

【ブースNo】	【企業名】	【分野】
	山梅造園土木 株式会社	設備/装置

『軽量&簡単管理』 コケでどこでも屋上緑化！

コア技術・商品の内容

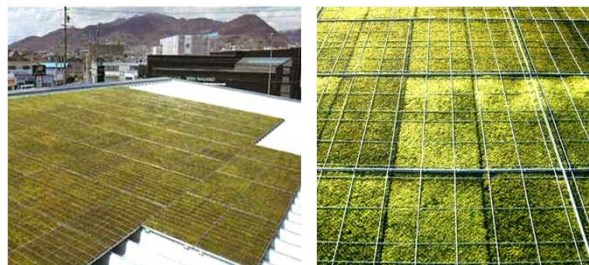
■屋上緑化の目的

①工場立地法への換算

⇒ 群馬県：敷地面積の20%を緑地とし、
内25%は屋上緑化適応可能

②断熱・保温効果

⇒ シミュレーションソフト試算では年間空調エネルギー33%削減
⇒ 夏場の断熱効果：最大31.2℃削減・冬場の保温効果：最大11.6℃保温



(折半屋根緑化例)



■スナゴケを使う理由

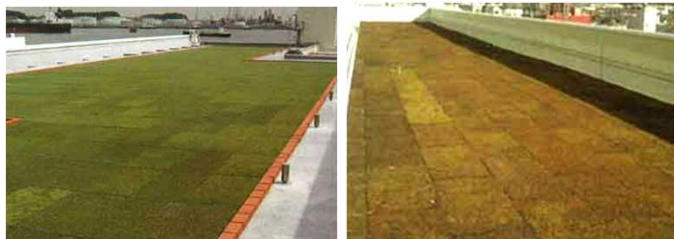
《従来屋上緑化》

- 管理手間・コスト
- 重量による
施工場所の限定

改善

《コケによる屋上緑化》

- ◎灌水・施肥・刈込不要
- ◎土壌不要による軽量化
⇒折半屋根への施工



(平屋根施工例 左：湿潤時 右：乾燥時)

暑さ・乾燥・直射日光に強い！
重量は従来の1/20(最大)
メンテナンスコストは約1/3に軽減！

【開発進度】 H23.9現在 アイデア段階 試作/実験段階 開発完了段階 製品化完了段階

メリット	項目	管理コスト	質量	生産性/作業性	品質/性能	環境配慮	その他(空調補給)
	数値	30% 低減	50% 軽量化	向上	向上	向上	30% 低下

<企業情報>

所在地	群馬県太田市上小林町226番地
本社所在地	同上
各支店	東京・栃木・大泉・仙台
資本金	6,000万円
従業員数	102名
認証取得	ISO9001・ISO14001
主な事業内容	造園土木事業(樹木生産～施工～管理) 環境貢献事業(屋上緑化・壁面緑化等)
主要取引先	富士重工業株式会社 日清紡ブレーキ株式会社
担当部署・者	営業部 清水麻美
電話	0276-22-8551(代)
E-mail	sales@yamaume.co.jp
URL	http://www.yamaume.co.jp

主な生産設備		
(名称)	(能力)	(台)
樹木生産・販売	農場面積43ha 3万本の植木を所有	
植栽工事の設計・施工	安全・品質にこだわった設計・施工	
緑地メンテナンス	剪定・伐採・花壇植栽～現地提案	
屋上緑化システム(エコケ)	コケを使った軽量・管理軽減の緑化	
壁面緑化システム(ミドリエ)	室内・壁面を土に替るパフカルで緑化	
害虫駆除システム(ニトルアー)	アメリカシロヒトリの発生を抑制	
雨水貯留システム(シンジブロック)	貯留槽の2次利用	
地被植物(クラピア)	芝より早く生育し、除草コスト低減	