

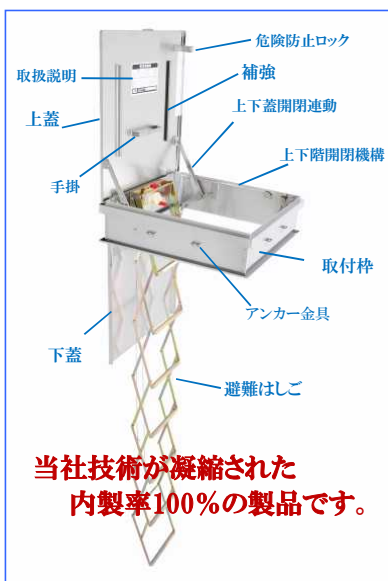
|         |           |             |
|---------|-----------|-------------|
| 【ブースNo】 | 【企業名】     | 【提案区分】      |
| 25      | 株式会社 マルニシ | 機械設計/<br>製作 |

# オーダーメイドに対応したものづくり

メーカーとしてのノウハウを生かし、企画・設計から製造・マーケティングまで。

「安全・安心・信頼」を「かたち」にする企業です。

## 避難器具・消火設備メーカーからの提案



### ■営業品目

避難ハッチ(新設・改修)  
消火栓BOX・消火器BOX・放水口BOX  
避難器具に関する金物・その他各種板金加工部品

### ■避難器具

当社では避難器具全般、なかでも**ステンレス製**のものがほとんどです。同じものを大量生産していると思われるがちですが、設置方法、各種安全機構、補強構造、表面処理等、様々な機能が仕様が付加されたかたちで生産されています。実際には生産の半数近くが**オーダーメイド**の製品です。

### ■複雑な仕様をシンプルに生産

複雑な製品情報を効率化、簡略化、経験を日々蓄積し、更新することによって、**工程の長い製品をシンプルに**生産できるかたちをつくり上げています。

### ■事前のプレゼンテーションを重要視

**制作前の相互理解とイメージづくり**を大事にして進めていきます。試作、図面、イメージ図を含めて、お互いに、一歩先の提案ができる環境を目指します。

### ■顧客の要望に「チーム」として対応

「顧客目的」と「コスト・機能・品質のつくりかた」を一致させるため、メーカーとしての**実績・経験・人**を結集して、ものづくりに取り組みます。



消火栓 丸型ハッチ



DASH(吊下梯子)



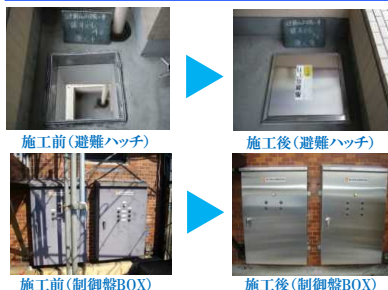
はしご収納BOX



手摺



固定はしご 消火器BOX



【開発進度】 H25年9月現在  アイデア段階  試作/実験段階  開発完了段階  製品化完了段階

| メリット | 項目 | コスト | 質量 | 生産性/作業性 | 品質/性能 | 環境配慮 | その他( ) |
|------|----|-----|----|---------|-------|------|--------|
| 数値   |    | 低減  | —  | 向上      | 向上    | —    | —      |

### <企業情報>

|        |  |
|--------|--|
| 所在地    | 群馬県高崎市吉井町2611                                  |
| 本社所在地  | 同上   |
| 海外生産拠点 | —  |
| 資本金    | 1,000万円  |
| 従業員数   | 50名  |
| 認証取得   | —  |
| 主な事業内容 | 避難はしご・ハッチ、屋内用捕虫器、エアータオルの製造・販売、各種板金加工 インターネット販売 |
| 主要取引先  | 全国防災代理店  |
| 担当部署・者 | 製造部 設計 荻野 聡                                    |
| 電話     | 027-320-4512                                   |
| E-mail | marunisi@gaea.ocn.ne.jp                        |
| URL    | http://www.marunishi-net.jp                    |

| 主な生産設備     |                           |     |
|------------|---------------------------|-----|
| (名称)       | (能力)                      | (台) |
| タレットパンチプレス | EM2510NT(1)・VIPROS3570(1) | 2   |
| セットプレス     | SP-30 II                  | 1   |
| コーナーシャー    | CSHW-220                  | 1   |
| シャーリング     | SHF4×205                  | 1   |
| バリ取り機      | IBT610 II                 | 1   |
| バンダー       | 80t(3)・50t(1)・35t(1)      | 1   |
| スポット溶接機    | テーブル(2)・スタンド(3)           | 5   |
| 溶接機        | Tig(5)・半自動(2)             | 7   |
| 切断機        | メタルソー(1)・チップソー(1)         | 2   |
| プラズマ切断機    | MRAT-50                   | 1   |
| コーナーフォーマー  | MF-25                     | 1   |
| パイプバンダー    | TB-CM-1;TB-CM-35          | 2   |