

【フースNo】	【企業名】	【提案区分】
73	有限会社 桐生明治製作所	切削

## 旋盤加工の悩みを一発解決！

どうしよう!!!

部品点数が多過ぎ...

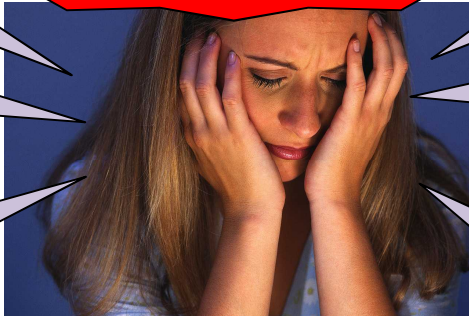
なんて複雑な形...

コストが合わない...

工数が多すぎて  
機械が空かない

あのパーツは、  
どこに頼んだっけ？

急にいわれても、  
そんなに沢山は...



そんな時、120台超の旋盤と安心の技術が貴社をサポート！



<SR-20RIII>



<SR-32J>



<SB-20R>

等々

【開発進度】 H25年9月現在  アイデア段階  試作/実験段階  開発完了段階  製品化完了段階

メリット	項目	コスト	質量	生産性/作業性	品質/性能	環境配慮	その他( )
------	----	-----	----	---------	-------	------	--------

数値

QCDに自信あり。是非、一度ご相談ください。

### <企業情報>

所在地 群馬県桐生市広沢町5-1122  
 本社所在地 同上  
 海外生産拠点 -  
 資本金 1,000万円  
 従業員数 37名  
 認証取得 ISO9001  
 主な事業内容 自動車部品  
 半導体・医療器・遊技機・OA機器  
 主要取引先 小倉クラッチ株式会社  
 株式会社山田製作所他  
 担当部署・者 専務取締役 川中子 雅夫  
 電話 0277-54-9189  
 E-mail [m-kawanago@k-meiji.jp](mailto:m-kawanago@k-meiji.jp)  
 URL <http://k-meiji.jp/index.php>

主な生産設備		
(名称)	(型式・能力)	(台)
NC旋盤 スター精密	SB16・20R	23
NC旋盤 スター精密	SR16	18
NC旋盤 スター精密	SR20・R・RⅡ・RⅢ	15
NC旋盤 スター精密	SR32・J	3
NC旋盤 シチズンマシンリー	F16・L16Ⅶ・L20・B12	22
NC旋盤	RNC16・NN20R・SN127・ANCL35	50
立形マシニングセンタ	NVX5060Ⅱ	1
転造機		2
パフ研磨機		2
ローレット加工機		4
画像測定器 キーエンス	IM-6120	1
サーフテスト ミットヨ	SJ-400	1
測長器	ニスカ・中村・日本メカニク	3