
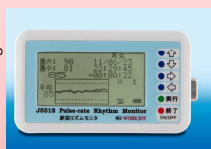
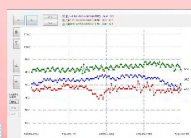


【ブースNo】	【企業名】	【提案区分】
19	株式会社 ワークジョイ 	電子/電気

精密電子機器 お任せ下さい。

開発/設計

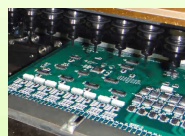
- *基板設計・製品設計対応可能!
- *共同開発・開発依頼も承ります。



自社開発生産商品
J551

一貫生産 自社内対応

- ・基板実装 半田印刷～リフロー・
外観検査迄 自社対応



- ・半田付け・組立
- ・性能検査・調整
- ・出荷検査

株式会社
ワークジョイ

豊富な経験と知識が
解決の近道



主な修理実績

アドバンテスト製

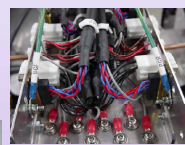
計測器・半導体試験装置

エーディーシー製 計測器

他メーカー製品相談に応じます。

修理/校正

カスタム部品
製造対応可能



- ・セミリジットケーブル加工
- ・IF・発振コイル
- ・ハーネス組立

他対応可能

部品製造

【開発進度】 H25年9月現在 ■ アイデア段階 ■ 試作/実験段階 ■ 開発完了段階 ■ 製品化完了段階

メリット	項目	コスト	質量	生産性/作業性	品質/性能	環境配慮	その他()
	数値	削減寄与	低減寄与	向上寄与	規格遵守	対応可能	—

<企業情報>

所在地	群馬県館林市近藤町592-5
本社所在地	同上
海外生産拠点	-
資本金	2,850万円
従業員数	73名
認証取得	ISO9001
主な事業内容	精密電子機器の設計、製造、修理
主要取引先	株式会社アドバンテスト 株式会社エーディーシー 株式会社東京測器 他
担当部署・者	営業部 寺嶋宏幸
電話	0276-75-8471
E-mail	h.terashima@workjoy.co.jp
URL	http://www.workjoy.co.jp/



主な生産設備		
(名称)	(能力、製品名、備考)	(台)
クリーム半田印刷機	最少50mmX50mm	1
高速自動実装機	最大500mmX420mm	4
外観試験装置	基板厚0.5~4mm	2
リフロー炉		1
リワーク装置(BGA/CSP/FC/QFP)	457mmx559mm、デバイス51mm迄	1
恒温恒湿室		1
低高温槽		4
スペクトラムアナライザー	R3267、R3361他多数	
ネットワークアナライザー	R3763、R4611他多数	
同軸ケーブル加工機	7φ~15φ迄加工可能	1
セミリジットケーブル加工機	35φ迄加工可能	1
リペアセンタ	共晶/鉛フリー各保有	2
メモリテスタ	T5363P+T101、他(アドバンテスト製)	