

【ブースNo】	【企業名】	【提案区分】
63	株式会社 エルグ	表面処理

提案技術・提案製品

どんな小さなものでも「めっきします！」

提案内容

切削微細部品

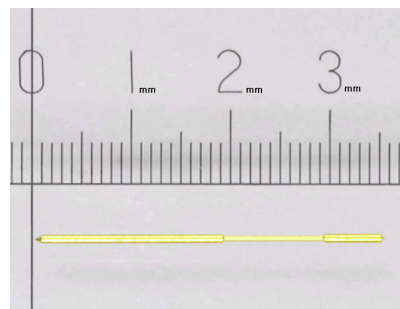
従来工法

素材外径**200 μ m**まで可能

Niめっき+Auめっき

めっき厚管理 $\pm 10 \mu$ m

新工法により、外径**76 μ m**迄実績あり



ばね部品

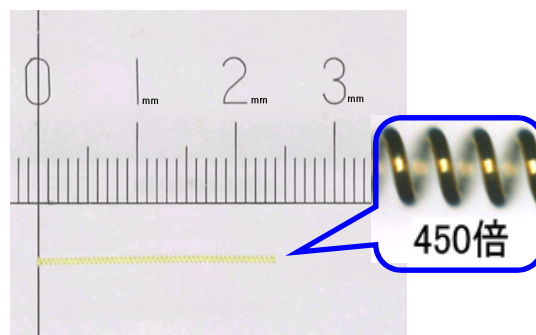
従来工法

線径**40 μ m**迄めっき可能

Niめっき+Auめっき

μ m = 1,000分の1ミリメートル

新工法により、線径**16 μ m**迄めっき可能



【開発進度】 H26年9月現在 アイデア段階 試作/実験段階 開発完了段階 製品化完了段階

メ リ ッ ト	項目	コスト	質量	生産性/作業性	品質/性能	環境配慮	その他()
	数値	—	—	—	—	—	—

<企業情報>

所在地	群馬県富岡市宇田250-6
本社所在地	同上
海外生産拠点	-
資本金	2,000万円
従業員数	65名
認証取得	ISO9001(2008年版)、エコアクション21
主な事業内容	金属表面処理(めっき)
主要取引先	(株)ヨコオ、(株)ミツバ、田中貴金属工業(株) 第一電機(株)、三協(株)、ミネベア(株)、他
担当部署・者	営業開発チーム 小林 勝
電話	0274-62-2421
E-mail	kobayasi@k-erg.co.jp
URL	http://www.k-erg.co.jp
検索ワード	エルグ

主な生産設備	
(名称)	(台)
金めっき(硬質・無電解・Au-Ni)	各1
銀めっき(半光沢・光沢)	各1
ニッケルめっき(無光沢・半光沢・光沢)	各1
無電解ニッケルめっき(Ni-P・Ni-B・PTFE)	各1
銅・ニッケル・錫めっき	1
硬質クロムめっき	1
ロジウムめっき	1
パラジウムめっき	1
ニッケルパラジウムめっき	1