

4名様以上の  
団体で宿泊される方  
宿泊料お一人様  
3,000円OFF!

KAWARAYU ONSEN

# 川原湯温泉

「吾妻川の四季」の彩りも  
楽しみながら……  
**お得に泊まろうっ!**

ハツ場ダムの  
工事見学会・事業説明会  
の参加で割引にー!  
(詳しくは裏面へ)

大きく生まれ変わった  
八〇〇歳の温泉

## 観光スポット

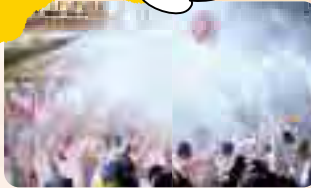


**■やんば見放台**  
ダム本体工事の現場を間近に見ることが出来、ダム上流域も一望出来ます。



**■なるほど! やんば資料館**  
ハツ場ダムの歴史やダムのメカニズムについて学べます。案内役のコンシェルジュに会えるかも!

群馬県のマスコット  
「くんまちゃん」



**■賑やかな「湯かけ祭り」**  
大寒の早朝、「お祝いた」と言ってみんなで湯をかけ合います。

## ハツ場ダム湖に架かる橋

### ■ハツ場ダムとダム湖に架かる橋

ハツ場ダムは、利根川水系の支川吾妻川の中流に「利水」「治水」「発電」を目的として国が建設している多目的ダムです。川原湯温泉はこのハツ場ダム建設に伴い、代替地に移転してきました。ダム湖を渡るための橋が既に完成しています。



**●不動大橋**  
世界初となる構造形式の橋です。道の駅ハツ場ふるさと館から散策出来ます。



**●ハツ場大橋**  
この橋からダム本体工事の現場が見られます。橋の中ほどにダム工事現場が眺められる無料双眼鏡があります。



**■不動の滝**  
3段の滝で、落差90mの見ごたえのある滝です。



**■共同浴場王湯**  
約800年前、源頼朝により開湯されたと伝えられ、正面には源氏の紋所が掲げられています。平成26年に旧温泉街から代替地に移転してきました。  
【料金】大人500円・子供300円(2時間)

## 川原湯温泉

- 泉質…含硫黄・カルシウム・ナトリウム・塩化物・硫酸塩温泉(中性低張性高温泉)
- 効能…神経痛・筋肉痛・関節痛・慢性消化器病・慢性婦人病・やけど・動脈硬化症



**■ハツ場ダム (建設中)**  
現在、平成31年度末完成に向けて工事中です。今しか見られない景色をぜひ現地で。(やんば見放台からの風景)

