

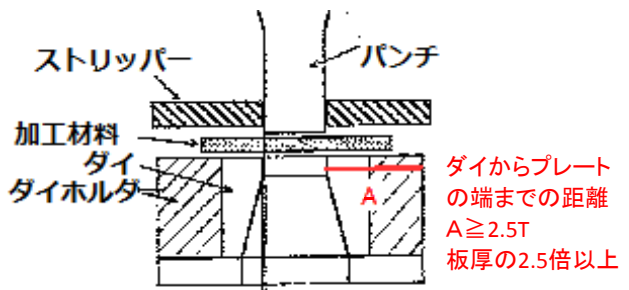
【ブースNo】	【企業名】	【提案区分】
60	株式会社 三山精機	金型

提案技術・提案製品

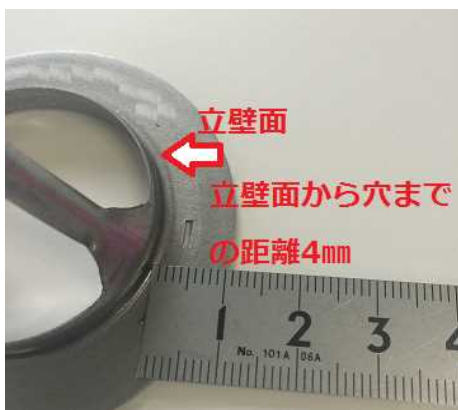
立壁ぎりぎりの穴あけ加工技術

提案内容

通常プレス打抜き加工において一般的にはダイの端から穴までの距離はT（板厚）の2.5倍以上が必要とされており、従来品には金型のダイに製品を受ける面積があった（左図）

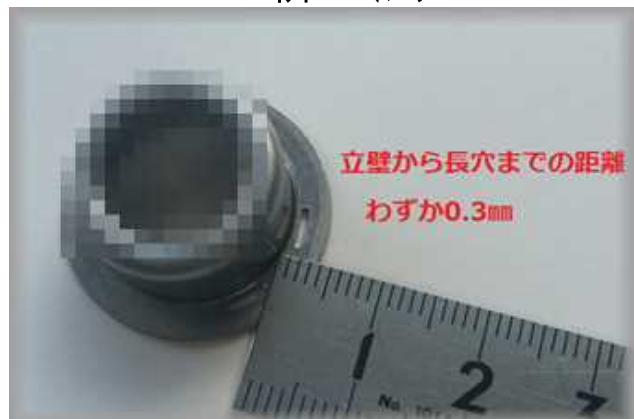


従来品



従来品は立壁から穴位置までは4mmほどあるため $T=0.8\text{mm}$ でも2mm以上あり穴あけが可能。

新工法



新工法は立壁ぎりぎりに穴が開いておりその距離は0.3mmと板厚半分以下で材質はステンレス板で板厚は0.8mm～1.0mm。

【開発進度】 H28.8現在 アイデア段階 試作/実験段階 開発完了段階 製品化完了段階

メリット	項目	コスト	質量	生産性/作業性	品質/性能	環境配慮	その他()
	数値	低減	—	向上	向上	—	—

<企業情報>

所在地	群馬県甘楽郡甘楽町善慶寺969
本社所在地	同上
海外生産拠点	—
資本金	1,000万円
従業員数	25名
認証取得	ISO9001:2008
主な事業内容	金属プレス加工、精密プレス金型 切削部品加工、各種治工具設計製作
主要取引先	自動車部品メーカー 電気部品メーカー
担当部署・者	営業部 高橋 英樹
電話	0274-74-2440
E-mail	info@miyamaseiki.co.jp
URL	http://www.miyamaseiki.co.jp

主な生産設備		
(名称)	(型式・能力)	(台)
サーボプレス機	200トンワイド (アマダ製)	1
"	200トン (アマダ製)	1
"	110トン (アイダ製)	1
"	80トン (アイダ製)	1
プレス機順送仕様	60トン～250トンワイド (アイダ製)	8
プレス機	25トン～150トン	40
マシニングセンター	1200*600 (森精機 他)	4
NC旋盤	10インチ マザック	2
ワイヤ放電加工機	MV2400 (三菱製 他)	4
三次元測定機	ミットヨ	1
形状測定器	ミットヨ	1
画像測定器	キーエンス	1