

【ブースNo】	【企業名】	【提案区分】
20	山恵鉄工 株式会社	溶接

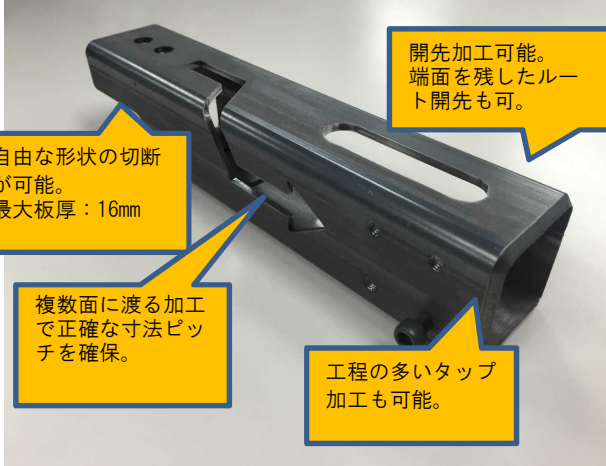
提案技術・提案製品

『高難易度溶接継手の自動溶接化』

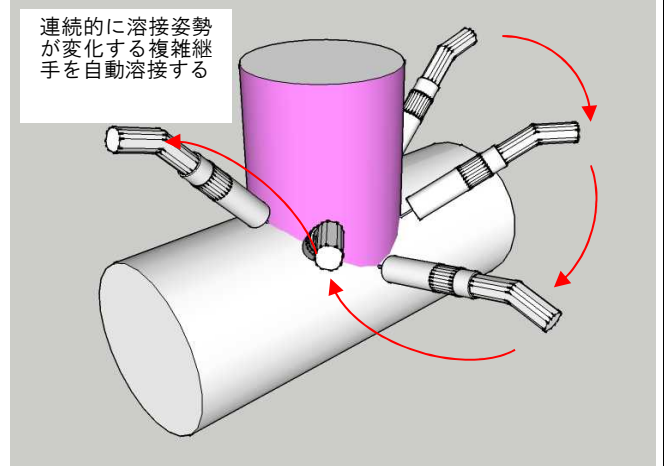
提案内容

従来、熟練工の手作業によるしかなかった複雑溶接形状を、溶接ロボットにより自動化することで、生産性の大幅向上を実現する。

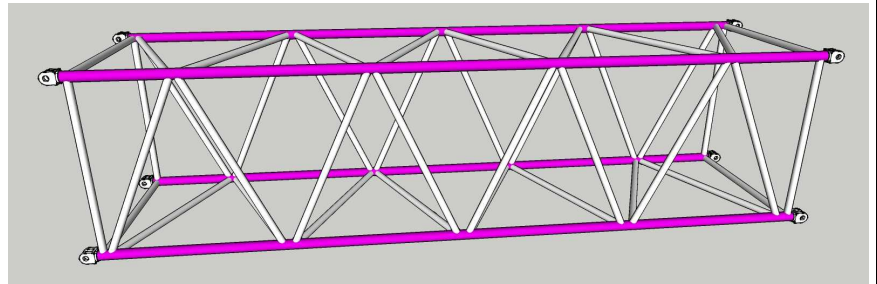
① 第1工程：複雑形状材料の高精度切断



② 第2工程：複雑形状の自動溶接



③ 現在、右図のような大型製品（長さ9m）の自動化を試行。実現すれば大幅な生産性の向上になる。



【開発進度】 H29.6現在 アイデア段階 試作/実験段階 開発完了段階 製品化完了段階

メ	項目	コスト	質量	生産性/作業性	品質/性能	環境配慮	その他()
リ	数値	—	—	50% 向上	—	—	—
ット							

<企業情報>

所在地	群馬県太田市原宿町2898
本社所在地	同上
海外生産拠点	—
資本金	1,000万円
従業員数	120名
認証取得	ISO9001
主な事業内容	金属部品の一貫生産
主要取引先	(株)加藤製作所、コマツ (株)明電舎、他
担当部署・者	生産管理1課 金子
電話	0276-56-4601
E-mail	kaneko@san-ei-tekko.com
URL	www.san-ei-tekko.com

平成26年度補正ものづくり補助金活用事業者

主な生産設備		
(名称)	(型式・能力)	(台)
レーザー切断機	最長12m × 4.5m	2
油圧ベンダー	最大幅4m	3
溶接ロボット	各種	9
プラズマ切断ロボット	自由曲線の切断/開先加工	1
五面加工機	ベッドサイズ 5m × 2m	1
横中繰り機	ベッドサイズ 2m × 2m	3
縦型マシニングセンター	—	2
複合旋盤	5軸加工	1
大型ショットブラスト	間口2m × 2m	1
塗装ブース	最大15m	4
レーザー形鋼/パイプ切断機	最大12m × 220φ	1
非接触型三次元測定機	最大80m	1