

【ブースNo】	【企業名】	【提案区分】
43	株式会社 エルグ	表面処理

提案技術・提案製品

どんな小さなものでも「めっきします！」

提案内容

切削微細部品

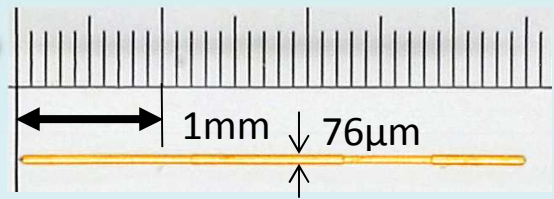
例) 基板検査のコンタクトプローブ部品
(針状部品にNiメッキ+Auメッキ)
⇒ ICの超小型化で細いプローブが必要

【課題】

- ・外径200 μ m以下はめっき不可能
- ・めっき厚が $\pm 10\mu$ m とばらつく

独自の新工法で

外径76 μ m、めっき厚 $\pm 3\mu$ mを実現



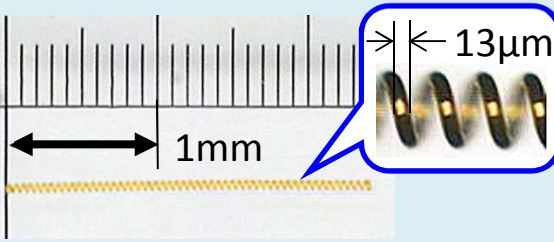
超微細ばね部品

例) コンタクトプローブ内に入れるばね部品
(超微細ばね部品にNiメッキ+Auメッキ)

【課題】

- ・線径40 μ m以下はめっき不可能

独自の新工法で線径13 μ mまで可能



【開発進度】 H29.6現在 アイデア段階 試作/実験段階 開発完了段階 製品化完了段階

メリット	項目	コスト	質量	生産性/作業性	品質/性能	環境配慮	その他(処理可能径)
	数値	—	—	向上	向上	—	世界最小レベル

<企業情報>

所在地	群馬県富岡市宇田250-6
本社所在地	同上
海外生産拠点	—
資本金	2,000万円
従業員数	70名
認証取得	—
主な事業内容	金属表面処理(めっき)
主要取引先	(株)ヨコオ、(株)ミツバ 田中貴金属工業(株)
担当部署・者	営業開発チーム 小林
電話	0274-62-2421
E-mail	kobayasi@k-erg.co.jp
URL	http://www.k-erg.co.jp/

主な生産設備	
(名称)	(台)
金めっき(硬質・無電解・Au-Ni)	各1
銀めっき(半光沢・光沢)	各1
ニッケルめっき(無光沢・半光沢・光沢)	各1
無電解ニッケルめっき(Ni-P・Ni-B・PTFE)	各1
銅・ニッケル・錫めっき	1
ロジウムめっき	1
ニッケルパラジウムめっき	1