

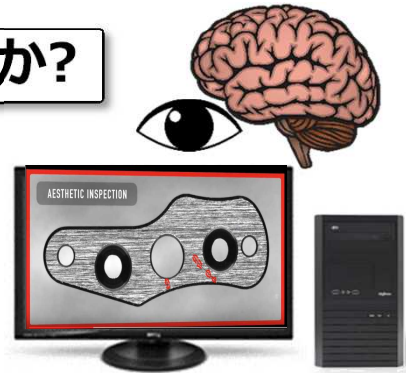
【ブースNo】	【支援機関名】	【提案区分】
試1	群馬県立産業技術センター	試験研究機関

テーマ

## AIによる画像検査手法の導入支援

### 目視検査でお困りではありませんか？

- 人材不足
- 人件費高騰
- 検査精度の安定性
- トレーサビリティの確保



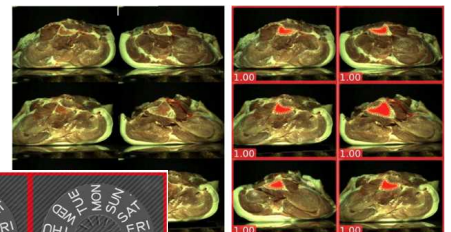
### AIによる画像検査をお勧めします

導入して試してみました

- 判定対象 広く、精度 人間に近いです
- 学習に必要な枚数 100枚以下でした
- 検査装置への組み込み性 良好でした



予想を超えた性能なので、  
企業への普及推進活動を実施中



### 導入支援を致します

- ① ソフトの紹介とお試し画像処理
- ② 製造現場組み込み技術支援 (共同研究にて)
  - 学習手順検討
  - 組み込み用ソフト作成方法



#### <支援機関情報>

所在地	群馬県前橋市亀里町884-1(群馬産業技術センター) 太田市吉沢町1058-5(東毛産業技術センター)
担当部署・者	企画管理係 加部 重好
電話	027-290-3030(群馬産業技術センター) 0276-40-5090(東毛産業技術センター)
E-mail	<a href="mailto:git@tec-lab.pref.gunma.jp">git@tec-lab.pref.gunma.jp</a>
URL	<a href="http://www.tec-lab.pref.gunma.jp">http://www.tec-lab.pref.gunma.jp</a>