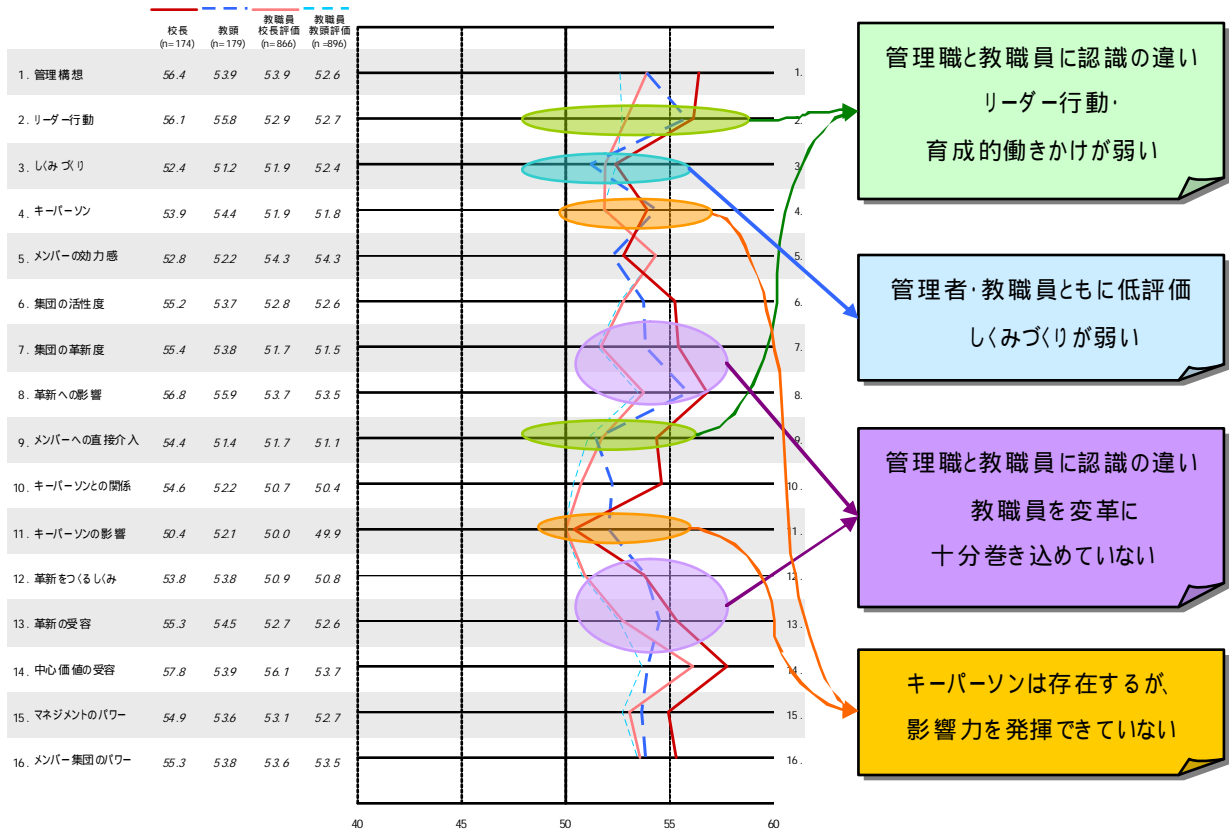
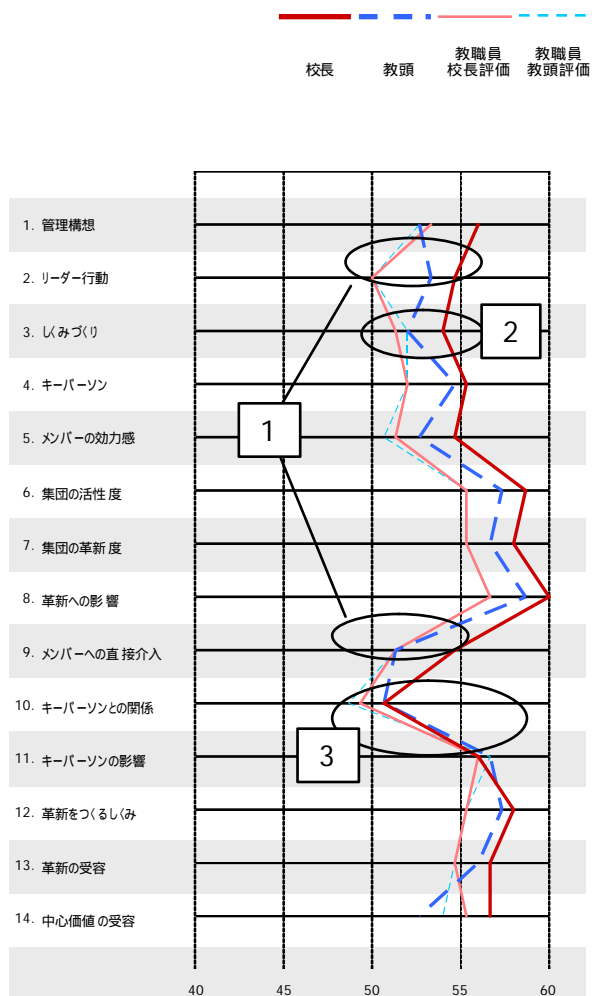


図表 2-9-1-2. 学校マネジメント(中学校)

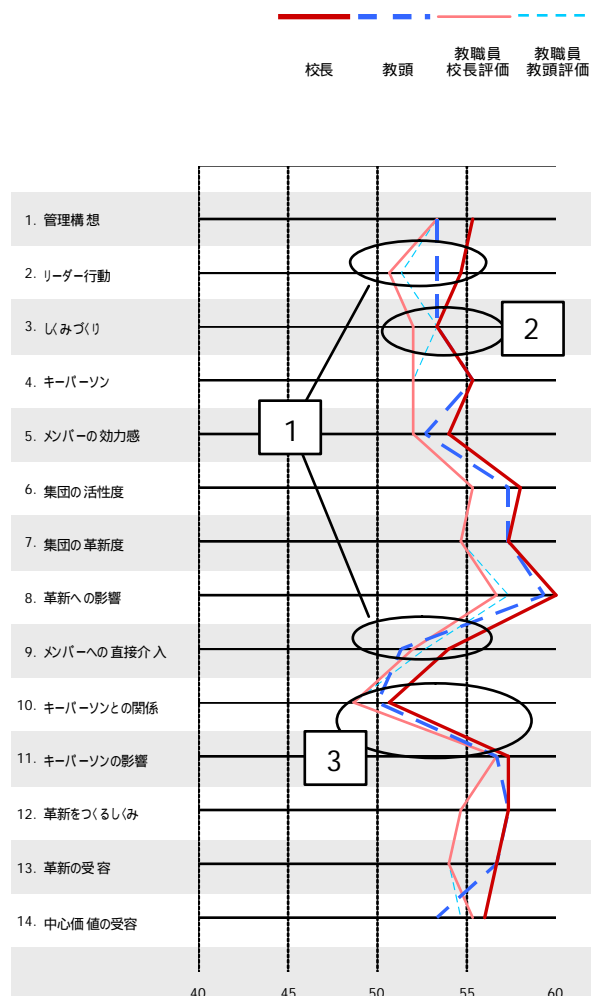


図表 2-9-1-3. ベンチマーク

< 小学校 >



< 中学校 >



基礎データ：他県における学校マネジメント調査(OJD 活性度診断) 結果

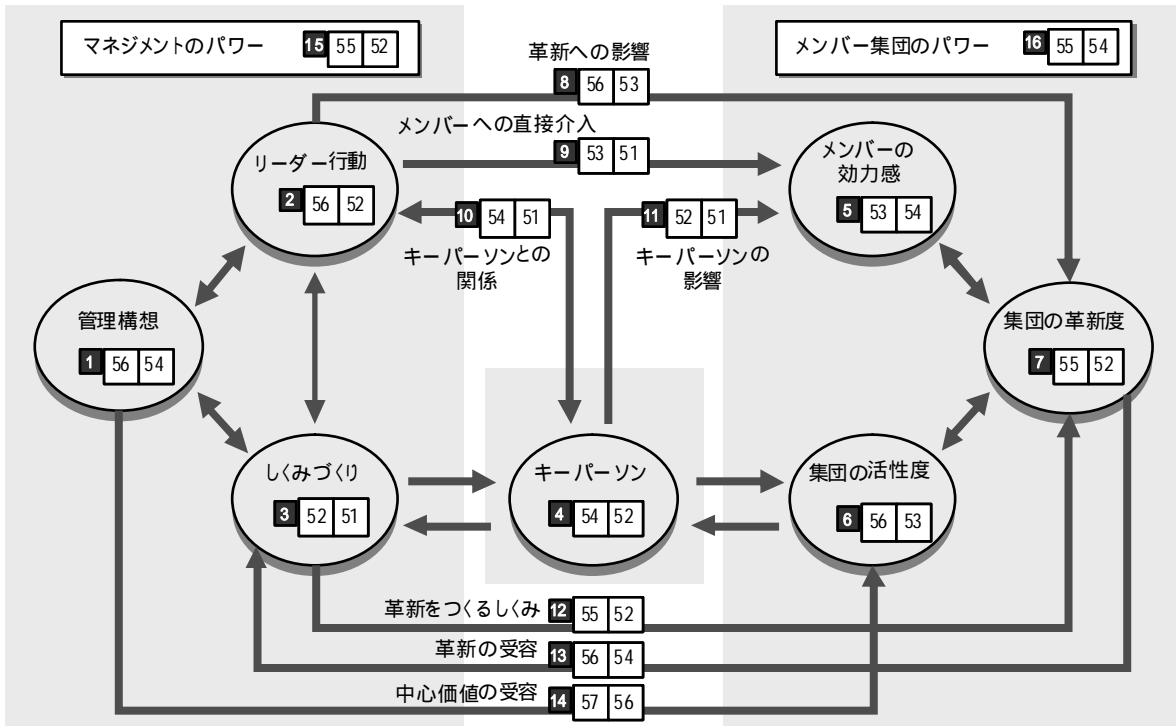
ベンチマークの特徴

① 「2.リーダー行動」及び「9.メンバーへの直接介入」が相対的に得点が低い。

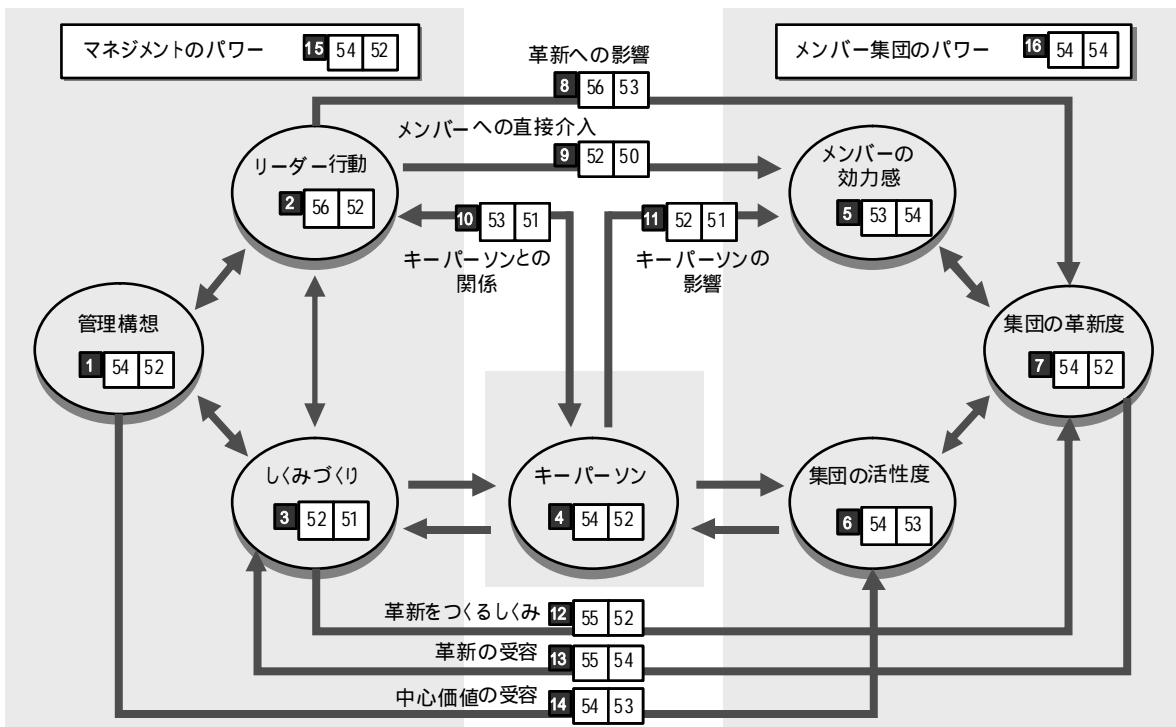
② 「1.管理構想」「2.リーダー行動」「3.しくみづくり」のうち、「3.しくみづくり」が他の2つに比べて相対的に得点が低い(管理職による自己評価)。

③ 管理職とキーパーソンとの関係は平均並みだが(各指標の中で、「10.キーパーソンとの関係」が最も低い)、「11.キーパーソンの影響」は平均以上となっている。つまり、キーパーソンの方が力大きいことを示している。

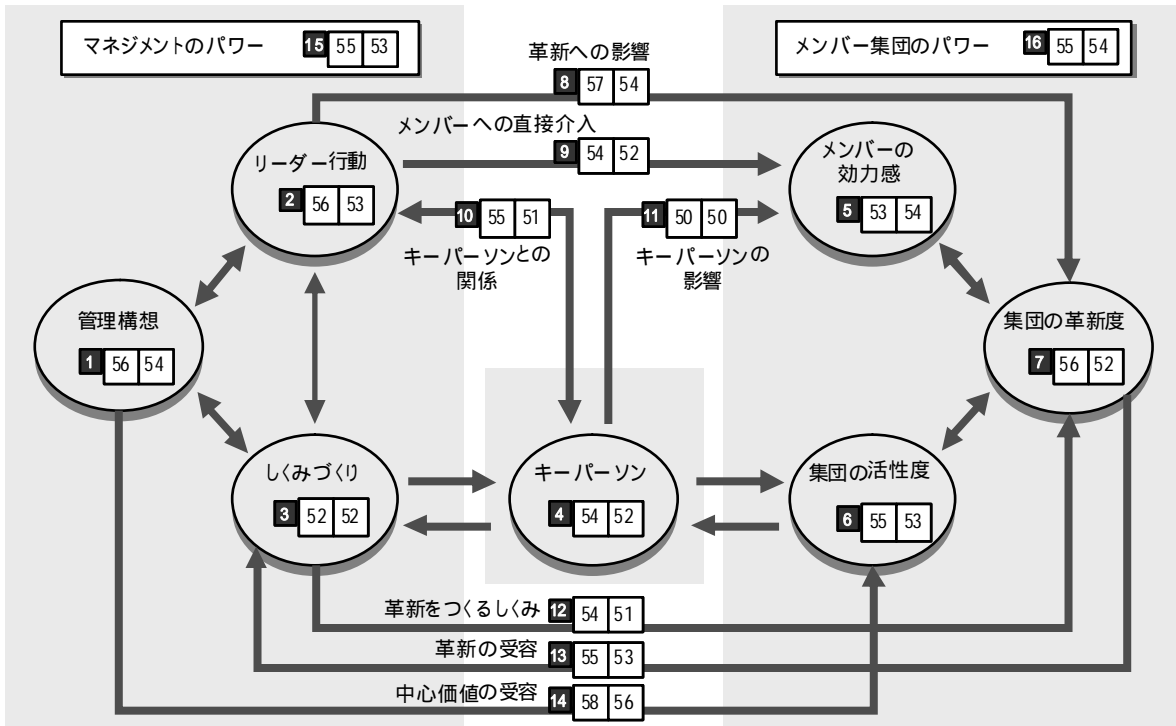
図表 2-9-1-4. 学校マネジメント関係図(小学校・校長)



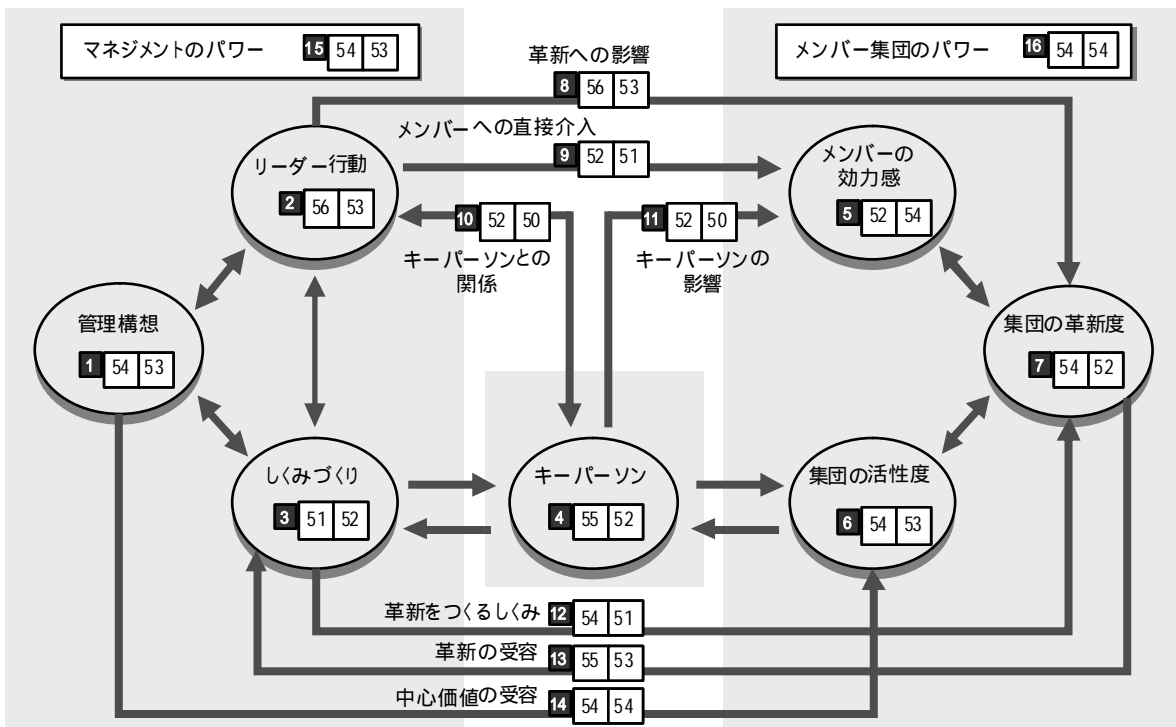
図表 2-9-1-5. 学校マネジメント関係図(小学校・教頭)



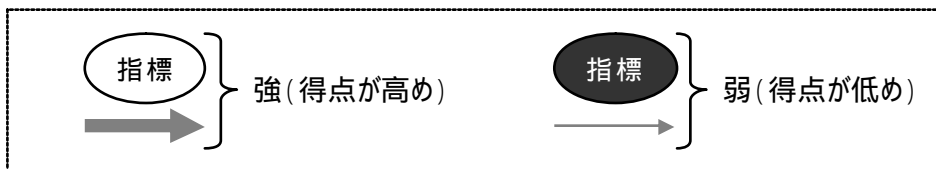
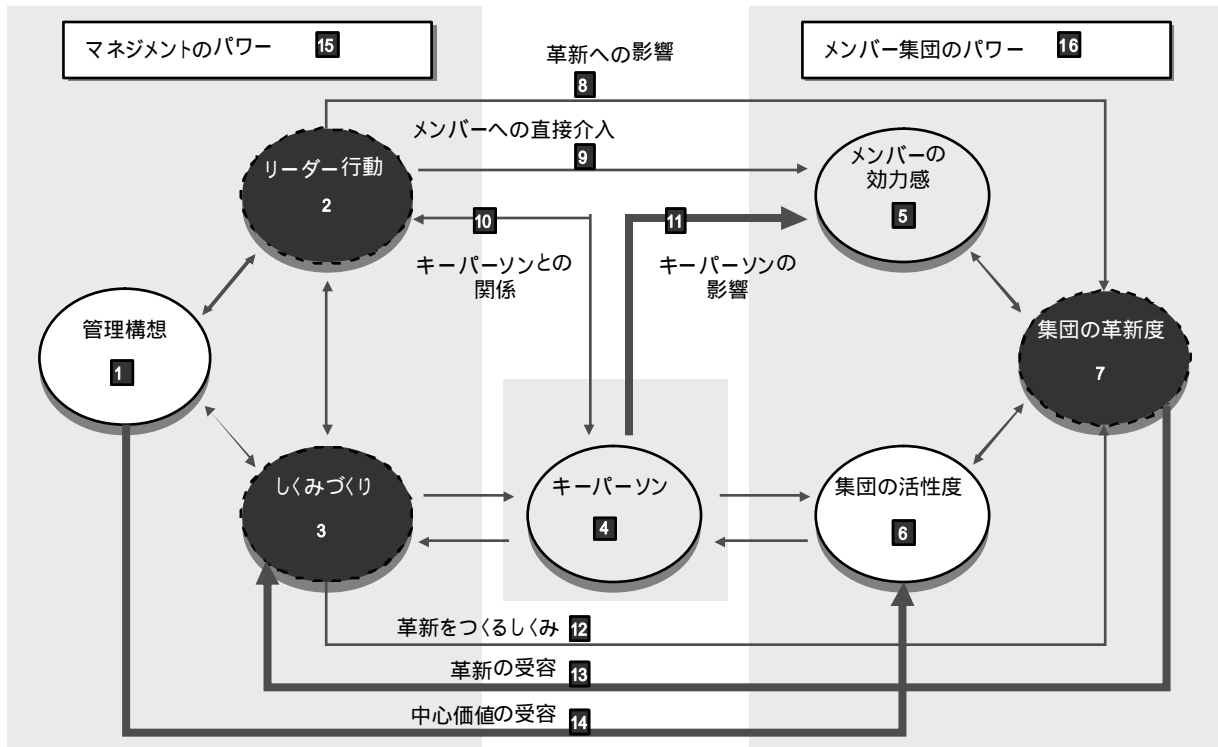
図表 2-9-1-6. 学校マネジメント関係図(中学校・校長)



図表 2-9-1-7. 学校マネジメント関係図(中学校・教頭)

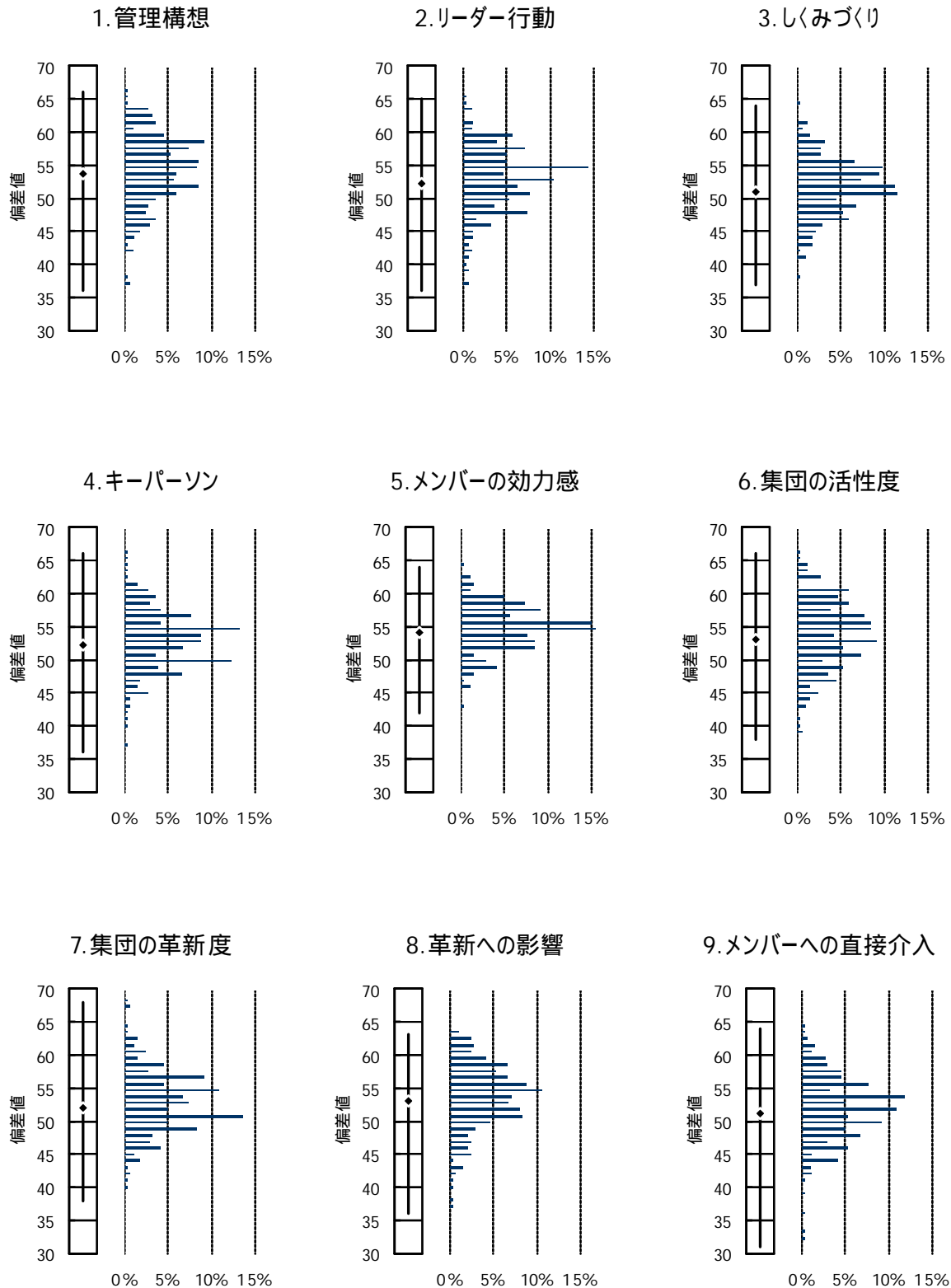


図表 2-9-1-8. 学校マネジメント関係図(ベンチマーク)

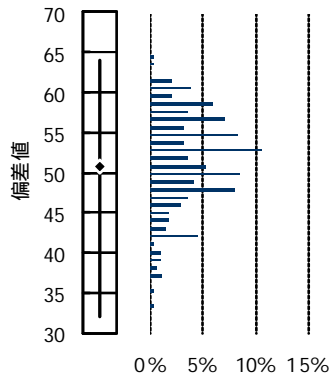


図表 2-9-1-9. 結果のバラツキ(小学校・校長・他者評価)

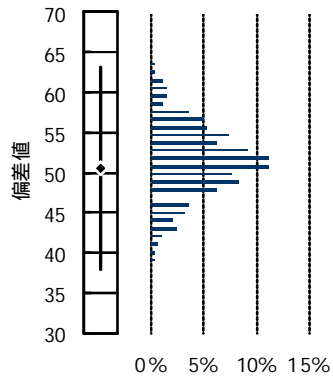
それぞれの指標について、校長に対する教職員の他者評価の得点(偏差値)を最低値から最高値までの幅で表し、平均値を菱形()で示している。また、偏差値に含まれる人数を%で表示している。



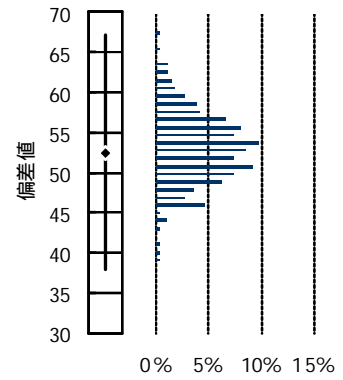
10. キーパーソンとの関係



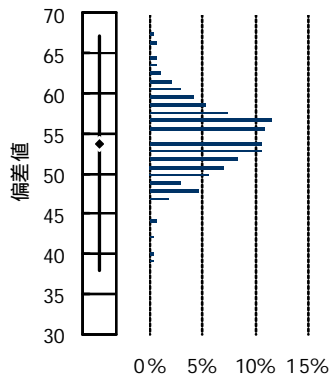
11. キーパーソンの影響



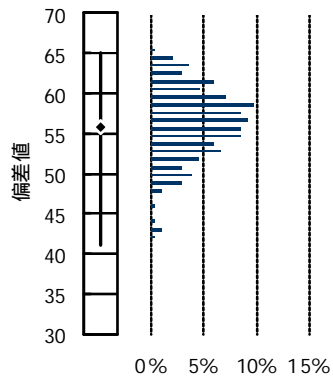
12. 革新をつくるしくみ



13. 革新の受容

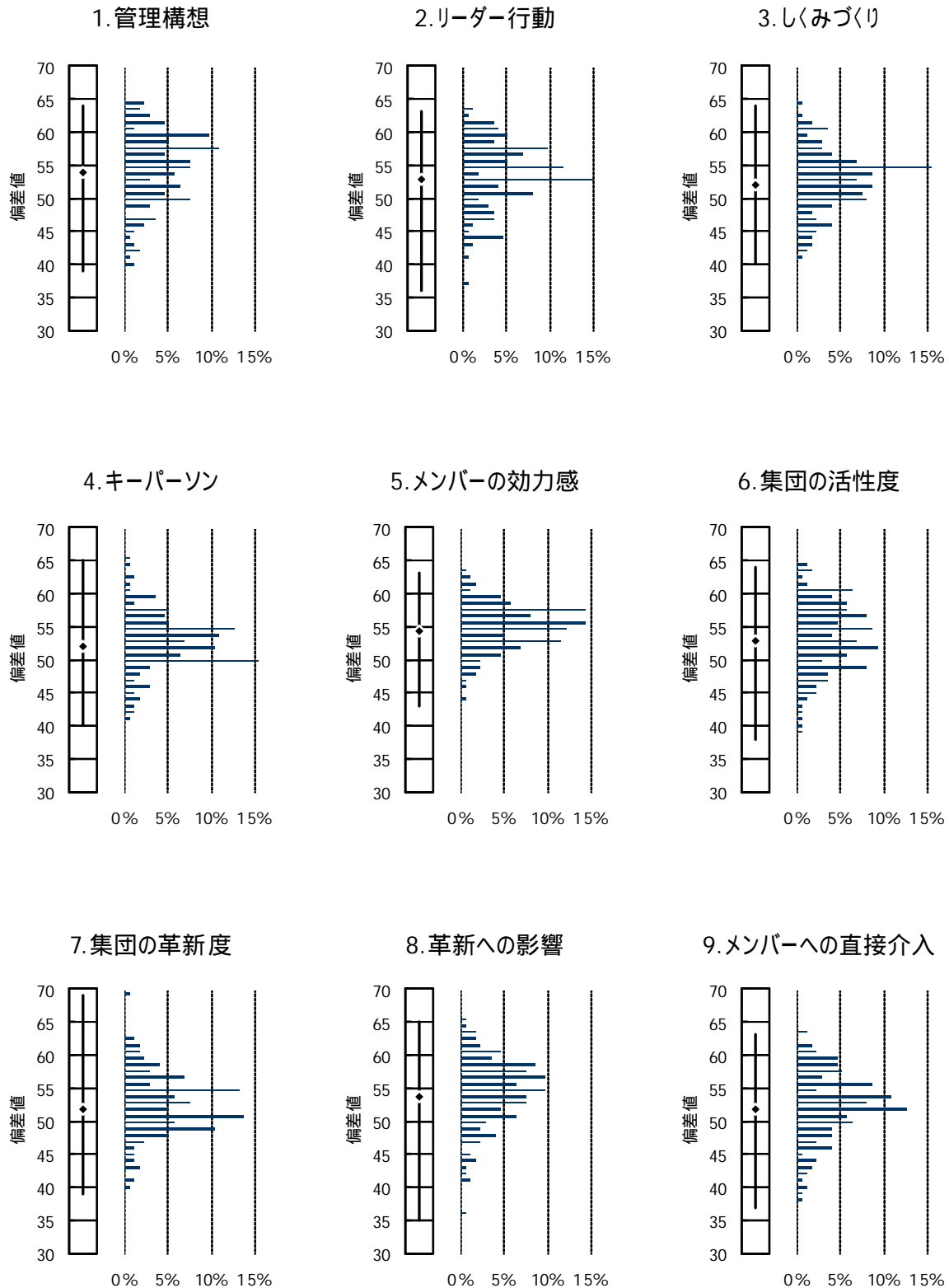


14. 中心価値の受容

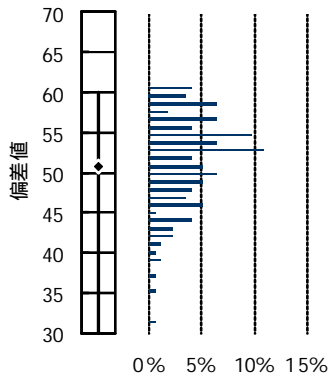


図表 2-9-1-10. 結果のパラッキ(中学校・校長・他者評価)

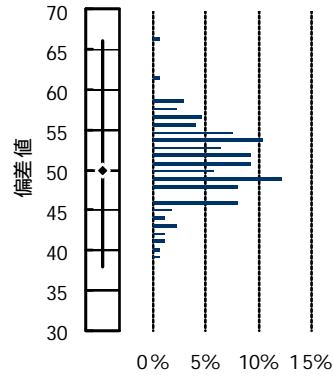
それぞれの指標について、校長に対する教職員の他者評価の得点(偏差値)を最低値から最高値までの幅で表し、平均値を菱形()で示している。また、偏差値に含まれる人数を%で表示している。



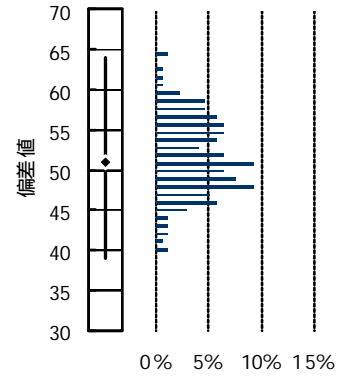
10. キーパーソンとの関係



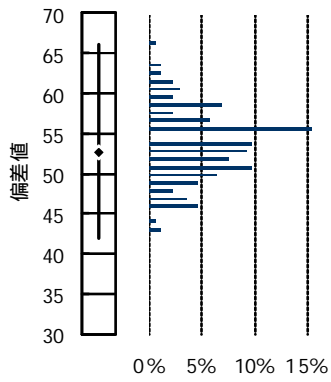
11. キーパーソンの影響



12. 革新をつくるしくみ



13. 革新の受容



14. 中心価値の受容

