



はばたけ! ぐんまの子どもたち

子どもたちを取り巻く教育現場の最前線にスポット!
この番組では、努力する子どもたちの姿や、子どもたちのために活動している団体など、幅広く紹介します。

今年度の放送は
6月30日 スタート **群馬テレビ** 3ch

毎週土曜 午前8:00~8:30
(再放送 水曜 12:30~13:00)

放送予定や各回の見どころ紹介は、
県ホームページで順次掲載していきます。

●問い合わせ:生涯学習課 027-226-4662



昨年の放送内容をピックアップ



10月28日放送「みんなで支えよう!地域の子ども」

子どもたちへの無料学習支援や、子ども食堂、子どもたちの居場所づくりについて紹介しました。

〈視聴者からの感想〉

今回の放送が、子どもを支えるさまざまな団体の活動を、さらに広げていく力になってほしいと感じました。

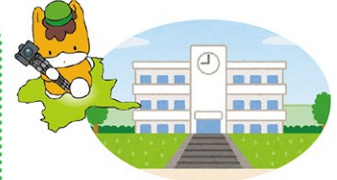


11月18日放送「共に生きている、生きていく」

特別支援学校に通う子どもたちが、居住地域の小・中学校や地域と交流する様子を紹介しました。

〈視聴者からの感想〉

近隣の特別支援学校の文化祭など交流の機会があった際には、足を運んでみたいと思いました。



これまで放送した番組をご覧になりたい方へ

次の場所で番組を収録したDVDをご覧になれます。

- ・県民センター(県庁2階)
- ・県立図書館
- ・県視聴覚センター(県生涯学習センター2階)
- ・県総合教育センター



悩んだらまず相談!!

相談窓口

よい子のダイヤル

よいこに 【県生涯学習センター】
027-224-4152 (相談料は無料、通話料は有料です)

子どものことでお悩みの方は、お気軽にご相談ください
(火曜日~土曜日) 10:30~12:30、13:30~15:30、16:30~18:30

子ども教育・子育て相談

【県総合教育センター】
0270-26-9200 (相談料は無料、通話料は有料です)

教育・発達・子育ての相談ができます(乳幼児から高校生まで)
(月曜日~金曜日) 9:00~17:00 / (第2・第4土曜日) 9:00~15:00

全国共通ダイヤル

いじめに悩んだら、
心配な友達がいたら...

24時間子供SOSダイヤル

フリーダイヤル 0120-0-78310

【県総合教育センター】

24時間、通話料無料で相談できます

思い悩むことがあれば、一人で抱え込まずに
いつでもご相談ください。