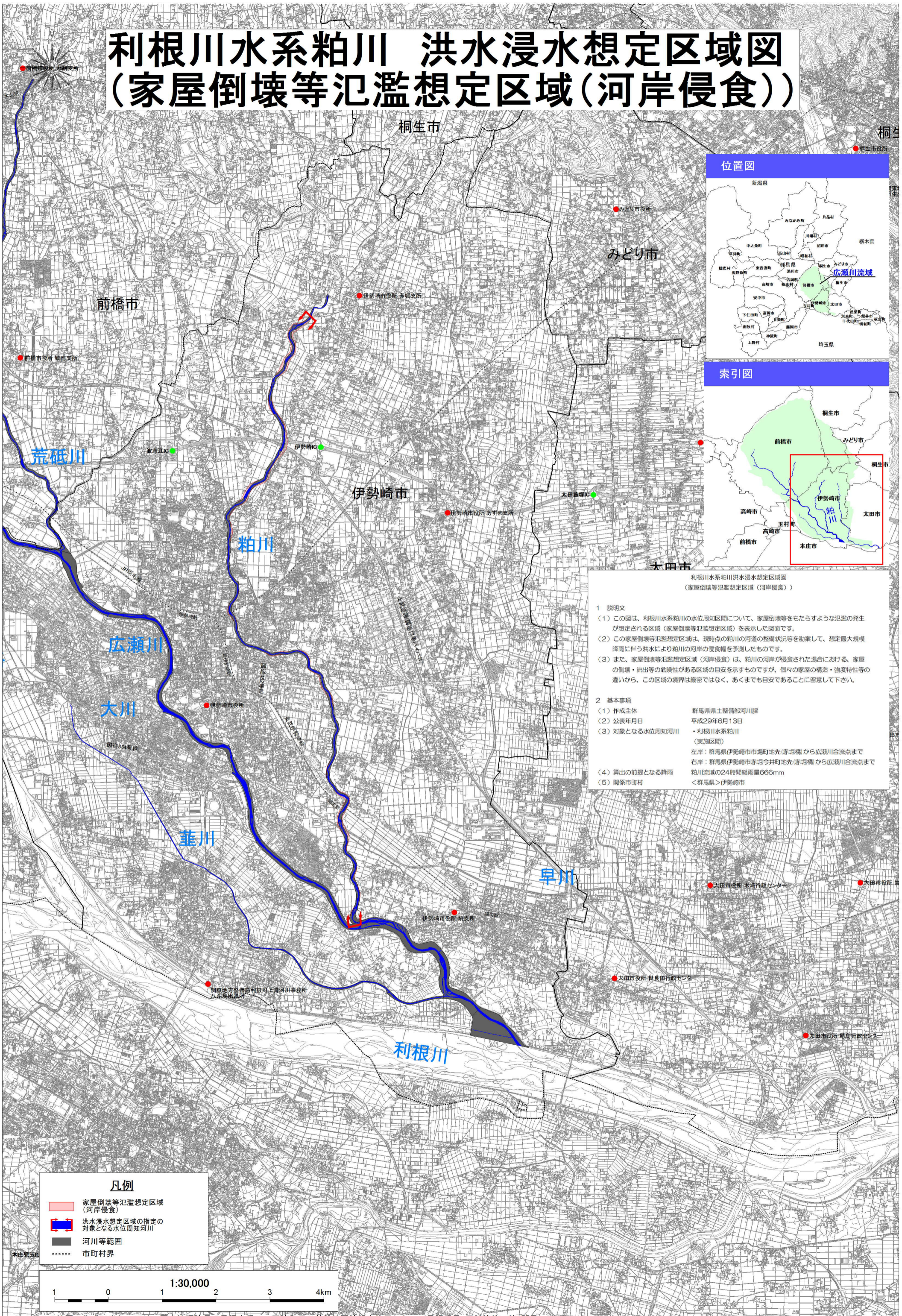


利根川水系粕川 洪水浸水想定区域図 (家屋倒壊等氾濫想定区域(河岸侵食))



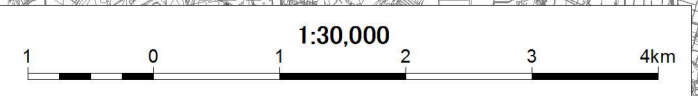
利根川水系粕川洪水浸水想定区域図
(家屋倒壊等氾濫想定区域(河岸侵食))

1 説明文
 (1) この図は、利根川水系粕川の水位周知区間について、家屋倒壊等をもたらすような氾濫の発生が想定される区域(家屋倒壊等氾濫想定区域)を表示した図面です。
 (2) この家屋倒壊等氾濫想定区域は、現時点の粕川の河道の整備状況等を勘案して、想定最大規模降雨に伴う洪水により粕川の河岸の侵食幅を予測したものです。
 (3) また、家屋倒壊等氾濫想定区域(河岸侵食)は、粕川の河岸が侵食された場合における、家屋の倒壊・流出等の危険性がある区域の目安を示すものですが、個々の家屋の構造・強度特性等の違いから、この区域の境界は厳密ではなく、あくまでも目安であることを留意して下さい。

2 基本事項
 (1) 作成主体 群馬県土整備部河川課
 (2) 公表年月日 平成29年6月13日
 (3) 対象となる水位周知河川 ・利根川水系粕川
 (実施区間) 左岸：群馬県伊勢崎市市場町地先(赤堤橋)から広瀬川合流点まで
 右岸：群馬県伊勢崎市赤堤今井町地先(赤堤橋)から広瀬川合流点まで
 (4) 算出の前提となる降雨 粕川流域の24時間総雨量666mm
 (5) 関係市町村 <群馬県>伊勢崎市

凡例

- 家屋倒壊等氾濫想定区域(河岸侵食)
- 洪水浸水想定区域の指定の対象となる水位周知河川
- 河川等範囲
- 市町村界



この地図の作成に当たっては、国土地理院長の承認を得て、同院発行の基盤地図情報を使用した。(承認番号 平29情使、第155号)