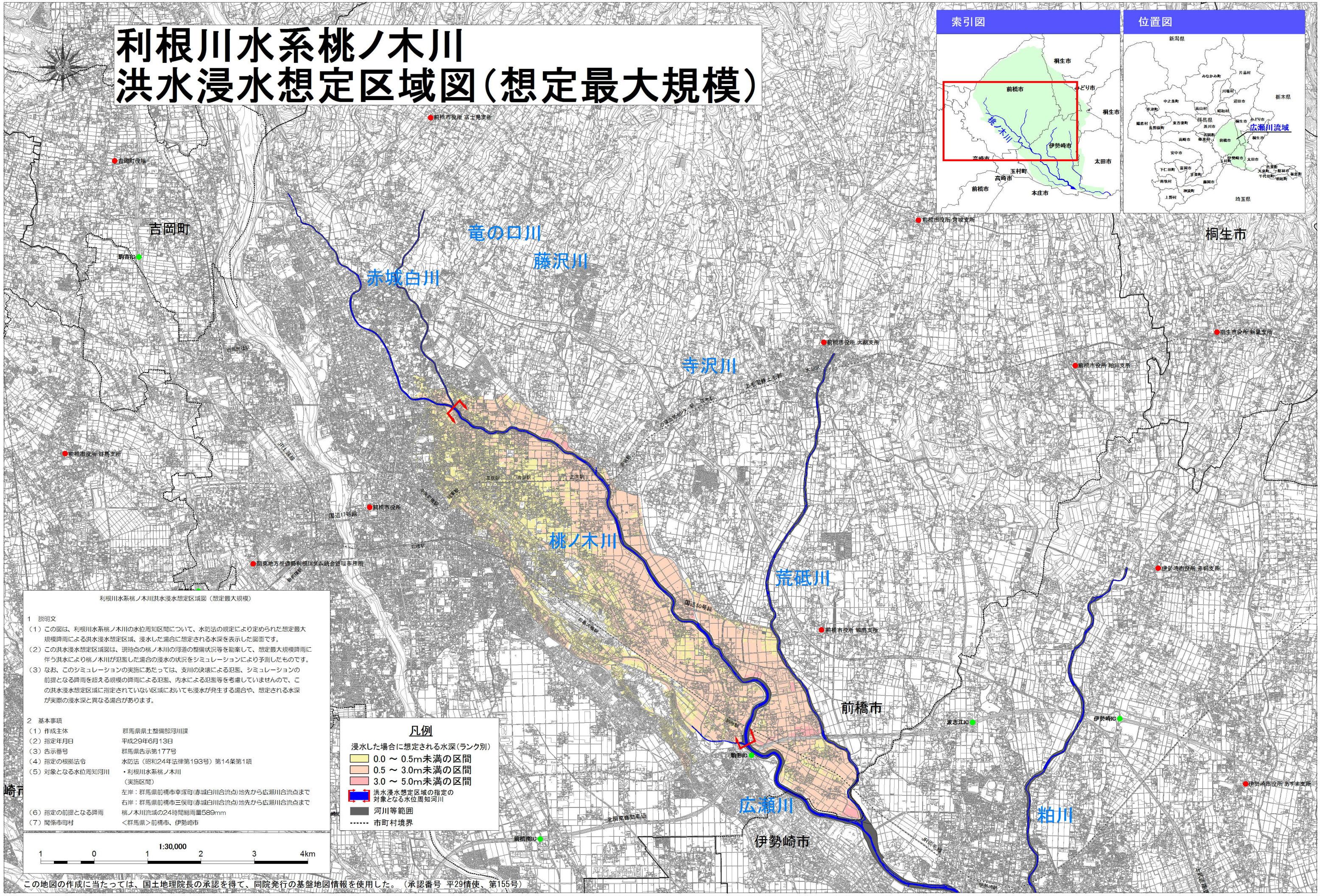
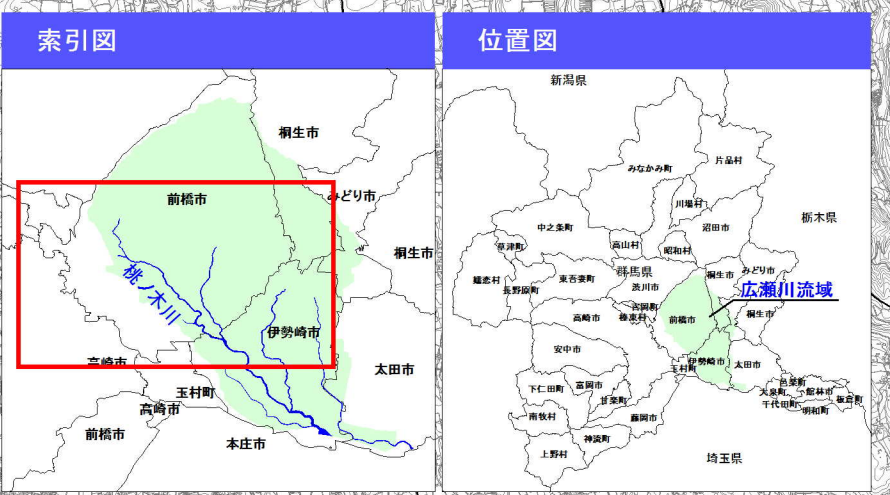


# 利根川水系桃ノ木川 洪水浸水想定区域図(想定最大規模)



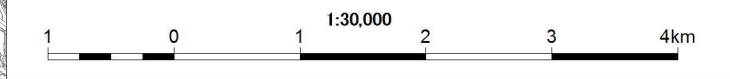
利根川水系桃ノ木川洪水浸水想定区域図(想定最大規模)

1 説明文  
 (1) この図は、利根川水系桃ノ木川の水位周知区間について、水防法の規定により定められた想定最大規模降雨による洪水浸水想定区域、浸水した場合に想定される水深を表示した図面です。  
 (2) この洪水浸水想定区域図は、現時点の桃ノ木川の河道の整備状況等を勘案して、想定最大規模降雨に伴う洪水により桃ノ木川が氾濫した場合の浸水の状況をシミュレーションにより予測したものです。  
 (3) なお、このシミュレーションの実施にあたっては、支川の決壊による氾濫、シミュレーションの前提となる降雨を超える規模の降雨による氾濫、内水による氾濫等を考慮していませんので、この洪水浸水想定区域に指定されていない区域においても浸水が発生する場合や、想定される水深が実際の浸水深と異なる場合があります。

2 基本事項  
 (1) 作成主体 群馬県土木整備部河川課  
 (2) 指定年月日 平成29年6月13日  
 (3) 告示番号 群馬県告示第177号  
 (4) 指定の根拠法令 水防法(昭和24年法律第193号)第14条第1項  
 (5) 対象となる水位周知河川 利根川水系桃ノ木川(実施区間)  
 左岸:群馬県前橋市幸塚町(赤城白川合流点)地先から広瀬川合流点まで  
 右岸:群馬県前橋市三俣町(赤城白川合流点)地先から広瀬川合流点まで  
 (6) 指定の前提となる降雨 桃ノ木川流域の24時間総雨量589mm  
 (7) 関係市町村 <群馬県>前橋市、伊勢崎市

凡例

浸水した場合に想定される水深(ランク別)	
0.0 ~ 0.5m未滿の区間	(Yellow)
0.5 ~ 3.0m未滿の区間	(Orange)
3.0 ~ 5.0m未滿の区間	(Red)
洪水浸水想定区域の指定の対象となる水位周知河川	(Blue line)
河川等範囲	(Grey line)
市町村境界	(Dashed line)



この地図の作成に当たっては、国土地理院長の承認を得て、同院発行の基盤地図情報を使用した。(承認番号 平29情使、第155号)