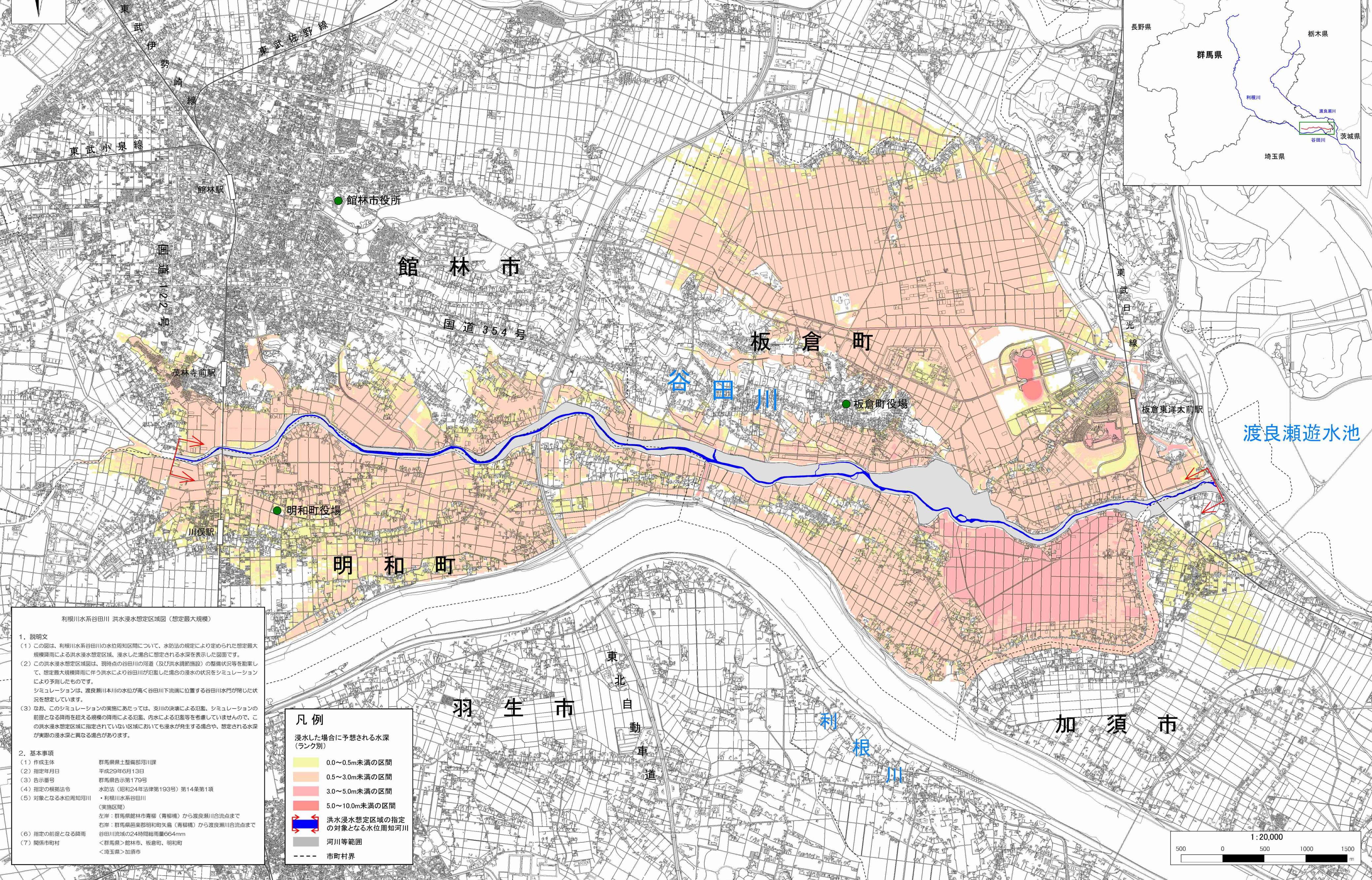
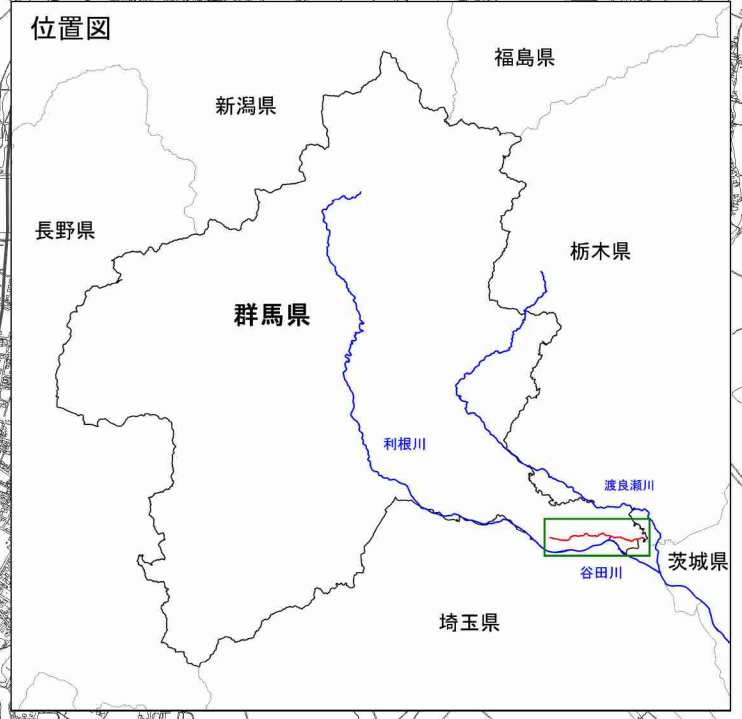


利根川水系谷田川 洪水浸水想定区域図(想定最大規模)

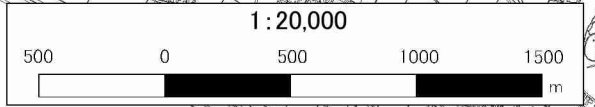


利根川水系谷田川 洪水浸水想定区域図(想定最大規模)

1. 説明文
(1) この図は、利根川水系谷田川の水位周知区間について、水防法の規定により定められた想定最大規模降雨による洪水浸水想定区域、浸水した場合に想定される水深を表示した図面です。
(2) この洪水浸水想定区域図は、現時点の谷田川の河道（及び洪水調節施設）の整備状況等を勘案して、想定最大規模降雨に伴う洪水により谷田川が氾濫した場合の浸水の状況をシミュレーションにより予測したものです。シミュレーションは、渡良瀬川本川の水位が高く谷田川下流端に位置する谷田川水門が閉じた状況を想定しています。
(3) なお、このシミュレーションの実施にあたっては、支川の決壊による氾濫、シミュレーションの前段となる降雨を超える規模の降雨による氾濫、内水による氾濫等を考慮していませんので、この洪水浸水想定区域に指定されていない区域においても浸水が発生する場合や、想定される水深が実際の浸水深と異なる場合があります。

2. 基本事項
(1) 作成主体 群馬県土木整備部河川課
(2) 指定年月日 平成29年6月13日
(3) 告示番号 群馬県告示第179号
(4) 指定の根拠法令 水防法（昭和24年法律第193号）第14条第1項
(5) 対象となる水位周知河川 ・利根川水系谷田川（実施区間）
左岸：群馬県館林市青柳（青柳橋）から渡良瀬川合流点まで
右岸：群馬県邑楽郡明和町矢島（青柳橋）から渡良瀬川合流点まで
(6) 指定の前段となる降雨 谷田川流域の24時間総雨量64mm
(7) 関係市町村 <群馬県> 館林市、板倉町、明和町
<埼玉県> 加須市

凡例	
浸水した場合に予想される水深(ランク別)	
	0.0~0.5m未満の区間
	0.5~3.0m未満の区間
	3.0~5.0m未満の区間
	5.0~10.0m未満の区間
	洪水浸水想定区域の指定の対象となる水位周知河川
	河川等範囲
	市町村界



この地図の作成に当たっては、国土地理院長の承認を得て、同院発行の基盤地図情報を使用した。（承認番号 平29情使、第142号）