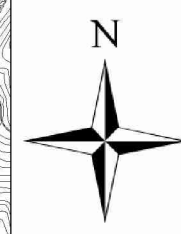
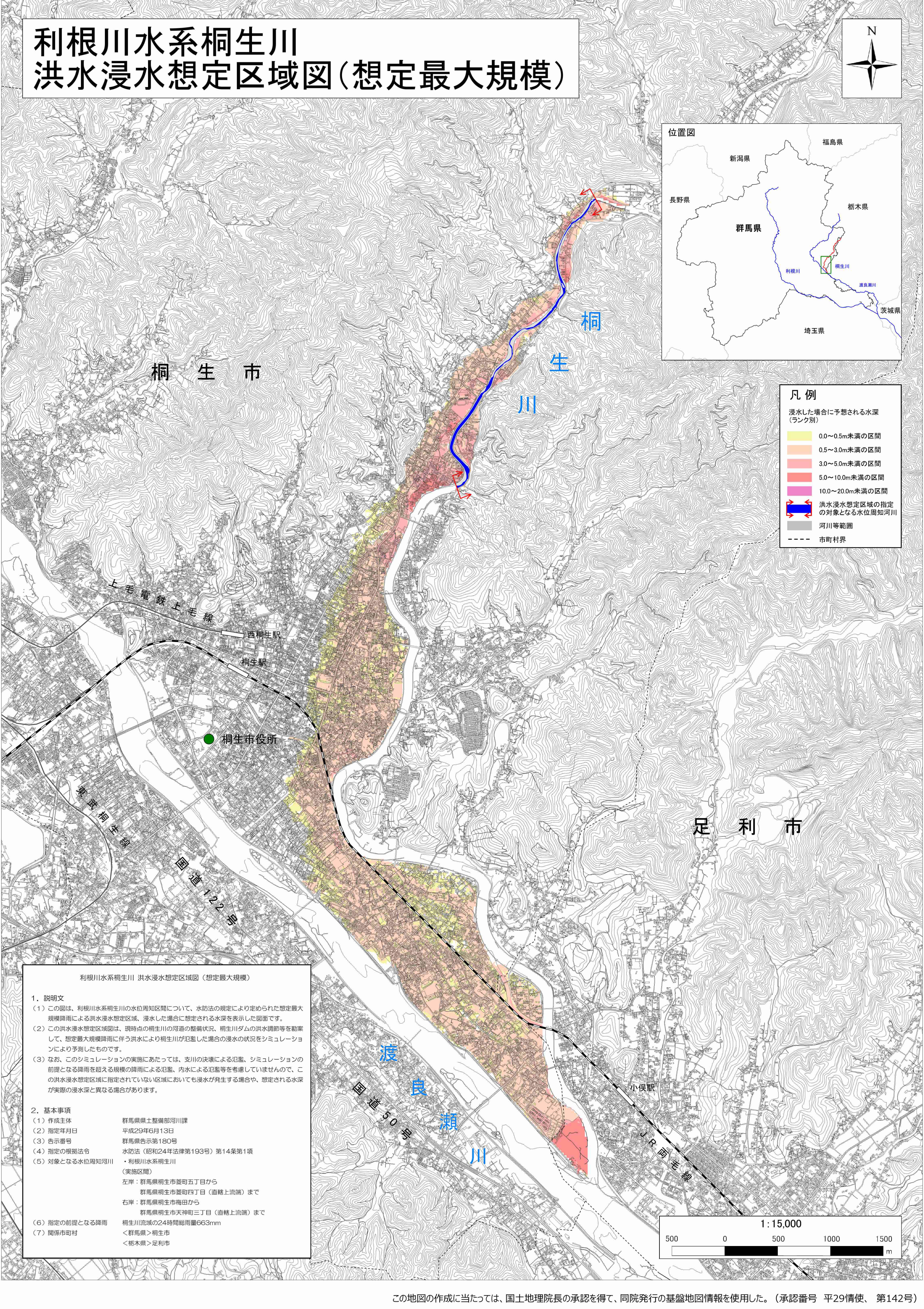


利根川水系桐生川 洪水浸水想定区域図(想定最大規模)



凡例	
浸水した場合に予想される水深 (ランク別)	
	0.0~0.5m未満の区間
	0.5~3.0m未満の区間
	3.0~5.0m未満の区間
	5.0~10.0m未満の区間
	10.0~20.0m未満の区間
	洪水浸水想定区域の指定 の対象となる水位周知河川
	河川等範囲
	市町村界



利根川水系桐生川 洪水浸水想定区域図(想定最大規模)

1. 説明文

(1) この図は、利根川水系桐生川の水位周知区間について、水防法の規定により定められた想定最大規模降雨による洪水浸水想定区域、浸水した場合に想定される水深を表示した図面です。

(2) この洪水浸水想定区域図は、現時点の桐生川の河道の整備状況、桐生川ダムの洪水調節等を勘案して、想定最大規模降雨に伴う洪水により桐生川が氾濫した場合の浸水の状況をシミュレーションにより予測したものです。

(3) なお、このシミュレーションの実施にあたっては、支川の決壊による氾濫、シミュレーションの前提となる降雨を超える規模の降雨による氾濫、内水による氾濫等を考慮していませんので、この洪水浸水想定区域に指定されていない区域においても浸水が発生する場合は、想定される水深が実際の浸水深と異なる場合があります。

2. 基本事項

(1) 作成主体 群馬県土木整備部河川課

(2) 指定年月日 平成29年6月13日

(3) 告示番号 群馬県告示第180号

(4) 指定の根拠法令 水防法(昭和24年法律第193号)第14条第1項
・利根川水系桐生川

(5) 対象となる水位周知河川 (実施区間)
左岸：群馬県桐生市菱町五丁目から
群馬県桐生市菱町四丁目(直轄上流端)まで
右岸：群馬県桐生市梅田から
群馬県桐生市天神町三丁目(直轄上流端)まで

(6) 指定の前提となる降雨 桐生川流域の24時間総雨量663mm

(7) 関係市町村 <群馬県> 桐生市
<栃木県> 足利市