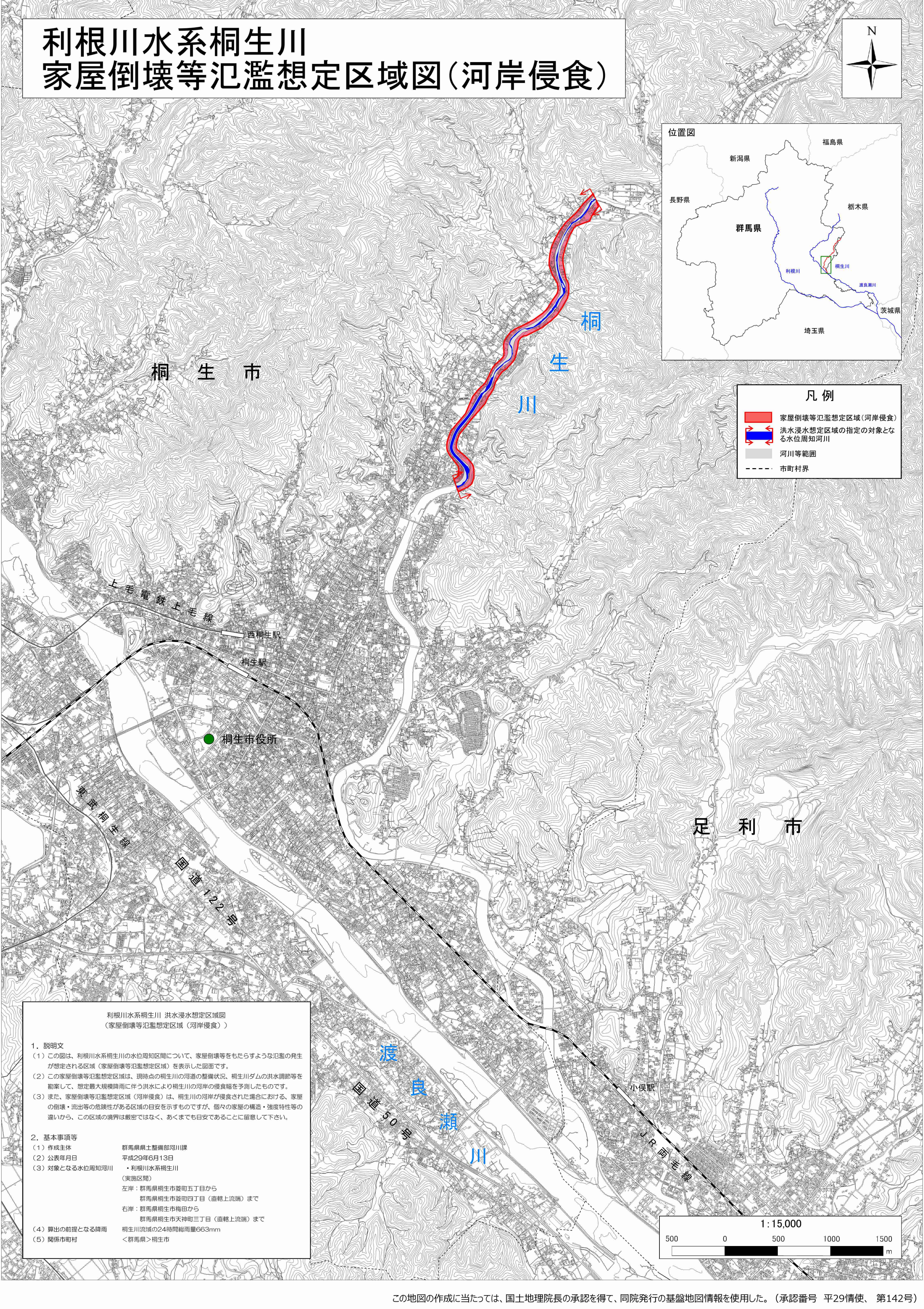
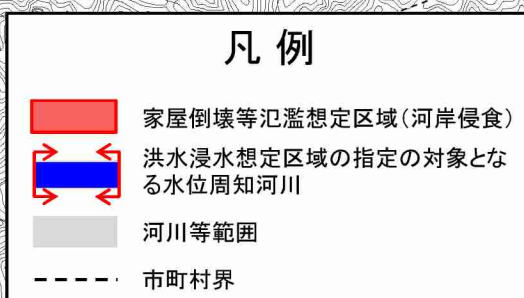
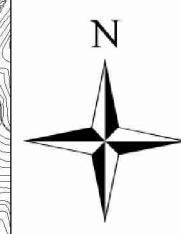


利根川水系桐生川 家屋倒壊等氾濫想定区域図(河岸侵食)



利根川水系桐生川 洪水浸水想定区域図
(家屋倒壊等氾濫想定区域(河岸侵食))

1. 説明文
(1) この図は、利根川水系桐生川の水位周知区間について、家屋倒壊等をもたらすような氾濫の発生が想定される区域(家屋倒壊等氾濫想定区域)を表示した図面です。
(2) この家屋倒壊等氾濫想定区域は、現時点の桐生川の河道の整備状況、桐生川ダムの洪水調節等を勘案して、想定最大規模降雨に伴う洪水により桐生川の河岸の侵食幅を予測したものです。
(3) また、家屋倒壊等氾濫想定区域(河岸侵食)は、桐生川の河岸が侵食された場合における、家屋の倒壊・流出等の危険性がある区域の目安を示すものですが、個々の家屋の構造・強度特性等の違いから、この区域の境界は厳密ではなく、あくまでも目安であることに留意して下さい。

2. 基本事項等
(1) 作成主体 群馬県土木整備部河川課
(2) 公表年月日 平成29年6月13日
(3) 対象となる水位周知河川 ・利根川水系桐生川(実施区間)
左岸：群馬県桐生市菱町五丁目から
群馬県桐生市菱町四丁目(直轄上流端)まで
右岸：群馬県桐生市梅田から
群馬県桐生市天神町三丁目(直轄上流端)まで
(4) 算出の前提となる降雨 桐生川流域の24時間総雨量663mm
(5) 関係市町村 <群馬県>桐生市

