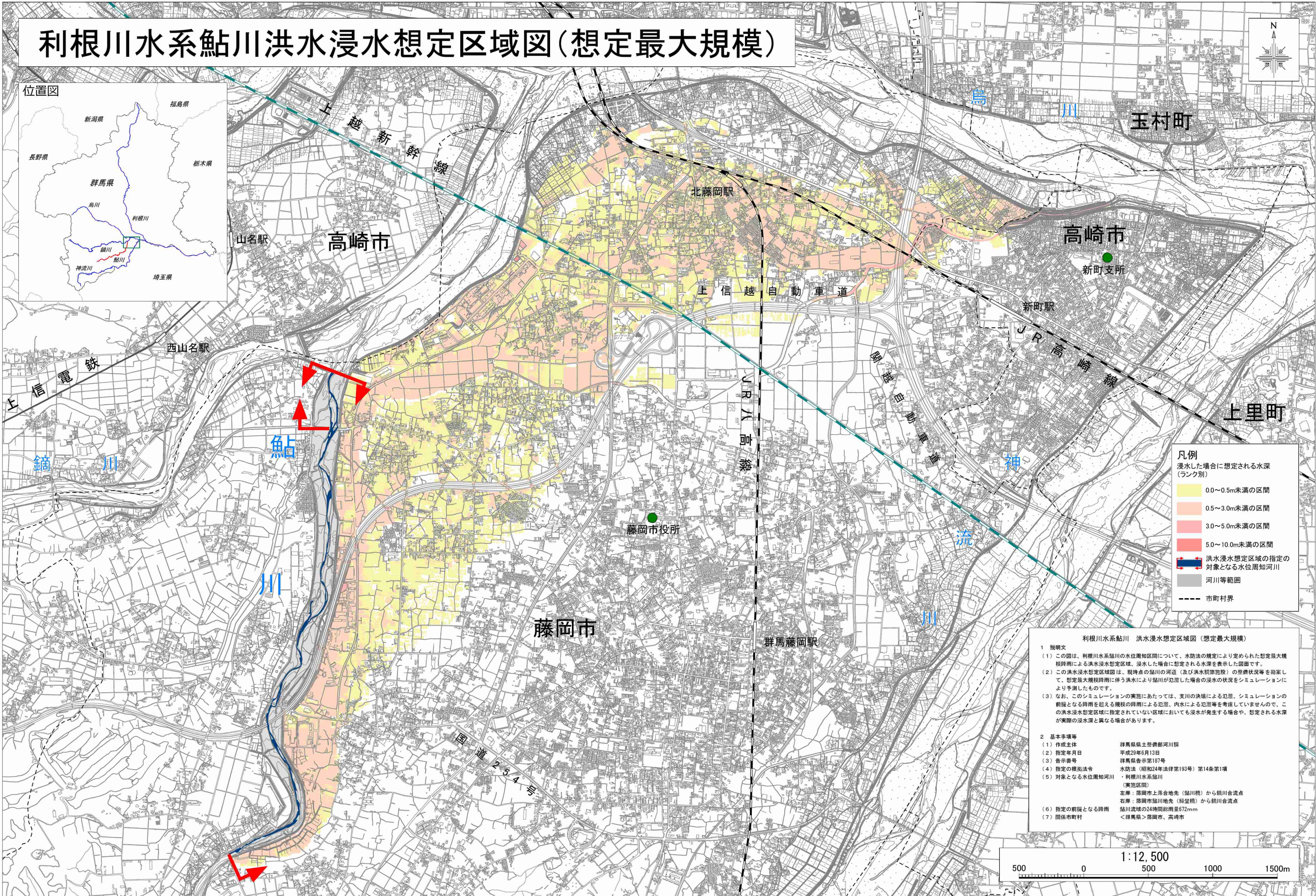


利根川水系鮎川洪水浸水想定区域図(想定最大規模)



凡例

浸水した場合に想定される水深(ランク別)

0.0~0.5m未満の区間
0.5~3.0m未満の区間
3.0~5.0m未満の区間
5.0~10.0m未満の区間

洪水浸水想定区域の指定の対象となる水位周知河川
 河川等範囲
 市町村界

利根川水系鮎川 洪水浸水想定区域図(想定最大規模)

1 説明文

- この図は、利根川水系鮎川の水位周知区間について、水防法の規定により定められた想定最大規模降雨による洪水浸水想定区域、浸水した場合に想定される水深を表示した図面です。
- この洪水浸水想定区域図は、現時点の鮎川の河道(及び洪水調節施設)の整備状況を勘案して、想定最大規模降雨に伴う洪水により鮎川が氾濫した場合の浸水の状況をシミュレーションにより予測したものです。
- なお、このシミュレーションの実施にあたっては、支川の決壊による氾濫、シミュレーションの前接となる降雨を超える規模の降雨による氾濫、内水による氾濫等を考慮していませんので、この洪水浸水想定区域に指定されていない区域においても浸水が発生する場合は、想定される水深が実際の浸水深と異なる場合があります。

2 基本事項等

(1) 作成主体	群馬県国土整備部河川課
(2) 指定年月日	平成29年6月13日
(3) 告示番号	群馬県告示第187号
(4) 指定の根拠法令	水防法(昭和24年法律第193号)第14条第1項
(5) 対象となる水位周知河川	・利根川水系鮎川 (実施区間) 左岸: 藤岡市上落合地先(鮎川橋)から鮎川合流点 右岸: 藤岡市鮎川地先(緑笠橋)から鮎川合流点
(6) 指定の前接となる降雨	鮎川流域の24時間総雨量672mm
(7) 関係市町村	<群馬県>藤岡市、高崎市

