

Ⅱ 火災

1 概 要

平成25年中の火災は、出火件数994件、損害額は2,079,660千円であった。

また、火災による建物焼損棟数は682棟、建物焼損面積は29,242㎡で、一方、林野の焼損面積は2,751 aであった。また、り災世帯は350世帯、り災人員は835人であり、火災による死者は32人、負傷者は173人であった。

これを前年（24年）と比較すると、死者数は6人減少し、負傷者数は52人増加した。火災発生件数は130件増加し、損害額は595,536千円増加した。

また、建物焼損棟数は2棟減少し、建物焼損面積は4,185㎡増加した。

建物火災1件当たりの焼損面積は7.20㎡増加して64.41㎡となった。

なお、平成25年中の火災を1日当たりで見ると、出火件数は2.72件、損害額は5,698千円、建物焼損棟数1.87棟、建物焼損面積は80.12㎡、林野焼損面積は7.54 aであった。更に、り災世帯数は0.96世帯、り災人員は2.29人、死者は0.09人、負傷者は0.47人であった。

出火率（人口1万人当たりの出火件数）は4.91となり、前年に比べて0.57増加した。

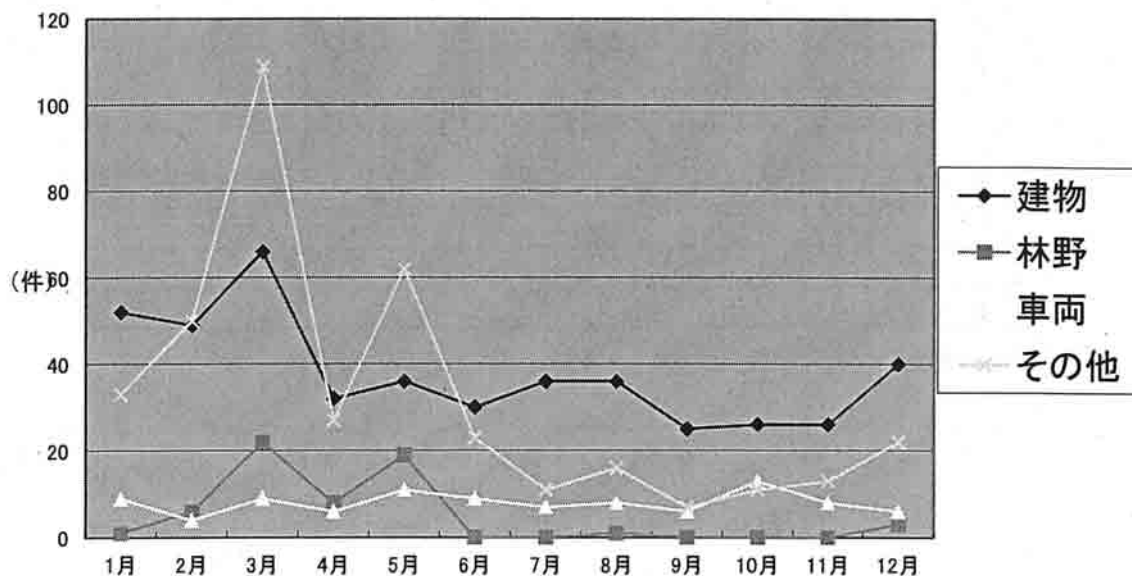
2 火災概況一覧表（平成25年）

区 分		平成25年 (A)	平成24年 (B)	前 年 比 較	
				増 減 (A)-(B) (C)	増 減 率 (%) (C)/(B)×100
出 火 件 数 (件)	建 物 火 災	454	438	16	3.7
	林 野 火 災	60	16	44	275.0
	車 両 火 災	96	108	△ 12	△11.1
	そ の 他 火 災	384	302	82	27.2
	計	994	864	130	15.0
建 棟 物 数 焼(棟) 損	全 焼	193	179	14	7.8
	半 焼	55	43	12	27.9
	部 分 焼・ぼや	434	462	△ 28	△6.1
	計	682	684	△ 2	△0.3
建物焼損面積 (㎡)		29,242	25,057	4,185	16.7
林野焼損面積 (a)		2,751	216	2,535	1,173.6
死 者 数(人)	死 者	32	38	△ 6	△15.8
	負 傷 者	173	121	52	43.0
	計	205	159	46	28.9
り 災 世 帯		350	362	△ 12	△3.3
り 災 人 員		835	894	△ 59	△6.6
損 害 額 (千円)	建 物 火 災	1,923,751	1,349,021	574,730	42.6
	林 野 火 災	33,610	1,969	31,641	1,607.0
	車 両 火 災	84,303	84,097	206	0.2
	そ の 他 火 災	37,528	16,977	20,551	121.1
	爆 発	468	32,060	△ 31,592	△98.5
	計	2,079,660	1,484,124	595,536	40.1
一 日 当 り	出 火 件 数	2.72	2.37	0.35	14.9
	建物焼損棟数 (棟)	1.87	1.87	△ 0.00	△0.1
	建物焼損面積 (㎡)	80.12	68.65	11.47	16.7
	林野焼損面積 (a)	7.54	0.59	6.95	1,177.5
	死 者 (人)	0.09	0.10	△ 0.01	△12.3
	負 傷 者 (人)	0.47	0.33	0.14	43.6
	り 災 世 帯 (世帯)	0.96	0.99	△ 0.03	△3.1
	り 災 人 員 (人)	2.29	2.45	△ 0.16	△6.6
	損 害 額 (千円)	5,698	4,066	1,632	40.1
一 件 当 り	建物焼損面積 (㎡)	64.41	57.21	7.20	12.6
	林 野 (a)	45.85	13.50	32.35	239.6
	損 害 額 (千円)	2,092	1,718	374	21.8
出 火 率 (1万人当り)		4.91	4.34	0.57	13.13

3 月別火災状況（平成25年）

	出火件数（件）					焼損棟数（棟）	り災人員（人）	り災世帯（世帯）	焼損面積		死者（人）	負傷者（人）
	計	建物	林野	車両	その他				建物（m ² ）	林野（a）		
1月	95	52	1	9	33	90	120	50	3,715	40	5	24
2月	109	49	6	4	50	77	92	43	5,227	78	8	28
3月	206	66	22	9	109	114	93	47	5,464	672	1	23
4月	73	32	8	6	27	47	64	29	1,177	155	2	11
5月	128	36	19	11	62	57	51	22	2,798	1,803	2	14
6月	62	30	0	9	23	31	55	20	766	0	0	11
7月	54	36	0	7	11	54	69	23	2,251	0	3	12
8月	61	36	1	8	16	59	80	30	1,349	3	0	17
9月	38	25	0	6	7	27	38	15	268	0	0	7
10月	50	26	0	13	11	29	39	14	3,120	0	1	7
11月	47	26	0	8	13	31	56	18	1,214	0	2	8
12月	71	40	3	6	22	66	78	39	1,893	0	8	11
合計	994	454	60	96	384	682	835	350	29,242	2,751	32	173

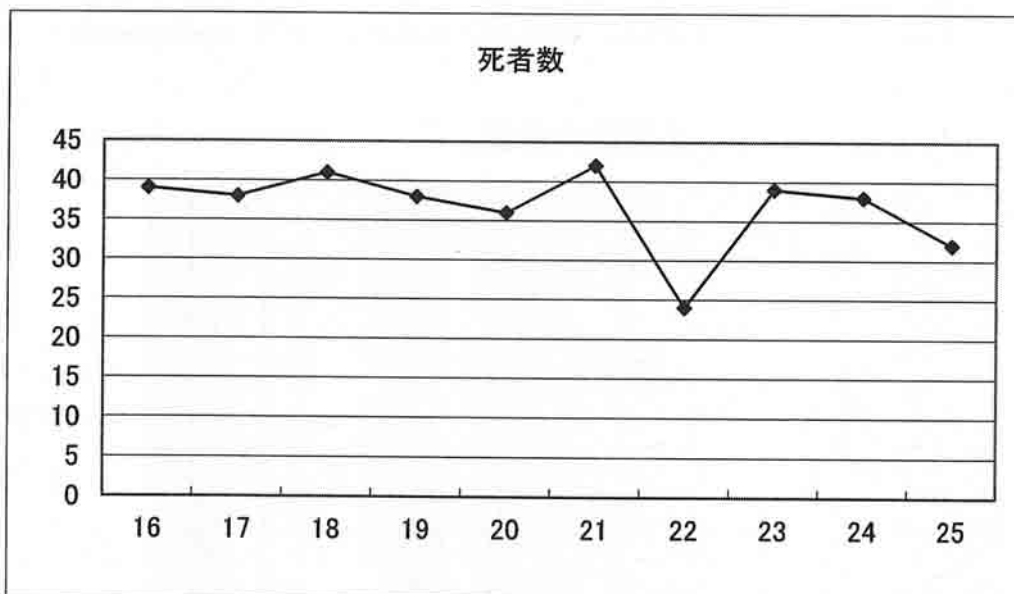
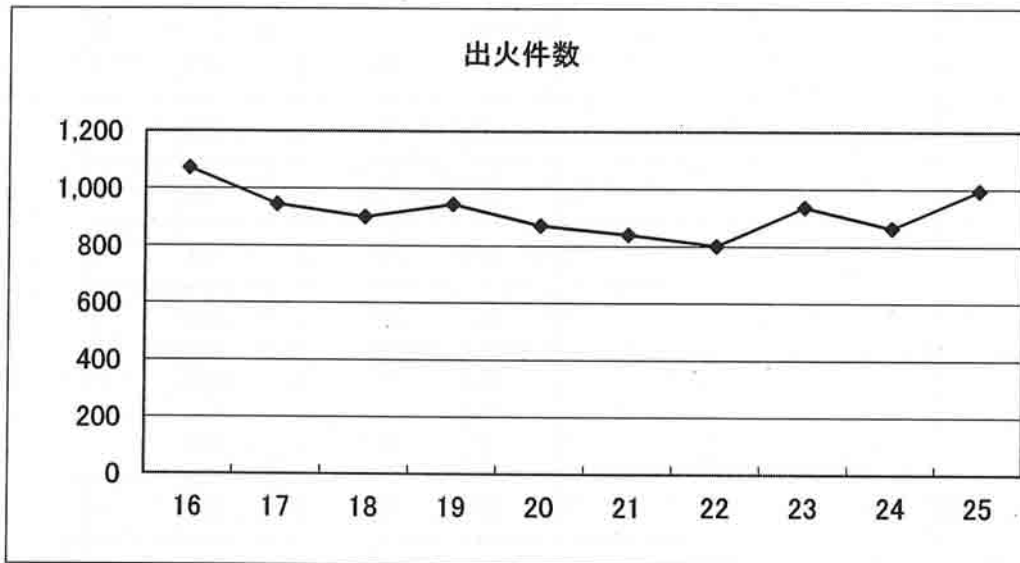
月別出火件数



4 過去10年間の出火件数、死者数の推移

年別 区分	16	17	18	19	20	21	22	23	24	25
出火件数	1,072	945	901	945	872	841	802	936	864	994
死者	39 (14)	38 (16)	41 (10)	38 (17)	36 (15)	42 (10)	24 (6)	39 (10)	38 (13)	32 (6)

(注) ()内は放火自殺者数(内数)



5 出火原因上位10 (平成21年～平成25年)

年	順位	1	2	3	4	5	6	7	8	9	10
	21	放火(疑い含む)	たばこ	こんろ	たき火	火遊び	火入れ	ストーブ	配線器具	マッチ・ライター	焼却炉
		126	81	74	41	35	28	25	23	18	17
22	放火(疑い含む)	たばこ	こんろ	電灯電話等の配線	たき火	火遊び	ストーブ	電気装置	配線器具	電気機器	
		129	69	62	37	35	28	20	19	16	15
23	放火(疑い含む)	たき火	たばこ	こんろ	火入れ	ストーブ	マッチ・ライター	火遊び	電灯電話等の配線	排気管	
		125	88	72	64	42	30	30	27	23	21
24	放火(疑い含む)	たばこ	こんろ	たき火	火入れ	焼却炉	ストーブ	電灯電話等の配線	火遊び	電気機器	
		123	77	67	59	30	26	22	20	19	17
25	たき火	放火(疑い含む)	たばこ	こんろ	火入れ	焼却炉	電灯電話等の配線	ストーブ	マッチ・ライター	排気管	
		115	96	67	64	64	29	27	26	21	20

(注 下段は件数)

6 用途別及び構造別建物火災の発生状況

用途別	年	平成25年		平成24年		平成23年	
		構成比		構成比		構成比	
出火件数		994		864		936	
建物火災件数		454		438		444	
用途別	住宅(共同・併用含む)	255	56.2%	243	55.5%	267	60.1%
	複合用途(特定)	15	3.3%	23	5.3%	17	3.8%
	工場・作業場	38	8.4%	40	9.1%	40	9.0%
	事務所	16	3.5%	13	3.0%	7	1.6%
	飲食店	15	3.3%	15	3.4%	15	3.4%
	物品販売店舗	8	1.8%	5	1.1%	1	0.2%
	倉庫	11	2.4%	13	3.0%	13	2.9%
	旅館・ホテル	6	1.3%	3	0.7%	2	0.5%
	劇場	0	0.0%	0	0.0%	1	0.2%
	病院	2	0.4%	2	0.5%	1	0.2%
	学校	1	0.2%	4	0.9%	1	0.2%
	社会福祉施設	0	0.0%	0	0.0%	1	0.2%
	寺社	1	0.2%	3	0.7%	0	0.0%
その他	86	18.9%	74	16.9%	78	17.6%	
建物火災件数		454		438		444	
構造別	木造建築	270	59.5%	262	59.8%	259	58.3%
	防火構造建築	4	0.9%	9	2.1%	4	0.9%
	準耐火建築	65	14.3%	60	13.7%	68	15.3%
	耐火建築	35	7.7%	46	10.5%	34	7.7%
	その他	80	17.6%	61	13.9%	79	17.8%

7 市町村・消防本部別火災発生状況

(平成25年)

市町村 消防本部別	出火件数					焼 損 棟 数	焼損面積		死傷者		り 災 世 帯	損害額 (千円)	
	合 計	建 物	林 野	車 両	そ の 他		建物 (㎡)	林野 (a)	死 者	負 傷 者			
前橋市	前橋市	140	74	4	8	54	105	4,201	243	2	38	67	95,349
	小計	140	74	4	8	54	105	4,201	243	2	38	67	95,349
高崎市等	高崎市	155	78	7	9	61	127	4,660	70	10	27	65	244,735
	安中市	50	21	5	3	21	30	1,937	31	3	4	9	278,921
	小計	205	99	12	12	82	157	6,597	101	13	31	74	523,656
桐生市	桐生市	55	22	6	7	20	37	2,895	1,233	1	9	23	294,791
	みどり市	20	9	2	3	6	9	141	10	1	4	6	4,341
	小計	75	31	8	10	26	46	3,036	1,243	2	13	29	299,132
伊勢崎市	伊勢崎市	97	38	0	14	45	49	1,306	0	2	20	28	70,685
	玉村町	14	4	0	0	10	4	151	0	0	3	2	4,677
	小計	111	42	0	14	55	53	1,457	0	2	23	30	75,362
太田市	太田市	104	51	1	11	41	74	1,559	0	3	23	37	147,562
	大泉町	22	11	0	3	8	16	196	0	0	5	5	10,559
	小計	126	62	1	14	49	90	1,755	0	3	28	42	158,121
利根沼田広域	沼田市	31	13	4	5	9	17	294	19	2	1	9	12,994
	片品村	5	1	1	1	2	1	3	3	0	0	0	1,024
	川場村	5	1	2	0	2	3	0	32	0	0	1	418
	みなかみ町	15	5	4	2	4	17	1,552	8	0	1	8	9,471
	昭和村	5	3	0	1	1	3	64	0	0	0	1	1,753
	小計	61	23	11	9	18	41	1,913	62	2	2	19	25,660
館林地区	館林市	30	21	0	4	5	31	631	0	1	3	16	50,744
	板倉町	6	2	0	0	4	2	178	0	0	0	1	16,294
	明和町	7	7	0	0	0	11	231	0	1	0	4	12,287
	千代田町	3	2	0	0	1	2	66	0	0	0	1	3,016
	邑楽町	11	4	0	1	6	5	27	0	0	2	3	2,015
	小計	57	36	0	5	16	51	1,133	0	2	5	25	84,356
渋川広域	渋川市	55	20	5	12	18	29	2,308	28	1	11	9	117,283
	榛東村	4	1	0	0	3	1	122	0	0	3	1	8,423
	吉岡町	9	3	1	0	5	3	71	1	0	0	2	6,199
	小計	68	24	6	12	26	33	2,501	29	1	14	12	131,905

市 町 村 消防本部別	出 火 件 数					焼 損 棟 数	焼 損 面 積		死 傷 者		り 災 世 帯	損 害 額 (千円)	
	合 計	建 物	林 野	車 両	そ の 他		建 物 (㎡)	林 野 (a)	死 者	負 傷 者			
多野藤岡広域	藤 岡 市	30	15	0	3	12	16	1,232	0	0	2	8	420,859
	(旧)吉井町	28	9	5	3	11	16	715	209	2	1	8	43,795
	上 野 村	5	1	1	1	2	1	0	20	0	0	0	619
	神 流 町	3	1	2	0	0	7	510	0	0	0	1	8,514
	小 計	66	26	8	7	25	40	2,457	229	2	3	17	473,787
富岡甘楽広域	富 岡 市	26	14	1	2	9	31	1,287	52	1	1	14	42,815
	下仁田町	6	1	2	1	2	1	0	652	0	0	1	5,056
	南 牧 村	2	1	0	0	1	1	0	0	1	3	1	0
	甘 楽 町	5	0	2	0	3	0	0	67	0	2	0	1,572
	小 計	39	16	5	3	15	33	1,287	771	2	6	16	49,443
吾妻広域	中之条町	10	4	2	0	4	10	1,023	45	1	2	7	39,335
	長野原町	8	6	0	0	2	6	674	0	0	3	4	46,913
	嬭 恋 村	8	1	1	0	6	1	9	13	0	0	0	1,120
	草 津 町	5	4	0	0	1	5	443	0	0	2	4	24,821
	高 山 村	7	1	1	2	3	1	0	1	0	0	1	9,307
	東 吾 妻 町	8	5	1	0	2	10	756	14	0	3	3	41,393
	小 計	46	21	5	2	18	33	2,905	73	1	10	19	162,889
県 計	994	454	60	96	384	682	29,242	2,751	32	173	350	2,079,660	

※ 「(旧)吉井町」は、H21.6.1以降高崎市となったが、当面は多野藤岡広域消防本部の管轄。

8 市町村別出火率等

(平成25年)

市町村別	出火件数 (件)	人口	損害額 (千円)	出火率 (件/1万人)	1件あたりの損害額 (千円/件)	出火件数 (建物)	焼損床面積 (建物)	焼損率 (建物) (㎡/件)
前橋市	140	340,945	95,349	4.11	681.1	74	4,201	56.8
高崎市	155	374,655	244,735	4.14	1,578.9	78	4,660	59.7
桐生市	55	121,151	294,791	4.54	5,359.8	22	2,895	131.6
伊勢崎市	97	211,419	70,685	4.59	728.7	38	1,306	34.4
太田市	104	220,407	147,562	4.72	1,418.9	51	1,559	30.6
沼田市	31	51,878	12,994	5.98	419.2	13	294	22.6
館林市	30	78,831	50,744	3.81	1,691.5	21	631	30.0
渋川市	55	83,186	117,283	6.61	2,132.4	20	2,308	115.4
藤岡市	30	68,506	420,859	4.38	14,028.6	15	1,232	82.1
富岡市	26	51,724	42,815	5.03	1,646.7	14	1,287	91.9
安中市	50	62,104	278,921	8.05	5,578.4	21	1,937	92.2
みどり市	20	52,223	4,341	3.83	217.1	9	141	15.7
榛東村	4	14,650	8,423	2.73	2,105.8	1	122	122.0
吉岡町	9	20,121	6,199	4.47	688.8	3	71	23.7
高崎市(旧吉井町)	28	-	43,795	-	1,564.1	9	715	79.4
上野村	5	1,370	619	36.50	123.8	1	0	0.0
神流町	3	2,308	8,514	13.00	2,838.0	1	510	510.0
下仁田町	6	8,815	5,056	6.81	842.7	1	0	0.0
南牧村	2	2,366	0	8.45	0.0	1	0	0.0
甘楽町	5	13,893	1,572	3.60	314.4	0	0	-
中之条町	10	17,873	39,335	5.60	3,933.5	4	1,023	255.8
長野原町	8	6,172	46,913	12.96	5,864.1	6	674	112.3
嬭恋村	8	10,296	1,120	7.77	140.0	1	9	9.0
草津町	5	6,902	24,821	7.24	4,964.2	4	443	110.8
高山村	7	3,954	9,307	17.70	1,329.6	1	0	0.0
東吾妻町	8	15,793	41,393	5.07	5,174.1	5	756	151.2
片品村	5	5,012	1,024	9.98	204.8	1	3	3.0
川場村	5	3,528	418	14.17	83.6	1	0	0.0
昭和村	5	7,727	1,753	6.47	350.6	3	64	21.3
みなかみ町	15	21,285	9,471	7.05	631.4	5	1,552	310.4
玉村町	14	37,198	4,677	3.76	334.1	4	151	37.8
板倉町	6	15,701	16,294	3.82	2,715.7	2	178	89.0
明和町	7	11,383	12,287	6.15	1,755.3	7	231	33.0
千代田町	3	11,871	3,016	2.53	1,005.3	2	66	33.0
大泉町	22	40,681	10,559	5.41	480.0	11	196	17.8
邑楽町	11	27,454	2,015	4.01	183.2	4	27	6.8
総計	994	2,023,382	2,079,660	4.91	2,092.2	454	29,242	64.4

人口：平成25年3月31日現在の住民基本台帳による。

※ 「(旧)吉井町」は、H21.6.1以降、高崎市となったが、当面は多野藤岡広域消防本部の管轄。