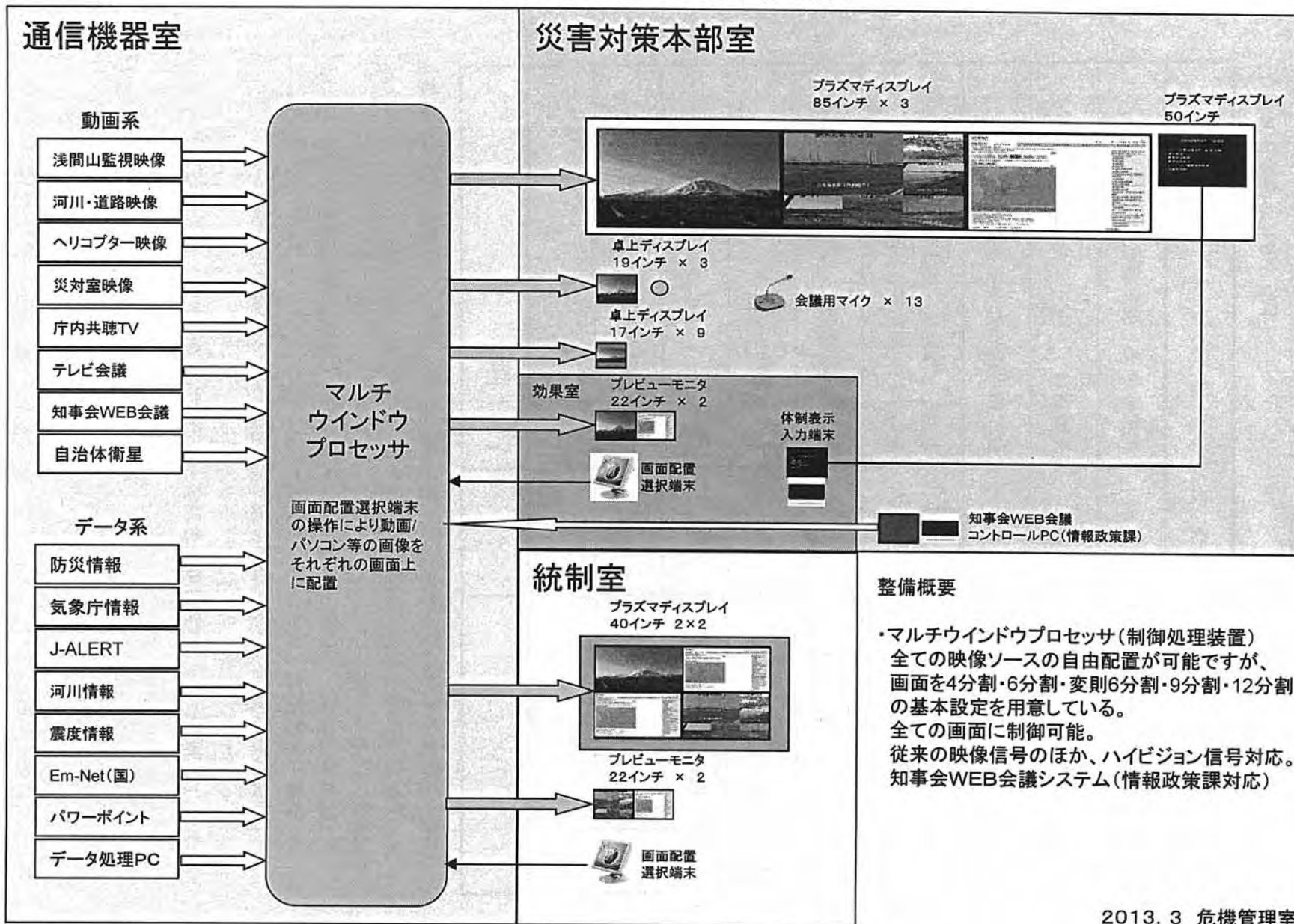


災害対策 映像設備



6 防災情報システムの状況

(平成26年3月31日現在)

区 分		台 数	備 考
統 制 局		5	危機管理室・災対室含む
県 庁 内 各 課		26	県警含む
支 部 局		19	合庁内入居の土木事務所含む
端 末 局	知 事 部 局	22	単独土木事務所・事業所・ダム、下水道、 消防学校、航空隊、ヘリポート含む
	企 業 局	1	管理総合事務所
	市 町 村	76	デスクPC+ノートPCで1組
	消 防 本 部	11	
	防 災 関 係 機 関	14	気象台、自衛隊、日赤群馬、NHK等
		174	103ヶ所

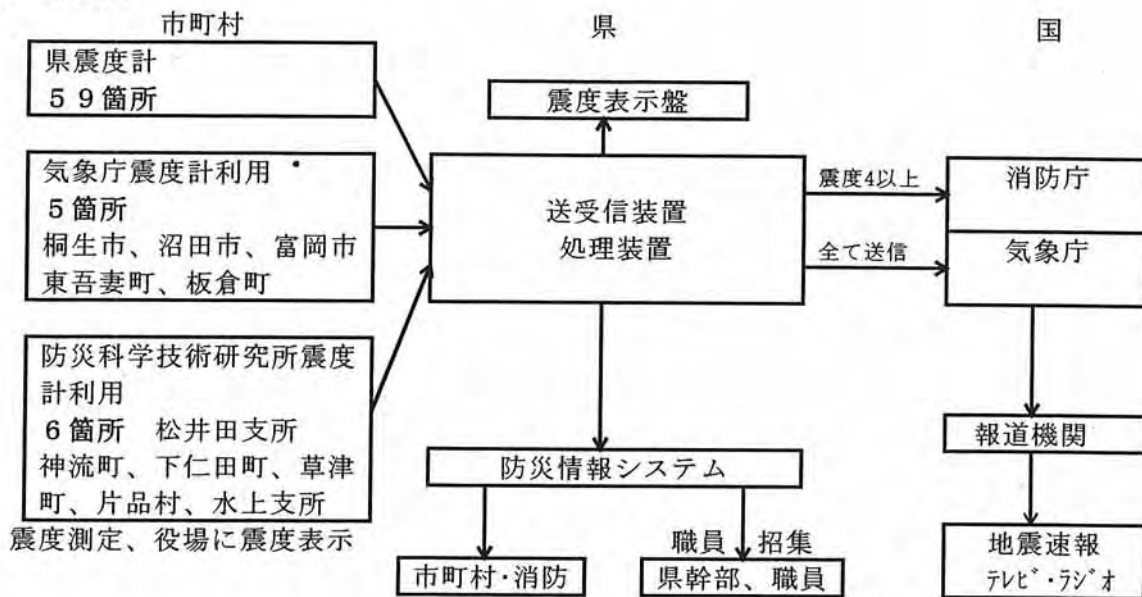
※防災情報通信ネットワークシステムの一部を構成するもので、防災行政無線（一部地上
フレッツVPN回線等）を利用したパソコンネットワーク

主な機能は以下のとおり

- 1) 観測情報機能 気象・地震・土木・火山などの情報収集・伝達
- 2) 被害・措置機能 被害報告・情報共有
- 3) 職員招集機能 観測情報等に基づき電話・メールで職員を招集
- 4) データベース機能 各種防災データをデータベース化
- 5) GIS機能 被害場所や各種データを地図表示

7 震度情報ネットワークシステム

(1) 系統図



(2) 職員への情報伝達

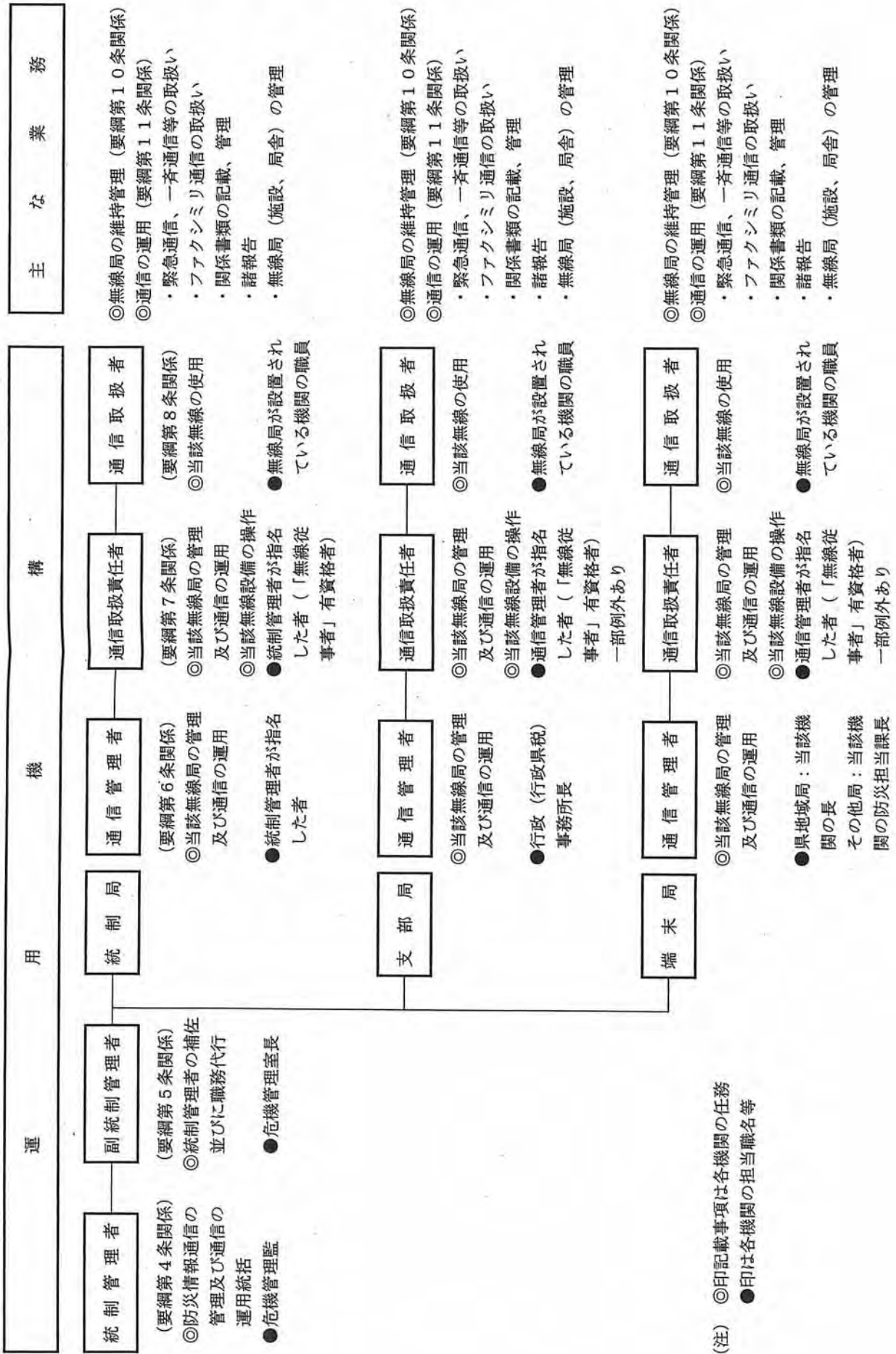
次の震度が観測された場合、メール、電話、携帯電話に情報を伝達する。

震度の種類	情報内容	対象者
震度3	通知	危機管理室員
震度4以上	登庁指示	危機管理室(担当者)
震度5弱以上	登庁指示	災害対策本部員(知事・副知事・部局長) 各部主管課長、危機管理室全員・消防保安課全員
震度6弱以上	登庁指示	緊急登庁員

(3) 25年度震度観測記録

月	総数	7	6+	6-	5+	5-	4	3	2	1	震度4以上の震源地
4月	16							1	5	10	
5月	17						1	1	3	12	2 群馬県南部
6月	16								4	12	
7月	8								1	7	
8月	10								1	9	
9月	9							2	2	5	
10月	11							2	2	7	
11月	13							2	3	8	
12月	14						1		8	5	21 茨城県南部
1月	10								1	9	
2月	9								1	8	
3月	8								8	8	
計	141						2	8	28	103	

注：震源地前の数字は、日を表す



(注) ◎印記載事項は各機関の任務
●印は各機関の担当職名等

区分 市町村名		整備概要 (局数)							
		同報系無線					移動系無線		
		開局 (更新) 年度	親局	中継局	子局		開局 (更新) 年度	親局	中継局
屋外	戸別								
1	前橋市	H22	2		85		H22	1	117
2	高崎市	H 1	4	1	197	○	H 2	4	136
3	桐生市	S63	2	1	28	○	S60	3	75
4	伊勢崎市	S61	2		84		S61	3	98
5	太田市	H14	1		41	○	(MCA)		(181)
6	沼田市	S58	2	1	41	○	H24	2	51
7	館林市						S55	1	28
8	渋川市	S44	6	3	237	○	S61	7	95
9	藤岡市								
10	富岡市	H 6	2		172		H 6	2	81
11	安中市	H22	1	1	51	○			
12	みどり市	H 8	1	1	16	○	H 3	2	25
13	榛東村	H23	1		37	○	H23	1	60
14	吉岡町	H12	1		13	○	H12	1	5
15	上野村	S58	1	1	28	○	S58	1	5
16	神流町								
17	下仁田町	H 1	1	1	50	○	H 1	1	40
18	南牧村	S62	1	1	32	○	S62	1	5
19	甘楽町	S63	1		47	○	S63	1	42
20	中之条町	H 6	2	2	23	○	H 6	2	41
21	長野原町	S60	1	1	22	○	S61	1	32
22	嬭恋村	S59	1	1	59	○	S59	1	50
23	草津町	S58	1		23	○	S58	1	33
24	高山村	H 5	1		15	○	H 5	1	31
25	東吾妻町	H 6	1	2	35	○	H 8	1	40
26	片品村	S62	1		35	○	S62	1	9
27	川場村	S58	1		26	○			
28	昭和村								
29	みなかみ町	S62	2		83	○	S62	2	31
30	玉村町						H22	1	50
31	板倉町								
32	明和町								
33	千代田町	H 1	1		33	○	H 1	1	11
34	大泉町								
35	邑楽町	H24	1		47	○	H24	1	5
計		27					26		5
計									28
移動系同報系の整備率 (28/35)		80%							
同報系の整備率 (27/35)		77%							
		①前橋市は、H22整備で全域 ②高崎市は箕郷、新町地区、榛名地区、吉井地区のみ同報、 ③桐生市は新里、黒保根地区のみ同報 ④伊勢崎市は赤堀、境地区のみ同報、 ⑤太田市は尾島地区のみ同報 ⑥沼田市は白沢、利根地区のみ同報 ⑦安中市は、H22整備で全域 ⑧東吾妻町は吾妻地区のみ同報 ⑨みなかみ町は月夜野、新治地区のみ同報 ⑩みどり市は東地区のみ同報							
デジタル化	同報系	14.29%	前橋市、太田市、渋川市、安中市、榛東村						
	移動系	2.85%	玉村町						
コミュニティFM (5市1町1村)		高崎市、桐生市、伊勢崎市、太田市、沼田市、昭和村、玉村町							
MCA(移動)無線 (1市)		太田市(181台)							
メール配信サービス 25市町村 (12市11町2村)		前橋市、高崎市、桐生市、伊勢崎市、太田市、沼田市、館林市、渋川市、藤岡市、富岡市、安中市、みどり市、榛東村、吉岡町、甘楽町、中之条町、草津町、東吾妻町、昭和村、玉村町、板倉町、明和町、千代田町、大泉町、邑楽町							
緊急速報サービス 20市町村(12市8町2村) ドコモ エリアメール AU・ソフトバンク 緊急速報メール		前橋市、高崎市、桐生市、伊勢崎市、太田市、沼田市、館林市、渋川市、藤岡市、富岡市、安中市、みどり市、榛東村、吉岡町、高山村、昭和村、みなかみ町、玉村町、板倉町、明和町、千代田町、大泉町、邑楽町							
有線放送整備等 (有線放送、CATV、オフトーク)		①神流町(H18/子1,203)、②南牧村(H8/子1,475)、 ③みなかみ町水上地区(H5/1,285)、④明和町(S58/屋外32) ⑤東吾妻町東地区(H18/子685)							
整備実施中の市町村									

※地域防災無線は、平成23年5月31日の免許期限で廃局となったため表から削除(前橋市・藤岡市で使用)

