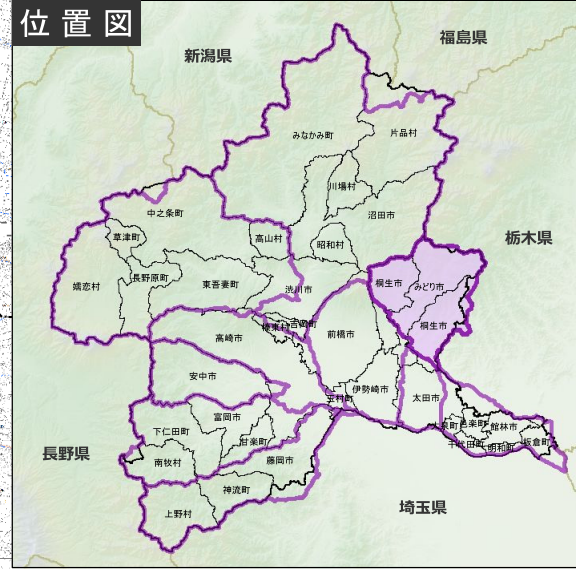
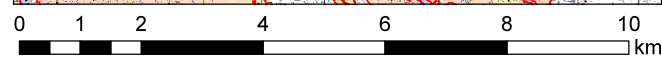
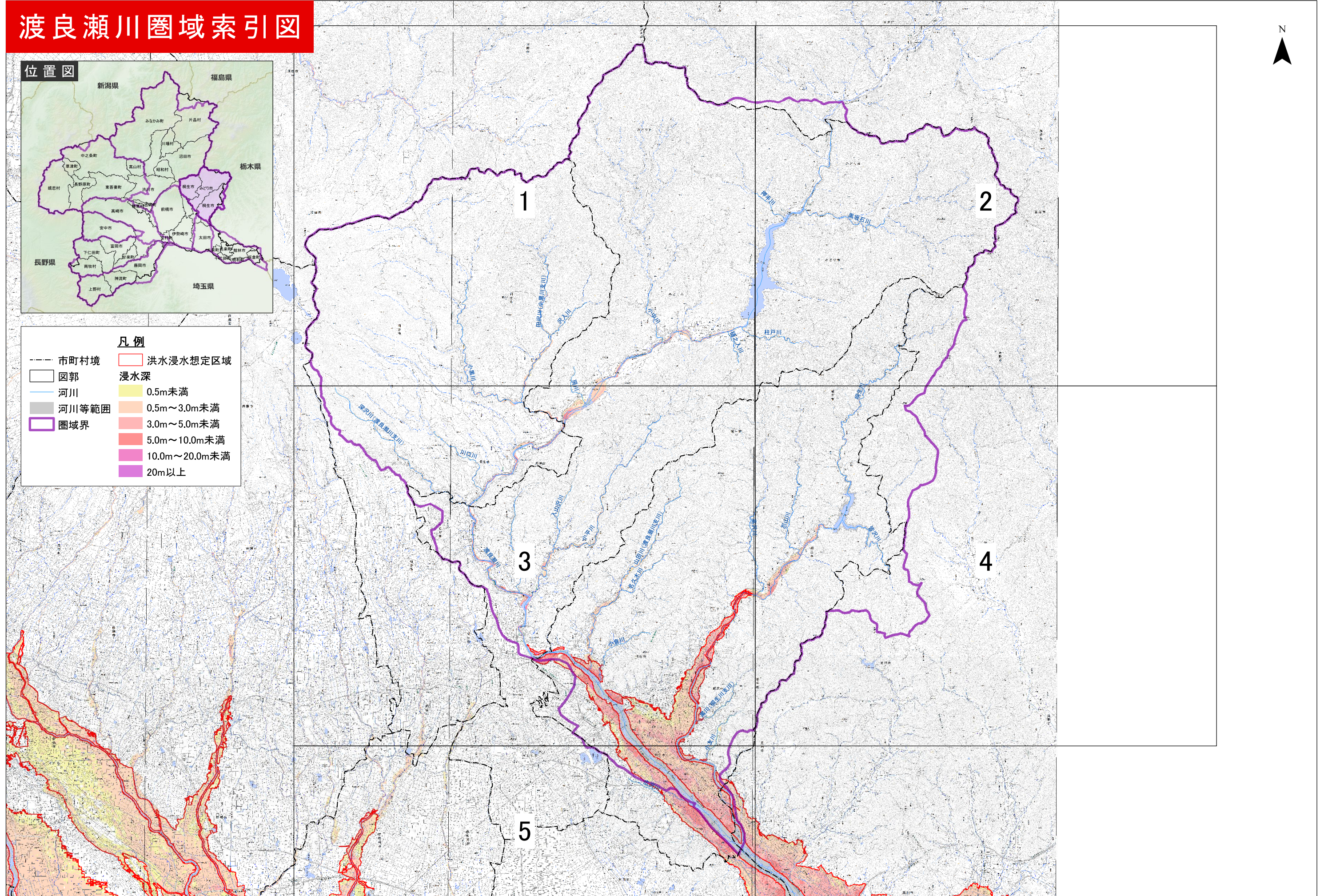


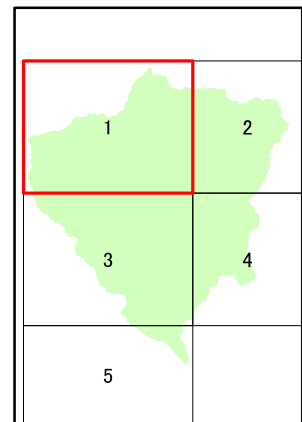
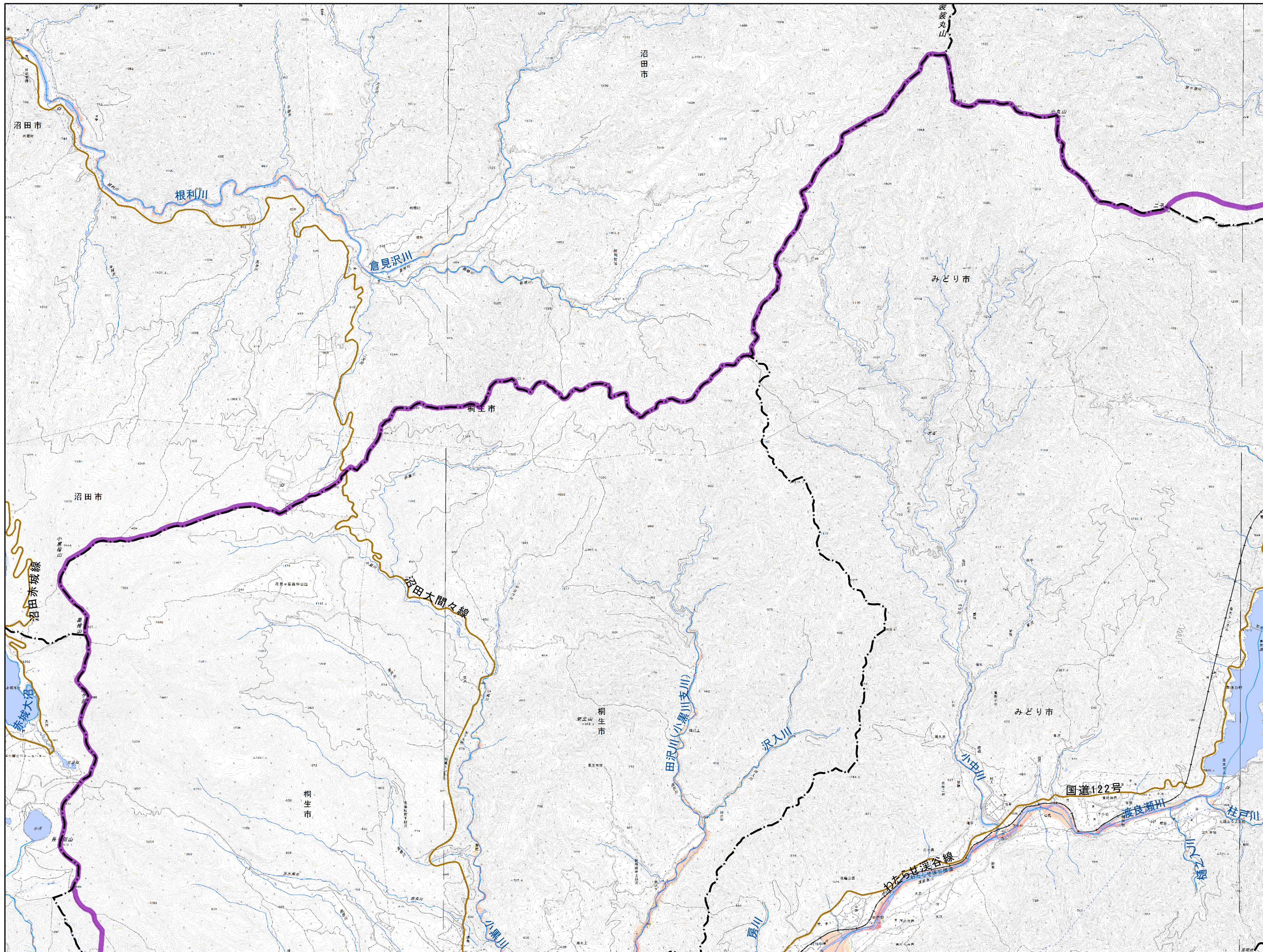
渡良瀬川圏域索引図



凡例	
--- 市町村境	洪水浸水想定区域
□ 図郭	浸水深
— 河川	0.5m未満
■ 河川等範囲	0.5m～3.0m未満
□ 圏域界	3.0m～5.0m未満
	5.0m～10.0m未満
	10.0m～20.0m未満
	20m以上



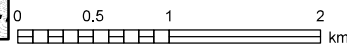
渡良瀬川圏域浸水図(想定最大規模)(1/5)



- 凡例**
- 市町村境
 - 圏域界
 - 河川等範囲
 - 重要施設**
 - 県庁
 - ◎ 市役所・役場
 - 道路**
 - 緊急輸送道路
 - 鉄道**
 - 新幹線、JR
 - 公営・民営・第三セクター
 - 洪水浸水想定区域
 - 浸水深**
 - 0.5m未満
 - 0.5m～3.0m未満
 - 3.0m～5.0m未満
 - 5.0m～10.0m未満
 - 10.0m～20.0m未満
 - 20.0m以上



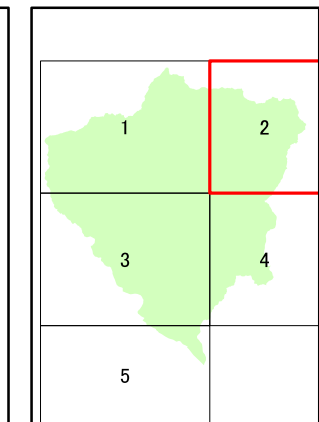
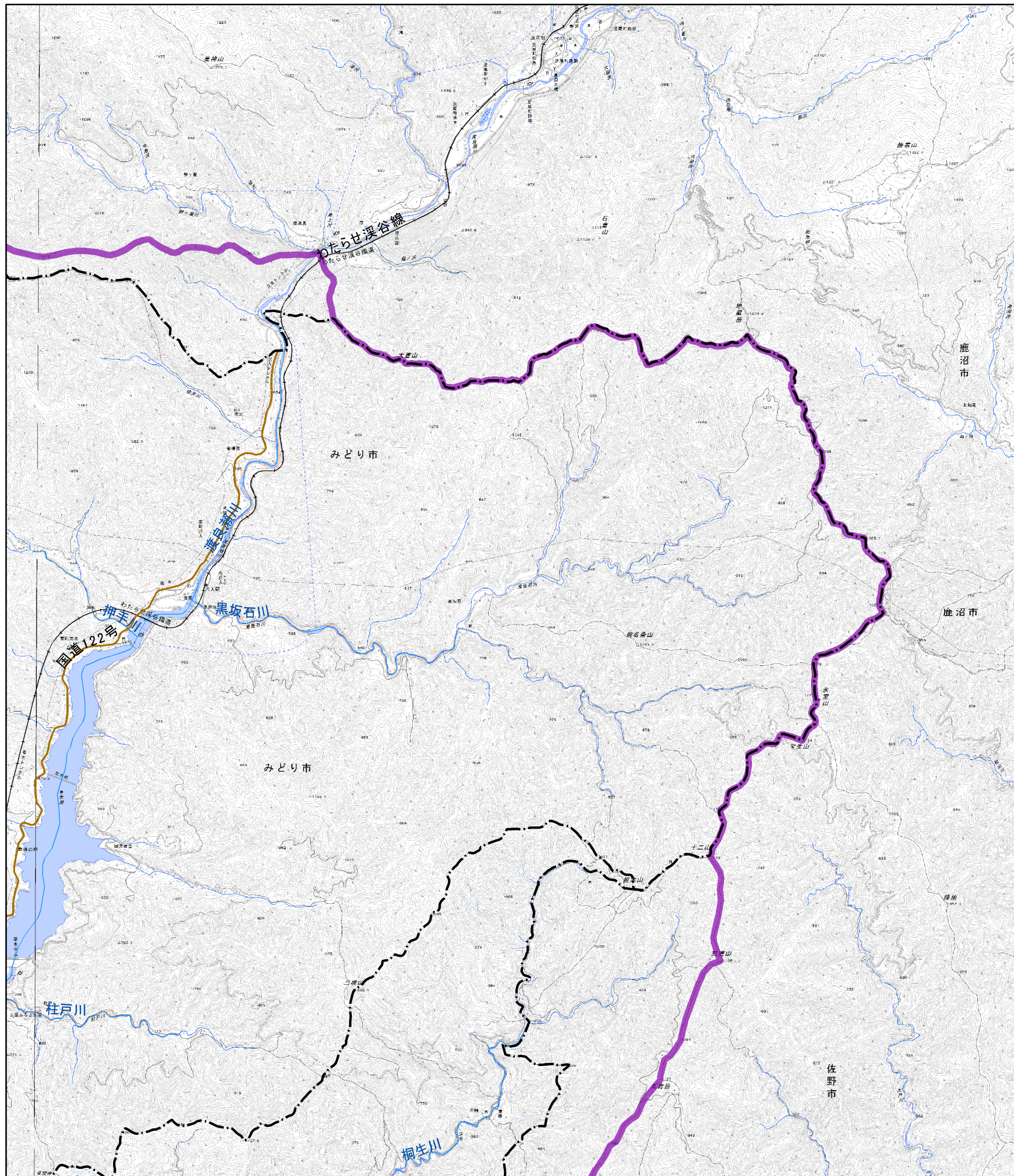
1:50,000



「この地図の作成に当たっては、国土地理院長の承認を得て、同院発行の電子地形図25000を使用した。(承認番号 平30情使、第207号)」

この図は、洪水により河川の溢水、堤防の越水・決壊が考えられる各地点において、河川が氾濫した場合に想定される浸水範囲を重ねて表示したものであり、特定の洪水が発生した場合に想定される浸水範囲を示したものではありません。なお、シミュレーションの予測結果については、今後、洪水記録や解析手法の高度化などに応じて見直しを行う場合があります。

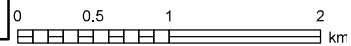
渡良瀬川圏域浸水図(想定最大規模)(2/5)



- 凡例**
- 市町村境
 - 圏域界
 - 河川等範囲
 - 重要施設**
 - 県庁
 - ◎ 市役所・役場
 - 道路**
 - 緊急輸送道路
 - 鉄道**
 - 新幹線、JR
 - 公営・民営・第三セクター
 - 洪水浸水想定区域
 - 浸水深**
 - 0.5m未満
 - 0.5m～3.0m未満
 - 3.0m～5.0m未満
 - 5.0m～10.0m未満
 - 10.0m～20m未満
 - 20.0m以上



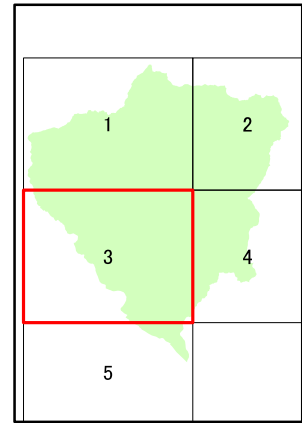
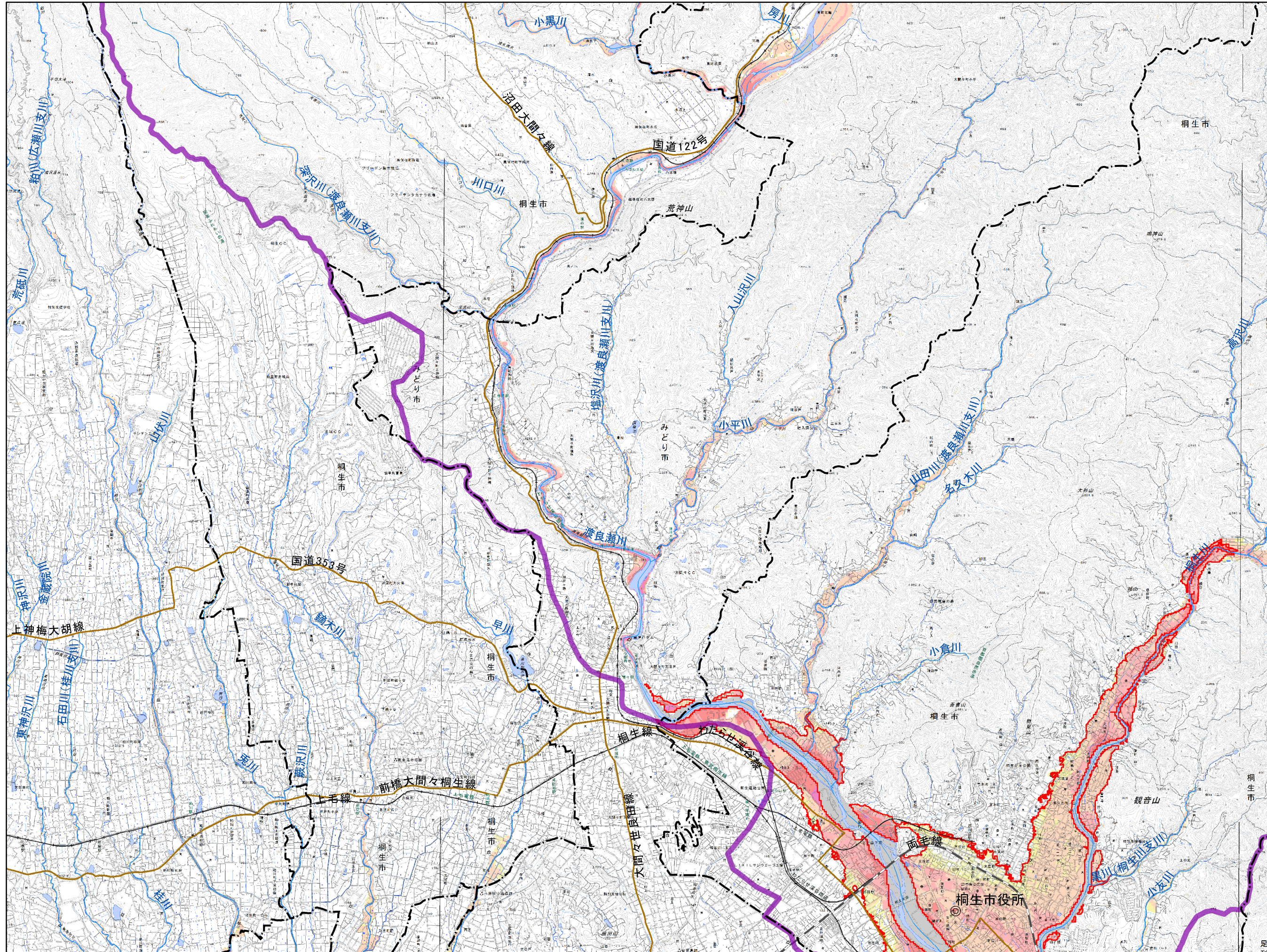
1:50,000



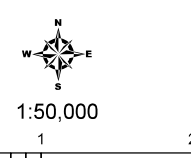
「この地図の作成に当たっては、国土地理院長の承認を得て、同院発行の電子地形図25000を使用した。(承認番号 平30情使、第207号)」

この図は、洪水により河川の溢水、堤防の越水・決壊が考えられる各地点において、河川が氾濫した場合に想定される浸水範囲を重ねて表示したものであり、特定の洪水が発生した場合に想定される浸水範囲を示したものではありません。なお、シミュレーションの予測結果については、今後、洪水記録や解析手法の高度化などに応じて見直しを行う場合があります。

渡良瀬川圏域浸水図(想定最大規模)(3/5)



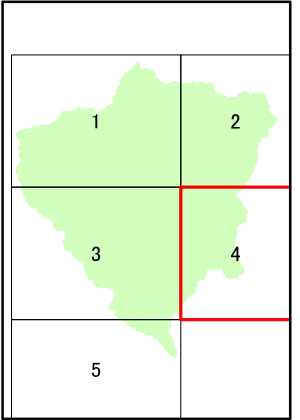
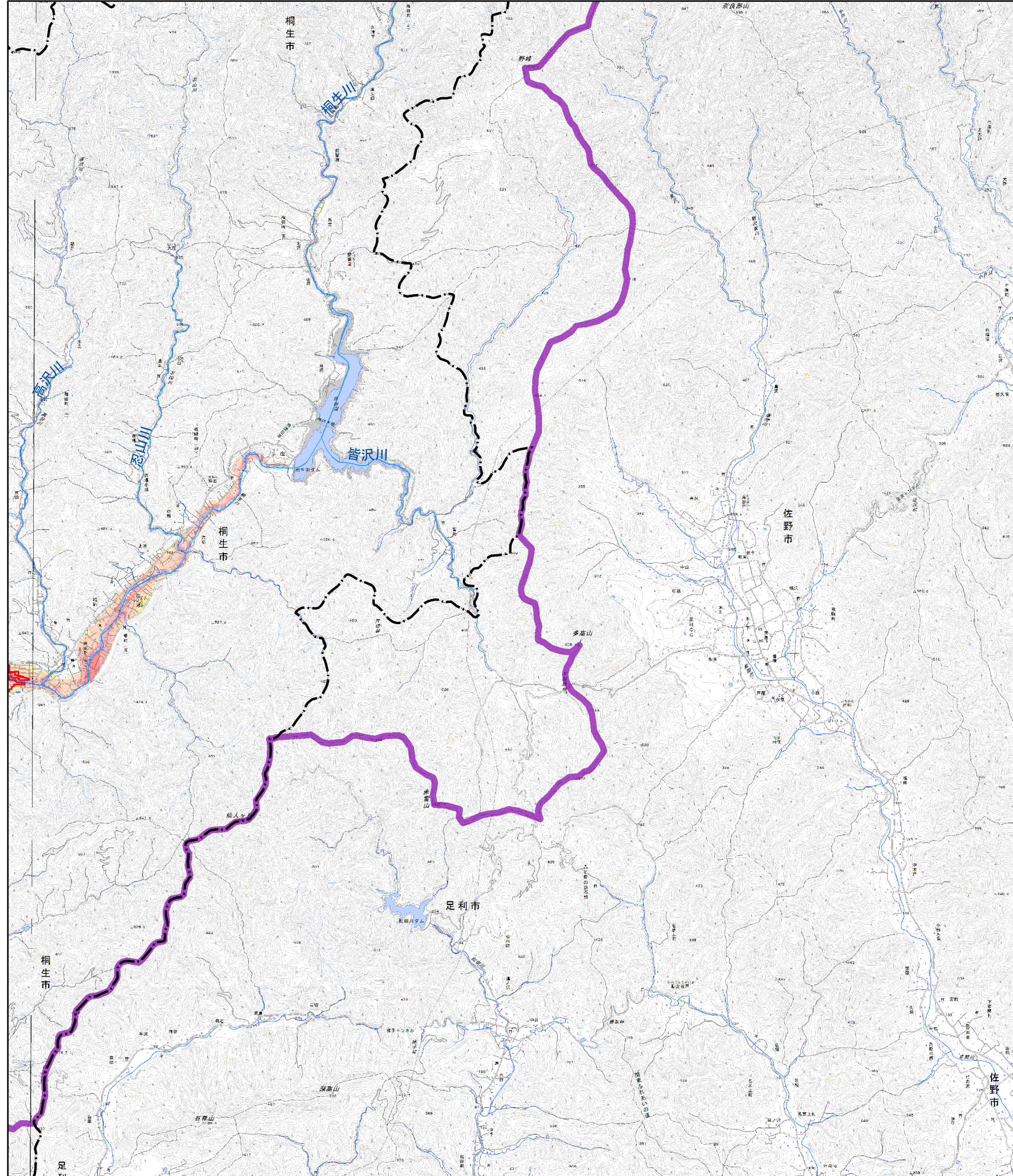
- 凡例**
- 市町村境
 - 圏域界
 - 河川等範囲
 - 重要施設**
 - 県庁
 - ◎ 市役所・役場
 - 道路**
 - 緊急輸送道路
 - 鉄道**
 - 新幹線、JR
 - 公営・民営・第三セクター
 - 洪水浸水想定区域
 - 浸水深**
 - 0.5m未満
 - 0.5m～3.0m未満
 - 3.0m～5.0m未満
 - 5.0m～10.0m未満
 - 10.0m～20.0m未満
 - 20.0m以上



「この地図の作成に当たっては、国土地理院長の承認を得て、同院発行の電子地形図25000を使用した。(承認番号 平30情使、第207号)」

この図は、洪水により河川の溢水、堤防の越水・決壊が考えられる各地点において、河川が氾濫した場合に想定される浸水範囲を重ねて表示したものであり、特定の洪水が発生した場合に想定される浸水範囲を示したものではない。
 なお、シミュレーションの予測結果については、今後、洪水記録や解析手法の高度化などに応じて見直しを行う場合がある。

渡良瀬川圏域浸水図(想定最大規模)(4/5)

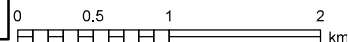


凡例

- 市町村境
- 圏域界
- 河川等範囲
- 重要施設
- 県庁
- ◎ 市役所・役場
- 道路
- 緊急輸送道路
- 鉄道
- 新幹線、JR
- 公営・民営・第三セクター
- 洪水浸水想定区域
- 浸水深
- 0.5m未満
- 0.5m～3.0m未満
- 3.0m～5.0m未満
- 5.0m～10.0m未満
- 10.0m～20.0m未満
- 20.0m以上

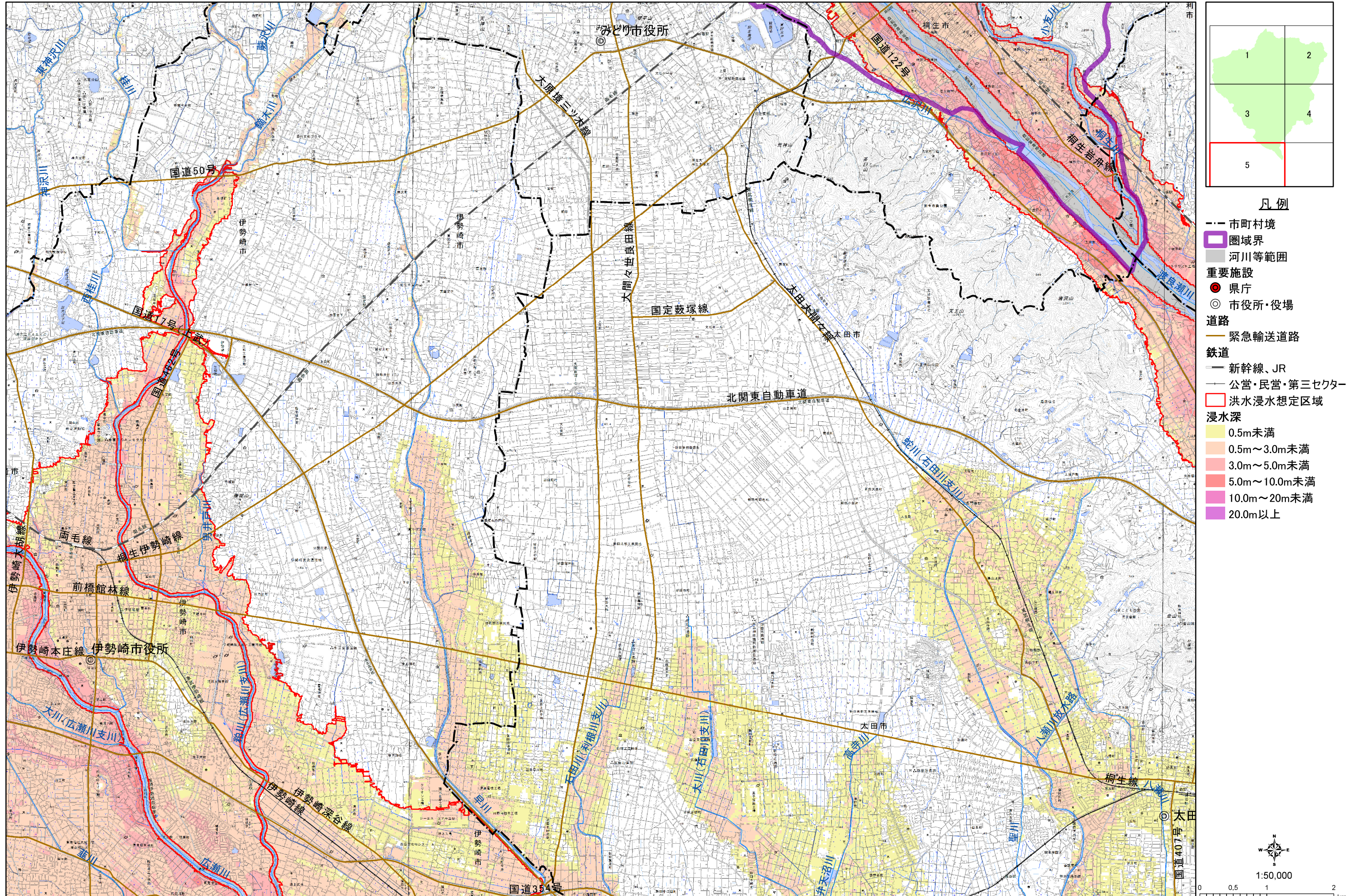


1:50,000



「この地図の作成に当たっては、国土地理院長の承認を得て、同院発行の電子地形図25000を使用した。(承認番号 平30情使、第207号)」

この図は、洪水により河川の溢水、堤防の越水・決壊が考えられる各地点において、河川が氾濫した場合に想定される浸水範囲を重ねて表示したものであり、特定の洪水が発生した場合に想定される浸水範囲を示したものではありません。なお、シミュレーションの予測結果については、今後、洪水記録や解析手法の高度化などに応じて見直しを行う場合があります。



「この地図の作成に当たっては、国土地理院長の承認を得て、同院発行の電子地形図25000を使用した。(承認番号 平30情使、第207号)」

この図は、洪水により河川の溢水、堤防の越水・決壊が考えられる各地点において、河川が氾濫した場合に想定される浸水範囲を重ねて表示したものであり、特定の洪水が発生した場合に想定される浸水範囲を示したものではありません。なお、シミュレーションの予測結果については、今後、洪水記録や解析手法の高度化などに応じて見直しを行う場合があります。