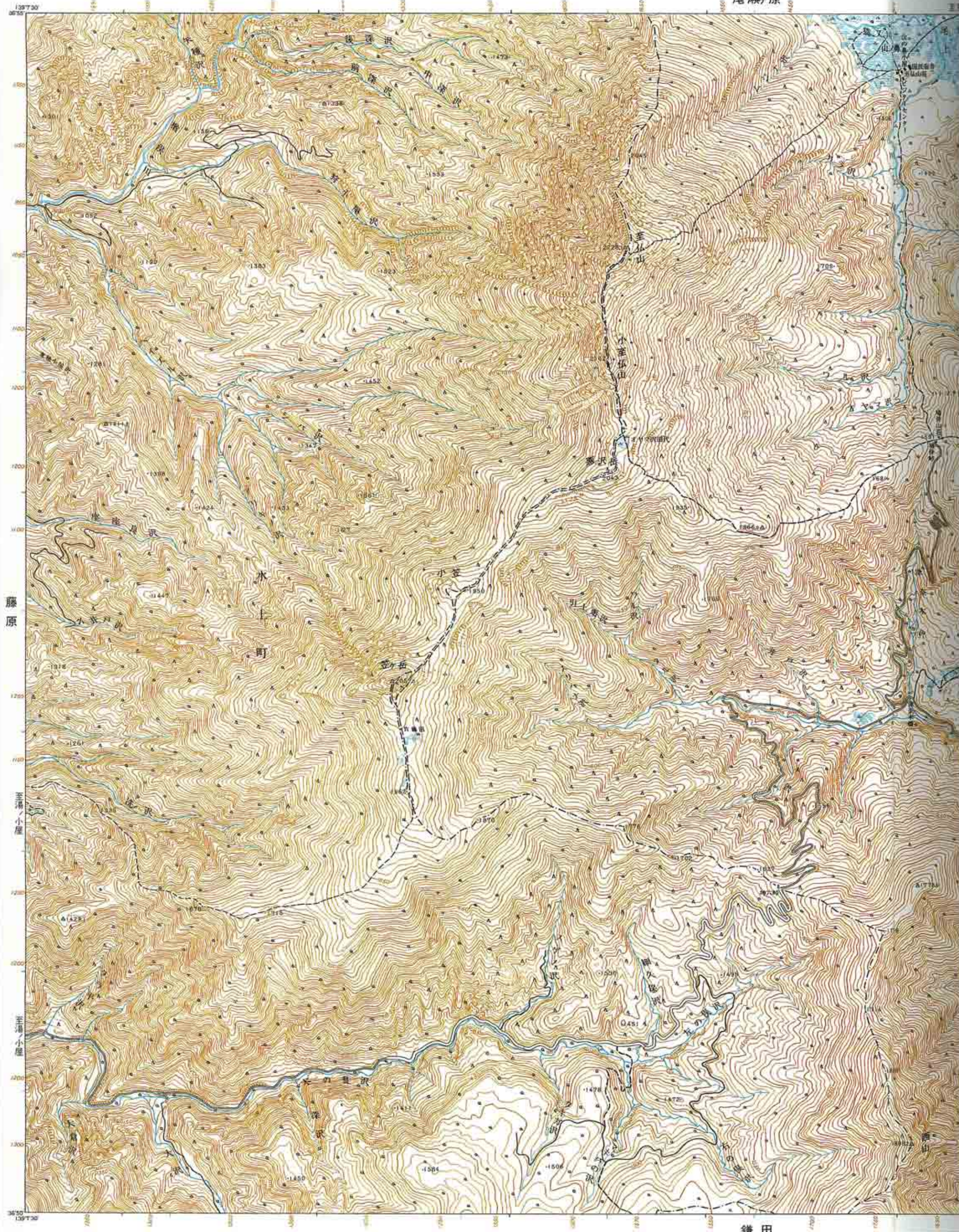


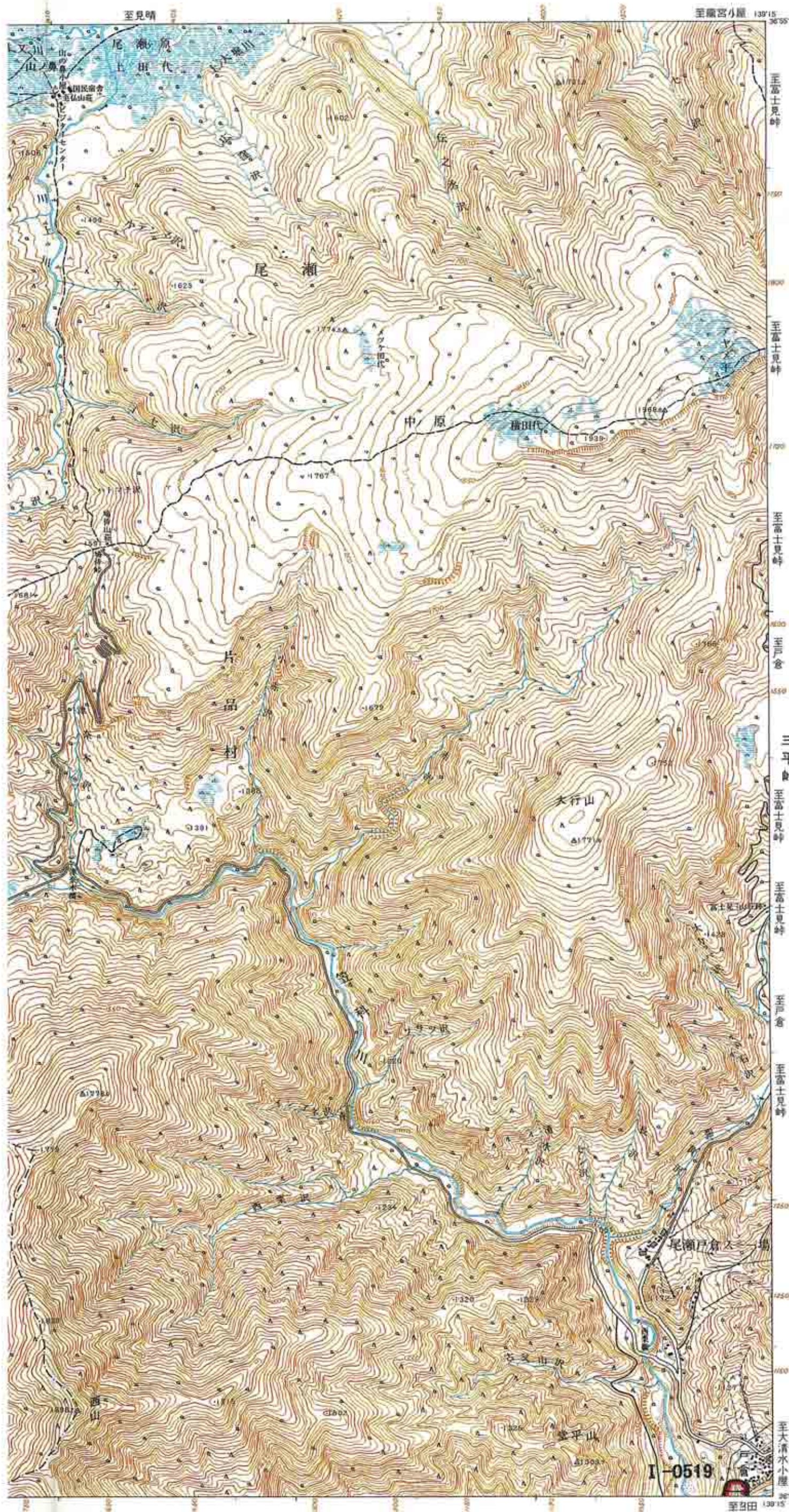
1:25,000 地形図 NJ-54-29-15-2
しづつさん (日光15号-2)

至 仏 山

尾瀬ヶ原



藤原
至湯小屋
至湯小屋



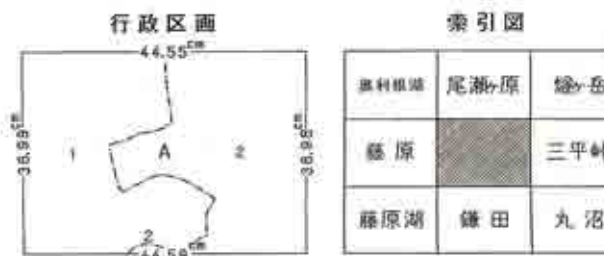
凡例

- 雪崩危険箇所 (I)
- 雪崩危険箇所 (II)
- 雪崩危険箇所 (III)
- 地域防災計画に位置づけられる避難場所・避難経路等

△ 三角点	標石のあるもの	標高点
● 電子基準点	標石のないもの	
○ 水準点	標石のないもの	



1. 投影はユニバーサル横メルカトル図法、座標帯は第54帯、中央子午線は東経141°
2. 右上の数字は地域メッシュコード
3. 図郭に付した短線は黒が経緯度差1分ごとの目盛、青(経緯度目盛と重複する場合は黒)が基準地域メッシュの目盛
4. 高さの基準は東京湾の平均海面、等高線の間隔は10メートル
5. 磁針方位は西偏約7°20'
6. 図式は昭和61年1:25,000地形図図式



群馬県
A. 利根郡 1. 水上町 2. 片品村

昭和47年測量
平成2年修正測量
1. 使用した空中写真は平成元年10月撮影
2. 現地調査は平成2年9月実施
平成10年部分修正測量

1:25,000 至仏山 **3**

著作権所有兼発行者 国土地理院 許可なく複製を禁ずる
平成10年11月1日発行(3色刷) 1刷

