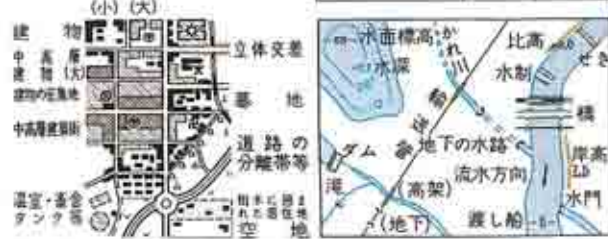


凡例

- 雪崩危険箇所 (I)
- 雪崩危険箇所 (II)
- 雪崩危険箇所 (III)
- 地域防災計画に位置づけられる避難場所・避難経路等

-----	特定地区界	茶畑	しの地
A524 三角点	標高 124.7	標高のある樹木畑	やし科樹林
B517 水準点	標高 125	標高のない樹木畑	荒地



1. 投影はユニバーサル横メルカトル図法、座標帯は第54帯、中央子午線は東経141°
2. 右上の数字は地域メッシュコード
3. 図部に付した短線は黒が経緯度差1分ごとの目盛、青(経緯度目盛と重複する場合は黒)が基準地域メッシュの目盛
4. 高さの基準は東京湾の平均海面、等高線の間隔は10メートル
5. 磁針方位は西偏約6°50'
6. 図式は昭和61年1:25,000地形図式

行政区画		索引図		
		中野東部	岩管山	野反湖
		御坂岳		小雨
		四阿山	大前	長野原

- 長野県**
 A. 下高井郡 山ノ内町
 B. 上高井郡 高山村
- 群馬県**
 C. 吾妻郡 1. 六合村 2. 嬪恋村 3. 草津町

昭和47年測量
 平成8年修正測量
 1. 使用した空中写真は平成7年10月撮影
 2. 現地調査は平成8年11月実施
 3. 草津町と嬪恋町の境界は一部未定

1:25,000 上野草津 12

著作権所有兼発行者 国土地理院 許可なく複製を禁ずる
 平成9年9月1日発行(3色刷) 1刷

