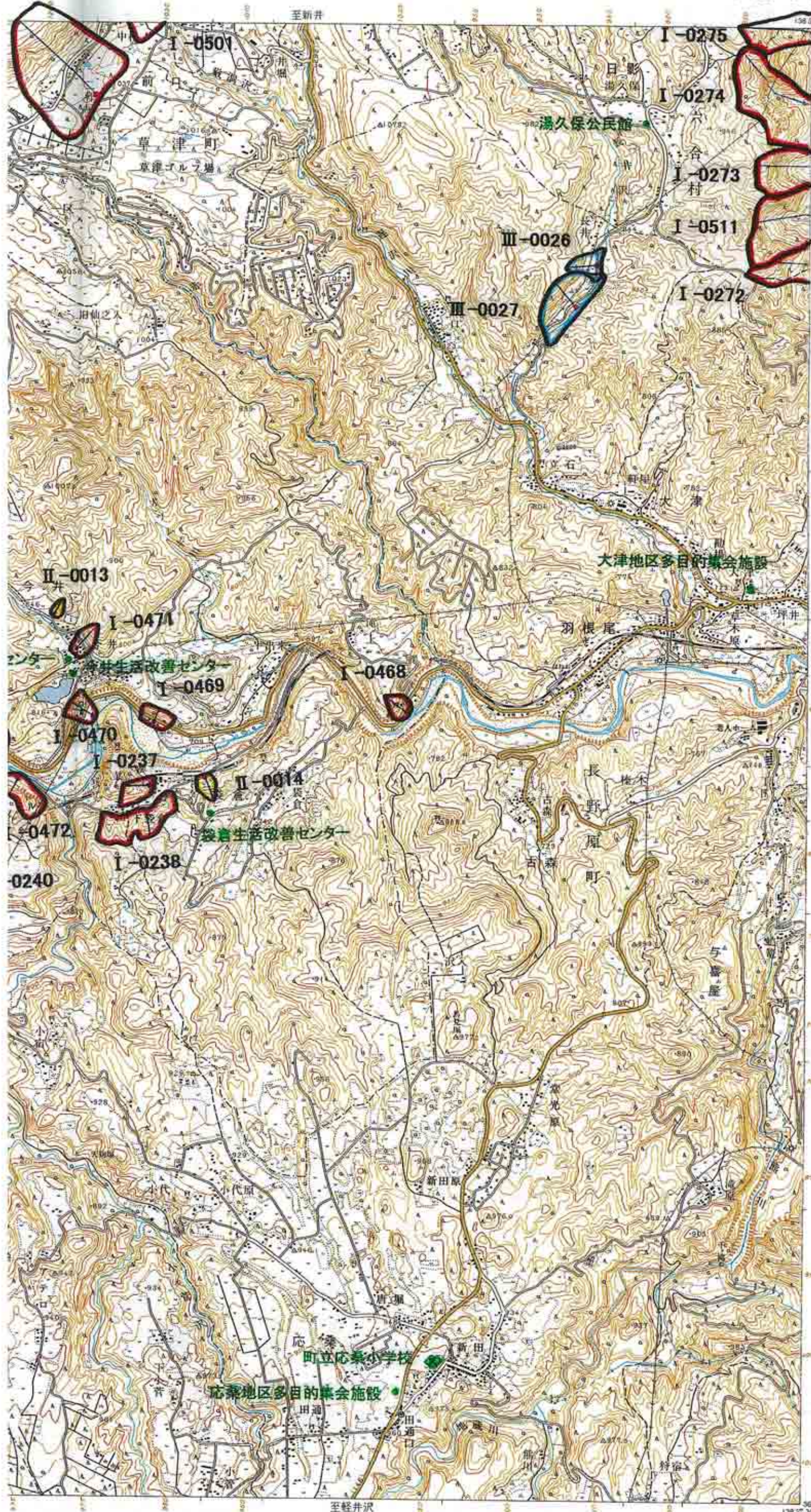


正画図



凡例

- 雪崩危険箇所 (I)
- 雪崩危険箇所 (II)
- 雪崩危険箇所 (III)
- 地域防災計画に位置づけられる避難場所・避難経路等

注

△524 三角点	●243 標高点	茶畑	しの地
○213 水準点	●125 標高点	その他の樹木	やし科樹林
			荒地

(小) (大)

建物 立体交差
中層階 (大) 基地
中層階 (小) 道路の分離帯等
温室・畜舎
タンク等

水面標高: かくれ川 比高
水深 水制
ダム 地下水路 流水方向
高架 岸高
(地下) 渡し船

長野原

湿地 防波堤
防波堤
防波堤
防波堤

1. 投影はユニバーサル横メルカトル図法。座標帯は第54帯。中央子午線は東経141°
2. 右上の数字は地域メッシュコード
3. 図郭に付した短線は黒が経緯度差1分ごとの目盛、青(経緯度目盛と重複する場合は黒)が基準地域メッシュの目盛
4. 高さの基準は東京湾の平均海面。等高線の間隔は10メートル
5. 磁針方位は西偏約6°50'
6. 図式は昭和61年1:25,000地形図図式

行政区画

索引図

御飯岳	上野草津	小南
四阿山	長野原	
城志田代	北軽井沢	浅間郡山

群馬県

A: 吾妻郡 1. 碓氷村 2. 草津町 3. 六合村
4. 長野原町

昭和47年測量
平成8年修正測量
1. 使用した空中写真は平成7年10月撮影
2. 現地調査は平成8年11月実施

1:25,000 大前 18

1000 0 500 1000 1500

著作権所有兼発行者 国土地理院 許可なく複製を禁ずる
平成9年9月1日発行(3色刷) 2刷

