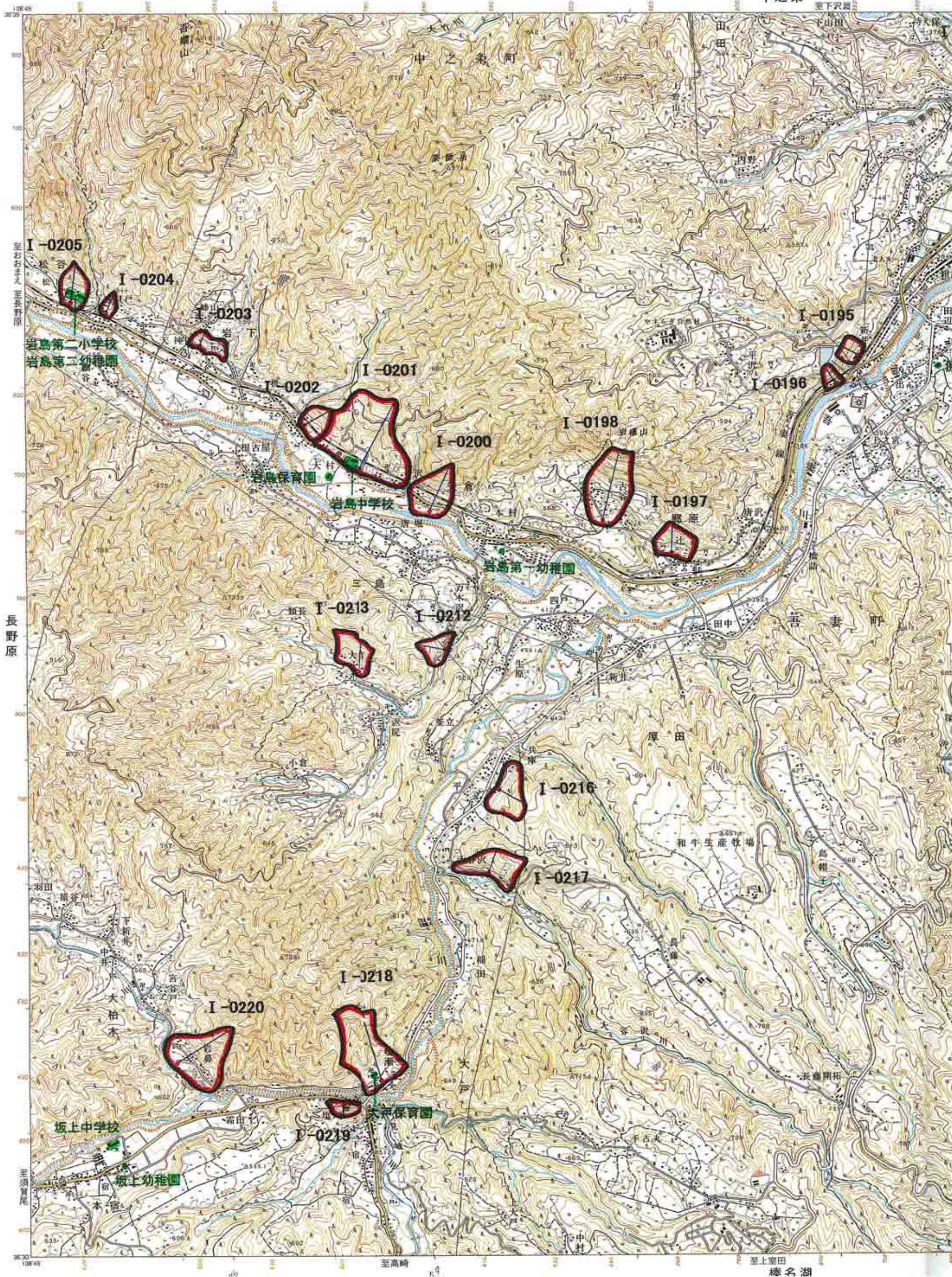
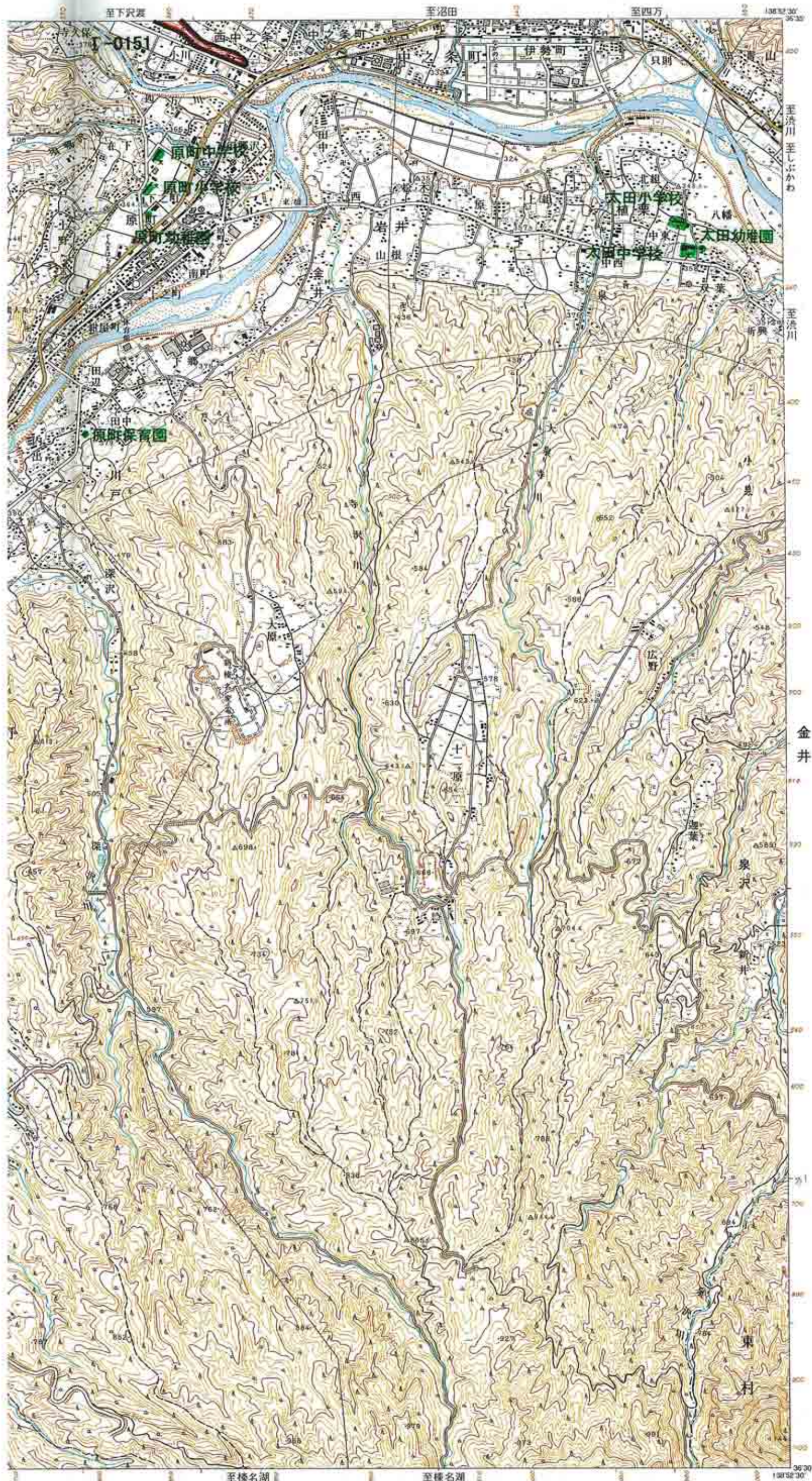


1:25,000 地形図 NJ-54-36-1-4
ぐんまはらまち (長野1号-4)


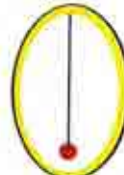


群馬原町

中之条





凡例

-  雪崩危険箇所 (I)
-  雪崩危険箇所 (II)
-  雪崩危険箇所 (III)
-  地域防災計画に位置づけられる避難場所・避難経路等

種 生 界	桑 畑	竹 林	茶 畑	しの地
特 定 地 区 界	標石のあらわぬ	標石のない	その他の樹木	やし科樹林
△52.8 三角点	-12x1			荒地
w21.7 水準点	-125			

(小) (大)



建 物 立 体 交 差
中 高 層 建 物 (大) 基 地
建 物 の 影 子 等
中 高 層 建 物 等
道 路 の 分 離 帯 等
溝 渠 ・ 倉 庫 等
タ ン プ 等

水面標高、水深、水割、比高、水門、流水方向、(高架)、(地下)、灘し船

金 井

湿地、堤防、防波堤、千が地、おう地、(小)おう地、(大)おう地、(小)おう地、(大)おう地、(小)おう地、(大)おう地

1. 投影はユニバーサル横メルカトル図法、座標帯は第54帯、中央子午線は東経141°
2. 右上の数字は地域メッシュコード
3. 図郭に付した短線は黒が経緯度差1分ごとの目盛、青(経緯度目盛と重複する場合は黒)が基準地域メッシュの目盛
4. 高さの基準は東京湾の平均海面、等高線の間隔は10メートル
5. 磁針方位は西偏約7°10'
6. 図式は昭和61年1:25,000地形図図式

行政区画		索引図	
			

群馬県
A. 吾妻郡 1. 中之条町 2. 吾妻町 3. 東村

昭和47年測量
平成8年修正測量
1. 使用した空中写真は平成7年10月撮影
2. 現地調査は平成8年7月実施

1:25,000 群馬原町 **20**

著者権所有兼発行者 国土地理院 許可なく複製を禁ずる
平成9年9月1日発行(3色刷) 2刷





凡例



雪崩危険箇所 (I)



雪崩危険箇所 (II)

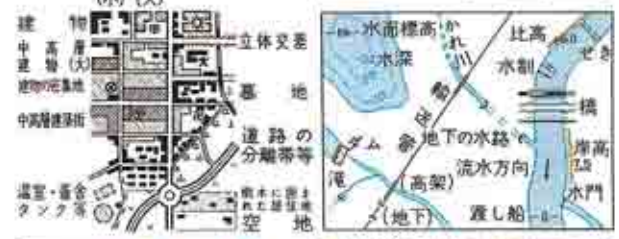


雪崩危険箇所 (III)



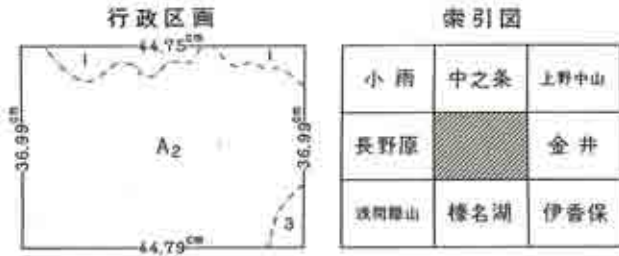
地域防災計画に位置づけられる避難場所・避難経路等

種生界	森林	竹林
特定地区界	茶畑	しの地
△52.8 三角点	標石のある樹木	標石のない樹木
▽21.7 水準点		
		荒地



金井

1. 投影はユニバーサル横メルカトル図法。座標帯は第54帯、中央子午線は東経141°
2. 右上の数字は地域メッシュコード
3. 図郭に付した短線は黒が経緯度差1分ごとの目盛、青(経緯度目盛と重複する場合は黒)が基準地域メッシュの目盛
4. 高さの基準は東京湾の平均海面。等高線の間隔は10メートル
5. 磁針方位は西偏約7°10'
6. 図式は昭和61年1:25,000地形図図式



群馬県
A. 吾妻郡 1. 中之条町 2. 吾妻町 3. 東村

昭和47年測量
平成8年修正測量
1. 使用した空中写真は平成7年10月撮影
2. 現地調査は平成8年7月実施

1:25,000 群馬原町 20

著作権所有兼発行者 国土地理院 許可なく複製を禁ずる
平成9年9月1日発行(3色刷) 2刷

