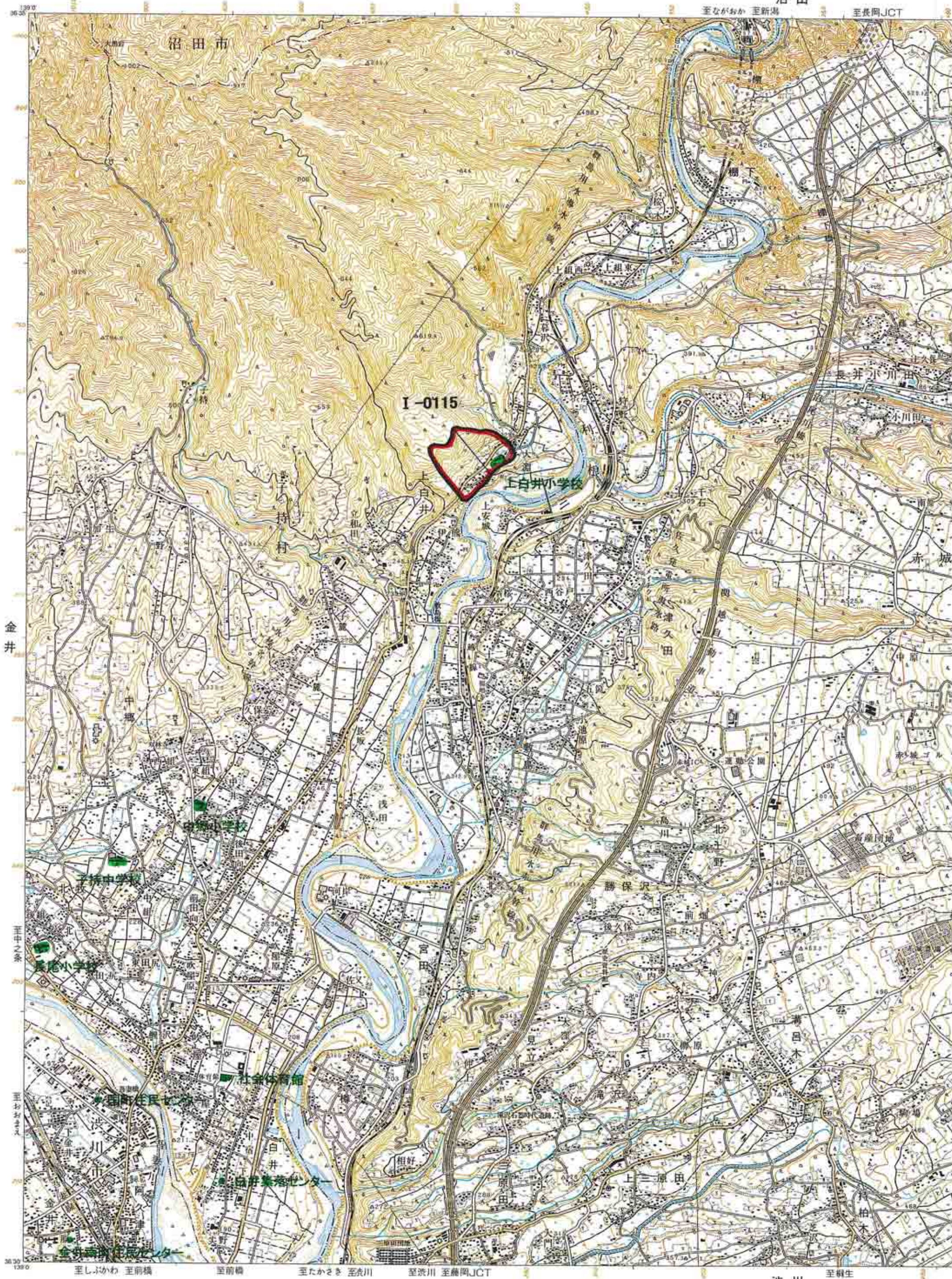
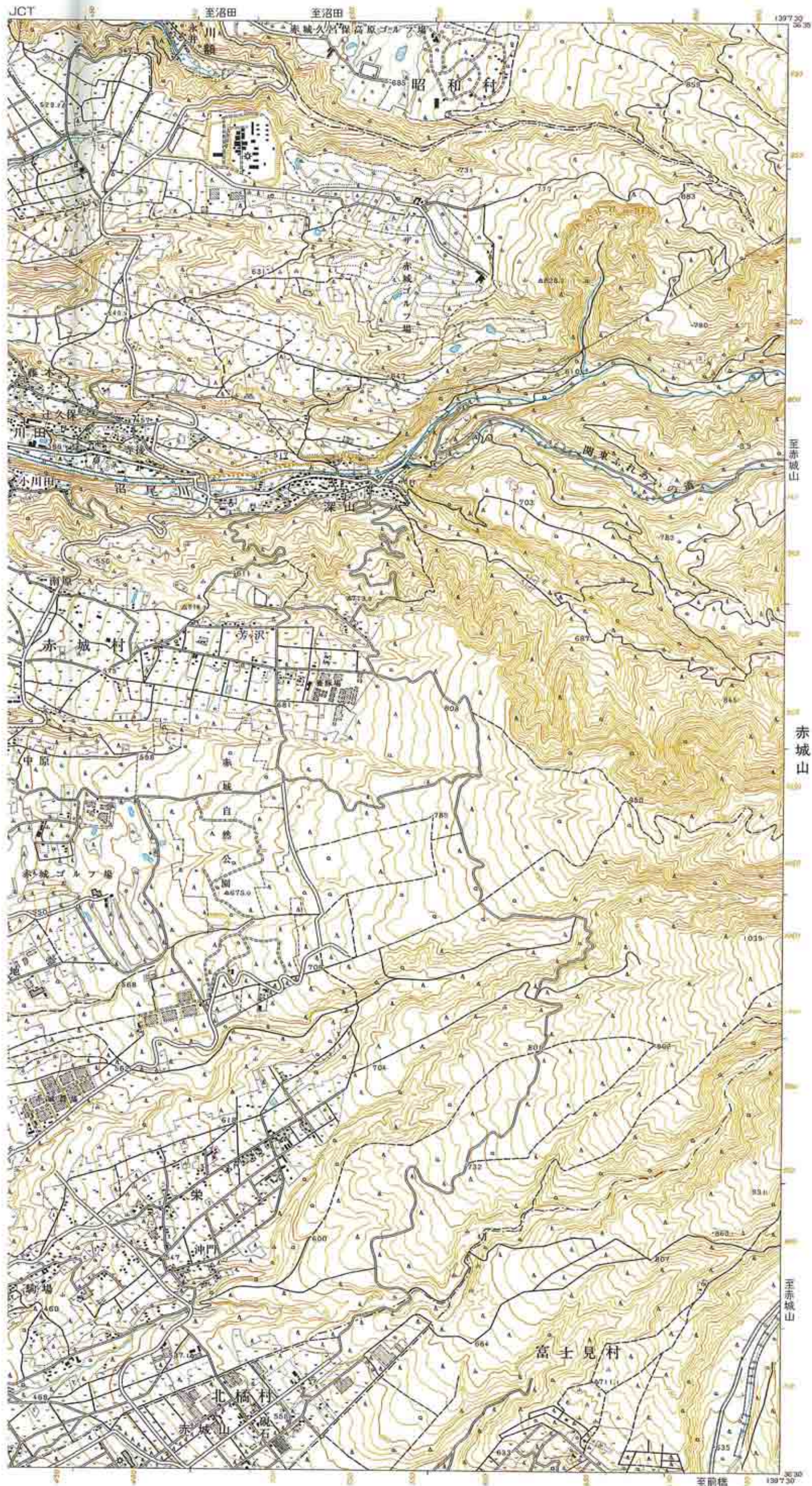


1:25,000 地形図 NJ-54-30-13-4
こいざわ (宇都宮13号-4)

鯉 沢

沼田 至ながおか 至新潟 至長岡JCT





凡例

- 雪崩危険箇所 (I)
- 雪崩危険箇所 (II)
- 雪崩危険箇所 (III)
- 地域防災計画に位置づけられる避難場所・避難経路等

特定地区界

茶畑	しの地
その他の樹木地	やし科樹
	荒地

三角点 標高の
+24.5 標石の
+25.0 あるもの
+25.5 標石の
ないもの

水塔点 +25

立体交差
道路の分離帯等

水面標高 流れ
水割
比高
水制
橋
地下の水路
高梁
流水方向
岸高
水門
(地下) 渡し船

崖地 崩れき地
千仞
防波堤
防波堤

小野上地
おろし地
がけ(土)
がけ(岩)
万平雪

1. 投影はユニバーサル横メルカトル図法。座標帯は第54帯。中央子午線は東経141°
2. 右上の数字は地域メッシュコード
3. 図郭に付した短線は黒が経緯度差1分ごとの目盛、青(経緯度目盛と重複する場合は黒)が基準地域メッシュの目盛
4. 高さの基準は東京湾の平均海面。等高線の間隔は10メートル
5. 磁針方位は西偏約 7°20'
6. 図式は昭和61年1:25,000地形図図式

行政区画

索引図

上野中山	沼田	高平
金井		赤城山
伊香保	流川	鼻毛石

- 群馬県**
- A. 北群馬郡 1. 小野上村 2. 千持村
 - B. 沼田市
 - C. 利根郡 昭和村
 - D. 勢多郡 3. 赤城村 4. 北橋村 5. 富士見村
 - E. 流川市

昭和45年測量
平成8年修正測量

1. 使用した空中写真は平成7年10月撮影
2. 現地調査は平成8年7月実施

1:25,000 鯉沢 22

著作権所有兼発行者 国土地理院 許可なく複製を禁ずる
平成8年6月18日発行 (3色刷) 2刷

