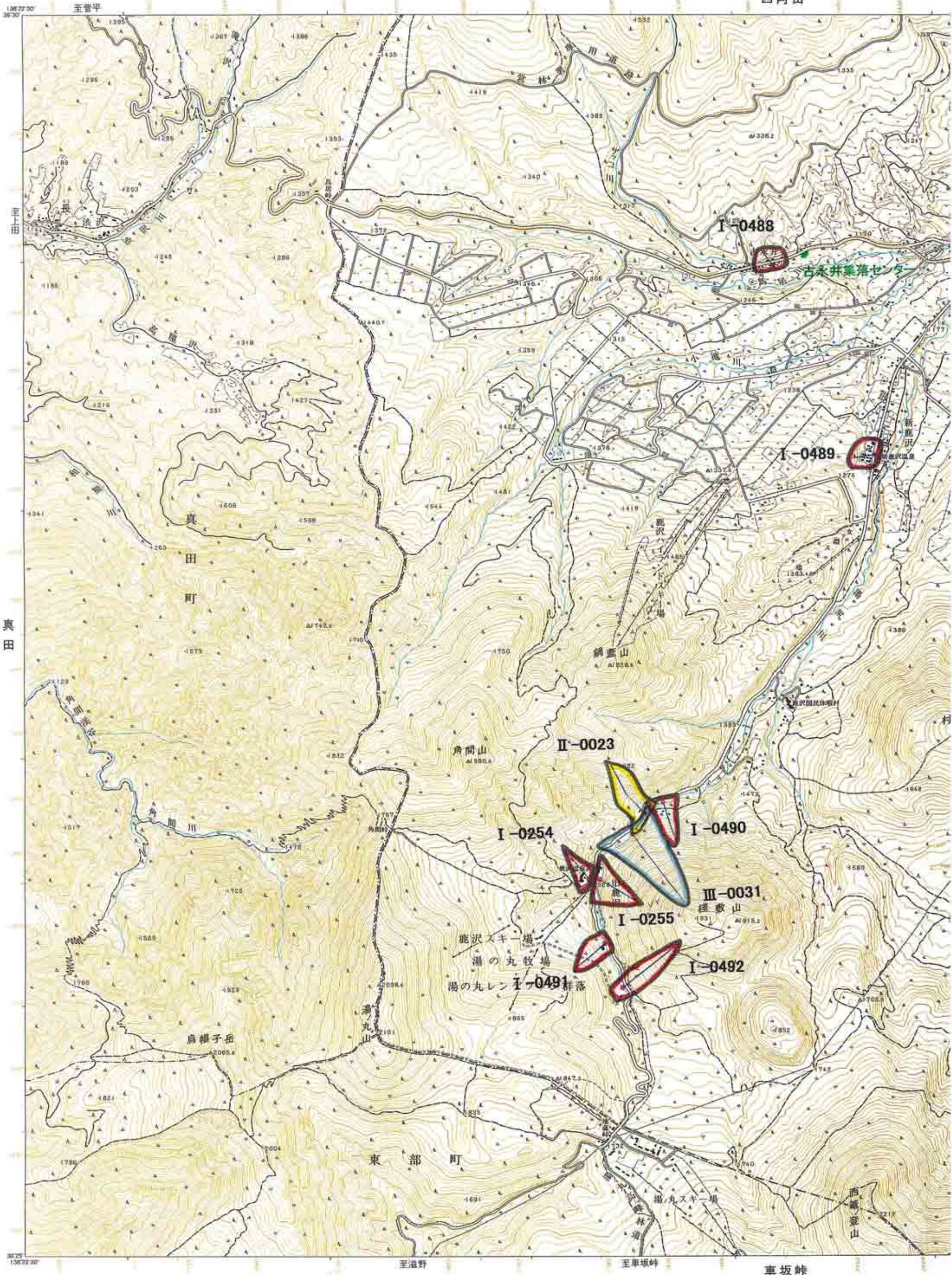


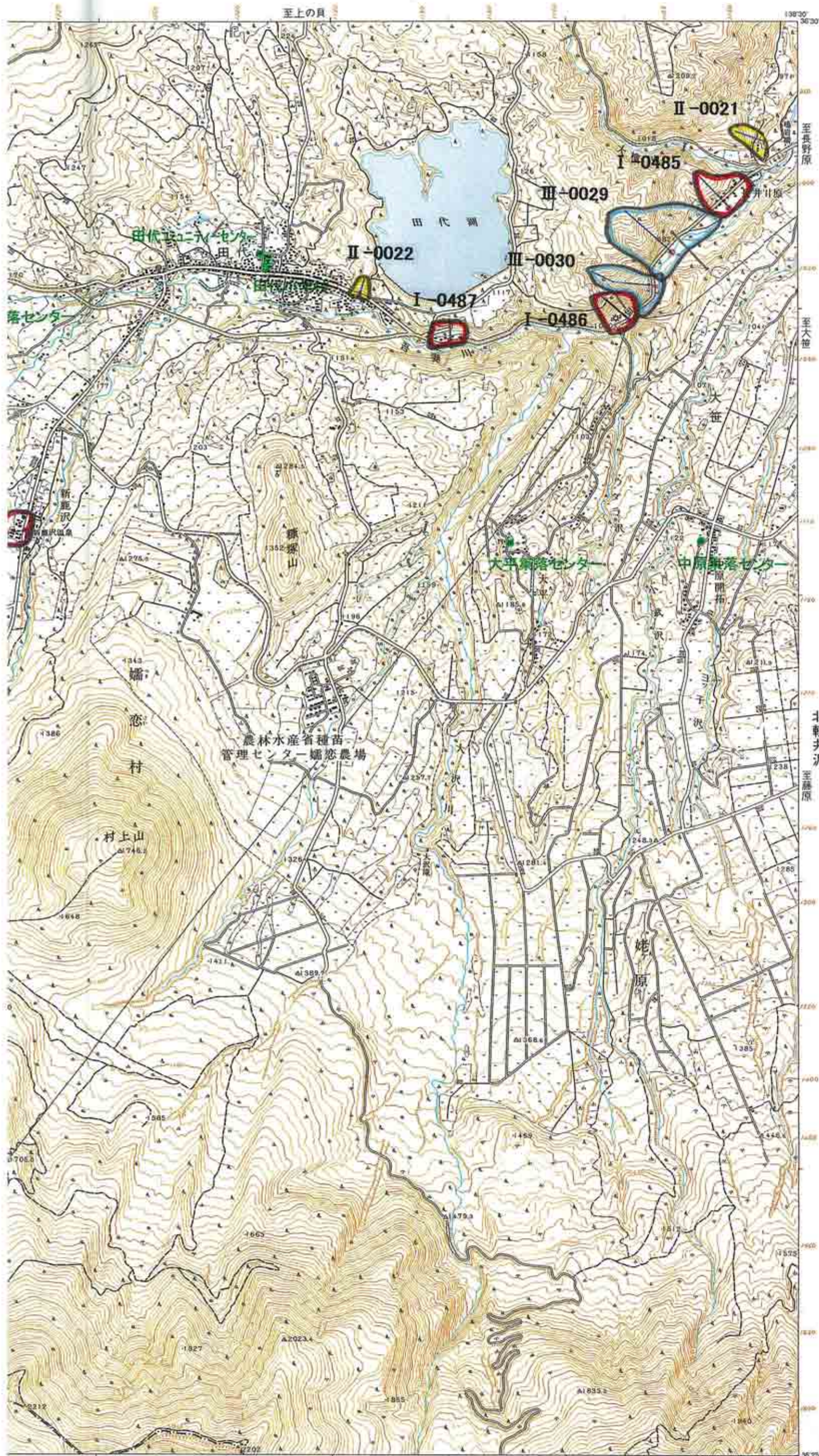
1:25,000 地形図 NJ-54-36-10-1  
つまごいたしろ (長野10号-1)

# 代田恋婦

四阿山







**凡例**

- 雪崩危険箇所 (I)
- 雪崩危険箇所 (II)
- 雪崩危険箇所 (III)
- 地域防災計画に位置づけられる避難場所・避難経路等

特定地区界

A526 三角点 424.5 標石のありもの  
w217 水準点 125 標石の無いもの

茶	編	しの地	...
その他の樹木	やし	科樹林	...
		荒地	...

(小) (大)

建物 立体交差 基地 道路の分離帯等

水部標高、水深、比高、水制、地下の水路、(高架) 流水方向、(地下) 渡し船

北軽井沢 至長野原

1. 投影はユニバーサル横メルカトル図法、座標帯は第54帯、中央子午線は東経141°
2. 右上の数字は地域メッシュコード
3. 図部に付した短線は黒が経緯度差1分ごとの目盛、青(経緯度目盛と重複する場合は黒)が基準地域メッシュの目盛
4. 高さの基準は東京湾の平均海面、等高線の間隔は10メートル
5. 磁針方位は西偏約6°40'
6. 図式は昭和61年1:25,000地形図図式

行政区画

索引図

菅平	四阿山	大前
真田		北軽井沢
上田	車坂峠	浅間山

長野県 A. 小泉郡 1. 真田町 2. 東部町

群馬県 B. 吾妻郡 碓氷村

昭和47年測量  
昭和63年修正測量

1. 使用した空中写真は昭和62年9月撮影
2. 現地調査は昭和63年6月実施

1:25,000 碓氷田代 23

平成元年8月1日発行 (3色刷) 7刷  
著作権所有兼発行者 国土地理院 許可なく複製を禁ずる

