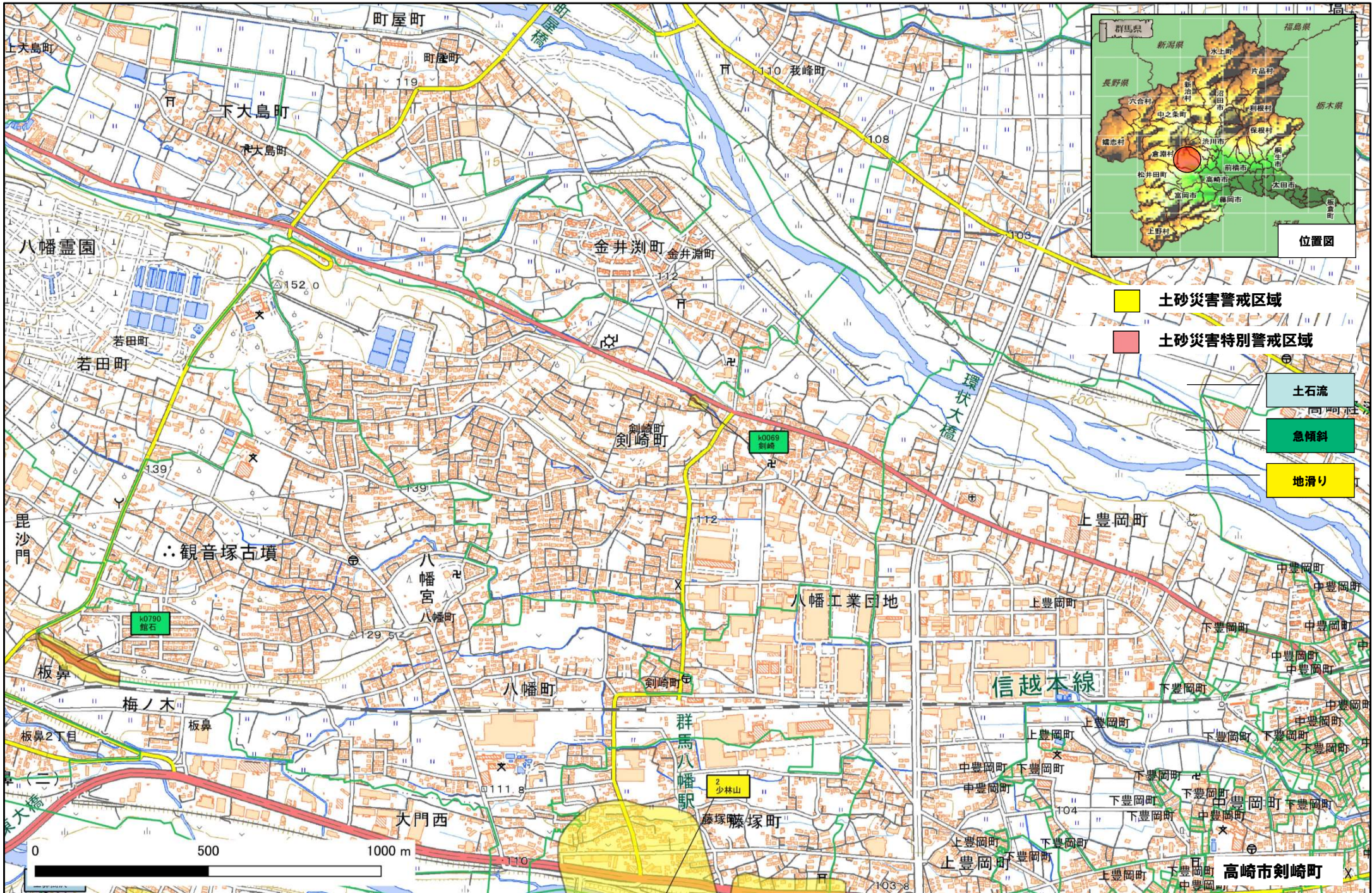
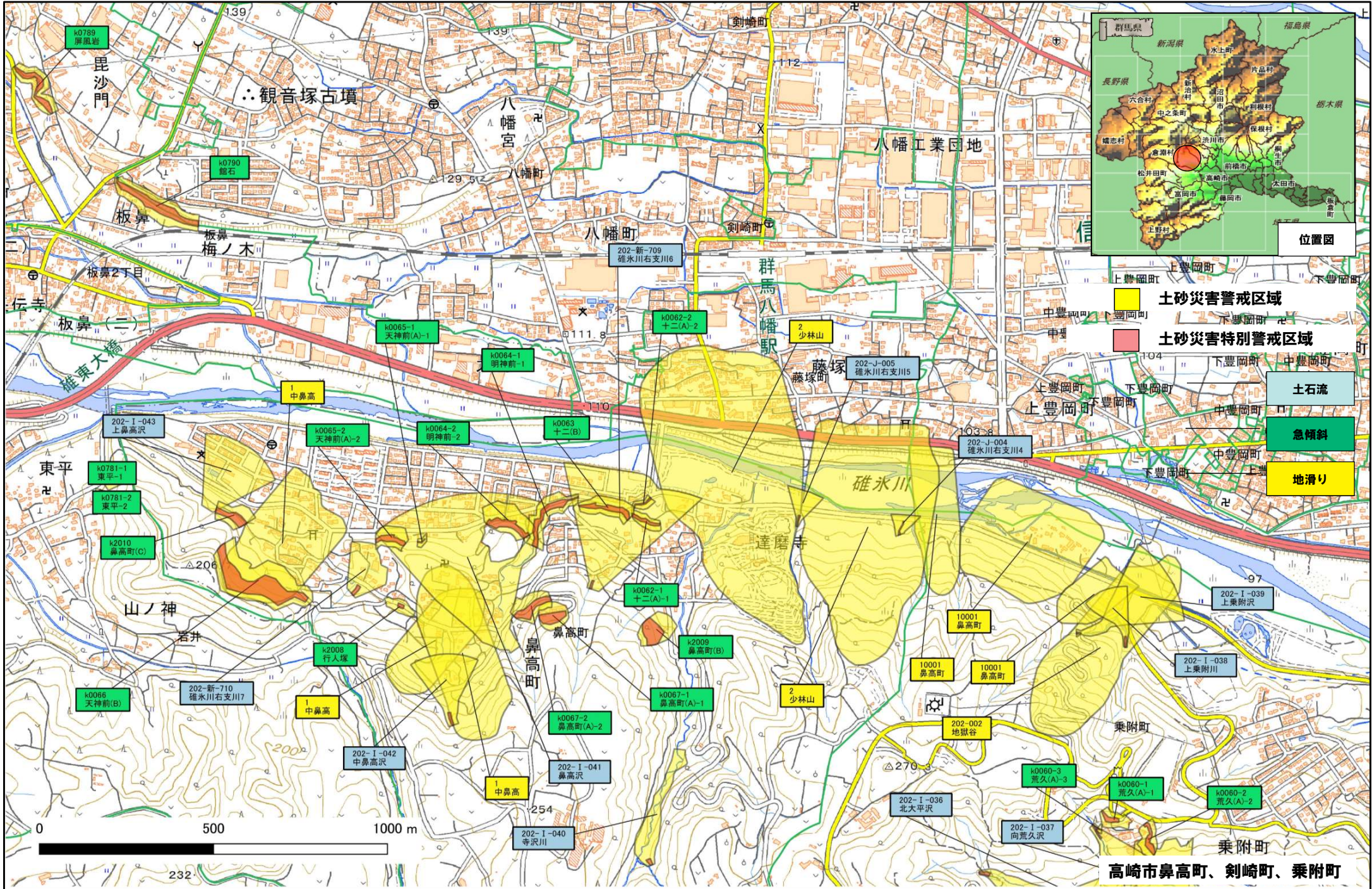


高崎市 (1/7)



- 土砂災害警戒区域
- 土砂災害特別警戒区域
- 土石流
- 急傾斜
- 地滑り

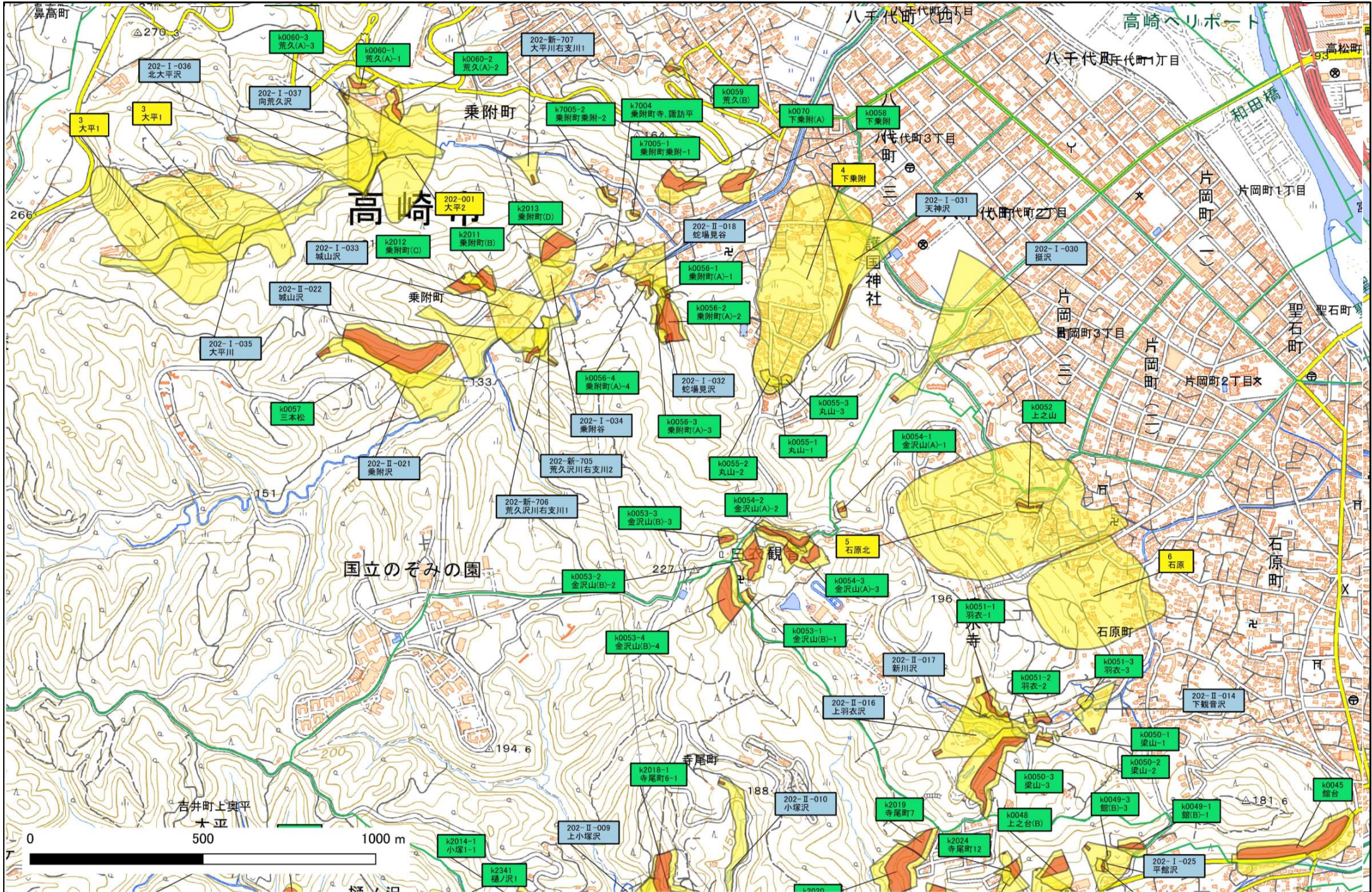
高崎市 (2/7)



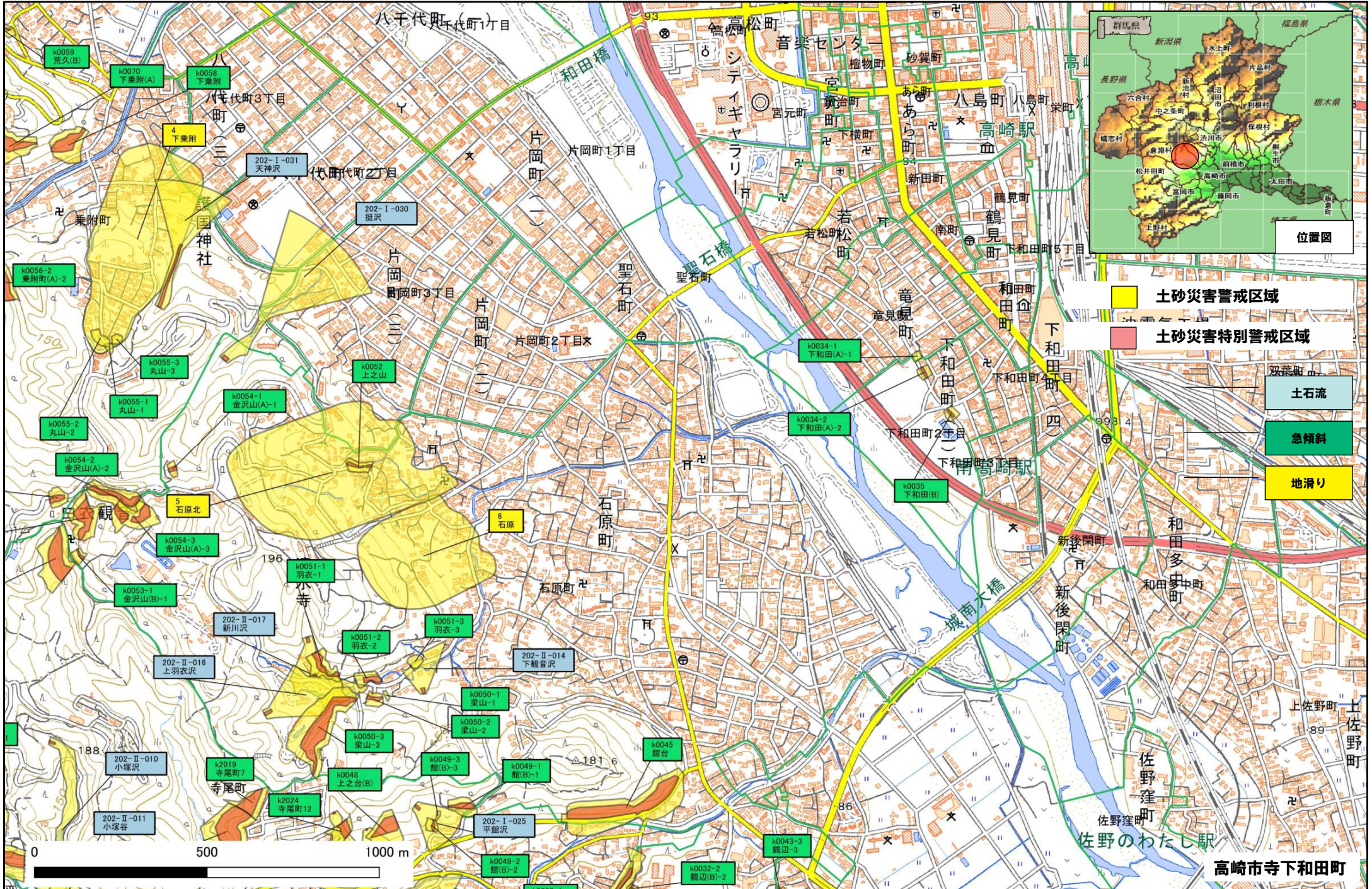
-  土砂災害警戒区域
-  土砂災害特別警戒区域
-  土石流
-  急傾斜
-  地滑り

高崎市鼻高町、剣崎町、乗附町

高崎市 (3/7)



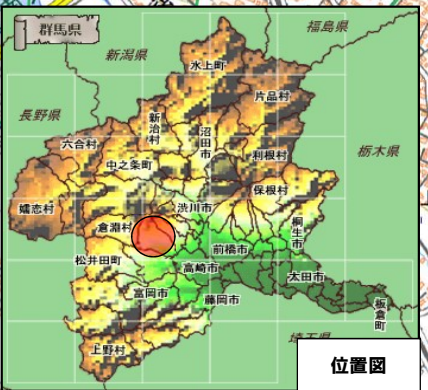
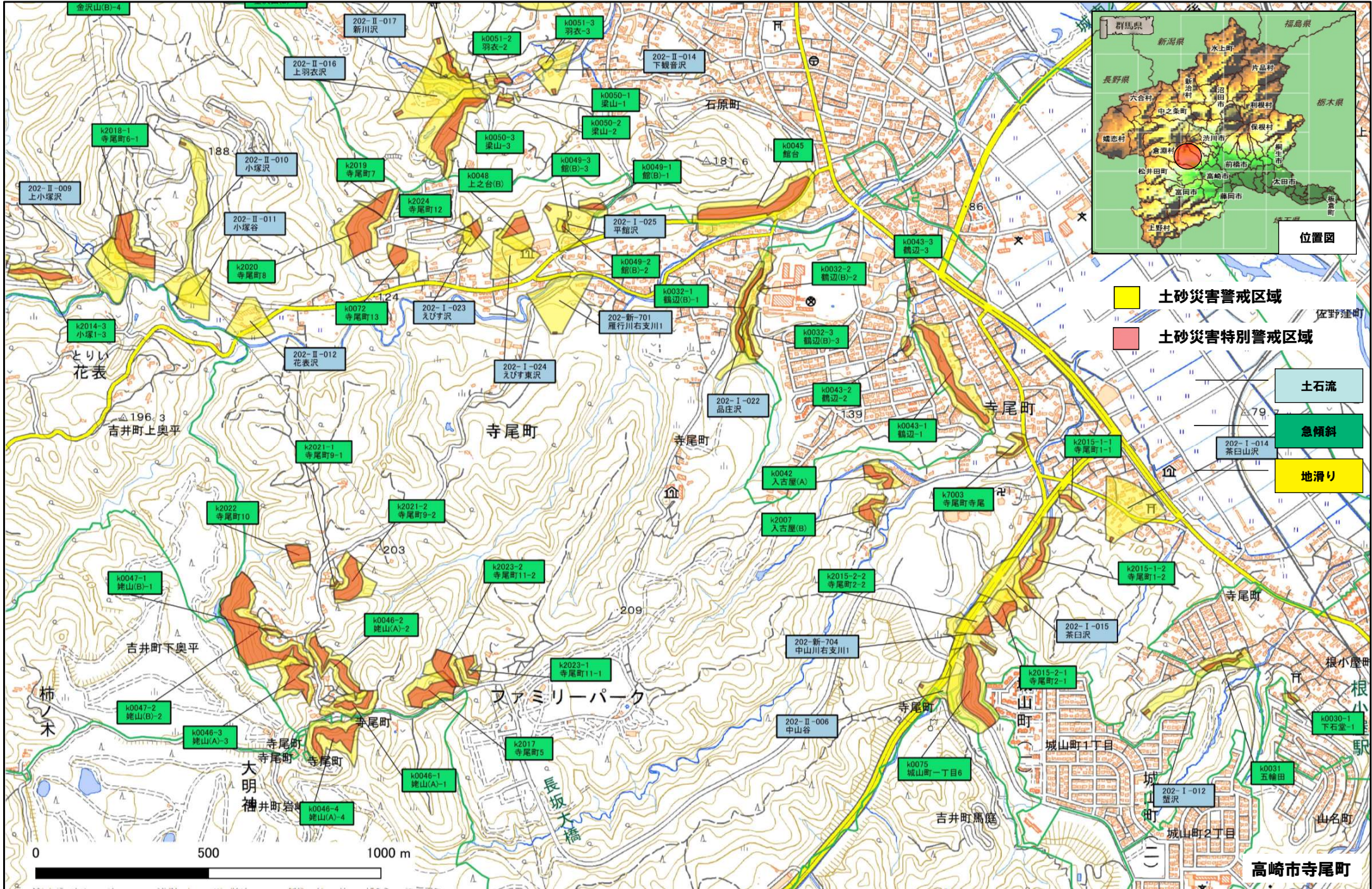
高崎市 (4/7)



土砂災害警戒区域
土砂災害特別警戒区域

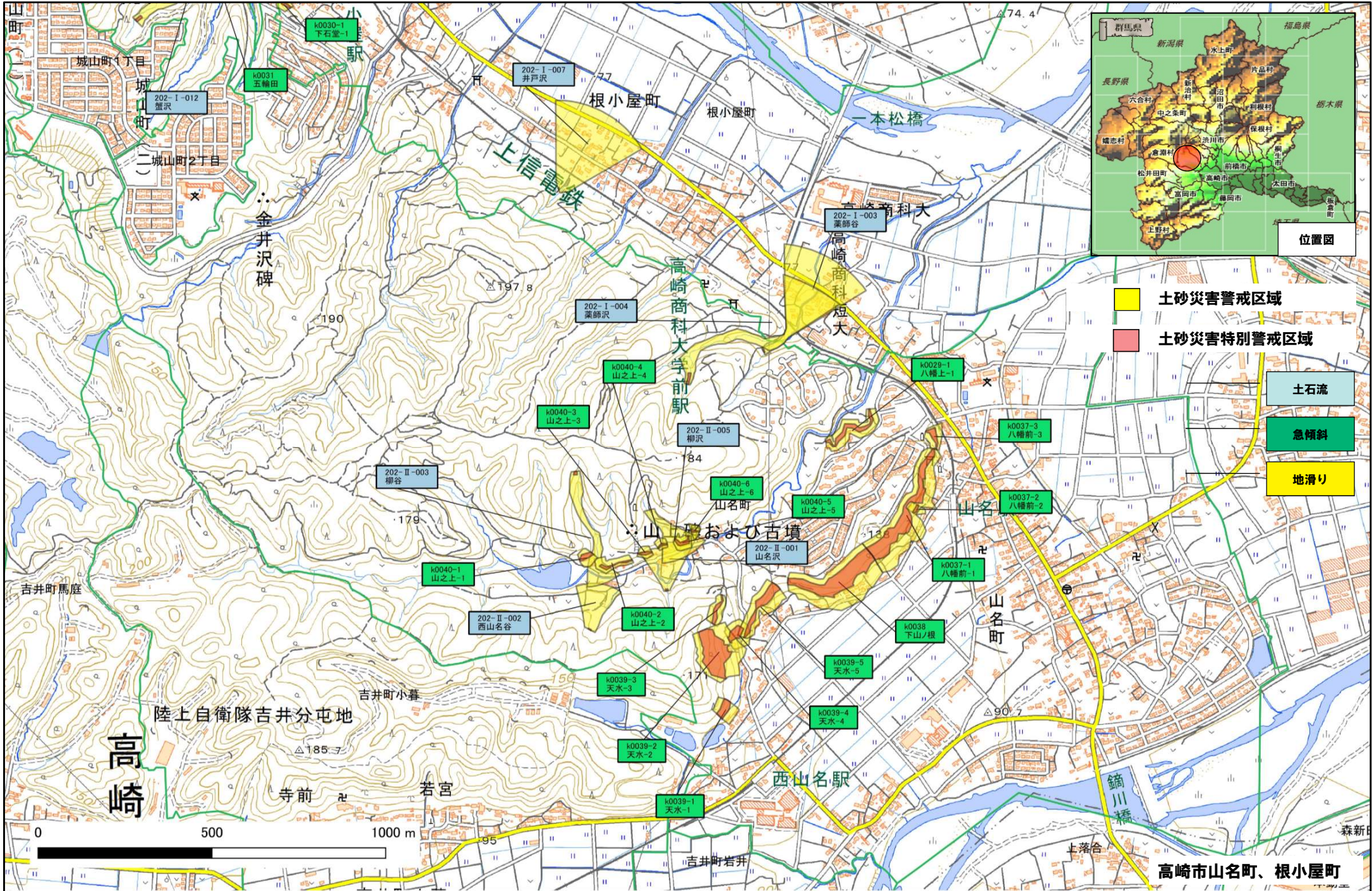
土石流
急傾斜
地滑り

高崎市 (5/7)

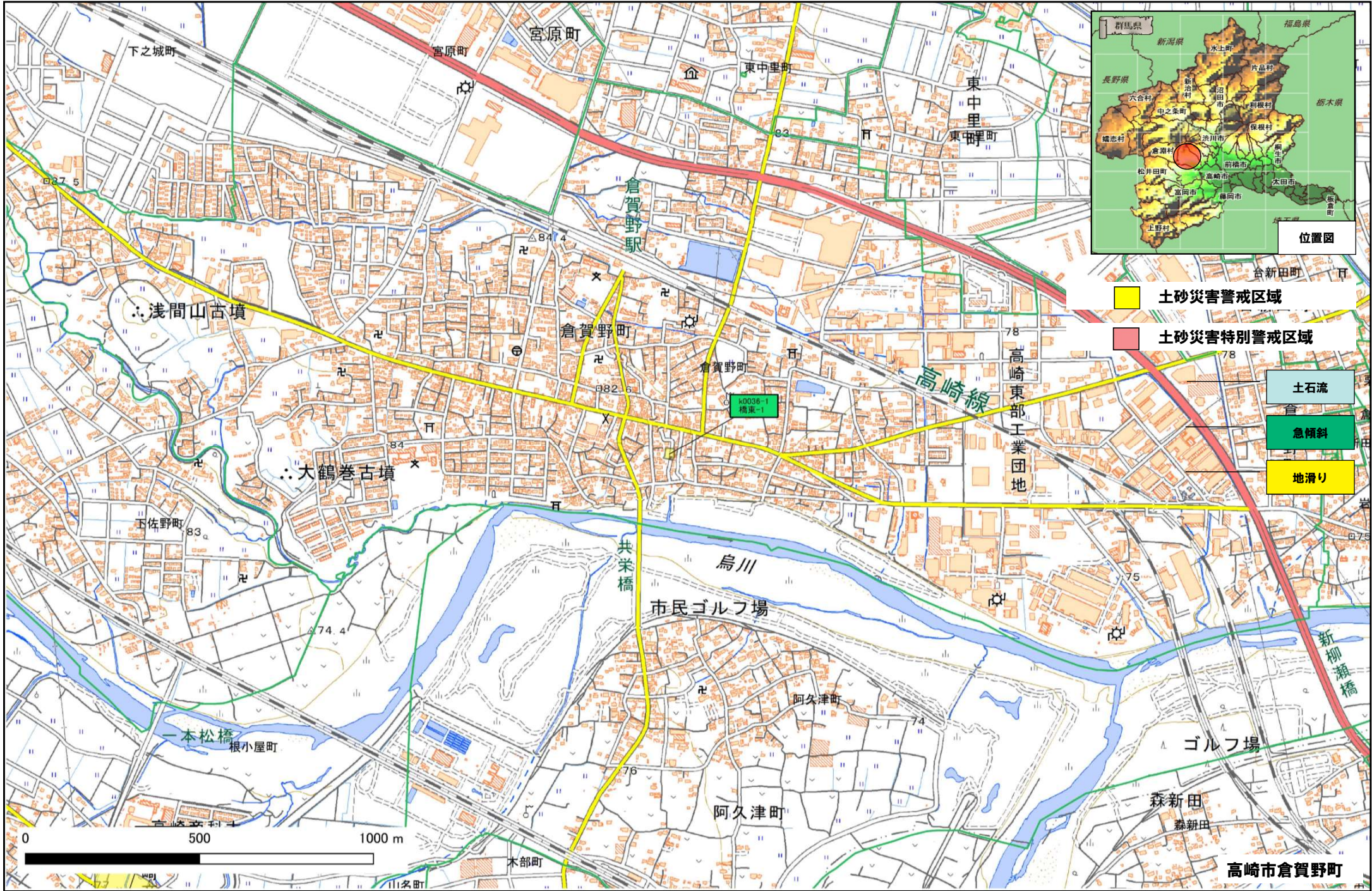






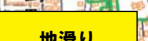
- 土砂災害警戒区域
- 土砂災害特別警戒区域
- 土石流
- 急傾斜
- 地滑り

高崎市 (6/7)



高崎市 (7/7)



-  土砂災害警戒区域
-  土砂災害特別警戒区域
-  土石流
-  急傾斜
-  地滑り