

富岡都市計画道路の変更（群馬県決定）

1. 都市計画道路中 3・4・5 号上町酢ノ瀬線及び 3・4・7 号田篠一ノ宮線を廃止する。
2. 都市計画道路に 3・4・15 号田篠富岡線ほか 1 路線を次のように追加する。

種別	名称		位置			区域	構造				備考
	番号	路線名	起点	終点	主な経過地	延長	構造形式	車線の数	幅員	地表式の区間における鉄道等との交差の構造	
幹線街路	3・4・15	田篠富岡線	富岡市田篠字駒形	富岡市富岡字上町	富岡市曾木字井戸上	約 2,860m	地表式	2	16m	幹線街路と平面交差 3 箇所	
幹線街路	3・4・16	七日市一ノ宮線	富岡市七日市字本町	富岡市一ノ宮字引土	富岡市七日市字旧郭	約 1,650m	地表式	2	16m	上信電鉄と立体交差 1 箇所 幹線街路と平面交差 2 箇所	

「区域及び構造は計画図表示のとおり」

理由

都市計画道路 3・4・5 号上町酢ノ瀬線は、富岡製糸場周辺の緩衝地帯内の歴史的建造物や街並みの保全を図るため、国道 254 号から主要地方道富岡神流線（3・4・6 号本宿内匠線）までの計画を廃止する。廃止にあたっては 3・4・5 号上町酢ノ瀬線を全て廃止し、改めて富岡市富岡字馬見塚から富岡市富岡字芝宮までの間を市決定により都市計画決定する。

また、都市計画道路 3・4・7 号田篠一ノ宮線（国道 254 号）についても、富岡製糸場周辺の緩衝地帯内の歴史的建造物や街並みの保全を図るため、主要地方道前橋安中富岡線（富岡交差点）から一般県道南後箇七日市線（七日市交差点）までの計画を廃止する。廃止にあたっては 3・4・7 号田篠一ノ宮線を全て廃止し、改めて甘楽町との行政境から富岡交差点までの間を 3・4・15 号田篠富岡線として、七日市交差点から国道 254 号バイパス（一ノ宮交差点）までの間を 3・4・16 号七日市一ノ宮線として県決定により都市計画決定する。

なお、3・4・7 号田篠一ノ宮線の廃止、3・4・15 号田篠富岡線の追加及び 3・4・16 号七日市一ノ宮線の追加については、都市計画法第 18 条第 3 項の規定により、国土交通大臣の同意を要する。

富岡都市計画道路新旧対照表

(変更前)

種別	名称		位置			区域 延長	構造				備考
	番号	路線名	起点	終点	主な 経過地		構造 形式	車線 の数	幅員	地表式の区 間における 鉄道等との 交差の構造	
幹線街路	3・4・5	上町酢ノ 瀬線	富岡市富 岡字上町	富岡市富 岡字芝宮	富岡市富 岡字神田	約 1,410m	地表式	2	16m	幹線街路と 平面交差5 箇所	
幹線街路	3・4・7	田篠一ノ 宮線	富岡市田 篠字駒形	富岡市一 ノ宮字引 土	富岡市富 岡字上町	約 5,430m	地表式	2	16m	上信電鉄と 立体交差1 箇所 幹線街路と 平面交差8 箇所	

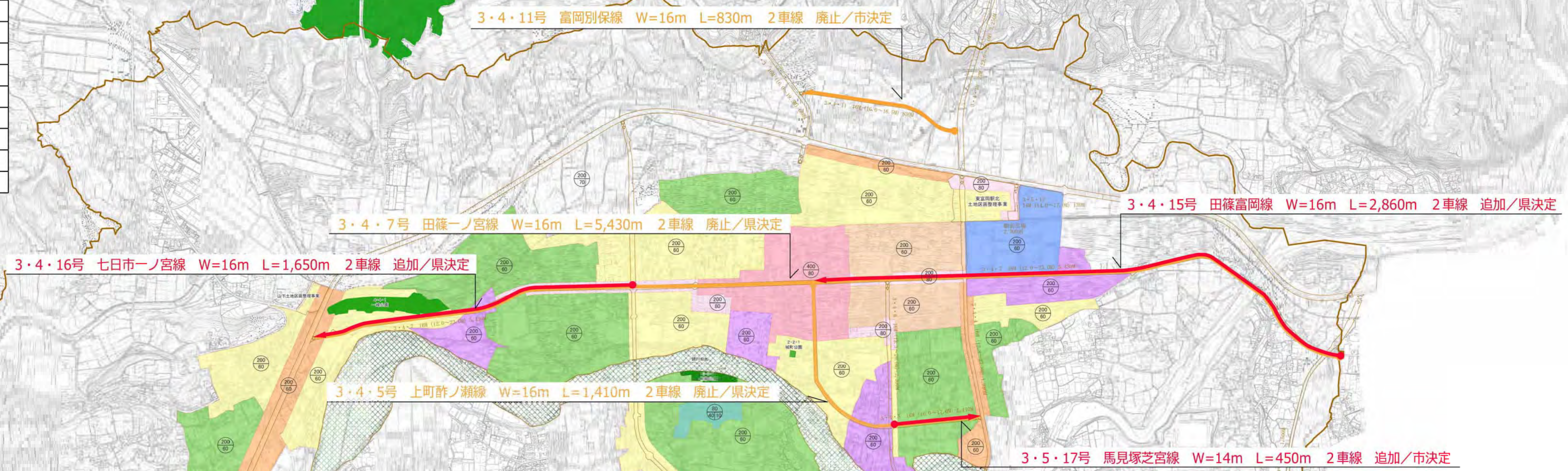
(変更後)

種別	名称		位置			区域 延長	構造				備考
	番号	路線名	起点	終点	主な 経過地		構造 形式	車線 の数	幅員	地表式の区 間における 鉄道等との 交差の構造	
幹線街路	3・4・5	上町酢ノ 瀬線				【廃止】					
幹線街路	3・4・7	田篠一ノ 宮線				【廃止】					
幹線街路	3・4・15	田篠富岡 線	富岡市田 篠字駒形	富岡市富 岡字上町	富岡市曾 木字井戸 上	約 2,860m	地表式	2	16m	幹線街路と 平面交差3 箇所	
幹線街路	3・4・16	七日市一 ノ宮線	富岡市七 日市字本 町	富岡市一 ノ宮字引 土	富岡市七 日市字旧 郭	約 1,650m	地表式	2	16m	上信電鉄と 立体交差1 箇所 幹線街路と 平面交差2 箇所	

総括図

最終決定年月日		用途地域	形態規制	面積 (ha)	構成比 (%)
都市計画区域	平成11年8月24日	第一種低層住居専用地域	(200/60/40)	4	0.8
用途地域	平成15年4月1日	第一種中高層住居専用地域	(200/60)	163	34.0
都市計画道路	平成20年1月18日	第一種住居地域	(200/60)	158	33.0
凡例		第二種住居地域	(200/60)	27	5.6
行政界(面積12,290ha)		準住居地域	(200/60)	26	5.5
都市計画区域(面積2,093ha)		近隣商業地域	(200/60)	14	2.9
都市計画道路		商業地域	(400/80)	28	5.8
都市計画公園		準工業地域	(200/60)	43	9.0
緑地(面積64.8ha)		工業専用地域	(200/60)	16	3.4
区画整理整備中		計	(200/60)	479	100.0
区画整理整備済		無指定地域	(200/70)		

道路番号	路線名	幅員(m)	延長(m)	車線数
3-3-1	田篠田島線	24	6,810	4
3-4-2	西富岡内匠線	17	3,280	2
3-4-3	小沢別保線	16	680	2
3-4-4	富岡内匠線	16	1,980	2
3-4-5	上町許ノ瀬線	16	1,410	2
3-4-6	本宿内匠線	16	2,390	2
3-4-7	田篠一ノ宮線	16	5,430	2
3-5-8	田篠小幡線	14	1,500	2
3-5-9	井戸沢立石線	12	1,780	2
3-3-10	富岡下黒岩幹線	22	3,250	4
3-4-11	富岡別保線	16	830	2
3-5-12	東富岡駅前通り線	14	130	2



凡例

追加する区間 —

廃止する区間 —