

吉井都市計画道路の変更（群馬県決定）

都市計画道路中 3・5・17号片山田島堰口線を次のように変更する。

種別	名称		位置			区域	構造			備考
	番号	路線名	起点	終点	主な経過地	延長	構造形式	車線の数	幅員	
幹線街路	3・5・17	片山田島堰口線	高崎市吉井町片山字田島	高崎市吉井町片山字堰口	高崎市吉井町片山字堰口	約300m	地表式	2車線	12m	幹線街路との平面交差1箇所

「区域及び構造は計画図表示のとおり」

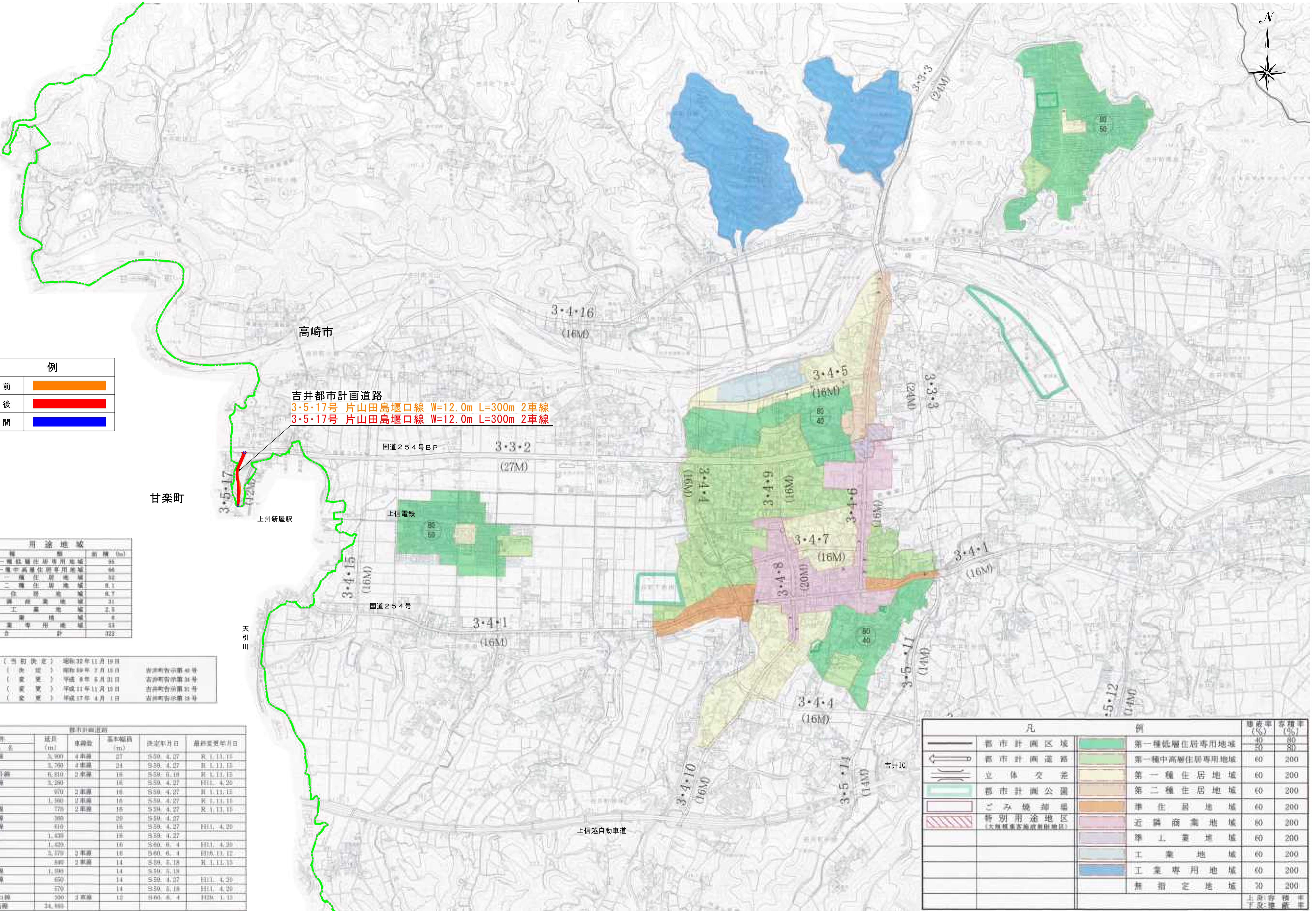
理由

本都市計画道路は、国道254号バイパスを起点とし、甘楽都市計画道路3・5・7号新屋駅天引線との接続点である行政界を終点とする幹線街路で、都市間の連携及び市街地内の安全で円滑な交通を担うべき道路として位置づけられている。

道路利用形態や周辺環境に合わせて詳細設計を実施し、線形を見直し周囲への影響を抑えた道路計画に変更するもの。

総括図

S=1:10000 (A1)



凡 例	
変更前	
変更後	
既決定区間	

用途地域	
種 別	容積率 (%)
第一種低層住居専用地域	55
第一種中高層住居専用地域	65
第一種住居地域	52
第二種住居地域	50
準住居地域	60
近隣商業地域	31
準工業地域	25
工業専用地域	6
工業専用地域	55
合 計	322

都市計画区域 (当初決定)	昭和30年11月19日	吉井町告示第40号
用途地域 (決定)	昭和39年7月19日	吉井町告示第34号
用途地域 (変更)	平成8年6月31日	吉井町告示第31号
用途地域 (変更)	平成11年11月19日	吉井町告示第38号
用途地域 (変更)	平成17年4月1日	吉井町告示第28号

都市計画道路						
番 号	路 線 名	延長 (m)	車線数	幅員 (m)	決定年月日	最終変更年月日
3-3-2	吉井北通り線	5,900	4車線	27	S39.4.27	R.1.13.15
3-3-3	矢野新橋線	5,750	4車線	24	S39.4.27	R.1.13.15
3-4-1	国道254号線	6,810	2車線	18	S39.5.19	R.1.13.15
3-4-4	矢野上岩崎線	2,250	1車線	16	S39.4.27	H11.4.20
3-4-5	堀川池線	970	2車線	16	S39.4.27	R.1.13.15
3-4-6	川内池線	1,550	2車線	16	S39.4.27	R.1.13.15
3-4-7	吉井新橋線	770	2車線	16	S39.4.27	R.1.13.15
3-4-8	吉井新橋線	300	2車線	20	S39.4.27	
3-4-9	吉井新橋線	610	1車線	16	S39.4.27	H11.4.20
3-4-10	吉井新橋線	1,430	1車線	16	S39.4.27	
3-4-11	片山長相線	1,420	1車線	16	S40.6.4	H11.4.20
3-4-12	小瀬池線	5,070	2車線	16	S40.6.4	H18.13.12
3-5-11	矢野川内線	800	2車線	14	S39.5.18	R.1.13.15
3-5-12	岩手山比高線	1,550	1車線	14	S39.5.18	
3-5-13	矢野山比高線	650	1車線	14	S39.4.27	H11.4.20
3-5-14	川内池線	570	1車線	14	S39.5.18	H11.4.20
3-5-17	片山島堰口線	300	2車線	12	S40.6.4	H20.1.13
合 計	17路線	34,880				

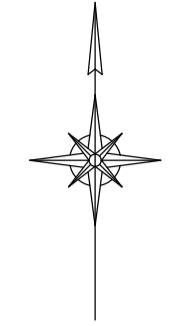
凡 例		容積率 (%)	高さ (m)
	都市計画区域	40	80
	都市計画道路	50	80
	立体交差	60	200
	都市計画公園	60	200
	ごみ焼却場	60	200
	特別用途地区 (大規模商業施設前地区)	60	200
	第一種低層住居専用地域	60	200
	第一種中高層住居専用地域	60	200
	第一種住居地域	60	200
	第二種住居地域	60	200
	準住居地域	60	200
	近隣商業地域	60	200
	準工業地域	60	200
	工業地域	60	200
	工業専用地域	60	200
	無指定地域	70	200



吉井都市計画道路 3・5・17号 片山田島堰口線 計画図

S=1:2500 (A1)

高 崎 市



甘楽都市計画道路 3・3・1 北部幹線 W=25.0m L=2,710m

吉井都市計画道路 3・3・2 吉井北通り線 W=27.0m L=3,900m

吉井都市計画道路
3・5・17号 片山田島堰口線
3・5・17号 片山田島堰口線
2車線 L=300m
2車線 L=300m

甘楽都市計画道路 3・4・2 国道254号線 W=16.0m L=3,330m

甘楽都市計画道路 3・5・7号 新屋駅天引線 W=14.0m L=1,950m

凡 例	
変更前	
変更後	
既決定区間	