

## VII 佐波処理区維持管理状況

佐波処理区は伊勢崎市（旧境町、旧東村、旧赤堀町を含む）と太田市（旧尾島町）を処理区域としています。

平成 13 年度に事業着手し、平成 20 年 9 月に旧境町と旧東村で供用開始、平成 21 年 4 月に旧赤堀町で、平成 26 年 4 月に旧伊勢崎市で、平成 27 年 9 月に旧尾島町で供用しました。

現在管渠延長は、約 24.0km で、平塚水質浄化センターは 1 系列処理能力 10,900m<sup>3</sup>/日で運転・処理しています。

### 令和元年度の事業

令和 2 年 3 月末現在、処理区域面積は 456ha、接続人口は 9,811 人となっており、日平均汚水流入量は 3,359m<sup>3</sup>となっています。

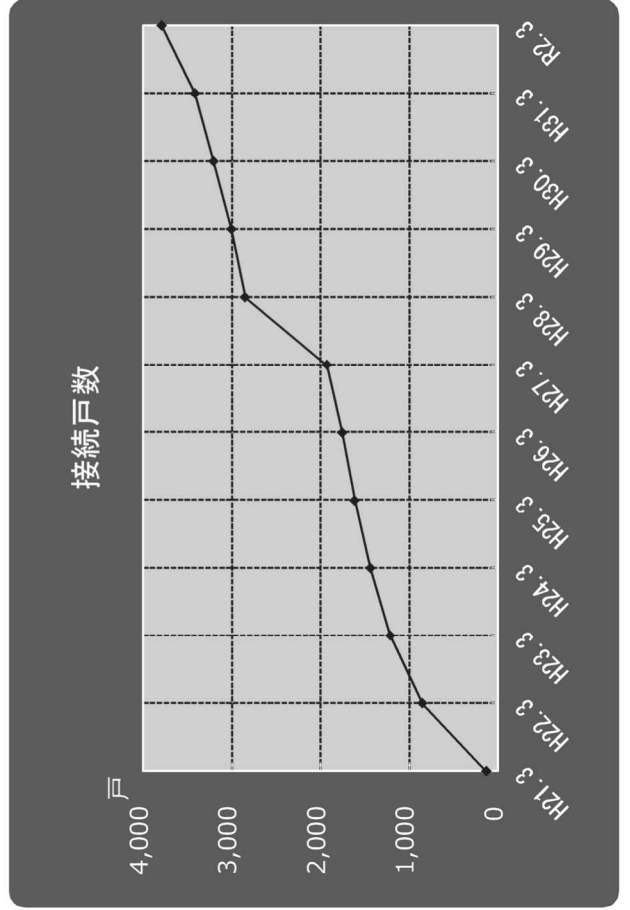
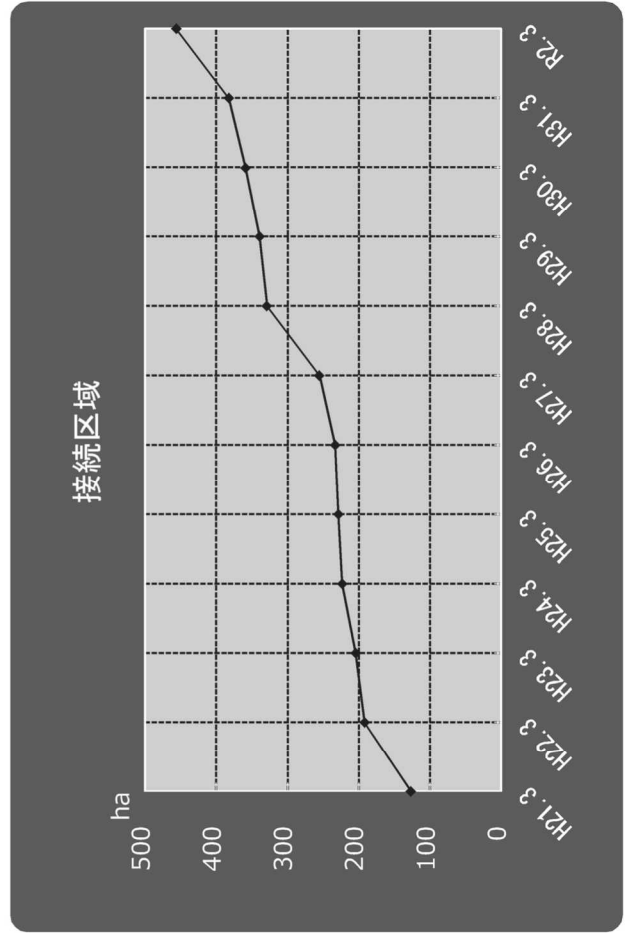
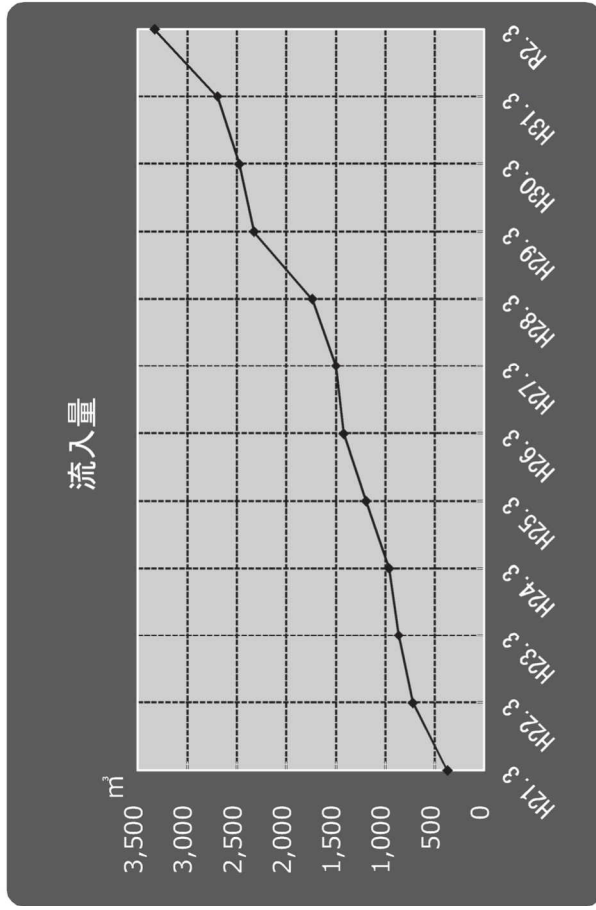
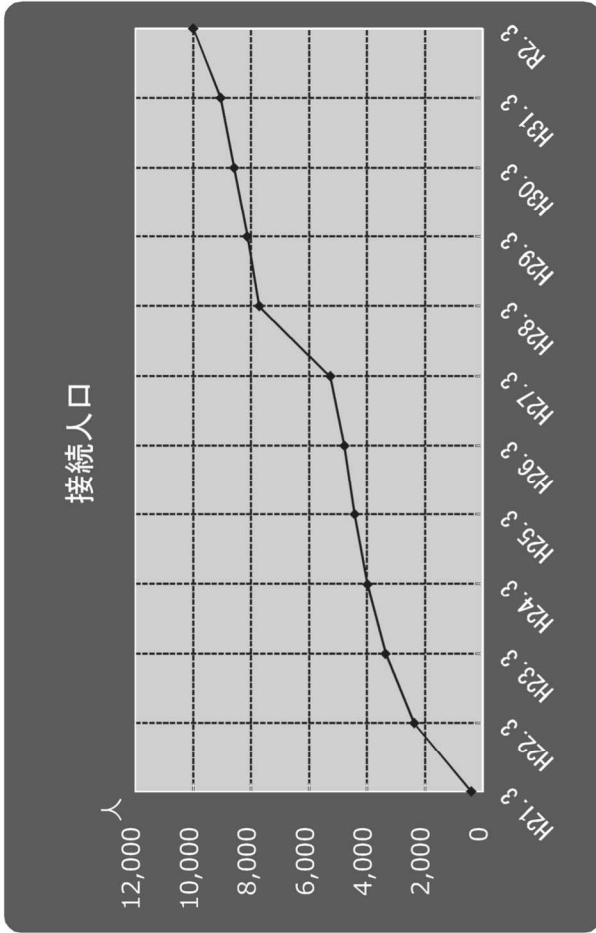
以下に処理開始からの推移の表とグラフを示します。

### 処理開始（平成20年9月）からの処理区等の推移

	処理区域 [ha]	接続人口 [人]	接続戸数 [戸]	日平均流入量 [m <sup>3</sup> ]
H21.3	126	394	133	373
H22.3	191	2,362	854	718
H23.3	204	3,352	1,211	862
H24.3	223	3,984	1,440	962
H25.3	229	4,421	1,614	1,190
H26.3	233	4,783	1,753	1,421
H27.3	255	5,261	1,926	1,495
H28.3	329	7,729	2,849	1,736
H29.3	339	8,131	3,002	2,327
H30.3	359	8,582	3,207	2,477
H31.3	390	9,085	3,426	2,691
R2.3	456	9,811	3,729	3,359

※平成20年9月27日供用開始

処理開始（平成20年9月）からの処理区等の推移

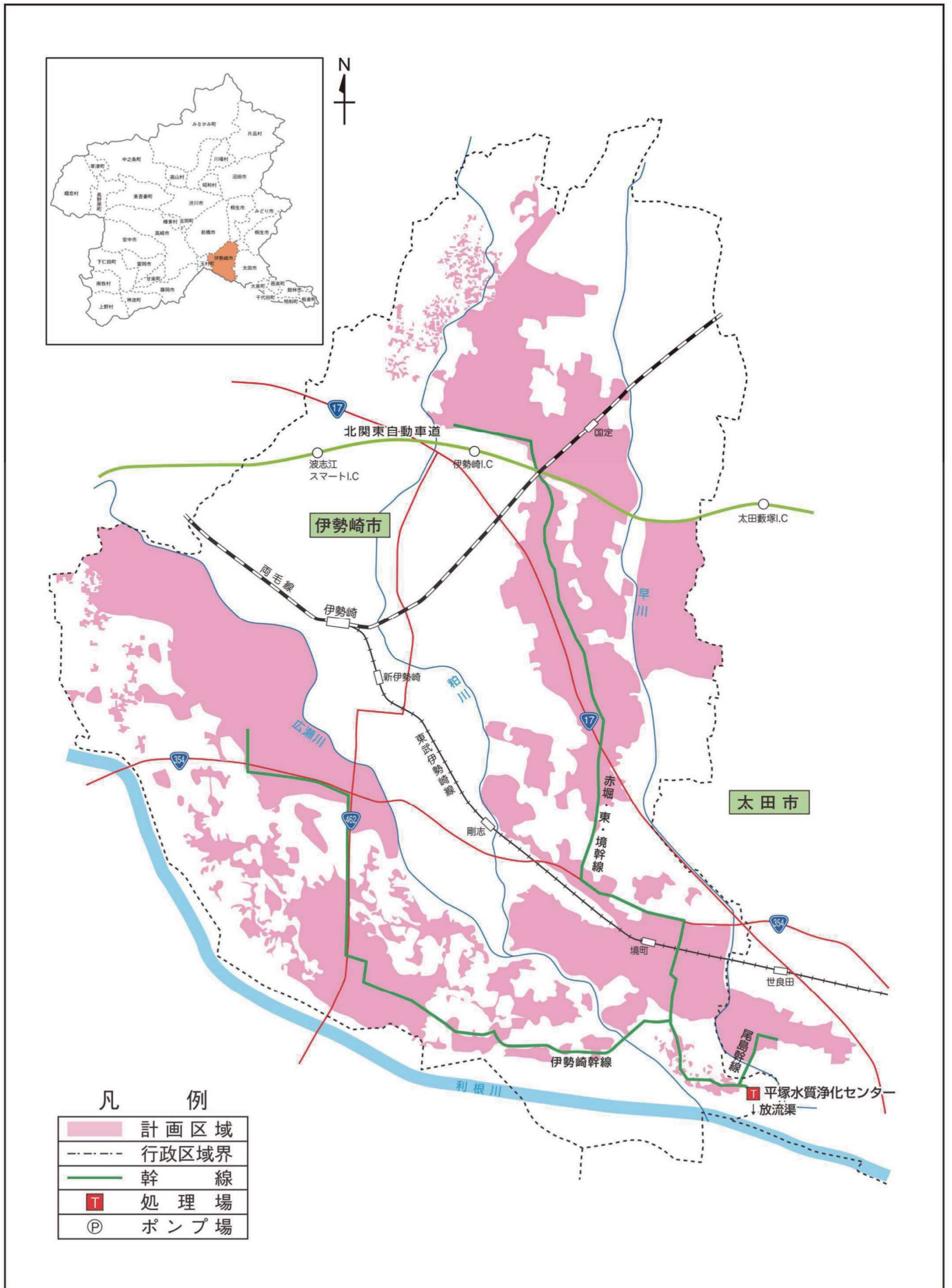


# 1 計画概要

## (1) 計画概要

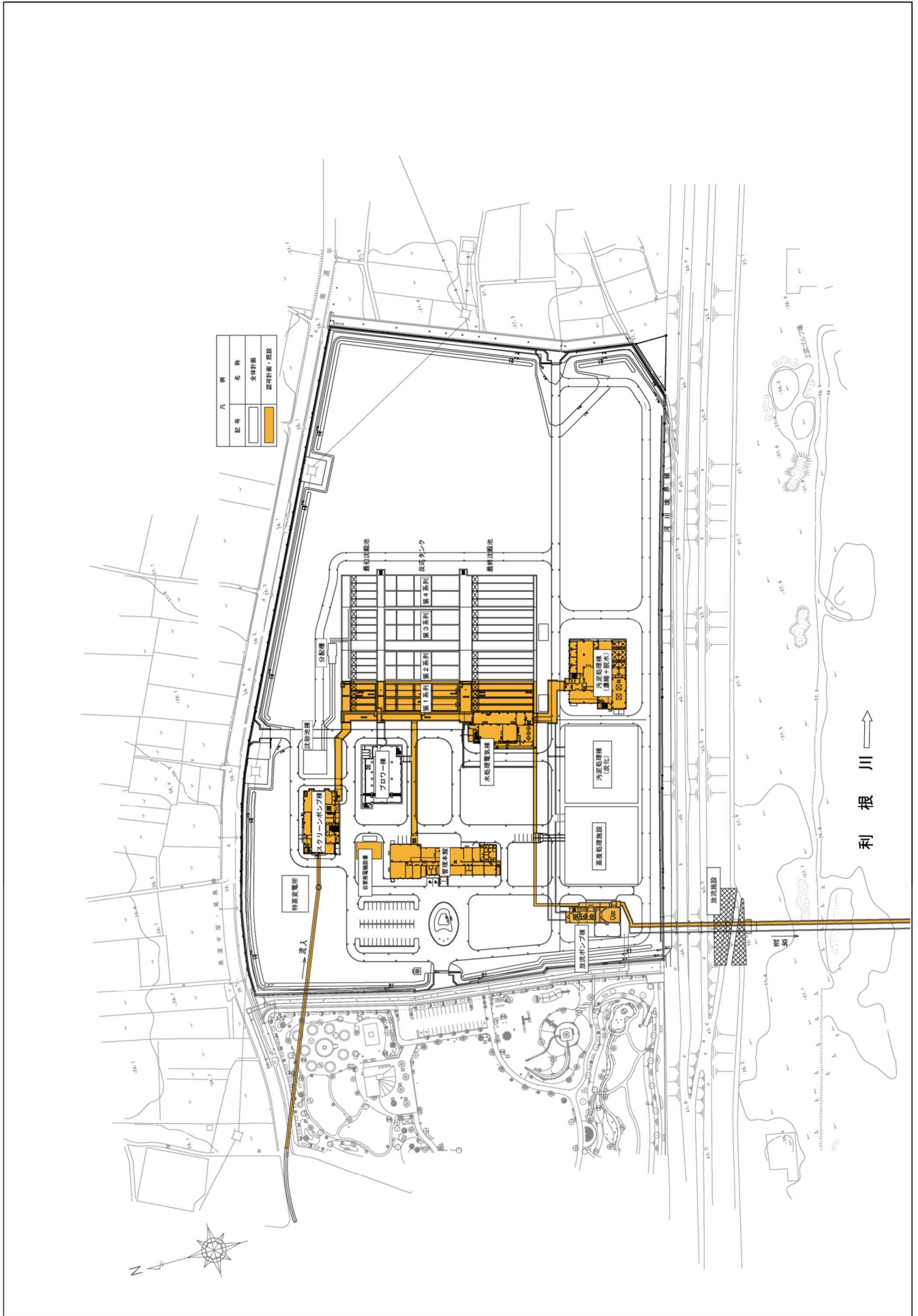
区 分		全 体 計 画	事 業 計 画	令和元年度末現在
項 目				
1	事業年度	平成13年～平成38年	平成13年～平成33年	—
2	関連市町村名	伊勢崎市、太田市		
3	処理面積	4,627 ha	1208.9 ha	456ha
4	処理人口	129,820 人	43,296 人	11,236人
5	施設の能力	73,900 m <sup>3</sup> /日	23,660 m <sup>3</sup> /日	10,900 m <sup>3</sup> /日
6	排除方式	分 流 式		
7	処理方法	標準活性汚泥法 +急速ろ過法	標準活性汚泥法	
8	予定処理水質	BOD 10mg/L	BOD 15mg/L	
9	放流河川名	一級河川 利根川		
10	環境基準	利根川中流 A－(イ)		
11	汚泥処分方法	炭化处理	肥料化	
12	管渠延長 (放流渠を含む)	29.86km	28.44km	24.04km
13	処理施設等敷地面積	平塚水質浄化センター 91,613m <sup>2</sup>		
14	事業費	499 億円	281 億円	224 億円

(2) 佐波処理区の計画区域

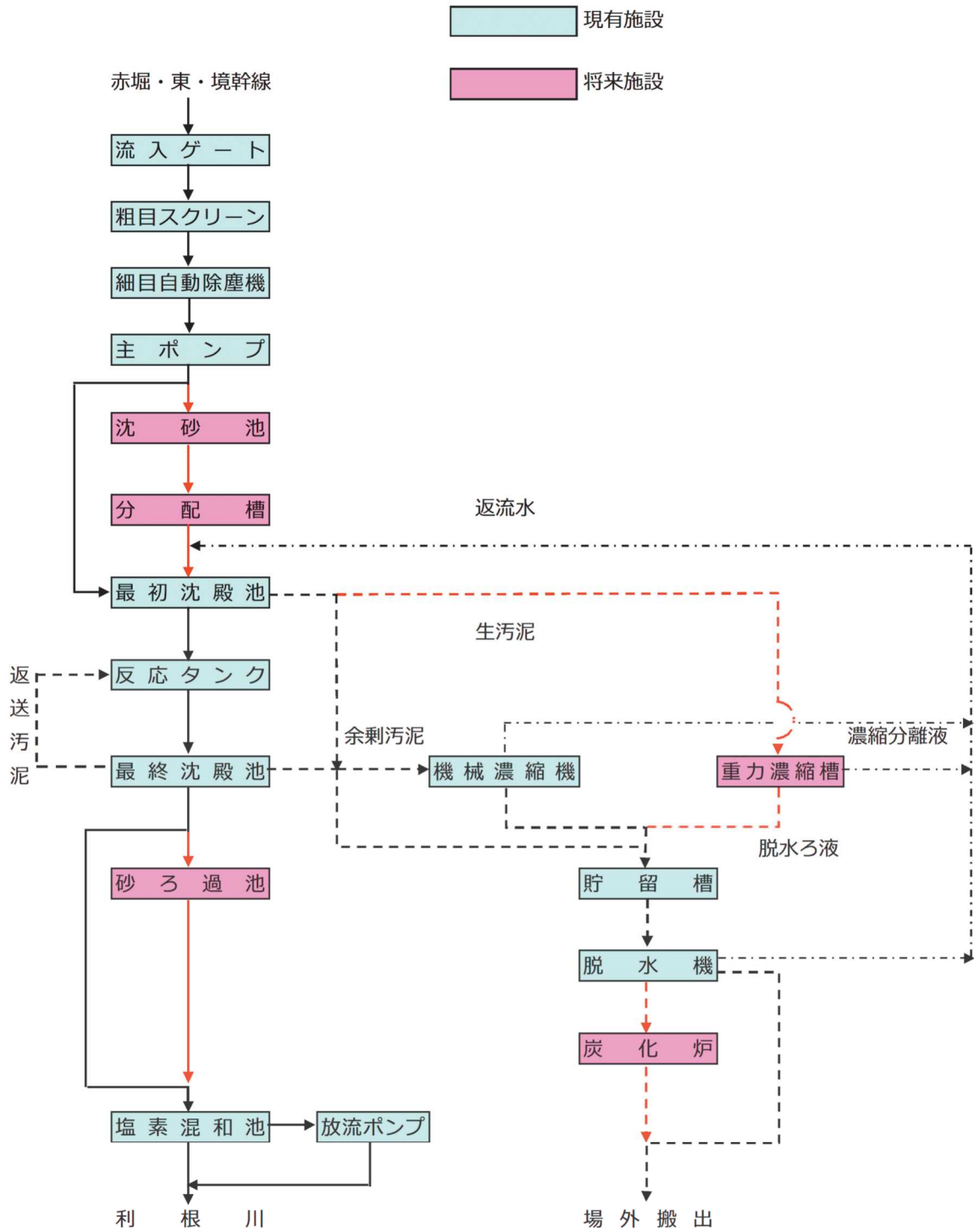


佐波処理区

(3)平塚水質浄化センター全体配置図



(4) 処理系統図



佐波処理区