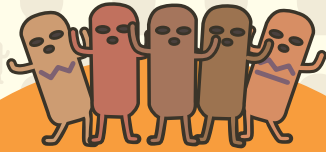


選ばれたら  
アニメで  
紹介されるのだ



# ぐんまちゃんの イラスト 募集

11月30日必着

ご応募いただいたイラスト  
から厳選して、アニメ番組  
「ぐんまちゃん」やTwitter  
などでご紹介します。



## 応募方法

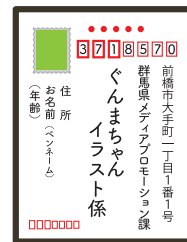


葉書でご応募ください。

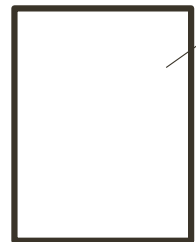
- 表面** ①お名前（ペンネーム）  
②年齢  
③住所

※ペンネームでの紹介をご希望の方は、お名前の  
後ろにペンネームも記入してください。

**裏面** 「ぐんまちゃんのイラスト」



(表)

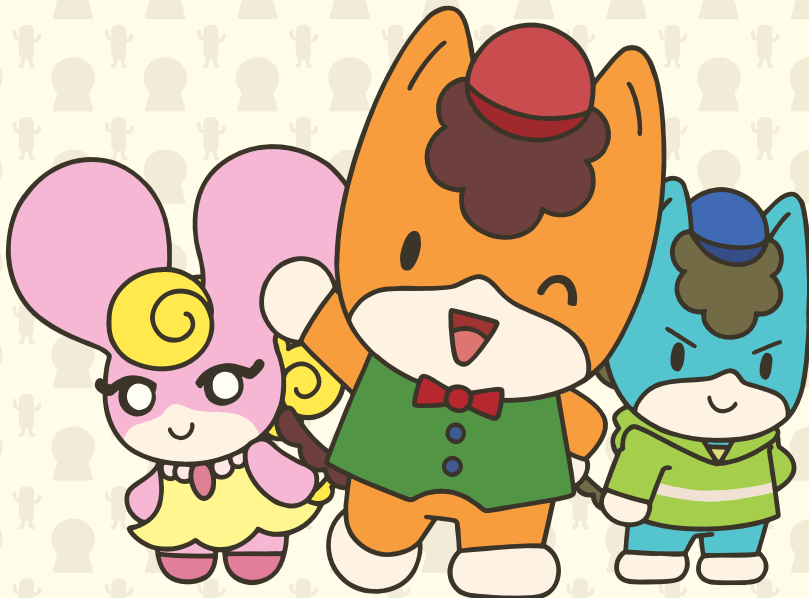


(裏)

ぐんまちゃん  
イラスト

## 応募先

〒371-8570  
群馬県前橋市大手町 1-1-1  
群馬県メディアプロモーション課  
「ぐんまちゃんイラスト係」宛て



お問い合わせは  
群馬県 メディア プロモーション課

TEL 027・226・2315

2021年10月3日 放送スタート

ぐんまちゃん  
GUNMACHAN

TOKYO MX  
テレビ神奈川  
テレ玉  
チバテレ

群馬テレビ  
とちぎテレビ  
サンテレビ  
KBS 京都

アニメ HP



えかきうた



# 募集要項

## 募集期間

2021年11月30日まで（必着）

## 応募点数

ひとり何点でも可能です。

## 応募資格

どなたでも応募いただけます。

## 応募方法

「葉書」に以下の事項を記載のうえ、応募してください。

### 表面

#### ①宛先

371-8570 群馬県前橋市大手町1-1-1  
群馬県メディアプロモーション課  
ぐんまちゃん イラスト係

#### ②お名前（ペンネーム）

#### ③年齢

#### ④住所

※ペンネームでの紹介をご希望の方は、お名前の後にペンネームを記入してください。

※住所につきましては都道府県名を紹介いたします。

### 裏面

#### 「ぐんまちゃんのイラスト」

※アニメ「ぐんまちゃん」のお友達キャラクターと一緒に描いても大丈夫です。

### 応募上の注意

- ・未成年者が応募する場合には、保護者の同意を得た上で応募ください。
- ・応募作品は返却されません。
- ・選考された作品は、アニメ「ぐんまちゃん」のテレビ放送内や、同SNS、ウェブサイト等で公表いたします。このため、ご応募された作品は「作品の公表を了解した上での応募」として受理いたしますので、ご了承の上ご応募ください。

## 結果発表

アニメ「ぐんまちゃん」番組内やツイッター上で発表いたします。

なお、発表時は「お名前（ペンネーム）+ちゃん+年齢+お住まいの都道府県」で紹介いたします。

《例》群馬太郎ちゃん（6さい・群馬県）

## 個人情報

ご記入いただきました個人情報については、群馬県が適切に管理し、個人情報ที่ไม่正に取り扱われることがないよう細心の注意を払います。