



群馬県の観光情報9月号

令和5年(2023)年9月19日
群馬県東京事務所
政策調整第二係

今月の外来発表

No.	情報提供元	内 容
1	群馬県観光魅力創出課	<u>リトリートぐんまプラン モニターツアー開催!</u>
2	太田行政県税事務所	<u>第9回「麺-1グランプリ in 館林」を開催します!!</u>

今月の注目情報

No.	情報提供元	内 容	資料
1	群馬県観光魅力創出課	<u>リトリートプラン モニターツアー</u>	P.1
2	太田行政県税事務所	<u>第9回「麺-1グランプリ in 館林」</u>	P.1
3	群馬県立土屋文明記念文学館 (高崎市)	<u>第121回企画展「文豪・森鷗外—その生涯、その素顔」</u>	P.2
4	群馬県立日本絹の里 (高崎市)	<u>企画展「宝塚歌劇～美しき和の世界～」</u>	P.2
5	渋川行政県税事務所	<u>北群馬渋川地域「和」の情報大募集!</u>	P.3
6	群馬県立歴史博物館 (高崎市)	<u>第109回企画展「温泉大国ぐんま」</u>	P.3
7	群馬県立館林美術館 (館林市)	<u>企画展「堀内誠一 絵の世界」</u>	P.4
8	竹久夢二伊香保記念館 (渋川市)	<u>第28回 夢二代表作『黒船屋』肉筆特別公開</u>	P.4
9	群馬県ぐんまブランド推進課	<u>群馬県×東京ガスネットワーク コラボ料理教室10月(りんご)</u>	P.5
10	高崎芸術劇場 (高崎市)	<u>高崎芸術劇場 イチ押し公演情報</u>	P.5
11	沼田市観光協会	<u>大正和服体験 第2弾</u>	P.6
12		<u>大正フォトコンテスト</u>	P.6
13	沼田市	<u>沼田ピクニックフォトコンテスト</u>	P.7
14		<u>たんばらコキアガーデン</u>	P.7
15		<u>令和5年度 上州沼田真田まつり</u>	P.8
16	高崎市タワー美術館 (高崎市)	<u>企画展「日本美術院の作家たち」</u>	P.8
17	高崎市美術館 (高崎市)	<u>企画展「井上八重子展 私の赤」</u>	P.9

今月の同封資料

No.	情報提供元	内 容
1	太田行政県税事務所	第9回「麺ー1グランプリ in 館林」
2	群馬県立土屋文明記念文学館（高崎市）	第121回企画展「文豪・森鷗外—その生涯、その素顔」
3	群馬県立日本絹の里（高崎市）	企画展「宝塚歌劇～美しき和の世界～」
4	渋川行政県税事務所	北群馬渋川地域「和」の情報大募集！
5	群馬県立歴史博物館（高崎市）	第109回企画展「温泉大国ぐんま」
6	群馬県立館林美術館（館林市）	企画展「堀内誠一 絵の世界」
7	群馬県ぐんまブランド推進課	群馬県×東京ガスネットワーク コラボ料理教室10月(りんご)
8	高崎芸術劇場	PRESS RELEASE
9	沼田市観光協会	大正和服体験 第2弾
10		大正フォトコンテスト
11		沼田ピクニックフォトコンテスト
12	沼田市	たんばらコキアガーデン
13		令和5年度 上州沼田真田まつり
14	高崎市タワー美術館（高崎市）	企画展「日本美術院の作家たち」
15	高崎市美術館（高崎市）	企画展「井上八重子展 私の赤」
16	原美術館ARC（渋川市）	企画展等ご案内
17	キングオブパスタ実行委員会（高崎市）	第15回 キングオブパスタ2023

情報のお問合せ、ファイルや画像のご請求はこちらへどうぞ

群馬県東京事務所 政策調整第二係

E-mail : g-info@pref.gunma.lg.jp

電話 : 03-5212-9106 FAX : 03-5212-9103

所在地 : 〒102-0093 東京都千代田区平河町二丁目6-3

都道府県会館8階 群馬県東京事務所

(東京メトロ有楽町線・半蔵門線・南北線 永田町駅から徒歩約1分)

リトリートプラン モニターツアー【群馬県】

◇温泉×自然×食◇心と身体を癒す草津温泉リトリート4日間モニターツアー

群馬県は、温泉や自然、食などの魅力を生かし、「リトリート」をテーマに、心と身体を癒す長期滞在型観光の一大拠点を目指しています。

今回、地域の宿泊事業者や観光関係者と作成した「リトリート」モデルプランのモニターツアーを実施します。

ツアー行程の中では、森林浴をしながらゆっくり読書をしたり、草津温泉伝統の湯もみを体験したり、キャンドルルームで瞑想したり。群馬県ならではのリトリートを味わうことができます。

群馬県がおすすめする新たな観光スタイル「リトリート」を是非体験してください！

※参加者はモデルプランのペルソナに近い設定の方を対象に「ポケカル」公式サイト上で募集しています。

<https://www.poke.co.jp/tour/322>

日時	令和5年10月3日～10月6日（3泊4日）
場所	草津温泉ホテルヴィレッジ
交通	JR長野原草津口駅からバスで30分 関越道渋川伊香保ICから約60KM
担当	群馬県観光魅力創出課リトリート推進室 (TEL027-226-3385)



森林浴(イメージ)

第9回「麺-1グランプリ in 館林」【館林市】

日本最大級の麺の祭典！麺のまち館林に麺料理が集結！

食品工業のまち、「麺のまち・うどんの里館林」のイメージを定着させるため、市民参加型イベントを開催するもので、イベントによる全国の粉文化・麺文化をもつ地域との連携、地域の農工商連携による麺・うどんなどの新しいメニュー開発、観光交流人口の増加による経済効果の拡大、イベント後の波及効果の拡充を図るのが狙い。

9回目の今回は、38店が出店する予定で、8万人の来場者を見込んでいます。うどん、そば、ラーメン、焼きそば、パスタなど各種麺料理を食べ歩き、お気に入りのお店に投票、「第9代麺-1グランプリ」の誕生に立ち会ってください。

URL: <http://www.t-cci.jp/men1/>

日時	◆9月23日(土) 午前10時～午後4時 ◆9月24日(日) 午前9時～午後4時 (※2日目のみ販売は3時まで)
場所	◆館林城ゆめひろば
交通	◆電車: 東武伊勢崎線 館林駅 ◆車: 会場周辺駐車場完備
担当	◆館林商工会議所 (TEL0276-74-5121)



イベントポスター

群馬県立土屋文明記念文学館 企画展【高崎市】

文豪・森鷗外—その生涯、その素顔

「舞姫」、「山椒大夫」、「高瀬舟」など数々の作品を生み出した文豪・森鷗外（1862-1922）。鷗外は、軍医としての重責を果たすかたわら、小説や翻訳、詩歌など幅広い分野で、明治・大正の文学界を牽引しました。美術や音楽など芸術方面にも造詣が深く、家庭においては、よき父として、子どもたちから「パッパ」と慕われてもいます。

本展では、そのようなさまざまな顔をもつ森鷗外の魅力を、貴重資料や数々のエピソードとともに紹介します。

斎藤茂吉や与謝野晶子など、歌人たちとの関わりや、土屋文明や田山花袋など、群馬県ゆかりの人々とのエピソードも取り上げ、鷗外の人物像に迫ります。

<https://bungaku.pref.gunma.jp/>



企画展ポスター

日時	◆会期：令和5年10月7日（土）～12月18日（月） ◆開館時間：9時30分～17時（観覧受付16時30分まで） ◆休館日：火曜日
場所	〒370-3533 群馬県高崎市保渡田町2000 群馬県立土屋文明記念文学館
交通	◆車：関越自動車道前橋ICから約15分 ◆電車：上越・北陸新幹線 高崎駅からバスで約30分
担当	群馬県立土屋文明記念文学館 TEL027-373-7721

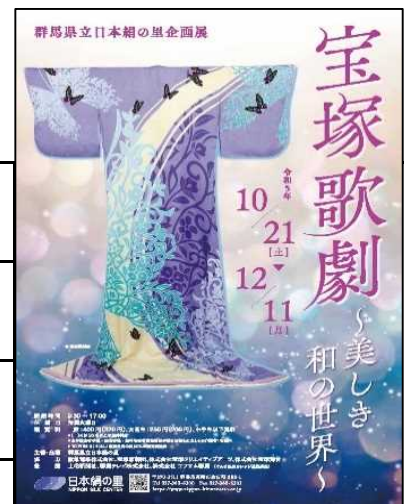
群馬県立日本絹の里 企画展【高崎市】

企画展「宝塚歌劇～美しき和の世界～」

宝塚歌劇は、大正3（1914）年に初演を行って以来、100年以上の歴史を持つ日本を代表する劇団です。宝塚歌劇の魅力の一つである絢爛豪華な衣装は、鮮烈な美しさで多くの人々を魅了し、夢と感動を与えています。

本展では、宝塚歌劇展初となる《和》の衣装を中心とした構成で、華やかで美しい宝塚歌劇の世界をご堪能いただきます。

<https://www.nippon-kinunosato.or.jp>



チラシ表紙

日時	◆会期：令和5年10月21日（土）～12月11日（月） ◆開館時間：9時30分～17時 ◆休館日：火曜日
場所	◆群馬県立日本絹の里（群馬県高崎市金古町888-1）
交通	◆電車：上越・北陸新幹線 高崎駅からバスで約30分 ◆車：関越自動車道 前橋ICから約20分
担当	◆群馬県立日本絹の里（担当：山口）Tel. 027-360-6300

北群馬渋川地域「和」の情報大募集！

【渋川行政県税事務所】

『北群馬渋川地域「和」の情報大募集！』イベントが始まりました！

渋川行政県税事務所が主催する

『北群馬渋川地域「和」の情報大募集！』イベントが始まりました！

このイベントでは、ぐんま電子申請受付システムで北群馬渋川地域（渋川市・榛東村・吉岡町）の「和」の情報を写真付きで募集し、応募者の方に抽選で下記の豪華特典をプレゼントします！詳細はウェブで「北群馬渋川地域「和」の情報大募集」と検索していただき、観光ぐんま公式ホームページを御覧ください。

たくさんのお応募お待ちしております！

特典

一等（5名様）：伊香保温泉宿泊券（2万円分）

二等（20名様）：北群馬渋川地域の特産品（3～5千円相当）

三等（50名様）：オリジナルエコバッグ

観光ぐんまURL：<https://gunma-kanko.jp/news/3>



伊香保温泉石段街

日時	令和5年12月31日まで
場所	ぐんま電子申請受付システムから応募
交通	北群馬渋川地域（渋川市・榛東村・吉岡町）
担当	渋川行政県税事務所 総務振興係 西澤

県立歴史博物館 第109回企画展【高崎市】

「温泉大国ぐんま」

群馬といえば温泉。県内外から温泉を求めてくる人は絶えません。温泉とは、ただ浸かるだけなのでしょうか。いいえ、温泉には長い歴史と文化があります。

近世から近現代を中心に、温泉マークが残る江戸時代の絵図や温泉に関する錦絵、温泉旅館関係資料や上毛かるたの原画など、豊富な歴史資料を通し、群馬の温泉文化を一挙公開します。

あなたの知らない群馬の温泉の魅力と温泉の歴史がここにある！

【当館HP】<https://grekisi.pref.gunma.jp/>

日時	◆2023年10月7日（土）～11月26日（日） 9時30分～17時（入館は16時30分まで）
場所	◆群馬県立歴史博物館（高崎市綿貫町992-1）
交通	◆車：上信越自動車道の「藤岡IC」より約10分。 関越自動車道「高崎玉村スマートIC」より約10分。 北関東自動車道「前橋南IC」より約15分。 県立公園「群馬の森」の大駐車場を利用（無料）。 ◆電車：JR高崎駅よりバスで約25分。
担当	◆学芸係 江原 幸太郎（027-346-5522）



第109回企画展ポスター

県立館林美術館【館林市】

堀内誠一 絵の世界

アートディレクター、デザイナーとして時代をリードした堀内誠一（1932 -1987）は、『ぐるんぱのようちえん』『たろうのおでかけ』など多彩な作品を生み、人気の絵本作家としても活躍しました。本展は、10代の時に描いた油絵作品をはじめ、絵本の原画、デザインにおける作画、雑誌のためのカットなど、堀内の創作の原点ともいえる「描くこと」をひもとき、画業全般を回顧します。

最新の情報は当館ホームページでご確認ください。
【美術館HP】<https://www.gmat.pref.gunma.jp/>



堀内誠一 絵の世界展
© Seiichi Horiuchi

日時 ◆令和5年10月7日（土）～12月17日（日）

場所 ◆群馬県立館林美術館

交通 ◆東武伊勢崎線多々良駅から約1.2km（徒歩20分）
◆東武伊勢崎線館林駅から約4km（タクシー10分）

担当 ◆学芸係 伊藤香織

竹久夢二伊香保記念館 特別公開【渋川市】

第28回 夢二代表作『黒船屋』 肉筆特別公開（要予約）

表具屋の主人・飯島勝次郎氏の依頼で描かれた『黒船屋』。黒猫を抱いた女性の姿が美しい作品です。竹久夢二の代表作とも言える本作を、特別に設えた「蔵座敷」にて公開します。年に1度、夢二の誕生日である9月16日を中心に2週間だけの特別公開です。

特別イベント料金：2,200円

予約ダイヤル TEL：0279-72-4788

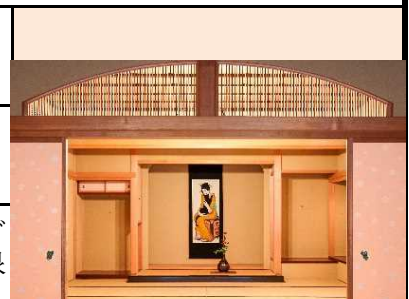
予約サイト https://yumeji.or.jp/special_public_form.html

日時 ◆会期：令和5年9月10日（日）～ 9月23日（土・祝）
◆公開時間：①11時～ ②14時～
◆要予約

場所 〒377-0102 群馬県渋川市伊香保町伊香保544-119
竹久夢二伊香保記念館

交通 ◆電車：JR渋川駅よりバスで約25分「見晴下」下車徒歩すぐ
◆JR高速バス「上州ゆめぐり号」：JR東京駅より伊香保温泉まで直通「見晴下」下車徒歩すぐ
◆車：渋川伊香保ICより約20分

担当 竹久夢二伊香保記念館
TEL. 0279-72-4788



「蔵座敷」に掛けられた
『黒船屋』

群馬県×東京ガスネットワーク コラボ料理教室


【群馬県】

様々な群馬県食材を使用した料理教室を東京で開催

群馬県では、東京ガスネットワーク（株）との連携により、様々な群馬県産食材を利用した料理教室を開催します。

10月の料理教室は、濃い赤色と美しい外観、濃厚な味わいとシャキシャキ食感が特徴の群馬県産リンゴ「紅鶴」をメインからデザートまで贅沢に使用したリンゴ尽くしのコース料理を作ります！群馬の美味しいリンゴで秋の食卓を彩りましょう！詳しくは東京ガスネットワーク料理教室HPをご覧ください。

<https://www.tg-cooking.jp/>

日時	10月19日（木）～28日（土） ※会場毎に開催日が異なります。	 <p>紅鶴を使ったメニュー</p>
場所	東京、神奈川にある東京ガスネットワーク料理教室 4か所	
交通	詳細は、東京ガスネットワークHPをご覧ください	
担当	群馬県ぐんまブランド推進課 (TEL 027-226-3129)	

高崎芸術劇場 イチ押し公演情報【高崎市】

高崎芸術劇場 大友直人Presents T-Shotシリーズ「vol.11 荒木奏美 オーボエ・リサイタル」&「vol.12 北村明日人 ピアノ・リサイタル」

高崎芸術劇場 大友直人芸術監督が推薦する、将来性豊かな実力ある若手演奏家による「T-Shot シリーズ」。リサイタルを開催すると同時に、ホールの響きを最大限に生かした録音を行い、CD&DVDをリリースする当劇場オリジナルの企画です。

①vol.11 荒木奏美 オーボエ・リサイタル

【出演】荒木奏美（オーボエ）、秋元孝介（ピアノ）

【曲目】モーツァルト/ソナタ ヘ長調 K.13より第1楽章 ほか


【URL】http://takasaki-foundation.or.jp/theatre/concert_detail.php?key=1040

②vol.12 北村明日人 ピアノ・リサイタル

【出演】北村明日人（ピアノ）

【曲目】J.S.バッハ/イタリア協奏曲 BWV 971 ほか

【URL】http://takasaki-foundation.or.jp/theatre/concert_detail.php?key=1041

日時	①2023年10月26日（木）13：30開演（12：45開場） ②2023年11月16日（木）13：30開演（12：45開場）	 <p>荒木奏美 北村明日人</p>
場所	高崎芸術劇場 音楽ホール	
交通	◆電車：JR高崎駅東口から徒歩5分 ◆車：関越自動車道 練馬IC～高崎IC・高崎玉村スマートIC・藤岡IC（約60分）、新潟西IC～前橋IC・高崎IC（約150分）	
担当	高崎芸術劇場 創造活動課 TEL：027-321-7302	

大正和服体験 第2弾【沼田市】

はじめてでも参加しやすい大正風和服の着付け体験

群馬県沼田市では、大正ロマンをテーマにまちづくりを進めています。そんな沼田市を大正風の和服を着て散策してみませんか。通常の和服よりも簡単な作りのため、脱ぎ着しやすく締め付けも少ないです。参加者には、市内をお得に巡れる「食べあるき買物チケット」や「大正ロマンぬまたステッカー」をプレゼント。当日に限り、「旧土岐家住宅洋館」の観覧料が無料になる特典もあります。さらに、沼田市の商店街では大正ロマンをイメージした限定飲食メニュー提供や散策風景の写真撮影等のサービスあります。

【特設ページURL】

https://www.numata-kankou.jp/taisho_roman/taiken.html



日時	令和5年10月1日(日)～令和6年1月31日(水)まで 10時～16時
場所	対応店舗：京呉服みはし、(有)中島呉服店
交通	◆電車：上越線 沼田駅からバスで約6分「上之町」下車すぐ ◆車：関越自動車道 沼田ICからバスで約13分
担当	◆(一社)沼田市観光協会 (TEL 0278-25-8555)

大正フォトコンテスト【沼田市】

テーマは「大正ロマン」、入賞者には総額3万5,000円分の豪華賞品をプレゼント！

群馬県沼田市では、市内に点在していた大正時代の建物を活用し、大正ロマンをテーマとしたまちづくりを進めています。中心市街地では、10月1日より大正風和服の着付け体験を実施予定。さらに、沼田市の商店街では大正ロマンをイメージした限定飲食メニュー提供や散策風景の写真撮影等のサービスも行っています。そんな沼田市の魅力再発見・発信を目的に大正ロマンをテーマとしたフォトコンテストを開催します。入賞者には、総額3万5,000円分の豪華賞品をプレゼント。たくさんのご応募をお待ちしております。

【特設ページURL】

https://www.numata-kankou.jp/taisho_roman/taiken.html




日時	令和5年6月15日(木)～令和6年1月31日(水)
場所	沼田市内
交通	◆電車：上越線 沼田駅からバスで約6分「上之町」下車すぐ ◆車：関越自動車道 沼田ICからバスで約13分
担当	◆(一社)沼田市観光協会 (TEL 0278-25-8555)

沼田ピクニックフォトコンテスト【沼田市】

りんごの木の下で、美味しい時間を

沼田ピクニックでは、第6回Instagramフォトコンテストを開催します。対象のりんご園でピクニックやりんご狩りを楽しんだら、撮影した写真に「#沼田ピクニック」「#来園したりんご園名」をつけてInstagramで投稿してください♪入選者には、老神温泉ペア宿泊券や特産品など沼田を楽しめる賞品をプレゼントします！沼田ピクニック参加園では、ピクニックセットの貸出をしています。真っ赤なりんごが実る木の下で、癒やしと美味しい時間を過ごしてみたいはいかがですか？
◆沼田ピクニックInstagramアカウント：@numatapicnic


日時	令和5年9月5日(火)～令和5年11月8日(水)	
場所	沼田市内 沼田ピクニック参加りんご園8園（染谷りんご園、果実庭、あっちゃんりんご園、田村りんご園(※今シーズン田村りんご園では凍霜害によりピクニックサービスを実施していません)、滝沢りんご園、りんごの家山口果樹園、原田農園、香里園)	
交通	電車：JR上越線 沼田駅からバスで約10分～30分 車：関越自動車道 沼田ICから約3分～20分	
担当	沼田市農林課 (TEL0278-23-2111)	

R4年度最優秀賞

たんばらコキアガーデン【沼田市】

今年のたんばらは秋も楽しめます！

玉原東急リゾートでは2023度より秋営業を開始いたします。1万本のコキアと4千本のマリーゴールドが一面に広がる絶景スポットをお楽しみいただけます。園内はペットもご入園可能でドッグランも完備しております。

日時	2023年9月16日(土)～10月9日(月・祝)	
場所	沼田市玉原高原(玉原東急リゾート)	
交通	関越道沼田ICより19km	
担当	山口 庸介 (TEL. 0278-23-9315)	

コキアの紅葉(イメージ)

令和5年度 上州沼田真田まつり【沼田市】

真田氏時代にタイムスリップ！

沼田市には、かつて、真田氏が整備した5層の天守閣を持つ沼田城がありました。現在は桜の名所としても有名な沼田城址公園として市民に親しまれています。そんな由緒ある公園で上州沼田真田まつりを開催します。公園内に潜んでいる武将を探すスタンプラリーや武者行列、キッズ戦国体験、そして鉄砲隊による大迫力の火縄銃演舞などを行います。他にも市内でお得に買い物ができる食べあるき買物チケットの販売や公園内歴史ガイドツアーなど魅力的なイベントが盛りだくさん。ステージでは戦国茶屋娘のパフォーマンスや真田氏に縁のある武将隊の演舞も予定しています。

また、隣接会場では10月7日（土）、8日（日）の2日間、ぬまた市産業展示即売会を開催します。

詳細はチラシをご覧ください。



日時	10月8日（日） 10時～15時
場所	沼田城址公園 (沼田市西倉内町594)
交通	
担当	沼田市観光交流課 0278-23-2111

昨年の様子

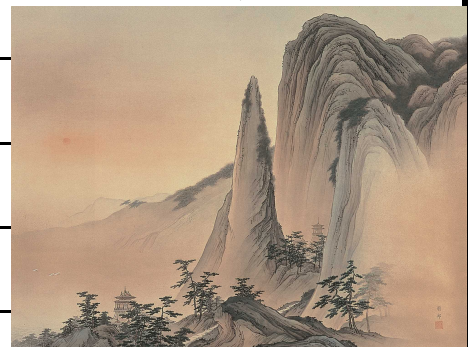
高崎市タワー美術館【高崎市】

企画展「日本美術院の作家たち」

美術史家・岡倉天心おかくらてんしんは、西洋美術ひげんに比肩する日本美術の確立を目指して、明治31年(1898)に日本美術院を設立しました。創立会員である横山大観よこやま たいかん・下村観山しもむら かんざん・菱田春草ひしだ しゅんそうらは、日本画の新しい表現方法の研究に取り組み、大正3年(1914)に再興された日本美術院は、速水御舟はやみ ぎょしゅう・奥村土牛おくむら とぎゅう・平山郁夫ひらやま いくおなどの実力者を多数輩出します。作家たちは無窮むきゆうの道を求めて切磋琢磨し、日本美術院展覧会(通称「院展」)では日本美術史に残る数々の名品が発表されました。

再興されてから間もなく110年を迎える日本美術院は、在野の美術団体として異例の歴史を誇ります。本展覧会では日本美術院で活躍した作家による作品を展観し、美術院の歴史と近代日本画の系譜を辿ります。

日時	◆令和5年9月16日(土)～令和5年10月29日(日)
場所	◆高崎市タワー美術館(高崎市栄町3-23)
交通	◆JR高崎駅東口より徒歩2分
担当	◆高崎市タワー美術館(027-330-3773)



橋本雅邦《蓬萊朝陽》1903年

「井上八重子展 私の赤」高崎美術館【高崎市】

絵の描き方や工夫を考えるのは、今日着る洋服を考えるのと同じです。ー井上八重子

井上八重子（いのうえやえこ 1933ー）は高崎市に生まれ、女学校在学時に画家・中村節也の指導を受け、絵画の道を志します。女子美術大学洋画科卒業後は国画会に初出品し、活動の場を全国へと広げました。90歳を迎える今も日々絵筆をとり、大作を発表しています。

見たことのある景色、出会ったことのある人々作品には自身が経験した出来事や身近にあるモチーフが、赤やピンクなどヴィヴィッドな色彩と井上独特の表現で印象的に描かれます。本展覧会では自分の好きなもの、美しいもの、きれいなものを鮮やかに描き続ける井上八重子の絵画世界を、影響を与えた中村節也と井上悟の作品とともに紹介します。

同時開催の収蔵作品展では、ピカソ、ブラックなどヨーロッパの版画作品と、木村忠太など日本人画家たちが描いたフランス風景を紹介します。

<http://www.city.takasaki.gunma.jp/docs/2014011000353/>

X (旧Twitter) 公式アカウント @takasaki_inoue



井上八重子《赤のダンス》
1999年 油彩・キャンバス
作家蔵

日時	◆9月23日（土・祝）～10月29日（日） 10時～18時（金曜日のみ～20時）※入館は閉館30分前まで 【旧井上房一郎邸（美術館敷地内）】 邸内：10時～11時、14時～16時 庭園：10時～18時 ※入園は閉園30分前まで
場所	J R 高崎駅西口から徒歩3分
交通	◆電車：J R 線 高崎駅西口から徒歩3分 ◆車：関越自動車道 高崎ICから約20分
担当	◆高崎市美術館（TEL027-324-6125）