

**令和4年(2022年)**  
**観光入込客統計調査報告書**

**群馬県産業経済部**  
**戦略セールス局観光魅力創出課**

# 目 次

## 1 観光入込客数

- (1) 調査概要・・・・・・・・・・・・・・・・・・・・・・・・・・ 1
- (2) 調査結果～観光入込客数の動向～・・・・・・・・・・ 1
- (3) 観光入込客数の推移・・・・・・・・・・・・・・・・・・ 2
- (4) 調査結果（詳細）・・・・・・・・・・・・・・・・・・ 5

## 2 宿泊者数

- (1) 調査概要・・・・・・・・・・・・・・・・・・・・・・・・・・ 8
- (2) 調査結果～宿泊者数の動向～・・・・・・・・・・ 8
- (3) 宿泊者数の推移・・・・・・・・・・・・・・・・・・ 9
- (4) 外国人延べ宿泊者数の国籍別順位・・・・・・・・・・ 11

## 3 観光消費額

- (1) 調査概要・・・・・・・・・・・・・・・・・・・・・・・・・・ 12
- (2) 調査結果～観光消費額の動向～・・・・・・・・・・ 13
- (3) 観光消費額の推移・・・・・・・・・・・・・・・・・・ 14

※端数処理の関係で、内訳の合計と総数が一致しないことがある。

## 1 観光入込客数

各市町村が観光入込客数を調査推計し、各市町村からの報告に基づき、県が集計している。

### (1) 調査概要

- |           |   |
|-----------|---|
| ①調査主体・調査名 | 群馬県「観光客数・消費額調査」   |
| ②調査目的     | ：群馬県内の観光地点（観光行事）に来訪した観光客を調査し、今後の観光施策の基礎資料に供することを目的とする。  |
| ③調査対象     | ：観光入込客数は、次の地点を対象として推計したもの。<br>(1) 非日常利用が多い（月1回以上の頻度で訪問する人数の割合が半分未満）と判断される地点であること。ただし、「訪問する頻度が高い者＝日常利用者である」とは言い切れない地点については、本要件を満たすものとして取り扱っても差し支えない。<br>(2) 観光入込客数が適切に把握できる地点であること。<br>(3) 観光入込客数が年間10,000人以上、若しくは特定月の観光入込客数が1,500人以上であること。<br>（令和3年 351カ所→令和4年 421カ所） |
| ④調査対象期間   | ：令和4年1月1日～令和4年12月31日  |
| ⑤調査方法     | ：県内の観光地点（観光行事）について、県内35市町村へ照会し集計。   |

### (2) 調査結果～観光入込客数の動向～

令和2・3年は、新型コロナウイルス感染症（以下、「新型コロナ」という）の拡大の影響により、県内各地の観光地点における観光入込客数は大きく減少したものの、令和4年は令和2・3年を大幅に上回る人数となった。

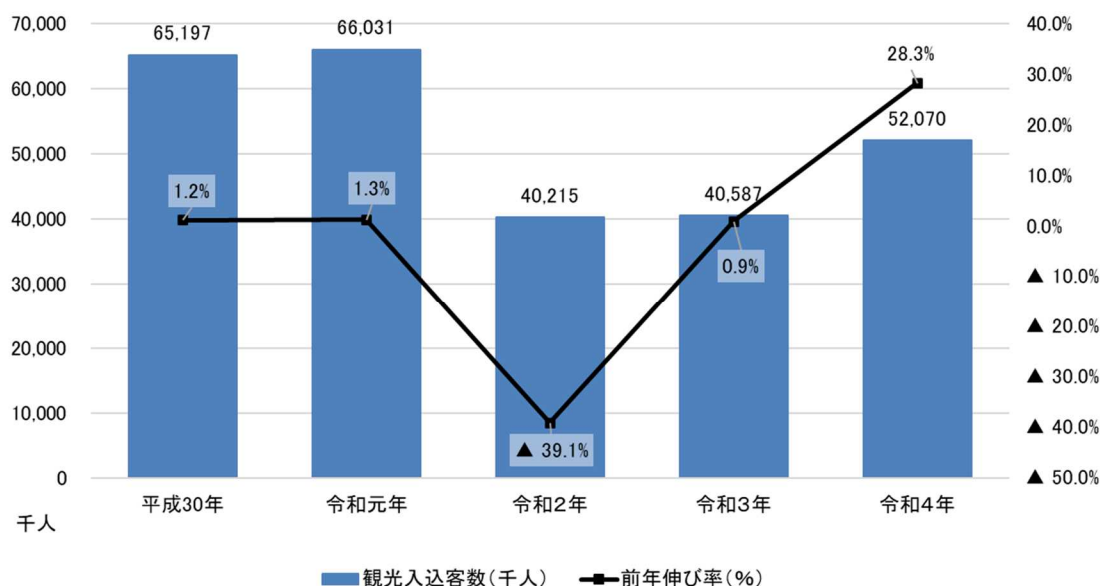
令和4年の観光入込客数は、**52,069,500人**（前年差+11,482,100人）で、前年から**28.3%**の増加となっている。

新型コロナの影響からの回復基調が見られ、令和元年（新型コロナ感染拡大前）の8割程度の観光入込客数となっている。

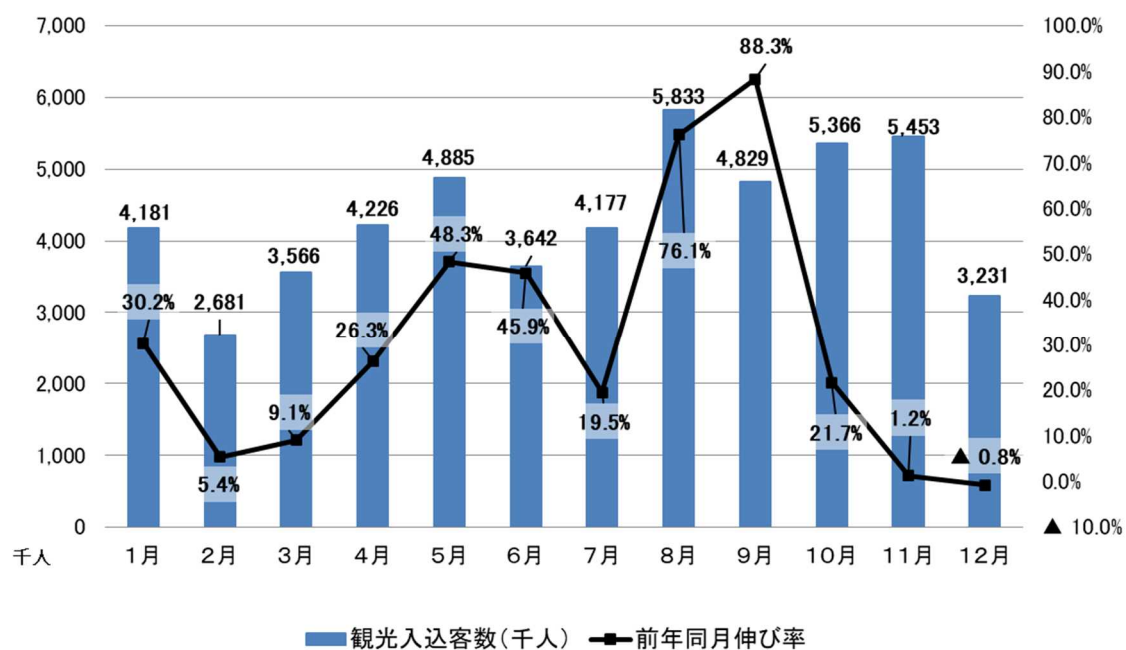
暦年	平成30年	令和元年	令和2年	令和3年	令和4年
観光入込客数（人）	65,196,800	66,030,700	40,215,400	<b>40,587,400</b>	<b>52,069,500</b>
前年比（人）	744,700	833,900	▲25,815,300	<b>372,000</b>	<b>11,482,100</b>
前年伸び率（%）	1.2%	1.3%	▲39.1%	<b>0.9%</b>	<b>28.3%</b>

### (3) 観光入込客数の推移

#### ①観光入込客数の推移



#### ②令和4年(2022年)月別観光入込客数の推移



### ③市町村別観光入込客数の推移

(単位:人)

	令和4年	前年比	令和3年	令和2年	令和元年	平成30年
前橋市	6,266,600	148.0%	4,235,000	3,711,400	7,398,900	6,768,900
高崎市	5,773,400	141.8%	4,070,900	4,647,200	7,426,900	7,469,000
桐生市	3,212,700	128.4%	2,501,900	1,686,100	4,143,500	4,295,000
伊勢崎市	2,482,600	161.4%	1,538,000	1,174,500	3,454,500	3,453,600
太田市	2,209,600	113.4%	1,949,300	1,765,800	3,340,400	3,296,600
沼田市	1,972,200	127.4%	1,547,500	1,677,800	2,739,500	2,792,200
館林市	1,032,500	213.0%	484,800	593,800	1,497,200	1,634,600
渋川市	3,031,700	125.2%	2,420,600	2,716,600	4,302,400	4,766,100
藤岡市	2,449,700	111.0%	2,206,500	2,509,500	3,430,600	3,484,900
富岡市	2,119,700	117.7%	1,800,400	1,698,600	2,436,300	2,541,400
安中市	960,100	108.8%	882,800	905,000	1,366,000	1,374,200
みどり市	1,630,100	111.1%	1,467,200	1,503,800	2,407,000	2,382,900
<b>市</b>	<b>33,140,800</b>	<b>132.0%</b>	<b>25,105,000</b>	<b>24,590,100</b>	<b>43,943,300</b>	<b>44,259,400</b>
榛東村	133,500	119.9%	111,300	100,300	179,500	178,600
吉岡町	392,800	107.1%	366,700	362,500	489,100	485,500
<b>北群馬郡</b>	<b>526,300</b>	<b>110.1%</b>	<b>478,100</b>	<b>462,900</b>	<b>668,500</b>	<b>664,100</b>
上野村	303,600	96.8%	313,500	243,000	315,400	295,600
神流町	97,400	114.3%	85,200	56,800	119,900	122,700
<b>多野郡</b>	<b>401,000</b>	<b>100.6%</b>	<b>398,800</b>	<b>299,800</b>	<b>435,300</b>	<b>418,300</b>
下仁田町	748,500	120.1%	623,300	598,300	926,900	902,700
南牧村	72,300	110.2%	65,600	68,100	69,100	75,900
甘楽町	749,300	122.4%	612,200	592,800	958,300	975,100
<b>甘楽郡</b>	<b>1,570,100</b>	<b>120.7%</b>	<b>1,301,200</b>	<b>1,259,200</b>	<b>1,954,300</b>	<b>1,953,700</b>
中之条町	869,100	73.8%	1,178,200	809,400	1,422,900	972,400
長野原町	1,493,100	116.7%	1,279,900	1,185,100	1,073,500	1,023,800
嬭恋村	1,419,700	152.0%	934,200	1,038,600	2,005,100	1,992,000
草津町	3,003,900	146.0%	2,057,400	2,343,900	3,282,800	2,966,400
高山村	490,200	107.5%	456,200	467,200	575,500	551,500
東吾妻町	570,100	119.9%	475,500	510,500	651,100	620,500
<b>吾妻郡</b>	<b>7,846,200</b>	<b>123.0%</b>	<b>6,381,500</b>	<b>6,354,700</b>	<b>9,010,900</b>	<b>8,126,600</b>
片品村	1,429,500	112.8%	1,267,200	1,299,900	1,785,500	1,686,800
川場村	2,890,300	135.8%	2,127,600	2,170,200	2,416,600	2,309,400
昭和村	705,600	107.0%	659,300	648,200	762,400	608,000
みなかみ町	2,562,000	131.9%	1,943,000	2,235,000	3,699,400	3,803,900
<b>利根郡</b>	<b>7,587,400</b>	<b>126.5%</b>	<b>5,997,000</b>	<b>6,353,300</b>	<b>8,663,800</b>	<b>8,408,200</b>
玉村町	668,900	107.3%	623,600	601,900	790,500	809,000
<b>佐波郡</b>	<b>668,900</b>	<b>107.3%</b>	<b>623,600</b>	<b>601,900</b>	<b>790,500</b>	<b>809,000</b>
板倉町	176,800	104.0%	170,000	163,900	225,800	217,200
明和町	0	0.0%	0	0	18,400	19,500
千代田町	16,000	108.8%	14,700	19,600	71,800	77,500
大泉町	0	0.0%	0	0	125,000	126,000
邑楽町	136,000	115.6%	117,600	110,000	123,100	117,400
<b>邑楽郡</b>	<b>328,800</b>	<b>108.8%</b>	<b>302,300</b>	<b>293,500</b>	<b>564,200</b>	<b>557,500</b>
<b>合計</b>	<b>52,069,500</b>	<b>128.3%</b>	<b>40,587,400</b>	<b>40,215,400</b>	<b>66,030,700</b>	<b>65,196,800</b>

#### ④エリア別観光入込客数の推移

(単位:人)

	令和4年	前年比	令和3年	令和2年	令和元年	平成30年
前橋市	6,266,600	148.0%	4,235,000	3,711,400	7,398,900	6,768,900
伊勢崎市	2,482,600	161.4%	1,538,000	1,174,500	3,454,500	3,453,600
渋川市	3,031,700	125.2%	2,420,600	2,716,600	4,302,400	4,766,100
榛東村	133,500	119.9%	111,300	100,300	179,500	178,600
吉岡町	392,800	107.1%	366,700	362,500	489,100	485,500
玉村町	668,900	107.3%	623,600	601,900	790,500	809,000
<b>中部エリア</b>	<b>12,976,000</b>	<b>139.6%</b>	<b>9,295,300</b>	<b>8,667,300</b>	<b>16,615,000</b>	<b>16,461,600</b>
高崎市	5,773,400	141.8%	4,070,900	4,647,200	7,426,900	7,469,000
藤岡市	2,449,700	111.0%	2,206,500	2,509,500	3,430,600	3,484,900
富岡市	2,119,700	117.7%	1,800,400	1,698,600	2,436,300	2,541,400
安中市	960,100	108.8%	882,800	905,000	1,366,000	1,374,200
上野村	303,600	96.8%	313,500	243,000	315,400	295,600
神流町	97,400	114.3%	85,200	56,800	119,900	122,700
下仁田町	748,500	120.1%	623,300	598,300	926,900	902,700
南牧村	72,300	110.2%	65,600	68,100	69,100	75,900
甘楽町	749,300	122.4%	612,200	592,800	958,300	975,100
<b>西部エリア</b>	<b>13,273,900</b>	<b>124.5%</b>	<b>10,660,600</b>	<b>11,319,200</b>	<b>17,049,300</b>	<b>17,241,600</b>
中之条町	869,100	73.8%	1,178,200	809,400	1,422,900	972,400
長野原町	1,493,100	116.7%	1,279,900	1,185,100	1,073,500	1,023,800
嬭恋村	1,419,700	152.0%	934,200	1,038,600	2,005,100	1,992,000
草津町	3,003,900	146.0%	2,057,400	2,343,900	3,282,800	2,966,400
高山村	490,200	107.5%	456,200	467,200	575,500	551,500
東吾妻町	570,100	119.9%	475,500	510,500	651,100	620,500
<b>吾妻エリア</b>	<b>7,846,200</b>	<b>123.0%</b>	<b>6,381,500</b>	<b>6,354,700</b>	<b>9,010,900</b>	<b>8,126,600</b>
沼田市	1,972,200	127.4%	1,547,500	1,677,800	2,739,500	2,792,200
片品村	1,429,500	112.8%	1,267,200	1,299,900	1,785,500	1,686,800
川場村	2,890,300	135.8%	2,127,600	2,170,200	2,416,600	2,309,400
昭和村	705,600	107.0%	659,300	648,200	762,400	608,000
みなかみ町	2,562,000	131.9%	1,943,000	2,235,000	3,699,400	3,803,900
<b>利根沼田エリア</b>	<b>9,559,600</b>	<b>126.7%</b>	<b>7,544,600</b>	<b>8,031,100</b>	<b>11,403,300</b>	<b>11,200,400</b>
桐生市	3,212,700	128.4%	2,501,900	1,686,100	4,143,500	4,295,000
太田市	2,209,600	113.4%	1,949,300	1,765,800	3,340,400	3,296,600
館林市	1,032,500	213.0%	484,800	593,800	1,497,200	1,634,600
みどり市	1,630,100	111.1%	1,467,200	1,503,800	2,407,000	2,382,900
板倉町	176,800	104.0%	170,000	163,900	225,800	217,200
明和町	0	0.0%	0	0	18,400	19,500
千代田町	16,000	108.8%	14,700	19,600	71,800	77,500
大泉町	0	0.0%	0	0	125,000	126,000
邑楽町	136,000	115.6%	117,600	110,000	123,100	117,400
<b>東毛エリア</b>	<b>8,413,700</b>	<b>125.5%</b>	<b>6,705,500</b>	<b>5,843,100</b>	<b>11,952,200</b>	<b>12,166,700</b>
<b>合計</b>	<b>52,069,500</b>	<b>128.3%</b>	<b>40,587,400</b>	<b>40,215,400</b>	<b>66,030,700</b>	<b>65,196,800</b>

(4) 調査結果 (詳細)

①月別観光入込客数推計表

(単位:人)

	1月	2月	3月	4月	5月	6月	7月	8月	9月	10月	11月	12月	計	構成比	令和3年	対前年比	
前橋市	565,900	295,900	413,800	525,200	648,900	492,300	620,400	890,400	401,100	590,100	474,800	347,800	6,266,600	12.0%	4,235,000	148.0%	2,031,600
高崎市	518,800	225,300	341,600	373,100	445,500	375,600	383,600	501,700	1,146,100	529,500	609,900	322,700	5,773,400	11.1%	4,070,900	141.8%	1,702,500
桐生市	160,500	87,800	192,700	332,200	405,900	239,300	221,500	289,400	232,600	373,600	497,800	179,400	3,212,700	6.2%	2,501,900	128.4%	710,800
伊勢崎市	325,600	84,500	183,600	201,300	196,500	116,400	100,500	405,300	285,600	197,400	269,900	115,900	2,482,600	4.8%	1,538,000	161.4%	944,600
太田市	261,100	104,400	146,000	179,700	211,300	127,500	167,600	192,700	140,500	198,000	348,400	132,300	2,209,600	4.2%	1,949,300	113.4%	260,300
沼田市	111,400	75,400	79,800	141,300	134,900	129,300	213,000	268,400	190,800	286,900	252,000	88,900	1,972,200	3.8%	1,547,500	127.4%	424,700
館林市	65,200	35,200	64,500	207,900	118,200	65,100	115,600	114,800	39,200	55,800	91,100	59,900	1,032,500	2.0%	484,800	213.0%	547,700
渋川市	197,700	182,500	272,000	251,400	317,400	238,800	209,500	311,800	237,300	292,100	292,000	229,200	3,031,700	5.8%	2,420,600	125.2%	611,100
藤岡市	149,800	125,100	175,400	248,900	264,800	187,400	188,100	236,200	202,700	216,200	243,600	211,300	2,449,700	4.7%	2,206,500	111.0%	243,200
富岡市	187,800	86,800	155,800	183,800	211,600	137,800	162,400	206,500	154,800	290,700	228,300	113,300	2,119,700	4.1%	1,800,400	117.7%	319,300
安中市	62,400	53,000	117,200	70,500	85,800	63,400	63,900	114,300	76,800	97,700	93,000	62,200	960,100	1.8%	882,800	108.8%	77,300
みどり市	144,000	69,300	84,200	100,000	124,400	91,300	107,700	138,500	106,900	246,000	344,400	73,400	1,630,100	3.1%	1,467,200	111.1%	162,900
<b>市</b>	<b>2,750,300</b>	<b>1,425,100</b>	<b>2,226,600</b>	<b>2,815,300</b>	<b>3,165,500</b>	<b>2,264,200</b>	<b>2,553,800</b>	<b>3,669,900</b>	<b>3,214,400</b>	<b>3,374,000</b>	<b>3,745,300</b>	<b>1,936,500</b>	<b>33,140,800</b>	<b>63.6%</b>	<b>25,105,000</b>	<b>132.0%</b>	<b>8,035,800</b>
榛東村	10,800	7,100	11,800	10,600	12,400	10,500	9,700	10,800	10,800	13,900	13,200	11,700	133,500	0.3%	111,300	119.9%	22,200
吉岡町	32,800	30,700	37,400	33,000	38,600	32,800	34,300	31,100	21,200	23,300	40,900	36,800	392,800	0.8%	366,700	107.1%	26,100
<b>北群馬郡</b>	<b>43,600</b>	<b>37,700</b>	<b>49,200</b>	<b>43,600</b>	<b>51,000</b>	<b>43,300</b>	<b>44,000</b>	<b>41,900</b>	<b>32,100</b>	<b>37,200</b>	<b>54,100</b>	<b>48,500</b>	<b>526,300</b>	<b>1.0%</b>	<b>478,100</b>	<b>110.1%</b>	<b>48,200</b>
上野村	10,800	9,200	18,200	23,800	40,000	21,100	34,100	53,800	34,000	25,100	23,100	10,400	303,600	0.6%	313,500	96.8%	▲ 9,900
神流町	4,000	4,100	6,700	8,400	13,800	6,400	10,900	15,900	8,000	8,300	7,300	3,600	97,400	0.2%	85,200	114.3%	12,200
<b>多野郡</b>	<b>14,800</b>	<b>13,300</b>	<b>24,900</b>	<b>32,300</b>	<b>53,800</b>	<b>27,600</b>	<b>44,900</b>	<b>69,800</b>	<b>42,000</b>	<b>33,400</b>	<b>30,400</b>	<b>14,000</b>	<b>401,000</b>	<b>0.8%</b>	<b>398,800</b>	<b>100.6%</b>	<b>2,200</b>
下仁田町	38,700	29,700	47,800	91,100	78,200	70,100	54,100	67,600	54,200	66,000	78,900	72,100	748,500	1.4%	623,300	120.1%	125,200
南牧村	3,500	4,300	4,800	7,300	8,100	6,100	6,700	7,500	5,900	6,400	7,100	4,600	72,300	0.1%	65,600	110.2%	6,700
甘楽町	41,000	34,600	53,400	72,400	89,000	63,600	59,200	80,400	62,500	70,200	71,600	51,300	749,300	1.4%	612,200	122.4%	137,100
<b>甘楽郡</b>	<b>83,200</b>	<b>68,500</b>	<b>106,100</b>	<b>170,800</b>	<b>175,300</b>	<b>139,800</b>	<b>120,100</b>	<b>155,500</b>	<b>122,700</b>	<b>142,600</b>	<b>157,600</b>	<b>128,000</b>	<b>1,570,100</b>	<b>3.0%</b>	<b>1,301,200</b>	<b>120.7%</b>	<b>268,900</b>
中之条町	37,100	27,400	42,600	76,400	98,000	95,800	87,300	123,200	80,700	93,300	65,700	41,700	869,100	1.7%	1,178,200	73.8%	▲ 309,100
長野原町	54,000	41,100	65,700	114,200	162,500	130,100	147,100	195,000	159,200	184,700	161,700	77,900	1,493,100	2.9%	1,279,900	116.7%	213,200
嬬恋村	102,200	83,900	93,400	79,800	139,900	90,800	135,200	246,300	129,700	144,500	94,400	79,600	1,419,700	2.7%	934,200	152.0%	485,500
草津町	238,000	201,600	253,300	284,900	264,000	194,200	250,300	265,300	237,900	265,100	265,400	284,000	3,003,900	5.8%	2,057,400	146.0%	946,500
高山村	18,300	17,000	29,400	39,600	54,400	39,700	45,300	58,800	48,300	59,700	49,400	30,400	490,200	0.9%	456,200	107.5%	34,000
東吾妻町	27,400	19,100	31,100	47,900	64,900	44,800	49,600	65,500	50,200	69,900	67,000	32,800	570,100	1.1%	475,500	119.9%	94,600
<b>吾妻郡</b>	<b>476,800</b>	<b>390,100</b>	<b>515,600</b>	<b>642,800</b>	<b>783,600</b>	<b>595,400</b>	<b>714,700</b>	<b>954,100</b>	<b>706,000</b>	<b>817,100</b>	<b>703,600</b>	<b>546,300</b>	<b>7,846,200</b>	<b>15.1%</b>	<b>6,381,500</b>	<b>123.0%</b>	<b>1,464,700</b>
片品村	226,500	237,100	171,400	62,300	54,700	80,000	118,400	154,800	81,000	124,100	30,900	88,300	1,429,500	2.7%	1,267,200	112.8%	162,300
川場村	127,100	115,300	152,500	159,000	208,400	182,500	253,800	374,300	294,700	457,100	385,300	180,400	2,890,300	5.6%	2,127,600	135.8%	762,700
昭和村	29,600	30,200	41,100	55,500	61,000	56,900	86,700	93,300	68,900	74,900	64,400	43,200	705,600	1.4%	659,300	107.0%	46,300
みなかみ町	308,600	292,000	201,700	167,300	234,900	182,400	154,000	245,900	195,400	216,800	187,300	175,800	2,562,000	4.9%	1,943,000	131.9%	619,000
<b>利根郡</b>	<b>691,800</b>	<b>674,500</b>	<b>566,700</b>	<b>444,200</b>	<b>558,900</b>	<b>501,800</b>	<b>612,800</b>	<b>868,300</b>	<b>639,900</b>	<b>873,000</b>	<b>667,900</b>	<b>487,700</b>	<b>7,587,400</b>	<b>14.6%</b>	<b>5,997,000</b>	<b>126.5%</b>	<b>1,590,400</b>
玉村町	68,000	44,600	55,400	54,300	61,700	49,300	68,100	53,600	51,800	57,800	58,200	46,100	668,900	1.3%	623,600	107.3%	45,300
<b>佐波郡</b>	<b>68,000</b>	<b>44,600</b>	<b>55,400</b>	<b>54,300</b>	<b>61,700</b>	<b>49,300</b>	<b>68,100</b>	<b>53,600</b>	<b>51,800</b>	<b>57,800</b>	<b>58,200</b>	<b>46,100</b>	<b>668,900</b>	<b>1.3%</b>	<b>623,600</b>	<b>107.3%</b>	<b>45,300</b>
板倉町	32,200	17,200	10,400	10,700	22,800	10,600	9,400	9,100	10,300	18,400	15,500	10,100	176,800	0.3%	170,000	104.0%	6,800
明和町	0	0	0	0	0	0	0	0	0	0	0	0	0	0.0%	0	0.0%	0
千代田町	3,100	600	1,800	1,500	2,200	900	700	900	900	1,900	1,000	600	16,000	0.0%	14,700	108.8%	1,300
大泉町	0	0	0	0	0	0	0	0	0	0	0	0	0	0.0%	0	0.0%	0
邑楽町	17,100	9,300	9,700	10,200	10,100	9,100	8,300	10,000	8,800	10,800	19,000	13,500	136,000	0.3%	117,600	115.6%	18,400
<b>邑楽郡</b>	<b>52,400</b>	<b>27,100</b>	<b>22,000</b>	<b>22,300</b>	<b>35,100</b>	<b>20,700</b>	<b>18,400</b>	<b>20,000</b>	<b>20,000</b>	<b>31,100</b>	<b>35,500</b>	<b>24,200</b>	<b>328,800</b>	<b>0.6%</b>	<b>302,300</b>	<b>108.8%</b>	<b>26,500</b>
<b>合計</b>	<b>4,180,900</b>	<b>2,681,000</b>	<b>3,566,400</b>	<b>4,225,500</b>	<b>4,884,900</b>	<b>3,642,000</b>	<b>4,176,900</b>	<b>5,833,000</b>	<b>4,829,000</b>	<b>5,366,100</b>	<b>5,452,600</b>	<b>3,231,300</b>	<b>52,069,500</b>	<b>100%</b>	<b>40,587,400</b>	<b>128.3%</b>	<b>11,482,100</b>
構成比	8.0%	5.1%	6.8%	8.1%	9.4%	7.0%	8.0%	11.2%	9.3%	10.3%	10.5%	6.2%	100.0%				
令和3年	3,210,300	2,544,300	3,270,100	3,345,700	3,293,800	2,496,900	3,495,200	3,311,800	2,564,800	4,410,900	5,385,800	3,257,700	40,587,400				
対前年	130.2%	105.4%	109.1%	126.3%	148.3%	145.9%	119.5%	176.1%	188.3%	121.7%	101.2%	99.2%	128.3%				
	970,600	136,700	296,300	879,800	1,591,100	1,145,100	681,700	2,521,200	2,264,200	955,200	66,800	▲ 26,400	11,482,100				

## ②分類別の観光入込客数

分類	観光地点数					客数(千人)			
	令和4年		令和3年		地点数 対前年増減	令和4年	令和3年	対前年差	対前年比
	地点数	構成比	地点数	構成比					
自然	44	10.5%	43	12.3%	1	5,681	4,913	768	115.6%
歴史・文化	80	19.0%	76	21.7%	4	8,493	7,339	1,154	115.7%
温泉・健康	61	14.5%	60	17.1%	1	9,455	7,158	2,297	132.1%
スポーツ・レクリエーション	74	17.6%	71	20.2%	3	11,016	8,389	2,627	131.3%
都市型観光	24	5.7%	25	7.1%	▲ 1	1,589	1,489	100	106.7%
行祭事・イベント	105	24.9%	47	13.4%	58	4,695	2,010	2,685	233.6%
その他	33	7.8%	29	8.3%	4	11,140	9,290	1,850	119.9%
計	421	100.0%	351	100.0%	70	52,070	40,587	11,483	128.3%

※分類は、後述の観光庁「観光入込客統計に関する共通基準」に基づく

## ③主要温泉地の観光入込客数（分類別）

(千人、%)

温泉地名	市町村	入り込み客数		対前年差	対前年比
		令和4年	令和3年		
草津温泉	草津町	3,004	2,057	947	146.0%
水上温泉	みなかみ町	1,187	919	268	129.2%
伊香保温泉	渋川市	1,139	781	358	145.8%
万座温泉	嬭恋村	364	219	145	166.2%
四万温泉	中之条町	288	258	30	111.6%
猿ヶ京温泉	みなかみ町	218	112	106	194.6%
老神温泉	沼田市	134	102	32	131.4%
磯部温泉	安中市	73	42	31	173.8%
やぶ塚温泉	太田市	15	10	5	150.0%
計		6,422	4,500	1,922	142.7%



#### ④主要観光施設の観光入込客数（分類別）

自然	市町村	観光入込客数(千人)		前年差 (千人)	前年比 (%)
		令和4年	令和3年		
榛名湖	高崎市	772	595	177	129.7%
妙義山	富岡市	711	675	36	105.3%
吹割の滝	沼田市	485	359	126	135.1%
迦葉山玉原高原	沼田市	423	372	51	113.6%
尾瀬	片品村	115	73	42	158.0%

歴史・文化	市町村	観光入込客数(千人)		前年差 (千人)	前年比 (%)
		令和4年	令和3年		
榛名神社	高崎市	392	353	39	110.9%
城下町小幡	甘楽町	385	356	28	107.9%
桐生が岡動物園	桐生市	361	225	136	160.4%
たくみの里	みなかみ町	310	249	60	124.2%
富岡製糸場	富岡市	299	210	89	142.3%

都市型観光	市町村	観光入込客数(千人)		前年差 (千人)	前年比 (%)
		令和4年	令和3年		
群馬農産物直売所	高崎市	86	94	▲ 8	91.7%
座・白沢	沼田市	83	70	13	118.7%
ベーカリーカフェレンガ	桐生市	55	55	0	100.6%
あいあいセンター	邑楽町	40	36	3	109.4%
ふれあい館エリア	上野村	36	30	6	119.6%

スポーツ・レクリエーション	市町村	観光入込客数(千人)		前年差 (千人)	前年比 (%)
		令和4年	令和3年		
華蔵寺公園遊園地	伊勢崎市	1,509	955	554	158.1%
桐生が岡遊園地	桐生市	972	629	343	154.6%
ぐんまこどもの国	太田市	445	371	74	120.0%
群馬の森	高崎市	367	370	▲ 3	99.2%
水道山公園	桐生市	314	268	46	117.0%

行祭事・イベント	市町村	観光入込客数(千人)		前年差 (千人)	前年比 (%)
		令和4年	令和3年		
高崎まつり	高崎市	800	-	800	-
いせさき花火大会	伊勢崎市	230	45	185	511.1%
いせさきまつり	伊勢崎市	160	-	160	-
こいのぼりの里まつり	館林市	150	-	150	-
高崎だるま市	高崎市	100	60	40	166.7%

その他	市町村	観光入込客数(千人)		前年差 (千人)	前年比 (%)
		令和4年	令和3年		
道の駅川場田園プラザ	川場村	2,580	1,847	732	139.6%
道の駅らん藤岡	藤岡市	1,706	1,493	214	114.3%
道の駅めぐりむ昭和	昭和村	591	569	22	103.8%
道の駅おおた	太田市	586	554	33	105.9%
道の駅しもにた	下仁田町	541	445	96	121.7%

## 2 宿泊者数

観光庁「宿泊旅行統計調査」の確定値に基づき、県でとりまとめている。

### (1) 調査概要

①調査主体・調査名	観光庁「宿泊旅行統計調査」
②調査目的	: わが国の宿泊旅行の全国規模の実態等を把握し、観光行政の基礎資料とする。
③調査対象	: 宿泊者数は、次の施設を対象として推計したもの。 ホテル、旅館、簡易宿所、会社・団体の宿泊所など。 <ul style="list-style-type: none"> <li>・従業者数 10 人以上の事業所：全数調査</li> <li>・従業者数 5 人～9 人の事業所：1/3 を無作為に抽出してサンプル調査</li> <li>・従業者数 0 人～4 人の事業所：1/9 を無作為に抽出してサンプル調査</li> </ul>
④調査対象期間	: 令和 4 年 1 月 1 日～令和 4 年 12 月 31 日
⑤調査方法	: 観光に限らず、宿泊施設すべてについて調査。
観光庁 ⇔ 民間等請負業者 ⇔ 郵送（又はオンライン） ⇔ 各報告者のとおり調査を行い推計	

### (2) 調査結果～宿泊者数の動向～

延べ宿泊者数は、**7,098,620 人泊**で、前年から **1,997,440 人泊増加**し、**前年比 139.2%**となった。

外国人延べ宿泊者数は、**46,670 人泊**で、前年から **29,380 人泊増加**し、**前年比 269.9%**となった。

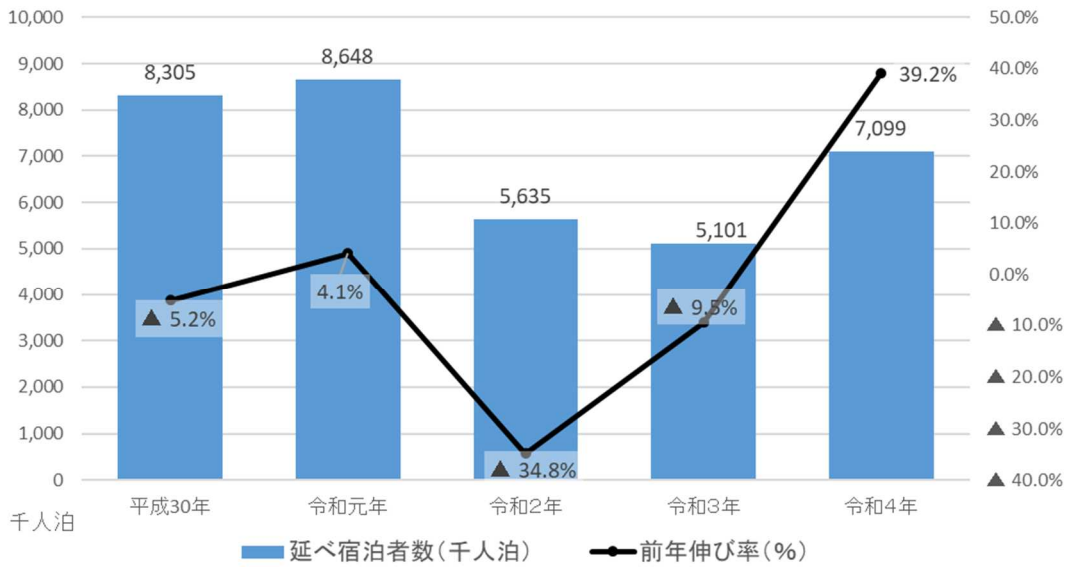
延べ宿泊者数については、観光入込客数と同様に新型コロナの影響からの回復基調が見られ、令和元年の 8 割程度となっている。

一方で外国人延べ宿泊者数については、国の水際対策強化等の影響もあり、令和元年の 2 割以下となっている。

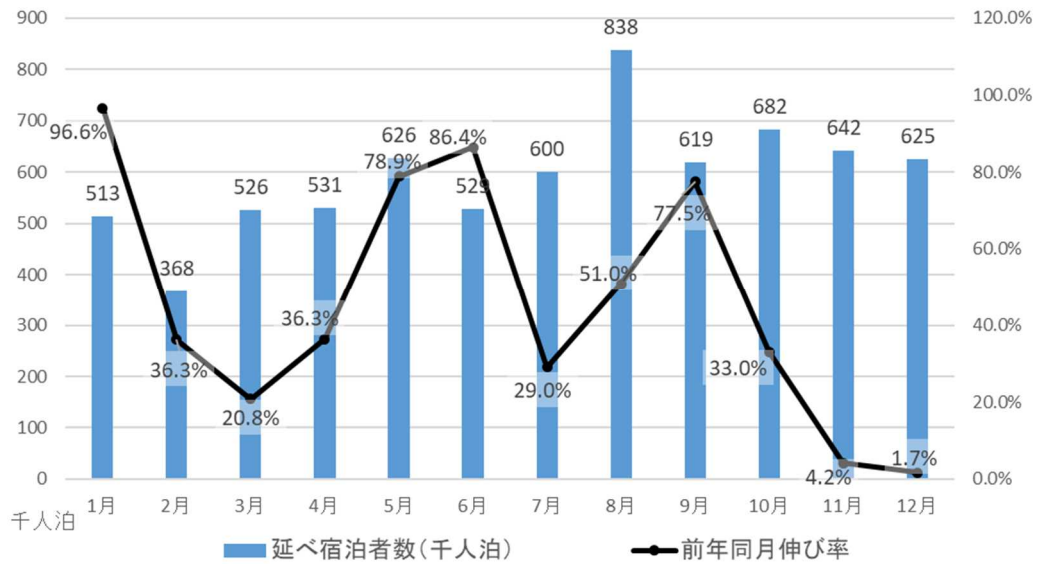
		種別	平成30年	令和元年	令和2年	令和3年	令和4年
全体	延べ宿泊者数 (人泊)	群馬県	8,305,480	8,648,440	5,634,580	5,101,180	7,098,620
		前年差(人泊)	▲ 451,180	342,960	▲ 3,013,860	▲ 533,400	1,997,440
		前年比(%)	94.8%	104.1%	65.2%	90.5%	139.2%
		全国順位	22位	20位	18位	19位	18位
		全国(参考)	538,001,500	595,921,480	331,654,060	317,773,850	450,458,460
		全国・前年比	105.6%	110.8%	55.7%	95.8%	141.8%
国外	外国人 延べ宿泊者数 (人泊)	群馬県	289,400	292,490	70,410	17,290	46,670
		前年差(人泊)	▲ 2,060	3,090	▲ 222,080	▲ 53,120	29,380
		前年比(%)	99.3%	101.1%	24.1%	24.6%	269.9%
		全国順位	34位	35位	29位	30位	29位
		全国(参考)	94,275,240	115,656,350	20,345,180	4,317,140	16,502,920
		全国・前年比	118.3%	122.7%	17.6%	21.2%	382.3%

### (3) 宿泊者数の推移

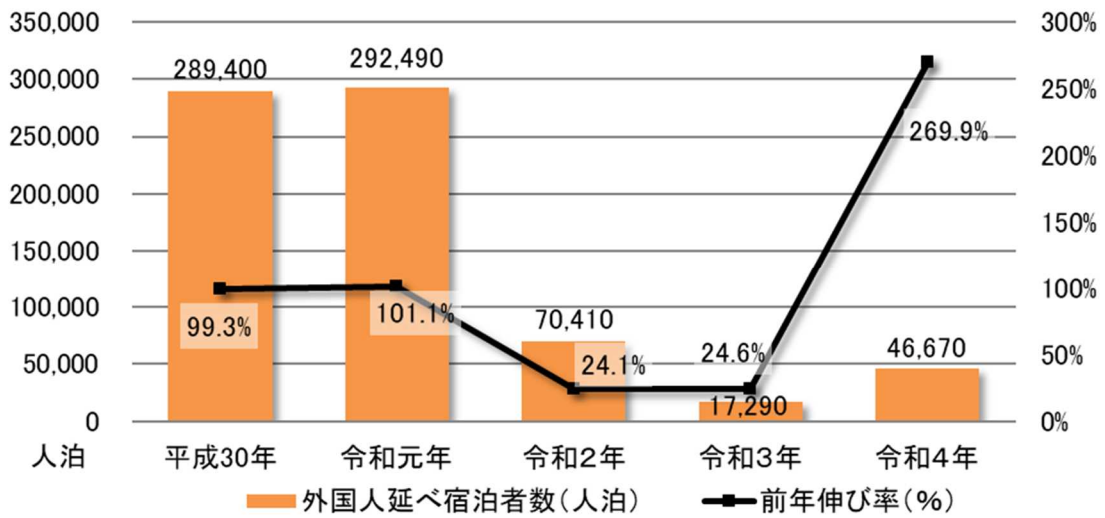
#### ① 宿泊者数の推移



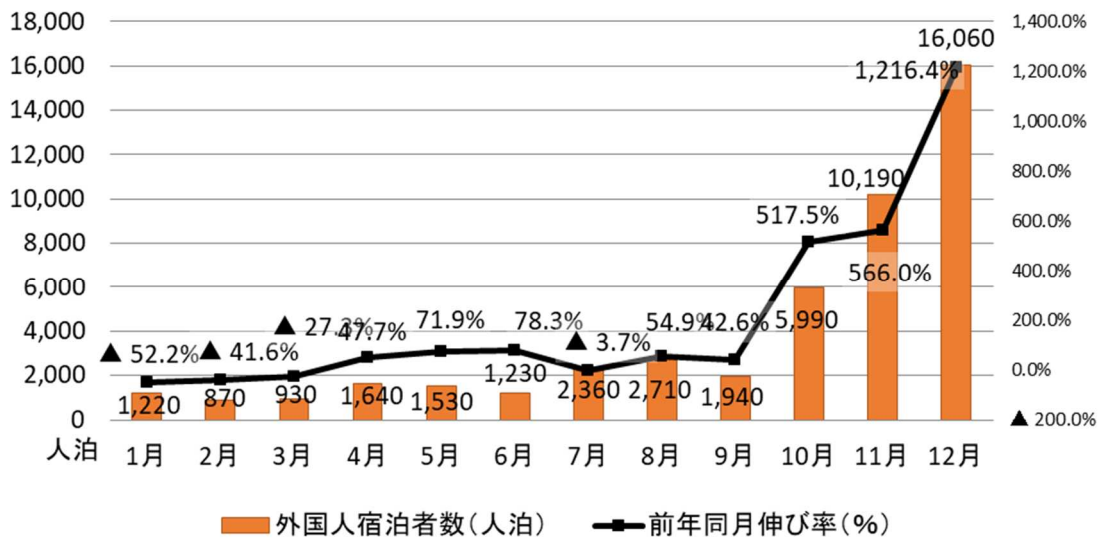
#### ② 令和4年(2022年) 月別宿泊者数の推移



### ③外国人延べ宿泊者数の推移

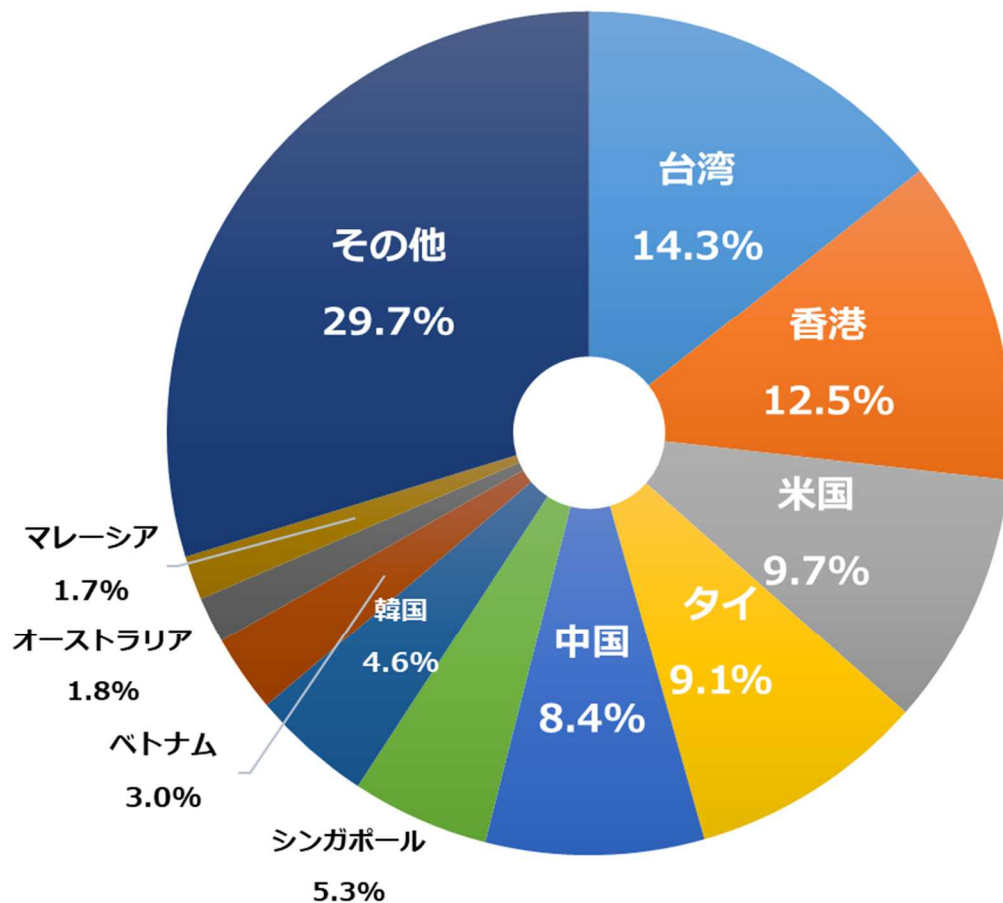


### ④令和4年(2022年)月別外国人延べ宿泊者数の推移



(4) 外国人延べ宿泊者数の国籍別順位  
(従業者数 10 人以上の施設)

順位	国籍	人泊	割合	全国順位	前年伸び率 (%)
第1位	台湾	5,190	14.3%	第15位	2,631.6%
第2位	香港	4,520	12.5%	第21位	653.3%
第3位	米国	3,530	9.7%	第26位	426.9%
第4位	タイ	3,290	9.1%	第20位	1,118.5%
第5位	中国	3,030	8.4%	第26位	16.1%
第6位	シンガポール	1,910	5.3%	第22位	9,450.0%
第7位	韓国	1,670	4.6%	第34位	87.6%
第8位	ベトナム	1,080	3.0%	第29位	▲ 43.8%
第9位	オーストラリア	640	1.8%	第27位	1,180.0%
第10位	マレーシア	610	1.7%	第22位	916.7%



### 3 観光消費額

群馬県に訪れた観光客（日帰り客・宿泊客）の滞在中の消費額について、観光庁「共通基準による観光入込客統計」、観光庁「宿泊旅行統計調査」、群馬県「観光客数・消費額調査」をもとに、「客数（宿泊・日帰り別）×観光客1人あたりの単価」により、県が推計している。

#### （1）調査概要

※観光庁「宿泊旅行統計調査」、群馬県「観光客数・消費額調査」については前述のとおり。

##### ①調査主体・調査名

観光庁「共通基準による観光入込客統計調査」

##### ②調査目的

都道府県における観光入込客に関する統計について、把握する項目定義、調査手法、推計方法等に関する基準を共通化し、都道府県が相互に比較可能な信頼性の高い統計を作成する。

##### ③調査対象

「観光地点」及び「行祭事・イベント」

「観光地点」は、下記の（1）～（3）の要件の全てを満たすもの

「行祭事・イベント」については、（2）及び（3）の要件を満たすもの

- （1）非日常利用が多い（月1回以上の頻度で訪問する人数の割合が半分未満）と判断される地点であること。ただし、「訪問する頻度が高い者＝日常利用者である」とは言い切れない地点については、本要件を満たすものとして取り扱っても差し支えない。
- （2）観光入込客数が適切に把握できる地点であること。
- （3）観光入込客数が年間1万人以上、若しくは特定月の観光入込客数が5千人以上であること。

##### ④調査対象期間

令和4年1月1日～令和4年12月31日

##### ⑤調査方法

都道府県ごとの「観光地点入込客数・観光消費額単価・観光消費額」について、「（1）観光地点等入込客数調査」と「（2）観光地点パラメータ調査」を組み合わせ推計する。また、両調査により把握できないものは、観光庁「宿泊旅行統計調査」等の既存統計調査を活用して推計する。

##### （1）観光地点等入込客数調査

四半期ごとに市町村が、県内の観光地点及び行祭事・イベントに訪れた人数を、観光地点の管理者・行祭事・イベントの実施者等に入込客数を調査し、県が集計する。

##### （2）観光地点パラメータ調査

四半期ごとに県が、県内の観光地点10地点以上で訪れた観光客を対象に、アンケート調査を行い、訪問地点数・観光地点消費額単価等について県が調査する。

(参考) 観光地点パラメータ調査地点

No.	エリア	市町村	調査地点	サンプル数
1	県央	渋川市	伊香保温泉	1,202
2		伊勢崎市	華蔵寺公園遊園地	1,478
3		前橋市	赤城山(大洞地区)	955
4		玉村町	道の駅 玉村宿	577
5		渋川市	道の駅 こもち	1,002
6		前橋市	カネコ種苗ぐんまフラワーパーク	977
7	西部	富岡市	富岡製糸場	1,207
8		安中市	碓氷峠鉄道文化むら	890
9		高崎市	榛名神社	702
10		藤岡市	道の駅 ららん藤岡	1,001
11		下仁田町	道の駅 しもにた	1,199
12		甘楽町	こんにやくパーク	902
13	東部	桐生市	アースケア桐生が岡遊園地	1,822
14		みどり市	草木ドライブイン	1,842
15		太田市	道の駅 おおた	983
16		館林市	つつしが岡公園	1,038
17		太田市	ぐんまこどもの国	1,629
18		みどり市	小平の里	1,020
19	吾妻	草津町	草津温泉	706
20		中之条町	四万温泉	657
21		嬭恋村	万座温泉	511
22		長野原町	道の駅 ハッ場ふるさと館	1,267
23		東吾妻町	道の駅 あがつま峡	848
24		高山村	道の駅 中山盆地	844
25	利根沼田	みなかみ町	水上温泉(道の駅 みなかみ水紀行館)	1,061
26		川場村	川場田園プラザ	1,367
27		みなかみ町	たくみの里	1,116
28		片品村	道の駅 尾瀬かたしな	979
29		昭和村	道の駅 あぐりーむ昭和	1,094
30		沼田市	望郷の湯	943
計				31,819

## (2) 調査結果～観光消費額の動向～

観光消費額は、2,262億円であり、前年から659億円増加し、前年比141.1%となった。

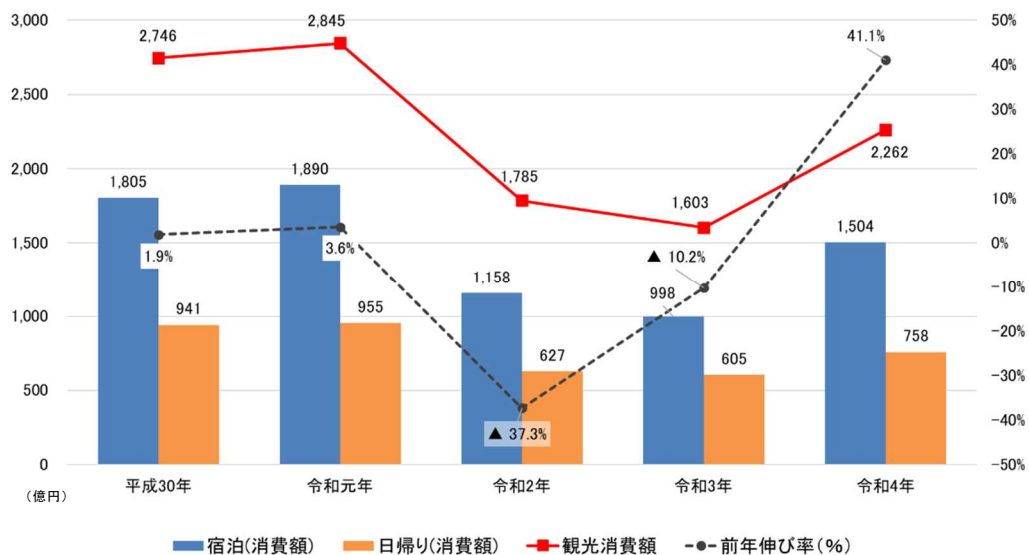
区分		宿泊	日帰り	全体
観光消費額 (億円)	平成30年	1,805	941	2,746
	令和元年	1,890	955	2,845
	令和2年	1,158	627	1,785
	令和3年	998	605	1,603
	令和4年	1,504	758	2,262

観光消費額単価は、**宿泊区分**においては **26,657円**であり、前年から **3,875円増加**し、**前年比117.0%**となった。また、**日帰り区分**においては **2,725円**であり、前年から **390円減少**し、**前年比87.5%**となった。

区分		宿泊	日帰り
観光消費額 単価(円)	平成30年	25,640	3,426
	令和元年	25,745	4,617
	令和2年	23,491	4,399
	令和3年	22,782	3,115
	令和4年	26,657	2,725

### (3) 観光消費額の推移

#### ① 観光消費額の推移



#### ② 観光消費額単価の推移

