

太田都市計画区域区分の変更（群馬県決定）

太田都市計画区域区分を次のように変更する。

1. 市街化区域及び市街化調整区域の区分

「計画図表示のとおり」

2. 人口フレーム

人口は、広域都市計画圏の人口フレームによる。

区 分 \ 年 次	平成 2 7 年 (基準年)	令和 7 年 (基準年の 10 年後)
都 市 計 画 区 域 内 人 口	476.8 千人	おおむね 451.0 千人
市 街 化 区 域 内 人 口	334.3 千人	※ 1 おおむね 317.8 千人
配 分 す る 人 口	—	おおむね 319.2 千人
保 留 す る 人 口	—	0.0 千人
(特定保留)	—	0.0 千人
(一般保留)	—	0.0 千人

※ 1 令和 7 年における市街化区域内人口については、広域都市計画圏における保留人口は想定されていない。

理 由

現在、太田市には、企業から工業用地を求める要望が寄せられているが、市内の既存工業団地は分譲済み又は進出企業が決まっており、対応できない状況となっている。

今回、以下の地区について、民間事業者による工業用地造成が確実となったことから、おおむね10年以内に優先的かつ計画的に市街化を図るべき区域として市街化区域に編入するものである。

なお、東金井工業団地南地区及び富若西地区は洪水浸水想定区域であるため、太田市は、太田市国土強靱化地域計画に基づき、ソフト・ハード対策を適切に組み合わせた総合的な対策を講じていく。

1. 東金井工業団地南地区：面積約17.8ha

本地区は、東金井工業団地に隣接しており、北関東自動車道太田桐生IC及び国道122号に近接する交通利便性の高い地区である。群馬県の都市計画区域マスタープランでは、産業拠点として位置づけられ、太田市都市計画マスタープランでは、工業機能や流通機能のさらなる集積を図る産業拠点として位置づけられている。

2. 富若西地区：面積約10.1ha

本地区は、太田桐生IC周辺産業団地に隣接しており、北関東自動車道太田桐生IC及び国道122号に近接する交通利便性の高い地区である。群馬県の都市計画区域マスタープランでは、産業拠点として位置づけられ、太田市都市計画マスタープランでは、工業機能や流通機能のさらなる集積を図る産業拠点として位置づけられている。

3. 新田東部工業団地西地区：面積約9.0ha

本地区は、新田東部工業団地に隣接しており、工業的土地利用が集積している地域に位置している。群馬県の都市計画区域マスタープランでは、産業拠点として位置づけられ、太田市都市計画マスタープランでは、既存の工業集積を活かし、生産性の高い工業拠点機能の強化、育成を図る産業拠点として位置づけられている。

総括図 (A0) S=1/25,000
(A3) S=1/70,000

凡例

--- 都市計画区域界

--- 行政界

用途地域

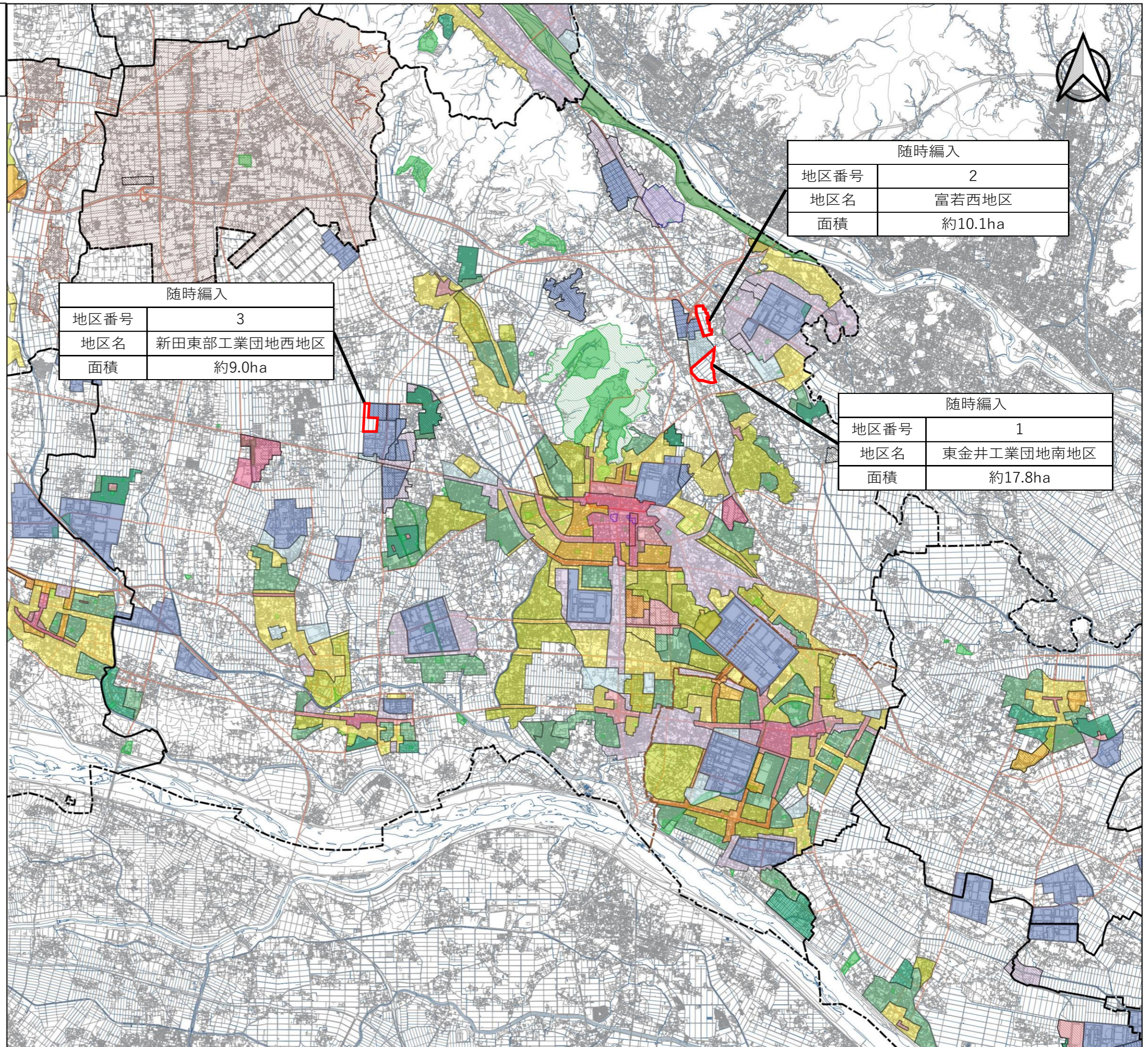
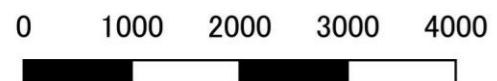
- 第一種低層住居専用地域
- 第二種低層住居専用地域
- 第一種中高層住居専用地域
- 第二種中高層住居専用地域
- 第一種住居地域
- 第二種住居地域
- 準住居地域
- 近隣商業地域
- 商業地域
- 準工業地域
- 工業地域
- 工業専用地域
- 特別用途地区
- 特定用途制限地域
- 高度利用地区
- 防火地域及び準防火地域
- 風致地区
- 地区計画
- 都市計画道路
- 都市計画公園
- 都市計画緑地
- 都市計画墓園
- 都市計画汚物処理場
- 都市計画ごみ焼却場
- 都市計画火葬場

随時編入	
地区番号	3
地区名	新田東部工業団地西地区
面積	約9.0ha

随時編入	
地区番号	2
地区名	富若西地区
面積	約10.1ha

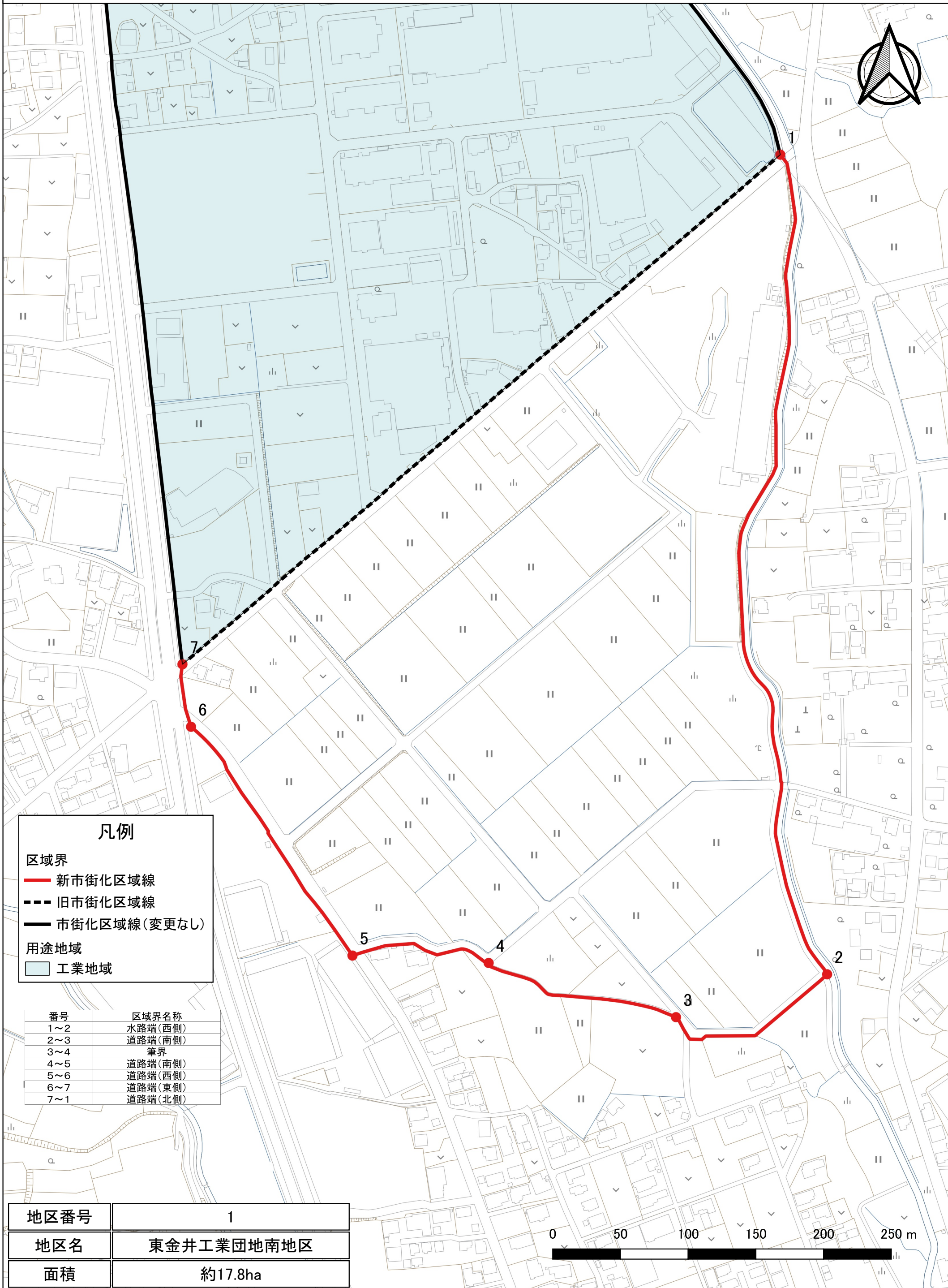
随時編入	
地区番号	1
地区名	東金井工業団地南地区
面積	約17.8ha

凡例	
	市街化区域編入区域



計画図

(A3) S=1/2,500



凡例

区域界

— 新市街化区域線

- - - 旧市街化区域線

— 市街化区域線(変更なし)

用途地域

■ 工業地域

番号	区域界名称
1~2	水路端(西側)
2~3	道路端(南側)
3~4	筆界
4~5	道路端(南側)
5~6	道路端(西側)
6~7	道路端(東側)
7~1	道路端(北側)

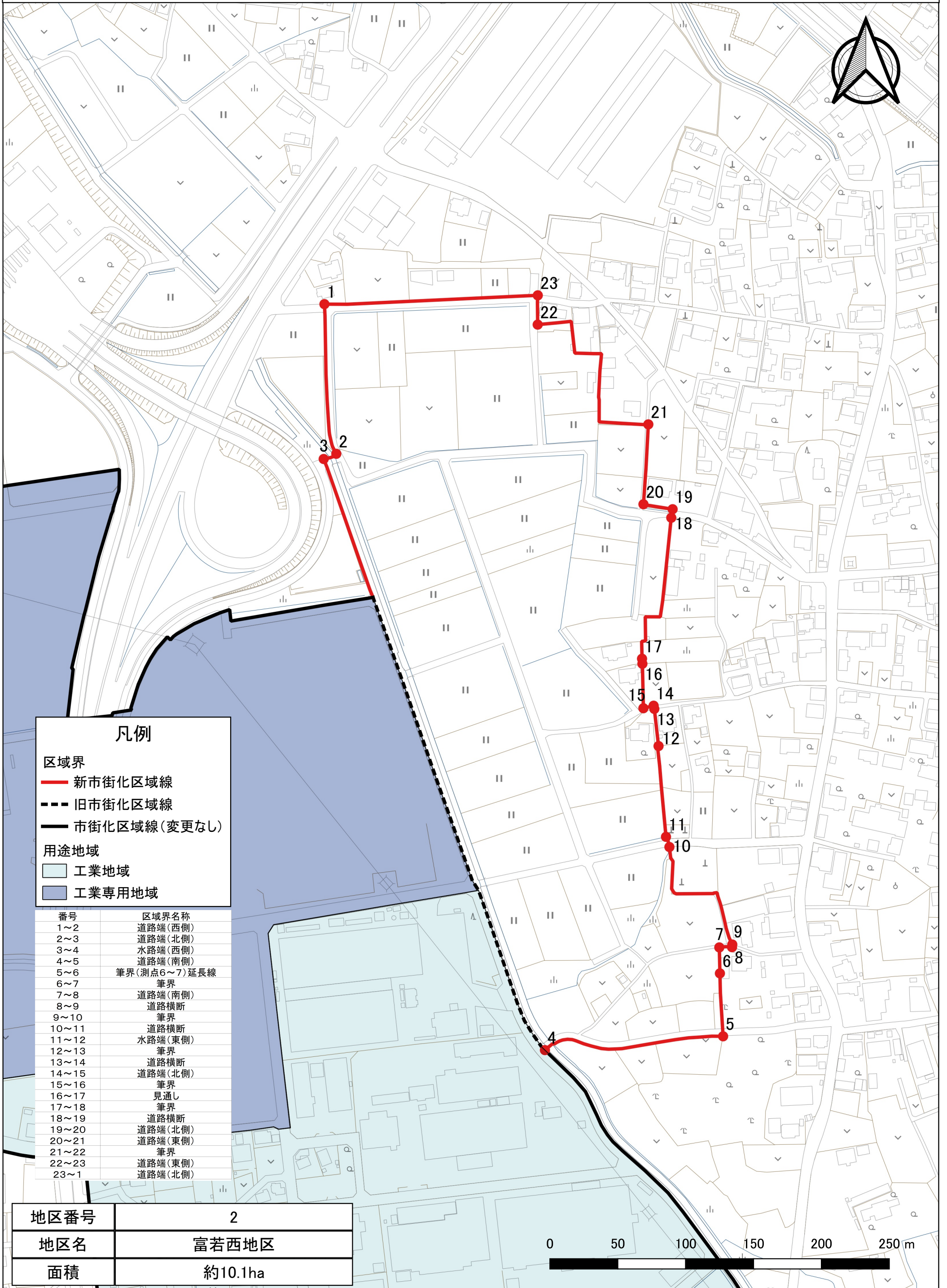
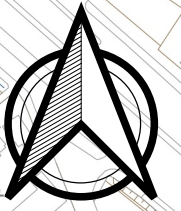
地区番号	1
地区名	東金井工業団地南地区
面積	約17.8ha

0 50 100 150 200 250 m



計画図

(A3) S=1/2,500



凡例

区域界

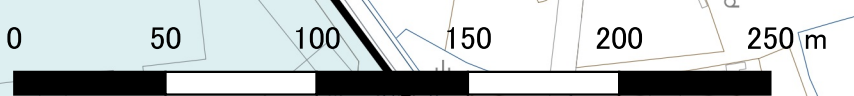
- 新市街化区域線
- - - 旧市街化区域線
- 市街化区域線(変更なし)

用途地域

- 工業地域
- 工業専用地域

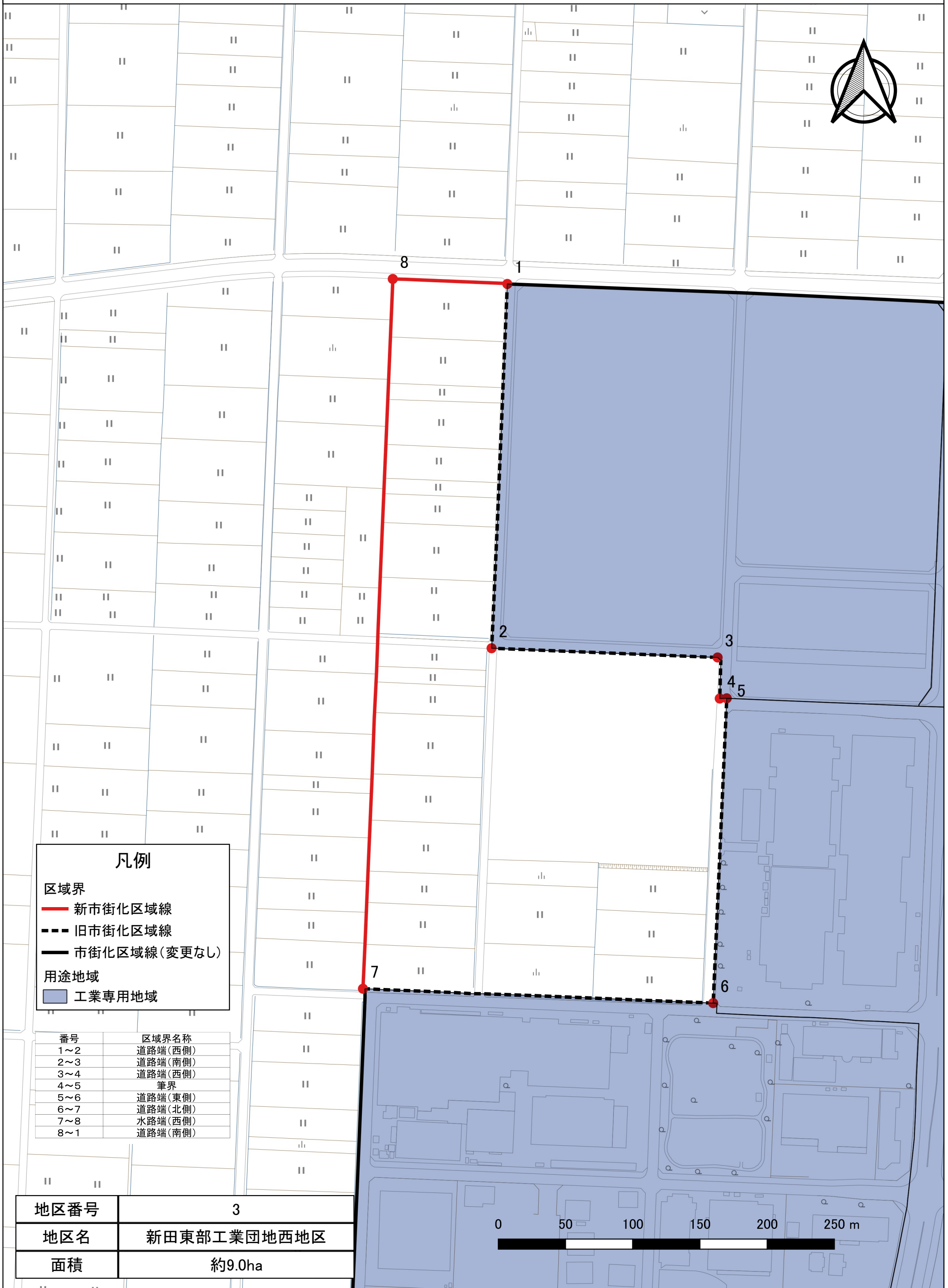
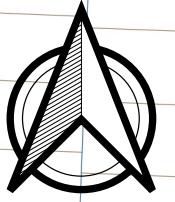
番号	区域界名称
1~2	道路端(西側)
2~3	道路端(北側)
3~4	水路端(西側)
4~5	道路端(南側)
5~6	筆界(測点6~7)延長線
6~7	筆界
7~8	道路端(南側)
8~9	道路横断
9~10	筆界
10~11	道路横断
11~12	水路端(東側)
12~13	筆界
13~14	道路横断
14~15	道路端(北側)
15~16	筆界
16~17	見通し
17~18	筆界
18~19	道路横断
19~20	道路端(北側)
20~21	道路端(東側)
21~22	筆界
22~23	道路端(東側)
23~1	道路端(北側)

地区番号	2
地区名	富若西地区
面積	約10.1ha



計画図

(A3) S=1/2,500



凡例

区域界

- 新市街化区域線
- - - 旧市街化区域線
- 市街化区域線(変更なし)

用途地域

- 工業専用地域

番号	区域界名称
1~2	道路端(西側)
2~3	道路端(南側)
3~4	道路端(西側)
4~5	筆界
5~6	道路端(東側)
6~7	道路端(北側)
7~8	水路端(西側)
8~1	道路端(南側)

地区番号	3
地区名	新田東部工業団地西地区
面積	約9.0ha

0 50 100 150 200 250 m