

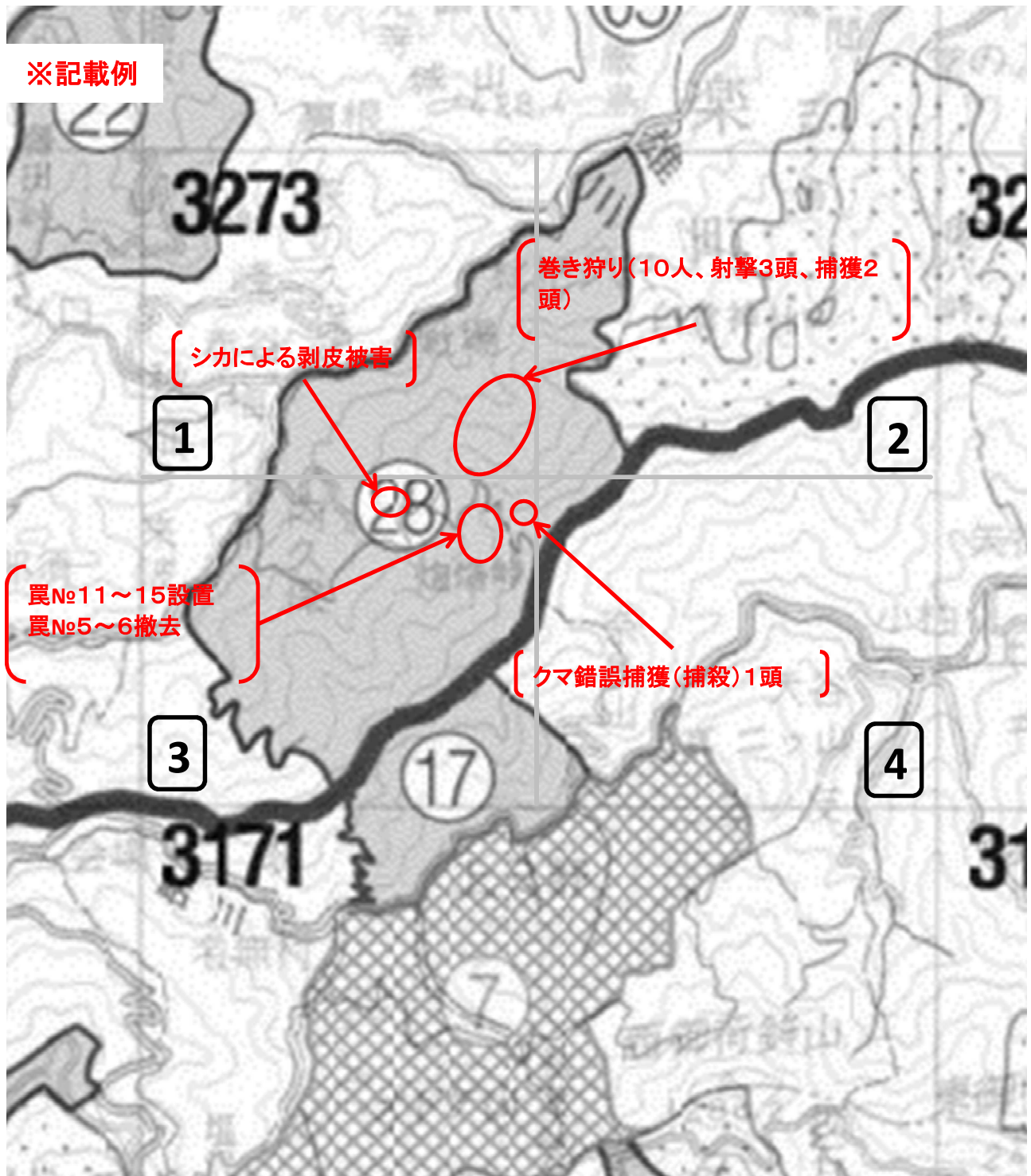
指定管理鳥獣捕獲等事業作業日報

実施日	令和 年 月 日 ( )	作業時間	時 分 ~ 時 分	天候	
作業従事者氏名					
作業内容					
わな 猟	設置	基 (罠番号: )			
	撤去	基 (罠番号: )			
	移設	基 (罠番号: )			
	見回り	基			
	その他				
銃 猟	巻き狩り	実施人数:	人、射撃頭数:	頭、捕獲頭数:	頭
	忍び猟	実施人数:	人、射撃頭数:	頭、捕獲頭数:	頭
	その他	実施人数:	人、射撃頭数:	頭、捕獲頭数:	頭
捕獲個体処理 (ニホンジカ)		頭 (内訳: 埋設 頭、焼却 頭、自家消費 頭、その他 頭)			
捕獲個体処理 (イノシシ)		頭 (内訳: 埋設 頭、焼却 頭、自家消費 頭、その他 頭)			
錯誤捕獲対応		頭 ※獣種及び対応を余白に記載			
目撃情報	ニホンジカ 頭、イノシシ 頭				
特記事項(痕跡や植生の被害状況、その他特筆すべき事項を記載)					
集合写真					
<div style="background-color: #cccccc; padding: 50px; border: 1px solid black;"> <h1 style="margin: 0;">集合写真 貼付け欄</h1> </div>					

※裏面地図に、罠の設置・撤去・移設位置、錯誤捕獲位置、目撃位置等について記載のこと。  
 ※捕獲個体の位置は個体記録用紙に記載のこと。  
 ※様式中の項目が記録されれば、別様式でも可。

※罾の設置・撤去・移設位置、錯誤捕獲位置、目撃位置等について記載のこと  
(出来るだけメッシュをまたがないように記載すること)

※捕獲個体の位置は個体票に記載のこと



# 秋畑地区・捕獲シカ個体記録用紙

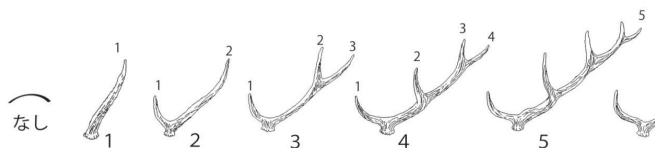
- 1 個体番号 \_\_\_\_\_
- 2 捕獲年月日 令和 年 月 日 ( 時 分 )
- 3 捕獲者 (所属) \_\_\_\_\_ (氏名) \_\_\_\_\_
- 4 捕獲方法 銃器 ・ くくりワナ ・ その他( \_\_\_\_\_ )
- 5 捕獲場所 甘楽町 \_\_\_\_\_

※捕獲位置を裏面の地図に×印で記入して下さい。

- 6 性別 オス ・ メス ・ 不明

①オスの場合、角の状態に○をつけてください。

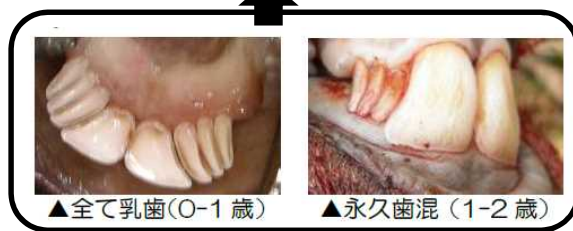
②メスの場合、乳の分泌について該当する方に○をつけてください。



分泌あり ・ 分泌なし

- 7 齢級 幼獣 ・ 成獣 ・ 不明

捕獲個体の前歯の状態により、該当するものに○をつけてください。

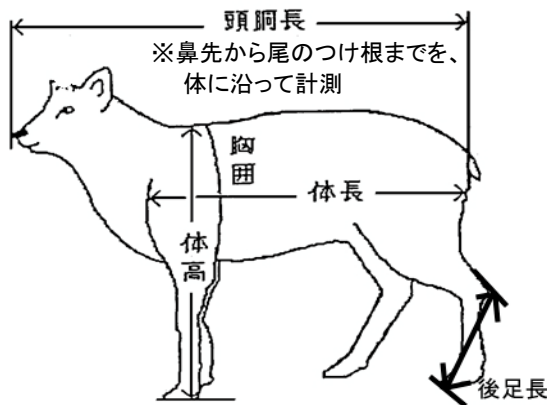


## 8 計測結果

頭胴長 \_\_\_\_\_ cm

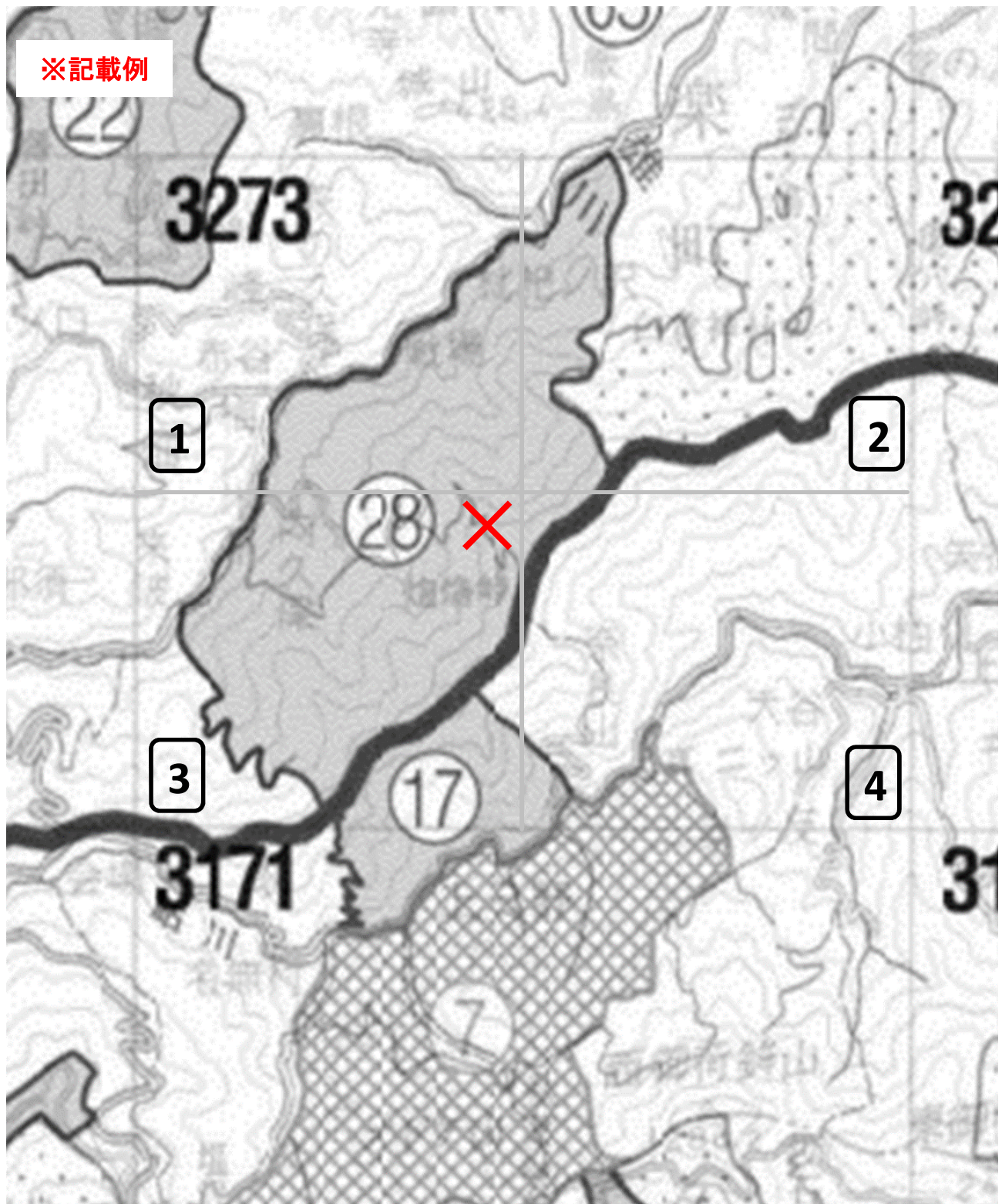
後足長 \_\_\_\_\_ cm

体重 \_\_\_\_\_ kg  
( 実測 ・ 推定 )





※ニホンジカ及びイノシシの捕獲位置を × で記載してください



# 秋畑地区・捕獲イノシシ個体記録用紙

- 1 個体番号 \_\_\_\_\_
- 2 捕獲年月日 令和 年 月 日 ( 時 分 )
- 3 捕獲者 (所属) \_\_\_\_\_ (氏名) \_\_\_\_\_
- 4 捕獲方法 銃器 ・ くくりワナ ・ その他( \_\_\_\_\_ )
- 5 捕獲場所 甘楽町

※捕獲位置を裏面の地図に×印で記入して下さい。

- 6 性別 オス ・ メス ・ 不明
- メスの場合、乳の分泌について該当する方に○をつけてください。

分泌あり ・ 分泌なし

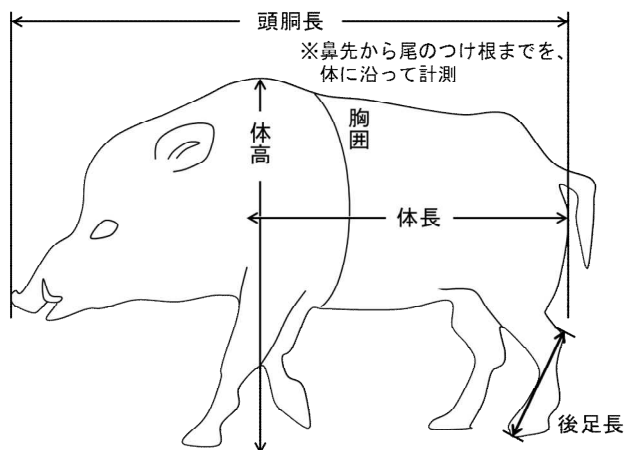
- 7 齢級 幼獣 ・ 成獣 ・ 不明

## 8 計測結果

頭胴長 \_\_\_\_\_ cm

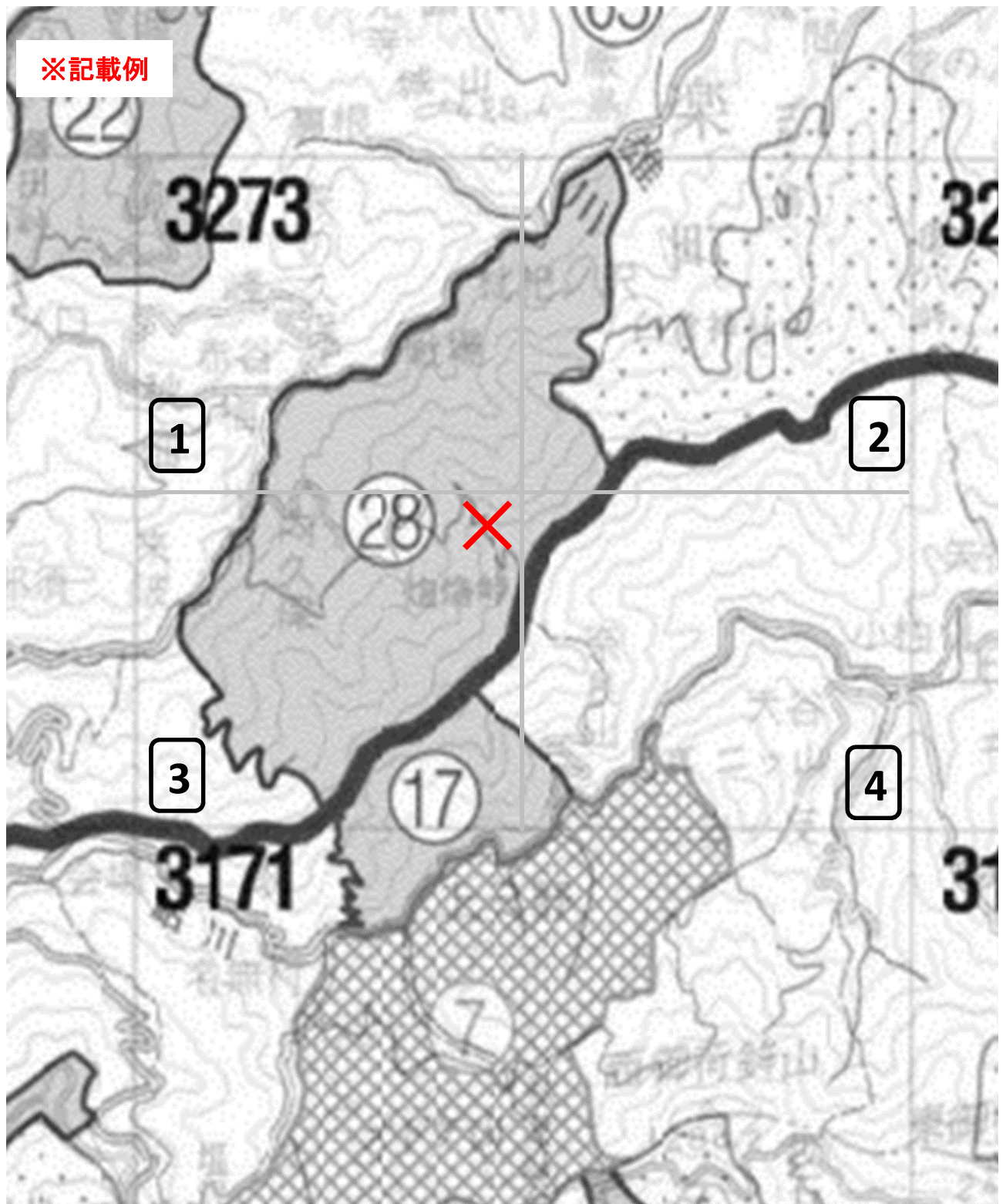
後足長 \_\_\_\_\_ cm

体重 \_\_\_\_\_ kg  
( 実測 ・ 推定 )





※ニホンジカ及びイノシシの捕獲位置を × で記載してください



参考様式第3号 捕獲個体情報一覧表

水色セル=捕獲情報収集システム必須入力 白色セル=捕獲情報収集システム任意項目

桃色セル=追加項目

No.	地区名 (事業番号)	捕獲年 (西暦)	捕獲月	捕獲日	猟具	鳥獣名	雄雌区分	年齢	捕獲数	市町村名	ハンターマップ メッシュ番号	メッシュ 分割番号	処置概要	罨番号	角	乳汁の 分泌	体重 (kg)	頭胴長 (cm)	後足長 (cm)							
1	赤城 神津 秋畑				■銃猟 第一種銃猟 第二種銃猟 =====		オス メス 不明		都道府県メッシュ番号 もしくは「不明」		1 (左上) 2 (右上) 3 (左下) 4 (右下) ※ハンターマップメッ シュを4分割し、左上の マス→右上のマス→左下 のマス→右下のマスの順 に付番		埋設 焼却 食肉加工 自家消費 その他													
2																										
3																										
4																										
5																										
6								■わな猟 箱わな 罫わな くくりわな その他 =====																		
7																										
8																										
9																										
10																										
11																										
12																										
13																										
14																										
15																										
16																										
17																										
18																										
19																										
20																										
21																										
22																										
23																										
24																										
25																										
26																										
27																										
28																										
29																										
30																										
31																										
32																										
33																										
34																										
35																										
36																										
37																										
38																										
39																										
40																										

オスの場合、記録  
(年齢査定に利用)  
※尖の数=年齢  
5尖=5歳以上  
栄養状態により誤差あり

メスの場合、搾ってみて記録  
(妊娠率の推定に利用)

目視による推定  
(捕獲個体の大きさの把握)

実測して記録  
(捕獲個体の大きさの把握)  
※鼻肩と肩尻に分けて記録可  
※赤城地区は、体に沿って計測  
(H22年度からの測定方法)  
※その他は、直線距離で計測

実測して記録  
(捕獲個体の大きさの把握)

### 錯誤捕獲対応一覧

NO	錯誤捕獲日	錯誤獣種名	錯誤時の状況	対応状況
	一例一			
	R6.10.22	タヌキ	くくりわなにかかっている状態を、わなの見回り時に発見した	放獣
1				
2				
3				
4				
5				
6				
7				
8				
9				
10				
11				
12				
13				
14				
15				
16				
17				
18				
19				
20				
21				
22				
23				
24				
25				
26				
27				
28				
29				
30				



【参考様式第5号】

指定管理鳥獣捕獲等事業 実包購入計画一覧表

業 務 名	
受 託 業 者 名	
捕 獲 対 象 鳥 獣	
捕 獲 目 標 頭 数	

<内訳>

従事者 番 号	捕 獲 従 事 者 氏 名	銃の種類	譲受許可証			無許可譲受票			譲受予定 銃弾数計
			非鉛製銃弾 譲受予定	鉛製銃弾 譲受予定	譲受予定 小 計	非鉛製銃弾 譲受予定	鉛製銃弾 譲受予定	譲受予定 小 計	
1		ライフル銃			0			0	0
		散弾銃			0			0	0
2		ライフル銃			0			0	0
		散弾銃			0			0	0
3		ライフル銃			0			0	0
		散弾銃			0			0	0
4		ライフル銃			0			0	0
		散弾銃			0			0	0
5		ライフル銃			0			0	0
		散弾銃			0			0	0
		ライフル銃			0			0	0
		散弾銃			0			0	0
		ライフル銃			0			0	0
		散弾銃			0			0	0
		ライフル銃			0			0	0
		散弾銃			0			0	0
		ライフル銃			0			0	0
		散弾銃			0			0	0
合計		ライフル銃	0	0	0	0	0	0	0
		散弾銃	0	0	0	0	0	0	0
		計	0	0	0	0	0	0	0

【参考様式第6号】

指定管理鳥獣捕獲等事業 実包管理一覧表

業 務 名	
受 託 業 者 名	
捕 獲 頭 数	

<内訳>

従 事 者 番 号	捕獲従事者氏名	譲受許可証										無許可譲受票													
		許 年	可 月	許 日	許 番 号	銃 の 種 類	非鉛製銃弾			鉛製銃弾			残 数 合 計	残弾の処分方針	交 付 ( 発 行 ) 年 月 日	取 扱 番 号	銃 の 種 類	非鉛製銃弾			鉛製銃弾			残 数 合 計	残弾の処分方針
							譲受	使用	残	譲受	使用	残						譲受	使用	残	譲受	使用	残		
1					ライフル銃			0			0	0			ライフル銃			0			0	0			
								0			0	0						0	0						
2					ライフル銃			0			0	0			ライフル銃			0			0	0			
								0			0	0						0	0						
3					ライフル銃			0			0	0			ライフル銃			0			0	0			
								0			0	0						0	0						
4					ライフル銃			0			0	0			ライフル銃			0			0	0			
								0			0	0						0	0						
5					ライフル銃			0			0	0			ライフル銃			0			0	0			
								0			0	0						0	0						
					ライフル銃			0			0	0			ライフル銃			0			0	0			
								0			0	0						0	0						
					ライフル銃			0			0	0			ライフル銃			0			0	0			
								0			0	0						0	0						
					ライフル銃			0			0	0			ライフル銃			0			0	0			
								0			0	0						0	0						
					ライフル銃			0			0	0			ライフル銃			0			0	0			
								0			0	0						0	0						
					ライフル銃			0			0	0			ライフル銃			0			0	0			
								0			0	0						0	0						
					ライフル銃			0			0	0			ライフル銃			0			0	0			
								0			0	0						0	0						
					ライフル銃			0			0	0			ライフル銃			0			0	0			
								0			0	0						0	0						
					ライフル銃			0			0	0			ライフル銃			0			0	0			
								0			0	0						0	0						
					ライフル銃			0			0	0			ライフル銃			0			0	0			
								0			0	0						0	0						
					ライフル銃			0			0	0			ライフル銃			0			0	0			
								0			0	0						0	0						
					ライフル銃			0			0	0			ライフル銃			0			0	0			
								0			0	0						0	0						
					ライフル銃			0			0	0			ライフル銃			0			0	0			
								0			0	0						0	0						
					ライフル銃			0			0	0			ライフル銃			0			0	0			
								0			0	0						0	0						
					ライフル銃			0			0	0			ライフル銃			0			0	0			
								0			0	0						0	0						
					ライフル銃			0			0	0			ライフル銃			0			0	0			
								0			0	0						0	0						
					ライフル銃			0			0	0			ライフル銃			0			0	0			
								0			0	0						0	0						
					ライフル銃			0			0	0			ライフル銃			0			0	0			
								0			0	0						0	0						
					ライフル銃			0			0	0			ライフル銃			0			0	0			
								0			0	0						0	0						
					ライフル銃			0			0	0			ライフル銃			0			0	0			
								0			0	0						0	0						
					ライフル銃			0			0	0			ライフル銃			0			0	0			
								0			0	0						0	0						
					ライフル銃			0			0	0			ライフル銃			0			0	0			
								0			0	0						0	0						
					ライフル銃			0			0	0			ライフル銃			0			0	0			
								0			0	0						0	0						
					ライフル銃			0			0	0			ライフル銃			0			0	0			
								0			0	0						0	0						
					ライフル銃			0			0	0			ライフル銃			0			0	0			
								0			0	0						0	0						
					ライフル銃			0			0	0			ライフル銃			0			0	0			
								0			0	0						0	0						
					ライフル銃			0			0	0			ライフル銃			0			0	0			
								0			0	0						0	0						
					ライフル銃			0			0	0			ライフル銃			0			0	0			
								0			0	0						0	0						
					ライフル銃			0			0	0			ライフル銃			0			0	0			
								0			0	0						0	0						
					ライフル銃			0			0	0			ライフル銃			0			0	0			
								0			0	0						0	0						
					ライフル銃			0			0	0			ライフル銃			0			0	0			
								0			0	0						0	0						
					ライフル銃			0			0	0			ライフル銃			0			0	0			
								0			0	0						0	0						
					ライフル銃			0			0	0			ライフル銃			0			0	0			
								0			0	0						0	0						
					ライフル銃			0			0	0			ライフル銃			0			0	0			
								0			0	0						0	0						
					ライフル銃			0			0	0			ライフル銃			0			0	0			
								0			0	0						0	0						
					ライフル銃			0			0	0			ライフル銃			0			0	0			
								0			0	0						0	0						
					ライフル銃			0			0	0			ライフル銃			0			0	0			
								0			0	0						0	0						
					ライフル銃			0			0	0			ライフル銃			0			0	0			
								0			0	0						0	0						
					ライフル銃			0			0	0			ライフル銃			0			0	0			
								0			0	0						0	0						
					ライフル銃			0			0	0			ライフル銃			0			0	0			
								0			0	0						0	0						
					ライフル銃			0			0	0			ライフル銃			0			0	0			
								0			0	0						0	0						
					ライフル銃			0			0	0	</												