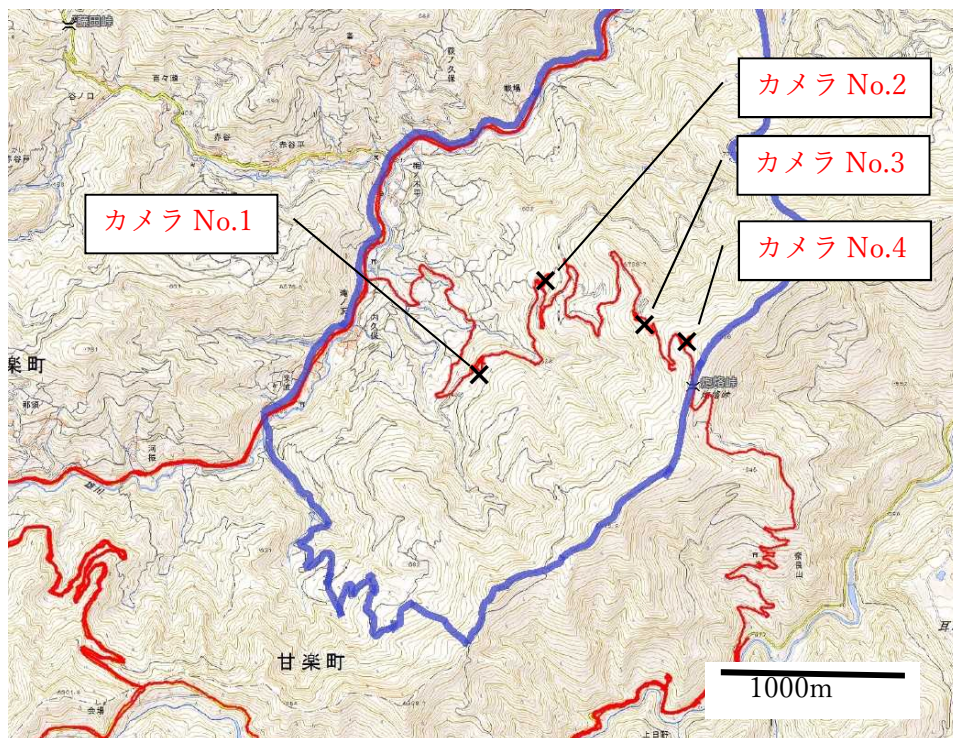


◆平成30年度 自動撮影カメラ調査（秋畑地区）



自動撮影カメラの設置位置（4台）

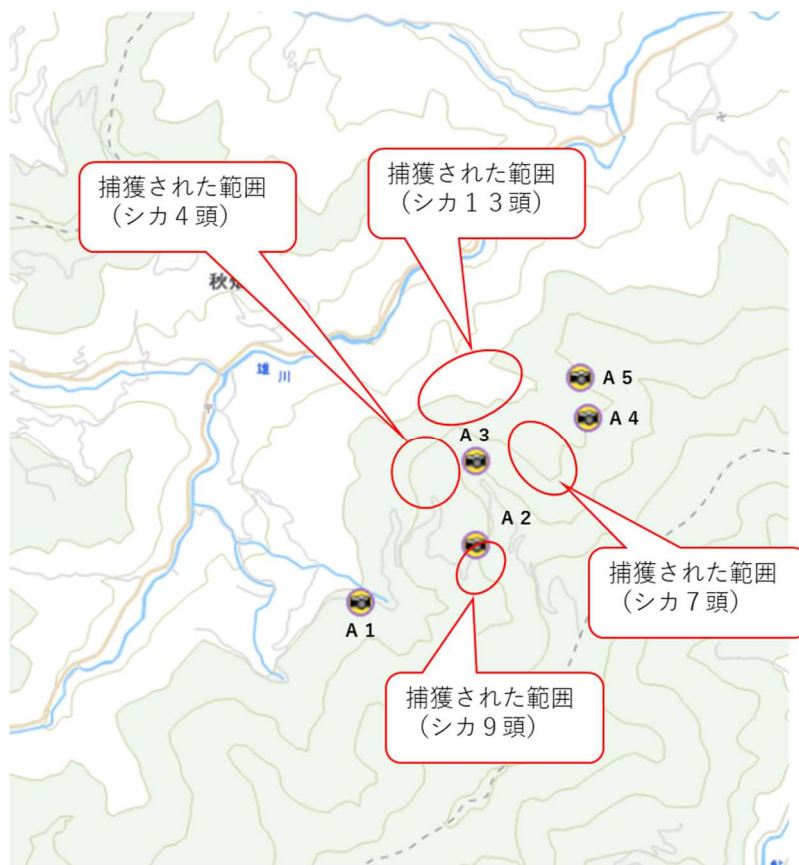
秋畑鳥獣保護区におけるシカ撮影結果（7月）

No.	撮影頭数（頭）				日数	撮影頻度 （頭／日）
	オス	メス	不明	計		
1	3	6	6	15	6	2.50
2	1	18	38	57	6	9.50
3	0	20	1	21	6	3.50
4	0	0	0	0	6	0.00
計	4	44	45	93	24	3.88
平均	1	11	11	23	6	3.88

秋畑鳥獣保護区におけるシカ撮影結果（8月）

No.	撮影頭数（頭）				日数	撮影頻度 （頭／日）
	オス	メス	不明	計		
1	5	39	54	98	27	3.63
2	1	86	109	196	27	7.26
3	14	66	86	166	27	6.15
4	56	1	20	77	27	2.85
計	76	192	269	537	108	4.97
平均	19	48	67	134	27	4.97

令和元年度 自動撮影カメラ調査（秋畑地区）



自動撮影カメラの設置位置（5台）

表 秋畑鳥獣保護区におけるシカ撮影結果（全期間）

カメラ No.	撮影頭数（頭）				日数 （日）	撮影頻度 （頭/日）
	オス	メス	不明	計		
A1	40	81	81	202	271	0.75
A2	6	18	18	42	271	0.15
A3	16	23	43	82	271	0.30
A4	36	179	91	306	271	1.13
A5	19	151	72	242	271	0.89
計	117	452	305	874	1,355	0.65

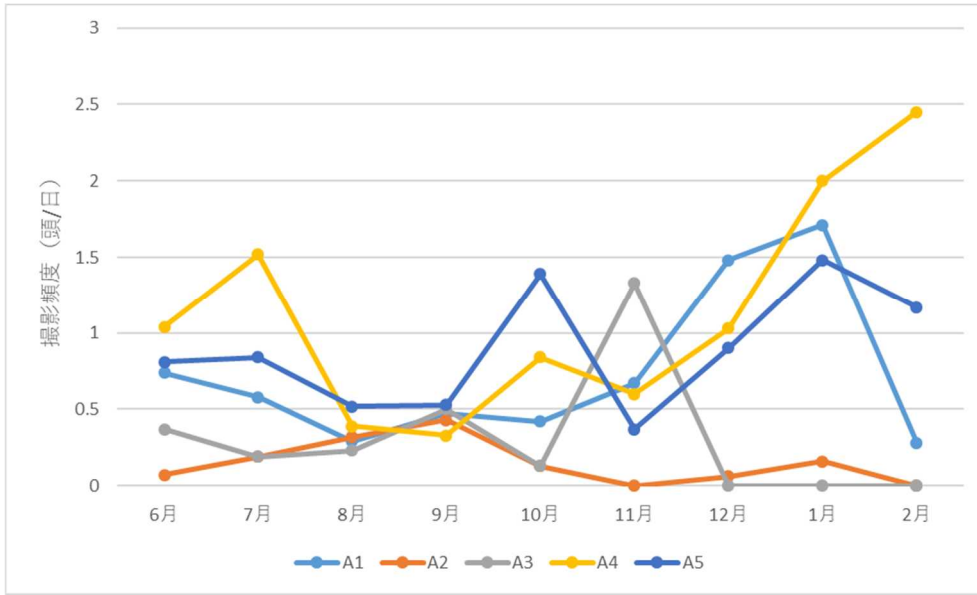
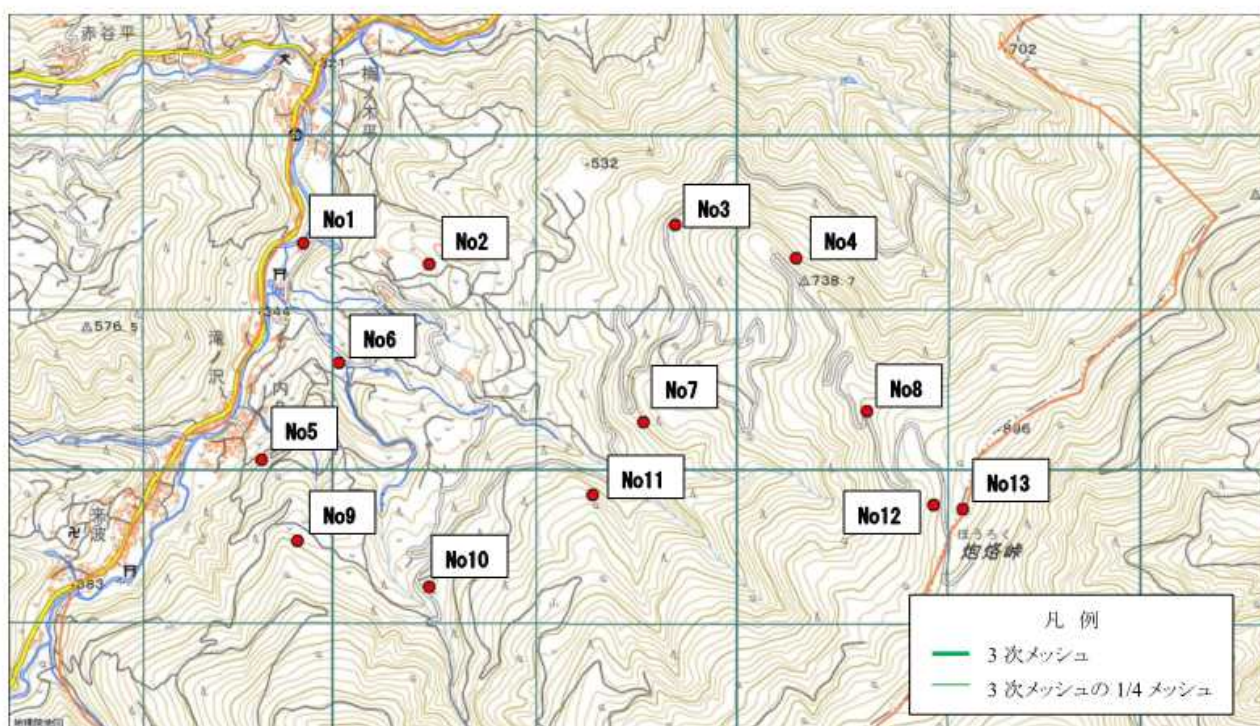


図 秋畑鳥獣保護区における撮影頻度の推移

◆令和2年度 自動撮影カメラ調査（秋畑地区）



自動撮影カメラの設置位置図とカメラNo

シカの性年齢構成の内訳

自動撮影 カメラNo	メス		オス		当歳		性年齢不明		計	
	撮影頭数 (頭)	出現率 (%)	撮影頭数 (頭)	出現率 (%)	撮影頭数 (頭)	出現率 (%)	撮影頭数 (頭)	出現率 (%)	撮影頭数 (頭)	全撮影頭数中の 出現率(%)
1	38	44.7	42	49.4	0	0.0	5	5.9	85	4.3
2	281	60.4	68	14.6	35	7.5	81	17.4	465	23.7
3	36	52.9	22	32.4	4	5.9	6	8.8	68	3.5
4	21	44.7	18	38.3	1	2.1	7	14.9	47	2.4
5	8	44.4	4	22.2	0	0.0	6	33.3	18	0.9
6	16	47.1	11	32.4	0	0.0	7	20.6	34	1.7
7	6	40.0	7	46.7	2	13.3	0	0.0	15	0.8
8	93	65.5	26	18.3	10	7.0	13	9.2	142	7.2
9	211	42.3	218	43.7	19	3.8	51	10.2	499	25.4
10	51	42.1	51	42.1	7	5.8	12	9.9	121	6.2
11	50	37.6	64	48.1	9	6.8	10	7.5	133	6.8
12	130	53.1	38	15.5	10	4.1	67	27.3	245	12.5
13	57	63.3	19	21.1	3	3.3	11	12.2	90	4.6
計	998	50.9	588	30.0	100	5.1	276	14.1	1962	100.0

※当年生まれの0歳個体は、外見では性別の判断が困難なことから、雌雄とは別に当歳とした。

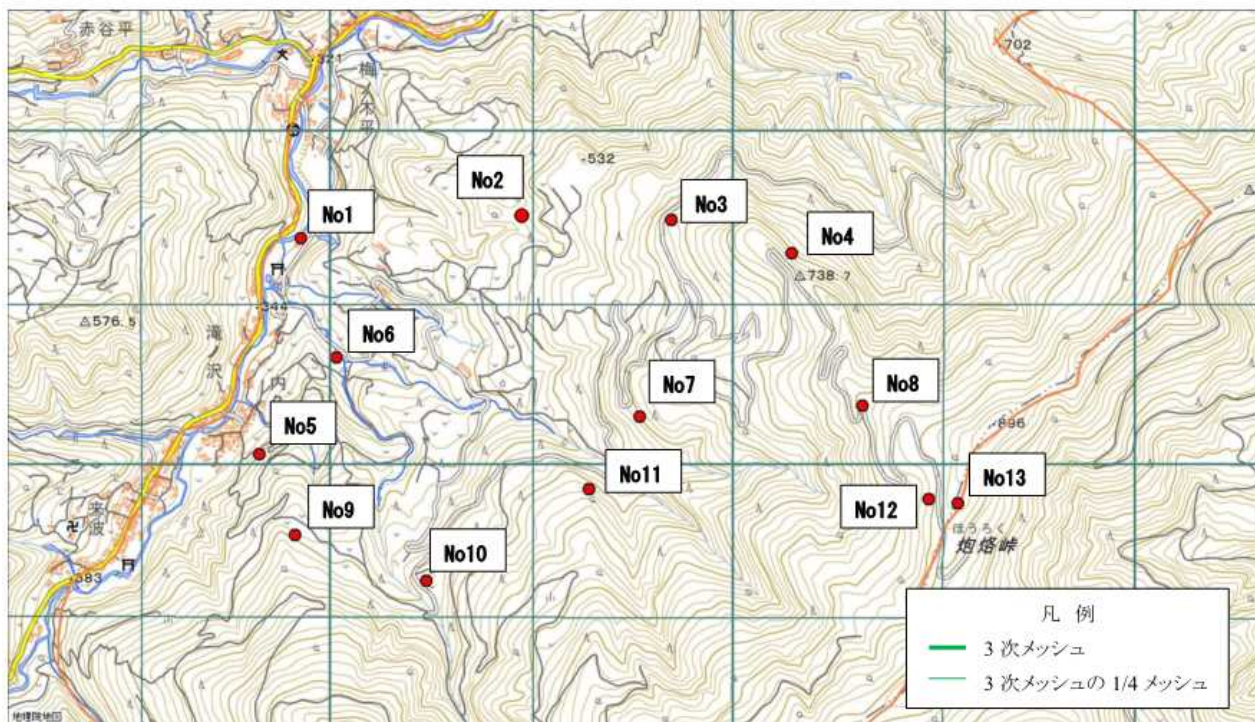
シカの撮影月・撮影地点ごとの内訳

自動撮影 カメラNo	9月		10月		11月		12月		1月		2月		3月		計	
	撮影頭数 (頭)	出現率 (%)	撮影頭数 (頭)	出現率 (%)	撮影頭数 (頭)	出現率 (%)	撮影頭数 (頭)	出現率 (%)	撮影頭数 (頭)	出現率 (%)	撮影頭数 (頭)	出現率 (%)	撮影頭数 (頭)	出現率 (%)	撮影頭数 (頭)	全撮影頭数中 の出現率(%)
1	0	0.0	30	1.5	20	1.0	13	0.7	19	1.0	3	0.2	0	0.0	85	4.3
2	3	0.2	78	4.0	274	14.0	104	5.3	6	0.3	0	0.0	0	0.0	465	23.7
3	0	0.0	5	0.3	18	0.9	32	1.6	11	0.6	2	0.1	0	0.0	68	3.5
4	5	0.3	14	0.7	1	0.1	17	0.9	4	0.2	6	0.3	0	0.0	47	2.4
5	0	0.0	13	0.7	3	0.2	0	0.0	2	0.1	0	0.0	0	0.0	18	0.9
6	0	0.0	4	0.2	17	0.9	11	0.6	0	0.0	2	0.1	0	0.0	34	1.7
7	2	0.1	5	0.3	1	0.1	3	0.2	2	0.1	2	0.1	0	0.0	15	0.8
8	9	0.5	44	2.2	17	0.9	35	1.8	18	0.9	19	1.0	0	0.0	142	7.2
9	12	0.6	130	6.6	122	6.2	154	7.8	43	2.2	38	1.9	0	0.0	499	25.4
10	4	0.2	33	1.7	36	1.8	31	1.6	14	0.7	2	0.1	1	0.1	121	6.2
11	0	0.0	7	0.4	5	0.3	44	2.2	59	3.0	18	0.9	0	0.0	133	6.8
12	0	0.0	3	0.2	64	3.3	110	5.6	36	1.8	28	1.4	4	0.2	245	12.5
13	13	0.7	47	2.4	8	0.4	10	0.5	2	0.1	10	0.5	0	0.0	90	4.6
計	48	2.4	413	21.0	586	29.9	564	28.7	216	11.0	130	6.6	5	0.3	1962	100.0

イノシシの撮影月・撮影地点ごとの内訳

自動撮影 カメラNo	9月		10月		11月		12月		1月		2月		3月		計	
	撮影頭数 (頭)	出現率 (%)	撮影頭数 (頭)	出現率 (%)	撮影頭数 (頭)	出現率 (%)	撮影頭数 (頭)	出現率 (%)	撮影頭数 (頭)	出現率 (%)	撮影頭数 (頭)	出現率 (%)	撮影頭数 (頭)	出現率 (%)	撮影頭数 (頭)	全撮影頭数中 の出現率(%)
1	0	0.0	0	0.0	0	0.0	0	0.0	2	3.6	0	0.0	0	0.0	2	3.6
2	0	0.0	0	0.0	0	0.0	0	0.0	0	0.0	0	0.0	0	0.0	0	0.0
3	0	0.0	0	0.0	0	0.0	0	0.0	3	5.4	0	0.0	0	0.0	3	5.4
4	0	0.0	0	0.0	0	0.0	0	0.0	0	0.0	1	100.0	0	0.0	1	1.8
5	0	0.0	0	0.0	0	0.0	0	0.0	0	0.0	0	0.0	0	0.0	0	0.0
6	0	0.0	0	0.0	0	0.0	0	0.0	0	0.0	0	0.0	0	0.0	0	0.0
7	0	0.0	0	0.0	0	0.0	0	0.0	0	0.0	0	0.0	0	0.0	0	0.0
8	1	1.8	1	1.8	0	0.0	0	0.0	1	1.8	0	0.0	0	0.0	3	5.4
9	0	0.0	0	0.0	0	0.0	0	0.0	0	0.0	0	0.0	0	0.0	0	0.0
10	0	0.0	0	0.0	3	5.4	0	0.0	0	0.0	0	0.0	0	0.0	3	5.4
11	0	0.0	0	0.0	0	0.0	1	1.8	0	0.0	0	0.0	0	0.0	1	1.8
12	0	0.0	0	0.0	1	1.8	0	0.0	1	1.8	0	0.0	0	0.0	2	3.6
13	5	8.9	35	62.5	0	0.0	1	1.8	0	0.0	0	0.0	0	0.0	41	73.2
計	6	10.7	36	64.3	4	7.1	2	3.6	7	12.5	1	1.8	0	0.0	56	100.0

◆令和3年度 自動撮影カメラ調査（秋畑地区）



自動撮影カメラの設置位置図

自動撮影カメラ別のシカの性年齢の内訳

自動撮影 カメラNo	メス		オス		当歳		性年齢不明		計	
	撮影頭数 (頭)	撮影割合 (%)	撮影頭数 (頭)	撮影割合 (%)	撮影頭数 (頭)	撮影割合 (%)	撮影頭数 (頭)	撮影割合 (%)	撮影頭数 (頭)	撮影割合 (%)
1	129	42.9	85	28.2	3	1.0	84	27.9	301	100.0
2	389	52.5	102	13.8	69	9.3	181	24.4	741	100.0
3	281	62.6	100	22.3	37	8.2	31	6.9	449	100.0
4	71	47.0	33	21.9	14	9.3	33	21.9	151	100.0
5	391	54.0	102	14.1	33	4.6	198	27.3	724	100.0
6	129	43.4	66	22.2	11	3.7	91	30.6	297	100.0
7	65	59.1	19	17.3	11	10.0	15	13.6	110	100.0
8	245	62.7	58	14.8	53	13.6	35	9.0	391	100.0
9	492	50.4	282	28.9	56	5.7	146	15.0	976	100.0
10	58	44.3	52	39.7	1	0.8	20	15.3	131	100.0
11	83	56.8	23	15.8	7	4.8	33	22.6	146	100.0
12	237	56.2	63	14.9	19	4.5	103	24.4	422	100.0
13	199	52.5	96	25.3	11	2.9	73	19.3	379	100.0
計	2769	53.1	1081	20.7	325	6.2	1043	20.0	5218	100.0

※当年生まれの0歳個体は、外見では性別の判断が困難なことから、雌雄とは別に当歳とした。

自動撮影カメラ別のシカの月別の内訳

自動撮影 カメラNo	R3.3月		4月		5月		6月		7月		8月		9月		10月		11月		12月		R4.1月		2月		計		
	撮影 頭数 (頭)	撮影 割合 (%)	撮影 頭数 (頭)	撮影 割合 (%)	撮影 頭数 (頭)	撮影 割合 (%)	撮影 頭数 (頭)	撮影 割合 (%)	撮影 頭数 (頭)	撮影 割合 (%)	撮影 頭数 (頭)	撮影 割合 (%)	撮影 頭数 (頭)	撮影 割合 (%)	撮影 頭数 (頭)	撮影 割合 (%)	撮影 頭数 (頭)	撮影 割合 (%)	撮影 頭数 (頭)	撮影 割合 (%)	撮影 頭数 (頭)	撮影 割合 (%)	撮影 頭数 (頭)	撮影 割合 (%)	撮影 頭数 (頭)	撮影 割合 (%)	撮影 頭数 (頭)
1	6	2.9	16	6.3	16	4.4	27	4.9	27	6.2	18	4.4	19	3.4	65	11.4	52	9.2	22	3.8	20	5.4	13	3.5	301	5.8	
2	41	20.1	59	23.3	80	21.9	51	9.3	51	11.8	42	10.4	58	10.5	59	10.4	136	24.1	91	15.7	22	5.9	51	13.7	741	14.2	
3	24	11.8	12	4.7	21	5.8	60	10.9	55	12.7	24	5.9	5	0.9	49	8.6	37	6.5	65	11.2	41	11.1	56	15.1	449	8.6	
4	2	1.0	1	0.4	5	1.4	23	4.2	15	3.5	32	7.9	27	4.9	14	2.5	11	1.9	9	1.6	9	2.4	3	0.8	151	2.9	
5	32	15.7	61	24.1	88	24.1	69	12.6	47	10.8	3	0.7	134	24.2	129	22.7	53	9.4	63	10.9	32	8.6	13	3.5	724	13.9	
6	19	9.3	3	1.2	12	3.3	32	5.8	18	4.1	51	12.6	45	8.1	22	3.9	26	4.6	29	5.0	40	10.8	0	0.0	297	5.7	
7	0	0.0	7	2.8	5	1.4	7	1.3	26	6.0	20	4.9	16	2.9	3	0.5	8	1.4	5	0.9	0	0.0	13	3.5	110	2.1	
8	11	5.4	2	0.8	17	4.7	22	4.0	19	4.4	46	11.4	116	20.9	29	5.1	9	1.6	35	6.0	56	15.1	29	7.8	391	7.5	
9	25	12.3	41	16.2	59	16.2	205	37.3	101	23.3	80	19.8	54	9.7	45	7.9	100	17.7	129	22.3	60	16.2	77	20.8	976	18.7	
10	0	0.0	15	5.9	14	3.8	19	3.5	20	4.6	6	1.5	2	0.4	1	0.2	22	3.9	14	2.4	4	1.1	14	3.8	131	2.5	
11	15	7.4	4	1.6	14	3.8	12	2.2	31	7.1	5	1.2	1	0.2	6	1.1	15	2.7	16	2.8	16	4.3	11	3.0	146	2.8	
12	20	9.8	2	0.8	9	2.5	10	1.8	19	4.4	59	14.6	41	7.4	48	8.4	51	9.0	68	11.7	38	10.3	57	15.4	422	8.1	
13	9	4.4	30	11.9	25	6.8	12	2.2	5	1.2	19	4.7	36	6.5	99	17.4	45	8.0	33	5.7	32	8.6	34	9.2	379	7.3	
計	204	3.9	253	4.8	365	7.0	549	10.5	434	8.3	405	7.8	554	10.6	569	10.9	565	10.8	579	11.1	370	7.1	371	7.1	5218	100.0	

自動撮影カメラ別のイノシシの月別の内訳

自動撮影 カメラNo	R3.3月		4月		5月		6月		7月		8月		9月		10月		11月		12月		R4.1月		2月		計	
	撮影 頭数 (頭)	撮影 割合 (%)	撮影 頭数 (頭)	撮影 割合 (%)	撮影 頭数 (頭)	撮影 割合 (%)	撮影 頭数 (頭)	撮影 割合 (%)	撮影 頭数 (頭)	撮影 割合 (%)	撮影 頭数 (頭)	撮影 割合 (%)	撮影 頭数 (頭)	撮影 割合 (%)	撮影 頭数 (頭)	撮影 割合 (%)	撮影 頭数 (頭)	撮影 割合 (%)	撮影 頭数 (頭)	撮影 割合 (%)	撮影 頭数 (頭)	撮影 割合 (%)	撮影 頭数 (頭)	撮影 割合 (%)	撮影 頭数 (頭)	撮影 割合 (%)
1	0	-	0	-	0	-	0	-	0	-	0	-	0	-	0	-	0	-	0	-	0	-	2	11.8	2	1.5
2	0	-	1	100.0	0	-	0	-	0	-	0	-	1	3.3	1	4.0	1	5.6	0	-	0	-	2	11.8	6	4.4
3	0	-	0	-	0	-	0	-	0	-	0	-	0	-	0	-	2	11.1	3	16.7	3	42.9	3	17.6	11	8.1
4	0	-	0	-	0	-	0	-	0	-	1	7.1	2	6.7	2	8.0	0	-	1	5.6	0	-	0	-	6	4.4
5	0	-	0	-	0	-	0	-	0	-	0	-	0	-	0	-	0	-	0	-	0	-	0	-	0	-
6	0	-	0	-	0	-	0	-	0	-	0	-	0	-	0	-	0	-	0	-	0	-	0	-	0	-
7	0	-	0	-	0	-	0	-	0	-	0	-	1	3.3	0	-	0	-	0	-	0	-	0	-	1	0.7
8	0	-	0	-	0	-	0	-	0	-	8	57.1	12	40.0	0	-	0	-	4	22.2	0	-	0	-	24	17.6
9	0	-	0	-	0	-	0	-	2	50.0	0	-	0	-	0	-	0	-	0	-	0	-	0	-	2	1.5
10	0	-	0	-	0	-	0	-	0	-	0	-	0	-	0	-	0	-	0	-	0	-	0	-	0	-
11	0	-	0	-	1	100.0	1	100.0	0	-	0	-	1	3.3	0	-	0	-	2	11.1	0	-	4	23.5	9	6.6
12	0	-	0	-	0	-	0	-	1	25.0	4	28.6	9	30.0	17	68.0	14	77.8	5	27.8	3	42.9	4	23.5	57	41.9
13	0	-	0	-	0	-	0	-	1	25.0	1	7.1	4	13.3	5	20.0	1	5.6	3	16.7	1	14.3	2	11.8	18	13.2
計	0	-	1	0.7	1	0.7	1	0.7	4	2.9	14	10.3	30	22.1	25	18.4	18	13.2	18	13.2	7	5.1	17	12.5	136	100.0

◆令和3年度 ライトセンサス調査（秋畑地区）



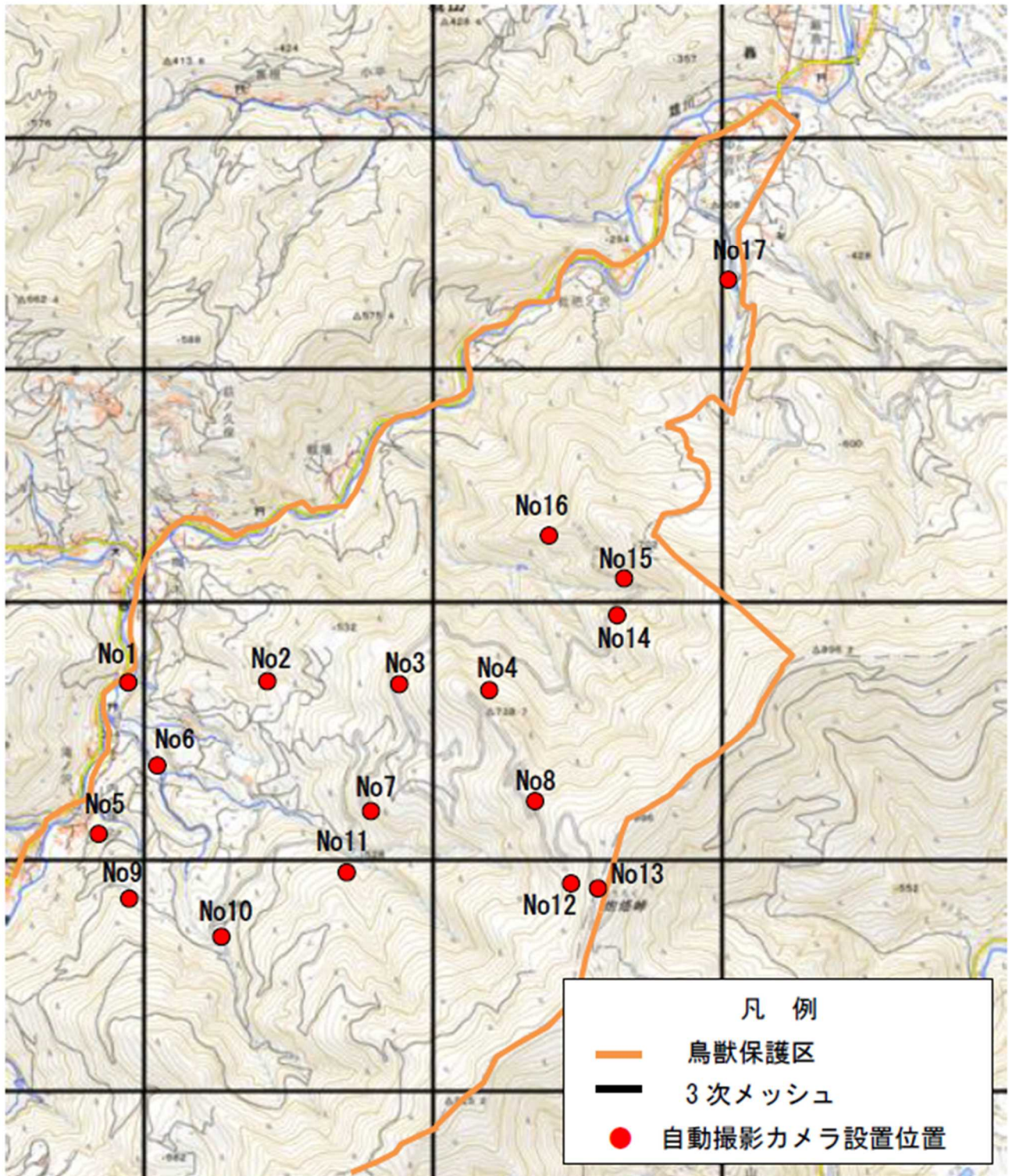
ライトセンサス調査の実施ルート

ライトセンサス調査で発見したシカの性年齢の内訳

	4月	5月	6月	7月	8月	9月	10月	11月	12月	1月	2月	計
オス	0	0	0	0	0	2	2	2	2	3	1	12
メス	6	10	6	3	3	8	12	7	4	14	13	86
当歳	0	0	0	0	1	3	5	2	1	5	3	20
不明	1	2	6	6	6	6	11	4	4	6	13	65
計	7	12	12	9	10	19	30	15	11	28	30	183

※イノシシの発見は、5月に1頭

◆令和4年度 自動撮影カメラ調査（秋畑地区）



自動撮影カメラの設置位置図

自動撮影カメラ別のシカの性年齢の内訳

自動撮影カメラNo	メス		オス		当歳		性年齢不明		計		
	撮影頭数 (頭)	撮影割合 (%)	撮影頭数 (頭)	撮影割合 (%)	撮影頭数 (頭)	撮影割合 (%)	撮影頭数 (頭)	撮影割合 (%)	撮影頭数 (頭)	撮影割合 (%)	全撮影頭数中の 撮影割合(%)
1	126	42.0	89	29.7	8	2.7	77	25.7	300	100.0	4.8
2	145	68.7	17	8.1	20	9.5	29	13.7	211	100.0	3.4
3	134	62.0	29	13.4	37	17.1	16	7.4	216	100.0	3.5
4	92	60.5	16	10.5	4	2.6	40	26.3	152	100.0	2.5
5	557	63.1	127	14.4	47	5.3	152	17.2	883	100.0	14.2
6	86	44.3	73	37.6	7	3.6	28	14.4	194	100.0	3.1
7	72	56.7	16	12.6	3	2.4	36	28.3	127	100.0	2.0
8	229	62.2	64	17.4	42	11.4	33	9.0	368	100.0	5.9
9	419	48.3	217	25.0	66	7.6	165	19.0	867	100.0	14.0
10	52	35.4	59	40.1	2	1.4	34	23.1	147	100.0	2.4
11	104	56.8	35	19.1	0	0.0	44	24.0	183	100.0	2.9
12	265	55.7	95	20.0	27	5.7	89	18.7	476	100.0	7.7
13	217	47.3	151	32.9	15	3.3	76	16.6	459	100.0	7.4
14	78	48.4	36	22.4	1	0.6	46	28.6	161	100.0	2.6
15	275	64.7	39	9.2	42	9.9	69	16.2	425	100.0	6.9
16	116	64.8	21	11.7	17	9.5	25	14.0	179	100	2.9
17	351	41.0	348	40.7	37	4.3	120	14.0	856	100.0	13.8
計	3318	53.5	1432	23.1	375	6.0	1079	17.4	6204	100.0	100.0

※当年生まれの0歳個体は、外見では性別の判断が困難なことから、雌雄とは別に当歳とした。

自動撮影カメラ別のシカの月別の内訳

自動撮影カメラNo	R4.3月		4月		5月		6月		7月		8月		9月		10月		11月		12月		R5.1月		2月		計	
	撮影頭数 (頭)	撮影割合 (%)	撮影頭数 (頭)	撮影割合 (%)	撮影頭数 (頭)	撮影割合 (%)	撮影頭数 (頭)	撮影割合 (%)	撮影頭数 (頭)	撮影割合 (%)	撮影頭数 (頭)	撮影割合 (%)	撮影頭数 (頭)	撮影割合 (%)	撮影頭数 (頭)	撮影割合 (%)	撮影頭数 (頭)	撮影割合 (%)	撮影頭数 (頭)	撮影割合 (%)	撮影頭数 (頭)	撮影割合 (%)	撮影頭数 (頭)	撮影割合 (%)	撮影頭数 (頭)	撮影割合 (%)
1	6	3.2	11	6.0	29	6.9	36	4.5	31	6.3	24	5.7	17	3.6	53	6.6	45	7.0	30	3.8	14	2.8	4	0.8	300	4.8
2	21	11.2	10	5.4	27	6.4	23	2.9	17	3.4	15	3.6	6	1.3	1	0.1	8	1.3	0	0.0	36	7.3	47	9.6	211	3.4
3	19	10.1	7	3.8	8	1.9	27	3.4	31	6.3	5	1.2	7	1.5	9	1.1	7	1.1	46	5.8	15	3.0	35	7.2	216	3.5
4	5	2.7	3	1.6	11	2.6	9	1.1	10	2.0	37	8.9	24	5.0	23	2.9	15	2.3	9	1.1	5	1.0	1	0.2	152	2.5
5	22	11.7	78	42.4	137	32.5	95	11.8	65	13.1	40	9.6	141	29.6	136	17.0	47	7.4	30	3.8	41	8.3	51	10.4	883	14.2
6	12	6.4	14	7.6	15	3.6	46	5.7	26	5.3	10	2.4	1	0.2	8	1.0	7	1.1	0	0.0	14	2.8	41	8.4	194	3.1
7	5	2.7	4	2.2	8	1.9	14	1.7	18	3.6	14	3.3	11	2.3	10	1.3	9	1.4	15	1.9	14	2.8	5	1.0	127	2.0
8	16	8.5	7	3.8	16	3.8	20	2.5	5	1.0	34	8.1	37	7.8	54	6.8	34	5.3	56	7.0	51	10.3	38	7.8	368	5.9
9	19	10.1	15	8.2	37	8.8	192	23.9	45	9.1	49	11.7	19	4.0	46	5.8	108	16.9	244	30.7	55	11.1	38	7.8	867	14.0
10	11	5.9	9	4.9	14	3.3	22	2.7	7	1.4	11	2.6	3	0.6	3	0.4	4	0.6	33	4.1	10	2.0	20	4.1	147	2.4
11	11	5.9	10	5.4	20	4.7	24	3.0	12	2.4	10	2.4	13	2.7	8	1.0	13	2.0	36	4.5	18	3.6	8	1.6	183	2.9
12	35	18.6	9	4.9	12	2.8	15	1.9	22	4.4	52	12.4	42	8.8	68	8.5	43	6.7	42	5.3	73	14.7	63	12.9	476	7.7
13	6	3.2	7	3.8	22	5.2	14	1.7	10	2.0	21	5.0	70	14.7	136	17.0	35	5.5	46	5.8	57	11.5	35	7.2	459	7.4
14	-	-	-	-	6	1.4	39	4.9	17	3.4	26	6.2	19	4.0	33	4.1	12	1.9	8	1.0	1	0.2	0	0.0	161	2.6
15	-	-	-	-	17	4.0	77	9.6	60	12.1	36	8.6	19	4.0	49	6.1	64	10.0	77	9.7	9	1.8	17	3.5	425	6.9
16	-	-	-	-	2	0.5	14	1.7	11	2.2	7	1.7	22	4.6	52	6.5	28	4.4	13	1.6	15	3.0	15	3.1	179	2.9
17	-	-	-	-	41	9.7	135	16.8	108	21.8	27	6.5	26	5.5	109	13.7	160	25.0	111	13.9	68	13.7	71	14.5	856	13.8
計	188	3.0	184	3.0	422	6.8	802	12.9	495	8.0	418	6.7	477	7.7	798	12.9	639	10.3	796	12.8	496	8.0	489	7.9	6204	100.0

自動撮影カメラ別のイノシシの月別の内訳

自動撮影 カメラNo	R4.3月		4月		5月		6月		7月		8月		9月		10月		11月		12月		R5.1月		2月		計			
	撮影 頭数 (頭)	撮影 割合 (%)	撮影 頭数 (頭)	撮影 割合 (%)	撮影 頭数 (頭)	撮影 割合 (%)	撮影 頭数 (頭)	撮影 割合 (%)	撮影 頭数 (頭)	撮影 割合 (%)	撮影 頭数 (頭)	撮影 割合 (%)	撮影 頭数 (頭)	撮影 割合 (%)	撮影 頭数 (頭)	撮影 割合 (%)	撮影 頭数 (頭)	撮影 割合 (%)	撮影 頭数 (頭)	撮影 割合 (%)	撮影 頭数 (頭)	撮影 割合 (%)	撮影 頭数 (頭)	撮影 割合 (%)	撮影 頭数 (頭)	撮影 割合 (%)	全撮影頭数 に対する 撮影割合	
1	1	4.8	0	-	0	-	1	10.0	4	11.4	13	18.6	2	5.0	0	-	0	-	0	-	0	-	0	-	0	-	21	6.0
2	3	14.3	0	-	0	-	0	-	1	2.9	0	-	0	-	0	-	0	-	0	-	0	-	0	-	1	9.1	5	1.4
3	10	47.6	3	50.0	2	66.7	0	-	0	-	4	5.7	3	7.5	10	18.9	3	6.1	14	35.9	4	30.8	6	54.5	59	16.9		
4	0	-	0	-	0	-	0	-	0	-	0	-	0	-	7	13.2	0	-	0	-	0	-	0	-	0	-	7	2.0
5	0	-	0	-	0	-	0	-	0	-	2	2.9	2	5.0	7	13.2	1	2.0	0	-	0	-	0	-	0	-	12	3.4
6	0	-	0	-	0	-	0	-	0	-	0	-	0	-	0	-	0	-	0	-	0	-	0	-	0	-	0	0.0
7	0	-	0	-	1	33.3	0	-	0	-	0	-	0	0.0	0	-	0	-	0	-	0	-	0	-	0	-	1	0.3
8	0	-	0	-	0	-	0	-	1	2.9	0	-	7	17.5	0	-	3	6.1	1	2.6	0	-	0	-	0	-	12	3.4
9	1	4.8	0	-	0	-	1	10.0	6	17.1	18	25.7	1	2.5	0	-	3	6.1	8	20.5	0	-	0	-	0	-	38	10.9
10	0	-	0	-	0	-	0	-	0	-	0	-	0	-	0	-	0	-	0	-	0	-	0	-	0	-	0	0.0
11	0	-	0	-	0	-	0	-	3	8.6	1	1.4	1	2.5	2	3.8	8	16.3	3	7.7	1	7.7	1	9.1	1	9.1	20	5.7
12	6	28.6	1	16.7	0	-	0	-	0	-	1	1.4	4	10.0	4	7.5	15	30.6	8	20.5	5	38.5	1	9.1	45	12.9		
13	0	-	2	33.3	0	-	0	-	2	5.7	2	2.9	13	32.5	13	24.5	12	24.5	2	5.1	2	15.4	0	-	48	13.7		
14	0	-	0	-	0	-	0	-	0	-	1	1.4	0	-	0	-	0	-	0	-	0	-	0	-	0	-	1	0.3
15	0	-	0	-	0	-	0	-	0	-	0	-	0	-	0	-	0	-	0	-	0	-	0	-	0	-	0	0.0
16	0	-	0	-	0	-	0	-	0	-	0	-	0	-	5	9.4	0	-	0	-	0	-	0	-	0	-	5	1.4
17	0	-	0	-	0	-	8	80.0	18	51.4	28	40.0	7	17.5	5	9.4	4	8.2	3	7.7	1	7.7	2	18.2	76	21.7		
計	21	6.0	6	1.7	3	0.9	10	2.9	35	10.0	70	20.0	40	11.4	53	15.1	49	14.0	39	11.1	13	3.7	11	3.1	350	100.0		

◆令和4年度 ライトセンサス調査（秋畑地区）



ライトセンサス調査の実施ルート

ライトセンサス調査で発見したシカの性年齢の内訳

	4月	5月	6月	7月	8月	9月	10月	11月	12月	1月	2月	3月	計
オス	0	1	1	3	1	1	1	1	0	3	1	1	14
メス	8	12	7	7	3	3	3	5	2	7	11	5	73
当歳	0	1	0	2	1	1	0	2	1	3	4	1	16
不明	4	4	3	10	2	2	1	9	9	10	15	19	88
計	12	18	11	22	7	7	5	17	12	23	31	26	191

※イノシシの発見は、9月に4頭、2月に5頭