

# 鉄道高架により街が生まれ変わる！

～人の移動が活性化し賑わいが生まれる～

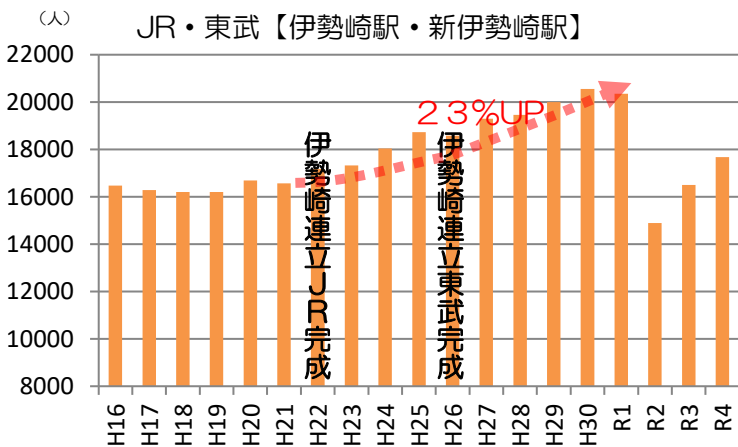
## 分断された街が一体化

鉄道で分断されていた街が一体化し、人の移動が円滑化することで地域の経済活動の活性化が期待されます。



### 【効果1】1日平均乗降客数の増加

鉄道で分断されていたまちが一体化  
⇒利便性向上により駅集客力向上



※R2以降は新型コロナウイルスの影響等により減少

#### ●Before

まちが鉄道で南北に分断され、まちづくりに支障が生じていました。



### 【効果2】土地区画整理事業の進展

○売場面積3,500m<sup>2</sup>の総合スーパー進出  
民間投資を誘発！

○連続立体交差事業と一体となった土地区画整理事業を実施  
鉄道で分断されていたまちが一体化



#### ●After

南北の分断が解消し、まちづくりが進展しています。



ストック効果

# 観光資源を最大限に活かす！

～人の移動が活性化し賑わいが生まれる～

## 観光客を迎える新しい街の顔

富岡駅周辺整備により、利便性向上による駅利用客数の増加と富岡製糸場への周遊性が向上します。



### 【効果】賑わい・交流を創出 【上州富岡駅 H26.3完成】

富岡製糸場の入場者数 ※H26.6 世界遺産登録  
31万人（整備前）  
⇒ 133万人まで増加（整備後）

上州富岡駅の1日平均乗降客数  
802人/日（整備前）  
⇒ 1,258人/日まで増加（整備後）

駅の利便性向上により、**鉄道利用者が増加！！**

駅から富岡製糸場までの**街中の回遊性が向上！！**

世界遺産という観光資源を最大限に活かし、  
**経済波及効果を地域に還元！！**



#### ●Before

ロータリー等が整備されておらず、  
駅の利便性が低い状況でした

旧 上州富岡駅



#### ●After

駅舎・駅前広場等の整備により利便性が向上し、  
賑わい・交流が創出されています

新 上州富岡駅



ストック  
効果

# 「スポーツ立県ぐんま」の拠点施設！

～プロが試合を行う施設でスポーツができる～

## スポーツの魅力が伝わる施設へ

プロ選手と同じ施設でスポーツができ、迫力ある映像を放映できる施設へと改修したことにより、県民の競技力向上への意識が高まります。



上毛新聞敷島球場  
プロ野球の試合が行われています！



正田醤油スタジアム群馬  
ザスパクサツ群馬のホームスタジアム

### 【効果1】プロと同じ場所でスポーツを体感

- 将来を担う子供たちが、プロ選手と同じ施設でスポーツができることで、競技力向上への意識が高まります。
- プロの公式戦が行われるなど、プロ選手のパフォーマンスを身近に感じられる施設となりました。

#### 上毛新聞敷島球場

- NPBプロ野球の公式戦が毎年行われています。  
令和3年7月 巨人 vs 中日戦  
※令和4年・5年については新型コロナウイルス感染拡大防止のため開催見送り。

#### 正田醤油スタジアム群馬

- ザスパクサツ群馬のホームスタジアムとしてJリーグ公式戦が行われています。  
2023シーズン ホームゲーム21試合（J2）

### 【効果2】スポーツの感動をより演出

スコアボードを動画も放映可能な大型映像装置に改修

迫力ある映像と音響がスポーツの感動をより一層演出します。



【大型映像装置】  
選手紹介動画やゴールシーンなどのリプレイ映像が楽しめる。



ストック効果

## まちの玄関口の魅力向上による新たな賑わいの創出！

～昼も夜も安全で快適な駅前広場～

## にぎわいを創出する交通結節点



ロータリーや歩道、ベンチ等の整備だけではなく、  
夜間照明を工夫し、昼も夜も魅力ある駅前広場になります！

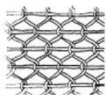
## 【効果1】新たな賑わいの創出

桐生の主要産業である織物をイメージした舗装デザインを歩道部分に施しました。

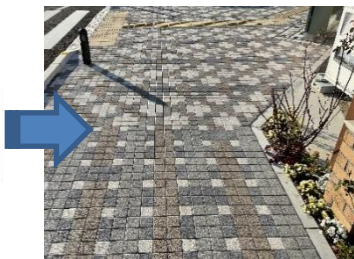
織物の組織

舗装パターン

羅



朱子織



## ●Before

自動車と歩行者の通行区分がないため、自動車と歩行者が混在している状況です。



一般車の停車区画がないため、一般車は駅前広場の中央付近に停車している状況です。



一般車の停車状況

## 【効果2】地域のシンボル性向上

昼も夜も魅力あふれる駅広に生まれ変わり、地域が誇れるシンボルになりました！



## ●After

駅前広場はロータリーとなり、歩道等も整備され、安全で魅力ある空間に変わりました。



ストック効果