



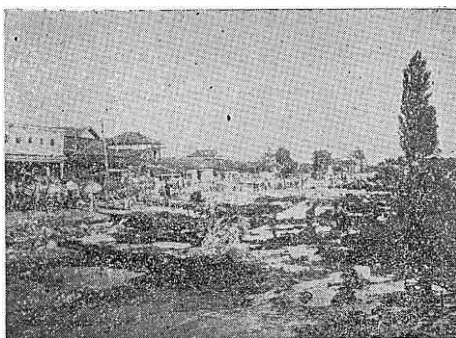
山田川 桐生市川内地先「積土のう工」により越水を防ぐ

出典：平成 10 年洪水記録（群馬県土木部河川課）

図-2.1 平成 10 年 9 月（山田川水防活動状況）

表-2.2 カスリン台風被害

市町村名	旧市町村名	床下浸水 (棟)	床上浸水 (棟)	流失倒壊家屋 (棟)	半壊家屋 (棟)	死者 (人)	行方不明 (人)	死者行方不明の計 (人)	負傷	
									重傷(人)	軽傷(人)
桐生市	桐生市	6,614	4,929	352	461	113	33	146	52	115
	黒保根村	200	200	24	12	27		27		
	新里村	300	6	6	6	1		1	5	
みどり市	東村	127	179	25	39	20		20	12	
	大間々町	120	2	2	1	1		1		
	笠懸村	15	3							
渡良瀬圏域での合計		7,376	5,319	409	519	162	33	195	69	115



桐生市境野町地内 密集していた繁華街の家屋も新川の氾濫により片側は跡形もなく流出してこの惨状



桐生市目抜き通りの家屋倒壊と正に流失せんとする橋梁の惨状

出典：昭和二十二年九月大水害の實相 群馬県復興対策委員会

図-2.2 カスリン台風被害状況（昭和 22 年 9 月）