

# 木材情報

# NO.351

平成23年9月

連絡先：群馬県環境森林部林業振興課県産木材振興係

電話：027-226-3241（ダイヤルイン）

## 今月のトピックス

### ぐんまの木で家づくり支援事業

構造材418戸/800戸、内装材31戸/50戸、省エネ62戸/160戸  
～構造材補助金交付決定数募集件数の半数超える～

平成23年度「ぐんまの木で家づくり支援事業」の9月末現在の構造材補助金交付決定状況は、合計で418戸となりました。内訳は、構造材Aは287戸（前年同期比3.2%増）、構造材Bは131戸（前年同期比3.7%減）となっています。

また、省エネルギー住宅割増補助は62戸、内装材補助は31戸を交付決定しました。

昨年度の同時期と比較すると、構造材は4戸、省エネ割増補助は8戸それぞれ増加しており、内装材は2戸減少しています。

構造材補助金交付決定数が募集件数の半数を超え、交付決定状況は順調に増加しています。御希望の方は、募集件数に限りがございますのでお早めに御応募下さい。

（単位：戸）

	平成22年度				平成23年度			
	構造材			内装材	構造材			内装材
	A	B	省エネ		A	B	省エネ	
4月	60	21	(26)	9	73	34	(27)	6
5月	33	20	(8)	1	38	10	(11)	2
6月	43	27	(5)	8	49	22	(7)	9
7月	54	28	(17)	6	28	16	(4)	7
8月	71	30	(-1)	6	54	22	(5)	4
9月	17	10	(-1)	3	45	27	(8)	3
小計	278	136	(54)	33	287	131	(62)	31
10月	49	26	(2)	5				
11月	41	33	(45)	1				
12月	35	20	(14)	10				
1月	28	11	(10)	3				
2月	41	19	(19)	6				
3月	2	2	(-3)	2				
合計	474	247	141	60				

注1)A:柱材 12 cm角以上 B:柱材 10.5 cm角以上

注2)A・Bの戸数に省エネルギー割増補助は含まれています

注3)－(マイナス)表示は辞退者による

## 全国住宅着工戸数

平成23年度7月の全国住宅着工数は前年同月比21.2%増加の83,398戸となり、3年連続で前年同月を上回りました。

8月の着工戸数は81,986戸(14.0%増)となり、こちらも3年連続で前年同月を上回りました。8万戸を超えるのは2ヵ月連続です。

また、木造住宅は、それぞれ48,160戸(前年同月比20.3%増)、46,901戸(前年同月比11.5%増)で、2ヵ月連続で前年同月を上回りました。

	全体			木造			木造率 (%)
	21年度	22年度	23年度	21年度	22年度	23年度	
4月	66,198	66,568	66,757	33,372	34,432	35,282	52.9
5月	62,805	59,911	63,726	33,282	34,959	34,126	53.6
6月	68,268	68,688	72,687	40,073	40,748	40,249	55.4
7月	65,974	68,809	83,398	37,731	40,045	48,160	57.7
8月	59,749	71,921	81,986	34,757	42,073	46,901	57.2
小計	322,994	335,897	368,554	179,215	192,257	204,718	55.5
9月	61,181	71,998		36,410	41,141		
10月	67,120	71,390		38,945	40,991		
11月	68,198	72,838		40,782	41,454		
12月	69,298	74,517		40,655	43,600		
1月	64,951	66,709		34,629	35,740		
2月	56,527	62,252		32,115	33,532		
3月	65,008	63,419		33,947	35,425		
合計	775,277	819,020		436,698	464,140		

## 群馬県住宅着工戸数

### 7月木造住宅着工戸数が1千戸超え

平成23年度7月の群馬県新設住宅着工戸数は1,335戸で、前年同月比で3ヵ月ぶりに増加となりました。利用関係別にみると、持家が754戸(30.9%増)、貸家が442戸(55.1%増)、分譲一戸建てが136戸(18.3%増)で、分譲マンションは前年同様着工はありませんでした。

着工戸数の大幅な増加の要因としては、7月着工分までで終了という住宅エコポイントの駆け込み需要による影響が大きいと考えられます。

また、木造については、平成21年11月以来の1千戸を超えて1,058戸となり、前月より48.8%増加、4-7月累計でも前年度より5.7%増加するなど、木造の増加が顕著になっています。

8月の新設住宅着工戸数は1,105戸で、対前年同月比では1.4%減となっており、4-8月の累計でも2.9%前年度を下回りました。利用関係別にみると、持家が641戸(1.4%増)、貸家が323戸(24.4%減)、分譲一戸建てが138戸(17.9%増)、分譲マ

ンションの着工はありませんでした。

また、木造については、821戸であり、前月より22.4%減少しましたが、前年同月より1.1%増加しました。

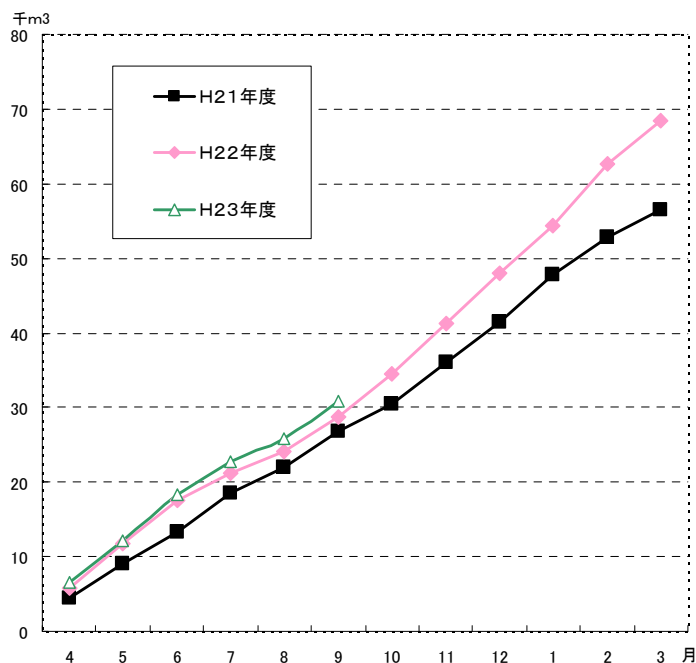
	全体			木造			木造率 (%)
	21年度	22年度	23年度	21年度	22年度	23年度	
4月	832	1,063	921	618	747	724	78.6
5月	1,023	903	852	683	672	651	76.4
6月	1,227	1,161	928	960	779	711	76.6
7月	915	990	1,335	714	777	1,058	79.3
8月	927	1,177	1,105	694	812	821	74.3
小計	4,924	5,294	5,141	3,669	3,787	3,965	77.1
9月	1,026	1,220		710	992		
10月	1,033	1,075		805	826		
11月	1,391	1,209		1,004	886		
12月	1,213	1,134		804	909		
1月	1,044	1,215		682	819		
2月	734	786		597	621		
3月	915	977		640	755		
合計	12,280	12,910		8,911	9,595		

## 木材需給と価格の動向

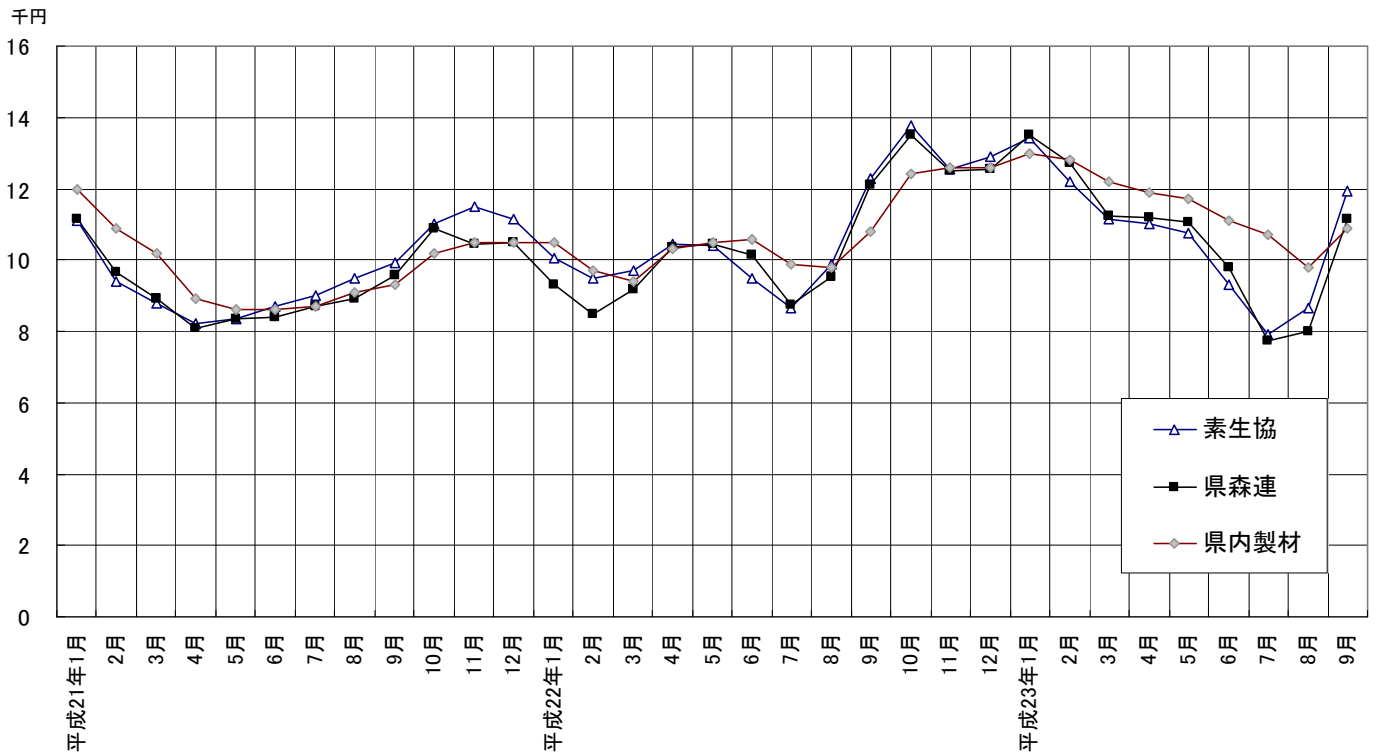
平成23年度の9月までの県素材生産流通協同組合（以下素生協）と県森林組合連合会前橋共販所（以下県森連）への素材入荷量は30,808m<sup>3</sup>で、昨年度同時期よりも2,111m<sup>3</sup>（7.4ポイント）増加しています。

また、スギ柱材（3m×18～26cm）の平成23年9月の平均価格は素生協では11,133円、県森連では11,933円であり、素生協は前年同月と比較して367円（3.0ポイント）、県森連は967円（8.0ポイント）下回っています。

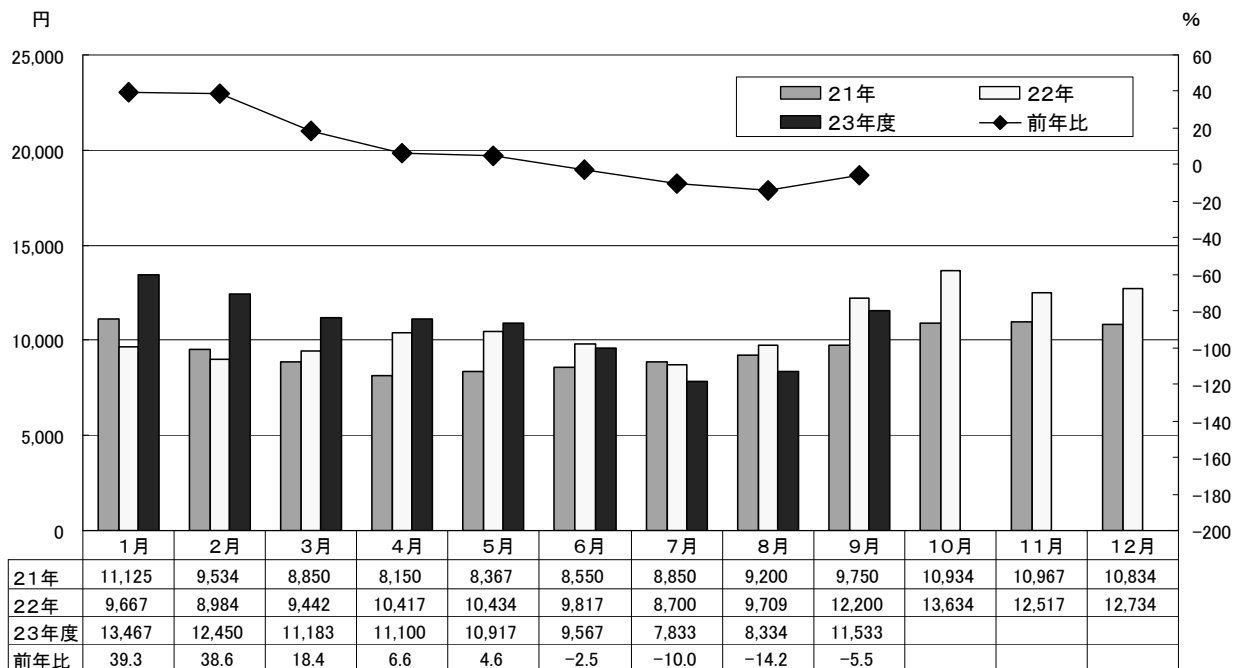
9月に入り、材価は例年通り回復傾向であり、今後も順調に高値を維持していくと考えられます。



グラフ1: 原木市場(素生協・県森連)入荷量の推移



グラフ2:スギ柱材(3.0m×18~26cm)素材価格の推移



グラフ3:スギ柱材(3.0m×18~26cm)素材価格の推移(素生協と県森連の平均価格)

< 問い合わせ先 >

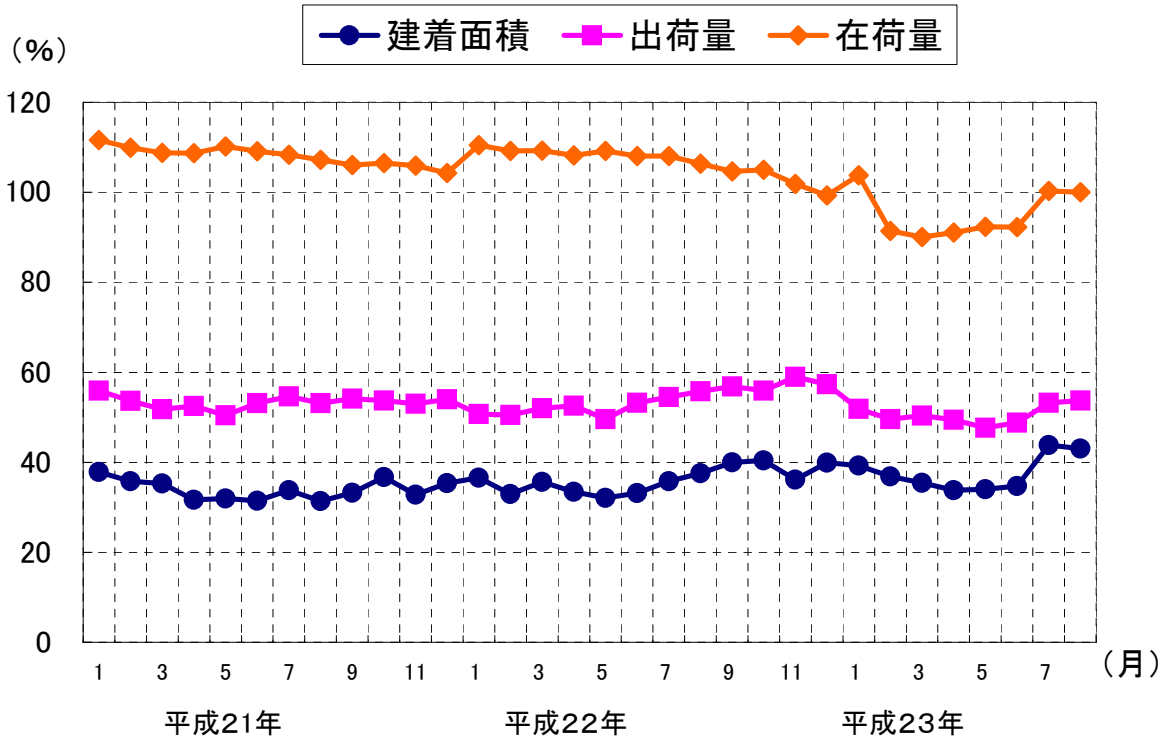
群馬県林業振興課県産木材振興係

TEL 027-226-3241

FAX 027-223-0154

● 製材の需要・価格、建築着工床面積の動向(全国計)

(平成12年=100)



資料:農林水産省、国土交通省

※平成23年2月の数値は岩手県、宮城県及び福島県分の取りまとめが行えないため、これらを含まない数値です。

● 土木資材価格調査結果

平成23年9月15日現在 (単位:円/本、円/m3)

区分	樹種	規格		区分	7月県平均	8月県平均	9月県平均	対前月差	22年9月時	対前年比 (%)
土木資材	スギ	4.00	6~8	— 素材(丸太)	360	360	360	0	360	100.0
		1.00	6~12	— 杭(先端削済)	330	330	330	0	340	97.1
	県産カラマツ	4.00	9~12	— 素材(丸太)	14,800	14,800	14,800	0	14,800	100.0
		4.00	13~16	12 太鼓落し	28,800	28,800	28,800	0	28,800	100.0

資料:林業振興課

注1)価格は消費税抜きで表示。

注2)スギの価格は円/本で表示し、県産カラマツの価格は円/m3で表示。

注3)素材(丸太)は工場着時の価格とし、スギ杭・カラマツ太鼓落としは卸(工場出荷時)価格。

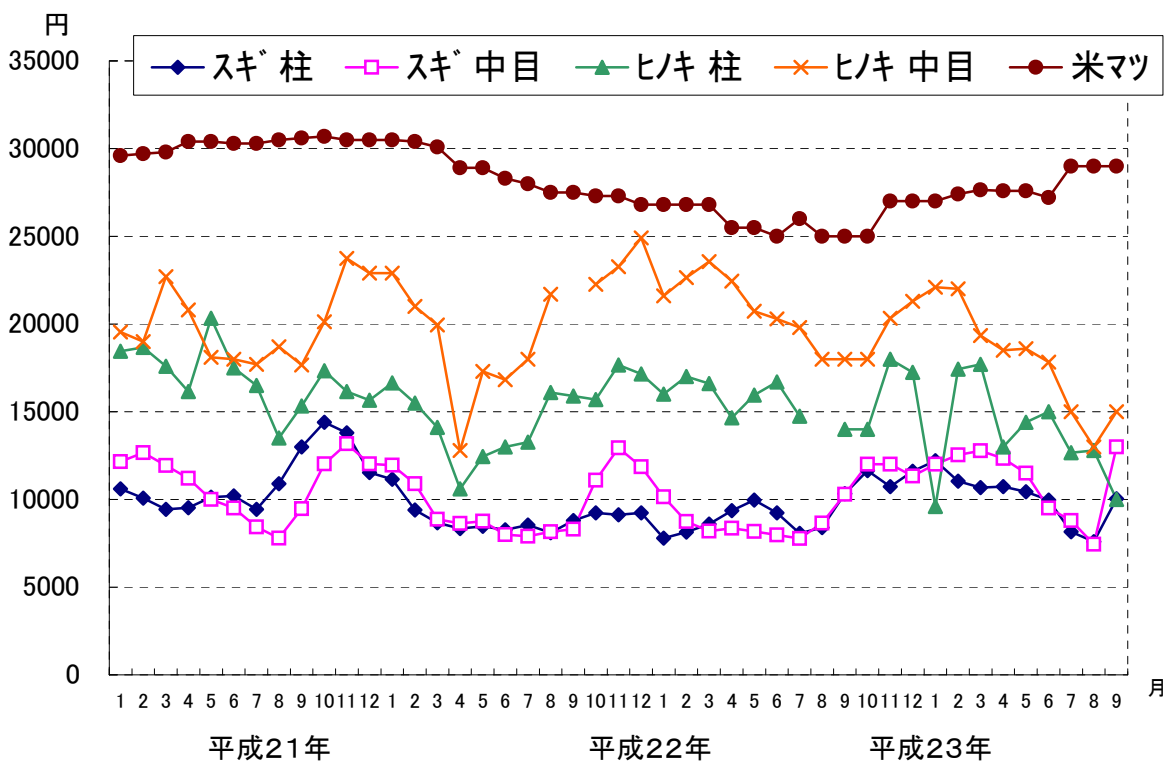
● 主要素材(丸太)1立方メートル当りの価格推移

単位:円

素材名	7月	8月	9月	対前月差
スギ柱丸太 (16~18cm×3.0m)	8100	7600	10000	2400
スギ中目丸太 (20~30cm×3.65m)	8800	7400	13000	5600
ヒノキ柱丸太 (14~24cm×3.0m)	12600	12800	10000	▲ 2800
ヒノキ中目丸太 (18~28cm×4.0m)	15000	13000	15000	2000
米マツ丸太 (30cm上×12.0m上)	29,000	29000	29000	0

▲:マイナス

資料:林業振興課



注1)ヒノキ・スギの価格は、群馬県森林組合連合会前橋木材共販所における平均落札価格。

注2)価格は市毎の材質や取扱量に左右されるため前回比がそのまま相場の変動とは限りません。

注3)価格は消費税抜きで表示。

注4)米マツの価格は、月間木材動態調査によるものを使用。

● 素材・製材・合板価格調査結果

平成23年9月15日現在(円/m<sup>3</sup>,%)

区分	樹種	規格			区分	7月県平均	8月県平均	9月県平均	対前月差	2010年9月	対前年同月比		
丸 国 産 太 材	スギ	3.00 m	14~16 cm		柱材	9,500	8,600	10,000	+ 1,400	9,400	106.4		
		3.00 m	18~24 cm		柱材	10,700	9,500	10,900	+ 1,400	10,800	100.9		
		3.65 m	18~28 cm		中目材	10,800	9,800	10,700	+ 900	10,400	102.9		
		4.00 m	10~13 cm		母屋材	7,000	6,300	6,600	+ 300	6,300	104.8		
		4.00 m	30cm上		太丸太	11,500	10,500	11,700	+ 1,200	10,800	108.3		
	ヒノキ	3.00 m	14~16 cm		柱材	14,400	14,000	14,800	+ 800	16,300	90.8		
		3.00 m	18~22 cm		柱材	16,900	15,700	16,200	+ 500	18,700	86.6		
		4.00 m	18~28 cm		中目材	18,700	17,800	19,000	+ 1,200	21,400	88.8		
	マツ	4.00 m	18~22 cm		梁丸太	7,700	8,100	8,100	+ 0	9,100	89.0		
	輸 入	米マツ	12.00m上	30 cm 上		SS	29,000	29,000	29,000	+ 0	25,000	116.0	
米マツ		12.00m上	30cm上		IS	23,400	23,150	23,000	▲ 150	24,450	94.1		
製 国 産 材	スギ	3.00 m	10.5	10.5	特等	柱(SD20)	54,300	54,400	54,300	▲ 100	51,400	105.6	
		3.00 m	10.5	10.5	特等	柱(未乾燥)	42,100	42,300	42,400	+ 100	39,800	106.5	
		3.00 m	12	12	特等	柱(SD20)	54,400	54,400	54,300	▲ 100	51,600	105.2	
		3.00 m	12	12	特等	柱(未乾燥)	41,900	42,100	42,400	+ 300	40,000	106.0	
		3.65 m	1.4	10	特等	貫	48,300	48,400	48,400	+ 0	45,800	105.7	
		3.65 m	4	4.5	特等	タルキ	47,300	47,600	47,800	+ 200	44,100	108.4	
		3.65 m	4.5	10.5	カネ無	鴨居	157,000	155,000	155,000	+ 0	150,000	103.3	
		4.00 m	9	9	1等	母屋角	41,700	41,400	41,600	+ 200	35,100	118.5	
		4.00 m	12	24	—	桁(SD20)	70,400	70,300	70,300	+ 0	67,300	104.5	
	ヒノキ	3.00 m	10.5	10.5	特等	柱(SD20)	78,400	77,700	77,700	+ 0	75,400	103.1	
		3.00 m	10.5	10.5	特等	柱(未乾燥)	65,500	65,300	66,300	+ 1,000	64,600	102.6	
		3.00 m	12	12	特等	柱(SD20)	79,500	78,900	79,500	+ 600	76,100	104.5	
		3.00 m	12	12	特等	柱(未乾燥)	65,500	65,300	63,500	▲ 1,800	65,300	97.2	
		4.00 m	10.5	10.5	特等	土台	74,000	73,900	73,900	+ 0	71,200	103.8	
		4.00 m	12	12	特等	土台	76,800	76,700	76,700	+ 0	75,000	102.3	
		4.00 m	4.5	10.5	上小	敷居	180,400	179,200	181,700	+ 2,500	180,000	100.9	
	マツ	4.00 m	15	18~20	—	太鼓梁	35,600	31,400	31,700	+ 300	40,400	78.5	
	輸 入 格	米ツガ	4.00 m	10.5	10.5	特等	防腐土台	56,600	57,100	57,100	+ 0	56,800	100.5
		米マツ	4.00 m	12	24	特等	梁	61,900	62,000	62,000	+ 0	61,300	101.1
			4.00 m	9	9	特等	母屋	54,800	54,800	54,800	+ 0	54,700	100.2
アカマツ		4.00 m	3	4	特等	野縁	61,900	62,300	62,500	+ 200	60,100	104.0	
ラワン		4.00 m	2.4	24	—	—	211,700	211,700	211,700	+ 0	214,400	98.7	
集成材		3.00 m	10.5	10.5	WW	柱	62,100	62,000	61,500	▲ 500	66,300	92.8	
合 板		普通合板		12mm	タイプ2		1,680	1,670	1,660	▲ 10	1,590	104.4	
	コンクリート型枠合板		12mm			1,400	1,370	1,350	▲ 20	1,030	131.1		
	構造用合板		12mm	針葉樹合板		1,280	1,170	1,170	+ 0	890	131.5		
			12mm	ラワン合板		1,460	1,430	1,410	▲ 20	1,130	124.8		

注1) 当該調査は、各環境森林事務所・森林事務所管内7地区において製材業・木材販売業など17ヶ所について調査した

注2) 調査価格は、丸太については工場着の価格、製材については卸(工場出荷)価格(ともに円/m<sup>3</sup>で表示)

合板については、小売店が問屋から入荷する卸売価格(3×6版1枚あたり)である。

注3) 価格は消費税抜きで表示した。

● 県内製材統計(製材工場)

(単位:千立方メートル)

年月	製材用素材			製材品		
	入荷	消費	在庫	生産	出荷	在庫
1998年平均	22 ( 79%)	22 ( 81%)	57 ( 102%)	16 ( 89%)	15 ( 83%)	18 ( 113%)
1999年平均	23 ( 105%)	23 ( 105%)	58 ( 102%)	17 ( 106%)	17 ( 113%)	19 ( 106%)
2000年平均	22 ( 96%)	21 ( 91%)	63 ( 109%)	15 ( 88%)	15 ( 88%)	20 ( 105%)
2001年平均	20 ( 91%)	20 ( 95%)	65 ( 103%)	14 ( 93%)	14 ( 93%)	21 ( 105%)
2002年平均	16 ( 80%)	16 ( 80%)	63 ( 97%)	11 ( 79%)	11 ( 79%)	18 ( 86%)
2003年平均	14 ( 101%)	16 ( 99%)	60 ( 95%)	11 ( 102%)	11 ( 100%)	15 ( 85%)
2004年平均	17 ( 106%)	18 ( 114%)	49 ( 82%)	12 ( 112%)	12 ( 113%)	13 ( 85%)
2005年平均	14 ( 88%)	14 ( 80%)	44 ( 91%)	10 ( 81%)	9 ( 78%)	12 ( 95%)
2006年平均	13 ( 93%)	14 ( 96%)	39 ( 89%)	9 ( 93%)	9 ( 92%)	13 ( 103%)
2007年平均	14 ( 108%)	13 ( 95%)	45 ( 115%)	8 ( 94%)	8 ( 96%)	13 ( 106%)
2008年平均	14 ( 104%)	15 ( 114%)	46 ( 102%)	9 ( 115%)	9 ( 112%)	12 ( 88%)
2009年平均	12 ( 86%)	13 ( 87%)	43 ( 92%)	8 ( 85%)	8 ( 88%)	11 ( 93%)
2010年1月	13 ( 93%)	11 ( 92%)	41 ( 84%)	7 ( 88%)	7 ( 88%)	10 ( 83%)
2月	13 ( 118%)	11 ( 100%)	43 ( 88%)	7 ( 100%)	6 ( 75%)	11 ( 100%)
3月	14 ( 140%)	13 ( 100%)	44 ( 96%)	8 ( 100%)	8 ( 100%)	11 ( 100%)
4月	9 ( 56%)	14 ( 108%)	39 ( 80%)	8 ( 100%)	8 ( 100%)	11 ( 100%)
5月	12 ( 109%)	13 ( 87%)	38 ( 84%)	7 ( 78%)	7 ( 78%)	11 ( 100%)
6月	11 ( 100%)	12 ( 92%)	37 ( 86%)	7 ( 88%)	7 ( 88%)	11 ( 100%)
7月	14 ( 127%)	12 ( 92%)	39 ( 95%)	7 ( 88%)	7 ( 88%)	11 ( 100%)
8月	11 ( 122%)	13 ( 118%)	37 ( 95%)	6 ( 86%)	7 ( 100%)	10 ( 91%)
9月	13 ( 118%)	13 ( 108%)	37 ( 97%)	7 ( 88%)	7 ( 78%)	10 ( 100%)
10月	13 ( 118%)	14 ( 108%)	36 ( 100%)	8 ( 100%)	8 ( 100%)	10 ( 100%)
11月	15 ( 115%)	15 ( 125%)	36 ( 97%)	8 ( 100%)	8 ( 100%)	10 ( 100%)
12月	16 ( 107%)	14 ( 108%)	38 ( 97%)	8 ( 100%)	8 ( 100%)	10 ( 100%)
2011年1月	13 ( 100%)	13 ( 118%)	38 ( 93%)	7 ( 100%)	7 ( 100%)	10 ( 100%)
2月	18 ( 138%)	14 ( 127%)	42 ( 98%)	8 ( 114%)	7 ( 117%)	11 ( 100%)
3月	12 ( 86%)	15 ( 115%)	39 ( 89%)	9 ( 113%)	8 ( 100%)	12 ( 109%)
4月	14 ( 156%)	14 ( 100%)	39 ( 100%)	8 ( 100%)	8 ( 100%)	12 ( 109%)
5月	13 ( 108%)	15 ( 115%)	37 ( 97%)	8 ( 114%)	8 ( 114%)	12 ( 109%)
6月	12 ( 109%)	14 ( 117%)	35 ( 95%)	8 ( 114%)	8 ( 114%)	12 ( 109%)
7月	10 ( 71%)	13 ( 108%)	32 ( 82%)	8 ( 114%)	8 ( 114%)	12 ( 109%)
8月	10 ( 91%)	12 ( 92%)	30 ( 81%)	7 ( 117%)	7 ( 100%)	12 ( 120%)
9月	( 0%)	( 0%)	( 0%)	( 0%)	( 0%)	( 0%)
10月	( 0%)	( 0%)	( 0%)	( 0%)	( 0%)	( 0%)
11月	( 0%)	( 0%)	( 0%)	( 0%)	( 0%)	( 0%)
12月	( 0%)	( 0%)	( 0%)	( 0%)	( 0%)	( 0%)

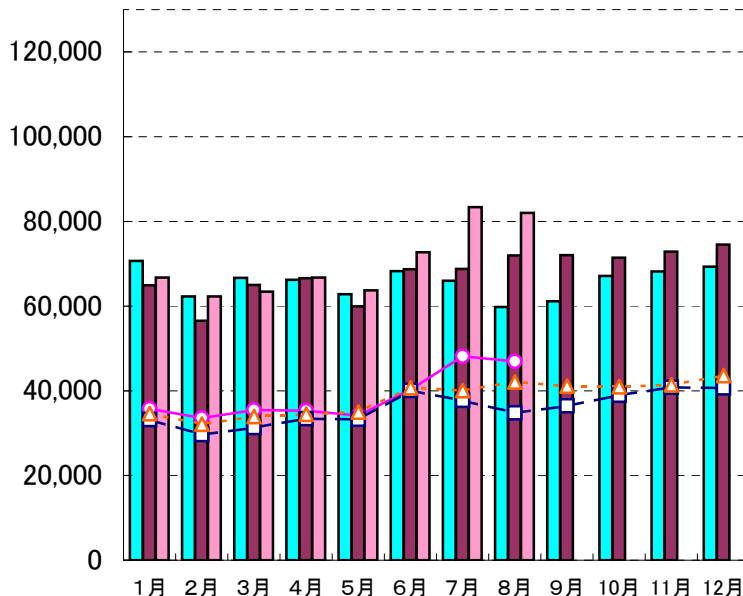
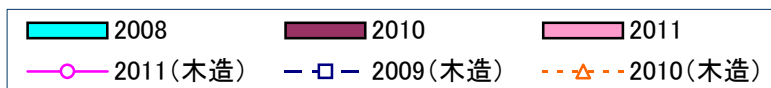
※( )は前年同月比を示す

資料:農林水産省



## ● 新設住宅着工戸数の月別推移(全国と群馬)

全国新設住宅着工戸数(単位:戸)



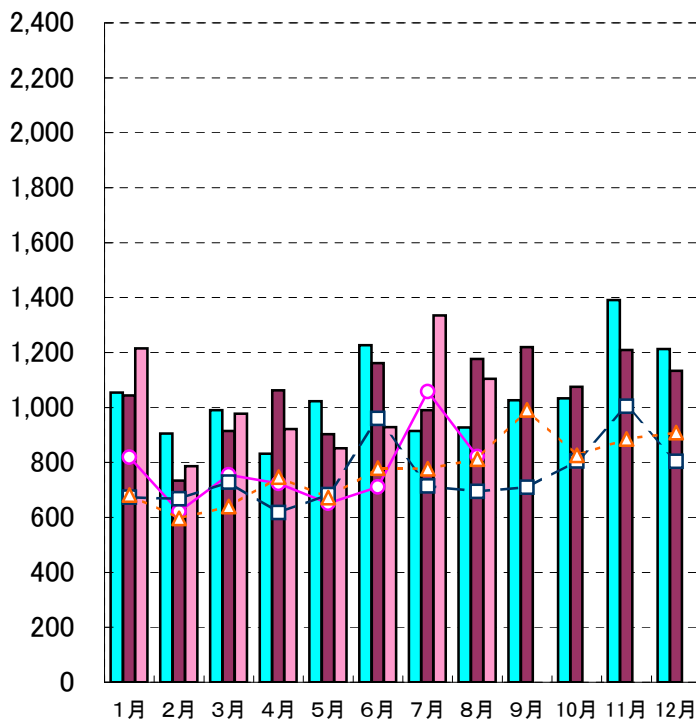
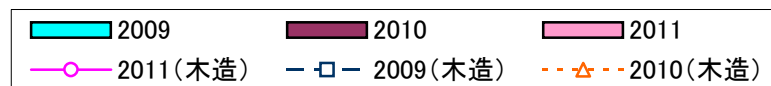
資料:国土交通省

全国 8月

区分	全数(戸)	対前年 同月比(%)	対前月比(%)
新設住宅 着工戸数	81,986	114 %	98.3 %
うち 木造戸数	46,901	111.5 %	97.4 %

(木造率 : 57.2%)

群馬県新設住宅着工戸数(単位:戸)



資料:国土交通省、群馬県建築住宅課

群馬 8月

区分	全数(戸)	対前年 同月比(%)	対前月比(%)
新設住宅 着工戸数	1,105	93.9 %	82.8 %
うち 木造戸数	821	101.1 %	77.6 %

(木造率 : 74.3%)

● 関東及び全国の月別新設住宅着工戸数

(単位: 戸)

	群馬			栃木			茨城			埼玉			千葉			東京都			神奈川県			関東地区合計			全国計		
	着工戸数	うち木造	木造率	着工戸数	うち木造	木造率	着工戸数	うち木造	木造率	着工戸数	うち木造	木造率	着工戸数	うち木造	木造率	着工戸数	うち木造	木造率	着工戸数	うち木造	木造率	着工戸数	うち木造	木造率	着工戸数	うち木造	木造率
1997年合計	23,011	13,543	58.9	21,300	11,777	55.3	29,600	17,555	59.3	70,297	37,964	54.0	66,649	31,963	48.0	154,733	43,412	28.1	101,100	41,971	41.5	466,690	198,187	42.5	1,387,014	611,316	44.1
1998年合計	19,367	12,560	64.9	19,606	10,548	53.8	26,309	15,875	60.3	63,171	34,032	53.9	61,187	29,007	47.4	149,263	39,512	26.5	90,440	38,111	42.1	429,343	179,645	41.8	1,198,295	545,133	45.5
1999年合計	19,291	12,547	65.0	18,621	11,017	59.2	26,968	16,145	59.9	68,450	35,951	52.5	58,257	30,118	51.7	147,108	41,640	28.3	95,732	40,403	42.2	434,427	187,821	43.2	1,214,600	565,544	46.6
2000年合計	18,057	12,017	66.6	19,047	10,998	57.7	24,077	15,656	65.0	66,718	36,044	54.0	59,652	31,095	52.1	167,721	44,443	26.5	107,061	42,163	39.4	462,333	192,416	41.6	1,229,843	555,814	45.2
2001年合計	16,966	11,234	66.2	18,296	9,849	53.8	23,944	14,996	62.6	64,870	35,410	54.6	59,144	28,273	47.8	159,809	43,965	27.5	104,223	41,520	39.8	447,252	186,026	41.6	1,173,858	522,823	44.5
2002年合計	16,733	10,490	62.7	17,839	9,849	55.2	23,469	13,833	58.9	65,560	35,836	54.7	57,669	28,809	50.0	174,596	45,946	26.3	97,389	38,993	40.0	453,255	183,756	40.5	1,151,016	503,761	43.8
2003年合計	17,179	11,106	64.6	18,502	10,997	59.4	22,386	14,103	63.0	69,284	37,205	53.7	52,934	30,460	57.5	192,427	49,439	25.7	94,244	43,476	46.1	466,956	196,786	42.1	1,160,083	523,192	45.1
2004年合計	17,747	11,004	62.0	19,474	11,401	58.5	23,143	14,486	62.6	72,126	41,261	57.2	60,471	32,844	54.3	188,302	50,306	26.7	101,084	42,464	42.0	482,347	203,766	42.2	1,189,049	540,756	45.5
2005年合計	16,387	10,814	66.0	19,878	12,087	60.8	27,562	16,044	58.2	76,236	40,358	52.9	64,587	31,903	49.4	186,642	47,279	25.3	104,540	41,770	40.0	495,742	200,253	40.4	1,236,116	542,859	43.9
2006年合計	19,130	11,873	62.1	21,432	12,591	58.7	28,836	16,625	57.7	78,933	40,386	51.2	71,536	32,815	45.9	186,199	47,302	25.4	99,188	41,325	41.7	505,254	202,917	40.2	1,289,832	559,008	43.3
2006年度合計	17,292	11,332	65.5	20,219	12,472	61.7	28,713	16,365	57.0	77,312	40,199	52.0	66,153	32,357	48.9	186,975	47,642	25.5	101,565	41,397	40.8	498,229	201,764	40.5	1,248,748	545,188	43.7
2007年合計	15,784	10,191	64.6	17,569	11,017	62.7	25,900	14,743	56.9	64,667	35,368	54.7	58,147	29,879	51.4	137,303	39,270	28.6	81,305	37,032	45.5	400,675	177,491	44.3	1,060,741	504,546	47.6
2007年度合計	15,663	10,230	65.3	17,168	10,580	61.6	25,280	14,660	58.0	63,602	35,115	55.2	57,918	30,307	52.3	134,799	39,196	29.1	81,967	36,374	44.4	396,397	176,462	44.5	1,035,598	505,825	48.8
2008年合計	16,613	11,257	67.8	18,551	11,060	59.6	24,684	15,402	62.4	71,325	36,352	51.0	62,745	30,512	48.6	157,203	41,478	26.4	90,123	37,526	41.6	441,244	183,587	41.6	1,093,519	516,875	47.3
2008年度合計	15,659	10,695	68.3	18,169	10,710	58.9	23,452	14,699	62.7	67,598	34,232	50.6	58,266	28,187	48.4	150,256	39,790	26.5	83,014	35,655	43.0	416,414	173,968	41.8	1,039,214	492,908	47.4
4月	832	618	74.3	1,163	684	58.8	1,197	850	71.0	4,043	2,225	55.0	3,577	1,921	53.7	10,690	2,539	23.8	5,931	2,679	45.2	27,433	11,516	42.0	66,198	33,372	50.4
5月	1,023	683	66.8	1,293	861	66.6	1,464	990	67.6	4,555	2,144	47.1	2,941	1,630	55.4	8,973	2,570	28.6	4,579	2,203	48.1	24,828	11,081	44.6	62,805	33,282	53.0
6月	1,227	960	78.2	1,391	833	59.9	1,884	1,263	67.0	4,481	2,639	58.9	3,245	2,110	65.0	8,331	2,965	35.6	4,826	2,554	52.9	25,385	13,324	52.5	68,268	40,073	58.7
7月	915	714	78.0	1,194	775	64.9	1,654	1,030	62.3	4,479	2,836	63.3	3,884	2,278	58.7	8,798	3,223	36.6	6,051	2,820	46.6	26,975	13,676	50.7	65,974	37,371	57.2
8月	927	694	74.9	891	570	64.0	1,317	907	68.9	4,982	2,768	55.6	3,058	2,033	66.5	7,629	3,336	43.7	5,243	2,511	47.9	24,047	12,819	53.3	59,749	34,757	58.2
9月	1,026	710	69.2	1,022	802	78.5	1,508	1,041	69.0	4,125	2,510	60.8	3,578	2,190	61.2	8,334	3,379	40.5	4,621	3,051	66.0	24,214	13,683	56.5	61,181	36,410	59.5
10月	1,033	805	77.9	1,286	864	67.2	1,733	1,163	67.1	4,873	3,002	61.6	3,463	2,084	60.2	9,092	3,727	41.0	4,845	2,864	59.1	26,325	14,509	55.1	67,120	38,945	58.0
11月	1,391	1,004	72.2	1,301	861	66.2	1,504	1,050	69.8	5,000	2,949	59.0	3,691	2,377	64.4	8,050	3,254	40.4	6,127	3,501	57.1	27,064	14,996	55.4	68,198	40,782	59.8
12月	1,213	804	66.3	1,190	850	71.4	1,623	1,049	64.6	4,815	2,732	56.7	3,630	2,119	58.4	8,483	3,734	44.0	5,479	2,904	53.0	26,433	14,192	53.7	69,298	40,655	58.7
2009年合計	12,536	9,061	72.3	14,525	9,190	63.3	18,207	12,322	67.7	54,198	30,452	56.2	42,526	24,288	57.1	108,416	36,792	33.9	64,559	32,487	50.3	314,967	154,592	49.1	788,410	430,121	54.6
2010年1月	1,044	682	65.3	974	648	66.5	1,578	1,125	71.3	4,336	2,580	59.5	5,738	2,568	44.8	9,304	3,488	37.5	6,891	3,084	44.8	29,865	14,175	47.5	64,951	34,629	53.3
2月	734	597	81.3	1,109	758	68.3	1,494	994	66.5	4,217	2,396	56.8	3,142	1,943	61.8	6,936	3,147	45.4	4,277	2,445	57.2	21,909	12,280	56.1	56,527	32,115	56.8
3月	915	640	69.9	1,148	757	65.9	1,210	873	72.1	4,515	2,780	61.6	2,973	1,934	65.1	9,835	3,383	34.4	5,255	2,586	49.2	25,851	12,953	50.1	65,008	33,947	52.2
2009年度合計	12,280	8,911	72.6	13,962	9,263	66.3	18,166	12,335	67.9	54,421	31,561	58.0	42,920	25,187	58.7	104,455	38,745	37.1	64,125	33,202	51.8	310,329	159,204	51.3	775,277	436,698	56.3
4月	1,063	747	70.3	794	563	70.9	1,407	950	67.5	4,195	2,669	63.6	3,593	2,041	56.8	11,960	3,061	25.6	6,243	2,939	47.1	29,255	12,970	44.3	66,568	34,432	51.7
5月	903	672	74.4	1,134	731	64.5	1,291	821	63.6	4,216	2,568	60.9	2,252	1,695	75.3	8,106	3,091	38.1	5,128	3,002	58.5	23,030	12,580	54.6	59,911	34,959	58.4
6月	1,161	779	67.1	1,271	890	70.0	1,894	1,230	64.9	4,596	3,016	65.6	3,473	2,290	65.9	10,459	4,047	38.7	5,029	2,928	58.2	27,883	15,180	54.4	68,688	40,748	59.3
7月	990	777	78.5	904	720	79.6	1,532	1,029	67.2	4,650	2,889	62.1	4,036	2,464	61.1	9,420	4,049	43.0	5,372	3,159	58.8	26,904	15,087	56.1	68,809	40,045	58.2
8月	1,177	812	69.0	1,103	835	75.7	2,405	1,489	61.9	5,331	3,512	65.9	3,489	2,498	71.6	9,267	3,705	40.0	6,985	3,426	49.0	29,757	16,277	54.7	71,921	42,073	58.5
9月	1,220	992	81.3	1,194	831	69.6	1,656	1,257	75.9	5,234	3,031	57.9	4,431	2,397	54.1	12,417	4,250	34.2	5,722	3,337	58.3	31,874	16,095	50.5	71,998	41,141	57.1
10月	1,075	826	76.8	1,270	785	61.8	1,691	1,151	68.1	4,024	2,880	71.6	3,298	2,285	69.3	11,148	3,956	35.5	6,089	3,059	50.2	28,595	14,942	52.3	71,390	40,991	57.4
11月	1,209	886	73.3	1,470	934	63.5	1,809	1,162	64.2	4,773	2,977	62.4	5,052	2,567	50.8	10,491	3,671	35.0	5,386	2,972	55.2	30,190	15,169	50.2	72,838	41,454	56.9
12月	1,134	909	80.2	1,135	910	80.2	1,888	1,252	66.3	5,281	3,371	63.9	3,608	2,241	62.1	10,515	3,943	37.5									

● 関東及び全国の月別建築着工床面積（総面積、木造及び住宅の床面積）

(単位: 千㎡、%)

	群 馬			柳 木			茨 城			埼 玉			千 葉			東 京			神 奈 川			関 東 地 区 合 計			全 国 計		
	総面積	うち木造	うち住宅	総面積	うち木造	うち住宅	総面積	うち木造	うち住宅	総面積	うち木造	うち住宅	総面積	うち木造	うち住宅	総面積	うち木造	うち住宅	総面積	うち木造	うち住宅	総面積	うち木造	うち住宅	総面積	うち木造	うち住宅
1997年平均	347	143	193	328	133	188	517	212	272	900	357	567	832	318	542	1,537	348	1,027	1,098	363	715	5,559	1,875	3,503	18,997	6,503	11,138
1998年平均	306	130	169	290	125	177	447	194	244	776	315	501	768	282	487	1,451	310	984	983	327	674	5,020	1,682	3,234	16,333	5,786	9,701
1999年平均	290	136	174	267	130	178	430	197	250	818	338	552	711	293	478	1,500	332	976	1,017	346	728	5,032	1,772	3,336	16,190	6,109	10,183
2000年平均	293	132	166	301	132	178	383	187	233	821	342	549	722	302	490	1,695	362	1,143	1,126	364	824	5,342	1,821	3,583	16,843	6,002	10,349
2001年平均	256	119	151	249	118	157	378	168	215	736	317	510	716	271	487	1,559	343	1,062	1,109	349	787	5,003	1,686	3,369	15,091	5,371	9,511
2002年平均	248	114	147	250	111	152	352	162	208	750	320	503	679	271	453	1,548	344	1,118	974	332	712	4,800	1,653	3,292	14,360	5,170	9,079
2003年平均	248	117	143	278	116	153	339	160	190	766	332	521	632	277	402	1,628	371	1,172	919	352	676	4,810	1,725	3,256	14,425	8,542	8,840
2004年平均	273	116	144	279	121	156	368	157	193	857	364	528	723	299	442	1,658	381	1,129	1,011	364	720	5,169	1,802	3,312	15,125	5,381	8,795
2005年平均	255	113	132	302	122	154	390	166	222	873	358	548	847	291	486	1,648	354	1,080	1,133	350	723	5,448	1,755	3,346	15,507	5,273	8,883
2006年平均	288	121	153	278	125	168	422	172	232	849	361	566	840	291	517	1,533	350	1,042	1,040	341	666	5,250	1,760	3,344	15,735	5,347	9,064
2007年平均	236	105	128	261	110	141	377	150	209	793	313	469	684	264	415	1,229	293	805	826	301	537	4,405	1,536	2,704	13,416	4,747	7,554
2008年平均	238	106	127	235	110	141	348	153	191	809	313	501	629	255	418	1,429	302	886	935	303	577	4,624	1,543	2,841	13,118	4,731	7,564
2009年 1月	224	74	94	221	81	133	254	115	145	549	219	348	572	211	328	1,274	250	675	729	301	544	3,823	1,252	2,267	10,480	3,518	5,660
2月	134	77	88	149	80	100	251	125	143	462	236	334	592	182	312	1,261	242	614	837	210	409	3,687	1,152	1,999	9,795	3,371	5,396
3月	150	88	97	150	82	106	204	122	131	647	254	386	455	187	290	1,304	232	765	514	208	354	3,424	1,173	2,129	9,992	3,634	5,720
4月	156	79	84	152	82	106	218	109	122	561	236	355	548	203	321	1,104	243	684	621	258	439	3,360	1,210	2,110	9,431	3,896	5,724
5月	126	78	91	182	105	126	230	121	133	506	230	383	341	183	234	1,030	237	603	503	227	352	2,918	1,181	1,924	8,823	3,863	5,480
6月	173	106	116	231	96	126	298	144	165	547	272	375	380	225	273	954	270	539	577	255	389	3,160	1,368	1,983	10,246	4,471	5,944
7月	253	103	90	189	93	122	244	137	158	498	295	386	469	232	319	1,119	293	619	1,096	294	466	3,868	1,447	2,160	10,105	4,323	5,832
8月	133	86	95	135	71	92	258	110	127	563	291	444	370	218	274	1,175	290	566	673	246	423	3,305	1,312	2,021	8,965	4,046	5,469
9月	162	90	102	191	100	114	224	120	136	480	274	364	445	228	312	885	294	580	549	298	381	2,936	1,403	1,989	8,915	4,134	5,471
10月	161	95	100	156	102	121	296	134	158	510	298	395	387	212	282	1,187	313	647	501	270	379	3,197	1,424	2,083	9,708	4,300	5,866
11月	190	105	121	186	96	120	233	122	138	607	299	412	368	240	309	1,250	286	547	642	323	468	3,476	1,471	2,115	9,606	4,420	5,889
12月	144	90	111	154	97	113	224	127	151	532	277	383	376	213	289	1,300	314	589	638	274	443	3,368	1,391	2,078	9,420	4,249	5,868
2009年平均	167	89	99	175	90	115	245	124	142	539	265	380	442	211	295	1,154	272	619	657	264	421	3,377	1,315	2,071	9,624	4,019	5,694
2010年 1月	128	78	92	168	78	92	194	130	155	548	259	351	551	246	428	939	294	667	892	287	539	3,421	1,372	2,324	8,970	3,650	5,466
2月	139	72	79	156	90	109	231	123	144	479	248	355	471	206	261	1,368	282	506	570	233	353	3,414	1,255	1,807	8,641	3,558	4,966
3月	133	78	88	174	95	117	229	105	118	591	287	386	400	215	260	1,273	317	724	604	256	429	3,403	1,352	2,122	10,366	3,893	5,779
4月	166	100	111	124	71	83	255	119	135	576	276	368	482	220	305	1,462	279	937	719	289	493	3,785	1,353	2,433	9,905	4,047	6,048
5月	153	81	88	200	94	115	191	106	125	511	262	374	364	182	215	1,130	285	575	624	289	411	3,173	1,299	1,904	9,262	4,072	5,505
6月	210	109	119	205	108	127	287	156	179	651	314	404	474	249	305	1,116	370	768	544	290	419	3,487	1,597	2,320	10,480	4,735	6,270
7月	331	97	100	155	95	102	328	132	155	600	301	397	480	264	351	924	363	675	639	325	428	3,456	1,577	2,209	10,700	4,606	6,181
8月	163	100	114	195	105	120	311	172	222	671	364	470	487	271	326	1,012	325	662	690	332	539	3,529	1,670	2,452	10,698	4,884	6,550
9月	247	112	120	213	109	116	339	148	165	629	320	475	643	257	398	1,502	371	915	631	322	472	4,204	1,639	2,662	11,279	4,706	6,580
10月	195	105	109	200	102	128	269	144	170	526	305	366	444	241	289	1,170	345	801	662	295	486	3,466	1,539	2,349	10,602	4,712	6,457
11月	211	110	119	213	114	134	260	142	163	584	310	415	576	267	437	1,153	317	719	734	282	445	3,729	1,542	2,432	10,271	4,657	6,492
12月	147	96	101	169	112	119	296	152	179	691	345	466	606	229	340	1,046	345	762	815	317	558	3,722	1,585	2,524	10,279	4,735	6,199
2010年平均	185	95	103	181	98	113	266	136	159	588	299	402	498	237	326	1,175	325	726	677	293	464	3,570	1,482	2,295	10,121	4,355	6,076
2011年 1月	185	104	115	135	76	93	279	169	187	456	261	356	480	241	327	1,311	303	799	799	320	575	3,646	1,474	2,451	9,733	3,889	5,865
2月	138	79	80	163	96	118	253	132	144	599	286	407	366	212	252	1,089	314	726	654	273	454	3,262	1,392	2,181	8,985	3,757	5,563
3月	156	92	97	156	76	89	180	104	114	577	299	365	351	213	258	1,325	317	708	751	260	528	3,497	1,361	2,158	10,087	3,999	5,750
4月	161	90	97	190	87	119	294	108	129	588	269	403	543	235	315	1,354	349	928	851	266	414	3,981	1,404	2,403	10,855	4,098	6,112
5月	147	80	87	138	82	103	239	132	150	590	247	356	408	188	244	1,127	324	792	861	288	666	3,510	1,341	2,398	10,019	3,990	5,827
6月	166	89	97	179	97	100	291	136	164	669	315	442	578	256	335	1,216	382	852	994	286	534	4,092	1,561	2,524	11,313	4,631	6,559
7月	192	121	133	206	130	149	329	188	221	837	353	532	541	252	353	1,184	367	890	675	316	474	3,964	1,727	2,753	12,274	5,369	7,574
8月																						0	0	0			
9月																						0	0	0			
10月																						0	0	0			
11月																						0	0	0			
12月																						0	0	0			
2011年平均	164	94	101	167	92	110	266	139	158	617	290	409	467	228	298	1,229	336	814	798	287	521	2,163	855	1,406	10,467	4,248	6,178
対前月比	115.9	135.8	136.4	115.0																							

平成23年度新設住宅着工戸数（群馬県）

単位：戸、㎡

平成23年8月1日現在

月	新設住宅総計				利用関係別								建て方別				持家率	
	戸数		床面積		持家		貸家		給与住宅		分譲住宅		一戸建・長屋建		共同建		持家系	借家系
	戸	%	㎡	%	戸数	床面積	戸数	床面積	戸数	床面積	戸数	床面積	戸数	床面積	戸数	床面積	持家+分譲	貸家+給与
4	921	-13.4%	96,869	-12.7%	566	71,634	234	12,200	0	0	121	13,035	827	92,278	94	4,591	74.59%	25.41%
5	852	-5.6%	87,304	-0.9%	509	64,988	259	13,245	1	136	83	8,935	755	82,739	97	4,565	69.48%	30.52%
6	928	-20.1%	97,300	-18.2%	583	72,586	233	12,576	3	468	109	11,670	856	93,801	72	3,499	74.57%	25.43%
7	1,335	34.8%	132,703	32.4%	754	94,005	442	23,779	3	246	136	14,673	1,200	125,565	135	7,138	66.67%	33.33%
8	1,105	-6.1%	112,656	-0.9%	641	80,411	323	17,087	3	240	138	14,918	1,020	108,738	85	3,918	70.50%	29.50%
9	0		0		0	0	0	0	0	0	0	0	0	0	0	0	0.00%	0.00%
10	0		0		0	0	0	0	0	0	0	0	0	0	0	0	0.00%	0.00%
11	0		0		0	0	0	0	0	0	0	0	0	0	0	0	0.00%	0.00%
12	0		0		0	0	0	0	0	0	0	0	0	0	0	0	0.00%	0.00%
1	0		0		0	0	0	0	0	0	0	0	0	0	0	0	0.00%	0.00%
2	0		0		0	0	0	0	0	0	0	0	0	0	0	0	0.00%	0.00%
3	0		0		557	0	0	0	0	0	0	0	0	0	0	0	#DIV/0!	0.00%
計	5,141	-2.9%	526,832	-1.0%	3,610	383,624	1,491	78,887	10	1,090	587	63,231	4,658	503,121	483	23,711	81.64%	29.20%

注：％は前年同月比。

※国土交通省が公表する数字と違うことがあります。

新設住宅着工戸数の推移

(群馬県) (単位:戸) 平成23年8月1日現在

年度	月	利用関係別										資金別										
		総戸数		持家		貸家		給与住宅		分譲住宅						公的資金			民間資金			
		A								一戸建て等		マンション		A-B		住宅金融支援機構			B			
		戸	%	戸	%	戸	%	戸	%	戸	%	戸	%	戸	%	戸	%	戸	%	戸	%	
H	3	26,333	-16.9%	10,196	-4.1%	9,174	-30.6%	899	33.2%	6,064	-15.5%	2,228	-25.9%	3,836	-7.9%	10,835	-10.8%	8,274	-12.6%	15,498	-20.7%	
	4	22,677	-13.9%	10,641	4.4%	8,711	-5.0%	477	-46.9%	2,848	-53.0%	2,115	-5.1%	733	-80.9%	11,271	4.0%	9,297	12.4%	11,406	-26.4%	
	5	23,111	1.9%	12,145	14.1%	8,084	-7.2%	425	-10.9%	2,457	-13.7%	2,196	3.8%	125	-82.9%	13,467	19.5%	11,608	24.9%	9,644	-15.4%	
	6	22,680	-1.9%	12,835	5.7%	7,200	-10.9%	458	7.8%	2,187	-11.0%	2,058	-6.3%	381	204.8%	13,900	3.2%	11,985	3.2%	8,780	-9.0%	
	7	22,489	-0.8%	11,784	-8.2%	8,163	13.4%	282	-38.4%	2,260	3.3%	1,959	-4.8%	301	-21.0%	11,766	-15.4%	10,350	-13.6%	10,723	22.1%	
	8	26,367	17.2%	14,687	24.6%	9,305	14.0%	287	1.8%	2,088	-7.6%	1,866	-4.7%	222	-26.2%	13,482	14.6%	11,756	13.6%	12,885	20.2%	
	9	22,193	-15.8%	10,531	-28.3%	8,770	-5.7%	240	-16.4%	2,652	27.0%	1,796	-3.8%	856	285.6%	9,477	-29.7%	8,033	-31.7%	12,716	-1.3%	
	10	19,210	-13.4%	10,422	-1.0%	6,619	-24.5%	246	2.5%	1,923	-27.5%	1,412	-21.4%	511	-40.3%	9,337	-1.5%	7,907	-1.6%	9,873	-22.4%	
	11	19,339	0.7%	11,139	6.9%	5,954	-10.0%	182	-26.0%	2,064	7.3%	1,415	0.2%	649	27.0%	10,888	16.6%	8,910	12.7%	8,451	-14.4%	
	12	17,882	-7.5%	10,551	-5.3%	5,607	-5.8%	197	8.2%	1,527	-26.0%	1,259	-11.0%	268	-58.7%	8,254	-24.2%	6,176	-24.6%	9,628	13.9%	
	13	16,661	-6.8%	8,186	-22.4%	6,445	14.9%	114	-42.1%	1,916	25.5%	1,275	1.3%	641	139.2%	5,379	-34.8%	4,131	-38.5%	11,282	17.2%	
	14	16,775	0.7%	7,957	-2.8%	6,936	7.6%	259	127.2%	1,623	-15.3%	1,165	-8.6%	458	-28.5%	3,207	-40.4%	1,872	-54.7%	13,568	20.3%	
	15	17,356	3.5%	8,583	7.9%	6,630	-4.4%	145	-44.0%	1,998	23.1%	1,479	27.0%	519	13.3%	3,140	-2.1%	2,095	11.9%	14,216	4.8%	
	16	17,329	-0.2%	8,807	2.6%	6,158	-7.1%	85	-41.4%	2,279	14.1%	1,595	7.8%	684	31.8%	3,825	21.8%	2,024	-3.4%	13,504	-5.0%	
	17	17,292	-0.2%	8,269	-6.1%	6,001	-2.5%	145	70.6%	2,877	26.2%	1,857	16.4%	939	37.3%	2,824	-26.2%	873	-56.9%	14,468	7.1%	
	18	18,930	9.5%	8,888	7.5%	6,133	2.2%	218	50.3%	3,691	28.3%	2,001	7.8%	1,690	80.0%	2,398	-15.1%	364	-58.3%	16,532	14.3%	
	19	15,663	-17.3%	7,556	-15.0%	5,697	-7.1%	141	-35.3%	2,269	-38.5%	1,410	-29.5%	859	-49.2%	2,054	-14.3%	216	-40.7%	13,609	-17.7%	
	20	15,659	0.0%	7,809	3.3%	6,017	5.6%	131	-7.1%	1,702	-25.0%	1,288	-8.7%	414	-51.8%	1,828	-11.0%	324	50.0%	13,831	1.6%	
	21	12,280	-21.6%	6,516	-16.6%	4,460	-25.9%	116	-11.5%	1,188	-30.2%	1,109	-13.9%	79	-80.9%	1,828	0.0%	338	4.3%	10,527	-23.9%	
	22	12,910	-17.6%	7,141	-8.6%	4,129	-31.4%	82	-37.4%	1,558	-8.5%	1,337	3.8%	221	-46.6%	1,777	-2.8%	640	97.5%	11,133	-19.5%	
	23	5,141	-2.9%	3,610	3.1%	1,491	-4.7%	10	-58.3%	587	-22.8%	587	43.9%	0	-	300	-56.5%	259	149.0%	4,841	14.3%	
近月	4	1,063	27.8%	600	17.4%	253	0.4%	0	0.0%	210	208.8%	98	44.1%	112	-	156	62.5%	66	725.0%	907	23.6%	
	5	903	-11.7%	499	3.5%	314	-24.5%	1	-97.9%	89	15.6%	89	15.6%	0	-	160	1.9%	28	-6.7%	743	-14.4%	
	6	1,161	-5.4%	639	-2.7%	285	-38.8%	8	166.7%	229	126.7%	120	18.8%	109	-	152	-16.5%	43	10.3%	1,009	-4.3%	
	7	990	8.2%	576	9.1%	285	-7.8%	14	75.0%	115	64.3%	115	64.3%	0	-	155	-20.1%	59	1375.0%	835	11.5%	
	8	1,177	27.0%	632	10.3%	427	64.9%	1	-66.7%	117	27.2%	117	27.2%	0	-	149	-6.9%	39	69.6%	1,028	23.9%	
	9	1,220	18.9%	693	19.5%	389	19.7%	24	140.0%	114	2.7%	114	2.7%	0	-	169	-14.6%	49	63.3%	1,051	20.1%	
	10	1,075	4.1%	634	7.5%	330	-7.6%	1	-92.3%	110	50.7%	110	50.7%	0	-	119	-10.5%	55	323.1%	956	1.4%	
	11	1,209	-13.1%	690	12.4%	390	-37.4%	1	-95.0%	128	-4.5%	128	-4.5%	0	-	140	38.6%	50	150.0%	1,069	-8.3%	
	12	1,134	-6.5%	543	-1.1%	459	-4.2%	31	342.9%	101	-43.3%	101	2.0%	0	-	162	-15.6%	62	-7.5%	972	-6.3%	
	23/	1	1,215	16.4%	609	26.6%	466	-0.4%	1	-50%	139	49.5%	139	49.5%	0	-	150	-27.9%	76	72.7%	1,065	24.3%
		2	786	7.1%	469	0.9%	202	21.7%	0	0.0%	115	12.7%	115	12.7%	0	-	129	27.7%	57	90.0%	657	2.5%
		3	977	6.8%	557	14.6%	329	-3.2%	0	0.0%	91	2.2%	91	2.2%	0	-	136	28.3%	56	86.7%	841	8.8%
		4	921	-13.4%	566	-5.7%	234	-7.5%	0	0.0%	121	-42.4%	121	23.5%	0	-	54	-65.4%	51	-22.7%	867	-4.4%
		5	852	-5.6%	509	2.0%	259	-17.5%	1	0.0%	83	-6.7%	83	-6.7%	0	-	32	-80.0%	32	14.3%	820	10.4%
		6	928	-20.1%	583	-8.8%	233	-18.2%	3	-62.5%	109	-52.4%	109	-9.2%	0	-	60	-60.5%	59	37.2%	868	-14.0%
		7	1,335	34.8%	754	30.9%	442	55.1%	3	-78.6%	136	18.3%	136	18.3%	0	-	84	-45.8%	58	-1.7%	1,251	49.8%
		8	1,105	-6.1%	641	1.4%	323	-24.4%	3	200.0%	138	17.9%	138	17.9%	0	-	70	-53.0%	59	51.3%	1,035	0.7%
		9	0		0		0		0		0		0		0		0		0		0	
		10	0		0		0		0		0		0		0		0		0		0	
		11	0		0		0		0		0		0		0		0		0		0	
		12	0		0		0		0		0		0		0		0		0		0	
	24/	1	0		0		0		0		0		0		0		0		0		0	
		2	0		0		0		0	0.0%	0		0		0		0		0		0	
	3	0		557	0.0%	0		0	0.0%	0		0		0		0		0		0		

(注) 1. %は前年同期比である。  
2. マンションは、構造が鉄骨鉄筋コンクリート造、鉄筋コンクリート造及び鉄骨造の共同分譲住宅である。

※国土交通省が公表する数字と違うことがあります。

平成23年度新設住宅着工戸数（地域別）

平成23年8月1日現在

市部・郡部別		4月	5月	6月	7月	8月	9月	10月	11月	12月	1月	2月	3月	計
県計	合計	921	852	928	1,335	1,105	0	0	0	0	0	0	0	5,141
	一戸建	827	755	856	1,200	1,020								4,658
	共同建	94	97	72	135	85					0	0		483
市部計	合計	804	766	844	1,105	1,006	0	0	0	0	0	0	0	4,525
	一戸建	734	669	784	1,051	923	0	0	0	0	0	0	0	4,161
	共同建	70	97	60	54	83	0	0	0	0	0	0	0	364
郡部計	合計	117	86	84	230	99	0	0	0	0	0	0	0	616
	一戸建	93	86	72	149	97	0	0	0	0	0	0	0	497
	共同建	24	0	12	81	2	0	0	0	0	0	0	0	119
前橋市	合計	149	170	215	232	221	0	0	0	0	0	0	0	987
	一戸建	125	141	199	204	201								870
	共同建	24	29	16	28	20								117
高崎市	合計	276	188	196	180	290	0	0	0	0	0	0	0	1,130
	一戸建	238	154	186	180	254								1,012
	共同建	38	34	10	0	36								118
桐生市	合計	23	30	46	36	62	0	0	0	0	0	0	0	197
	一戸建	23	30	46	36	44								179
	共同建	0	0	0	0	18								18
伊勢崎市	合計	80	104	99	108	170	0	0	0	0	0	0	0	561
	一戸建	72	92	99	108	170								541
	共同建	8	12	0	0	0								20
太田市	合計	96	64	122	257	78	0	0	0	0	0	0	0	617
	一戸建	96	58	108	249	78								589
	共同建	0	6	14	8	0								28
沼田市	合計	25	32	28	14	17	0	0	0	0	0	0	0	116
	一戸建	25	16	20	14	14								89
	共同建	0	16	8	0	3								27
館林市	合計	24	24	34	59	29	0	0	0	0	0	0	0	170
	一戸建	24	24	28	49	29								154
	共同建	0	0	6	10	0								16
渋川市	合計	24	33	37	49	24	0	0	0	0	0	0	0	167
	一戸建	24	33	31	49	24								161
	共同建	0	0	6	0	0								6
藤岡市	合計	42	39	18	47	30	0	0	0	0	0	0	0	176
	一戸建	42	39	18	47	24								170
	共同建	0	0	0	0	6								6
富岡市	合計	22	14	14	41	28	0	0	0	0	0	0	0	119
	一戸建	22	14	14	41	28								119
	共同建	0	0	0	0	0								0
安中市	合計	28	20	20	56	21	0	0	0	0	0	0	0	145
	一戸建	28	20	20	56	21								145
	共同建	0	0	0	0	0								0
みどり市	合計	15	48	15	26	36	0	0	0	0	0	0	0	140
	一戸建	15	48	15	18	36								132
	共同建	0	0	0	8	0								8

※一戸建は長屋を含む

※国土交通省が公表する数字と違うことがあります。

平成23年度新設住宅着工戸数（地域別）

平成23年8月1日現在

市部・郡部別		4月	5月	6月	7月	8月	9月	10月	11月	12月	1月	2月	3月	計
県計	合計	921	852	928	1,335	1,105	0	0	0	0	0	0	0	5,141
	持家	566	509	583	754	641								3,053
	貸家	234	259	233	442	323								1,491
	給与	0	1	3	3	3								10
	分譲	121	83	109	136	138								587
市部計	合計	804	766	872	1,105	1,006	0	0	0	0	0	0	0	4,553
	持家	493	427	537	632	555	0	0	0	0	0	0	0	2,644
	貸家	192	256	216	341	315	0	0	0	0	0	0	0	1,320
	給与	0	1	15	3	1	0	0	0	0	0	0	0	20
	分譲	119	82	104	129	135	0	0	0	0	0	0	0	569
郡部計	合計	117	86	56	230	99	0	0	0	0	0	0	0	588
	持家	73	82	46	122	86	0	0	0	0	0	0	0	409
	貸家	42	3	17	101	8	0	0	0	0	0	0	0	171
	給与	0	0	-12	0	2	0	0	0	0	0	0	0	-10
	分譲	2	1	5	7	3	0	0	0	0	0	0	0	18
前橋市	合計	149	170	215	232	221	0	0	0	0	0	0	0	987
	持家	87	90	133	148	115								573
	貸家	38	73	47	62	82								302
	給与	0	1	1	0	0								2
	分譲	24	6	34	22	24								110
高崎市	合計	276	188	196	180	290	0	0	0	0	0	0	0	1,130
	持家	153	93	105	93	155								599
	貸家	80	78	55	75	81								369
	給与	0	0	1	0	0								1
	分譲	43	17	35	12	54								161
桐生市	合計	23	30	46	36	62	0	0	0	0	0	0	0	197
	持家	17	27	33	24	37								138
	貸家	1	0	8	8	18								35
	給与	0	0	0	0	0								0
	分譲	5	3	5	4	7								24
伊勢崎市	合計	80	104	99	108	170	0	0	0	0	0	0	0	561
	持家	49	70	58	75	66								318
	貸家	16	18	22	22	85								163
	給与	0	0	0	0	0								0
	分譲	15	16	19	11	19								80
太田市	合計	96	64	122	257	78	0	0	0	0	0	0	0	617
	持家	59	30	70	121	50								330
	貸家	29	6	45	78	13								171
	給与	0	0	0	3	0								3
	分譲	8	28	7	55	15								113
沼田市	合計	25	32	56	14	17	0	0	0	0	0	0	0	144
	持家	18	16	28	14	12								88
	貸家	6	16	15	0	3								40
	給与	0	0	12	0	0								12
	分譲	1	0	1	0	2								4
館林市	合計	24	24	34	59	29	0	0	0	0	0	0	0	170
	持家	13	15	16	27	13								84
	貸家	0	8	18	30	8								64
	給与	0	0	0	0	1								1
	分譲	11	1	0	2	7								21
渋川市	合計	24	33	37	49	24	0	0	0	0	0	0	0	167
	持家	24	25	30	35	16								130
	貸家	0	7	6	14	8								35
	給与	0	0	0	0	0								0
	分譲	0	1	1	0	0								2
藤岡市	合計	42	39	18	47	30	0	0	0	0	0	0	0	176
	持家	25	14	18	23	20								100
	貸家	14	16	0	4	7								41
	給与	0	0	0	0	0								0
	分譲	3	9	0	20	3								35
富岡市	合計	22	14	14	41	28	0	0	0	0	0	0	0	119
	持家	17	10	14	27	28								96
	貸家	0	4	0	14	0								18
	給与	0	0	0	0	0								0
	分譲	5	0	0	0	0								5
安中市	合計	28	20	20	56	21	0	0	0	0	0	0	0	145
	持家	17	19	19	34	19								108
	貸家	8	0	0	22	0								30
	給与	0	0	1	0	0								1
	分譲	3	1	0	0	2								6
みどり市	合計	15	48	15	26	36	0	0	0	0	0	0	0	140
	持家	14	18	13	11	24								80
	貸家	0	30	0	12	10								52
	給与	0	0	0	0	0								0
	分譲	1	0	2	3	2								8

※国土交通省が公表する数字と違うことがあります。

# 平成23年度新設住宅着工戸数（構造別）

単位：戸

平成23年8月1日現在

月	計	木造		非木造								
			%		%	SRC	%	RC	%	S	%	その他
4	921	724	-3.1%	197	-37.7%	1	—	3	-97.5%	193	-1.0%	0
5	852	651	-3.1%	201	-13.0%	0	—	27	-10.0%	174	-13.4%	0
6	928	711	-8.7%	217	-43.2%	0	—	1	-99.2%	216	-15.6%	0
7	1,335	1,058	36.2%	277	30.0%	0	—	32	3100.0%	245	16.1%	0
8	1,105	821	1.1%	284	-22.2%	0	—	1	-97.1%	283	-14.2%	0
9	0			0		9	—		—		—	
10	0			0		0	—		—		—	
11	0			0		0	—		—		—	
12	0			0		0	—		—		—	
1	0			0		0	—		—		—	
2	0			0		1	—		—		—	
3	0			0		0	—		—		—	
計	5,141	3,965	4.7%	1,176	-22.0%	11	—	64	-79.4%	1,111	-6.9%	0

注) %は前年同月比。

※国土交通省が公表する数字と違うことがあります。



# 平成23年度新設住宅着工戸数（工法別）

平成23年8月1日現在

年度	総数			在来工法				プレハブ工法				枠組工法			
	一戸建	共同建		総数比	一戸建	共同建		総数比	一戸建	共同建		総数比	一戸建	共同建	
H6	22,680	15,428	7,252	17,393	76.69%	11,828	5,565	4,093	18.05%	2,761	1,332	1,194	5.26%	839	355
H7	22,489	14,366	8,123	16,353	72.72%	10,324	6,029	4,503	20.02%	3,072	1,431	1,633	7.26%	970	663
H8	26,367	17,461	8,906	19,400	73.58%	12,508	6,892	5,044	19.13%	3,464	1,580	1,923	7.29%	1,489	434
H9	22,193	13,523	8,670	15,716	70.82%	9,336	6,380	4,642	20.92%	2,841	1,801	1,835	8.27%	1,346	489
H10	19,210	12,747	6,463	13,991	72.83%	9,122	4,869	3,703	19.28%	2,433	1,270	1,516	7.89%	1,192	324
H11	19,339	13,874	5,465	14,133	73.08%	9,918	4,215	3,446	17.82%	2,436	1,010	1,760	9.10%	1,520	240
H12	17,882	13,008	4,874	13,293	74.34%	9,708	3,585	3,128	17.49%	2,000	1,128	1,461	8.17%	1,300	161
H13	16,661	10,937	5,724	11,855	71.15%	7,541	4,314	3,045	18.28%	1,819	1,226	1,761	10.57%	1,577	184
H14	16,775	10,880	5,895	12,090	72.07%	7,759	4,331	3,069	18.30%	1,705	1,364	1,616	9.63%	1,416	200
H15	17,356	12,622	4,734	12,850	74.04%	9,402	3,448	3,083	17.76%	1,887	1,196	1,423	8.20%	1,333	90
H16	17,329	12,326	5,003	12,731	73.47%	9,099	3,632	3,218	18.57%	1,963	1,255	1,380	7.96%	1,264	116
H17	17,292	12,142	5,150	12,674	73.29%	8,864	3,810	3,176	18.37%	1,918	1,258	1,442	8.34%	1,360	82
H18	18,930	12,933	5,997	14,233	75.19%	9,727	4,506	3,290	17.38%	1,868	1,422	1,407	7.43%	1,338	69
H19	15,663	10,959	4,704	11,118	70.89%	7,904	3,214	3,055	19.50%	1,656	1,399	1,490	9.51%	1,399	91
H20	15,659	11,653	4,006	10,792	68.92%	8,210	2,582	3,138	20.04%	1,780	1,358	1,729	11.04%	1,663	66
H21	12,280	9,958	2,322	7,887	64.23%	6,753	1,134	2,700	21.99%	1,602	1,098	1,693	13.79%	1,603	90
H22	12,910	11,152	1,758	8,072	62.53%	7,247	825	2,845	22.04%	1,938	907	1,993	15.44%	1,967	26
H23	5,141	4,658	483	3,178	61.82%	3,048	130	1,182	22.99%	877	305	781	15.19%	733	48
4	921	827	94	592	64.28%	570	22	199	21.61%	147	52	130	14.12%	110	20
5	852	755	97	525	61.62%	486	39	188	22.07%	142	46	139	16.31%	127	12
6	928	856	72	572	61.64%	566	6	235	25.32%	177	58	121	13.04%	113	8
7	1,335	1,200	135	840	62.92%	786	54	272	20.37%	191	81	223	16.70%	223	0
8	1,105	1,020	85	649	58.73%	640	9	288	26.06%	220	68	168	15.20%	160	8
9	0	0	0	0	0.00%	0	0	0	0.00%	0	0	0	0.00%	0	0
10	0	0	0	0	0.00%	0	0	0	0.00%	0	0	0	0.00%	0	0
11	0	0	0	0	0.00%	0	0	0	0.00%	0	0	0	0.00%	0	0
12	0	0	0	0	0.00%	0	0	0	0.00%	0	0	0	0.00%	0	0
1	0	0	0	0	0.00%	0	0	0	0.00%	0	0	0	0.00%	0	0
2	0	0	0	0	0.00%	0	0	0	0.00%	0	0	0	0.00%	0	0
3	0	0	0	0	0.00%	0	0	0	0.00%	0	0	0	0.00%	0	0

※ 一戸建は一戸建と長屋建の合計

※ 在来工法はプレハブ工法又は枠組工法以外の工法

※国土交通省が公表する数字と違うことがあります。