

## 今月のトピックス

### 平成24年度ぐんまの木で家づくり支援事業

構造材 518戸/800戸、内装材 46戸/50戸、省エネ 111戸/160戸

平成24年度「ぐんまの木で家づくり支援事業」の11月末現在の構造材補助金交付決定状況は、合計で518戸となりました。内訳は、構造材Aは317戸（前年同期比10.5%減）、構造材Bは201戸（前年同期比9.2%増）となっています。

また、省エネルギー住宅割増補助は111戸、内装材補助は46戸を交付決定しました。

昨年度の同時期と比較すると、構造材は20戸減少しており、省エネ割増は34戸、内装材は、3戸それぞれ増加しています。

御希望の方は、募集件数に限りがございますのでお早めに御応募下さい。

（単位：戸）

	平成23年度					平成24年度				
	計	構造材			内装材	計	構造材			内装材
		A	B	省エネ			A	B	省エネ	
4月	108	73	35	(27)	6	91	56	35	(20)	3
5月	49	38	11	(11)	2	53	30	23	(7)	6
6月	71	49	22	(6)	9	60	39	21	(7)	12
7月	45	29	16	(4)	7	67	39	28	(15)	4
8月	76	54	22	(5)	4	77	50	27	(17)	3
9月	72	44	28	(8)	3	52	31	21	(17)	6
10月	66	40	26	(9)	5	67	40	27	(14)	10
11月	51	27	24	(7)	7	51	32	19	(14)	2
小計	538	354	184	77	43	518	317	201	111	46
12月	58	32	26	(6)	5					
1月	33	22	11	(3)	6					
2月	52	25	27	(-3)	6					
3月	11	10	1	(-2)	7					
合計	692	443	249	81	67	518	317	201	111	46

注1) A: 柱材 12 cm角以上 B: 柱材 10.5 cm角以上

注2) A・B の戸数に省エネルギー割増補助は含まれています

注3) - (マイナス) 表示は辞退者による

## 全国住宅着工戸数

### 全国住宅着工戸数8カ月ぶりに8万戸超え

平成24年度9月の全国住宅着工数は前年同月比15.5%増加の74,176戸となり、前年同月を上回りました。

10月の着工戸数は84,251戸(25.2%増)となり、8カ月ぶりに8万戸を超え、前年同月を上回りました。4-10月の累計で527,199戸と昨年度(500,033戸)より、5.4%増加しました。

利用関係別にみると、持家が27,592戸(前年同月比2.1%増)、貸家が32,033戸(同16.9%増)、386戸(同11.1%減)、分譲住宅は21,865戸(同13.3%増)となっています。

また、木造住宅は、それぞれ43,017戸(前年同月比17.3%増)、46,368戸(前年同月比21.8%増)で、2ヵ月連続で前年同月を上回りました。

着工戸数が増加した理由としては、平成26年に控える消費税増税を見据えて駆け込み需要が始まっており、その影響がでているものと考えられます。

	全体			木造			木造率 (%)
	22年度	23年度	24年度	22年度	23年度	24年度	
4月	66,568	66,757	73,647	34,432	35,282	37,112	50.4
5月	59,911	63,726	69,638	34,959	34,126	38,199	54.9
6月	68,688	72,687	72,566	40,748	40,249	40,912	56.4
7月	68,809	83,398	75,421	40,045	48,160	42,538	56.4
8月	71,921	81,986	77,500	42,073	46,901	43,015	55.5
9月	71,998	64,206	74,176	41,141	36,681	43,017	58.0
10月	71,390	67,273	84,251	40,991	38,075	46,368	55.0
小計	479,285	500,033	527,199	274,389	279,474	291,161	55.2
11月	72,838	72,635		41,454	40,128		
12月	74,517	69,069		43,600	40,538		
1月	66,709	65,984		35,740	35,117		
2月	62,252	66,928		33,532	35,565		
3月	63,419	66,597		35,425	35,612		
合計	819,020	841,246	527,199	464,140	466,434	291,161	55.2

## 群馬県住宅着工戸数

平成24年度9月の群馬県新設住宅着工戸数は1,128戸で、前年同月比で3ヵ月ぶりに増加となりました。

利用関係別にみると、持家が636戸(6.2%増)、貸家が335戸(32.9%減)、分譲一戸建てが156戸(32.2%増)で、分譲マンションは前年同様着工はありませんでした。

また、木造については、対前年同月比17.3%増加の902戸となっています。

10月の新設住宅着工戸数は1,071戸で、対前年同月比では29.7%増となりましたが、4-10月の累計では7,114戸と昨年度(6,937戸)より2.6%増加となりました。

利用関係別にみると、持家が584戸(23.2%減)、貸家が391戸(55.8%増)、分譲一戸建てが94戸(14.6%減)で、分譲マンションは前年同様着工はありませんでした。

また、木造住宅については、901戸となり、前年同月(586戸)より53.8%と大幅に増加となりました。

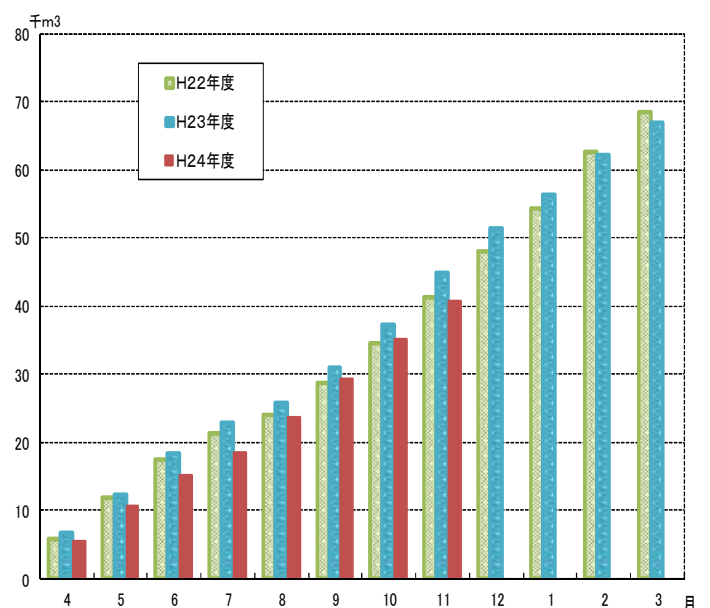
ただし、前年は住宅エコポイントの駆け込み需要の反動から、9月、10月の着工戸数が減少したため、今年度の前年同月比が高く見えますが、全国と比べ群馬県住宅着工戸数は平成22年度と同程度となっています。また、木造住宅についても同様のことが考えられますが、平成22年度と比較しても9.1%増加となっています。

	全体			木造			木造率 (%)
	22年度	23年度	24年度	22年度	23年度	24年度	
4月	1,063	921	785	747	724	648	82.5
5月	903	852	1,085	672	651	803	74.0
6月	1,161	928	916	779	711	754	82.3
7月	990	1,335	1,076	777	1,058	786	73.0
8月	1,177	1,105	1,053	812	821	769	73.0
9月	1,220	970	1,128	992	710	902	80.0
10月	1,075	826	1,071	826	586	901	84.1
小計	7,589	6,937	7,114	5,605	5,261	5,563	78.2
11月	1,209	1,074		886	808		
12月	1,134	1,052		909	782		
1月	1,215	1,045		819	743		
2月	786	961		621	692		
3月	977	856		755	709		
合計	12,910	11,925	7,114	9,595	8,995	5,563	78.2

## 木材需給と価格の動向

平成24年4-11月期累計の県素材生産流通協同組合(以下素生協)と県森林組合連合会前橋共販所(以下県森連)への素材入荷量は40,678m<sup>3</sup>で、昨年度同時期(44,809m<sup>3</sup>)よりも4,131m<sup>3</sup>(9.2%)減少しています。

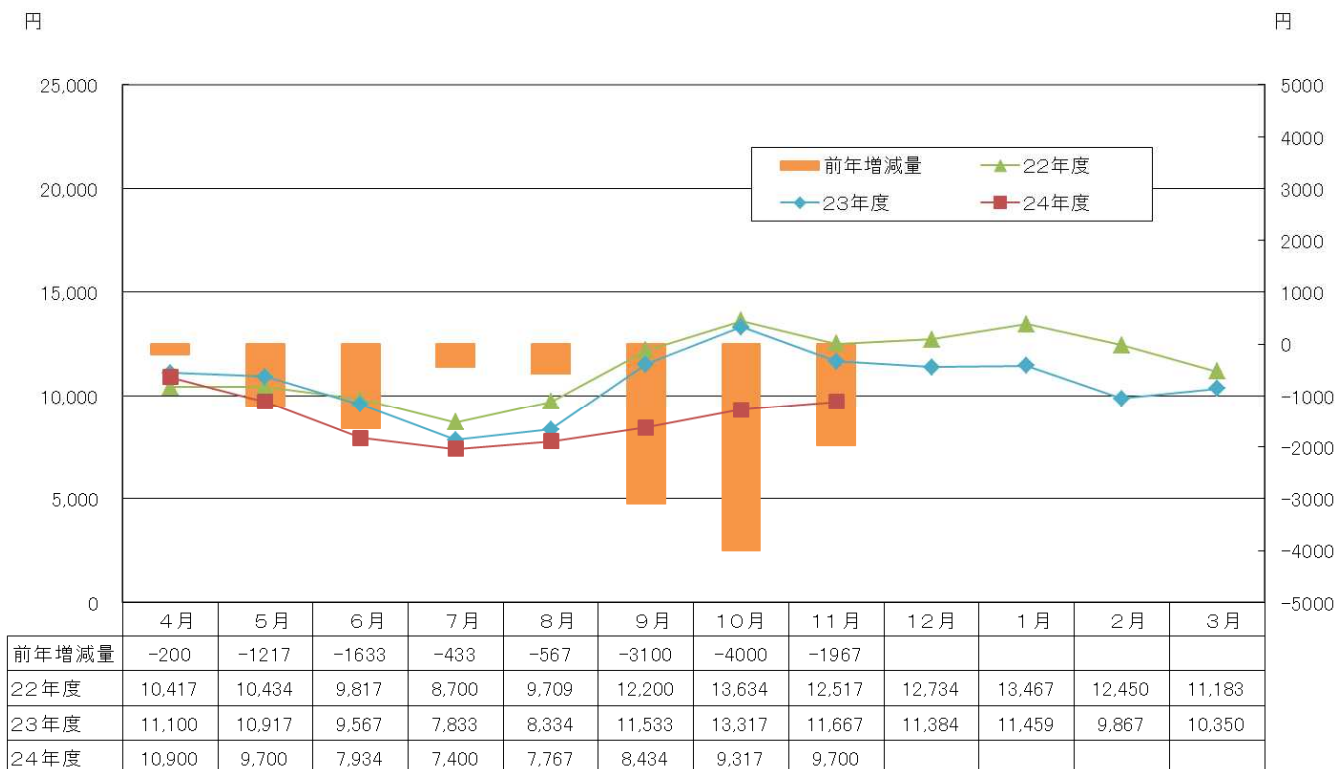
また、スギ柱材(3m×18~26cm)の平成24年11月の平均価格(素生協と県森連の平均価格)は、9,700円で、前年同月の11,667円より1,967円(16.9%)



グラフ1: 原木市場(素生協・県森連)入荷量の推移

安く、18ヶ月連続で前年同月を下回りました。

木材価格は徐々に上がってきているものの平成22年度、23年度と比較すると依然として低い状況が続いています。



グラフ2:スギ柱材(3.0m×20～26cm)素材価格の推移(素生協と県森連の平均価格)

<問い合わせ先>

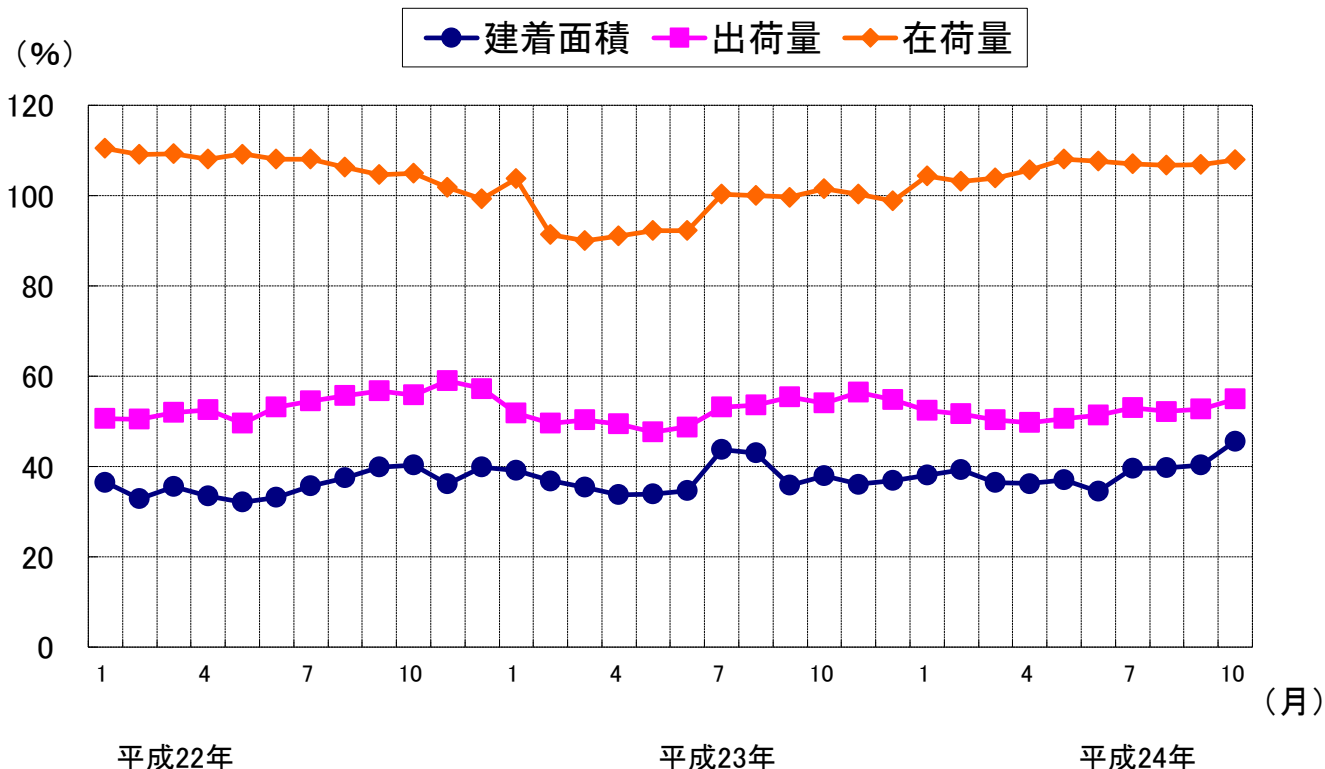
群馬県林業振興課県産木材振興係

TEL 027-226-3241

FAX 027-223-0154

● 製材の需要・価格、建築着工床面積の動向(全国計)

(平成12年=100)



資料: 農林水産省、国土交通省

※平成23年2月の数値は岩手県、宮城県及び福島県分の取りまとめが行えないため、これらを含まない数値です。

● 土木資材価格調査結果

平成24年11月15日現在 (単位: 円/本、円/m<sup>3</sup>)

区分	樹種	規格	区分	8月県平均	9月県平均	10月県平均	11月県平均	対前月差	2011年11月	対前年比 (%)
土木資材	スギ	4.00 6~8	素材(丸太)	360	360	360	360	0	360	100.0
		1.00 6~12	杭(先端削済)	320	320	320	320	0	330	97.0
	県産カラマツ	4.00 9~12	素材(丸太)	14,800	14,800	14,800	14,800	0	14,800	100.0
		4.00 13~16	12 太鼓落し	28,800	28,800	28,800	28,800	0	28,800	100.0

資料: 林業振興課

注1) 価格は消費税抜きで表示。

注2) スギの価格は円/本で表示し、県産カラマツの価格は円/m<sup>3</sup>で表示。

注3) 素材(丸太)は工場着時の価格とし、スギ杭・カラマツ太鼓落としは卸(工場出荷時)価格。

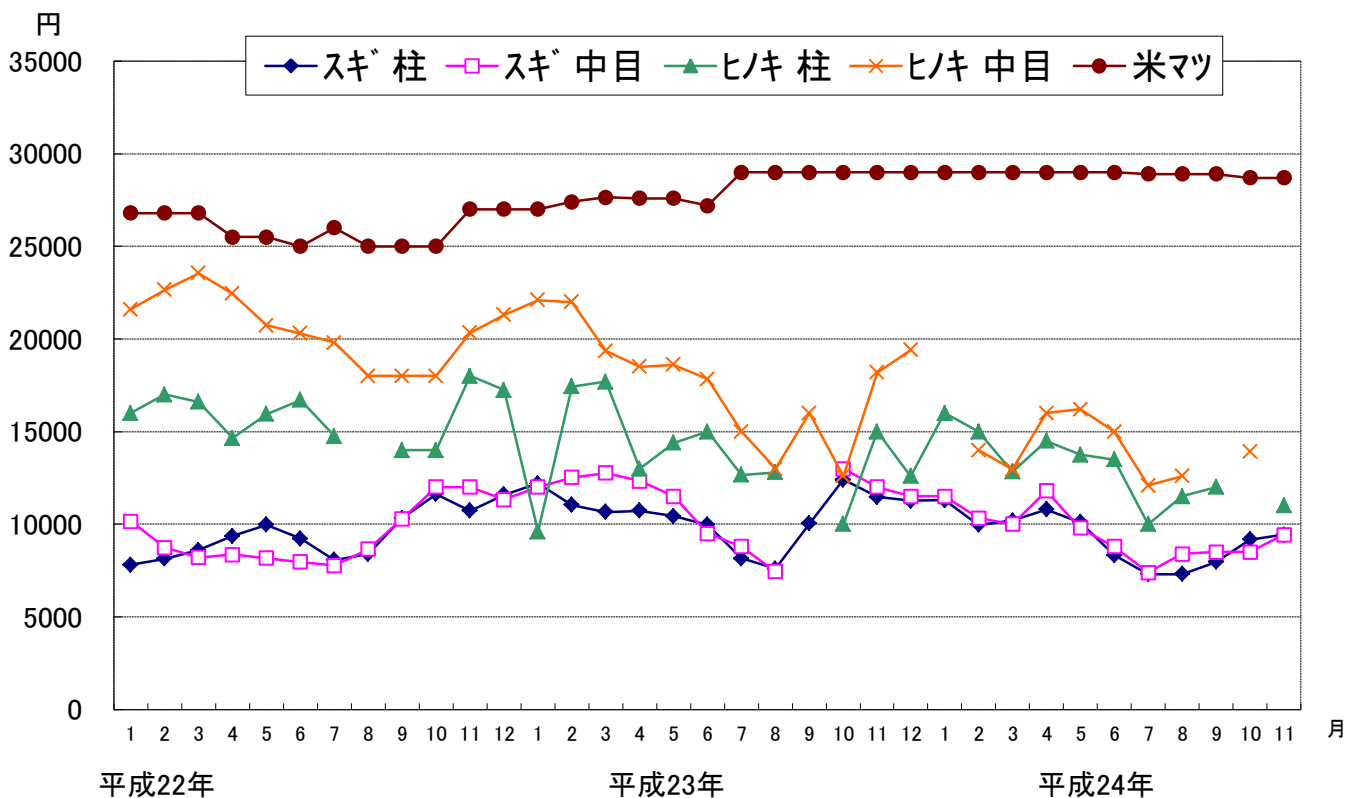
● 主要素材(丸太)1立方メートル当りの価格推移

単位:円

素材名	8月	9月	10月	11月	対前月差
スギ柱丸太 (16~18cm×3.0m)	7300	7967	9167	9433	266
スギ中目丸太 (20~30cm×3.65m)	8400	8500	8500	9433	933
ヒノキ柱丸太 (14~24cm×3.0m)	11500	12000	-	11000	-
ヒノキ中目丸太 (18~28cm×4.0m)	12600	-	13900	13700	▲ 200
米マツ丸太 (30cm上×12.0m上)	28900	28900	28700	28700	0

▲:マイナス

資料:林業振興課



注1)ヒノキ・スギの価格は、群馬県森林組合連合会前橋木材共販所における平均落札価格。

注2)価格は市毎の材質や取扱量に左右されるため前回比がそのまま相場の変動とは限りません。

注3)価格は消費税抜きで表示。

注4)米マツの価格は、月間木材動態調査によるものを使用。

● 素材・製材・合板価格調査結果

平成24年11月15日現在(円/m<sup>3</sup>,%)

区分	樹種	規格		区分	8月県平均	9月県平均	10月県平均	11月県平均	対前月差	2011年11月	対前年同月比				
		長さ	径												
丸太	国産	スギ	3.00 m	14~16 cm	柱材	8,700	8,900	9,600	9,700	+ 100	10,900	89.0			
			3.00 m	18~24 cm	柱材	8,700	9,200	9,800	9,800	+ 0	11,700	83.8			
		3.65 m	18~28 cm	中目材	9,500	9,700	10,000	10,000	+ 0	11,500	87.0				
		4.00 m	10~13 cm	母屋材	6,200	6,600	6,500	6,500	+ 0	6,800	95.6				
		4.00 m	30cm上	太丸太	10,100	10,400	11,200	11,200	+ 0	12,400	90.3				
	太材	ヒノキ	3.00 m	14~16 cm	柱材	12,700	13,200	13,800	14,000	+ 200	14,900	94.0			
			3.00 m	18~22 cm	柱材	14,000	13,900	14,300	14,400	+ 100	16,600	86.7			
			4.00 m	18~28 cm	中目材	15,100	16,300	16,400	16,800	+ 400	19,700	85.3			
	価	マツ	4.00 m	18~22 cm	梁丸太	8,200	8,200	8,400	8,400	+ 0	8,100	103.7			
		輸入	米マツ	12.00m上	30 cm 上	SS	28,900	28,900	28,700	28,700	+ 0	29,000	99.0		
米マツ			12.00m上	30cm上	IS	22,600	22,600	22,090	22,090	+ 0	22,900	96.5			
製材	国産	スギ	3.00 m	10.5	10.5	特等	柱(SD20)	53,700	53,700	53,700	53,700	+ 0	54,000	99.4	
			3.00 m	10.5	10.5	特等	柱(未乾燥)	41,400	41,600	41,800	41,800	+ 0	40,500	103.2	
			3.00 m	12	12	特等	柱(SD20)	53,800	54,000	54,100	54,100	+ 0	54,000	100.2	
			3.00 m	12	12	特等	柱(未乾燥)	41,600	41,800	42,000	42,000	+ 0	40,500	103.7	
			3.65 m	1.4	10	特等	貫	47,800	47,800	47,800	48,200	+ 400	48,400	99.6	
			3.65 m	4	4.5	特等	タルキ	46,100	46,100	47,000	47,200	+ 200	47,400	99.6	
			3.65 m	4.5	10.5	カネ無	鴨居	157,000	157,000	158,000	158,000	+ 0	155,000	101.9	
			4.00 m	9	9	1等	母屋角	40,800	40,800	41,400	41,800	+ 400	41,600	100.5	
			4.00 m	12	24	—	桁(SD20)	70,500	70,500	70,300	70,300	+ 0	70,300	100.0	
			材	ヒノキ	3.00 m	10.5	10.5	特等	柱(SD20)	73,700	73,300	73,700	73,300	▲ 400	76,900
	3.00 m	10.5			10.5	特等	柱(未乾燥)	63,800	63,800	63,800	63,100	▲ 700	64,400	98.0	
	3.00 m	12			12	特等	柱(SD20)	75,200	75,200	75,600	75,600	+ 0	78,400	96.4	
	3.00 m	12			12	特等	柱(未乾燥)	63,800	63,800	65,400	65,400	+ 0	64,400	101.6	
	4.00 m	10.5			10.5	特等	土台	71,900	72,400	72,400	73,000	+ 600	73,900	98.8	
	4.00 m	12			12	特等	土台	73,100	73,600	73,600	73,200	▲ 400	76,300	95.9	
	4.00 m	4.5			10.5	上小	敷居	180,000	182,500	183,800	183,800	+ 0	180,400	101.9	
	マツ	4.00 m	15	18~20	—	太鼓梁	38,100	38,100	38,100	38,100	+ 0	32,100	118.7		
	格	輸入	米ツガ	4.00 m	10.5	10.5	特等	防腐土台	56,400	56,200	56,500	56,500	+ 0	57,300	98.6
			米マツ	4.00 m	12	24	特等	梁	61,700	61,700	61,600	61,100	▲ 500	61,800	98.9
				4.00 m	9	9	特等	母屋	54,300	54,000	54,000	54,500	+ 500	55,200	98.7
			アカマツ	4.00 m	3	4	特等	野縁	62,600	62,400	62,300	62,300	+ 0	62,300	100.0
			ラワン	4.00 m	2.4	24	—	—	235,800	235,800	235,800	235,800	+ 0	220,000	107.2
			集成材	3.00 m	10.5	10.5	WW	柱	56,300	56,100	56,000	55,900	▲ 100	60,900	91.8
合板	普通合板		12mm	タイプ2		1,650	1,630	1,630	1,600	▲ 30	1,650	97.0			
	コンクリート型枠合板		12mm			1,130	1,130	1,130	1,130	+ 0	1,380	81.9			
	構造用合板		12mm	針葉樹合板		1,040	1,030	1,020	1,010	▲ 10	1,150	87.8			
			12mm	ラワン合板		1,190	1,190	1,190	1,190	+ 0	1,360	87.5			

注1) 当該調査は、各環境森林事務所・森林事務所管内7地区において製材業・木材販売業など17ヶ所について調査した。

注2) 調査価格は、丸太については工場着の価格、製材については卸(工場出荷)価格(ともに円/m<sup>3</sup>で表示)

合板については、小売店が問屋から入荷する卸売価格(3×6版1枚あたり)である。

注3) 価格は消費税抜きで表示した。

● 県内製材統計(製材工場)

(単位:千立方メートル)

区分 年月	製材用素材			製材品		
	入荷	消費	在庫	生産	出荷	在庫
1998年平均	22 ( 79%)	22 ( 81%)	57 ( 102%)	16 ( 89%)	15 ( 83%)	18 ( 113%)
1999年平均	23 ( 105%)	23 ( 105%)	58 ( 102%)	17 ( 106%)	17 ( 113%)	19 ( 106%)
2000年平均	22 ( 96%)	21 ( 91%)	63 ( 109%)	15 ( 88%)	15 ( 88%)	20 ( 105%)
2001年平均	20 ( 91%)	20 ( 95%)	65 ( 103%)	14 ( 93%)	14 ( 93%)	21 ( 105%)
2002年平均	16 ( 80%)	16 ( 80%)	63 ( 97%)	11 ( 79%)	11 ( 79%)	18 ( 86%)
2003年平均	14 ( 101%)	16 ( 99%)	60 ( 95%)	11 ( 102%)	11 ( 100%)	15 ( 85%)
2004年平均	17 ( 106%)	18 ( 114%)	49 ( 82%)	12 ( 112%)	12 ( 113%)	13 ( 85%)
2005年平均	14 ( 88%)	14 ( 80%)	44 ( 91%)	10 ( 81%)	9 ( 78%)	12 ( 95%)
2006年平均	13 ( 93%)	14 ( 96%)	39 ( 89%)	9 ( 93%)	9 ( 92%)	13 ( 103%)
2007年平均	14 ( 108%)	13 ( 95%)	45 ( 115%)	8 ( 94%)	8 ( 96%)	13 ( 106%)
2008年平均	14 ( 104%)	15 ( 114%)	46 ( 102%)	9 ( 115%)	9 ( 112%)	12 ( 88%)
2009年平均	12 ( 86%)	13 ( 87%)	43 ( 92%)	8 ( 85%)	8 ( 88%)	11 ( 93%)
2010年平均	13 ( 110%)	13 ( 103%)	39 ( 92%)	7 ( 93%)	7 ( 91%)	11 ( 98%)
2011年1月	13 ( 100%)	13 ( 118%)	38 ( 93%)	7 ( 100%)	7 ( 100%)	10 ( 100%)
2月	18 ( 138%)	14 ( 127%)	42 ( 98%)	8 ( 114%)	7 ( 117%)	11 ( 100%)
3月	12 ( 86%)	15 ( 115%)	39 ( 89%)	9 ( 113%)	8 ( 100%)	12 ( 109%)
4月	14 ( 156%)	14 ( 100%)	39 ( 100%)	8 ( 100%)	8 ( 100%)	12 ( 109%)
5月	13 ( 108%)	15 ( 115%)	37 ( 97%)	8 ( 114%)	8 ( 114%)	12 ( 109%)
6月	12 ( 109%)	14 ( 117%)	35 ( 95%)	8 ( 114%)	8 ( 114%)	12 ( 109%)
7月	10 ( 71%)	13 ( 108%)	32 ( 82%)	8 ( 114%)	8 ( 114%)	12 ( 109%)
8月	10 ( 91%)	12 ( 92%)	30 ( 81%)	7 ( 117%)	7 ( 100%)	12 ( 120%)
9月	13 ( 100%)	13 ( 100%)	30 ( 81%)	8 ( 114%)	9 ( 129%)	11 ( 110%)
10月	16 ( 123%)	14 ( 100%)	32 ( 89%)	9 ( 113%)	8 ( 100%)	12 ( 120%)
11月	20 ( 133%)	13 ( 87%)	39 ( 108%)	8 ( 100%)	8 ( 100%)	12 ( 120%)
12月	13 ( 81%)	12 ( 86%)	40 ( 105%)	8 ( 100%)	8 ( 100%)	12 ( 120%)
2012年1月	12 ( 92%)	11 ( 85%)	41 ( 108%)	7 ( 100%)	6 ( 86%)	13 ( 130%)
2月	14 ( 78%)	14 ( 100%)	41 ( 98%)	8 ( 100%)	8 ( 114%)	13 ( 118%)
3月	13 ( 108%)	13 ( 87%)	41 ( 105%)	7 ( 78%)	7 ( 88%)	13 ( 108%)
4月	14 ( 100%)	15 ( 107%)	40 ( 103%)	7 ( 88%)	7 ( 88%)	13 ( 108%)
5月	11 ( 85%)	14 ( 93%)	37 ( 100%)	7 ( 88%)	7 ( 88%)	13 ( 108%)
6月	12 ( 100%)	13 ( 93%)	36 ( 103%)	9 ( 113%)	8 ( 100%)	14 ( 117%)
7月	10 ( 100%)	12 ( 92%)	34 ( 106%)	7 ( 88%)	7 ( 88%)	14 ( 117%)
8月	8 ( 80%)	11 ( 92%)	31 ( 103%)	7 ( 100%)	6 ( 86%)	15 ( 125%)
9月	11 ( 85%)	12 ( 92%)	30 ( 100%)	7 ( 88%)	6 ( 67%)	16 ( 145%)
10月	16 ( 100%)	13 ( 93%)	33 ( 103%)	8 ( 89%)	7 ( 88%)	17 ( 142%)
11月	( 0%)	( 0%)	( 0%)	( 0%)	( 0%)	( 0%)
12月	( 0%)	( 0%)	( 0%)	( 0%)	( 0%)	( 0%)

※( )は前年同月比を示す

資料:農林水産省



● 新設住宅着工戸数の月別推移(全国と群馬)

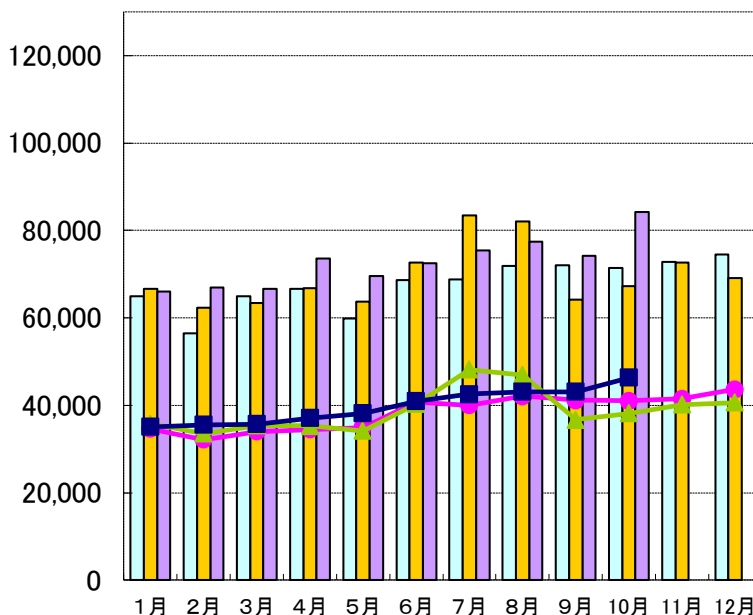
全国新設住宅着工戸数(単位:戸)



全 国 10月

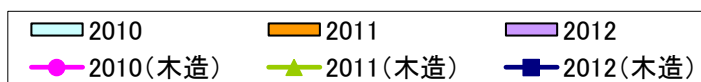
区 分	全数(戸)	対前年 同月比(%)	対前月比(%)
新設住宅 着工戸数	84,251	125.2 %	113.6 %
うち 木造戸数	46,368	121.8 %	107.8 %

(木造率 : 55.%)



資料:国土交通省

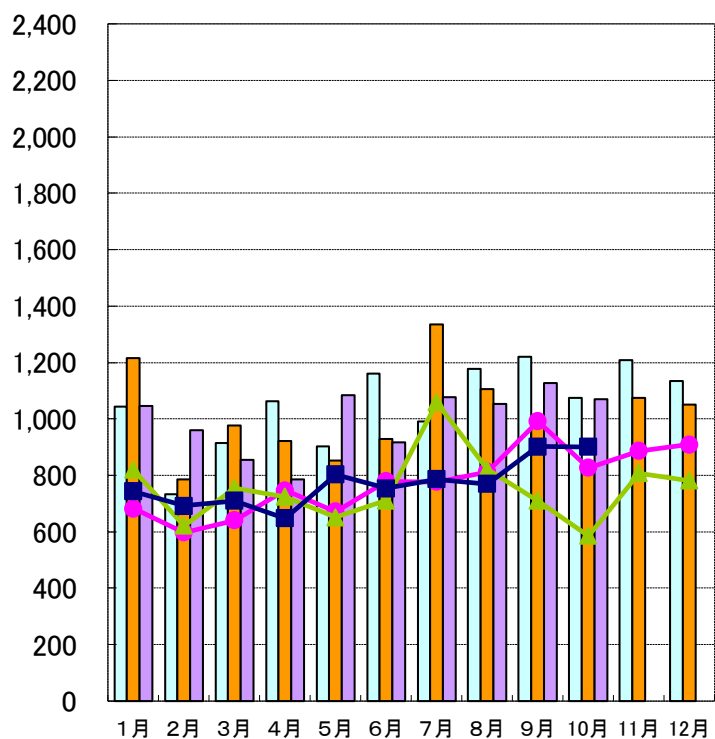
群馬県新設住宅着工戸数(単位:戸)



群 馬 10月

区 分	全数(戸)	対前年 同月比(%)	対前月比(%)
新設住宅 着工戸数	1,071	129.7 %	94.9 %
うち 木造戸数	901	153.8 %	99.9 %

(木造率 : 84.1%)



資料:国土交通省、群馬県建築住宅課





平成24年度新設住宅着工戸数（群馬県）

単位：戸、㎡

平成24年12月1日現在

月	新設住宅総計				利用関係別								建て方別				持家率	
	戸数		床面積		持家		貸家		給与住宅		分譲住宅		一戸建・長屋建		共同建		持家系	借家系
	戸	%	㎡	%	戸数	床面積	戸数	床面積	戸数	床面積	戸数	床面積	戸数	床面積	戸数	床面積	持家+分譲	貸家+給与
4	785	-14.8%	86,305	-10.9%	527	66,330	144	7,745	1	102	113	12,128	753	84,504	32	1,801	81.53%	18.47%
5	1,085	27.3%	106,149	21.6%	587	72,104	371	20,725	0	0	127	13,320	926	97,130	159	9,019	65.81%	34.19%
6	916	-1.3%	91,869	-5.6%	531	65,445	259	12,920	0	0	126	13,504	833	88,552	83	3,317	71.72%	28.28%
7	1,076	-19.4%	104,630	-21.2%	603	73,954	343	18,005	12	280	118	12,391	942	98,120	134	6,510	67.01%	32.99%
8	1,053	-4.7%	103,102	-8.5%	589	72,731	356	18,695	1	99	107	11,577	944	97,697	109	5,405	66.10%	33.90%
9	1,128	16.3%	112,267	14.0%	636	78,979	335	16,734	1	80	156	16,474	1,008	107,259	120	5,008	70.21%	29.79%
10	1,071	29.7%	104,458	29.8%	584	72,118	391	21,994	2	288	94	10,058	985	99,531	86	4,927	63.31%	36.69%
11	0		0		0		0		0		0		0		0		0.00%	0.00%
12	0		0		0		0		0		0		0		0		0.00%	0.00%
1	0		0		0		0		0		0		0		0		0.00%	0.00%
2	0		0		0		0		0		0		0		0		0.00%	0.00%
3	0		0		0		0		0		0		0		0		0.00%	0.00%
計	7,114	2.6%	708,780	0.4%	4,057	501,661	2,199	116,818	17	849	841	89,452	6,391	672,793	723	35,987	68.85%	31.15%

注：％は前年同月比。

※国土交通省が公表する数字と違うことがあります。

# 新設住宅着工戸数の推移

(群馬県)

(単位：戸)

平成24年12月1日現在

		利用関係別										資金別										
		総戸数		持家		貸家		給与住宅		分譲住宅				公的資金			民間資金					
		A								一戸建て等		マンション		A-B		住宅金融支援機構		B				
	戸	%	戸	%	戸	%	戸	%	戸	%	戸	%	戸	%	戸	%	戸	%				
年度	H 3	26,333	-16.9%	10,196	-4.1%	9,174	-30.6%	899	33.2%	6,064	-15.5%	2,228	-25.9%	3,836	-7.9%	10,835	-10.8%	8,274	-12.6%	15,498	-20.7%	
	4	22,677	-13.9%	10,641	4.4%	8,711	-5.0%	477	-46.9%	2,848	-53.0%	2,115	-5.1%	733	-80.9%	11,271	4.0%	9,297	12.4%	11,406	-26.4%	
	5	23,111	1.9%	12,145	14.1%	8,084	-7.2%	425	-10.9%	2,457	-13.7%	2,196	3.8%	125	-82.9%	13,467	19.5%	11,608	24.9%	9,644	-15.4%	
	6	22,680	-1.9%	12,835	5.7%	7,200	-10.9%	458	7.8%	2,187	-11.0%	2,058	-6.3%	381	204.8%	13,900	3.2%	11,985	3.2%	8,780	-9.0%	
	7	22,489	-0.8%	11,784	-8.2%	8,163	13.4%	282	-38.4%	2,260	3.3%	1,959	-4.8%	301	-21.0%	11,766	-15.4%	10,350	-13.6%	10,723	22.1%	
	8	26,367	17.2%	14,687	24.6%	9,305	14.0%	287	1.8%	2,088	-7.6%	1,866	-4.7%	222	-26.2%	13,482	14.6%	11,756	13.6%	12,885	20.2%	
	9	22,193	-15.8%	10,531	-28.3%	8,770	-5.7%	240	-16.4%	2,652	27.0%	1,796	-3.8%	856	285.6%	9,477	-29.7%	8,033	-31.7%	12,716	-1.3%	
	10	19,210	-13.4%	10,422	-1.0%	6,619	-24.5%	246	2.5%	1,923	-27.5%	1,412	-21.4%	511	-40.3%	9,337	-1.5%	7,907	-1.6%	9,873	-22.4%	
	11	19,339	0.7%	11,139	6.9%	5,954	-10.0%	182	-26.0%	2,064	7.3%	1,415	0.2%	649	27.0%	10,888	16.6%	8,910	12.7%	8,451	-14.4%	
	12	17,882	-7.5%	10,551	-5.3%	5,607	-5.8%	197	8.2%	1,527	-26.0%	1,259	-11.0%	268	-58.7%	8,254	-24.2%	6,716	-24.6%	9,628	13.9%	
	13	16,661	-6.8%	8,186	-22.4%	6,445	14.9%	114	-42.1%	1,916	25.5%	1,275	1.3%	641	139.2%	5,379	-34.8%	4,131	-38.5%	11,282	17.2%	
	14	16,775	0.7%	7,957	-2.8%	6,936	7.6%	259	127.2%	1,623	-15.3%	1,165	-8.6%	458	-28.5%	3,207	-40.4%	1,872	-54.7%	13,568	20.3%	
	15	17,356	3.5%	8,583	7.9%	6,630	-4.4%	145	-44.0%	1,998	23.1%	1,479	27.0%	519	13.3%	3,140	-2.1%	2,095	11.9%	14,216	4.8%	
	16	17,329	-0.2%	8,807	2.6%	6,158	-7.1%	85	-41.4%	2,279	14.1%	1,595	7.8%	684	31.8%	3,825	21.8%	2,024	-3.4%	13,504	-5.0%	
	17	17,292	-0.2%	8,269	-6.1%	6,001	-2.5%	145	70.6%	2,877	26.2%	1,857	16.4%	939	37.3%	2,824	-26.2%	873	-56.9%	14,468	7.1%	
	18	18,930	9.5%	8,888	7.5%	6,133	2.2%	218	50.3%	3,691	28.3%	2,001	7.8%	1,690	80.0%	2,398	-15.1%	364	-58.3%	16,532	14.3%	
	19	15,663	-17.3%	7,556	-15.0%	5,697	-7.1%	141	-35.3%	2,269	-38.5%	1,410	-29.5%	859	-49.2%	2,054	-14.3%	216	-40.7%	13,609	-17.7%	
	20	15,659	0.0%	7,809	3.3%	6,017	5.6%	131	-7.1%	1,702	-25.0%	1,288	-8.7%	414	-51.8%	1,828	-11.0%	324	50.0%	13,831	1.6%	
	21	12,280	-21.6%	6,516	-16.6%	4,460	-25.9%	116	-11.5%	1,188	-30.2%	1,109	-13.9%	79	-80.9%	1,828	0.0%	338	4.3%	10,527	-23.9%	
	22	12,910	-17.6%	7,141	-8.6%	4,129	-31.4%	82	-37.4%	1,558	-8.5%	1,337	3.8%	221	-46.6%	1,777	-2.8%	640	97.5%	11,133	-19.5%	
	23	11,925	2.6%	6,865	-1.7%	3,459	10.3%	34	-34.6%	1,567	6.9%	1,472	87.0%	95	-	789	81.4%	639	70.4%	11,136	71.3%	
	近月	23/ 4	921	27.8%	566	17.4%	234	0.4%	0	0.0%	121	208.8%	121	44.1%	0	-	54	62.5%	51	725.0%	867	23.6%
		5	852	-11.7%	509	3.5%	259	-24.5%	1	-97.9%	83	15.6%	83	15.6%	0	-	32	1.9%	32	-6.7%	820	-14.4%
6		928	-5.4%	583	-2.7%	233	-38.8%	3	166.7%	109	126.7%	109	18.8%	0	-	60	-16.5%	59	10.3%	868	-4.3%	
7		1,335	8.2%	754	9.1%	442	-7.8%	3	75.0%	136	64.3%	136	64.3%	0	-	84	-20.1%	58	1375.0%	1,251	11.5%	
8		1,105	27.0%	641	10.3%	323	64.9%	3	-66.7%	138	27.2%	138	27.2%	0	-	70	-6.9%	59	69.6%	1,035	23.9%	
9		970	18.9%	599	19.5%	252	19.7%	1	140.0%	118	2.7%	118	2.7%	0	-	56	-14.6%	55	63.3%	914	20.1%	
10		826	4.1%	474	7.5%	251	-7.6%	19	-92.3%	82	50.7%	82	50.7%	0	-	79	-10.5%	61	323.1%	747	1.4%	
11		1,074	-13.1%	618	12.4%	287	-37.4%	1	-95.0%	168	-4.5%	168	-4.5%	0	-	54	38.6%	53	150.0%	1,020	-8.3%	
12		1,052	-6.5%	536	-1.1%	295	-4.2%	1	342.9%	220	-43.3%	125	2.0%	95	-	67	-15.6%	58	-7.5%	985	-6.3%	
24/ 1		1,045	16.4%	520	26.6%	380	-0.4%	2	-50%	143	49.5%	143	49.5%	0	-	56	-27.9%	55	72.7%	989	24.3%	
2		961	7.1%	501	0.9%	333	21.7%	0	0.0%	127	12.7%	127	12.7%	0	-	124	27.7%	52	90.0%	837	2.5%	
3		856	6.8%	564	14.6%	170	-3.2%	0	0.0%	122	2.2%	122	2.2%	0	-	53	28.3%	46	86.7%	803	8.8%	
4		785	-14.8%	527	-6.9%	144	-38.5%	1	-	113	-6.6%	113	-6.6%	0	-	22	-59.3%	19	-62.7%	763	-12.0%	
5		1,085	27.3%	587	15.3%	371	43.2%	0	-	127	53.0%	127	53.0%	0	-	82	156.3%	35	9.4%	1,003	22.3%	
6		916	-1.3%	531	-8.9%	259	11.2%	0	-	126	15.6%	126	15.6%	0	-	57	-5.0%	42	-28.8%	859	-1.0%	
7		1,076	-19.4%	603	-20.0%	343	-22.4%	12	300.0%	118	-13.2%	118	-13.2%	0	-	67	-20.2%	41	-29.3%	1,009	-19.3%	
8		1,053	-4.7%	589	-8.1%	356	10.2%	1	-66.7%	107	-22.5%	107	-22.5%	0	-	74	5.7%	59	0.0%	979	-5.4%	
9		1,128	16.3%	636	6.2%	335	32.9%	1	0.0%	156	32.2%	156	32.2%	0	-	84	50.0%	48	-12.7%	1,044	14.2%	
10		1,071	29.7%	584	23.2%	391	55.8%	2	-89.5%	94	14.6%	94	14.6%	0	-	47	-40.5%	43	-29.5%	1,024	37.1%	
11		0	-	0	-	0	-	0	-	0	-	0	-	0	-	0	-	0	-			
12	0	-	0	-	0	-	0	-	0	-	0	-	0	-	0	-	0	-				
25/ 1	0	-	0	-	0	-	0	-	0	-	0	-	0	-	0	-	0	-				
2	0	-	0	-	0	-	0	-	0	-	0	-	0	-	0	-	0	-				
3	0	-	0	-	0	-	0	-	0	-	0	-	0	-	0	-	0	-				

(注) 1. %は前年同期比である。  
2. マンションは、構造が鉄骨鉄筋コンクリート造、鉄筋コンクリート造及び鉄骨造の共同分譲住宅である。

※国土交通省が公表する数字と違うことがあります。

平成24年度新設住宅着工戸数（地域別）

平成24年12月1日現在

市部・郡部別		4月	5月	6月	7月	8月	9月	10月	11月	12月	1月	2月	3月	計
県計	合計	785	1,085	916	1,076	1,053	1,128	1,071	0	0	0	0	0	7,114
	一戸建	753	926	833	942	944	1,008	985						6,391
	共同建	32	159	83	134	109	120	86						723
市部計	合計	684	913	819	952	928	975	920	0	0	0	0	0	6,191
	一戸建	652	787	746	854	837	855	834	0	0	0	0	0	5,565
	共同建	32	126	73	98	91	120	86	0	0	0	0	0	626
郡部計	合計	101	172	97	124	125	153	151	0	0	0	0	0	923
	一戸建	101	139	87	88	107	153	151	0	0	0	0	0	826
	共同建	0	33	10	36	18	0	0	0	0	0	0	0	97
前橋市	合計	98	278	89	201	283	286	173	0	0	0	0	0	1,408
	一戸建	98	232	83	174	245	211	157						1,200
	共同建	0	46	6	27	38	75	16						208
高崎市	合計	153	198	206	261	173	220	246	0	0	0	0	0	1,457
	一戸建	147	164	198	211	133	200	193						1,246
	共同建	6	34	8	50	40	20	53						211
桐生市	合計	31	11	75	41	20	32	34	0	0	0	0	0	244
	一戸建	31	11	75	41	20	32	34						244
	共同建	0	0	0	0	0	0	0						0
伊勢崎市	合計	122	91	129	168	100	111	67	0	0	0	0	0	788
	一戸建	116	67	97	168	96	97	67						708
	共同建	6	24	32	0	4	14	0						80
太田市	合計	129	90	127	128	130	151	171	0	0	0	0	0	926
	一戸建	113	80	108	107	125	140	163						836
	共同建	16	10	19	21	5	11	8						90
沼田市	合計	13	47	28	22	15	18	34	0	0	0	0	0	177
	一戸建	13	39	28	22	15	18	34						169
	共同建	0	8	0	0	0	0	0						8
館林市	合計	23	33	37	33	49	39	28	0	0	0	0	0	242
	一戸建	19	29	29	33	45	39	28						222
	共同建	4	4	8	0	4	0	0						20
渋川市	合計	21	37	30	17	39	22	35	0	0	0	0	0	201
	一戸建	21	37	30	17	39	22	35						201
	共同建	0	0	0	0	0	0	0						0
藤岡市	合計	38	37	11	38	32	26	42	0	0	0	0	0	224
	一戸建	38	37	11	38	32	26	33						215
	共同建	0	0	0	0	0	0	9						9
富岡市	合計	16	18	25	16	29	18	14	0	0	0	0	0	136
	一戸建	16	18	25	16	29	18	14						136
	共同建	0	0	0	0	0	0	0						0
安中市	合計	26	44	29	15	21	24	46	0	0	0	0	0	205
	一戸建	26	44	29	15	21	24	46						205
	共同建	0	0	0	0	0	0	0						0
みどり市	合計	14	29	33	12	37	28	30	0	0	0	0	0	183
	一戸建	14	29	33	12	37	28	30						183
	共同建	0	0	0	0	0	0	0						0

※一戸建は長屋を含む

※国土交通省が公表する数字と違うことがあります。

平成24年度新設住宅着工戸数（地域別）

平成24年12月1日現在

市部・郡部別		4月	5月	6月	7月	8月	9月	10月	11月	12月	1月	2月	3月	計
県計	合計	785	1,085	916	1,076	1,053	1,128	1,071	0	0	0	0	0	7,114
	持家	527	587	531	603	589	636	584						4,057
	貸家	144	371	259	343	356	335	391						2,199
	給与	1	0	0	12	1	1	2						17
	分譲	113	127	126	118	107	156	94						841
市部計	合計	684	913	819	952	928	975	920	0	0	0	0	0	6,191
	持家	461	489	454	527	517	553	498	0	0	0	0	0	3,499
	貸家	128	302	243	313	308	283	340	0	0	0	0	0	1,917
	給与	1	0	0	0	1	1	1	0	0	0	0	0	4
	分譲	94	122	122	112	102	138	81	0	0	0	0	0	771
郡部計	合計	101	172	97	124	125	153	151	0	0	0	0	0	923
	持家	66	98	77	76	72	83	86	0	0	0	0	0	558
	貸家	16	69	16	30	48	52	51	0	0	0	0	0	282
	給与	0	0	0	12	0	0	1	0	0	0	0	0	13
	分譲	19	5	4	6	5	18	13	0	0	0	0	0	70
前橋市	合計	98	278	89	201	283	286	173	0	0	0	0	0	1,408
	持家	80	119	64	112	146	118	85						724
	貸家	9	113	6	65	114	144	73						524
	給与	0	0	0	0	0	0	0						0
	分譲	9	46	19	24	23	24	15						160
高崎市	合計	153	198	206	261	173	220	246	0	0	0	0	0	1,457
	持家	115	110	84	122	78	134	131						774
	貸家	22	67	97	113	70	56	90						515
	給与	0	0	0	0	1	0	1						2
	分譲	16	21	25	26	24	30	24						166
桐生市	合計	31	11	75	41	20	32	34	0	0	0	0	0	244
	持家	29	9	44	40	17	28	28						195
	貸家	0	0	22	0	0	0	4						26
	給与	0	0	0	0	0	0	0						0
	分譲	2	2	9	1	3	4	2						23
伊勢崎市	合計	122	91	129	168	100	111	67	0	0	0	0	0	788
	持家	66	45	70	72	68	61	46						428
	貸家	30	34	47	69	13	14	17						224
	給与	0	0	0	0	0	0	0						0
	分譲	26	12	12	27	19	36	4						136
太田市	合計	129	90	127	128	130	151	171	0	0	0	0	0	926
	持家	67	57	64	78	70	85	73						494
	貸家	42	21	32	32	39	41	82						289
	給与	0	0	0	0	0	0	0						0
	分譲	20	12	31	18	21	25	16						143
沼田市	合計	13	47	28	22	15	18	34	0	0	0	0	0	177
	持家	13	20	16	18	13	17	14						111
	貸家	0	26	12	4	2	0	20						64
	給与	0	0	0	0	0	1	0						1
	分譲	0	1	0	0	0	0	0						1
館林市	合計	23	33	37	33	49	39	28	0	0	0	0	0	242
	持家	16	15	15	12	23	19	16						116
	貸家	5	12	14	11	20	15	8						85
	給与	0	0	0	0	0	0	0						0
	分譲	2	6	8	10	6	5	4						41
渋川市	合計	21	37	30	17	39	22	35	0	0	0	0	0	201
	持家	15	27	29	17	29	21	26						164
	貸家	4	8	0	0	10	0	3						25
	給与	1	0	0	0	0	0	0						1
	分譲	1	2	1	0	0	1	6						11
藤岡市	合計	38	37	11	38	32	26	42	0	0	0	0	0	224
	持家	19	25	11	19	20	22	22						138
	貸家	8	1	0	19	12	0	15						55
	給与	0	0	0	0	0	0	0						0
	分譲	11	11	0	0	0	4	5						31
富岡市	合計	16	18	25	16	29	18	14	0	0	0	0	0	136
	持家	15	18	11	16	18	18	14						110
	貸家	0	0	7	0	10	0	0						17
	給与	0	0	0	0	0	0	0						0
	分譲	1	0	7	0	1	0	0						9
安中市	合計	26	44	29	15	21	24	46	0	0	0	0	0	205
	持家	15	18	19	9	18	15	16						110
	貸家	8	20	6	0	0	0	28						62
	給与	0	0	0	0	0	0	0						0
	分譲	3	6	4	6	3	9	2						33
みどり市	合計	14	29	33	12	37	28	30	0	0	0	0	0	183
	持家	11	26	27	12	17	15	27						135
	貸家	0	0	0	0	18	13	0						31
	給与	0	0	0	0	0	0	0						0
	分譲	3	3	6	0	2	0	3						17

※国土交通省が公表する数字と違うことがあります。

# 平成24年度新設住宅着工戸数（構造別）

単位：戸

平成24年12月1日現在

月	計	木 造		非 木 造								
			%		%	SRC	%	RC	%	S	%	その他
4	785	648	-10.5%	137	-30.5%	0	—	1	-66.7%	136	-29.5%	0
5	1,085	803	23.3%	282	40.3%	1	—	49	81.5%	232	33.3%	0
6	916	754	6.0%	162	-25.3%	0	—	32	3100.0%	130	-39.8%	0
7	1,076	786	-25.7%	290	4.7%	0	—	24	-25.0%	266	8.6%	0
8	1,053	769	-6.3%	284	0.0%	0	—	23	2200.0%	261	-7.8%	0
9	1,128	902	27.0%	226	-13.1%	0	—	28	-20.0%	198	-11.6%	0
10	1,071	901	53.8%	170	-31.7%	2	—	13	333.3%	155	-36.7%	0
11	0			0			—		—		—	
12	0			0			—		—		—	
1	0			0			—		—		—	
2	0			0			—		—		—	
3	0			0			—		—		—	
計	7,114	5,563	-41.4%	1,551	-48.6%	3	200.0%	170	-7.6%	1,378	-51.3%	0



# 平成24年度新設住宅着工戸数（工法別）

平成24年12月1日現在

年度	総数			在来工法				プレハブ工法				枠組工法			
	一戸建	共同建		総数比	一戸建	共同建		総数比	一戸建	共同建	総数比	一戸建	共同建		
H6	22,680	15,428	7,252	17,393	76.69%	11,828	5,565	4,093	18.05%	2,761	1,332	1,194	5.26%	839	355
H7	22,489	14,366	8,123	16,353	72.72%	10,324	6,029	4,503	20.02%	3,072	1,431	1,633	7.26%	970	663
H8	26,367	17,461	8,906	19,400	73.58%	12,508	6,892	5,044	19.13%	3,464	1,580	1,923	7.29%	1,489	434
H9	22,193	13,523	8,670	15,716	70.82%	9,336	6,380	4,642	20.92%	2,841	1,801	1,835	8.27%	1,346	489
H10	19,210	12,747	6,463	13,991	72.83%	9,122	4,869	3,703	19.28%	2,433	1,270	1,516	7.89%	1,192	324
H11	19,339	13,874	5,465	14,133	73.08%	9,918	4,215	3,446	17.82%	2,436	1,010	1,760	9.10%	1,520	240
H12	17,882	13,008	4,874	13,293	74.34%	9,708	3,585	3,128	17.49%	2,000	1,128	1,461	8.17%	1,300	161
H13	16,661	10,937	5,724	11,855	71.15%	7,541	4,314	3,045	18.28%	1,819	1,226	1,761	10.57%	1,577	184
H14	16,775	10,880	5,895	12,090	72.07%	7,759	4,331	3,069	18.30%	1,705	1,364	1,616	9.63%	1,416	200
H15	17,356	12,622	4,734	12,850	74.04%	9,402	3,448	3,083	17.76%	1,887	1,196	1,423	8.20%	1,333	90
H16	17,329	12,326	5,003	12,731	73.47%	9,099	3,632	3,218	18.57%	1,963	1,255	1,380	7.96%	1,264	116
H17	17,292	12,142	5,150	12,674	73.29%	8,864	3,810	3,176	18.37%	1,918	1,258	1,442	8.34%	1,360	82
H18	18,930	12,933	5,997	14,233	75.19%	9,727	4,506	3,290	17.38%	1,868	1,422	1,407	7.43%	1,338	69
H19	15,663	10,959	4,704	11,118	70.89%	7,904	3,214	3,055	19.50%	1,656	1,399	1,490	9.51%	1,399	91
H20	15,659	11,653	4,006	10,792	68.92%	8,210	2,582	3,138	20.04%	1,780	1,358	1,729	11.04%	1,663	66
H21	12,280	9,958	2,322	7,887	64.23%	6,753	1,134	2,700	21.99%	1,602	1,098	1,693	13.79%	1,603	90
H22	12,910	11,152	1,758	8,072	62.53%	7,247	825	2,845	22.04%	1,938	907	1,993	15.44%	1,967	26
H23	11,925	10,453	1,472	7,662	64.25%	6,943	719	2,629	22.05%	1,950	679	1,634	13.70%	1,560	74
H24	7,114	6,391	723	4,547	63.92%	4,190	357	1,360	19.12%	1,030	330	1,207	16.97%	1,171	36
4	785	753	32	559	71.21%	559	0	145	18.47%	113	32	81	10.32%	81	0
5	1,085	926	159	660	60.83%	594	66	269	24.79%	184	85	156	14.38%	148	8
6	916	833	83	606	66.16%	553	53	143	15.61%	119	24	167	18.23%	161	6
7	1,076	942	134	750	69.70%	661	89	156	14.50%	117	39	170	15.80%	164	6
8	1,053	944	109	638	60.59%	588	50	266	25.26%	207	59	149	14.15%	149	0
9	1,128	1,008	120	720	63.83%	642	78	207	18.35%	165	42	201	17.82%	201	0
10	1,071	985	86	614	57.33%	593	21	174	16.25%	125	49	283	26.42%	267	16
11	0	0	0	0	0.00%	0	0	0	0.00%			0	0.00%		
12	0	0	0	0	0.00%	0	0	0	0.00%			0	0.00%		
1	0	0	0	0	0.00%	0	0	0	0.00%			0	0.00%		
2	0	0	0	0	0.00%	0	0	0	0.00%			0	0.00%		
3	0	0	0	0	0.00%	0	0	0	0.00%			0	0.00%		

※ 一戸建は一戸建と長屋建の合計

※ 在来工法はプレハブ工法又は枠組工法以外の工法

※国土交通省が公表する数字と違うことがあります。