

# 木材情報

# NO.362

平成25年9月

連絡先：群馬県環境森林部林業振興課県産木材振興係

電話：027-226-3241（ダイヤルイン）

## 今月のトピックス

### 平成25年度ぐんまの木で家づくり支援事業

構造材477戸/720戸、内装材戸31/50戸、省エネ115戸/140戸

平成25年度「ぐんまの木で家づくり支援事業」の9月末時点での構造材補助金交付決定状況は、合計で477戸（前年同期比19.3%増）となりました。内訳は、構造材Aは289戸（前年同期比18.0%増）、構造材Bは188戸（前年同期比21.3%増）となっています。構造材Cの補助金交付はありませんでした。内装材補助については31戸を交付決定しました。

昨年度の同時期と比較すると、構造材は77戸増加していますが、内装材は昨年同時期よりも3戸減少しています。

また、省エネルギー住宅割増補助は115戸交付決定しました。

なお、今年度は例年を大きく上回るペースで交付決定数が伸びていることから、省エネ割増の新規受付を10月31日（木）で終了します。

御希望の方は、募集件数に限りがございますのでお早めに御応募下さい。

	平成24年度					平成25年度						
	計	構造材			内装材	計	構造材				内装材	
		A	B	うち省エネ			A	B	C	うち省エネ		
4月	91	56	35	(20)	3	117	67	50	0	(38)	5	
5月	53	30	23	(7)	6	82	57	25	0	(16)	5	
6月	60	39	21	(7)	12	60	36	24	0	(7)	3	
7月	67	39	28	(15)	4	82	54	28	0	(17)	6	
8月	77	50	27	(17)	3	58	27	31	0	(17)	9	
9月	52	31	21	(17)	6	78	48	30	0	(20)	3	
10月	67	40	27	(14)	10							
11月	51	32	19	(14)	2							
12月	58	36	22	(15)	12							
1月	60	37	23	(7)	1							
2月	39	26	13	(3)	9							
3月	5	1	4	(-4)	5							
合計	680	417	263	132	73	477	289	188	0	115	31	

注1) 構造材 A: 柱材 12 cm角以上

構造材 B: 柱材 10.5 cm角以上

構造材 C: たて枠の短辺 38mm 以上かつ長辺 89mm 以上

注2) A・B・C の戸数に省エネルギー割増補助は含まれています

注3) - (マイナス) 表示は辞退者による

## 全国住宅着工戸数

### 全国の住宅着工戸数、12か月連続で前年を上回る

平成25年度8月の住宅着工戸数は、84,343戸で、前年比で8.8%の増加となりました。4-8月の累計値についても、前年比11.3%の増加となっています。

全国の新設住宅着工戸数は、12か月連続で前年の水準を上回りました。

増加要因として、消費増税を見越しての駆け込み需要が考えられます。

また、8月の木造住宅の着工戸数は47,901戸で、木造率は56.8%となっています。木造の着工戸数は前年同月比で11.4%増加しました。

	全体			木造			木造率(%)
	23年度	24年度	25年度	23年度	24年度	25年度	
4月	66,757	73,647	77,894	35,282	37,112	43,761	56.2
5月	63,726	69,638	79,751	34,126	38,199	43,000	53.9
6月	72,687	72,566	83,704	40,249	40,912	47,474	56.7
7月	83,398	75,421	84,801	48,160	42,538	46,520	54.9
8月	81,986	77,500	84,343	46,901	43,015	47,901	56.8
小計	368,554	368,772	410,493	204,718	201,776	228,656	55.7
9月	64,206	74,176		36,681	43,017		
10月	67,273	84,251		38,075	46,368		
11月	72,635	80,145		40,128	45,749		
12月	69,069	75,944		40,538	43,552		
1月	65,984	69,289		35,117	37,307		
2月	66,928	68,969		35,565	35,727		
3月	66,597	71,456		35,612	39,637		
合計	841,246	893,002	410,493	466,434	493,133	228,656	55.7

## 群馬県住宅着工戸数

平成25年度8月の新設住宅着工戸数は1,067戸で、前年同月比1.3%増となりました。

利用関係別にみると、持家が672戸（前年同月比14.1%増）、貸家が235戸（同34.0%減）、分譲住宅が160戸（同49.5%増）となっています。

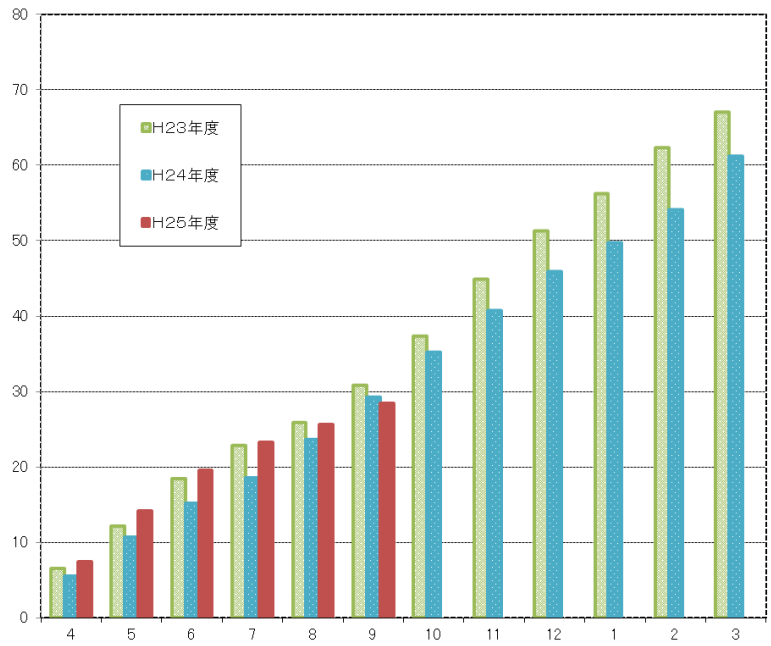
木造住宅の住宅着工戸数は893戸で、前年同月比16.1%の増加です。6月にやや落ち込んだ木造率は、2か月連続で83%を上回りました。

	全体			木造			木造率(%)
	23年度	24年度	25年度	23年度	24年度	25年度	
4月	921	785	977	724	648	736	75.3
5月	852	1,085	1,067	651	803	865	81.1
6月	928	916	1,269	711	754	899	70.8
7月	1,335	1,076	1,113	1,058	786	925	83.1
8月	1,105	1,053	1,067	821	769	893	83.7
小計	5,141	4,915	5,493	3,965	3,760	4,318	78.6
9月	970	1,128		710	902		
10月	826	1,071		586	901		
11月	1,074	1,172		808	829		
12月	1,052	966		782	665		
1月	1,045	973		743	731		
2月	961	873		692	697		
3月	856	1,136		709	882		
合計	11,925	12,234	5,493	8,995	9,367	4,318	78.6

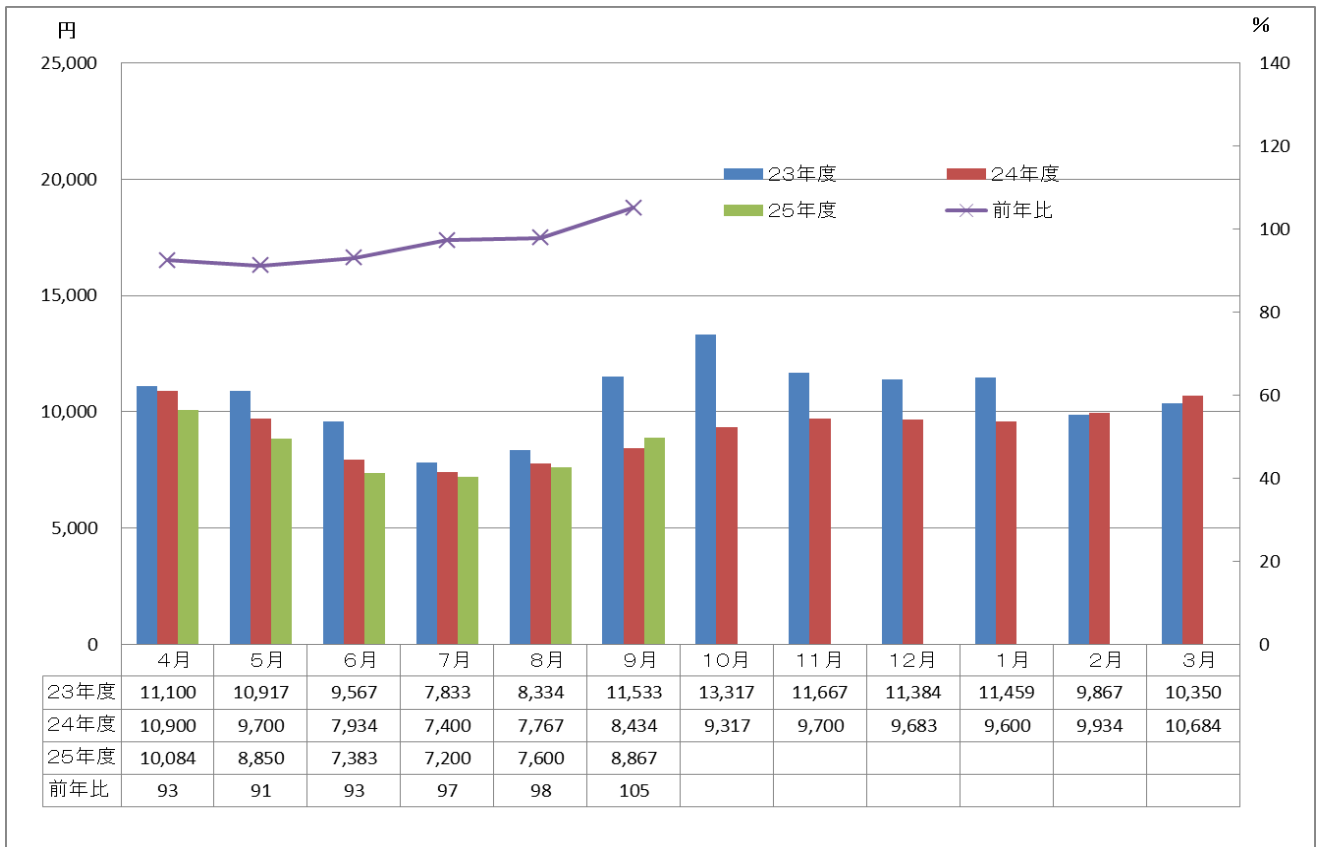
## 木材需給と価格の動向

平成25年4-9月累計の県素材生産流通協同組合（以下素生協）と県森林組合連合会前橋共販所（以下県森連）への素材入荷量は28,475m<sup>3</sup>で、24年度同時期（29,230m<sup>3</sup>）よりも755m<sup>3</sup>減少しています。

また、スギ柱材（3m×20～26cm）の平成25年9月の平均価格（素生協と県森連の平均価格）は、8,867円で、今年度に入って初めて昨年同月の平均価格を上回りました。



グラフ1：原木市場（素生協・県森連）入荷量の推移



グラフ2：スギ柱材（3.0m×20～26cm）素材価格の推移（素生協と県森連の平均価格）

<問い合わせ先>

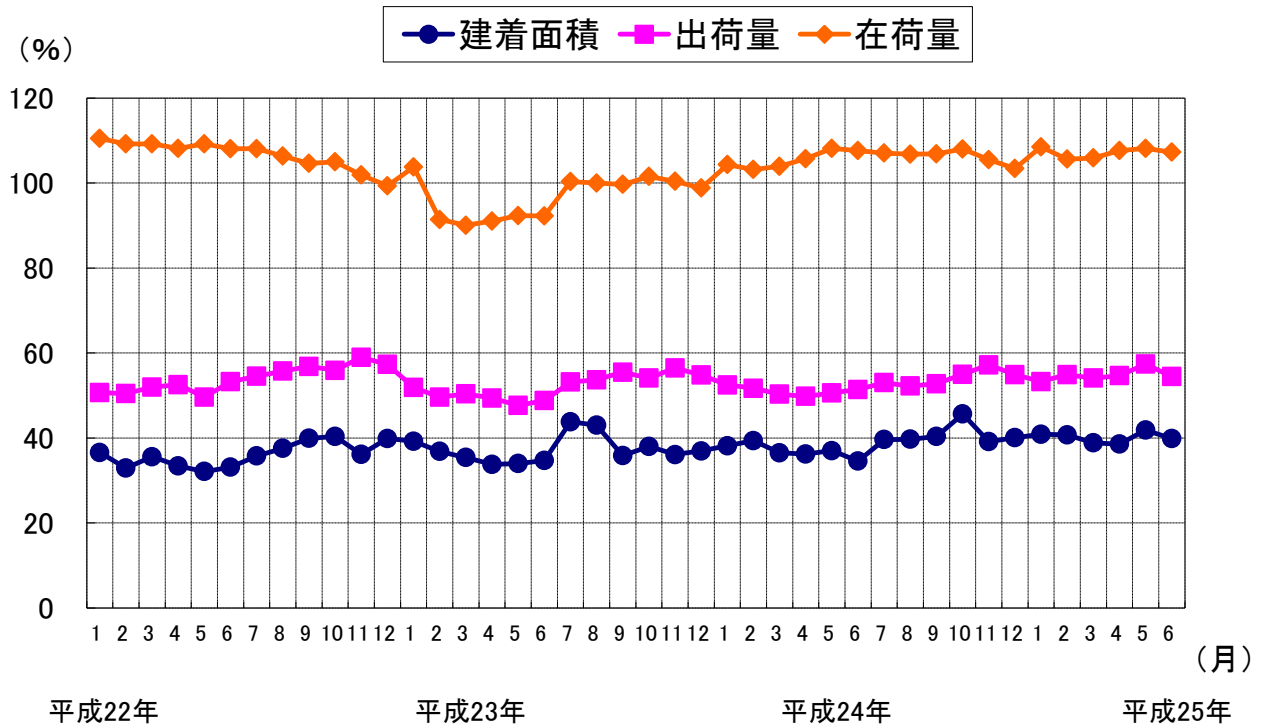
群馬県林業振興課県産木材振興係

TEL 027-226-3241

FAX 027-223-0154

● 製材の需要・価格、建築着工床面積の動向(全国計)

(平成12年=100)



資料:農林水産省、国土交通省

※平成23年2月の数値は岩手県、宮城県及び福島県分の取りまとめが行えないため、これらを含まない数値です。

● 土木資材価格調査結果

平成25年7月15日現在 (単位:円/本、円/m3)

区分	樹種	規格		区分	4月県平均	5月県平均	6月県平均	7月県平均	対前月差	2012年7月	対前年比 (%)
土木資材	スギ	4.00	6~8	— 素材(丸太)	350	430	430	430	0	360	119.4
		1.00	6~12	— 杭(先端削済)	270	280	280	280	0	320	87.5
	県産カラマツ	4.00	9~12	— 素材(丸太)	16,000	16,000	16,000	15,800	-200	14,800	106.8
		4.00	13~16	12 太鼓落し	28,800	29,200	29,200	29,200	0	28,800	101.4

資料:林業振興課

注1)価格は消費税抜きで表示。

注2)スギの価格は円/本で表示し、県産カラマツの価格は円/m3で表示。

注3)素材(丸太)は工場着時の価格とし、スギ杭・カラマツ太鼓落しは卸(工場出荷時)価格。

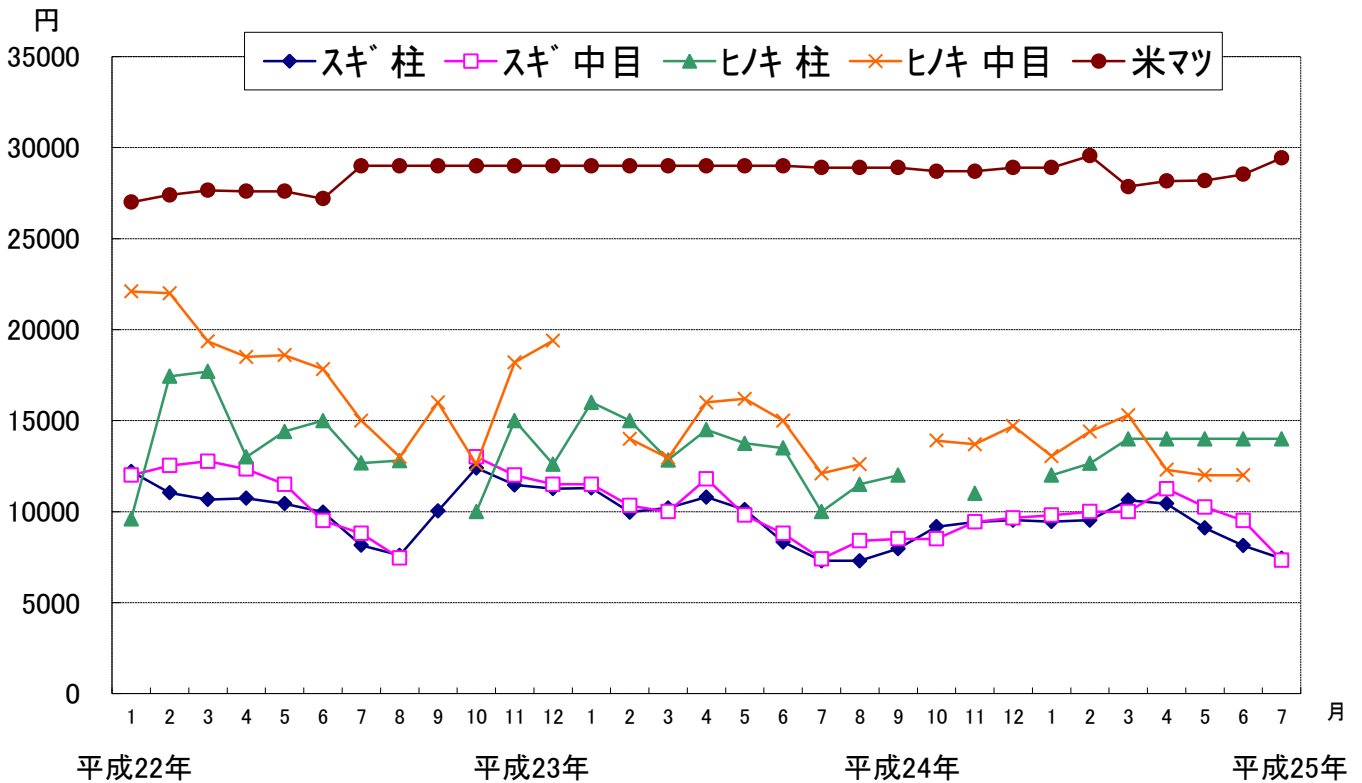
● 主要素材(丸太)1立方メートル当りの価格推移

(単位:円)

素材名	4月	5月	6月	7月	対前月差
スギ柱丸太 (16~18cm×3.0m)	10433	9100	8133	7433	▲ 700
スギ中目丸太 (20~30cm×3.65m)	11250	10250	9500	7333	▲ 2167
ヒノキ柱丸太 (14~24cm×3.0m)	14000	14000	14000	14000	0
ヒノキ中目丸太 (18~28cm×4.0m)	12300	12000	12000		-
米マツ丸太(SS) (30cm上×12.0m上)	28160	28190	28530	29430	900

▲:マイナス

資料:林業振興課



注1)ヒノキ・スギの価格は、群馬県森林組合連合会前橋木材共販所における平均落札価格。

注2)価格は市毎の材質や取扱量に左右されるため前回比がそのまま相場の変動とは限りません。

注3)価格は消費税抜きで表示。

注4)米マツの価格は、月間木材動態調査によるものを使用。

● 素材・製材・合板価格調査結果

平成25年7月15日現在(単位:円/m<sup>3</sup>,%)

区分	樹種	規格		区分	4月県平均	5月県平均	6月県平均	7月県平均	対前月差	2012年7月	対前年同月比		
丸 太 材	スギ	3.00 m	14~16 cm	柱材	10,200	9,900	9,000	8,500	▲ 500	8,500	100.0		
		3.00 m	18~24 cm	柱材	10,900	10,200	9,300	8,500	▲ 800	8,600	98.8		
		3.65 m	18~28 cm	中目材	11,100	10,700	10,000	9,100	▲ 900	9,300	97.8		
		4.00 m	10~13 cm	母屋材	6,700	6,600	6,500	6,500	+ 0	6,300	103.2		
		4.00 m	30cm上	太丸太	12,100	11,300	10,400	9,700	▲ 700	10,100	96.0		
	ヒノキ	3.00 m	14~16 cm	柱材	13,600	13,600	13,600	13,600	+ 0	12,400	109.7		
		3.00 m	18~22 cm	柱材	15,100	15,000	14,200	14,100	▲ 100	14,400	97.9		
		4.00 m	18~28 cm	中目材	17,100	16,800	16,700	16,400	▲ 300	15,500	105.8		
	マツ	4.00 m	18~22 cm	梁丸太	7,900	9,100	9,100	8,700	▲ 400	8,200	106.1		
	輸 入	米マツ	12.00m上	30 cm 上	SS	28,160	28,190	28,530	29,430	+ 900	28,900	101.8	
米マツ		12.00m上	30cm上	IS	24,580	24,680	24,680	25,490	+ 810	22,600	112.8		
製 材	スギ	3.00 m	10.5	10.5	特等 柱(SD20)	56,000	56,400	55,800	55,800	+ 0	53,700	103.9	
		3.00 m	10.5	10.5	特等 柱(未乾燥)	42,600	42,600	43,000	43,000	+ 0	41,800	102.9	
		3.00 m	12	12	特等 柱(SD20)	56,100	56,500	55,900	55,800	▲ 100	53,800	103.7	
		3.00 m	12	12	特等 柱(未乾燥)	42,600	42,600	43,000	43,000	+ 0	42,000	102.4	
		3.65 m	1.4	10	特等 貫	49,200	49,900	49,500	49,500	+ 0	47,800	103.6	
		3.65 m	4	4.5	特等 タルキ	50,100	50,200	49,000	49,000	+ 0	46,100	106.3	
		3.65 m	4.5	10.5	カネ無 鴨居	157,000	157,700	160,900	162,200	+ 1,300	157,000	103.3	
		4.00 m	9	9	1等 母屋角	44,400	44,900	44,700	44,200	▲ 500	41,200	107.3	
		4.00 m	12	24	— 桁(SD20)	72,000	72,100	71,100	71,200	+ 100	70,500	101.0	
	ヒノキ	3.00 m	10.5	10.5	特等 柱(SD20)	75,900	77,200	76,200	75,500	▲ 700	74,300	101.6	
		3.00 m	10.5	10.5	特等 柱(未乾燥)	61,700	62,700	65,100	65,100	+ 0	64,800	100.5	
		3.00 m	12	12	特等 柱(SD20)	76,600	77,900	76,900	76,700	▲ 200	75,200	102.0	
		3.00 m	12	12	特等 柱(未乾燥)	61,700	62,700	65,100	65,100	+ 0	63,000	103.3	
		4.00 m	10.5	10.5	特等 土台	74,500	74,600	73,900	74,300	+ 400	72,500	102.5	
		4.00 m	12	12	特等 土台	76,000	76,100	75,400	75,800	+ 400	74,000	102.4	
		4.00 m	4.5	10.5	上小 敷居	197,500	197,500	187,500	190,000	+ 2,500	185,000	102.7	
	マツ	4.00 m	15	18~20	— 太鼓梁	37,000	37,000	37,400	37,400	+ 0	38,100	98.2	
	輸 入	米ツガ	4.00 m	10.5	10.5	特等 防腐土台	57,200	60,600	60,000	60,900	+ 900	56,400	108.0
		米マツ	4.00 m	12	24	特等 梁	64,800	66,100	66,500	68,700	+ 2,200	61,700	111.3
			4.00 m	9	9	特等 母屋	58,300	61,500	62,700	64,700	+ 2,000	54,000	119.8
アカマツ		4.00 m	3	4	特等 野縁	70,500	72,000	72,000	74,600	+ 2,600	62,700	119.0	
ラワン		4.00 m	2.4	24	—	256,900	256,900	257,200	257,200	+ 0	235,800	109.1	
集成材		3.00 m	10.5	10.5	WW 柱	65,700	66,900	66,000	67,100	+ 1,100	56,700	118.3	
合 板	普通合板		12mm	タイプ2	1,650	1,650	1,650	1,680	+ 30	1,650	101.8		
	コンクリート型枠合板		12mm		1,260	1,270	1,280	1,280	+ 0	1,120	114.3		
	構造用合板		12mm	針葉樹合板	1,100	1,100	1,100	1,100	+ 0	1,030	106.8		
			12mm	ラワン合板	1,330	1,330	1,340	1,340	+ 0	1,170	114.5		

注1) 当該調査は、各環境森林事務所・森林事務所管内7地区において製材業・木材販売業など17ヶ所について調査した。

注2) 調査価格は、丸太については工場着の価格、製材については卸(工場出荷)価格(ともに円/m<sup>3</sup>で表示)

合板については、小売店が問屋から入荷する卸売価格(3×6版1枚あたり)である。

注3) 価格は消費税抜きで表示した。

● 県内製材統計(製材工場)

(単位:千立方メートル)

区分 年月	製材用素材			製材品		
	入荷	消費	在庫	生産	出荷	在庫
1998年平均	22( 79%)	22( 81%)	57( 102%)	16( 89%)	15( 83%)	18( 113%)
1999年平均	23( 105%)	23( 105%)	58( 102%)	17( 106%)	17( 113%)	19( 106%)
2000年平均	22( 96%)	21( 91%)	63( 109%)	15( 88%)	15( 88%)	20( 105%)
2001年平均	20( 91%)	20( 95%)	65( 103%)	14( 93%)	14( 93%)	21( 105%)
2002年平均	16( 80%)	16( 80%)	63( 97%)	11( 79%)	11( 79%)	18( 86%)
2003年平均	14( 101%)	16( 99%)	60( 95%)	11( 102%)	11( 100%)	15( 85%)
2004年平均	17( 106%)	18( 114%)	49( 82%)	12( 112%)	12( 113%)	13( 85%)
2005年平均	14( 88%)	14( 80%)	44( 91%)	10( 81%)	9( 78%)	12( 95%)
2006年平均	13( 93%)	14( 96%)	39( 89%)	9( 93%)	9( 92%)	13( 103%)
2007年平均	14( 108%)	13( 95%)	45( 115%)	8( 94%)	8( 96%)	13( 106%)
2008年平均	14( 104%)	15( 114%)	46( 102%)	9( 115%)	9( 112%)	12( 88%)
2009年平均	12( 86%)	13( 87%)	43( 92%)	8( 85%)	8( 88%)	11( 93%)
2010年平均	13( 110%)	13( 103%)	39( 92%)	7( 93%)	7( 91%)	11( 98%)
2011年平均	14( 108%)	14( 105%)	36( 93%)	8( 109%)	8( 107%)	12( 111%)
2012年平均	12( 92%)	13( 94%)	36( 100%)	7( 92%)	7( 90%)	14( 124%)
2012年1月	12( 92%)	11( 85%)	41( 108%)	7( 100%)	6( 86%)	13( 130%)
2月	14( 78%)	14( 100%)	41( 98%)	8( 100%)	8( 114%)	13( 118%)
3月	13( 108%)	13( 87%)	41( 105%)	7( 78%)	7( 88%)	13( 108%)
4月	14( 100%)	15( 107%)	40( 103%)	7( 88%)	7( 88%)	13( 108%)
5月	11( 85%)	14( 93%)	37( 100%)	7( 88%)	7( 88%)	13( 108%)
6月	12( 100%)	13( 93%)	36( 103%)	9( 113%)	8( 100%)	14( 117%)
7月	10( 100%)	12( 92%)	34( 106%)	7( 88%)	7( 88%)	14( 117%)
8月	8( 80%)	11( 92%)	31( 103%)	7( 100%)	6( 86%)	15( 125%)
9月	11( 85%)	12( 92%)	30( 100%)	7( 88%)	6( 67%)	16( 145%)
10月	16( 100%)	13( 93%)	33( 103%)	8( 89%)	7( 88%)	17( 142%)
11月	13( 65%)	13( 100%)	33( 85%)	7( 88%)	8( 100%)	16( 133%)
12月	15( 115%)	11( 92%)	37( 93%)	7( 88%)	7( 88%)	16( 133%)
2013年1月	12( 100%)	10( 91%)	39( 95%)	6( 86%)	6( 100%)	16( 123%)
2月	11( 79%)	11( 79%)	39( 95%)	6( 75%)	7( 88%)	15( 115%)
3月	13( 100%)	13( 100%)	39( 95%)	7( 100%)	7( 100%)	15( 115%)
4月	15( 107%)	13( 87%)	41( 103%)	7( 100%)	7( 100%)	15( 115%)
5月	13( 118%)	14( 100%)	40( 108%)	8( 114%)	8( 114%)	15( 115%)
6月	14( 117%)	13( 100%)	41( 114%)	7( 78%)	7( 88%)	15( 107%)
7月	( 0%)	( 0%)	( 0%)	( 0%)	( 0%)	( 0%)
8月	( 0%)	( 0%)	( 0%)	( 0%)	( 0%)	( 0%)
9月	( 0%)	( 0%)	( 0%)	( 0%)	( 0%)	( 0%)
10月	( 0%)	( 0%)	( 0%)	( 0%)	( 0%)	( 0%)
11月	( 0%)	( 0%)	( 0%)	( 0%)	( 0%)	( 0%)
12月	( 0%)	( 0%)	( 0%)	( 0%)	( 0%)	( 0%)

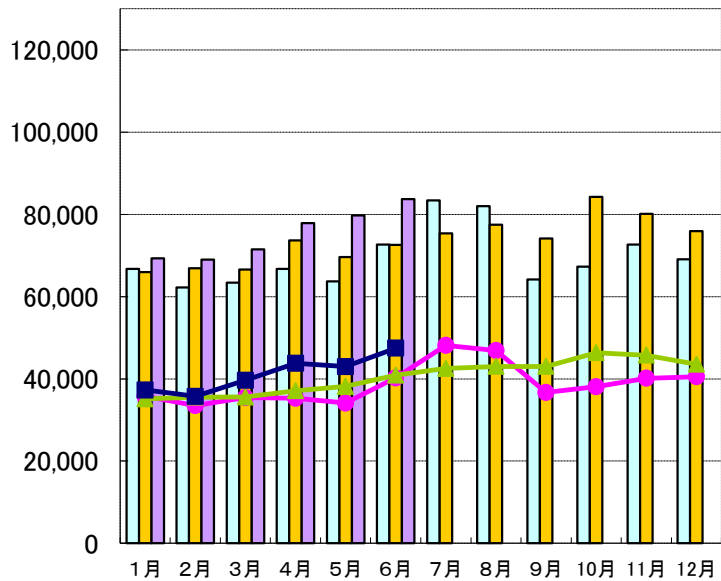
※( )は前年同月比を示す

資料:農林水産省



● 新設住宅着工戸数の月別推移(全国と群馬)

全国新設住宅着工戸数(単位:戸)



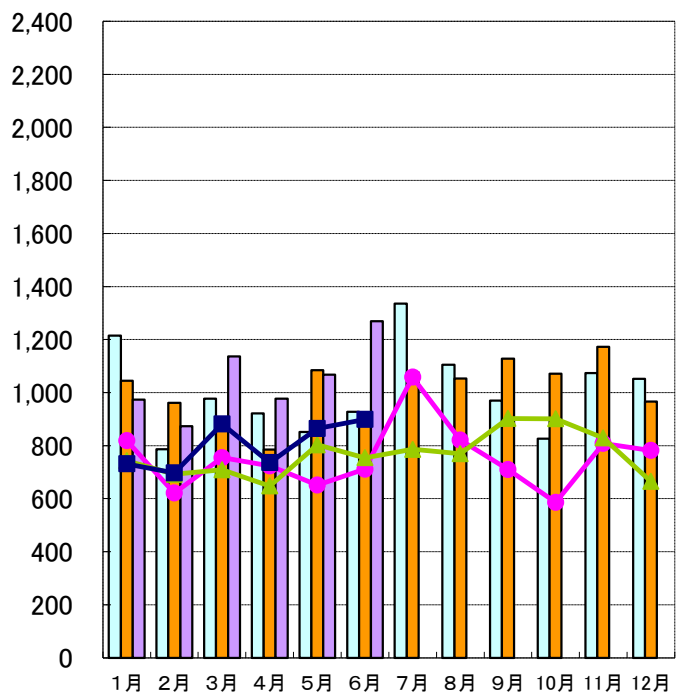
資料:国土交通省

全国 6月

区分	全数(戸)	対前年 同月比(%)	対前月比(%)
新設住宅 着工戸数	83,704	115.3 %	105 %
うち 木造戸数	47,474	116 %	110.4 %

(木造率 : 56.7%)

群馬県新設住宅着工戸数(単位:戸)



資料:国土交通省、群馬県建築住宅課

群馬 6月

区分	全数(戸)	対前年 同月比(%)	対前月比(%)
新設住宅 着工戸数	1,269	138.5 %	118.9 %
うち 木造戸数	899	119.2 %	103.9 %

(木造率 : 70.8%)





平成25年度新設住宅着工戸数（群馬県）

単位：戸、㎡

平成25年8月1日現在

月	新設住宅総計				利用関係別								建て方別				持家率	
	戸数		床面積		持家		貸家		給与住宅		分譲住宅		一戸建・長屋建		共同建		持家系	借家系
	戸	%	㎡	%	戸数	床面積	戸数	床面積	戸数	床面積	戸数	床面積	戸数	床面積	戸数	床面積	持家+分譲	貸家+給与
4	977	24.5%	97,669	13.2%	551	68,049	235	12,057	7	506	184	17,057	832	91,143	145	6,526	75.23%	24.77%
5	1,067	-1.7%	111,568	5.1%	680	82,292	244	14,150	1	197	142	14,929	998	107,577	69	3,991	77.04%	22.96%
6	1,269	38.5%	123,914	34.9%	589	72,251	375	20,489	0	0	305	31,174	1,052	107,584	217	16,330	70.45%	29.55%
7	0		0		0		0		0		0		0		0		0.00%	0.00%
8	0		0		0		0		0		0		0		0		0.00%	0.00%
9	0		0		0		0		0		0		0		0		0.00%	0.00%
10	0		0		0		0		0		0		0		0		0.00%	0.00%
11	0		0		0		0		0		0		0		0		0.00%	0.00%
12	0		0		0		0		0		0		0		0		0.00%	0.00%
1	0		0		0		0		0		0		0		0		0.00%	0.00%
2	0		0		0		0		0		0		0		0		0.00%	0.00%
3	0		0		0		0		0		0		0		0		0.00%	0.00%
計	3,313	18.9%	333,151	17.2%	1,820	222,592	854	46,696	8	703	631	63,160	2,882	306,304	431	26,847	73.98%	26.02%

注：％は前年同月比。

※国土交通省が公表する数字と違うことがあります。

新設住宅着工戸数の推移

(群馬県)

(単位：戸)

平成25年8月1日現在

		利用関係別												資金別								
		総戸数		持家		貸家		給与住宅		分譲住宅				公的資金		民間資金						
		A								一戸建て等		マンション		A-B		住宅金融支援機構		B				
		戸	%	戸	%	戸	%	戸	%	戸	%	戸	%	戸	%	戸	%	戸	%			
年度	H 3	26,333	-16.9%	10,196	-4.1%	9,174	-30.6%	899	33.2%	6,064	-15.5%	2,228	-25.9%	3,836	-7.9%	10,835	-10.8%	8,274	-12.6%	15,498	-20.7%	
	4	22,677	-13.9%	10,641	4.4%	8,711	-5.0%	477	-46.9%	2,848	-53.0%	2,115	-5.1%	733	-80.9%	11,271	4.0%	9,297	12.4%	11,406	-26.4%	
	5	23,111	1.9%	12,145	14.1%	8,084	-7.2%	425	-10.9%	2,457	-13.7%	2,196	3.8%	125	-82.9%	13,467	19.5%	11,608	24.9%	9,644	-15.4%	
	6	22,680	-1.9%	12,835	5.7%	7,200	-10.9%	458	7.8%	2,187	-11.0%	2,058	-6.3%	381	204.8%	13,900	3.2%	11,985	3.2%	8,780	-9.0%	
	7	22,489	-0.8%	11,784	-8.2%	8,163	13.4%	282	-38.4%	2,260	3.3%	1,959	-4.8%	301	-21.0%	11,766	-15.4%	10,350	-13.6%	10,723	22.1%	
	8	26,367	17.2%	14,687	24.6%	9,305	14.0%	287	1.8%	2,088	-7.6%	1,866	-4.7%	222	-26.2%	13,482	14.6%	11,756	13.6%	12,885	20.2%	
	9	22,193	-15.8%	10,531	-28.3%	8,770	-5.7%	240	-16.4%	2,652	27.0%	1,796	-3.8%	856	285.6%	9,477	-29.7%	8,033	-31.7%	12,716	-1.3%	
	10	19,210	-13.4%	10,422	-1.0%	6,619	-24.5%	246	2.5%	1,923	-27.5%	1,412	-21.4%	511	-40.3%	9,337	-1.5%	7,907	-1.6%	9,873	-22.4%	
	11	19,339	0.7%	11,139	6.9%	5,954	-10.0%	182	-26.0%	2,064	7.3%	1,415	0.2%	649	27.0%	10,888	16.6%	8,910	12.7%	8,451	-14.4%	
	12	17,882	-7.5%	10,551	-5.3%	5,607	-5.8%	197	8.2%	1,527	-26.0%	1,259	-11.0%	268	-58.7%	8,254	-24.2%	6,716	-24.6%	9,628	13.9%	
	13	16,661	-6.8%	8,186	-22.4%	6,445	14.9%	114	-42.1%	1,916	25.5%	1,275	1.3%	641	139.2%	5,379	-34.8%	4,131	-38.5%	11,282	17.2%	
	14	16,775	0.7%	7,957	-2.8%	6,936	7.6%	259	127.2%	1,623	-15.3%	1,165	-8.6%	458	-28.5%	3,207	-40.4%	1,872	-54.7%	13,568	20.3%	
	15	17,356	3.5%	8,583	7.9%	6,630	-4.4%	145	-44.0%	1,998	23.1%	1,479	27.0%	519	13.3%	3,140	-2.1%	2,095	11.9%	14,216	4.8%	
	16	17,329	-0.2%	8,807	2.6%	6,158	-7.1%	85	-41.4%	2,279	14.1%	1,595	7.8%	684	31.8%	3,825	21.8%	2,024	-3.4%	13,504	-5.0%	
	17	17,292	-0.2%	8,269	-6.1%	6,001	-2.5%	145	70.6%	2,877	26.2%	1,857	16.4%	939	37.3%	2,824	-26.2%	873	-56.9%	14,468	7.1%	
	18	18,930	9.5%	8,888	7.5%	6,133	2.2%	218	50.3%	3,691	28.3%	2,001	7.8%	1,690	80.0%	2,398	-15.1%	364	-58.3%	16,532	14.3%	
	19	15,663	-17.3%	7,556	-15.0%	5,697	-7.1%	141	-35.3%	2,269	-38.5%	1,410	-29.5%	859	-49.2%	2,054	-14.3%	216	-40.7%	13,609	-17.7%	
	20	15,659	0.0%	7,809	3.3%	6,017	5.6%	131	-7.1%	1,702	-25.0%	1,288	-8.7%	414	-51.8%	1,828	-11.0%	324	50.0%	13,831	1.6%	
	21	12,280	-21.6%	6,516	-16.6%	4,460	-25.9%	116	-11.5%	1,188	-30.2%	1,109	-13.9%	79	-80.9%	1,828	0.0%	338	4.3%	10,527	-23.9%	
	22	12,910	-17.6%	7,141	-8.6%	4,129	-31.4%	82	-37.4%	1,558	-8.5%	1,337	3.8%	221	-46.6%	1,777	-2.8%	640	97.5%	11,133	-19.5%	
	23	11,925	-7.6%	6,865	-3.9%	3,459	-16.2%	34	-58.5%	1,567	0.6%	1,472	10.1%	95	-57.0%	789	-55.6%	639	-0.2%	11,136	0.0%	
	24	12,234	2.6%	6,943	1.1%	3,520	1.8%	70	150.0%	1,701	8.6%	1,701	15.6%	0	-100.0%	621	-21.3%	474	-25.8%	11,613	4.3%	
	近月	24/ 4	785	-14.8%	527	-6.9%	144	-38.5%	1	-	113	-6.6%	113	-6.6%	0	-	22	-59.3%	19	-62.7%	763	-12.0%
		5	1,085	27.3%	587	15.3%	371	43.2%	0	-	127	53.0%	127	53.0%	0	-	82	166.3%	35	9.4%	1,003	22.3%
6		916	-1.3%	531	-8.9%	259	11.2%	0	-	126	15.6%	126	15.6%	0	-	57	-5.0%	42	-28.8%	859	-1.0%	
7		1,076	-19.4%	603	-20.0%	343	-22.4%	12	300.0%	118	-13.2%	118	-13.2%	0	-	67	-20.2%	41	-29.3%	1,009	-19.3%	
8		1,053	-4.7%	589	-8.1%	356	10.2%	1	-66.7%	107	-22.5%	107	-22.5%	0	-	74	5.7%	59	0.0%	979	-5.4%	
9		1,128	16.3%	636	6.2%	335	32.9%	1	0.0%	156	32.2%	156	32.2%	0	-	84	50.0%	48	-12.7%	1,044	14.2%	
10		1,071	29.7%	584	23.2%	391	55.8%	2	-89.5%	94	14.6%	94	14.6%	0	-	47	-40.5%	43	-29.5%	1,024	37.1%	
11		1,172	9.1%	624	1.0%	328	14.3%	52	5100.0%	168	0.0%	168	0.0%	0	-	33	-38.9%	33	-37.7%	1,139	11.7%	
12		966	-8.2%	557	3.9%	210	-28.8%	1	0.0%	198	-10.0%	198	58.4%	0	-	27	-59.7%	26	-55.2%	939	-4.7%	
25/ 1		973	-6.9%	533	2.5%	278	-26.8%	0	-	162	13.3%	162	13.3%	0	-	52	-7.1%	52	-5.5%	921	-6.9%	
2		873	-9.2%	510	1.8%	197	-40.8%	0	-	166	30.7%	166	30.7%	0	-	24	-80.6%	24	-53.8%	849	1.4%	
3		1,136	32.7%	662	17.4%	308	81.2%	0	-	166	36.1%	166	36.1%	0	-	52	-1.9%	52	13.0%	1,084	35.0%	
4		977	24.5%	551	4.6%	235	63.2%	7	-	184	62.8%	184	62.8%	0	-	68	209.1%	39	105.3%	909	19.1%	
5		1,067	-1.7%	680	15.8%	244	-34.2%	1	-	142	11.8%	142	11.8%	0	-	25	-69.5%	25	-28.6%	1,042	3.9%	
6		1,269	38.5%	589	10.9%	375	44.8%	0	-	305	142.1%	305	142.1%	0	-	75	31.6%	61	45.2%	1,194	39.0%	
7		0	-	0	-	0	-	0	-	0	-	0	-	0	-	0	-	0	-	0	-	
8		0	-	0	-	0	-	0	-	0	-	0	-	0	-	0	-	0	-	0	-	
9		0	-	0	-	0	-	0	-	0	-	0	-	0	-	0	-	0	-	0	-	
10		0	-	0	-	0	-	0	-	0	-	0	-	0	-	0	-	0	-	0	-	
11		0	-	0	-	0	-	0	-	0	-	0	-	0	-	0	-	0	-	0	-	
12		0	-	0	-	0	-	0	-	0	-	0	-	0	-	0	-	0	-	0	-	
26/ 1		0	-	0	-	0	-	0	-	0	-	0	-	0	-	0	-	0	-	0	-	
2		0	-	0	-	0	-	0	-	0	-	0	-	0	-	0	-	0	-	0	-	
3		0	-	0	-	0	-	0	-	0	-	0	-	0	-	0	-	0	-	0	-	

(注) 1. %は前年同期比である。  
2. マンションは、構造が鉄骨鉄筋コンクリート造、鉄筋コンクリート造及び鉄骨造の共同分譲住宅である。

※国土交通省が公表する数字と違うことがあります。

平成25年度新設住宅着工戸数（地域別）

平成25年8月1日現在

市部・郡部別		4月	5月	6月	7月	8月	9月	10月	11月	12月	1月	2月	3月	計
県計	合計	977	1,067	1,269	0	0	0	0	0	0	0	0	0	3,313
	一戸建	832	998	1,052										
	共同建	145	69	217										
市部計	合計	844	967	1,128	0	0	0	0	0	0	0	0	0	2,939
	一戸建	699	898	903	0	0	0	0	0	0	0	0	0	2,500
	共同建	145	69	225	0	0	0	0	0	0	0	0	0	439
郡部計	合計	133	100	141	0	0	0	0	0	0	0	0	0	374
	一戸建	133	100	149	0	0	0	0	0	0	0	0	0	382
	共同建	0	0	-8	0	0	0	0	0	0	0	0	0	-8
前橋市	合計	244	198	241	0	0	0	0	0	0	0	0	0	683
	一戸建	186	194	192										
	共同建	58	4	49										
高崎市	合計	112	300	297	0	0	0	0	0	0	0	0	0	709
	一戸建	83	281	172										
	共同建	29	19	125										
桐生市	合計	44	30	54	0	0	0	0	0	0	0	0	0	128
	一戸建	44	30	54										
	共同建	0	0	0										
伊勢崎市	合計	112	67	134	0	0	0	0	0	0	0	0	0	313
	一戸建	112	55	114										
	共同建	0	12	20										
太田市	合計	136	166	167	0	0	0	0	0	0	0	0	0	469
	一戸建	126	156	154										
	共同建	10	10	13										
沼田市	合計	13	14	15	0	0	0	0	0	0	0	0	0	42
	一戸建	13	14	15										
	共同建	0	0	0										
館林市	合計	17	34	56	0	0	0	0	0	0	0	0	0	107
	一戸建	17	34	46										
	共同建	0	0	10										
渋川市	合計	35	23	46	0	0	0	0	0	0	0	0	0	104
	一戸建	23	23	38										
	共同建	12	0	8										
藤岡市	合計	32	29	43	0	0	0	0	0	0	0	0	0	104
	一戸建	32	29	43										
	共同建	0	0	0										
富岡市	合計	16	23	14	0	0	0	0	0	0	0	0	0	53
	一戸建	16	23	14										
	共同建	0	0	0										
安中市	合計	17	23	36	0	0	0	0	0	0	0	0	0	76
	一戸建	17	23	36										
	共同建	0	0	0										
みどり市	合計	66	60	25	0	0	0	0	0	0	0	0	0	151
	一戸建	30	36	25										
	共同建	36	24	0										

※一戸建は長屋を含む

※国土交通省が公表する数字と違うことがあります。

平成25年度新設住宅着工戸数（地域別）

平成25年8月1日現在

市部・郡部別		4月	5月	6月	7月	8月	9月	10月	11月	12月	1月	2月	3月	計
県計	合計	977	1,067	1,269	0	0	0	0	0	0	0	0	0	3,313
	持家	551	680	589										
	貸家	235	244	375										
	給与	7	1	0										
	分譲	184	142	305										
市部計	合計	844	967	1,128	0	0	0	0	0	0	0	0	0	2,939
	持家	438	604	489	0	0	0	0	0	0	0	0	0	1,531
	貸家	233	222	346	0	0	0	0	0	0	0	0	0	801
	給与	7	1	0	0	0	0	0	0	0	0	0	0	8
	分譲	166	140	293	0	0	0	0	0	0	0	0	0	599
郡部計	合計	133	100	141	0	0	0	0	0	0	0	0	0	374
	持家	113	76	100	0	0	0	0	0	0	0	0	0	289
	貸家	2	22	29	0	0	0	0	0	0	0	0	0	53
	給与	0	0	0	0	0	0	0	0	0	0	0	0	0
	分譲	18	2	12	0	0	0	0	0	0	0	0	0	32
前橋市	合計	244	198	241	0	0	0	0	0	0	0	0	0	683
	持家	99	145	109										
	貸家	98	30	91										
	給与	6	0	0										
	分譲	41	23	41										
高崎市	合計	112	300	297	0	0	0	0	0	0	0	0	0	709
	持家	58	172	84										
	貸家	39	73	64										
	給与	1	1	0										
	分譲	14	54	149										
桐生市	合計	44	30	54	0	0	0	0	0	0	0	0	0	128
	持家	37	28	33										
	貸家	2	0	20										
	給与	0	0	0										
	分譲	5	2	1										
伊勢崎市	合計	112	67	134	0	0	0	0	0	0	0	0	0	313
	持家	48	32	47										
	貸家	40	12	48										
	給与	0	0	0										
	分譲	24	23	39										
太田市	合計	136	166	167	0	0	0	0	0	0	0	0	0	469
	持家	76	88	81										
	貸家	34	60	56										
	給与	0	0	0										
	分譲	26	18	30										
沼田市	合計	13	14	15	0	0	0	0	0	0	0	0	0	42
	持家	12	10	13										
	貸家	0	3	0										
	給与	0	0	0										
	分譲	1	1	2										
館林市	合計	17	34	56	0	0	0	0	0	0	0	0	0	107
	持家	15	21	28										
	貸家	2	2	15										
	給与	0	0	0										
	分譲	0	11	13										
渋川市	合計	35	23	46	0	0	0	0	0	0	0	0	0	104
	持家	19	21	30										
	貸家	14	0	12										
	給与	0	0	0										
	分譲	2	2	4										
藤岡市	合計	32	29	43	0	0	0	0	0	0	0	0	0	104
	持家	17	20	19										
	貸家	4	4	22										
	給与	0	0	0										
	分譲	11	5	2										
富岡市	合計	16	23	14	0	0	0	0	0	0	0	0	0	53
	持家	16	22	14										
	貸家	0	0	0										
	給与	0	0	0										
	分譲	0	1	0										
安中市	合計	17	23	36	0	0	0	0	0	0	0	0	0	76
	持家	17	23	18										
	貸家	0	0	6										
	給与	0	0	0										
	分譲	0	0	12										
みどり市	合計	66	60	25	0	0	0	0	0	0	0	0	0	151
	持家	24	22	13										
	貸家	0	38	12										
	給与	0	0	0										
	分譲	42	0	0										

※国土交通省が公表する数字と違うことがあります。

# 平成25年度新設住宅着工戸数（構造別）

単位：戸

平成25年8月1日現在

月	計	木 造		非 木 造								
			%		%	SRC	%	RC	%	S	%	その他
4	977	736	13.6%	241	75.9%	0	—	29	2800.0%	212	55.9%	0
5	1,067	865	7.7%	202	-28.4%	0	—	1	-98.0%	201	-13.4%	0
6	1,269	899	19.2%	370	128.4%	1	—	139	334.4%	230	76.9%	0
7	0			0			—		—		—	
8	0			0			—		—		—	
9	0			0			—		—		—	
10	0			0			—		—		—	
11	0			0			—		—		—	
12	0			0			—		—		—	
1	0			0			—		—		—	
2	0			0			—		—		—	
3	0			0			—		—		—	
計	3,313	2,500	-64.4%	813	-62.4%	1	0.0%	169	1.2%	643	-67.7%	0



# 平成25年度新設住宅着工戸数（工法別）

平成25年8月1日現在

年度	総 数			在来工法				プレハブ工法				枠組工法			
	一戸建	共同建		総数比	一戸建	共同建		総数比	一戸建	共同建		総数比	一戸建	共同建	
H6	22,680	15,428	7,252	17,393	76.69%	11,828	5,565	4,093	18.05%	2,761	1,332	1,194	5.26%	839	355
H7	22,489	14,366	8,123	16,353	72.72%	10,324	6,029	4,503	20.02%	3,072	1,431	1,633	7.26%	970	663
H8	26,367	17,461	8,906	19,400	73.58%	12,508	6,892	5,044	19.13%	3,464	1,580	1,923	7.29%	1,489	434
H9	22,193	13,523	8,670	15,716	70.82%	9,336	6,380	4,642	20.92%	2,841	1,801	1,835	8.27%	1,346	489
H10	19,210	12,747	6,463	13,991	72.83%	9,122	4,869	3,703	19.28%	2,433	1,270	1,516	7.89%	1,192	324
H11	19,339	13,874	5,465	14,133	73.08%	9,918	4,215	3,446	17.82%	2,436	1,010	1,760	9.10%	1,520	240
H12	17,882	13,008	4,874	13,293	74.34%	9,708	3,585	3,128	17.49%	2,000	1,128	1,461	8.17%	1,300	161
H13	16,661	10,937	5,724	11,855	71.15%	7,541	4,314	3,045	18.28%	1,819	1,226	1,761	10.57%	1,577	184
H14	16,775	10,880	5,895	12,090	72.07%	7,759	4,331	3,069	18.30%	1,705	1,364	1,616	9.63%	1,416	200
H15	17,356	12,622	4,734	12,850	74.04%	9,402	3,448	3,083	17.76%	1,887	1,196	1,423	8.20%	1,333	90
H16	17,329	12,326	5,003	12,731	73.47%	9,099	3,632	3,218	18.57%	1,963	1,255	1,380	7.96%	1,264	116
H17	17,292	12,142	5,150	12,674	73.29%	8,864	3,810	3,176	18.37%	1,918	1,258	1,442	8.34%	1,360	82
H18	18,930	12,933	5,997	14,233	75.19%	9,727	4,506	3,290	17.38%	1,868	1,422	1,407	7.43%	1,338	69
H19	15,663	10,959	4,704	11,118	70.89%	7,904	3,214	3,055	19.50%	1,656	1,399	1,490	9.51%	1,399	91
H20	15,659	11,653	4,006	10,792	68.92%	8,210	2,582	3,138	20.04%	1,780	1,358	1,729	11.04%	1,663	66
H21	12,280	9,958	2,322	7,887	64.23%	6,753	1,134	2,700	21.99%	1,602	1,098	1,693	13.79%	1,603	90
H22	12,910	11,152	1,758	8,072	62.53%	7,247	825	2,845	22.04%	1,938	907	1,993	15.44%	1,967	26
H23	11,925	10,453	1,472	7,662	64.25%	6,943	719	2,629	22.05%	1,950	679	1,634	13.70%	1,560	74
H24	12,234	10,793	1,441	7,846	64.13%	7,111	735	2,464	20.14%	1,808	656	1,924	15.73%	1,874	50
H25	3,313	2,882	431	2,139	64.56%	1,919	220	676	20.40%	465	211	498	15.03%	498	0
4	977	832	145	679	69.50%	606	73	197	20.16%	125	72	101	10.34%	101	0
5	1,067	998	69	673	63.07%	664	9	228	21.37%	168	60	166	15.56%	166	0
6	1,269	1,052	217	787	62.02%	649	138	251	19.78%	172	79	231	18.20%	231	0
7	0	0	0	0	0.00%	0	0	0	0.00%			0	0.00%		
8	0	0	0	0	0.00%	0	0	0	0.00%			0	0.00%		
9	0	0	0	0	0.00%	0	0	0	0.00%			0	0.00%		
10	0			0	0.00%	0	0	0	0.00%			0	0.00%		
11	0	0	0	0	0.00%	0	0	0	0.00%			0	0.00%		
12	0	0	0	0	0.00%	0	0	0	0.00%			0	0.00%		
1	0	0	0	0	0.00%	0	0	0	0.00%			0	0.00%		
2	0	0	0	0	0.00%	0	0	0	0.00%			0	0.00%		
3	0	0	0	0	0.00%	0	0	0	0.00%			0	0.00%		

※ 一戸建は一戸建と長屋建の合計

※ 在来工法はプレハブ工法又は枠組工法以外の工法

※国土交通省が公表する数字と違うことがあります。