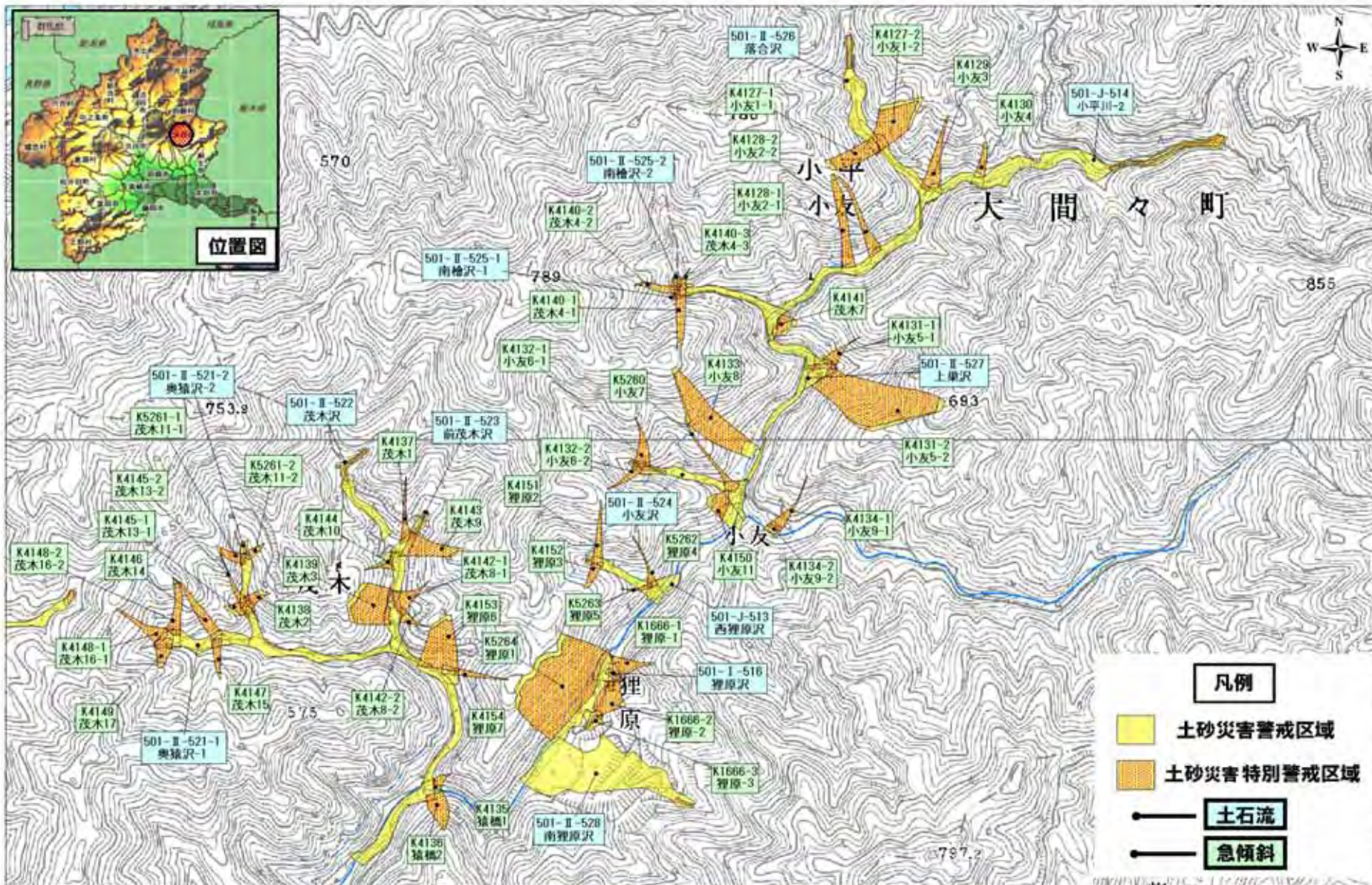


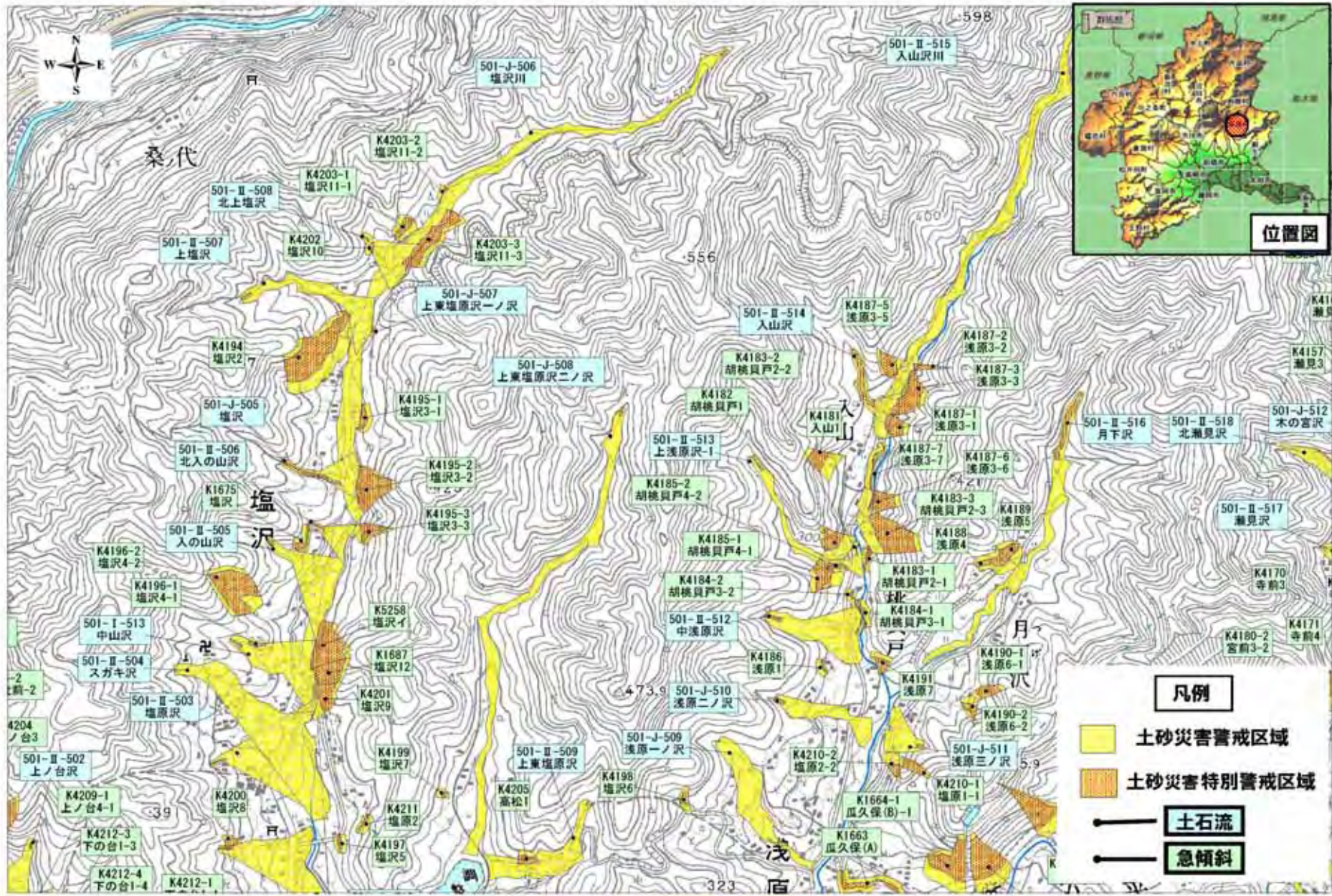
みどり市大間々町（図郭割り図）



0 250 500m

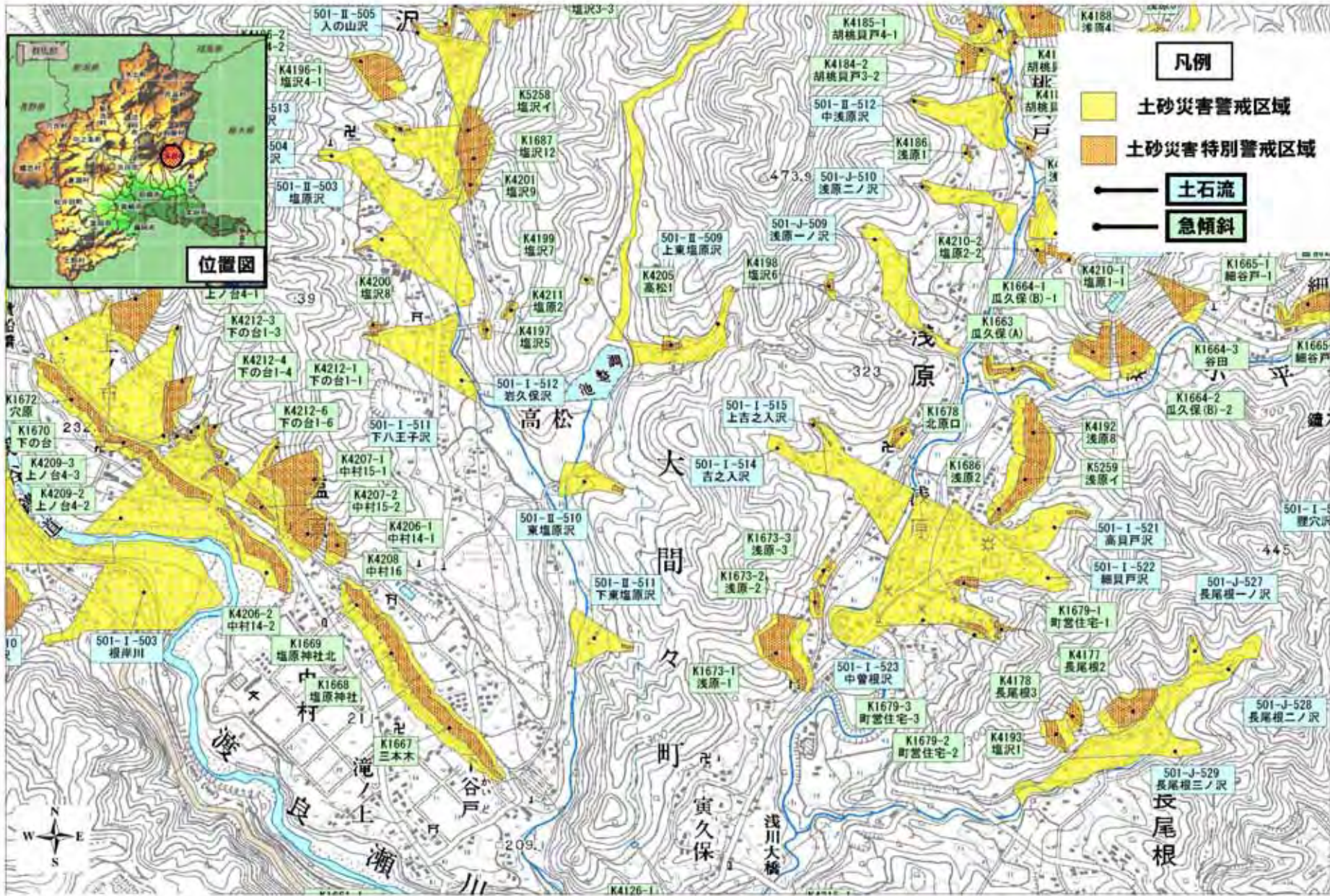
平成25年11月19日 群馬県告示第440号

みどり市大間々町 (1/7)



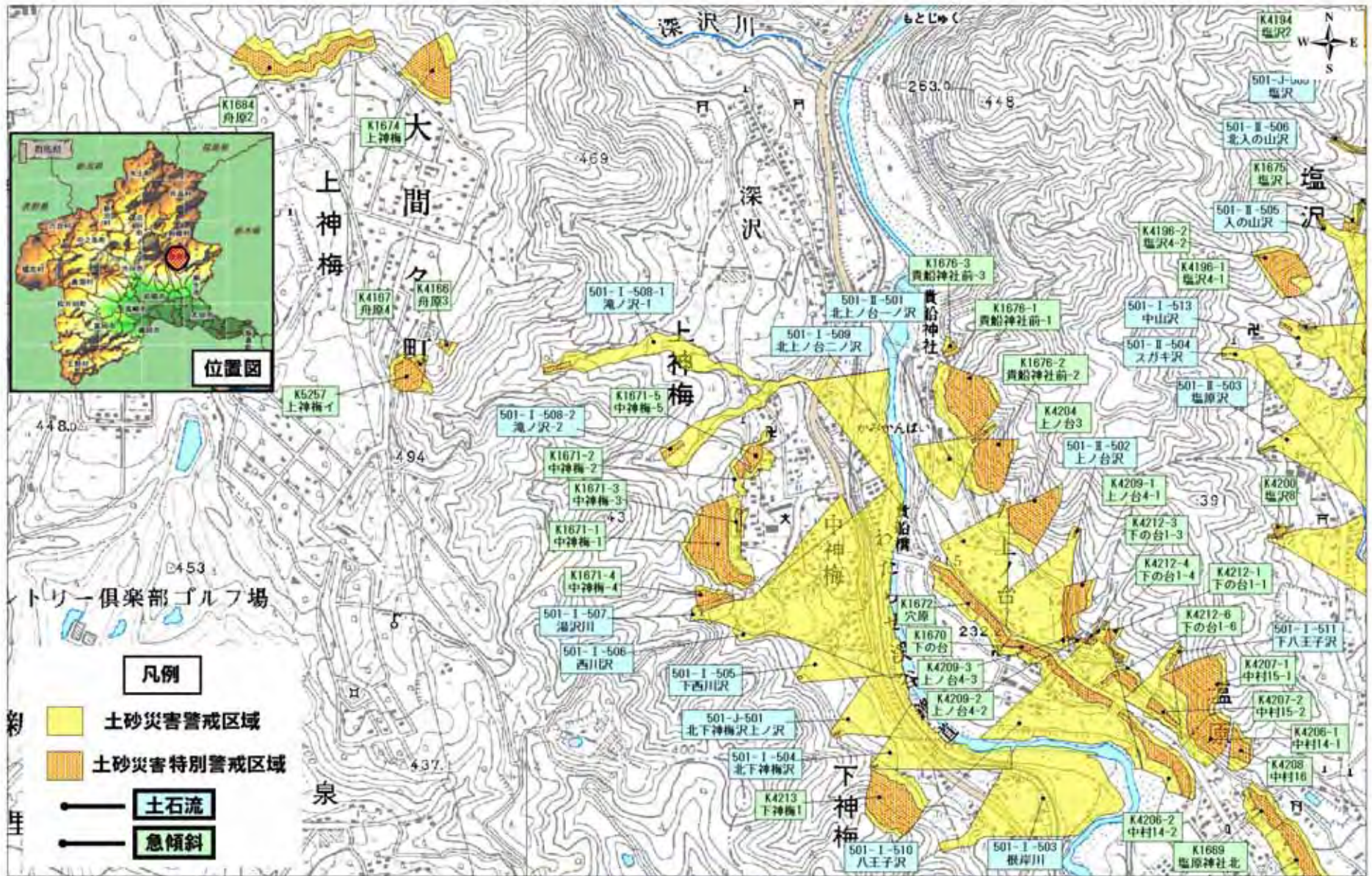
平成25年11月19日 群馬県告示第440号

みどり市大間々町 (4/7)



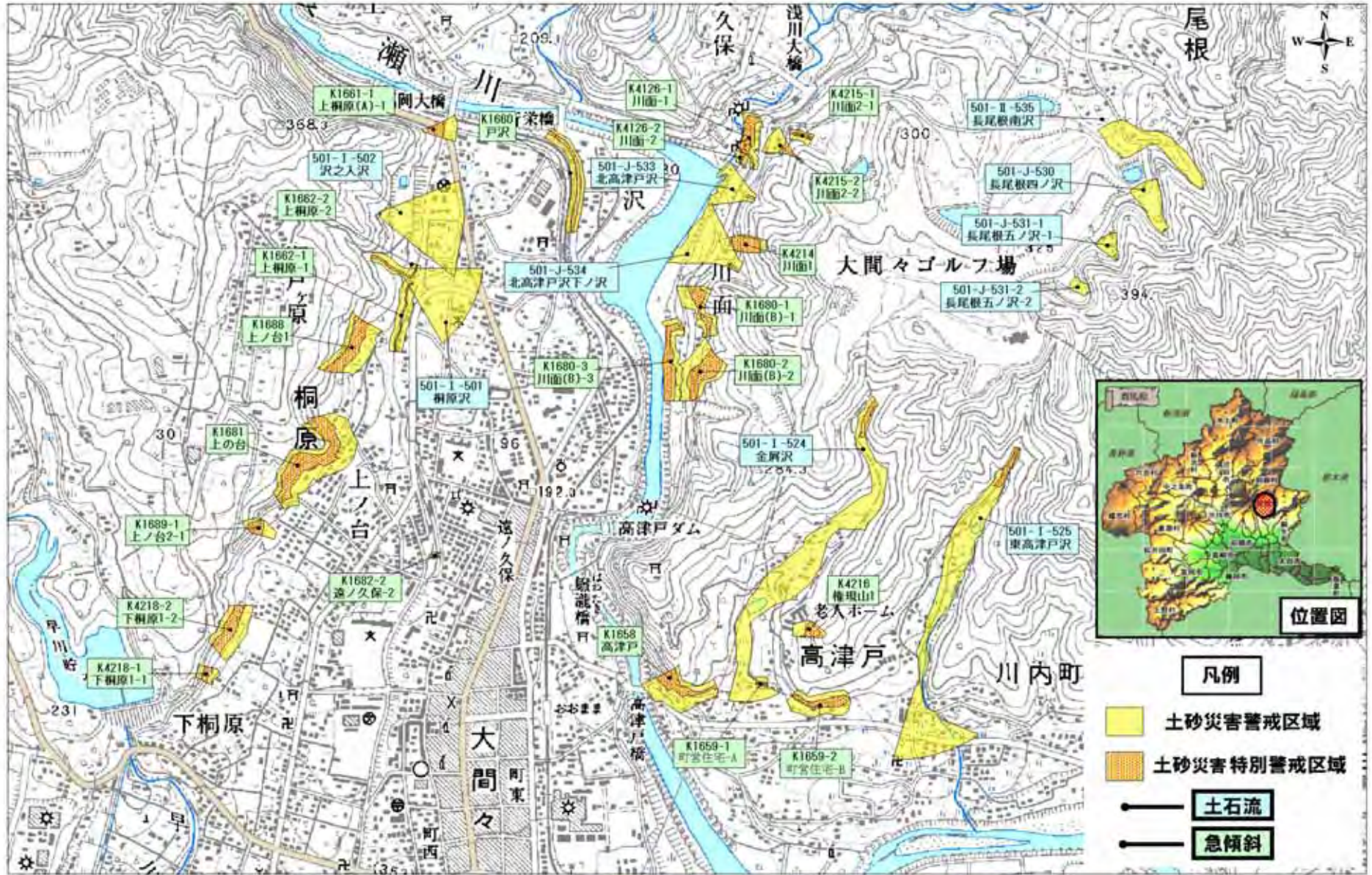
平成25年11月19日 群馬県告示第440号

みどり市大間々町 (5/7)



平成25年11月19日 群馬県告示第440号

みどり市大間々町 (6/7)



0 250 500m

501-1-525 (東高津戸沢) の区域は、隣接する桐生市部分含まない区域です。

平成25年11月19日 群馬県告示第440号

みどり市大間々町 (7/7)

- 凡例**
- 土砂災害警戒区域
 - 土砂災害特別警戒区域
 - 土石流
 - 急傾斜