

平成25年

観光客数・消費額調査（推計）結果

群馬県観光局観光物産課

# 目 次

1	概 要	1
2	推 移	
	（1）全県下における観光入込客数等の推移	3
	（2）市町村別観光入込客数の推移	5
	（3）広域圏別観光入込客数の推移	6
3	平成25年調査結果	
	（1）月別の観光入込客数推計表	7
	（2）県内外別・日帰り宿泊別の観光入込客数推計表	8
	（3）観光消費額推計表	9

## ●調査概要

この調査は、群馬県内の観光地点（観光行事）に来訪した観光客を調査し、今後の観光施策の基礎資料に供することを目的とする。

県内市町村が観光入込客数及び観光消費額を調査推計し、各市町村からの報告に基づき、県が集計した。

# 1 概要

## (1) 調査概要

### ①調査対象期間

平成25年1月1日～平成25年12月31日

### ②調査方法

県下の全観光地点（観光行事）について、県内35市町村へ照会を行い集計

### ③集計範囲

#### 【入込客数】

- ・年間観光入込客が10,000人以上又は年間10,000人には達しないが月間入込数が1,500人以上の観光地について推計（平成24年495カ所 → 平成25年489カ所）

#### 【消費額】

- ・交通費（県内分）、宿泊費、土産代、飲食費、入場料等

※ 本調査については、平成24年度調査まで調査対象期間を4月から翌年度3月までとしてきたが、全国的傾向（47都道府県中40県が暦年調査）及び国の統計も暦年調査となっている状況から、平成25年調査から、調査期間を1月から12月の暦年とした。  
なお、今回に限り便宜上、一部25年度の結果と25年の暦年結果を記載している。

## (2) 観光入込客の動向

観光入込客数は、61,509千人で対前年比1,368千人増、2.3%増となった。

- ・日帰り観光入込客数は、53,935千人（対前年比：1,221千人増、2.3%増）
- ・宿泊観光入込客数は、7,574千人（対前年比：147千人増、2.0%増）
- ・県内観光入込客数は、35,650千人（対前年比：871千人増、2.5%増）
- ・県外観光入込客数は、25,859千人（対前年比：497千人増、2.0%増）

### 【平成24年よりも10万人以上観光入込客が増加した市町村の内訳と主な要因】

- ・川場村（+601千人）・・・川場田園プラザのマスメディア露出等による増加
- ・中之条町（+388千人）・・・中之条ビエンナーレの開催、それに伴う相乗効果による増加
- ・前橋市（+335千人）・・・前橋市児童文化センターのリニューアルに伴う利用者の増加
- ・吉岡町（+271千人）・・・緑地運動公園の利用者の増加、観光地点の追加
- ・桐生市（+210千人）・・・桐生が岡動物園、桐生が岡遊園地の入込客の増加
- ・藤岡市（+156千人）・・・ららん藤岡のマスメディア露出による入込客の増加

### 【平成24年よりも10万人以上観光入込客が減少した市町村の内訳と主な要因】

- ・館林市（▲402千人）・・・つつじが岡公園の花つきが悪かったため
- ・太田市（▲219千人）・・・H24開設の道の駅の入込が開設当初より落ち着いたため
- ・みどり市（▲114千人）・・・美術館等の団体観光客の利用の減少

## 【主要温泉地の観光入込客数】

草津温泉	2,808 千人	(対前年比 : +63 千人、 2.3%増)
伊香保温泉	1,455 千人	(対前年比 : ▲3 千人、 0.2%減)
水上温泉	2,182 千人	(対前年比 : ▲3 千人、 0.1%減)
四万温泉	357 千人	(対前年比 : +8 千人、 2.3%増)
老神温泉	161 千人	(対前年比 : ▲3 千人、 1.8%減)
磯部温泉	185 千人	(対前年比 : ▲12 千人、 6.1%減)
やぶ塚温泉	58 千人	(対前年比 : +11 千人、 23.4%増)
猿ヶ京温泉	201 千人	(対前年比 : +2 千人、 1.0%増)
万座温泉	582 千人	(対前年比 : +48 千人、 9.0%増)

## 【分類別観光入込客数】

分類	客数 (千人)	構成比 (%)	観光 地点数
自然	7,760	12.6	50
歴史・文化	9,788	15.9	82
温泉・健康	13,913	22.6	72
スポーツ ・レクリエーション	11,545	18.8	102
都市型観光	3,715	6.0	27
その他	5,097	8.3	16
行祭事・イベント	9,691	15.8	140
計	61,509	100.0	489

《参考》平成 24 年分類

分類	客数 (千人)	構成比 (%)	観光 地点数
自然	8,087	13.5	53
歴史・文化	9,290	15.2	79
温泉・健康	13,959	23.1	74
スポーツ ・レクリエーション	11,713	19.6	110
都市型観光	3,135	5.3	24
その他	4,779	8.1	16
行祭事・イベント	9,178	15.2	139
計	60,141	100.0	495

## (3) 観光消費額の動向

観光消費額は、185,399 百万円で対前年比 3,713 百万円減、2.0%減となった。

- ・日帰り客観光消費総額：100,889 百万円 (対前年比：2.0%減)
- ・宿泊客観光消費総額：84,510 百万円 (対前年比：1.9%減)
- ・日帰り客観光消費額(観光客1人当り)：1,871 円(前年：1,954 円、対前年比：▲83 円減)
- ・宿泊客観光消費額(観光客1人当り)：11,157 円(前年：11,594 円、対前年比：▲437 円減)

### 【一人当たりの観光消費額が多い市町村】 (4,500 円以上)

- ・草津町 (10,212 円、▲10.6%)
- ・安中市 (5,451 円、▲10.0%)
- ・嬭恋村 (4,819 円、+5.4%)
- ・みなかみ町 (4,738 円、▲0.7%)

### 【一人当たりの観光消費額が少ない市町村】 (500 円以下)

- ・千代田町 (270 円、▲8.5%)
- ・邑楽町 (297 円、+16.1%)
- ・吉岡町 (354 円、+58.8%)
- ・みどり市 (486 円、▲1.1%)

## 2 推 移

### (1) 全県下における観光入込客数等の推移

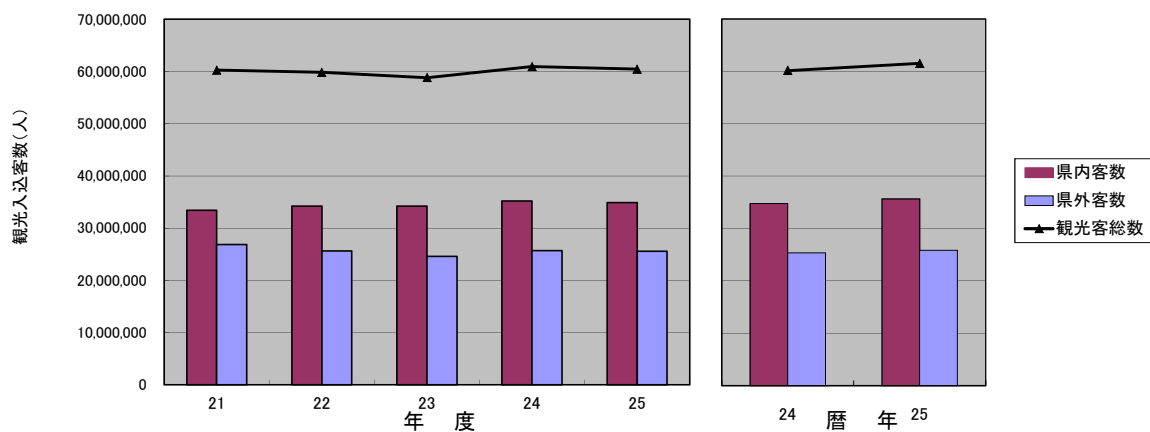
#### 【観光入込客数の推移】

(単位：人)

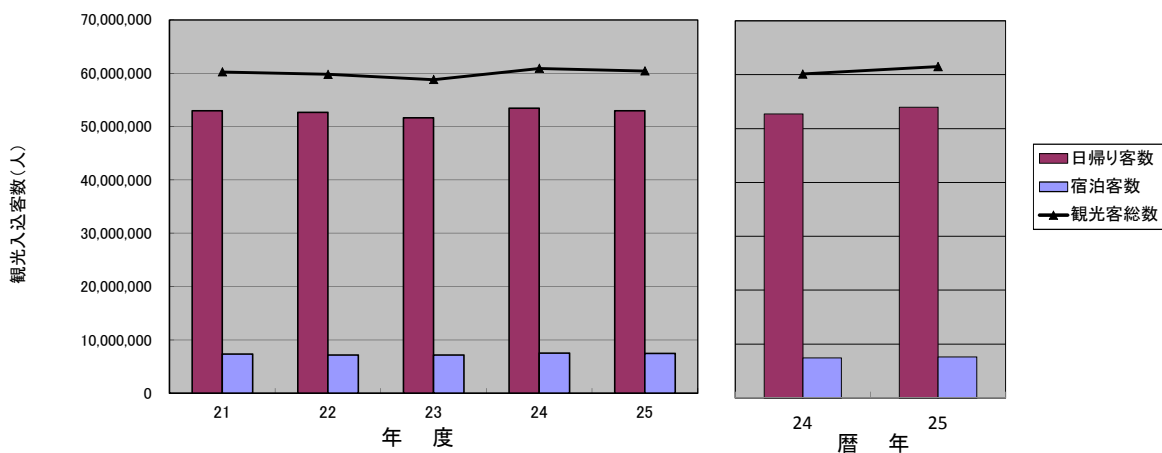
年度	県内客数	県外客数	日帰り客数	宿泊客数	観光客総数	前年度比	
						観光客総数増減	伸び率(%)
21	33,390,100	26,860,800	52,947,600	7,303,300	60,250,900	▲ 2,727,000	▲ 4.3
22	34,189,700	25,621,900	52,655,000	7,156,600	59,811,600	▲ 439,300	▲ 0.7
23	34,230,200	24,579,600	51,669,400	7,140,400	58,809,800	▲ 1,001,800	▲ 1.7
24	35,197,900	25,713,100	53,417,200	7,493,800	60,911,000	2,101,200	3.6
25	<b>34,873,500</b>	<b>25,559,900</b>	<b>52,961,700</b>	<b>7,471,700</b>	<b>60,433,400</b>	<b>▲ 477,600</b>	<b>▲ 0.8</b>

暦年	県内客数	県外客数	日帰り客数	宿泊客数	観光客総数	前年比	
						観光客総数増減	伸び率(%)
24	34,778,800	25,362,400	52,713,800	7,427,400	60,141,200	—	—
25	<b>35,650,200</b>	<b>25,859,000</b>	<b>53,934,800</b>	<b>7,574,400</b>	<b>61,509,200</b>	<b>1,368,000</b>	<b>2.3</b>

観光入込客数に占める県内客数・県外客数の推移



観光入込客数に占める日帰り客数・宿泊客数の推移



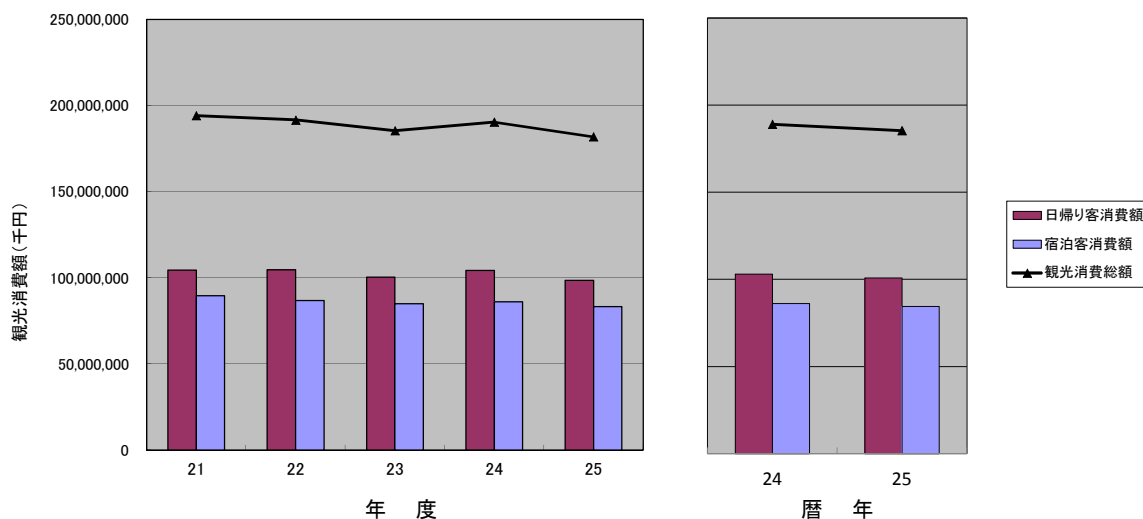
【観光消費額の推移】

(単位：千円)

年度	日帰り客消費額	宿泊客消費額	観光消費総額	前年度比	
				観光消費額増減	伸び率 (%)
21	104,488,517	89,621,563	194,110,080	▲ 6,902,356	▲ 3.4
22	104,630,395	86,899,028	191,529,423	▲ 2,580,657	▲ 1.3
23	100,317,677	85,028,253	185,345,930	▲ 6,183,492	▲ 3.2
24	104,328,732	86,018,752	190,347,483	5,001,553	2.7
<b>25</b>	<b>98,469,180</b>	<b>83,359,934</b>	<b>181,829,114</b>	<b>▲ 8,518,369</b>	<b>▲ 4.5</b>

暦年	日帰り客消費額	宿泊客消費額	観光消費総額	前年比	
				観光消費額増減	伸び率 (%)
24	102,996,049	86,116,245	189,112,294	—	—
<b>25</b>	<b>100,893,638</b>	<b>84,505,261</b>	<b>185,398,899</b>	<b>▲ 3,713,395</b>	<b>▲ 2.0</b>

観光消費額に占める日帰り客消費額・宿泊客消費額の推移



## (2) 市町村別観光入込客数の推移

	暦年		平成24年 (人)
	平成25年	前年比	
前橋市	5,993,900	105.9%	5,658,700
高崎市	5,350,200	101.1%	5,294,200
桐生市	3,854,600	105.8%	3,644,900
伊勢崎市	3,260,000	101.3%	3,217,900
太田市	3,068,200	93.3%	3,287,600
沼田市	2,869,900	101.2%	2,835,400
館林市	1,777,000	81.6%	2,178,500
渋川市	4,702,000	98.1%	4,794,300
藤岡市	3,717,800	104.4%	3,562,200
富岡市	2,226,600	103.2%	2,158,400
安中市	1,547,700	100.5%	1,539,300
みどり市	2,513,900	95.7%	2,627,400
<b>市</b>	<b>40,881,800</b>	<b>100.2%</b>	<b>40,798,800</b>
榛東村	231,400	97.3%	237,900
吉岡町	616,200	178.3%	345,600
<b>北群馬郡</b>	<b>847,600</b>	<b>145.3%</b>	<b>583,500</b>
上野村	258,600	91.8%	281,800
神流町	119,000	117.0%	101,700
<b>多野郡</b>	<b>377,600</b>	<b>98.5%</b>	<b>383,500</b>
下仁田町	805,400	99.5%	809,200
南牧村	74,300	106.0%	70,100
甘楽町	912,100	103.4%	881,800
<b>甘楽郡</b>	<b>1,791,800</b>	<b>101.7%</b>	<b>1,761,100</b>
中之条町	1,293,000	142.9%	905,100
長野原町	565,300	101.2%	558,600
嬭恋村	2,202,400	99.6%	2,210,800
草津町	2,807,900	102.3%	2,745,200
高山村	406,500	110.6%	367,600
東吾妻町	411,700	102.6%	401,300
<b>吾妻郡</b>	<b>7,686,800</b>	<b>106.9%</b>	<b>7,188,600</b>
片品村	1,858,800	101.9%	1,823,900
川場村	1,520,600	165.4%	919,400
昭和村	547,500	106.7%	512,900
みなかみ町	4,249,300	99.5%	4,269,500
<b>利根郡</b>	<b>8,176,200</b>	<b>108.6%</b>	<b>7,525,700</b>
玉村町	255,200	94.1%	271,300
<b>佐波郡</b>	<b>255,200</b>	<b>94.1%</b>	<b>271,300</b>
板倉町	466,800	98.0%	476,500
明和町	21,800	113.0%	19,300
千代田町	74,400	97.9%	76,000
大泉町	223,700	79.9%	280,000
邑楽町	705,500	90.8%	776,900
<b>邑楽郡</b>	<b>1,492,200</b>	<b>91.6%</b>	<b>1,628,700</b>
<b>合計</b>	<b>61,509,200</b>	<b>102.3%</b>	<b>60,141,200</b>

	年度				
	平成25年度	平成24年度	平成23年度	平成22年度	平成21年度
	5,952,900	5,693,900	5,917,400	6,240,400	5,497,000
	5,256,800	5,316,300	5,386,800	6,089,000	6,195,600
	3,801,300	3,688,400	3,500,800	3,610,700	3,842,900
	3,132,200	3,327,800	3,183,900	3,033,600	3,139,200
	3,006,100	3,393,100	2,653,600	2,922,500	2,964,700
	2,846,200	2,858,700	2,603,500	2,776,600	2,813,100
	1,668,600	2,135,200	1,961,300	2,201,500	2,067,900
	4,587,800	4,807,300	4,838,900	4,679,700	4,734,800
	3,673,400	3,566,400	3,613,000	3,819,700	3,707,900
	2,177,200	2,190,600	2,120,600	2,208,200	2,282,000
	1,384,900	1,645,100	1,457,900	1,389,200	1,572,300
	2,511,600	2,640,600	2,704,300	2,668,900	2,598,700
	<b>39,999,000</b>	<b>41,263,400</b>	<b>39,942,000</b>	<b>41,640,000</b>	<b>41,416,100</b>
	228,700	237,500	236,400	263,200	267,300
	620,300	411,800	343,300	321,300	242,700
	<b>849,000</b>	<b>649,300</b>	<b>579,700</b>	<b>584,500</b>	<b>510,000</b>
	257,100	283,900	173,700	187,200	209,900
	117,900	104,400	81,900	101,300	128,600
	<b>375,000</b>	<b>388,300</b>	<b>255,600</b>	<b>288,500</b>	<b>338,500</b>
	782,300	809,300	804,200	693,700	712,100
	74,000	70,600	69,000	67,300	69,400
	926,200	890,300	719,800	617,900	611,300
	<b>1,782,500</b>	<b>1,770,200</b>	<b>1,593,000</b>	<b>1,378,900</b>	<b>1,392,800</b>
	1,270,900	906,400	1,259,000	678,000	750,100
	601,900	559,100	575,600	611,600	637,900
	2,154,400	2,265,100	2,173,000	2,109,400	2,161,800
	2,775,300	2,764,900	2,686,900	2,657,500	2,735,100
	401,100	369,300	382,300	456,000	514,000
	402,300	405,500	399,900	395,200	401,600
	<b>7,605,900</b>	<b>7,270,300</b>	<b>7,476,700</b>	<b>6,907,700</b>	<b>7,200,500</b>
	1,871,600	1,826,500	1,735,200	1,856,600	2,031,700
	1,540,700	969,200	887,200	891,900	821,000
	541,700	544,400	320,900	309,000	306,000
	4,172,800	4,363,600	4,195,000	4,045,200	4,288,000
	<b>8,126,800</b>	<b>7,703,700</b>	<b>7,138,300</b>	<b>7,102,700</b>	<b>7,446,700</b>
	248,400	273,500	269,300	264,100	275,800
	<b>248,400</b>	<b>273,500</b>	<b>269,300</b>	<b>264,100</b>	<b>275,800</b>
	463,400	471,100	504,000	575,900	606,200
	21,800	19,300	10,000	13,400	10,600
	72,800	76,900	69,400	78,500	74,400
	222,000	274,900	204,200	221,000	223,500
	666,800	750,100	767,600	756,400	755,800
	<b>1,446,800</b>	<b>1,592,300</b>	<b>1,555,200</b>	<b>1,645,200</b>	<b>1,670,500</b>
	<b>60,433,400</b>	<b>60,911,000</b>	<b>58,809,800</b>	<b>59,811,600</b>	<b>60,250,900</b>

### (3) 広域圏別観光入込客数の推移

	暦年 (人)			年度 (人)				
	平成25年	前年比	平成24年	平成25年度	平成24年度	平成23年度	平成22年度	平成21年度
沼田市	2,869,900	101.2%	2,835,400	2,846,200	2,858,700	2,603,500	2,776,600	2,813,100
片品村	1,858,800	101.9%	1,823,900	1,871,600	1,826,500	1,735,200	1,856,600	2,031,700
川場村	1,520,600	165.4%	919,400	1,540,700	969,200	887,200	891,900	821,000
昭和村	547,500	106.7%	512,900	541,700	544,400	320,900	309,000	306,000
みなかみ町	4,249,300	99.5%	4,269,500	4,172,800	4,363,600	4,195,000	4,045,200	4,288,000
<b>利根・沼田広域</b>	<b>11,046,100</b>	<b>106.6%</b>	<b>10,361,100</b>	<b>10,973,000</b>	<b>10,562,400</b>	<b>9,741,800</b>	<b>9,879,300</b>	<b>10,259,800</b>
高崎市	5,350,200	101.1%	5,294,200	5,256,800	5,316,300	5,386,800	6,089,000	6,195,600
安中市	1,547,700	100.5%	1,539,300	1,384,900	1,645,100	1,457,900	1,389,200	1,572,300
<b>高崎市等広域</b>	<b>6,897,900</b>	<b>100.9%</b>	<b>6,833,500</b>	<b>6,641,700</b>	<b>6,961,400</b>	<b>6,844,700</b>	<b>7,478,200</b>	<b>7,767,900</b>
太田市	3,068,200	93.3%	3,287,600	3,006,100	3,393,100	2,653,600	2,922,500	2,964,700
館林市	1,777,000	81.6%	2,178,500	1,668,600	2,135,200	1,961,300	2,201,500	2,067,900
板倉町	466,800	98.0%	476,500	463,400	471,100	504,000	575,900	606,200
明和町	21,800	113.0%	19,300	21,800	19,300	10,000	13,400	10,600
千代田町	74,400	97.9%	76,000	72,800	76,900	69,400	78,500	74,400
大泉町	223,700	79.9%	280,000	222,000	274,900	204,200	221,000	223,500
邑楽町	705,500	90.8%	776,900	666,800	750,100	767,600	756,400	755,800
<b>東毛広域</b>	<b>6,337,400</b>	<b>89.3%</b>	<b>7,094,800</b>	<b>6,121,500</b>	<b>7,120,600</b>	<b>6,170,100</b>	<b>6,769,200</b>	<b>6,703,100</b>
伊勢崎市	3,260,000	101.3%	3,217,900	3,132,200	3,327,800	3,183,900	3,033,600	3,139,200
玉村町	255,200	94.1%	271,300	248,400	273,500	269,300	264,100	275,800
<b>伊勢崎佐波広域</b>	<b>3,515,200</b>	<b>100.7%</b>	<b>3,489,200</b>	<b>3,380,600</b>	<b>3,601,300</b>	<b>3,453,200</b>	<b>3,297,700</b>	<b>3,415,000</b>
渋川市	4,702,000	98.1%	4,794,300	4,587,800	4,807,300	4,838,900	4,679,700	4,734,800
榛東村	231,400	97.3%	237,900	228,700	237,500	236,400	263,200	267,300
吉岡町	616,200	178.3%	345,600	620,300	411,800	343,300	321,300	242,700
<b>渋川地区広域</b>	<b>5,549,600</b>	<b>103.2%</b>	<b>5,377,800</b>	<b>5,436,800</b>	<b>5,456,600</b>	<b>5,418,600</b>	<b>5,264,200</b>	<b>5,244,800</b>
富岡市	2,226,600	103.2%	2,158,400	2,177,200	2,190,600	2,120,600	2,208,200	2,282,000
下仁田町	805,400	99.5%	809,200	782,300	809,300	804,200	693,700	712,100
南牧村	74,300	106.0%	70,100	74,000	70,600	69,000	67,300	69,400
甘楽町	912,100	103.4%	881,800	926,200	890,300	719,800	617,900	611,300
<b>富岡甘楽広域</b>	<b>4,018,400</b>	<b>102.5%</b>	<b>3,919,500</b>	<b>3,959,700</b>	<b>3,960,800</b>	<b>3,713,600</b>	<b>3,587,100</b>	<b>3,674,800</b>
前橋市	5,993,900	105.9%	5,658,700	5,952,900	5,693,900	5,917,400	6,240,400	5,497,000
<b>前橋広域</b>	<b>5,993,900</b>	<b>105.9%</b>	<b>5,658,700</b>	<b>5,952,900</b>	<b>5,693,900</b>	<b>5,917,400</b>	<b>6,240,400</b>	<b>5,497,000</b>
中之条町	1,293,000	142.9%	905,100	1,270,900	906,400	1,259,000	678,000	750,100
長野原町	565,300	101.2%	558,600	601,900	559,100	575,600	611,600	637,900
嬭恋村	2,202,400	99.6%	2,210,800	2,154,400	2,265,100	2,173,000	2,109,400	2,161,800
草津町	2,807,900	102.3%	2,745,200	2,775,300	2,764,900	2,686,900	2,657,500	2,735,100
高山村	406,500	110.6%	367,600	401,100	369,300	382,300	456,000	514,000
東吾妻町	411,700	102.6%	401,300	402,300	405,500	399,900	395,200	401,600
<b>吾妻広域</b>	<b>7,686,800</b>	<b>106.9%</b>	<b>7,188,600</b>	<b>7,605,900</b>	<b>7,270,300</b>	<b>7,476,700</b>	<b>6,907,700</b>	<b>7,200,500</b>
桐生市	3,854,600	105.8%	3,644,900	3,801,300	3,688,400	3,500,800	3,610,700	3,842,900
みどり市	2,513,900	95.7%	2,627,400	2,511,600	2,640,600	2,704,300	2,668,900	2,598,700
<b>桐生広域</b>	<b>6,368,500</b>	<b>100.6%</b>	<b>6,272,300</b>	<b>6,312,900</b>	<b>6,329,000</b>	<b>6,205,100</b>	<b>6,279,600</b>	<b>6,441,600</b>
藤岡市	3,717,800	104.4%	3,562,200	3,673,400	3,566,400	3,613,000	3,819,700	3,707,900
上野村	258,600	91.8%	281,800	257,100	283,900	173,700	187,200	209,900
神流町	119,000	117.0%	101,700	117,900	104,400	81,900	101,300	128,600
<b>多野藤岡広域</b>	<b>4,095,400</b>	<b>103.8%</b>	<b>3,945,700</b>	<b>4,048,400</b>	<b>3,954,700</b>	<b>3,868,600</b>	<b>4,108,200</b>	<b>4,046,400</b>
<b>合計</b>	<b>61,509,200</b>	<b>102.3%</b>	<b>60,141,200</b>	<b>60,433,400</b>	<b>60,911,000</b>	<b>58,809,800</b>	<b>59,811,600</b>	<b>60,250,900</b>



### 3 平成25年調査結果 (1) 月別の観光入込客数推計表

平成25年月別観光入込客数推計表

(人)

	1月	2月	3月	4月	5月	6月	7月	8月	9月	10月	11月	12月	合計
前橋市	411,300	289,800	335,500	560,500	691,100	481,000	642,500	590,900	411,600	699,400	560,900	319,400	5,993,900
高崎市	437,400	218,200	325,900	395,600	424,600	303,100	336,100	1,165,200	316,600	381,800	681,800	363,900	5,350,200
桐生市	165,000	164,100	263,500	302,900	409,800	238,300	204,600	784,600	238,700	276,700	555,900	250,500	3,854,600
伊勢崎市	385,100	92,800	235,000	262,800	259,100	240,200	302,000	419,100	371,000	253,900	279,600	159,400	3,260,000
太田市	283,200	102,600	147,700	292,400	382,800	194,000	312,800	351,700	151,400	200,600	471,700	177,300	3,068,200
沼田市	147,500	102,400	104,500	165,800	192,800	195,900	316,200	634,800	264,600	324,500	306,600	114,300	2,869,900
館林市	114,900	62,400	144,200	399,400	284,700	122,000	227,400	101,400	47,500	128,300	89,100	55,700	1,777,000
渋川市	325,700	302,300	368,900	427,200	489,400	380,800	409,400	487,900	365,000	386,100	413,200	346,100	4,702,000
藤岡市	218,300	208,200	278,100	335,500	433,100	287,400	314,000	450,600	297,600	277,400	339,300	278,300	3,717,800
富岡市	190,100	94,100	142,300	224,400	244,900	145,200	164,600	234,400	173,000	224,600	293,500	95,500	2,226,600
安中市	113,700	172,600	259,800	96,500	114,400	91,500	108,300	156,400	117,800	119,800	118,200	78,700	1,547,700
みどり市	191,500	89,500	130,900	167,300	224,300	167,100	188,700	407,400	171,700	267,000	361,200	147,300	2,513,900
市	2,983,700	1,899,000	2,736,300	3,630,300	4,151,000	2,846,500	3,526,600	5,784,400	2,926,500	3,540,100	4,471,000	2,386,400	40,881,800
榛東村	16,600	16,200	20,800	22,600	20,200	19,400	17,100	16,400	18,000	21,200	25,600	17,300	231,400
吉岡町	48,300	50,700	54,300	51,900	61,400	51,200	46,600	44,400	39,600	57,700	68,200	41,900	616,200
北群馬郡	64,900	66,900	75,100	74,500	81,600	70,600	63,700	60,800	57,600	78,900	93,800	59,200	847,600
上野村	6,200	5,300	9,500	19,600	34,600	19,800	29,700	59,000	22,900	18,800	25,100	8,100	258,600
神流町	2,000	2,500	4,600	13,200	28,600	5,700	8,800	30,200	6,700	5,800	7,800	3,100	119,000
多野郡	8,200	7,800	14,100	32,800	63,200	25,500	38,500	89,200	29,600	24,600	32,900	11,200	377,600
下仁田町	27,200	24,200	38,200	141,000	115,500	54,300	55,200	77,500	74,800	63,300	86,600	47,600	805,400
南牧村	2,200	2,200	3,900	8,500	9,500	6,400	6,800	10,000	6,700	6,000	7,500	4,600	74,300
甘楽町	54,500	58,500	90,200	95,100	85,900	74,200	66,200	83,500	77,300	74,500	86,100	66,100	912,100
甘楽郡	83,900	84,900	132,300	244,600	210,900	134,900	128,200	171,000	158,800	143,800	180,200	118,300	1,791,800
中之条町	44,100	41,000	51,400	57,400	85,100	68,600	102,000	142,300	295,100	286,100	73,000	46,900	1,293,000
長野原町	3,200	2,900	3,200	14,400	32,400	22,600	87,300	248,100	71,300	44,400	28,900	6,600	565,300
嬬恋村	168,600	152,300	152,900	113,800	173,200	127,800	231,700	438,300	217,400	179,000	123,700	123,700	2,202,400
草津町	212,000	198,200	234,000	229,700	231,800	194,200	248,300	292,000	231,500	240,500	229,400	266,300	2,807,900
高山村	16,000	13,800	22,700	34,100	47,600	36,500	40,900	64,100	37,700	36,100	35,300	21,700	406,500
東吾妻町	28,800	23,400	30,700	30,500	36,200	29,200	31,500	42,100	52,600	35,800	38,200	32,700	411,700
吾妻郡	472,700	431,600	494,900	479,900	606,300	478,900	741,700	1,226,900	905,600	821,900	528,500	497,900	7,686,800
片品村	278,800	279,000	191,700	50,400	67,900	164,400	202,100	201,200	106,600	142,000	33,100	141,600	1,858,800
川場村	93,000	86,400	94,100	73,900	120,700	109,400	161,800	164,600	132,300	175,900	198,000	110,500	1,520,600
昭和村	24,600	26,400	38,300	43,000	51,500	51,600	55,700	69,600	50,500	48,800	51,300	36,200	547,500
みなかみ町	539,000	503,800	438,400	220,600	252,100	239,600	307,600	548,200	302,300	350,500	265,400	281,800	4,249,300
利根郡	935,400	895,600	762,500	387,900	492,200	565,000	727,200	983,600	591,700	717,200	547,800	570,100	8,176,200
玉村町	30,800	8,300	10,300	11,500	11,900	11,000	109,200	8,000	9,400	12,300	21,700	10,800	255,200
佐波郡	30,800	8,300	10,300	11,500	11,900	11,000	109,200	8,000	9,400	12,300	21,700	10,800	255,200
坂倉町	117,300	55,500	21,000	21,700	81,600	21,500	17,300	27,100	19,400	29,900	35,300	19,200	466,800
明和町	0	0	0	0	0	0	0	12,000	0	0	9,800	0	21,800
千代田町	5,800	700	3,300	4,000	4,900	2,600	1,100	36,500	1,600	2,200	10,900	800	74,400
大泉町	1,000	200	1,500	7,500	7,700	3,000	160,000	2,000	38,500	0	1,800	500	223,700
邑楽町	146,400	48,300	46,300	52,200	65,300	36,900	32,400	108,500	36,100	33,400	54,500	45,200	705,500
邑楽郡	270,500	104,700	72,100	85,400	159,500	64,000	210,800	186,100	95,600	65,500	112,300	65,700	1,492,200
合計	4,850,100	3,498,800	4,297,600	4,946,900	5,776,600	4,196,400	5,545,900	8,510,000	4,774,800	5,404,300	5,988,200	3,719,600	61,509,200
構成比	7.9%	5.7%	7.0%	8.0%	9.4%	6.8%	9.0%	13.8%	7.8%	8.8%	9.7%	6.0%	100.0%
対前年比	101.1%	108.1%	112.0%	96.7%	103.1%	103.3%	97.3%	99.6%	102.9%	98.0%	106.5%	107.4%	102.3%
	51,800	263,600	460,300	▲ 167,400	175,500	132,800	▲ 155,400	▲ 37,100	136,800	▲ 112,900	364,800	255,200	1,368,000

## (2) 県内外別・日帰り宿泊別の観光入込客数推計表

平成25年 県内外別・日帰り宿泊別観光入込客数推計表

(人)

	観光客総数	県内			県外			合計	
		日帰り客	宿泊客	計	日帰り客	宿泊客	計	日帰り客	宿泊客
前橋市	5,993,900	4,565,200	161,300	4,726,500	1,183,600	83,800	1,267,400	5,748,800	245,100
高崎市	5,350,200	3,452,700	69,400	3,522,100	1,235,100	593,000	1,828,100	4,687,800	662,400
桐生市	3,854,600	2,697,000	13,200	2,710,200	1,130,500	13,900	1,144,400	3,827,500	27,100
伊勢崎市	3,260,000	2,689,200	0	2,689,200	558,400	12,400	570,800	3,247,600	12,400
太田市	3,068,200	2,197,400	9,700	2,207,100	844,500	16,600	861,100	3,041,900	26,300
沼田市	2,869,900	1,149,000	26,700	1,175,700	1,556,900	137,300	1,694,200	2,705,900	164,000
館林市	1,777,000	969,500	1,200	970,700	801,500	4,800	806,300	1,771,000	6,000
渋川市	4,702,000	2,451,600	497,900	2,949,500	1,093,500	659,000	1,752,500	3,545,100	1,156,900
藤岡市	3,717,800	2,160,800	22,900	2,183,700	1,511,200	22,900	1,534,100	3,672,000	45,800
富岡市	2,226,600	898,500	19,500	918,000	1,171,600	137,000	1,308,600	2,070,100	156,500
安中市	1,547,700	865,400	24,400	889,800	557,900	100,000	657,900	1,423,300	124,400
みどり市	2,513,900	1,435,600	13,300	1,448,900	1,052,400	12,600	1,065,000	2,488,000	25,900
市	40,881,800	25,531,900	859,500	26,391,400	12,697,100	1,793,300	14,490,400	38,229,000	2,652,800
榛東村	231,400	174,300	0	174,300	57,100	0	57,100	231,400	0
吉岡町	616,200	359,400	0	359,400	256,800	0	256,800	616,200	0
北群馬郡	847,600	533,700	0	533,700	313,900	0	313,900	847,600	0
上野村	258,600	96,100	9,100	105,200	139,800	13,600	153,400	235,900	22,700
神流町	119,000	70,500	900	71,400	47,000	600	47,600	117,500	1,500
多野郡	377,600	166,600	10,000	176,600	186,800	14,200	201,000	353,400	24,200
下仁田町	805,400	375,700	1,100	376,800	405,800	22,800	428,600	781,500	23,900
南牧村	74,300	40,100	3,300	43,400	26,800	4,100	30,900	66,900	7,400
甘楽町	912,100	587,500	2,800	590,300	316,000	5,800	321,800	903,500	8,600
甘楽郡	1,791,800	1,003,300	7,200	1,010,500	748,600	32,700	781,300	1,751,900	39,900
中之条町	1,293,000	548,400	140,900	689,300	374,800	228,900	603,700	923,200	369,800
長野原町	565,300	148,200	6,100	154,300	332,200	78,800	411,000	480,400	84,900
嬭恋村	2,202,400	144,000	76,000	220,000	1,146,400	836,000	1,982,400	1,290,400	912,000
草津町	2,807,900	608,100	1,095,200	1,703,300	389,300	715,300	1,104,600	997,400	1,810,500
高山村	406,500	240,900	3,400	244,300	156,800	5,400	162,200	397,700	8,800
東吾妻町	411,700	265,300	15,700	281,000	84,400	46,300	130,700	349,700	62,000
吾妻郡	7,686,800	1,954,900	1,337,300	3,292,200	2,483,900	1,910,700	4,394,600	4,438,800	3,248,000
片品村	1,858,800	400,700	63,000	463,700	1,062,600	332,500	1,395,100	1,463,300	395,500
川場村	1,520,600	767,000	7,200	774,200	704,500	41,900	746,400	1,471,500	49,100
昭和村	547,500	344,000	9,500	353,500	142,200	51,800	194,000	486,200	61,300
みなかみ町	4,249,300	1,233,100	316,500	1,549,600	1,912,600	787,100	2,699,700	3,145,700	1,103,600
利根郡	8,176,200	2,744,800	396,200	3,141,000	3,821,900	1,213,300	5,035,200	6,566,700	1,609,500
玉村町	255,200	191,200	0	191,200	64,000	0	64,000	255,200	0
佐波郡	255,200	191,200	0	191,200	64,000	0	64,000	255,200	0
板倉町	466,800	176,100	0	176,100	290,700	0	290,700	466,800	0
明和町	21,800	18,100	0	18,100	3,700	0	3,700	21,800	0
千代田町	74,400	55,700	0	55,700	18,700	0	18,700	74,400	0
大泉町	223,700	129,800	0	129,800	93,900	0	93,900	223,700	0
邑楽町	705,500	533,900	0	533,900	171,600	0	171,600	705,500	0
邑楽郡	1,492,200	913,600	0	913,600	578,600	0	578,600	1,492,200	0
合計	61,509,200	33,040,000	2,610,200	35,650,200	20,894,800	4,964,200	25,859,000	53,934,800	7,574,400
構成比	100.0%	53.7%	4.2%	58.0%	34.0%	8.1%	42.0%	87.7%	12.3%
H24	60,141,200	32,217,600	2,561,200	34,778,800	20,496,200	4,866,200	25,362,400	52,713,800	7,427,400
対前年比	102.3%	102.6%	101.9%	102.5%	101.9%	102.0%	102.0%	102.3%	102.0%
	1,368,000	822,400	49,000	871,400	398,600	98,000	496,600	1,221,000	147,000

### (3) 観光消費額推計表

平成25年観光消費額推計表

(千円)

	観光消費総額	内 訳	
		日帰り客	宿泊客
前 橋 市	7,273,151	5,815,693	1,457,458
高 崎 市	16,756,435	10,145,263	6,611,172
桐 生 市	4,789,836	4,675,493	114,343
伊 勢 崎 市	3,067,911	2,970,048	97,863
太 田 市	13,369,427	13,072,705	296,722
沼 田 市	5,673,853	4,243,533	1,430,320
館 林 市	3,603,742	3,544,482	59,260
渋 川 市	19,825,263	6,233,784	13,591,479
藤 岡 市	7,464,704	6,947,793	516,911
富 岡 市	4,910,693	4,079,017	831,676
安 中 市	8,436,405	6,032,788	2,403,617
み ど り 市	1,221,352	1,115,070	106,282
<b>市</b>	<b>96,392,772</b>	<b>68,875,669</b>	<b>27,517,103</b>
榛 東 村	410,138	410,138	0
吉 岡 町	218,208	218,208	0
<b>北群馬郡</b>	<b>628,346</b>	<b>628,346</b>	<b>0</b>
上 野 村	351,460	166,994	184,466
神 流 町	121,141	118,139	3,002
<b>多野郡</b>	<b>472,601</b>	<b>285,133</b>	<b>187,468</b>
下 仁 田 町	3,437,924	3,159,714	278,210
南 牧 村	101,596	75,680	25,916
甘 楽 町	1,676,920	1,608,787	68,133
<b>甘楽郡</b>	<b>5,216,440</b>	<b>4,844,181</b>	<b>372,259</b>
中 之 条 町	4,770,404	539,875	4,230,529
長 野 原 町	2,410,149	1,005,648	1,404,501
孺 恋 村	10,613,290	1,711,260	8,902,030
草 津 町	28,674,225	2,992,164	25,682,061
高 山 村	1,221,942	1,203,371	18,571
東 吾 妻 町	1,781,286	857,161	924,125
<b>吾妻郡</b>	<b>49,471,296</b>	<b>8,309,479</b>	<b>41,161,817</b>
片 品 村	7,713,352	4,532,868	3,180,484
川 場 村	2,446,560	2,041,250	405,310
昭 和 村	544,271	336,691	207,580
み な か み 町	20,133,083	8,655,071	11,478,012
<b>利根郡</b>	<b>30,837,266</b>	<b>15,565,880</b>	<b>15,271,386</b>
玉 村 町	1,063,064	1,063,064	0
<b>佐波郡</b>	<b>1,063,064</b>	<b>1,063,064</b>	<b>0</b>
板 倉 町	853,511	853,511	0
明 和 町	12,728	12,728	0
千 代 田 町	20,090	20,090	0
大 泉 町	221,150	221,150	0
邑 楽 町	209,635	209,635	0
<b>邑楽郡</b>	<b>1,317,114</b>	<b>1,317,114</b>	<b>0</b>
<b>合 計</b>	<b>185,398,899</b>	<b>100,888,866</b>	<b>84,510,033</b>
<b>構 成 比</b>	<b>100.0%</b>	<b>54.4%</b>	<b>45.6%</b>
<b>H24</b>	<b>189,112,294</b>	<b>102,996,049</b>	<b>86,116,245</b>
対前年比	98.0%	98.0%	98.1%
	▲ 3,713,395	▲ 2,107,183	▲ 1,606,212