

木材情報

NO.371

平成27年3月

連絡先：群馬県環境森林部林業振興課県産木材振興係

電話：027-226-3241（ダイヤルイン）

今月のトピックス

平成27年度ぐんまの木で家づくり支援事業

構造材730戸、内装材60戸を4月1日から募集開始！！

平成27年4月1日から平成27年度「ぐんまの木で家づくり支援事業」の募集を開始します。募集戸数は、構造材補助730戸、内装材補助60戸を先着順で受け付けます。

構造材補助の補助金額は表1のとおりです。また、交付区分ごとの募集戸数（730戸）の内訳は以下のとおりとなります。

構造材 A（柱材12cm角以上の住宅）：440戸（ぐんま優良木材使用割合60%以上）

構造材 B（柱材10.5cm角以上の住宅）：230戸（ぐんま優良木材使用割合60%以上）

構造材 D（柱材10.5cm角以上の住宅）：60戸（ぐんま優良木材使用割合50%以上60%未満）

表1：平成27年度ぐんまの木で家づくり支援事業構造材補助金額

延床面積	ぐんま優良木材 使用割合	区分	50%以上	60%以上	70%以上	80%以上	90%以上
			60%未満	70%未満	80%未満	90%未満	
70㎡以上 99㎡未満	A	—	30万円	30万円	40万円	40万円	
	B	—	20万円	20万円	30万円	30万円	
	D	15万円	—	—	—	—	
99㎡以上 132㎡未満	A	—	30万円	40万円	40万円	50万円	
	B	—	30万円	30万円	40万円	40万円	
	D	20万円	—	—	—	—	
132㎡以上 165㎡未満	A	—	40万円	50万円	50万円	60万円	
	B	—	40万円	40万円	50万円	50万円	
	D	25万円	—	—	—	—	
165㎡以上	A	—	50万円	60万円	70万円	80万円	
	B	—	40万円	60万円	60万円	60万円	
	D	30万円	—	—	—	—	

※併用住宅の場合、「床面積」は、店舗等の非住宅部分を除く住宅部分の床面積を用います。

内装材補助については、平成27年度から補助金額の上限を引上げ、最大で20万円交付します。また、ぐんま優良木材を使用した建具を補助対象に追加しました。補助金額は以下のとおりです。

内装材：3,000円/㎡

建具（引き戸等）：3,000円/㎡

建具（開き戸）：11,000円/㎡

構造材補助は新築または新築住宅の購入に限定されますが、内装材補助はリフォームにもご利用いただけます。また、内装材補助は鉄骨造などの非木造の住宅やマンションにもご利用いただけます。

公共施設等県産材活用推進事業

平成27年度から新たにスタート！

人と木のふれあい推進事業の後継事業として、平成27年度から「公共施設等県産材活用推進事業」を開始します。この事業では、大量の木材利用が期待できる公共施設の木造・木質化を推進することで、一層の県産材需要の拡大を図ります。事業概要は表2のとおりです。

なお、事業の募集は平成26年6月から7月頃を予定しています。

表2：公共施設等県産材活用推進事業 概要

区分	公共施設の木質化	外構施設の木造化
補助対象	市町村、学校法人、社会福祉法人等	
対象施設	市町村、学校法人、社会福祉法人等が建設する教育・福祉関連施設	
補助要件	<ul style="list-style-type: none"> 床、壁、天井、外壁の木質化 使用部材厚が12mm以上 市町村については木材利用方針の策定済みまたは策定見込みであること 	<ul style="list-style-type: none"> 2m³以上の木材使用量 市町村については木材利用方針の策定済みまたは策定見込みであること
補助金額	<ul style="list-style-type: none"> 市町村： 3,000円/m²【上限300万円】 学校法人・社会福祉法人： 6,000円/m² <div style="border-left: 1px solid black; border-right: 1px solid black; padding: 0 10px;"> <ul style="list-style-type: none"> 県：3,000円/m²【上限300万円】 市町村：3,000円/m² </div>	<ul style="list-style-type: none"> 市町村：1/4【上限100万円】 学校法人・社会福祉法人：1/2 <div style="border-left: 1px solid black; border-right: 1px solid black; padding: 0 10px;"> <ul style="list-style-type: none"> 県：1/4【上限100万円】 市町村：1/4 </div>

平成26年度ぐんまの木で家づくり支援事業

構造材736戸、内装材44戸を交付決定！

平成26年度「ぐんまの木で家づくり支援事業」の2月末時点での構造材補助金交付決定状況は、累計で736戸（前年同期比11.1%減）となりました。内訳は、構造材Aが340戸（同28.3%減）、構造材Bが390戸（同10.2%増）でした。構造材Dについては6戸交付決定しました。

駆け込み需要の影響を受けた平成25年度に比べると落ち込みは見られるものの、ほぼ例年並みの申請状況となっています。また、今年度は構造材Bの申請が非常に多くなっています。

内装材補助については44戸（前年同期比26.7%減）交付決定しました。

	平成25年度					平成26年度				
	計	構造材			内装材	計	構造材			内装材
		A	B	うち省エネ			A	B	D	
4月	117	67	50	(38)	5	92	51	41	0	3
5月	82	57	25	(16)	5	60	29	31	0	0
6月	60	36	24	(7)	3	41	20	21	0	3
7月	82	54	28	(17)	6	41	19	22	0	5
8月	58	27	31	(17)	9	78	38	39	1	1
9月	78	48	30	(20)	3	62	34	26	2	3
10月	101	57	44	(20)	8	87	37	50	0	7
11月	178	95	83	(24)	11	62	28	34	0	8
12月	48	22	26	(1)	6	65	25	40	0	6
1月	24	11	13	(1)	4	66	28	38	0	5
2月	0	0	0	(0)	0	82	31	48	3	3
3月	61	33	28	(1)	9	0				
合計	889	507	382	162	69	736	340	390	6	44

注1) 構造材 A: 柱材 12 cm角以上(ぐんま優良木材使用割合 60%以上)

構造材 B: 柱材 10.5 cm角以上(ぐんま優良木材使用割合 60%以上)

構造材 D: 柱材 10.5 cm角以上(ぐんま優良木材使用割合 50%以上 60%未満)

注2) - (マイナス)表示は辞退者による

全国住宅着工戸数

全国の新設住宅着工戸数 11か月連続で前年同月を下回る

平成27年1月の住宅着工戸数は67,713戸（前年同月比13.0%減）で、11か月連続で前年同月を下回りました。

利用関係別で見ると、持家が20,282戸（前年同月比18.7%減）、貸家が26,856戸（同10.3%減）、分譲住宅が20,042戸（同11.2%減）、給与住宅が533戸でした。

木造については36,196戸で、木造率は53.5%でした。

	全体			木造			木造率(%)
	24年度	25年度	26年度	24年度	25年度	26年度	
4月	73,647	77,894	75,286	37,112	43,761	40,035	53.2
5月	69,638	79,751	67,791	38,199	43,000	36,983	54.6
6月	72,566	83,704	75,757	40,912	47,474	42,379	55.9
7月	75,421	84,801	72,880	42,538	46,520	40,631	55.8
8月	77,500	84,343	73,771	43,015	47,901	40,667	55.1
9月	74,176	88,539	75,882	43,017	49,118	42,979	56.6
10月	84,251	90,226	79,171	46,368	53,217	42,990	54.3
11月	80,145	91,475	78,364	45,749	54,804	45,101	57.6
12月	75,944	89,578	76,416	43,552	51,505	43,846	57.4
1月	69,289	77,843	67,713	37,307	40,199	36,196	53.5
小計	752,577	848,154	743,031	417,769	477,499	411,807	55.4
2月	68,969	69,689		35,727	36,757		
3月	71,456	69,411		39,637	36,896		
合計	893,002	987,254	743,031	493,133	551,152	411,807	55.4

群馬県住宅着工戸数

群馬の新設住宅着工戸数 10か月ぶりに前年同月を上回る

平成27年1月の住宅着工戸数は1,133戸（前年同月比3.7%増）で、10か月ぶりに前年同月を上回りました。

利用関係別に見ると、持家が593戸（前年同月比8.1%減）、貸家が391戸（同38.2%増）、分譲住宅が149戸（同8.6%減）でした。

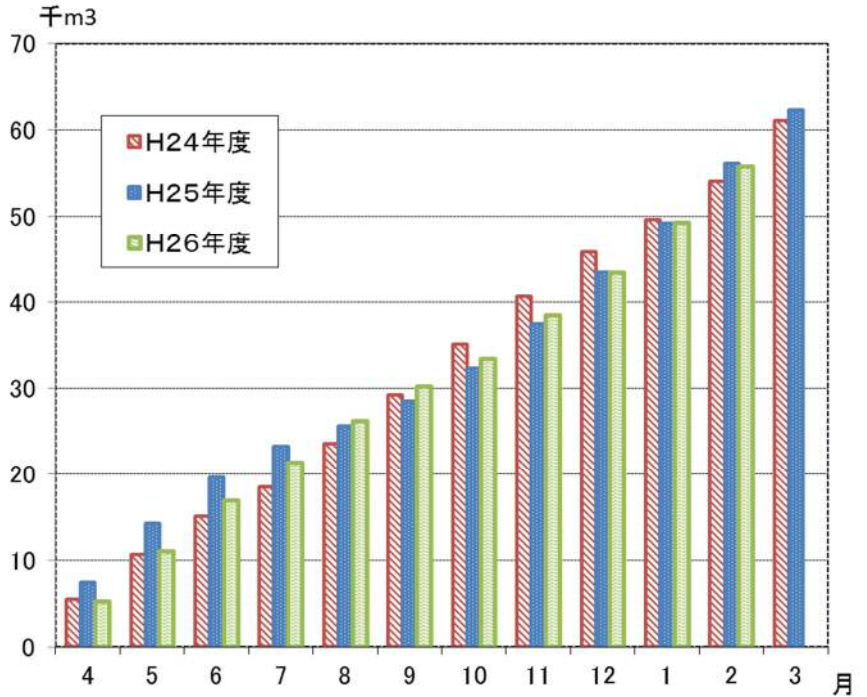
木造については805戸で、木造率は今年度最も低い71.1%でした。

	全体			木造			木造率(%)
	24年度	25年度	26年度	24年度	25年度	26年度	
4月	785	977	879	648	736	739	84.1
5月	1,085	1,067	784	803	865	619	79.0
6月	916	1,269	1,013	754	899	808	79.8
7月	1,076	1,113	1,029	786	925	789	76.7
8月	1,053	1,067	887	769	893	722	81.4
9月	1,128	1,202	865	902	980	753	87.1
10月	1,071	1,266	1,007	901	1,014	831	82.5
11月	1,172	1,523	1,168	829	1,118	891	76.3
12月	966	1,310	1,130	665	1,000	912	80.7
1月	973	1,093	1,133	731	864	805	71.1
小計	10,225	11,887	9,895	7,788	9,294	7,869	79.5
2月	873	1,130		697	864		
3月	1,136	1,188		882	925		
合計	12,234	14,205	9,895	9,367	11,083	7,869	79.5

木材需給と価格の動向

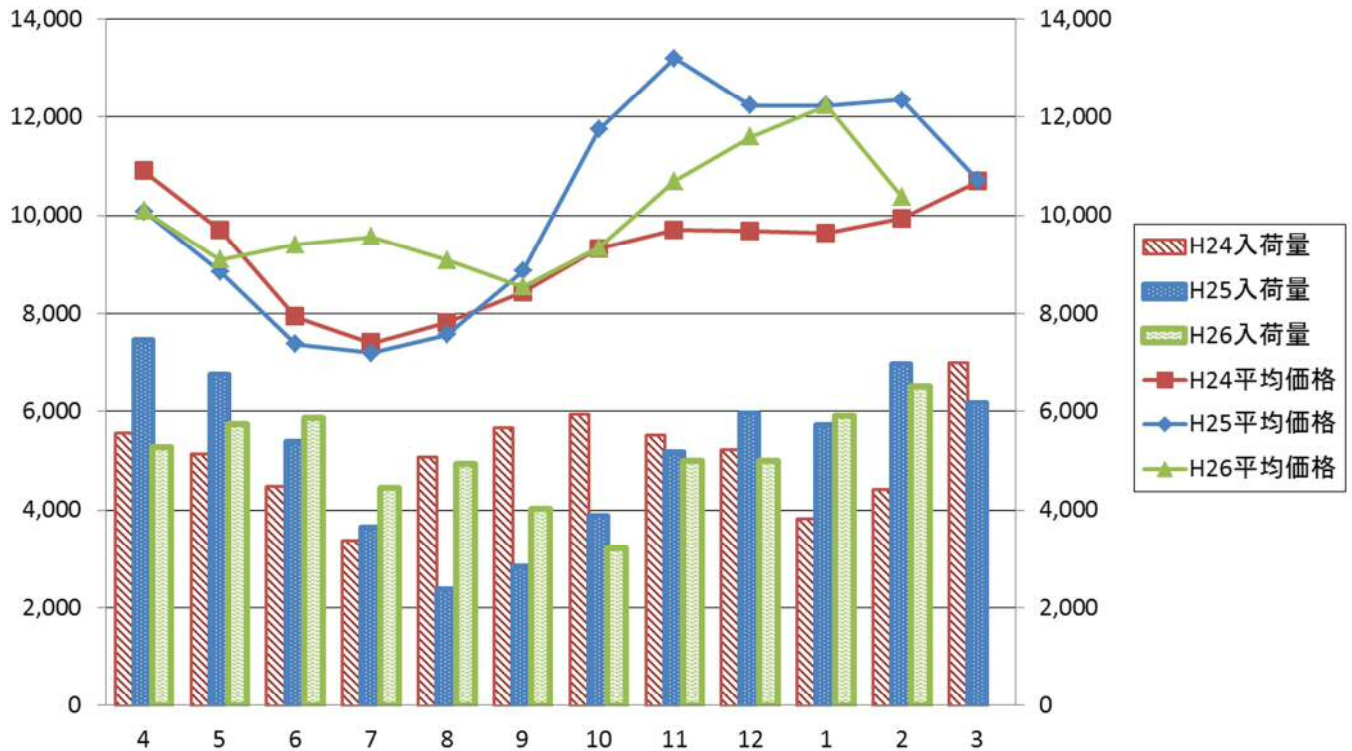
平成26年4月から平成27年2月までの県素材生産流通協同組合（以下素生協）と県森林組合連合会前橋共販所（以下県森連）の素材入荷量（累計）は55,852m³で、25年度同時期（56,197m³）よりも345m³少ない状況です。

また、スギ柱材（3m×20～26cm）の平成27年2月の平均価格は10,383円で、先月価格から2,000円近く値下がりしました。



平均価格(円/m³)

素材入荷量(m³)



グラフ2：スギ柱材（3.0m×20～26cm）素材価格の推移（素生協と県森連の平均価格）

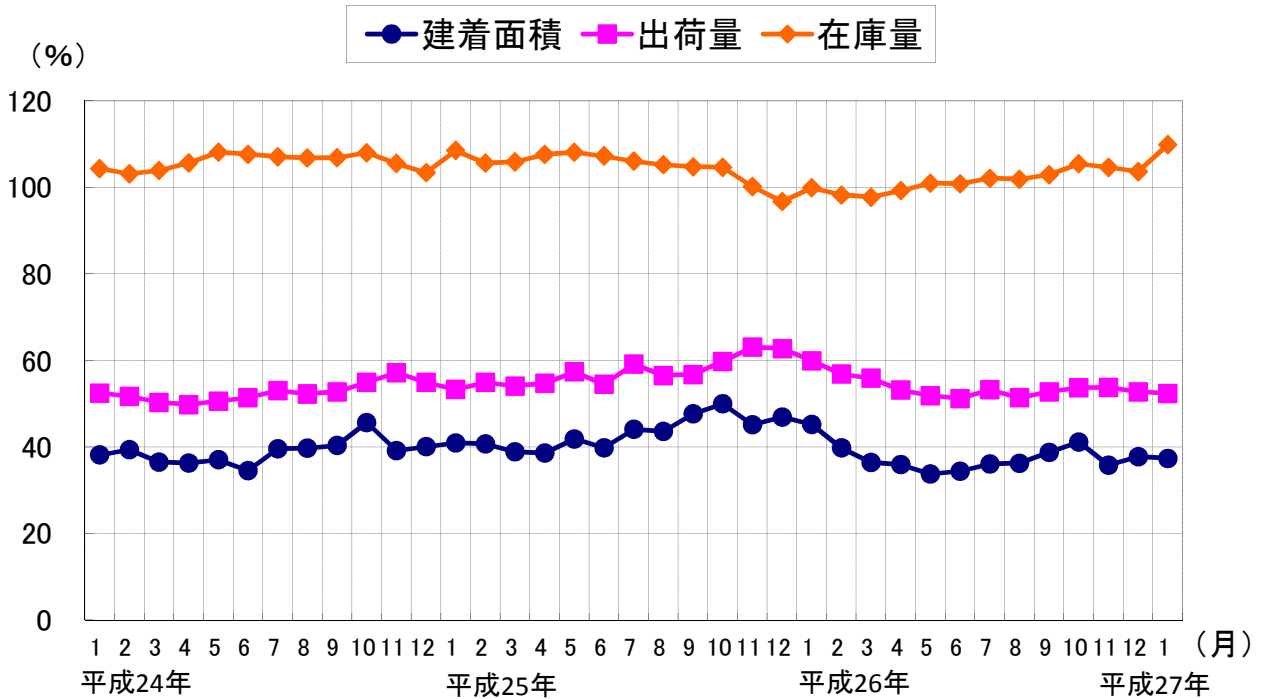
注）素材入荷量はスギ柱材の入荷量ではなく、全樹種・規格の入荷量の総合計です

<問い合わせ先>

群馬県林業振興課 県産木材振興係 TEL 027-226-3241 FAX 027-223-0154

● 製材の需要・価格、住宅着工床面積の動向(全国計)

(平成12年=100)



資料: 農林水産省、国土交通省

● 土木資材価格調査結果

平成27年2月15日現在 (単位: 円/本、円/m³)

区分	樹種	規格	区分		11月県平均	12月県平均	H27年1月	2月県平均	対前月差	H26年2月	対前年比 (%)
土木資材	スギ	4.00	6~8	— 素材(丸太)	360	350	350	350	0	360	97.2
		1.00	6~12	— 杭(先端削済)	210	210	210	210	0	280	75.0
	県産カラマツ	4.00	9~12	— 素材(丸太)	15,300	15,300	15,300	15,300	0	16,200	94.4
		4.00	13~16	12 太鼓落し	28,800	28,800	28,800	28,800	0	29,300	98.3

資料: 林業振興課

注1) 価格は消費税抜きで表示。

注2) スギの価格は円/本で表示し、県産カラマツの価格は円/m³で表示。

注3) 素材(丸太)は工場着時の価格とし、スギ杭・カラマツ太鼓落しは卸(工場出荷時)価格。

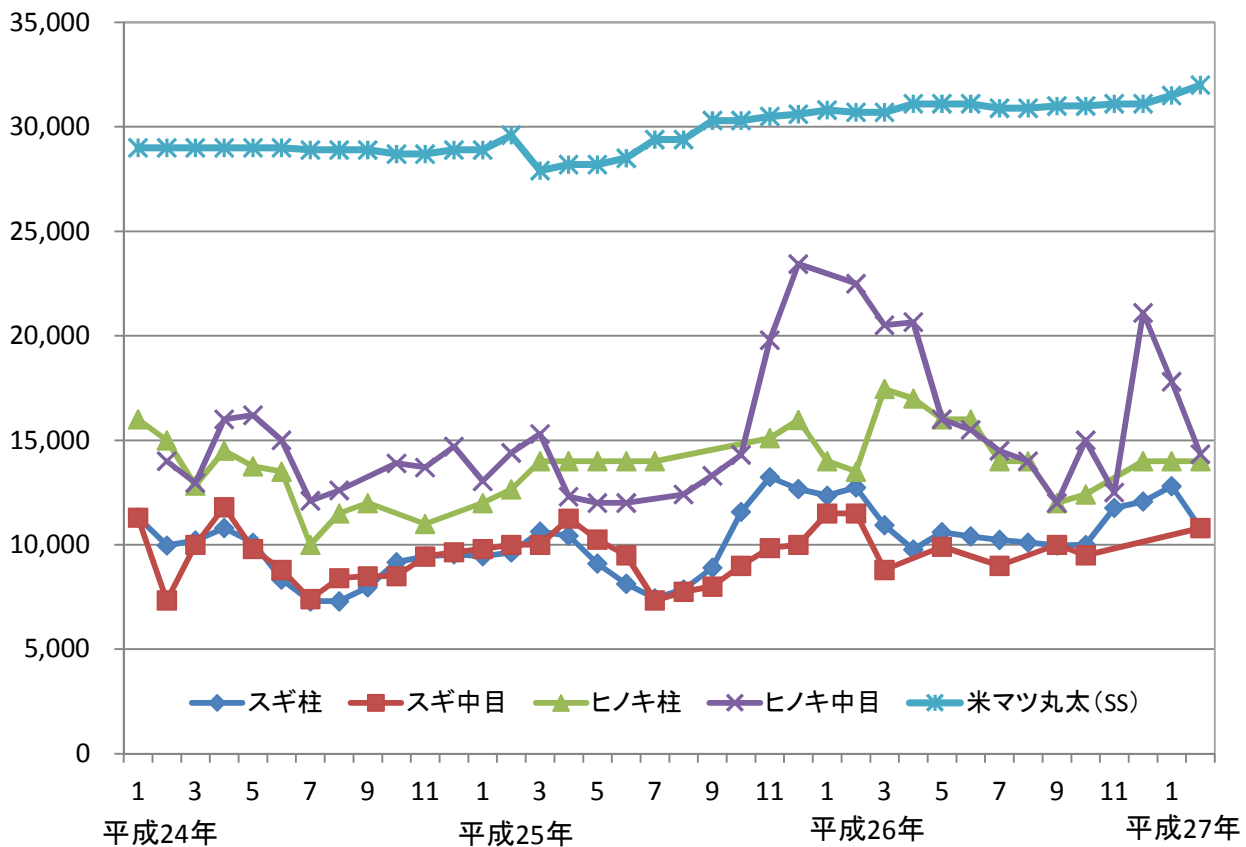
● 主要素材(丸太)1立方メートル当りの価格推移

(単位:円/m³)

素材名	11月	12月	H27年1月	2月	対前月差
スギ柱丸太 (16~18cm×3.0m)	11,767	12,067	12,800	10,800	▲ 2,000
スギ中目丸太 (20cm上×3.65m)				10,800	-
ヒノキ柱丸太 (16~22cm×3.0m)		14,000	14,000	14,000	0
ヒノキ中目丸太 (22~28cm×4.0m)	12,500	21,100	17,800	14,333	▲ 3,467
米マツ丸太(SS) (30cm上×12.0m上)	31,100	31,100	31,500	32,000	500

▲: マイナス

資料: 林業振興課



注1) ヒノキ・スギの価格は、群馬県森林組合連合会前橋木材共販所における平均落札価格。

注2) 価格は市毎の材質や取扱量に左右されるため前回比がそのまま相場の変動とは限りません。

注3) 価格は消費税抜きで表示。

注4) 米マツの価格は、月間木材動態調査によるものを使用。

● 素材・製材・合板価格調査結果

平成27年2月15日現在(単位:円/m³、%)

区分	樹種	規格		区分	11月県平均	12月県平均	H27年1月	2月県平均	対前月差	H26年2月	対前年同月比			
素材	国産	スギ	3.00 m	14~16 cm	柱材	11,000	11,400	11,900	11,400	▲ 500	12,400	91.9%		
			3.00 m	18~24 cm	柱材	10,800	11,100	11,800	11,500	▲ 300	12,600	91.3%		
			3.65 m	18~28 cm	中目材	11,200	11,300	11,200	10,900	▲ 300	11,400	95.6%		
			4.00 m	10~13 cm	母屋材	7,600	7,700	7,600	7,600	+ 0	8,100	93.8%		
			4.00 m	30cm上	太丸太	11,800	11,600	12,000	11,800	▲ 200	11,700	100.9%		
	丸太	ヒノキ	3.00 m	14~16 cm	柱材	16,700	16,700	16,700	15,400	▲ 1,300	18,500	83.2%		
			3.00 m	18~22 cm	柱材	16,100	17,000	17,000	15,800	▲ 1,200	19,200	82.3%		
			4.00 m	18~28 cm	中目材	19,400	19,000	19,100	18,000	▲ 1,100	22,200	81.1%		
	マツ	4.00 m	18~22 cm	梁丸太	8,100	8,100	9,700	8,800	▲ 900	8,700	101.1%			
	外材	米マツ	12.00m上	30cm上	SS	31,100	31,100	31,500	32,000	+ 500	30,700	104.2%		
米マツ		12.00m上	30cm上	IS	28,200	28,200	28,400	28,900	+ 500	27,600	104.7%			
製材	国産	スギ	3.00 m	10.5	10.5	特等	柱(SD20)	60,900	60,900	60,900	61,100	+ 200	64,600	94.6%
			3.00 m	10.5	10.5	特等	柱(未乾燥)	44,500	44,300	44,300	44,500	+ 200	49,700	89.5%
			3.00 m	12	12	特等	柱(SD20)	60,700	60,700	60,900	61,100	+ 200	64,100	95.3%
			3.00 m	12	12	特等	柱(未乾燥)	44,100	43,600	44,000	44,500	+ 500	48,800	91.2%
			3.65 m	1.4	10	特等	貫	52,000	52,000	52,000	51,600	▲ 400	51,900	99.4%
			3.65 m	4	4.5	特等	タルキ	51,300	51,300	51,800	51,600	▲ 200	53,200	97.0%
			3.65 m	4.5	10.5	カネ無	鴨居	168,000	168,000	168,000	168,000	+ 0	171,900	97.7%
			4.00 m	9	9	1等	母屋角	48,700	48,700	49,100	49,100	+ 0	49,700	98.8%
			4.00 m	12	24	—	桁(SD20)	75,300	75,000	75,000	75,000	+ 0	75,500	99.3%
	材	ヒノキ	3.00 m	10.5	10.5	特等	柱(SD20)	75,500	76,100	76,100	76,100	+ 0	91,300	83.4%
			3.00 m	10.5	10.5	特等	柱(未乾燥)	66,000	66,000	65,500	65,500	+ 0	76,000	86.2%
			3.00 m	12	12	特等	柱(SD20)	75,600	76,300	76,300	76,000	▲ 300	89,300	85.1%
			3.00 m	12	12	特等	柱(未乾燥)	66,000	65,500	65,500	65,500	+ 0	75,000	87.3%
			4.00 m	10.5	10.5	特等	土台	80,500	80,500	80,700	80,200	▲ 500	99,000	81.0%
			4.00 m	12	12	特等	土台	80,800	80,500	80,900	80,400	▲ 500	96,800	83.1%
			4.00 m	4.5	10.5	上小	敷居	203,800	203,800	217,000	216,300	▲ 700	205,800	105.1%
			マツ	4.00 m	15	18~20	—	太鼓梁	36,500	36,800	36,800	36,800	+ 0	37,800
	外材	米ツガ	4.00 m	10.5	10.5	特等	防腐土台	64,600	64,600	65,800	66,300	+ 500	64,700	102.5%
		米マツ	4.00 m	12	24	特等	梁	69,600	70,000	69,900	70,900	+ 1,000	71,200	99.6%
			4.00 m	9	9	特等	母屋	67,300	67,400	68,800	68,800	+ 0	68,500	100.4%
		アカマツ	4.00 m	3	4	特等	野縁	70,900	70,900	72,300	72,300	+ 0	77,500	93.3%
		ラワン	4.00 m	2.4	24	—	—	273,300	273,300	274,400	297,800	+ 23,400	271,700	109.6%
		集成材	3.00 m	10.5	10.5	WW	柱	66,200	66,200	68,500	68,500	+ 0	66,500	103.0%
合板	普通合板		12mm	タイプ2		1,830	1,850	1,850	1,860	+ 10	1,850	100.5%		
	コンクリート型枠合板		12mm			1,440	1,450	1,460	1,480	+ 20	1,400	105.7%		
	構造用合板		12mm	針葉樹合板		1,120	1,130	1,130	1,130	+ 0	1,190	95.0%		
			12mm	ラワン合板		1,490	1,520	1,540	1,550	+ 10	1,510	102.6%		

注1) 当該調査は、各環境森林事務所・森林事務所管内7地区において製材業・木材販売業など16ヶ所について調査した。

注2) 調査価格は、丸太については工場着の価格、製材については卸(工場出荷)価格(ともに円/m³で表示)

合板については、小売店が間屋から入荷する卸売価格(3×6版1枚あたり)である。

注3) 価格は消費税抜きで表示した。

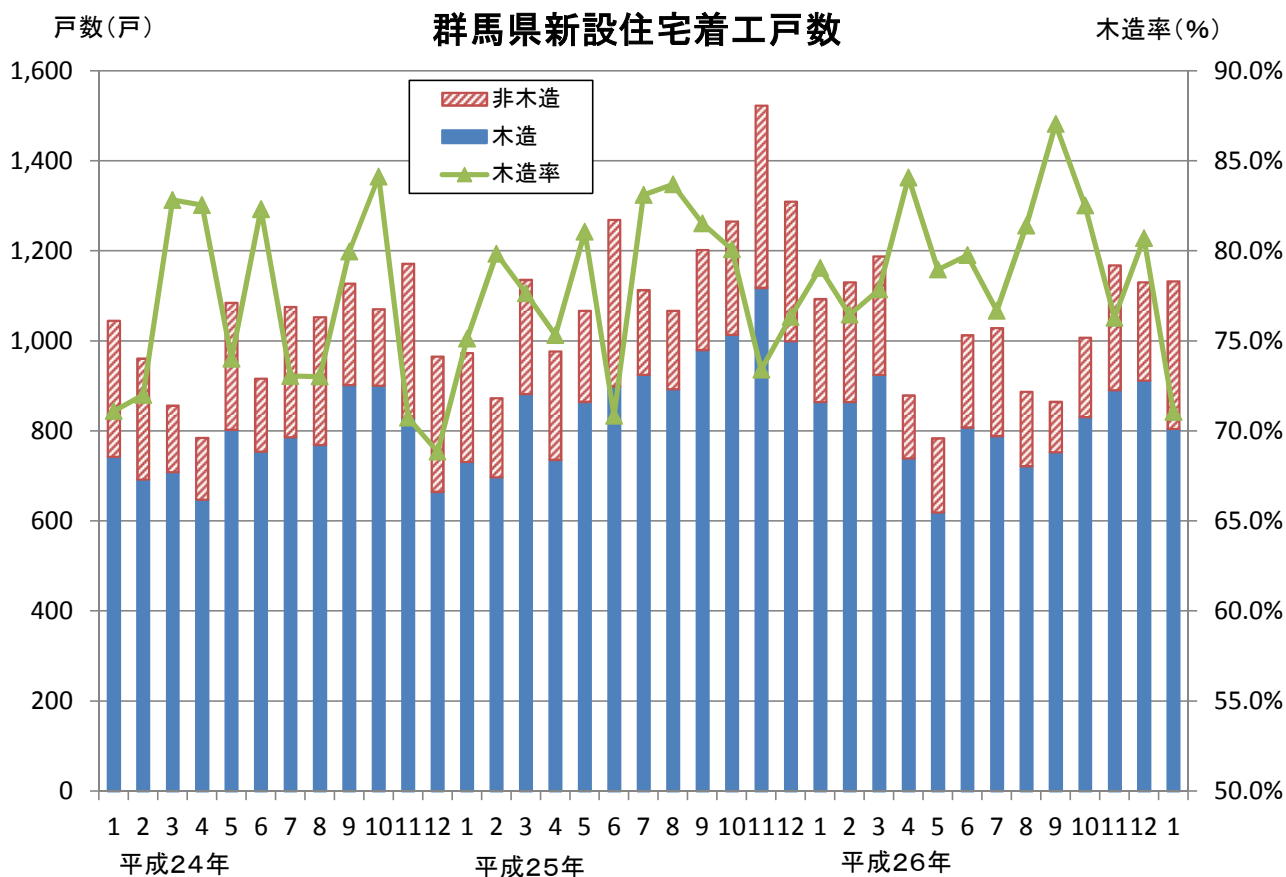
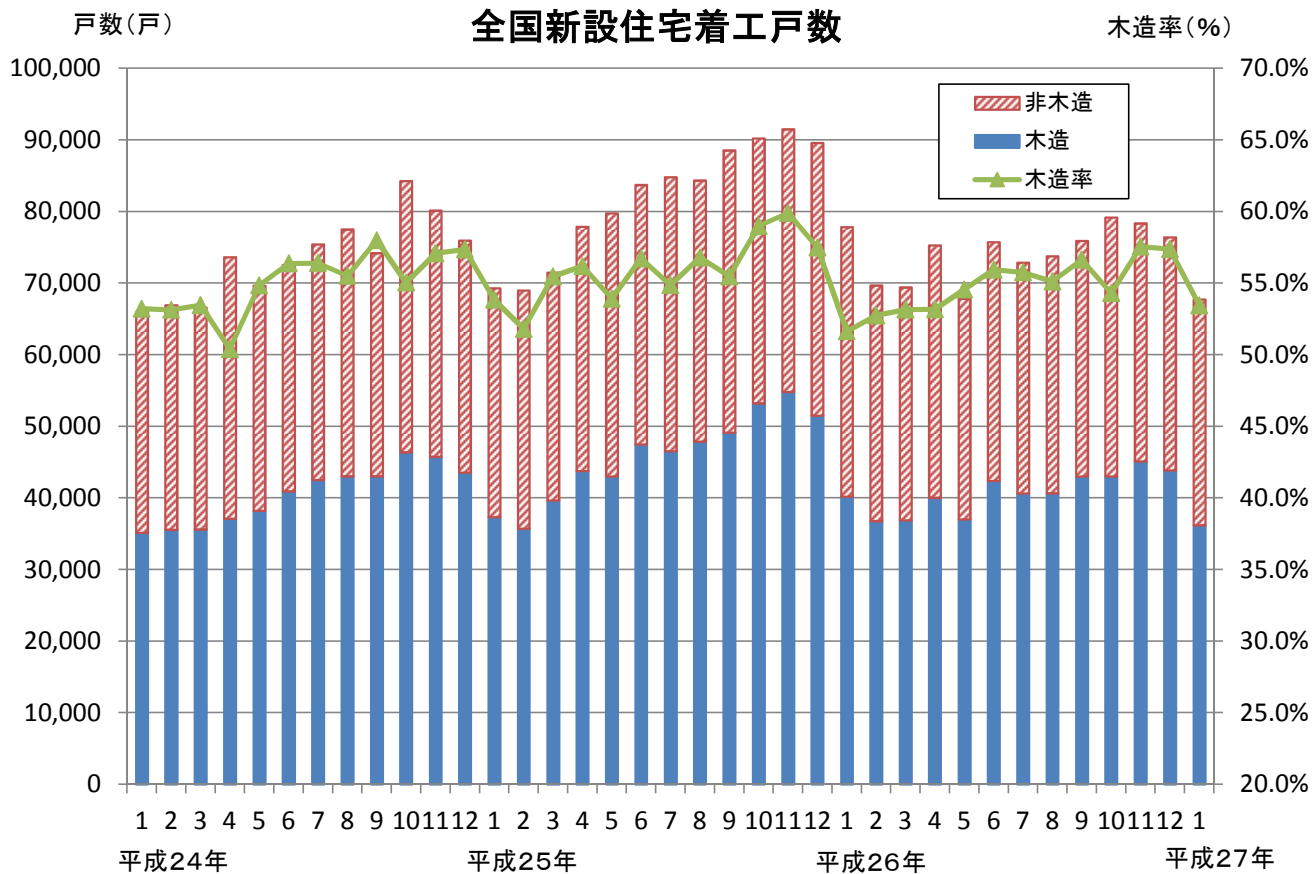
●県内製材統計(製材工場)

単位:千m3

年次	月	製材用素材			製材品			
		入荷量	消費量	在庫量	生産量	出荷量	在庫量	
H24	1月	12	11	41	7	6	13	
	2月	14	14	41	8	8	13	
	3月	13	13	41	7	7	13	
	4月	14	15	40	7	7	13	
	5月	11	14	37	7	7	13	
	6月	12	13	36	9	8	14	
	7月	10	12	34	7	7	14	
	8月	8	11	31	7	6	15	
	9月	11	12	30	7	6	16	
	10月	16	13	33	8	7	17	
	11月	13	13	33	7	8	16	
	12月	15	11	37	7	7	16	
H25	1月	12	10	39	6	6	16	
	2月	11	11	39	6	7	15	
	3月	13	13	39	7	7	15	
	4月	15	13	41	7	7	15	
	5月	13	14	40	8	8	15	
	6月	14	13	41	7	7	15	
	7月	12	14	39	8	8	15	
	8月	13	12	40	7	7	15	
	9月	13	13	40	7	8	14	
	10月	10	14	36	8	8	14	
	11月	14	14	36	8	8	14	
	12月	19	13	42	8	8	14	
H26	1月	13	13	42	7	7	14	
	2月	11	12	41	6	7	13	
	3月	12	13	40	7	7	13	
	4月	13	14	39	7	8	12	
	5月	16	15	40	7	7	12	
	6月	11	14	37	7	7	12	
	7月	14	14	37	7	7	12	
	8月	10	11	36	6	6	12	
	9月	12	13	35	7	7	12	
	10月	12	12	35	7	7	12	
	11月	13	12	36	7	7	12	
	12月	12	11	37	6	6	12	
H27	1月	12	10	39	6	6	12	
	2月							
	3月							
	4月							
	5月							
	6月							
	7月							
	8月							
	9月							
	10月							
	11月							
	12月							

出典:製材統計(農林水産省)

●新設住宅着工戸数の月別推移(全国と群馬)



出典:住宅着工統計(国土交通省)

● 関東及び全国の月別新設住宅着工戸数

(単位：戸)

	群馬			栃木			茨城			埼玉			千葉			東京			神奈川県			関東地区合計			全国計		
	着工戸数	うち木造	木造率	着工戸数	うち木造	木造率	着工戸数	うち木造	木造率	着工戸数	うち木造	木造率	着工戸数	うち木造	木造率	着工戸数	うち木造	木造率	着工戸数	うち木造	木造率	着工戸数	うち木造	木造率	着工戸数	うち木造	木造率
1997年合計	23,011	13,543	58.9	21,300	11,777	55.3	29,600	17,555	59.3	70,297	37,964	54.0	66,649	31,963	48.0	154,733	43,412	28.1	101,100	41,971	41.5	466,690	198,187	42.5	1,387,014	611,316	44.1
1998年合計	19,367	12,560	64.9	19,606	10,548	53.8	26,309	15,875	60.3	63,171	34,032	53.9	61,187	29,007	47.4	149,263	39,512	26.5	90,440	38,111	42.1	429,343	179,645	41.8	1,198,295	545,133	45.5
1999年合計	19,291	12,547	65.0	18,621	11,017	59.2	26,968	16,145	59.9	68,450	35,951	52.5	58,257	30,118	51.7	147,108	41,640	28.3	95,732	40,403	42.2	434,427	187,821	43.2	1,214,600	565,544	46.6
2000年合計	18,057	12,017	66.6	19,047	10,998	57.7	24,077	15,656	65.0	66,718	36,044	54.0	59,652	31,095	52.1	167,721	44,443	26.5	107,061	42,163	39.4	462,333	192,416	41.6	1,229,843	555,814	45.2
2001年合計	16,966	11,234	66.2	18,296	10,628	58.1	23,944	14,996	62.6	64,870	35,410	54.6	59,144	28,273	47.8	159,809	43,965	27.5	104,223	41,520	39.8	447,252	186,026	41.6	1,173,858	522,823	44.5
2002年合計	16,733	10,490	62.7	17,839	9,849	55.2	23,469	13,833	58.9	65,560	35,836	54.7	57,669	28,809	50.0	174,596	45,946	26.3	97,389	38,993	40.0	453,255	183,756	40.5	1,151,016	503,761	43.8
2003年合計	17,179	11,106	64.6	18,502	10,997	59.4	22,386	14,103	63.0	69,284	37,205	53.7	52,934	30,460	57.5	192,427	49,439	25.7	94,244	43,476	46.1	466,956	196,786	42.1	1,160,083	523,192	45.1
2004年合計	17,747	11,004	62.0	19,474	11,401	58.5	23,143	14,486	62.6	72,126	41,261	57.2	60,471	32,844	54.3	188,302	50,306	26.7	101,084	42,464	42.0	482,347	203,766	42.2	1,189,049	540,756	45.5
2005年合計	16,387	10,814	66.0	19,878	12,087	60.8	27,562	16,044	58.2	76,236	40,358	52.9	64,587	31,903	49.4	186,642	47,279	25.3	104,450	41,770	40.0	495,742	200,253	40.4	1,236,116	542,859	43.9
2006年合計	19,130	11,873	62.1	21,432	12,591	58.7	28,836	16,625	57.7	78,933	40,386	51.2	71,536	32,815	45.9	186,199	47,302	25.4	99,188	41,325	41.7	505,254	202,917	40.2	1,289,832	559,008	43.3
2007年合計	15,784	10,191	64.6	17,569	11,017	62.7	25,900	14,743	56.9	64,667	35,368	54.7	58,147	29,879	51.4	137,303	39,270	28.6	81,305	37,032	45.5	400,675	177,491	44.3	1,060,741	504,546	47.6
2007年度合計	15,663	10,230	65.3	17,168	10,580	61.6	25,280	14,660	58.0	63,602	35,115	55.2	57,918	30,307	52.3	134,799	39,196	29.1	81,967	36,374	44.4	396,397	176,462	44.5	1,035,598	505,825	48.8
2008年合計	16,613	11,257	67.8	18,551	11,060	59.6	24,684	15,402	62.4	71,325	36,352	51.0	62,745	30,512	48.6	157,203	41,478	26.4	90,123	37,526	41.6	441,244	183,587	41.6	1,093,519	516,875	47.3
2008年度合計	15,659	10,695	68.3	18,169	10,710	58.9	23,452	14,699	62.7	67,598	34,232	50.6	58,266	28,187	48.4	150,256	39,790	26.5	83,014	35,655	43.0	416,414	173,968	41.8	1,039,214	492,908	47.4
2009年合計	12,536	9,061	72.3	14,525	9,190	63.3	18,207	12,322	67.7	54,198	30,452	56.2	42,526	24,288	57.1	108,416	36,792	33.9	64,559	32,487	50.3	314,967	154,592	49.1	788,410	430,121	54.6
2009年度合計	12,280	8,911	72.6	13,962	9,263	66.3	18,166	12,335	67.9	54,421	31,561	58.0	42,920	25,187	58.7	104,455	38,745	37.1	64,125	33,202	51.8	310,329	159,204	51.3	775,277	436,698	56.3
2010年合計	12,625	9,319	73.8	13,506	9,362	69.3	19,855	13,333	67.2	55,368	34,672	62.6	45,085	26,923	59.7	119,858	43,791	36.5	69,473	36,223	52.1	335,770	173,623	51.7	813,126	460,134	56.6
2010年度合計	12,910	9,595	74.3	13,242	9,317	70.4	19,958	13,593	68.1	55,110	35,196	63.9	42,837	26,739	62.4	123,996	43,952	35.4	71,789	36,945	51.5	339,842	175,337	51.6	819,020	464,140	56.7
2011年合計	12,041	9,046	75.1	13,083	9,495	72.6	19,311	14,125	73.1	57,767	34,707	60.1	41,142	26,319	64.0	130,700	44,852	34.3	74,584	35,873	48.1	348,628	174,417	50.0	834,117	464,837	55.7
2011年度合計	11,925	8,995	75.4	13,096	9,558	73.0	19,932	14,344	72.0	59,446	35,121	59.1	41,783	26,277	62.9	133,589	44,640	33.4	71,722	36,000	50.2	351,493	174,935	49.8	841,246	466,434	55.4
4月	785	648	82.5	1,306	768	58.8	1,959	1,276	65.1	4,105	2,448	59.6	4,660	1,945	41.7	11,333	3,250	28.7	5,333	2,709	50.8	29,481	13,044	44.2	73,647	37,112	50.4
5月	1,085	803	74.0	1,252	887	70.8	1,717	1,229	71.6	4,549	2,827	62.1	3,023	1,880	62.2	12,491	3,734	29.9	5,588	2,467	44.1	29,705	13,827	46.5	69,638	38,199	54.9
6月	916	754	82.3	1,117	878	78.6	1,810	1,240	68.5	4,642	3,022	65.1	4,192	2,491	59.4	11,200	3,663	32.7	4,957	2,977	60.1	28,834	15,025	52.1	72,566	40,912	56.4
7月	1,076	786	73.0	1,319	1,027	77.9	1,793	1,196	66.7	4,582	3,013	65.8	3,138	1,978	63.0	12,487	3,963	31.7	6,423	3,100	48.3	30,818	15,063	48.9	75,421	42,538	56.4
8月	1,053	769	73.0	1,230	978	79.5	1,738	1,327	76.4	6,072	3,242	53.4	3,846	2,455	63.8	12,628	4,176	33.1	6,015	3,398	56.5	32,582	16,345	50.2	77,500	43,015	55.5
9月	1,128	902	80.0	1,389	953	68.6	2,153	1,591	73.9	5,427	3,108	57.3	4,113	2,334	56.7	11,077	3,786	34.2	5,567	3,425	61.5	30,854	16,099	52.2	74,176	43,017	58.0
10月	1,071	901	84.1	1,411	951	67.4	2,538	1,784	70.3	5,587	3,494	62.5	4,019	2,400	59.7	13,174	4,194	31.8	5,295	3,123	59.0	33,095	16,847	50.9	84,251	46,368	55.0
11月	1,172	829	70.7	1,343	996	74.2	2,053	1,378	67.1	4,324	2,883	66.7	4,804	2,638	54.9	12,258	4,170	34.0	7,008	3,462	49.4	32,962	16,356	49.6	80,145	45,749	57.1
12月	966	665	68.8	1,467	1,015	69.2	1,715	1,361	79.4	5,828	3,165	54.3	3,972	2,234	56.2	11,112	3,952	35.6	5,543	3,378	60.9	30,603	15,770	51.5	75,944	43,552	57.3
2012年合計	12,114	9,201	76.0	14,814	10,634	71.8	22,482	15,853	70.5	59,605	35,896	60.2	46,013	26,574	57.8	140,862	44,855	31.8	67,606	37,003	54.7	363,496	180,016	49.5	882,797	486,756	55.1
2013年1月	973	731	75.1	1,102	767	69.6	1,487	1,063	71.5	5,071	2,855	56.3	3,736	2,267	60.7	11,126	3,744	33.7	6,732	3,448	51.2	30,227	14,875	49.2	69,289	37,307	53.8
2月	873	697	79.8	1,083	813	75.1	1,584	1,131	71.4	5,486	2,709	49.4	3,059	2,195	71.8	10,988	3,343	30.4	5,980	2,843	47.5	29,053	13,731	47.3	68,969	35,727	51.8
3月	1,136	882	77.6	1,309	1,046	79.9	1,683	1,351	80.3	4,427	2,761	62.4	2,245	1,441	64.2	11,442	3,624	31.7	5,527	2,982	54.0	27,769	14,087	50.7	71,456	39,637	55.5
2012年度合計	12,234	9,367	76.6	15,328	11,079	72.3	22,230	15,927	71.6	60,100	35,527	59.1	44,807	26,258	58.6	141,316	45,599	32.3	69,968	37,312	53.3	365,983	181,069	49.5	893,002	493,133	55.2
4月	977	736	75.3	1,004	826	82.3	1,843	1,344	72.9	4,922	3,222	65.5	4,474	2,667	59.6	11,804	3,894	33.0	6,230	3,191	51.2	31,254	15,880	50.8	77,894	43,761	56.2
5月	1,067	865	81.1	1,091	861	78.9	1,710	1,316	77.0	4,565	2,834	62.1	3,588	1,950	54.3	13,180	4,056	30.8	7,794	3,256	41.8	32,995	15,138	45.9	79,751	43,000	53.9
6月	1,269	899	70.8	1,088	865	79.5	2,027	1,363	67.2	5,403	3,384	62.6	4,984	2,870	57.6	10,947	3,977	36.3	6,333	3,393	53.6	32,051	16,751	52.3	83,704	47,474	56.7
7月	1,113	925	83.1	1,450	979	67.5	2,184	1,279	58.6	5,706	3,320	58.2	4,467	2,572	57.6	11,618	4,427	38.1	6,234	3,279	52.6	32,772	16,781	51.2	84,801	46,520	54.9
8月	1,067	893	83.7	1,107	899	81.2	1,854	1,410	76.1	4,790	3,088	64.5	4,410	2,785	63.2	13,348	4,717	35.3	6,918	3,596	52.0	33,494	17,388	51.9	84,343	47,901	56.8
9月	1,202	980	81.5	1,227	866	70.6	2,228	1,427	64.0	4,982	3,433	68.9	3,789														

● 関東及び全国の月別建築着工床面積(総面積、木造及び住宅の床面積)

(単位: 千m²、%)

	群馬			栃木			茨城			埼玉			千葉			東京			神奈川県			関東地区合計			全国計		
	総面積	うち木造	うち住宅	総面積	うち木造	うち住宅	総面積	うち木造	うち住宅	総面積	うち木造	うち住宅	総面積	うち木造	うち住宅	総面積	うち木造	うち住宅	総面積	うち木造	うち住宅	総面積	うち木造	うち住宅	総面積	うち木造	うち住宅
2008年計	2,859	1,277	1,522	2,817	1,325	1,687	4,173	1,840	2,295	9,709	3,761	6,015	7,552	3,061	5,013	17,152	3,622	10,635	11,224	3,634	6,928	55,485	18,520	34,095	157,411	56,772	90,768
2009年計	2,005	1,069	1,189	2,094	1,086	1,379	2,934	1,486	1,707	6,463	3,180	4,564	5,303	2,534	3,542	13,842	3,265	7,429	7,880	3,164	5,047	40,522	15,784	24,858	115,486	48,225	68,324
2010年計	2,225	1,139	1,241	2,172	1,173	1,361	3,191	1,629	1,912	7,056	3,590	4,827	5,976	2,846	3,915	14,096	3,894	8,711	8,124	3,517	5,572	42,839	17,789	27,539	121,454	52,255	72,910
2011年計	2,097	1,126	1,210	2,099	1,161	1,345	3,242	1,684	1,921	7,383	3,581	5,038	5,693	2,787	3,649	14,294	3,997	9,482	9,513	3,508	6,262	44,321	17,845	28,906	126,510	52,799	75,355
2012年計	2,150	1,148	1,201	2,265	1,248	1,477	4,218	1,853	2,170	8,090	3,712	5,207	6,339	2,797	4,050	15,254	3,996	10,043	8,553	3,539	5,515	46,869	18,292	29,663	132,608	54,805	78,413
2013年 1月	283	90	97	145	92	110	224	122	143	719	293	445	652	237	317	1,112	330	793	815	322	549	3,950	1,485	2,454	10,326	4,093	6,114
2月	180	94	90	148	96	106	251	131	151	731	284	479	473	234	286	1,453	306	790	950	275	521	4,187	1,421	2,423	10,712	4,008	6,149
3月	196	110	116	182	114	131	343	154	161	846	290	383	399	154	194	1,504	331	794	587	283	445	4,058	1,436	2,224	11,396	4,407	6,309
4月	168	94	98	197	99	107	305	156	177	753	330	441	1,067	281	393	1,114	354	814	1,009	305	512	4,613	1,620	2,541	12,452	5,014	6,977
5月	192	104	112	207	105	118	316	157	175	687	299	408	540	211	311	1,177	365	911	880	312	643	3,999	1,553	2,677	12,157	4,977	7,177
6月	196	100	124	184	103	117	339	173	207	726	355	479	626	294	425	996	356	764	746	325	512	3,813	1,707	2,627	12,763	5,411	7,530
7月	240	120	117	217	120	144	405	150	209	771	346	486	526	261	387	1,091	395	821	755	329	499	4,006	1,721	2,663	12,890	5,359	7,615
8月	189	111	113	227	109	120	327	167	180	575	326	420	642	294	374	1,406	416	981	707	345	557	4,073	1,769	2,744	12,604	5,423	7,598
9月	241	130	123	204	106	124	323	164	204	713	351	442	560	266	338	1,337	373	857	943	348	602	4,320	1,737	2,690	13,474	5,584	7,850
10月	251	125	133	288	146	156	353	189	221	718	385	506	514	284	367	1,261	423	833	757	300	444	4,142	1,851	2,660	13,196	5,966	7,995
11月	260	136	155	209	125	134	368	209	223	1,067	391	524	563	316	397	1,375	430	841	824	370	573	4,666	1,976	2,848	13,065	6,082	8,109
12月	214	127	129	179	119	133	361	175	203	755	369	493	551	223	289	1,218	411	885	781	386	574	4,059	1,810	2,707	12,637	5,645	7,788
2013年計	2,609	1,341	1,406	2,388	1,334	1,500	3,915	1,946	2,253	9,060	4,021	5,505	7,113	3,055	4,077	15,046	4,489	10,083	9,755	3,899	6,432	49,886	20,085	31,257	147,673	61,969	87,210
2014年 1月	180	104	110	188	102	118	382	170	184	886	316	435	722	289	449	2,039	336	1,167	685	298	443	5,082	1,615	2,906	12,050	4,374	6,755
2月	217	105	114	199	89	104	339	151	175	764	290	432	582	226	355	1,091	287	732	804	288	475	3,996	1,436	2,386	10,476	4,075	6,004
3月	203	102	114	201	100	107	323	144	169	696	282	363	436	197	267	1,232	317	716	614	269	390	3,706	1,411	2,125	10,691	4,087	5,915
4月	179	89	92	183	94	111	278	132	173	602	300	403	632	244	352	1,102	364	722	566	225	406	3,543	1,449	2,259	11,750	4,551	6,496
5月	172	80	82	172	89	99	277	136	151	597	262	338	528	221	281	1,238	332	792	409	206	296	3,394	1,327	2,040	10,163	4,137	5,785
6月	276	106	96	195	100	110	283	146	154	723	315	407	482	229	325	1,105	355	750	642	261	422	3,706	1,511	2,265	11,884	4,741	6,507
7月	206	94	99	250	99	136	301	139	174	596	289	399	549	249	350	1,221	371	765	626	265	405	3,750	1,506	2,327	11,259	4,481	6,231
8月	190	96	89	214	91	95	269	140	160	650	281	375	548	249	298	1,390	350	812	760	280	417	4,020	1,487	2,246	11,308	4,511	6,315
9月	187	94	90	185	98	112	313	157	175	526	291	372	494	238	359	1,438	348	837	726	249	364	3,868	1,474	2,309	10,878	4,641	6,389
10月	254	105	101	238	97	109	393	155	201	732	287	398	679	242	395	1,707	356	956	595	259	372	4,598	1,500	2,532	12,376	4,618	6,584
11月	202	108	111	168	97	109	290	148	163	579	315	413	491	270	337	1,023	343	702	815	351	558	3,567	1,632	2,393	10,885	4,745	6,432
12月	182	107	112	181	99	107	319	145	199	596	302	428	423	211	292	1,001	342	741	610	296	463	3,312	1,503	2,341	10,300	4,537	6,268
2014年計	2,447	1,190	1,208	2,374	1,155	1,316	3,767	1,764	2,078	7,948	3,530	4,762	6,567	2,866	4,061	15,587	4,102	9,692	7,853	3,247	5,012	46,543	17,854	28,128	134,021	53,498	75,681
2015年 1月	248	102	108	144	87	101	325	123	149	510	250	347	748	229	308	1,355	309	765	883	302	531	4,211	1,402	2,308	9,762	3,787	5,585
2月																						0	0	0			
3月																						0	0	0			
4月																						0	0	0			
5月																						0	0	0			
6月																						0	0	0			
7月																						0	0	0			
8月																						0	0	0			
9月																						0	0	0			
10月																						0	0	0			
11月																						0	0	0			
12月																						0	0	0			
2015年計	248	102	108	144	87	101	325	123	149	510	250	347	748	229	308	1,355	309	765	883	302	531	4,211	1,402	2,308	9,762	3,787	5,585
対前月比	136.6	95.1	96.6	79.2	88.3	94.2	101.7	84.4	75.0	85.5	82.6	81.0	176.9	108.8	105.4	135.4	90.3	103.2	144.6	102.0	114.7	127.2	93.3	98.6	94.8	83.5	89.1
対前年同月比	138.0	97.8	98.1	76.5	85.9	85.2	84.9	72.0	81.0	57.5	78.9	79.7	103.6	79.3	68.6	66.4	92.0	65.6	128.8	101.4	120.0	82.9	86.8	79.4	81.0	86.6	82.7

平成26年度新設住宅着工戸数（群馬県）

単位：戸、㎡

月	新設住宅総計				利用関係別								建て方別				持家率	
	戸数		床面積		持家		貸家		給与住宅		分譲住宅		一戸建・長屋建		共同建		持家系	借家系
	戸	%	㎡	%	戸数	床面積	戸数	床面積	戸数	床面積	戸数	床面積	戸数	床面積	戸数	床面積	持家+分譲	貸家+給与
4	879	-10.0%	91,798	-6.0%	530	64,852	219	12,730	0	0	130	14,216	804	87,710	75	4,088	75.09%	24.91%
5	784	-26.5%	82,013	-26.5%	459	55,954	147	7,973	1	84	177	18,002	704	75,146	80	6,867	81.12%	18.88%
6	1,013	-20.2%	96,185	-22.4%	511	61,560	356	18,799	2	178	144	15,648	905	91,872	108	4,313	64.66%	35.34%
7	1,029	-7.5%	98,688	-15.7%	505	59,676	331	18,377	0	0	193	20,635	887	90,777	142	7,911	67.83%	32.17%
8	887	-16.9%	89,496	-20.6%	527	63,324	219	11,144	0	0	141	15,028	814	86,497	73	2,999	75.31%	24.69%
9	865	-28.0%	89,649	-27.2%	524	63,169	170	8,790	8	324	163	17,366	815	87,659	50	1,990	79.42%	20.58%
10	1,007	-20.5%	100,821	-24.3%	571	68,694	279	15,030	1	319	156	16,778	955	98,726	52	2,095	72.19%	27.81%
11	1,168	-23.3%	110,928	-28.5%	613	75,884	374	18,066	30	724	151	16,254	1,005	104,883	163	6,045	65.41%	34.59%
12	1,130	-13.7%	111,653	-13.7%	566	69,173	350	19,687	2	242	212	22,551	1,085	108,829	45	2,824	68.85%	31.15%
1	1,133	3.7%	107,828	-1.9%	593	73,014	391	18,969	0	0	149	15,845	959	100,149	174	7,679	65.49%	34.51%
2	0		0		0		0		0		0		0		0		0.00%	0.00%
3	0		0		0		0		0		0		0		0		0.00%	0.00%
計	9,895	-30.3%	979,059	-32.1%	5,399	655,300	2,836	149,565	44	1,871	1,616	172,323	8,933	932,248	962	46,811	70.89%	29.11%

注：％は前年同月比。

※国土交通省が公表する数字と違うことがあります。

新設住宅着工戸数の推移

(群馬県)

(単位：戸)

年度	H	総戸数		利用関係別												資金別					
		A		持家		貸家		給与住宅		分譲住宅				A-B		民間資金					
		戸	%	戸	%	戸	%	戸	%	一戸建て等		マンション		戸	%	住宅金融支援機構					
		戸	%	戸	%	戸	%	戸	%	戸	%	戸	%	戸	%	戸	%				
3	26,333	-16.9%	10,196	-4.1%	9,174	-30.6%	899	33.2%	6,064	-15.5%	2,228	-25.9%	3,836	-7.9%	10,835	-10.8%	8,274	-12.6%	15,498	-20.7%	
4	22,677	-13.9%	10,641	4.4%	8,711	-5.0%	477	-46.9%	2,848	-53.0%	2,115	-5.1%	733	-80.9%	11,271	4.0%	9,297	12.4%	11,406	-26.4%	
5	23,111	1.9%	12,145	14.1%	8,084	-7.2%	425	-10.9%	2,457	-13.7%	2,196	3.8%	125	-82.9%	13,467	19.5%	11,608	24.9%	9,644	-15.4%	
6	22,680	-1.9%	12,835	5.7%	7,200	-10.9%	458	7.8%	2,187	-11.0%	2,058	-6.3%	381	204.8%	13,900	3.2%	11,985	3.2%	8,780	-9.0%	
7	22,489	-0.8%	11,784	-8.2%	8,163	13.4%	282	-38.4%	2,260	3.3%	1,959	-4.8%	301	-21.0%	11,766	-15.4%	10,350	-13.6%	10,723	22.1%	
8	26,367	17.2%	14,687	24.6%	9,305	14.0%	287	1.8%	2,088	-7.6%	1,866	-4.7%	222	-26.2%	13,482	14.6%	11,756	13.6%	12,885	20.2%	
9	22,193	-15.8%	10,531	-28.3%	8,770	-5.7%	240	-16.4%	2,652	27.0%	1,796	-3.8%	856	285.6%	9,477	-29.7%	8,033	-31.7%	12,716	-1.3%	
10	19,210	-13.4%	10,422	-1.0%	6,619	-24.5%	246	2.5%	1,923	-27.5%	1,412	-21.4%	511	-40.3%	9,337	-1.5%	7,907	-1.6%	9,873	-22.4%	
11	19,339	0.7%	11,139	6.9%	5,954	-10.0%	182	-26.0%	2,064	7.3%	1,415	0.2%	649	27.0%	10,888	16.6%	8,910	12.7%	8,451	-14.4%	
12	17,882	-7.5%	10,551	-5.3%	5,607	-5.8%	197	8.2%	1,527	-26.0%	1,259	-11.0%	268	-58.7%	8,254	-24.2%	6,716	-24.6%	9,628	13.9%	
13	16,661	-6.8%	8,186	-22.4%	6,445	14.9%	114	-42.1%	1,916	25.5%	1,275	1.3%	641	139.2%	5,379	-34.8%	4,131	-38.5%	11,282	17.2%	
14	16,775	0.7%	7,957	-2.8%	6,936	7.6%	259	127.2%	1,623	-15.3%	1,165	-8.6%	458	-28.5%	3,207	-40.4%	1,872	-54.7%	13,568	20.3%	
15	17,356	3.5%	8,583	7.9%	6,630	-4.4%	145	-44.0%	1,998	23.1%	1,479	27.0%	519	13.3%	3,140	-2.1%	2,095	11.9%	14,216	4.8%	
16	17,329	-0.2%	8,807	2.6%	6,158	-7.1%	85	-41.4%	2,279	14.1%	1,595	7.8%	684	31.8%	3,825	21.8%	2,024	-3.4%	13,504	-5.0%	
17	17,292	-0.2%	8,269	-6.1%	6,001	-2.5%	145	70.6%	2,877	26.2%	1,857	16.4%	939	37.3%	2,824	-26.2%	873	-56.9%	14,468	7.1%	
18	18,930	9.5%	8,888	7.5%	6,133	2.2%	218	50.3%	3,691	28.3%	2,001	7.8%	1,690	80.0%	2,398	-15.1%	364	-58.3%	16,532	14.3%	
19	15,663	-17.3%	7,556	-15.0%	5,697	-7.1%	141	-35.3%	2,269	-38.5%	1,410	-29.5%	859	-49.2%	2,054	-14.3%	216	-40.7%	13,609	-17.7%	
20	15,659	0.0%	7,809	3.3%	6,017	5.6%	131	-7.1%	1,702	-25.0%	1,288	-8.7%	414	-51.8%	1,828	-11.0%	324	50.0%	13,831	1.6%	
21	12,280	-21.6%	6,516	-16.6%	4,460	-25.9%	116	-11.5%	1,188	-30.2%	1,109	-13.9%	79	-80.9%	1,828	0.0%	338	4.3%	10,527	-23.9%	
22	12,910	-17.6%	7,141	-8.6%	4,129	-31.4%	82	-37.4%	1,558	-8.5%	1,337	3.8%	221	-46.6%	1,777	-2.8%	640	97.5%	11,133	-19.5%	
23	11,925	-7.6%	6,865	-3.9%	3,459	-16.2%	34	-58.5%	1,567	0.6%	1,472	10.1%	95	-57.0%	789	-55.6%	639	-0.2%	11,136	0.0%	
24	12,234	2.6%	6,943	1.1%	3,520	1.8%	70	150.0%	1,701	8.6%	1,701	15.6%	0	-100.0%	621	-21.3%	474	-25.8%	11,613	4.3%	
25	14,205	16.1%	8,073	16.3%	3,721	5.7%	16	-77.1%	2,395	40.8%	2,395	40.8%	0	-100.0%	724	16.6%	538	13.5%	13,481	16.1%	
24/	4	785	-14.8%	527	-6.9%	144	-38.5%	1	-	113	-6.6%	113	-6.6%	0	-	22	-59.3%	19	-62.7%	763	-12.0%
5	1,085	27.3%	587	15.3%	371	43.2%	0	-	127	53.0%	127	53.0%	0	-	82	156.3%	35	9.4%	1,003	22.3%	
6	916	-1.3%	531	-8.9%	259	11.2%	0	-	126	15.6%	126	15.6%	0	-	57	-5.0%	42	-28.8%	859	-1.0%	
7	1,076	-19.4%	603	-20.0%	343	-22.4%	12	300.0%	118	-13.5%	118	-13.5%	0	-	67	-20.2%	41	-29.3%	1,009	-19.3%	
8	1,053	-4.7%	589	-8.1%	356	10.2%	1	-66.7%	107	-22.5%	107	-22.5%	0	-	74	5.7%	59	0.0%	979	-5.4%	
9	1,128	16.3%	636	6.2%	335	32.9%	1	0.0%	156	32.2%	156	32.2%	0	-	84	50.0%	48	-12.7%	1,044	14.2%	
10	1,071	29.7%	584	23.2%	391	55.8%	2	-89.5%	94	14.6%	94	14.6%	0	-	47	-40.5%	43	-29.5%	1,024	37.1%	
11	1,172	9.1%	624	1.0%	328	14.3%	52	5100.0%	168	0.0%	168	0.0%	0	-	33	-38.9%	33	-37.7%	1,139	11.7%	
12	966	-8.2%	557	3.9%	210	-28.8%	1	0.0%	198	-10.0%	198	58.4%	0	-	27	-59.7%	26	-55.2%	939	-4.7%	
25/	1	973	-6.9%	533	2.5%	278	-26.8%	0	-	162	13.3%	162	13.3%	0	-	52	-7.1%	52	-5.5%	921	-6.9%
2	873	-9.2%	510	1.8%	197	-40.8%	0	-	166	30.7%	166	30.7%	0	-	24	-80.6%	24	-53.8%	849	1.4%	
3	1,136	32.7%	662	17.4%	308	81.2%	0	-	166	36.1%	166	36.1%	0	-	52	-1.9%	52	13.0%	1,084	35.0%	
25/	4	977	24.5%	551	4.6%	235	63.2%	7	-	184	62.8%	184	62.8%	0	-	68	209.1%	39	105.3%	909	19.1%
5	1,067	-1.7%	680	15.8%	244	-34.2%	1	-	142	11.8%	142	11.8%	0	-	25	-69.5%	25	-28.6%	1,042	3.9%	
6	1,269	38.5%	589	10.9%	375	44.8%	2	-	305	142.1%	305	142.1%	0	-	75	31.6%	61	45.2%	1,194	39.0%	
7	1,113	3.4%	691	14.6%	254	-25.9%	0	-	168	42.4%	168	42.4%	0	-	107	59.7%	48	17.1%	1,006	-0.3%	
8	1,067	1.3%	672	14.1%	235	-34.0%	0	-	160	49.5%	160	49.5%	0	-	61	-17.6%	61	3.4%	1,006	2.8%	
9	1,202	6.6%	699	9.9%	299	-10.7%	3	200.0%	201	28.8%	201	28.8%	0	-	34	-59.5%	33	-31.3%	1,168	11.9%	
10	1,266	18.2%	781	33.7%	264	-32.5%	1	-50.0%	220	134.0%	220	134.0%	0	-	85	80.9%	35	-18.6%	1,181	15.3%	
11	1,523	29.9%	832	33.3%	384	17.1%	1	-98.1%	306	82.1%	306	82.1%	0	-	83	151.5%	57	72.7%	1,440	26.4%	
12	1,310	35.6%	741	33.0%	419	99.5%	1	0.0%	149	-24.7%	149	-24.7%	0	-	49	81.5%	43	65.4%	1,261	34.3%	
26/	1	1,093	12.3%	645	21.0%	283	1.8%	2	-	163	0.6%	163	0.6%	0	-	48	-7.7%	48	-7.7%	1,045	13.5%
2	1,130	29.4%	632	23.9%	345	75.1%	0	-	153	-7.8%	153	-7.8%	0	-	27	12.5%	26	8.3%	1,103	29.9%	
3	1,188	4.6%	560	-15.4%	384	24.7%	0	-	244	47.0%	244	47.0%	0	-	62	19.2%	62	19.2%	1,126	3.9%	
4	879	-10.0%	530	-3.8%	219	-6.8%	0	-	130	-29.3%	130	-29.3%	0	-	25	-63.2%	25	-35.9%	854	-6.1%	
5	784	-26.5%	459	-32.5%	147	-39.8%	1	0.0%	177	24.6%	177	24.6%	0	-	29	16.0%	25	0.0%	755	-27.5%	
6	1,013	-20.2%	511	-13.2%	356	-5.1%	2	0.0%	144	-52.8%	144	-52.8%	0	-	76	1.3%	46	-24.6%	937	-21.5%	
7	1,029	-7.5%	505	-26.9%	331	30.3%	0	-	193	14.9%	193	14.9%	0	-	80	-25.2%	44	-8.3%	949	-5.7%	
8	887	-16.9%	527	-14.1%	219	-6.8%	0	-	141	-11.9%	141	-11.9%	0	-	42	-31.1%	42	-31.1%	845	-16.0%	
9	865	-28.0%	524	-25.0%	170	-43.1%	8	166.7%	163	-18.9%	163	-18.9%	0	-	62	82.4%	62	87.9%	803	-31.3%	
10	1,007	-20.5%	571	-26.9%	279	5.7%	1	0.0%	156	-29.1%	156	-29.1%	0	-	68	-20.0%	68	94.3%	939	-20.5%	
11	1,168	-23.3%	613	-26.3%	374	-2.6%	30	2900.0%	151	-50.7%	151	-50.7%	0	-	27	-67.5%	27	-52.6%	1,141	-20.8%	
12	1,130	-13.7%	566	-23.6%	350	-16.5%	2	100.0%	212	42.3%	212	42.3%	0	-	42	-14.3%	42	-2.3%	1,088	-13.7%	
27/	1	1,133	3.7%	593	-8.1%	391	38.2%	0	-	149	-8.6%	149	-8.6%	0	-	53	10.4%	42	-12.5%	1,080	3.3%
2	0	-	0	-	0	-	0	-	0	-	0	-	0	-	0	-	0	-	0	-	
3	0	-	0	-	0	-	0	-	0	-	0	-	0	-	0	-	0	-	0	-	

(注) 1. %は前年同期比である。
2. マンションは、構造が鉄骨鉄筋コンクリート造、鉄筋コンクリート造及び鉄骨造の共同分譲住宅である。

※国土交通省が公表する数字と違うことがあります。

平成26年度新設住宅着工戸数（地域別）

市部・郡部別		4月	5月	6月	7月	8月	9月	10月	11月	12月	1月	2月	3月	計
県計	合計	879	784	1,013	1,029	887	865	1,007	1,168	1,130	1,133	0	0	9,895
	一戸建	804	704	905	887	814	815	955	1,005	1,085	959			8,933
	共同建	75	80	108	142	73	50	52	163	45	174			962
市部計	合計	719	674	917	876	801	753	919	1,015	1,009	1,064	0	0	8,747
	一戸建	654	594	809	742	728	727	867	876	970	900	0	0	7,867
	共同建	65	80	108	134	73	26	52	139	39	164	0	0	880
郡部計	合計	160	110	96	153	86	112	88	153	121	69	0	0	1,148
	一戸建	150	110	96	145	86	88	88	129	115	59	0	0	1,066
	共同建	10	0	0	8	0	24	0	24	6	10	0	0	82
前橋市	合計	108	123	158	145	138	193	199	271	341	413	0	0	2,089
	一戸建	95	119	158	127	114	189	195	219	315	320			1,851
	共同建	13	4	0	18	24	4	4	52	26	93			238
高崎市	合計	189	212	317	218	183	139	211	215	198	304	0	0	2,186
	一戸建	169	142	252	162	171	139	187	184	185	233			1,824
	共同建	20	70	65	56	12	0	24	31	13	71			362
桐生市	合計	27	18	37	27	34	23	30	28	35	40	0	0	299
	一戸建	23	12	37	27	34	23	22	28	35	40			281
	共同建	4	6	0	0	0	0	8	0	0	0			18
伊勢崎市	合計	131	103	129	160	129	93	166	124	113	76	0	0	1,224
	一戸建	117	103	111	136	129	85	166	124	113	76			1,160
	共同建	14	0	18	24	0	8	0	0	0	0			64
太田市	合計	107	99	110	121	127	142	97	119	161	92	0	0	1,175
	一戸建	107	99	91	121	98	134	97	111	161	92			1,111
	共同建	0	0	19	0	29	8	0	8	0	0			64
沼田市	合計	12	13	27	18	45	8	8	19	11	5	0	0	166
	一戸建	12	13	27	18	45	8	8	13	11	5			160
	共同建	0	0	0	0	0	0	0	6	0	0			6
館林市	合計	39	35	28	27	37	24	45	47	25	23	0	0	330
	一戸建	25	35	22	27	29	24	37	35	25	23			282
	共同建	14	0	6	0	8	0	8	12	0	0			48
渋川市	合計	29	15	21	59	28	27	46	42	37	33	0	0	337
	一戸建	29	15	21	23	28	27	46	42	37	33			301
	共同建	0	0	0	36	0	0	0	0	0	0			36
藤岡市	合計	29	12	34	10	26	25	31	54	39	21	0	0	281
	一戸建	29	12	34	10	26	25	23	54	39	21			273
	共同建	0	0	0	0	0	0	8	0	0	0			8
富岡市	合計	14	12	22	21	14	15	30	43	16	19	0	0	206
	一戸建	14	12	22	21	14	15	30	13	16	19			176
	共同建	0	0	0	0	0	0	0	30	0	0			30
安中市	合計	15	10	20	34	19	19	21	23	20	16	0	0	197
	一戸建	15	10	20	34	19	19	21	23	20	16			197
	共同建	0	0	0	0	0	0	0	0	0	0			0
みどり市	合計	19	22	14	36	21	45	35	30	13	22	0	0	257
	一戸建	19	22	14	36	21	39	35	30	13	22			251
	共同建	0	0	0	0	0	6	0	0	0	0			6

※一戸建は長屋を含む

※国土交通省が公表する数字と違うことがあります。

平成26年度新設住宅着工戸数（地域別）

市部・郡部別		4月	5月	6月	7月	8月	9月	10月	11月	12月	1月	2月	3月	計
県計	合計	879	784	1,013	1,029	887	865	1,007	1,168	1,130	1,133	0	0	9,895
	持家	530	459	511	505	527	524	571	613	566	593			5,399
	貸家	219	147	356	331	219	170	279	374	350	391			2,836
	給与	0	1	2	0	0	8	1	30	2	0			44
	分譲	130	177	144	193	141	163	156	151	212	149			1,616
市部計	合計	719	674	917	876	801	753	919	1,015	1,009	1,064	0	0	8,747
	持家	445	386	456	408	453	456	497	526	502	545	0	0	4,674
	貸家	164	114	318	305	216	146	266	310	304	375	0	0	2,518
	給与	0	1	0	0	0	1	1	30	1	0	0	0	34
	分譲	110	173	143	163	132	150	155	149	202	144	0	0	1,521
郡部計	合計	160	110	96	153	86	112	88	153	121	69	0	0	1,148
	持家	85	73	55	97	74	68	74	87	64	48	0	0	725
	貸家	55	33	38	26	3	24	13	64	46	16	0	0	318
	給与	0	0	2	0	0	7	0	0	1	0	0	0	10
	分譲	20	4	1	30	9	13	1	2	10	5	0	0	95
前橋市	合計	108	123	158	145	138	193	199	271	341	413	0	0	2,089
	持家	65	76	96	75	76	119	107	108	161	184			1,067
	貸家	38	24	36	40	43	43	62	128	116	183			713
	給与	0	0	0	0	0	0	0	0	0	0			0
	分譲	5	23	26	30	19	31	30	35	64	46			309
高崎市	合計	189	212	317	218	183	139	211	215	198	304	0	0	2,186
	持家	129	84	123	99	99	81	99	127	95	118			1,054
	貸家	20	22	132	87	44	35	70	59	81	145			695
	給与	0	1	0	0	0	0	0	0	0	0			1
	分譲	40	105	62	32	40	23	42	29	22	41			436
桐生市	合計	27	18	37	27	34	23	30	28	35	40	0	0	299
	持家	22	11	32	21	21	22	21	23	22	28			223
	貸家	4	6	0	6	6	0	8	4	12	10			56
	給与	0	0	0	0	0	0	0	0	0	0			0
	分譲	1	1	5	0	7	1	1	1	1	2			20
伊勢崎市	合計	131	103	129	160	129	93	166	124	113	76	0	0	1,224
	持家	66	66	62	55	66	53	95	76	47	56			642
	貸家	47	25	56	60	38	26	47	16	32	8			355
	給与	0	0	0	0	0	0	0	0	0	0			0
	分譲	18	12	11	45	25	14	24	32	34	12			227
太田市	合計	107	99	110	121	127	142	97	119	161	92	0	0	1,175
	持家	66	54	44	52	67	62	63	76	79	55			618
	貸家	24	25	45	25	30	16	6	17	36	10			234
	給与	0	0	0	0	0	0	0	0	1	0			1
	分譲	17	20	21	44	30	64	28	26	45	27			322
沼田市	合計	12	13	27	18	45	8	8	19	11	5	0	0	166
	持家	12	13	11	17	18	8	7	8	9	5			108
	貸家	0	0	16	1	27	0	0	10	0	0			54
	給与	0	0	0	0	0	0	0	0	0	0			0
	分譲	0	0	0	0	0	0	1	1	2	0			4
館林市	合計	39	35	28	27	37	24	45	47	25	23	0	0	330
	持家	14	18	10	17	10	17	17	16	13	15			147
	貸家	17	12	12	6	27	0	17	26	3	6			126
	給与	0	0	0	0	0	1	1	0	0	0			2
	分譲	8	5	6	4	0	6	10	5	9	2			55
渋川市	合計	29	15	21	59	28	27	46	42	37	33	0	0	337
	持家	15	14	21	23	22	25	24	19	24	16			203
	貸家	14	0	0	36	1	0	14	12	10	10			97
	給与	0	0	0	0	0	0	0	0	0	0			0
	分譲	0	1	0	0	5	2	8	11	3	7			37
藤岡市	合計	29	12	34	10	26	25	31	54	39	21	0	0	281
	持家	17	7	21	10	24	17	21	21	19	18			175
	貸家	0	0	8	0	0	2	8	32	12	0			62
	給与	0	0	0	0	0	0	0	0	0	0			0
	分譲	12	5	5	0	2	6	2	1	8	3			44
富岡市	合計	14	12	22	21	14	15	30	43	16	19	0	0	206
	持家	11	12	13	14	14	15	15	12	10	19			135
	貸家	0	0	9	4	0	0	14	0	0	0			27
	給与	0	0	0	0	0	0	0	30	0	0			30
	分譲	3	0	0	3	0	0	1	1	6	0			14
安中市	合計	15	10	20	34	19	19	21	23	20	16	0	0	197
	持家	14	10	14	12	15	18	15	18	15	14			145
	貸家	0	0	4	22	0	0	0	2	0	0			28
	給与	0	0	0	0	0	0	0	0	0	0			0
	分譲	1	0	2	0	4	1	6	5	3	2			24
みどり市	合計	19	22	14	36	21	45	35	30	13	22	0	0	257
	持家	14	21	9	13	21	19	13	22	8	17			157
	貸家	0	0	0	18	0	24	20	6	0	3			71
	給与	0	0	0	0	0	0	0	0	0	0			0
	分譲	5	1	5	5	0	2	2	2	5	2			29

※国土交通省が公表する数字と違うことがあります。

平成26年度新設住宅着工戸数（構造別）

単位：戸

月	計	木造		非木造								
			%		%	SRC	%	RC	%	S	%	その他
4	879	739	0.4%	140	-41.9%	0	—	4	-86.2%	136	-35.8%	0
5	784	619	-28.4%	165	-18.3%	0	—	71	7000.0%	94	-53.2%	0
6	1,013	808	-10.1%	205	-44.6%	0	—	6	-95.7%	199	-13.5%	0
7	1,029	789	-14.7%	240	27.7%	0	—	36	-2.7%	204	35.1%	0
8	887	722	-19.1%	165	-5.2%	0	—	2	100.0%	163	-5.8%	0
9	865	753	-23.2%	112	-49.5%	2	—	1	-98.5%	109	-30.6%	0
10	1,007	831	-18.0%	176	-30.2%	0	—	0	—	176	24.8%	0
11	1,168	891	-20.3%	277	-31.6%	1	—	31	-83.0%	245	9.9%	0
12	1,130	912	-8.8%	218	-29.7%	0	—	0	—	218	-28.1%	0
1	1,133	805	-6.8%	328	43.2%	1	—	1	0.0%	326	43.0%	0
2	0			0			—		—		—	0
3	0			0			—		—		—	0
計	9,895	7,869	-15.3%	2,026	-21.9%	4	100.0%	152	-73.4%	1,870	-7.4%	0

平成26年度新設住宅着工戸数（工法別）

年度	総数			在来工法				プレハブ工法				枠組工法			
	一戸建	共同建		総数比	一戸建	共同建		総数比	一戸建	共同建		総数比	一戸建	共同建	
H6	22,680	15,428	7,252	17,393	76.69%	11,828	5,565	4,093	18.05%	2,761	1,332	1,194	5.26%	839	355
H7	22,489	14,366	8,123	16,353	72.72%	10,324	6,029	4,503	20.02%	3,072	1,431	1,633	7.26%	970	663
H8	26,367	17,461	8,906	19,400	73.58%	12,508	6,892	5,044	19.13%	3,464	1,580	1,923	7.29%	1,489	434
H9	22,193	13,523	8,670	15,716	70.82%	9,336	6,380	4,642	20.92%	2,841	1,801	1,835	8.27%	1,346	489
H10	19,210	12,747	6,463	13,991	72.83%	9,122	4,869	3,703	19.28%	2,433	1,270	1,516	7.89%	1,192	324
H11	19,339	13,874	5,465	14,133	73.08%	9,918	4,215	3,446	17.82%	2,436	1,010	1,760	9.10%	1,520	240
H12	17,882	13,008	4,874	13,293	74.34%	9,708	3,585	3,128	17.49%	2,000	1,128	1,461	8.17%	1,300	161
H13	16,661	10,937	5,724	11,855	71.15%	7,541	4,314	3,045	18.28%	1,819	1,226	1,761	10.57%	1,577	184
H14	16,775	10,880	5,895	12,090	72.07%	7,759	4,331	3,069	18.30%	1,705	1,364	1,616	9.63%	1,416	200
H15	17,356	12,622	4,734	12,850	74.04%	9,402	3,448	3,083	17.76%	1,887	1,196	1,423	8.20%	1,333	90
H16	17,329	12,326	5,003	12,731	73.47%	9,099	3,632	3,218	18.57%	1,963	1,255	1,380	7.96%	1,264	116
H17	17,292	12,142	5,150	12,674	73.29%	8,864	3,810	3,176	18.37%	1,918	1,258	1,442	8.34%	1,360	82
H18	18,930	12,933	5,997	14,233	75.19%	9,727	4,506	3,290	17.38%	1,868	1,422	1,407	7.43%	1,338	69
H19	15,663	10,959	4,704	11,118	70.89%	7,904	3,214	3,055	19.50%	1,656	1,399	1,490	9.51%	1,399	91
H20	15,659	11,653	4,006	10,792	68.92%	8,210	2,582	3,138	20.04%	1,780	1,358	1,729	11.04%	1,663	66
H21	12,280	9,958	2,322	7,887	64.23%	6,753	1,134	2,700	21.99%	1,602	1,098	1,693	13.79%	1,603	90
H22	12,910	11,152	1,758	8,072	62.53%	7,247	825	2,845	22.04%	1,938	907	1,993	15.44%	1,967	26
H23	11,925	10,453	1,472	7,662	64.25%	6,943	719	2,629	22.05%	1,950	679	1,634	13.70%	1,560	74
H24	12,234	10,793	1,441	7,846	64.13%	7,111	735	2,464	20.14%	1,808	656	1,924	15.73%	1,874	50
H25	14,205	12,557	1,648	9,325	65.65%	8,490	835	2,739	19.28%	2,028	711	2,141	15.07%	2,039	102
4	977	832	145	679	69.50%	606	73	197	20.16%	125	72	101	10.34%	101	0
5	1,067	998	69	673	63.07%	664	9	228	21.37%	168	60	166	15.56%	166	0
6	1,269	1,052	217	787	62.02%	649	138	251	19.78%	172	79	231	18.20%	231	0
7	1,113	1,027	86	806	72.42%	758	48	178	15.99%	140	38	129	11.59%	129	0
8	1,067	994	73	709	66.45%	702	7	195	18.28%	143	52	163	15.28%	149	14
9	1,202	1,078	124	834	69.38%	742	92	166	13.81%	154	12	202	16.81%	182	20
10	1,266	1,089	177	967	76.38%	829	138	160	12.64%	121	39	139	10.98%	139	0
11	1,523	1,258	265	1,070	70.26%	873	197	264	17.33%	208	56	189	12.41%	177	12
12	1,310	1,155	155	733	55.95%	724	9	330	25.19%	208	122	247	18.85%	223	24
1	1,093	965	128	660	60.38%	626	34	274	25.07%	202	72	159	14.55%	137	22
2	1,130	1,059	71	689	60.97%	656	33	250	22.12%	212	38	191	16.90%	191	0
3	1,188	1,050	138	718	60.44%	661	57	246	20.71%	175	71	224	18.86%	214	10
H26	9,895	8,933	962	6,252	63.18%	5,918	334	2,016	20.37%	1,454	562	1,627	16.44%	1,561	66
4	879	804	75	578	65.76%	563	15	139	15.81%	97	42	162	18.43%	144	18
5	784	704	80	551	70.28%	481	70	105	13.39%	95	10	128	16.33%	128	0
6	1,013	905	108	619	61.11%	596	23	211	20.83%	126	85	183	18.07%	183	0
7	1,029	887	142	693	67.35%	597	96	179	17.40%	133	46	157	15.26%	157	0
8	887	814	73	577	65.05%	577	0	175	19.73%	122	53	135	15.22%	115	20
9	865	815	50	634	73.29%	602	32	130	15.03%	112	18	101	11.68%	101	0
10	1,007	955	52	637	63.26%	617	20	206	20.46%	182	24	164	16.29%	156	8
11	1,168	1,005	163	672	57.53%	618	54	278	23.80%	189	89	218	18.66%	198	20
12	1,130	1,085	45	683	60.44%	679	4	245	21.68%	204	41	202	17.88%	202	0
1	1,133	959	174	608	53.66%	588	20	348	30.71%	194	154	177	15.62%	177	0
2	0	0	0	0	0.00%	0	0	0	0.00%				0.00%		
3	0	0	0	0	0.00%	0	0	0	0.00%				0.00%		

※ 一戸建は一戸建と長屋建の合計

※ 在来工法はプレハブ工法又は枠組工法以外の工法

※国土交通省が公表する数字と違うことがあります。