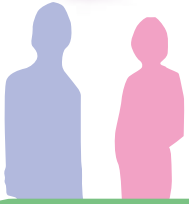


とらいあんぐるん サロン



キャリアアップを目指す
女性のための
研修・情報交換会です。

【日時】平成27年 12月19日(土) 午後1:30～4:00



演題 「多様な時代を生きるための キャリアデザイン&コミュニケーションレシピ」

社会で活躍できるということは、成長のチャンスを与えられるということ。その成長を何に活かすのか。

キャリアからライフデザインまで考えます。

さらに人間関係に悩みやすい女性のために、社会で、私生活で「楽に生きる」ためのベーシックなコミュニケーション、マネジメントスキルを学びます。

講師 工藤敬子さん

くどう けいこ

コミュニケーション&ワーク・ライフバランスコンサルタント
(有限会社フェードイン代表取締役)

●工藤敬子さんプロフィール

大学卒業後、(株)トヨタ自動車イメージレディ、NHK宇都宮放送局「こんにちはいつと6けん」キャスター、「首都圏ネットワーク」のリポーターなどを経て、平成17年有限会社フェードインを設立。NLP=コミュニケーション心理学を取り入れた新しいマナー、コミュニケーション、プレゼンテーション研修を行うほか、ワーク・ライフバランスコンサルタントとして活躍中。

※講師へ質問、またはアドバイスをいただきたい事がありましたら裏面の申込み用紙をご利用ください。
(全ての質問にお答えできない場合もあります)

【会場】ぐんま男女共同参画センター

【定員】30人(先着順)

【受講料】無料

【申込み方法】電話・FAX・Eメールで裏面申込み書にそってお申込みください。(裏面にFAX用申込み書あり)

●申込・問い合わせ先
群馬県ぐんま男女共同参画センター

TEL 027-224-2211

FAX 027-224-2214

メール sankakuse@pref.gunma.lg.jp



★駐車場は県庁構内、「県民駐車場」をご利用ください。

◆とらいあんぐるんサロン申込み用紙◆

ぐんま男女共同参画センター 行
(FAX 027-224-2214)

FAX 専用

●12月19日(土)の「とらいあんぐるんサロン」に申し込みます。

ふりがな ① 氏名	
② 住所	〒
③ 連絡先	電話番号 メールアドレス (※アドレス記入は任意です) (PC or 携帯)
④ 講師へ質問、またはアドバイスいただきたい事がありましたらご記入下さい。	
⑤ 個別相談の希望 ※講義終了後です ※若干名です (先着順)	講師による個別相談を 希望する ・ 希望しない (いずれかに○をしてください。希望するに○をした方には、後日ご連絡を差し上げます)

申し込み・問い合わせ先

ぐんま男女共同参画センター

(月曜休館)

電話 **027-224-2211**

FAX **027-224-2214**

メール sankakuse@pref.gunma.lg.jp



メールアドレスは
こちらからも
取得できます