

【ブースNo】	【企業名】	【提案区分】
62	株式会社 町田ギヤー製作所	切削

提案技術・提案製品

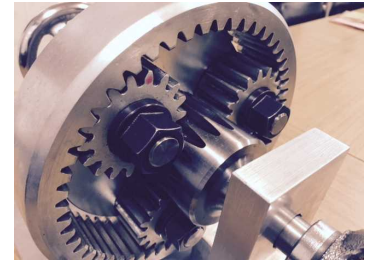
## 遊星・不思議遊星歯車の設計・製作

提案内容

**遊星歯車の設計をお考えの場合は当社にお任せください  
設計後の試作、量産にも対応いたします**

※遊星歯車機構を使うとこんなメリットが。

- ①入力軸と出力軸が同軸上に配置できる
- ②歯車を小さく設計でき、小型・軽量化できる
- ③複数の遊星歯車を組合せ、多数のギヤ比、機能を持たせられる

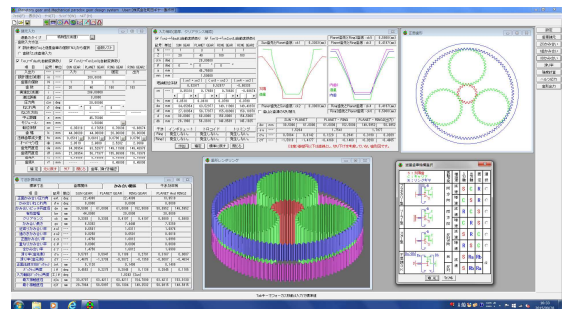


**ただし・・・、構造が複雑で計算が難しい  
といった問題があります。**

設計・試作・量産の流れ

- ①用途や機構の大きさなど、ご要望をお聞かせいただき、大まかな仕様の打ち合わせを行います
- ②歯車諸元を決定し、強度計算などを行います
- ③設計図等を確認いただいた後、試作を行います

**通常では難しい計算も確実にいきます→**



**2015年2月に航空宇宙品質保証規格JIS Q 9100の認証取得しました。**

【開発進度】 H27.8現在  アイデア段階  試作/実験段階  開発完了段階  製品化完了段階

メリ ット	項目	コスト	質量	生産性/作業性	品質/性能	環境配慮	その他( )
	数値	—	30% 軽量化	—	—	—	—

### <企業情報>

所在地	群馬県高崎市上豊岡町530
本社所在地	同上
海外生産拠点	—
資本金	1,000万円
従業員数	60名
認証取得	JIS Q 9100、ISO9001、エコアクション21
主な事業内容	産業用機械部品製造 重機・建機等の部品製造
主要取引先	(株)小松製作所、(株)小森コーポレーション (株)キトー、古河ロックドリル(株)
担当部署・者	業務課 黒羽 隆利
電話	027-324-0045
E-mail	info@machida-gear.co.jp
URL	http://www.machida-gear.co.jp

主な生産設備		
(名称)	(型式・能力)	(台)
ホブ盤	モジュール0.8~12程度	46
ギヤシェーパー	モジュール1~8程度	4
ブローチ盤	7t・15t	2
シェービング盤	M6.5 φ400×L150	4
NC旋盤	8インチ~24インチチャック	15
汎用旋盤	10インチ~28インチチャック	6
マシニングセンター	立形インデックス付	3
	横形2パレ・6パレ	2
平面研削盤	650×400×H300	2
円筒研削盤	10インチチャック×L1000	6
内面研削盤	2スピンドル・8インチチャック	2
歯車研削盤	M8 φ600×L400 機上測定付き	1