

【ブースNo】	【企業名】	【提案区分】
93	株式会社 三景	金型

提案技術・提案製品

レーザー加工による金型製品面へのシボ加工

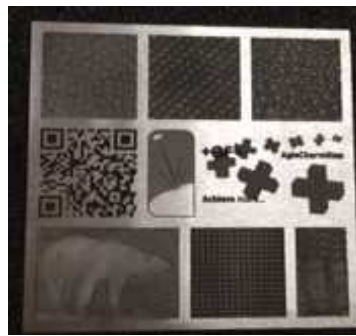
提案内容

- 特徴 5軸レーザー加工機により、完全デジタル処理でシボ加工が可能です
お客様独自のデザイン模様を金型に加工し、今までにない成形品が製作可能です
- 強み
- ・レーザー直彫りによる精密加工が可能
 - ・コンピュータ処理のため、多数個取り、追い型等への再現性が確実
 - ・3D曲面への加工が可能
 - ・処理に薬品を使わないため環境にも優しい

< 5 軸レーザー加工機 >



< 現時点：加工可能例 >

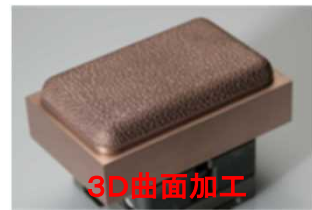
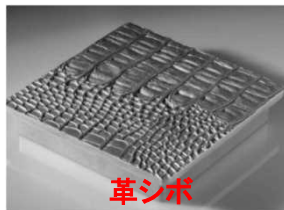


現状は2D面加工まで可能

試作・実験段階は
深彫り加工
シボ加工
3D曲面加工 } を試作中です

最大加工ワークサイズ (mm)
3D形状：300X300X300
2D形状：995X550X845 (移動量)

< 将来：加工目標例 >



【開発進度】	H27.8現在	<input type="checkbox"/> アイデア段階	<input checked="" type="checkbox"/> 試作/実験段階	<input type="checkbox"/> 開発完了段階	<input type="checkbox"/> 製品化完了段階		
メリット	項目	コスト	質量	生産性/作業性	品質/性能	環境配慮	その他(デザイン性)
	数値	—	—	—	—	—	向上

< 企業情報 >

所在地	群馬県桐生市新里町新川1807-3
本社所在地	同上
海外生産拠点	中国上海市 上海景凱貿易有限公司
資本金	5,000万円
従業員数	71名
認証取得	ISO9001、ISO14001
主な事業内容	プラスチック金型の設計・製作 プラスチック成形加工、樹脂めっき、組立加工
主要取引先	(株)三共、(株)三共エクセル、クミ化成(株)
担当部署・者	第三営業部 栗原 浩希
電話	0277-74-4177
E-mail	kuwabara@sankei-mold.co.jp
URL	http://www.sankei-mold.co.jp/

主な生産設備		
(名称)	(型式・能力)	(台)
高速マシニングセンタ	MAKINO[V56/V33] 金型製作期間1週間を実現	5
マシニングセンタ	FNC106-A(牧野フライス製)テーブル移動工程:1050×600	1
ワイヤ放電加工機	加工速度240mm ³ /minでの加工が可能	1
NC放電加工機	高速光沢加工が可能な、ATC付NC放電加工機	1
射出成形機	50t~200t	15
"	250t~350t	4
"	450t	3
"	650t	1
"	850t	1
樹脂めっき装置	最大有効サイズ 2450mm x 1250mm	1
設計設備	CAD/CAMシステム	8