

ぐんま天文台

☎0279-70-5300

ホワイトデーに冬のダイヤモンドを

ホワイトデーのプレゼントに星空のダイヤモンドはいかがでしょう。ぐんま天文台では、「冬のダイヤモンド」と呼ばれる星の並びから、冬の星座や星雲、星団をご案内します。※天候不良時中止



寒空にきらめく冬のダイヤモンド

- ▶期 日／3月12日（土）
- ▶時 間／午後7時～午後9時30分
- ▶申込み／不要 直接会場へお越しください
- ▶入館料／一般300円、大高生200円
- ※中学生以下、障害者手帳等をお持ちの方と、その介護者1名は無料

歩行が困難な方は、天文台駐車場と会場の間を往復します。



天文台 ツイッター つぶやき中!

@tenmon10 からフォロー!



群馬県立ぐんま天文台 @tenmon10・5月23日
【夜の団体予約利用】半月状の金星、木星、月、アルクトゥールスとスピカの色比べなどをこの時期はできます。21日（木）は快晴だったので、群状星団M3まで見たり、本物の夜空で春の星座解説、星の動きの確かめもできました。

天文台ツイッターでは、天文台周辺の最新の天気状況を発信しています。来館予定の方はぜひチェックしてみてください。また、イベント情報、天文現象のおもしろ小話などもつぶやいています。

<https://twitter.com/tenmon10/>からもご覧いただけます。



ぐんま昆虫の森

☎0277-74-6441

季節展「虫たちの季節がやってきた（早春編）」

3月にもなると、暖かさに誘われて昆虫たちも動き出します。ミツバチ、テントウムシ、チョウなど、早春に活発に動き始める昆虫の、身近でありながら意外と知られていない生態を、パネルやビデオで紹介。野外では、菜の花畑に集まる昆虫たちの観察ができます。



キアゲハと菜の花

- ▶期 間／3月4日（金）～4月24日（日）
- ▶時 間／午前9時30分～午後4時30分（3月末まで）
午前9時30分～午後5時（4月から）
- ▶休園日／月曜日（祝日の場合は翌日）
- ▶入園料／一般410円（中学生以下は無料）

生涯学習センター 群馬県視聴覚センター ☎027-224-3541

視聴覚センター（生涯学習センター2階）をご利用ください!!

視聴覚センターでは、人権・交通安全・健康など、生涯学習に関わる教材を取りそろえています。センター内の視聴覚ブースで、それらを無料で利用できます。

また、団体であれば、DVDやビデオ、16ミリフィルムといった教材のほか、プロジェクター、大型スクリーン等の機材も無料で借りられます。ぜひご利用ください。



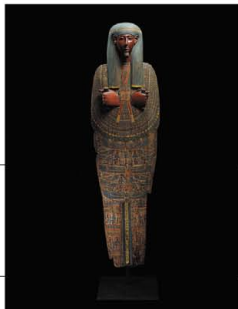
視聴覚ブース

- ▶受付時間／9：00～16：50
- ▶利用料金／無料
- ▶ホームページアドレス <http://manabi.pref.gunma.jp/>

群馬県立館林美術館 ☎0276-72-8188

古代エジプト美術の世界展 -魔術と神秘-

スイスのガンドゥール美術財団の全面協力のもと、「ヒエログリフの魔術」「素材の魔術」「色の魔術」をキーワードに、神秘的で魅力的な古代エジプト美術を紹介。紹介します。



《マミーボード（ミイラに被せられた木製の蓋）》
エジプト第3中間期（紀元前1080～664年）
ガンドゥール美術財団所蔵
©Fondation Gandur pour l' Art, Geneva, Switzerland.
Photographer : Sandra Pointet

- ▶期 間／3月21日（月）まで
- ▶時 間／午前9時30分～午後5時
- ▶休館日／月曜日（3月21日を除く）
- ▶観覧料／一般820円、大高生410円
- ※中学生以下、障害者手帳等をお持ちの方と、その介護者1名は無料

群馬県立近代美術館 ☎027-346-5560

企画展示「群馬NOMOグループの全貌」

「群馬NOMO（ノモ）グループ」は、1960年代の前橋を拠点に、新しい表現を求めて活動しました。この展示会では、その活動の全貌を、作品や資料によって紹介します。



前橋ビル商店街（県庁前通、前橋）前の歩道に展示された「標識絵画」1966年7月

- ▶期 間／3月21日（月）まで
- ▶時 間／午前9時30分～午後5時
- ▶休館日／月曜日（3月21日を除く）
- ▶観覧料／一般510円、大高生250円
- ※中学生以下、障害者手帳等をお持ちの方と、その介護者1名は無料