

# 平成29年度実施 群馬県教員の勤務状況等調査報告

## 1 調査の概要

### (1) 目的

教員の勤務状況等について把握し、教員の多忙化解消に向けた具体的な取組等の検討を行うための資料とする

### (2) 対象

抽出した学校の教諭（正規職員のみ）ただし調査時に学校において勤務していない者は除く

### (3) 抽出校（全体の5%程度）

小学校16校、中学校8校、高等学校6校、特別支援学校2校（市立、県立各1校）

※校種、地域、学校規模等を考慮して抽出

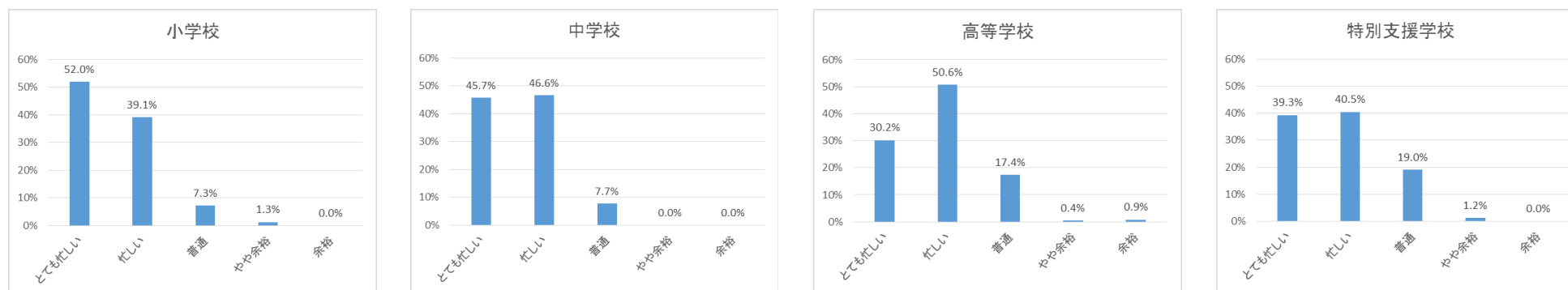
### (4) 回答数（合計829人）

小学校教員302人、中学校教員208人、高等学校教員235人、特別支援学校教員84人

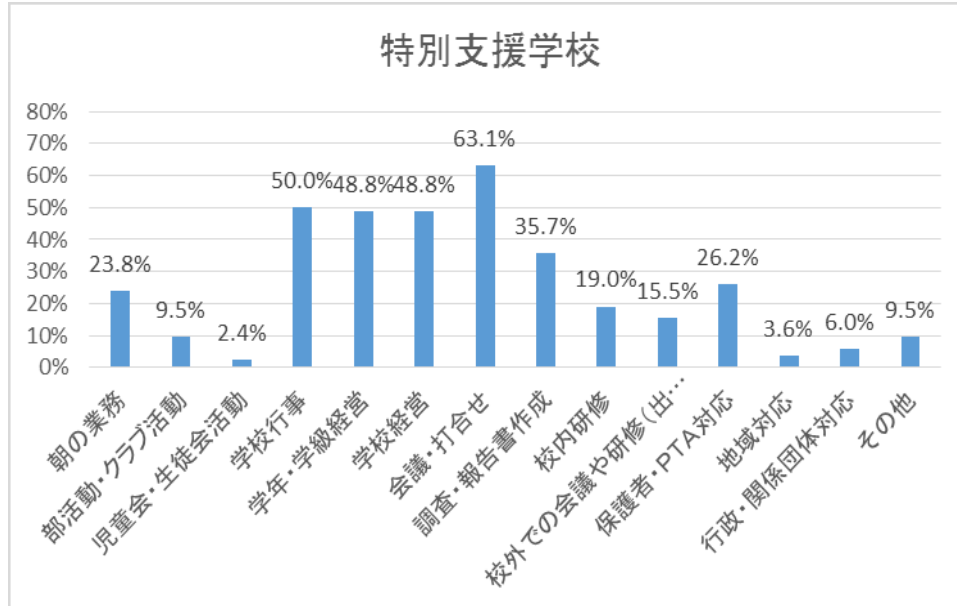
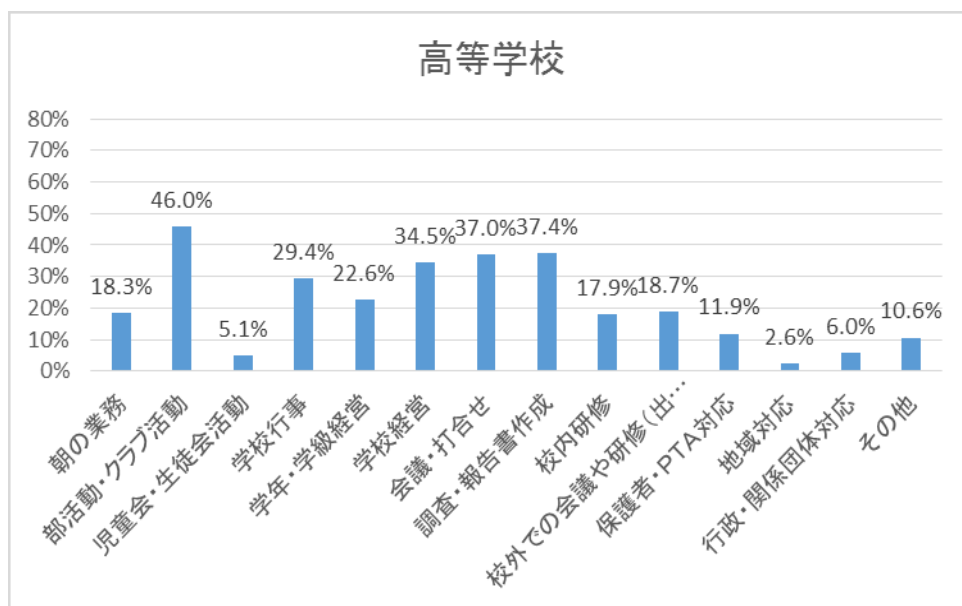
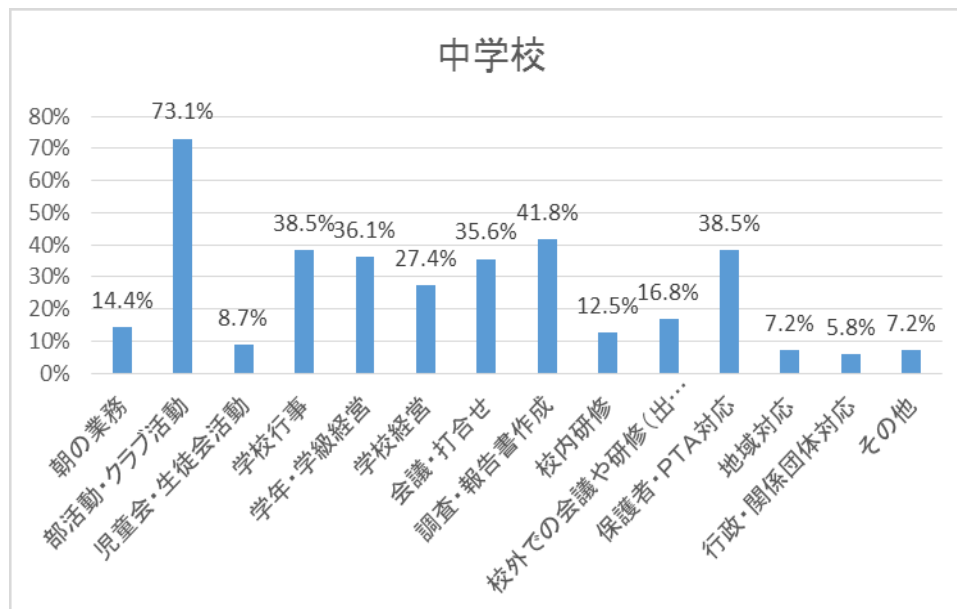
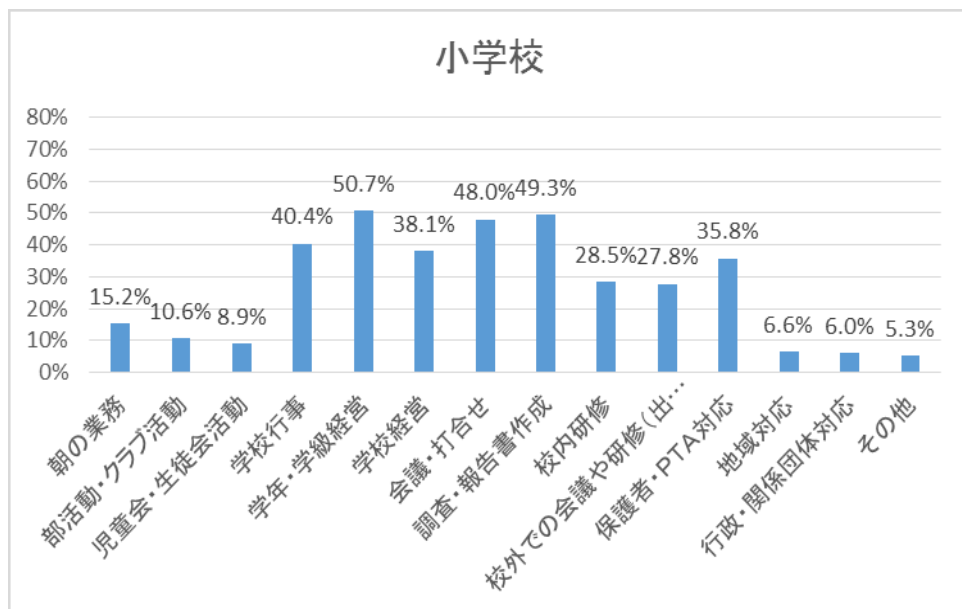
## 2 結果報告

### (1) 教員が抱える多忙感について

○多忙感の状況

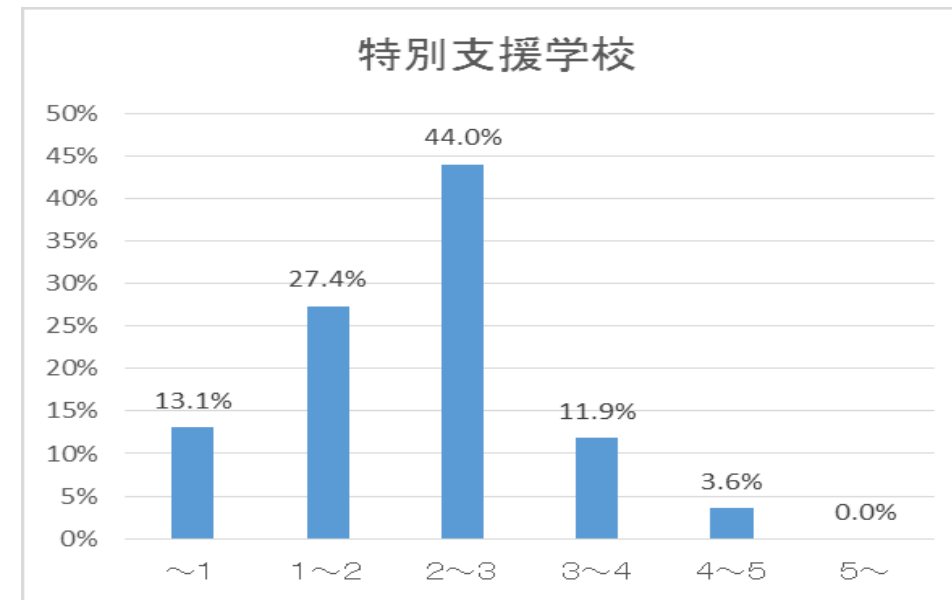
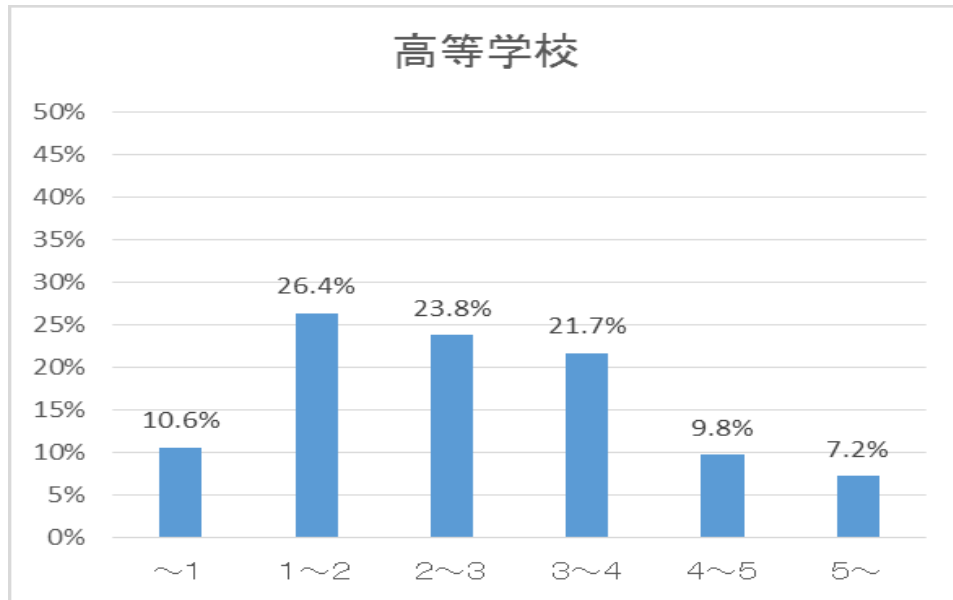
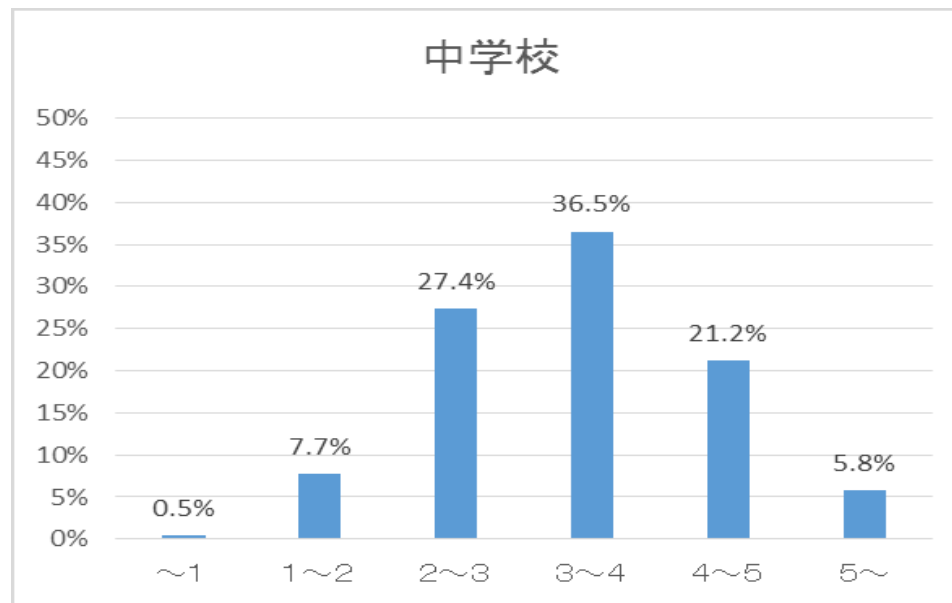
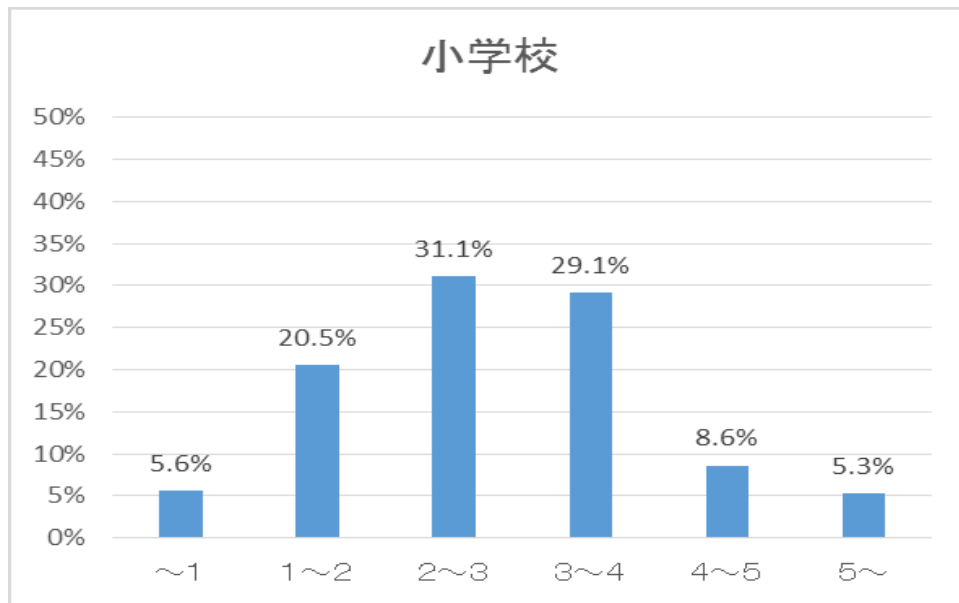


○多忙と感じる業務

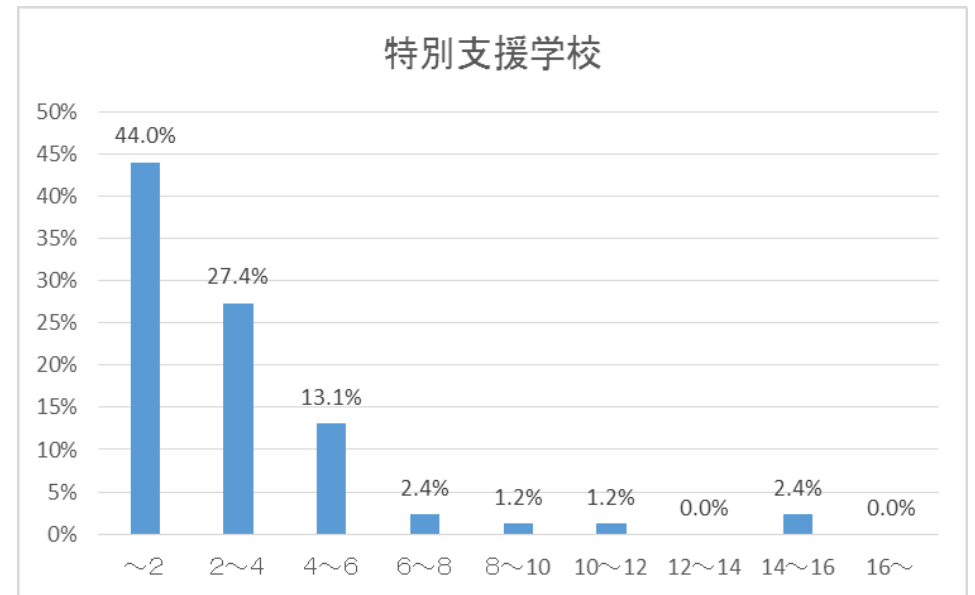
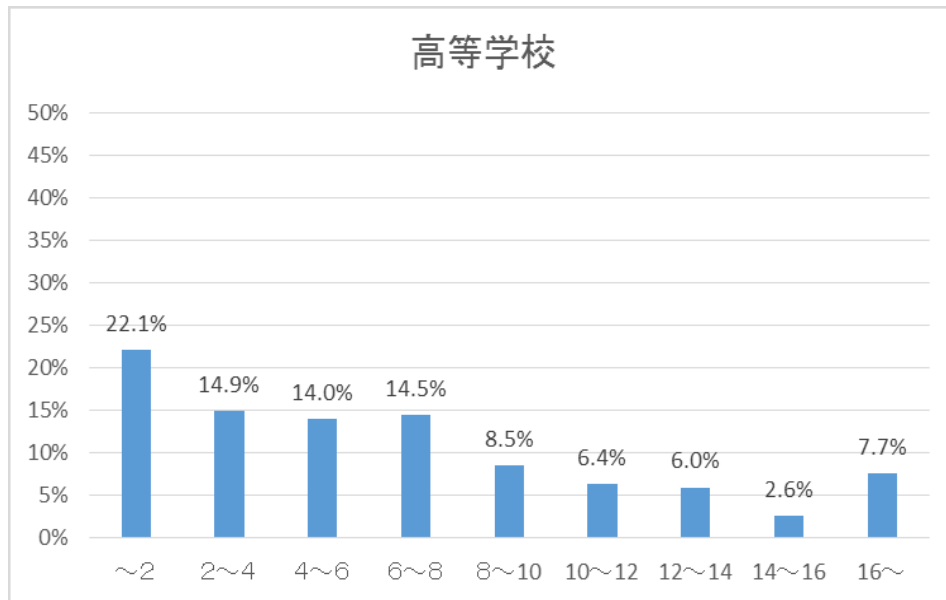
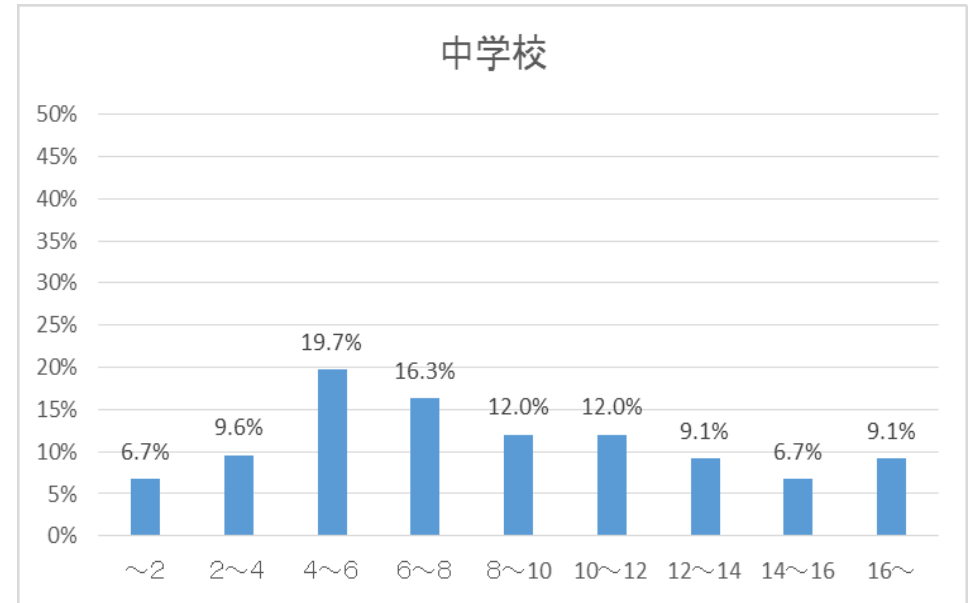
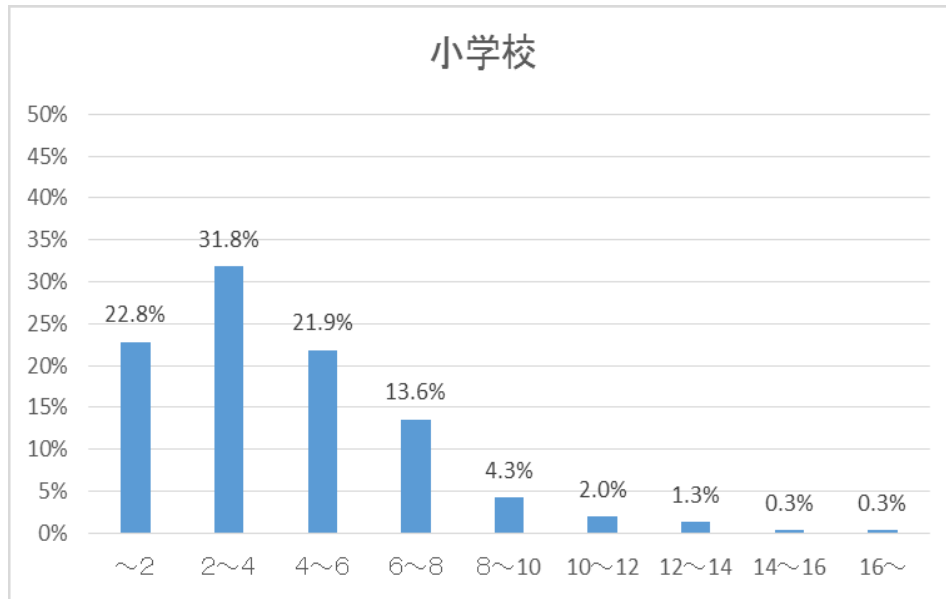


## (2) 教員の長時間労働について

○平日の時間外業務時間の状況

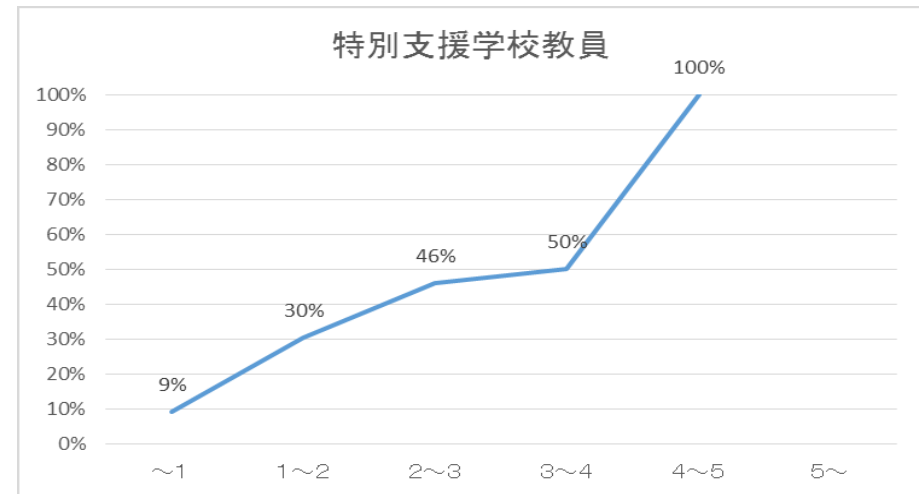
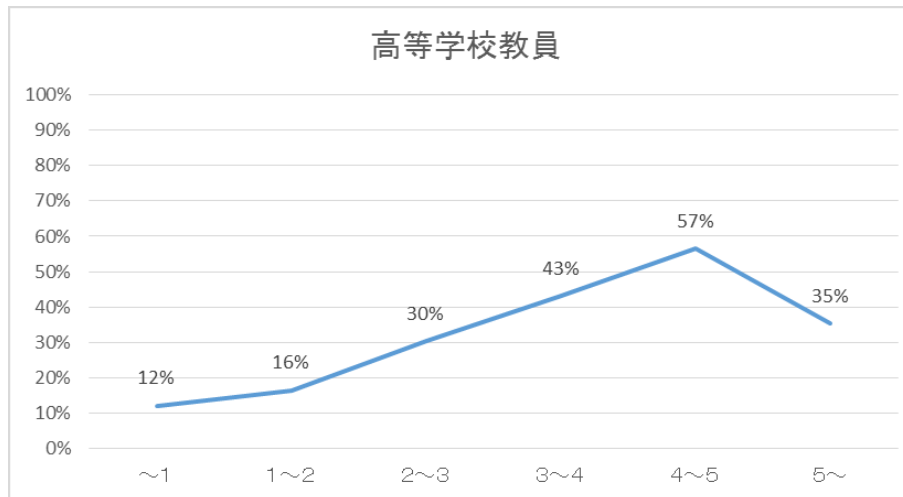
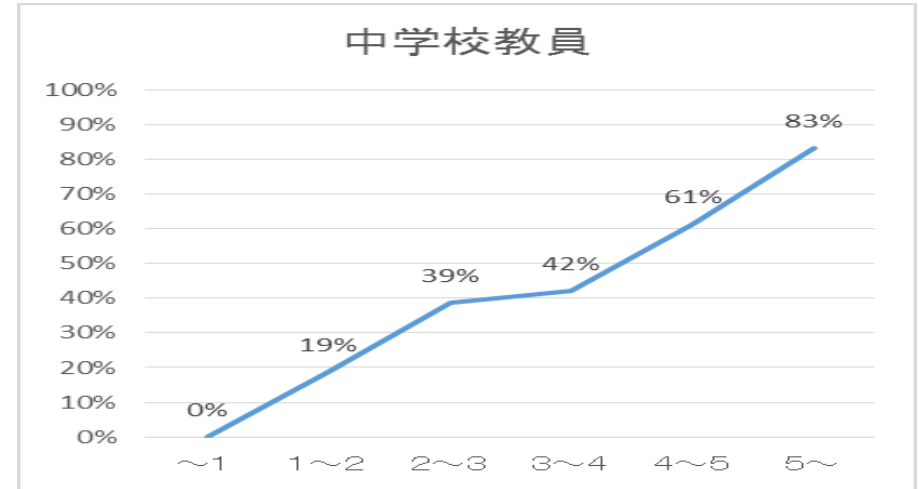
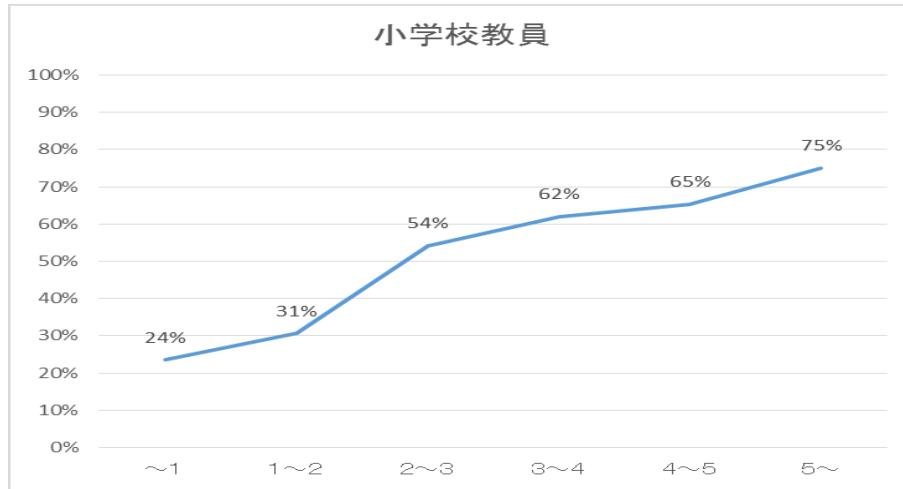


○週休日の業務時間の状況



(3) 平日の時間外業務時間と多忙感の関連

		平日の時間外業務時間					
		～1	1～2	2～3	3～4	4～5	5～
小学校	とても忙しい	24%	31%	54%	62%	65%	75%
中学校	とても忙しい	0%	19%	39%	42%	61%	83%
高等学校	とても忙しい	12%	16%	30%	43%	57%	35%
特別支援学校	とても忙しい	9%	30%	46%	50%	100%	



(4) 平日の時間外業務時間と多忙感の関連

青色は、その業務に「力を注ぎたい」「充実感を得られる」教員の割合が高い部分  
 黄色は、「多忙を感じる」教員の割合が高い部分  
 オレンジ色は、「充実感を得られる」教員の割合と「多忙を感じる」教員の割合の差が比較的大きい部分  
 赤色は、「充実感を得られる」教員の割合と「多忙を感じる」教員の割合の差が大きい部分

小学校		朝の業務	部活動・クラブ活動	児童会・生徒会活動	学校行事	学年・学級経営	学校経営	会議・打合せ	調査・報告書作成	校内研修	校外での会議や研修(出張)	保護者・PT A対応	地域対応	行政・関係団体対応	その他
	力を注ぎたい	4.6%	4.0%	5.0%	24.2%	35.1%	13.6%	5.6%	1.3%	11.6%	2.3%	10.9%	2.6%	0.3%	0.3%
	充実感	6.0%	4.3%	7.9%	35.1%	29.5%	12.3%	4.6%	1.3%	9.6%	3.6%	7.0%	1.3%	0.7%	1.0%
	多忙感	15.2%	10.6%	8.9%	40.4%	50.7%	38.1%	48.0%	49.3%	28.5%	27.8%	35.8%	6.6%	6.0%	5.3%
		-9.3%	-6.3%	-1.0%	-5.3%	-21.2%	-25.8%	-43.4%	-48.0%	-18.9%	-24.2%	-28.8%	-5.3%	-5.3%	-4.3%
中学校		朝の業務	部活動・クラブ活動	児童会・生徒会活動	学校行事	学年・学級経営	学校経営	会議・打合せ	調査・報告書作成	校内研修	校外での会議や研修(出張)	保護者・PT A対応	地域対応	行政・関係団体対応	その他
	力を注ぎたい	4.3%	38.0%	4.3%	37.0%	38.5%	13.5%	2.4%	1.4%	6.7%	1.9%	7.7%	2.9%	1.0%	1.0%
	充実感	5.3%	46.6%	5.3%	43.8%	33.2%	5.8%	1.9%	0.5%	2.4%	1.4%	0.5%	0.5%	0.0%	0.5%
	多忙感	14.4%	73.1%	8.7%	38.5%	36.1%	27.4%	35.6%	41.8%	12.5%	26.8%	38.5%	7.2%	5.8%	7.2%
		-9.1%	-26.4%	-3.4%	5.3%	-2.9%	-21.6%	-33.7%	-41.3%	-10.1%	-25.4%	-38.0%	-6.7%	-5.8%	-6.7%
高等学校		朝の業務	部活動・クラブ活動	児童会・生徒会活動	学校行事	学年・学級経営	学校経営	会議・打合せ	調査・報告書作成	校内研修	校外での会議や研修(出張)	保護者・PT A対応	地域対応	行政・関係団体対応	その他
	力を注ぎたい	3.8%	38.3%	5.1%	15.3%	26.0%	12.8%	4.7%	1.7%	1.7%	3.0%	3.0%	1.3%	0.4%	1.7%
	充実感	2.1%	41.3%	4.7%	20.0%	20.9%	8.9%	2.1%	0.0%	1.3%	2.1%	2.6%	1.3%	0.4%	0.9%
	多忙感	18.3%	46.0%	5.1%	29.4%	22.6%	34.5%	37.0%	37.4%	17.9%	18.7%	11.9%	2.6%	6.0%	10.6%
		-16.2%	-4.7%	-0.4%	-9.4%	-1.7%	-25.5%	-34.9%	-37.4%	-16.6%	-16.6%	-9.4%	-1.3%	-5.5%	-9.8%
特別支援学校		朝の業務	部活動・クラブ活動	児童会・生徒会活動	学校行事	学年・学級経営	学校経営	会議・打合せ	調査・報告書作成	校内研修	校外での会議や研修(出張)	保護者・PT A対応	地域対応	行政・関係団体対応	その他
	力を注ぎたい	3.6%	11.9%	1.2%	27.4%	29.8%	16.7%	8.3%	2.4%	7.1%	3.6%	11.9%	0.0%	1.2%	1.2%
	充実感	3.6%	10.7%	1.2%	35.7%	26.2%	11.9%	3.6%	1.2%	8.3%	4.8%	7.1%	1.2%	2.4%	1.2%
	多忙感	23.8%	9.5%	2.4%	50.0%	48.8%	48.8%	63.1%	35.7%	19.0%	15.5%	26.2%	3.6%	6.0%	9.5%
		-20.2%	1.2%	-1.2%	-14.3%	-22.6%	-36.9%	-59.5%	-34.5%	-10.7%	-10.7%	-19.0%	-2.4%	-3.6%	-8.3%

( 5 ) 週休日の業務時間と部活動との関連

赤色は、業務時間のうち、ほとんどを部活動が占める教員の部分

中学校		業務時間										
		~2	2~4	4~6	6~8	8~10	10~12	12~14	14~16	16~		
	うち 部活動	~2	5	5	3	0	0	0	0	0	0	13
		2~4	1	12	21	6	2	3	0	0	0	45
		4~6	0	0	17	18	2	3	1	0	0	41
		6~8	0	0	0	10	11	8	1	1	1	32
		8~10	0	0	0	0	10	6	7	3	3	29
		10~12	0	0	0	0	0	5	5	2	0	12
		12~14	0	0	0	0	0	0	4	5	3	12
		14~16	0	0	0	0	0	0	0	3	3	6
		16~	0	0	0	0	0	0	0	0	8	8
			6	17	41	34	25	25	18	14	18	198 (人)

高等学校		業務時間										
		~2	2~4	4~6	6~8	8~10	10~12	12~14	14~16	16~		
	うち 部活動	~2	27	8	5	5	0	0	1	0	0	46
		2~4	0	12	11	6	2	0	0	0	0	31
		4~6	0	1	10	9	2	1	0	0	0	23
		6~8	0	0	0	9	6	5	3	0	0	23
		8~10	0	0	0	0	7	5	3	0	1	16
		10~12	0	0	0	0	0	3	2	0	1	6
		12~14	0	0	0	0	0	0	5	0	3	8
		14~16	0	0	0	0	0	0	0	6	4	10
		16~	0	0	0	0	0	0	0	0	8	8
			27	21	26	29	17	14	14	6	17	171 (人)